



JOURNÉES EUROPÉENNES D'UN PATRIMOINE « DURABLE »

LA GUINGUETTE DU COUVENT

Restauration en continu
Réservation au +33 (0)6 06 64 41 70

VISITE EN ENTRÉE LIBRE

Une déambulation pour y découvrir l'histoire des lieux
et des installations sonores et visuelles

VISITES GUIDÉES

Samedi 17 septembre - 10h30 & 15h
avec Laurent Coquart guide-conférencier.

Sur inscription : patrimoine@les-dominicains.com
ou au +33 (0)3 89 62 21 82

ÉCOUTE NOCTURNE

Samedi 17 septembre - 22h30

PROPHÉTIE IMAGINAIRE SOUS CASQUE

Chœur supérieur en élévation maximale.
Une écoute du dernier album de Kalevi Uibo.

PARUTION

Samedi 17 septembre - 11h
Réfectoire d'été

« Guebwiller : une histoire ». Sortie d'un ouvrage sur la ville.

Événement organisé par la Ville de Guebwiller



Sa. 17
& Di. 18 sept.
de 10h à 22h

PLANANT



© IAMKAT

Sa 17 septembre - 20h30 - Nef

FLOWERS OF EVIL

Dúplum duo et projection fantasmagorique

Les Fleurs du Mal s'infiltrèrent dans la Nef d'une manière éthérée et sublime. La voix de Björk Nielsdóttir s'unit à l'alto de Pórra Margrét Sveinsdóttir pour nous emmener aux confins d'explorations sonores qui nous ouvrent sur une Islande imaginaire. Un voyage onirique, accompagné d'un univers visuel floral hors du temps projeté sur l'écran monumental du Chœur supérieur.

Concert sur transat, chaise ou matelas

Björk Nielsdóttir voix
Pórra Margrét Sveinsdóttir alto
Udo Prinsen mapping vidéo

Avec la participation du Centre Audiovisuel

Œuvres de compositrices islandaises

Dans le cadre des Journées européennes du Patrimoine

CHANSON FRANÇAISE



© Cécile Desailly

Di 18 septembre - 11h & 15h - Guinguette

FANTIN ET L'OISEAU JOLI

Chant et accordéon musette

Prêtez l'oreille, doucement, il est question de l'origine du monde, du désir, avec gravité et allégresse. À la Guinguette où tout est permis, le cœur se met à nu et le féminin se chante à pleine voix. Créé pour le Hall de la chanson à Paris, ce duo s'approprie de grands airs français qui nous collent à la peau, de Barbara à Piaf, et met un bon coup de balai au ringard.

À 10h : accueil petit-déjeuner à la Guinguette

Pierre Lhenri, Fantin chant
Gérald Bazin, L'Oiseau joli accordéon
Œuvres de Gaston Couté, Barbara, Édith Piaf, Estelle Meyer
Et bien d'autres friandises...

Entrée libre sans réservation dans la limite des places disponibles.

Dans le cadre des Journées européennes du Patrimoine

SOUL



© Sweet SoulMusic GmbH

Sa 1^{er} octobre - 20h30 - Nef

A TRIBUTE TO ARETHA FRANKLIN

Respect

The Aretha Franklin Tribute Show présente les étapes les plus importantes de la carrière de la « Reine de la Soul ». *RESPECT* est un grand show à l'américaine, qui rassemble six chanteuses, toutes au diapason de la voix de Aretha Franklin et dix musiciens. Il présente ses plus grandes chansons, véritables tubes planétaires.

Robert Ahl Hammond-Orgel directeur musical
Décor visuel réalisé par le Centre Audiovisuel

Amazing Grace, Oh Happy Day, Angel...

Production de Sweet Soul Music GmbH (Allemagne)



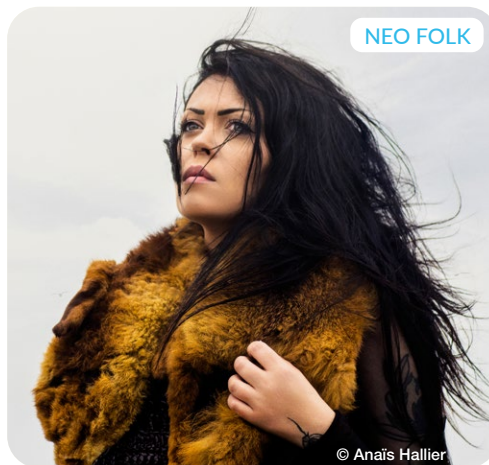
Ve 21 octobre - 20h30 - Nef

OUM

La voix du Maroc

Oum El Ghaït Ben Essahraoui est une autrice, compositrice et interprète originaire de Casablanca, reconnue comme l'une des plus grandes chanteuses actuelles du Maroc. Elle écrit en darija, dialecte traditionnel, sur des thématiques telles que l'écologie et le féminisme. Elle s'associe à la poétesse, chanteuse et oudiste palestinienne Kamilya Jubran pour créer l'album *Daba*, aux confins de la musique traditionnelle, du jazz, de l'électro et de la soul.

Oum voix
Yacir Rami oud
Camille Passeri trompette
Maurizio Congiu basse
Carlos Mejias saxophone, machines
Décor visuel réalisé par le Centre Audiovisuel



Ve 28 octobre - 20h30 - Nef

SKÁLD

Soirée clairs-obscurs#2

Rendez-vous dans les terres anciennes des Vikings pour rencontrer l'esprit ancestral des anciens skalds, qui scandaient les légendes entourant les peuples du Nord et leurs dieux. Les chants en vieux norrois investissent une Nef gothique de manière profane, avec tambours chamaniques et autres instruments païens.

Concert debut

SKÁLD (FR)
TOWARB (FR) - première partie
Avec la participation du Centre Audiovisuel

Une programmation de l'association Headbang
En coproduction avec Les Dominicains de Haute-Alsace



Sa 29 octobre - Cabaret Die Schönen,
Musiktheater im E-Werk à Freiburg

DER SCHAUSPIELDIRECTOR

Comédie en musique

Der Schauspieldirektor est l'un des premiers opéras de Mozart, qui sert de point de départ d'un casting pour une revue cabaret. Bienvenue dans un imbroglio merveilleusement turbulent, qui traite avec humour les grandes questions théâtrales et la concurrence impitoyable entre artistes. On y trouve quelques-uns des plus beaux airs du cher Wolfgang, de la *Flûte Enchantée* à *L'Enlèvement au sérail* en passant par le *Petite musique de Nuit* en version multi-vocale. Un pur moment de bonheur rocambolesque.

Spectacle en langue allemande non traduit.

Herbert Wolfgang directeur artistique
Max Langer piano
Troupe déjantée du Cabaret *Die Schönen*

Droits d'exécution de HARTMANN & STAUFFACHER GmbH Verlag



CABARET

© Bekir Aysan

Sa 5 novembre - 20h30 - Nef

LE SECRET#2

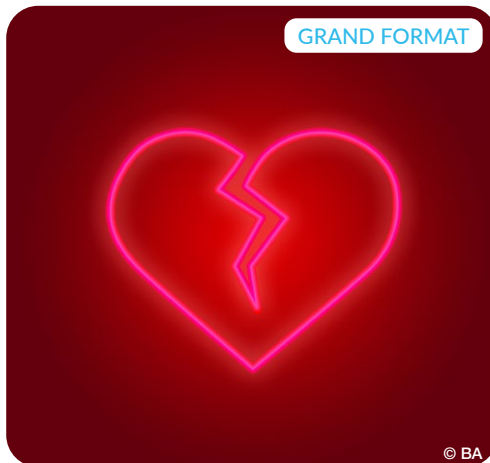
1, 2, 3, nous irons au bois...

Après avoir mis la Nef sens dessus dessous en mars dernier, Jérôme Marin nous propose un aller simple sans possible retour de son improbable « Secret ». Les créatures multigenrées à talons hauts rabotés et couvertes de paillettes, alimentées aux chips, nous forcent, bien malgré nous, à laisser tomber nos multiples croyances et suppositions... 10, 11, 12, elles seront toutes rouges !

Réservé aux adultes

Avec Monsieur K, David Noir, Corrine, La Bellini, Hôtel de Ville, Madame, Tante Françoise, Nicolas Gabet, L'Oiseau joli

Décor visuel réalisé par le Centre Audiovisuel



GRAND FORMAT

© BA

Di 13 novembre - 16h - Nef

ROMÉO ET JULIETTE

Orchestre symphonique de Bienne Soleure

Le duo mythique condense à lui seul une farandole d'airs que tout le monde connaît. Le drame de Shakespeare a inspiré de merveilleuses pages musicales avec des thèmes exaltés et des envolées lyriques. Il est question d'amour jusqu'à la mort, de passion et de transcendance qui sont ici incarnés par deux compositeurs aux styles très distincts, l'un de Russie, l'autre des États-Unis, qui s'unissent dans une même fougue.

Orchestre symphonique de Bienne Soleure
Yannis Pouspourikas direction musicale

Décor visuel réalisé par le Centre Audiovisuel

L. Bernstein *Danses symphoniques de « West Side Story »*
S. Prokofiev *Roméo et Juliette op. 64, deuxième suite*



DANCEFLOOR

© DR

Sa 19 novembre - 22h à 6h - Caveau

MOR ELIAN & GUESTS

Dancefloor jusqu'au bout de la nuit

Un événement qui révèle le Couvent de nuit, pour danser aux décibels du Caveau, avec notamment Mor Elia, une DJ originaire de Tel-Aviv. Elle réside actuellement à Londres. Elle évolue dans un univers entre la House, la Techno et des genres indéfinis de musiques de clubs. Cette soirée est organisée par Bass Couture, un collectif de passionnés qui programme des artistes émergents venant des arts numériques, graphiques et de la musique électronique.

Mor Elia
Ekko Azzgoat
Dj Pedro

Vjing
Mapping nocturne silencieux dans le Cloître
Avec le concours du Centre AudioVisuel

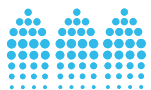
Une programmation de l'association Bass Couture
En coproduction avec Les Dominicains de Haute-Alsace



Bathroom







INFOS PRATIQUES

Ouverture de la billetterie le vendredi 26 août 2022

En ligne : www.les-dominicains.com

Par téléphone +33(0)3 89 62 21 82 et au guichet

Du mardi au vendredi de 14h à 17h

Les billets Pass Couvent achetés en 2020 et 2021 sont encore valables jusqu'au 31 décembre 2022.

Au-delà de cette date, ces billets seront considérés comme un don pour soutenir le projet de l'association. Un reçu fiscal vous sera remis à cet effet.

Connectez-vous sur votre compte pour connaître votre solde.



- ▶ Plein tarif : 12 €
- ▶ Pass couvent : 60 € les 6 billets soit 10 € la place - Valable 1 an, non nominatif
- ▶ Moins de 28 ans, Carte Culture, Pass Culture : 6 €
- ▶ RSA, Personnes en situation de handicap et demandeurs d'emploi : 6 €
- ▶ Tarif Solidaire* : 3 €

*Bénéficiaires de structures sociales et médico-sociales adhérentes à Tôt ou t'Art, qui œuvrent pour la cohésion sociale en Alsace.
totoutart.org

- ▶ Tarif excursion 25€ (spectacle + bus)

Der Schauspieldirektor - sa 29 oct. - Freiburg

Départs du bus : 18h15 de Guebwiller : devant Les Dominicains de Haute-Alsace, Rue Schlumberger
18h45 ZI Île Napoléon - Illzach, rue de Berne, devant la concession Peugeot

- ▶ Adhésion : 5 €

Adhérer c'est apporter son soutien au projet culturel du CCR Les Dominicains de Haute-Alsace, et notamment ainsi participer à son Assemblée Générale annuelle. La culture c'est essentiel, cette adhésion est précieuse, elle marque son lien avec une structure culturelle. D'avance merci à tous ceux qui s'engageront !

Règlement : espèces, chèques, cartes bancaires, chèques vacances et chèques culture. Les billets ne sont pas remboursés mais vous pouvez échanger vos places jusqu'à 48 heures avant le spectacle ou recréditer votre Pass Couvent.

DÎNER AVANT LE CONCERT

Une restauration est proposée avant les concerts :

un menu dans l'esprit de chacun des spectacles avec des produits frais.

Les propositions sont en prévente : il est recommandé d'acheter son repas en ligne et de réserver sa table auprès de : receptif@les-dominicains.com

Le bar est ouvert une heure avant et après le spectacle.

Pour l'excursion en bus du 29/10 à Freiburg, un panier repas est proposé pour 15€.

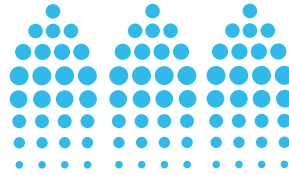
Suivez-nous sur les réseaux sociaux :

 dominicains /  dominicainsccr

 CCR Les Dominicains de Haute-Alsace



Site des Dominicains



Les Dominicains

DE HAUTE-ALSACE

Centre Culturel de Rencontre

34, rue des Dominicains - 68500 Guebwiller
+33(0)3 89 62 21 82

www.les-dominicains.com

**Le Couvent des Dominicains de Guebwiller
est une propriété de la Collectivité européenne d'Alsace.**

MÉCÈNES

BANQUE POPULAIRE ALSACE LORRAINE CHAMPAGNE • CAISSE DES DÉPÔTS
CALEO • COPRONET • CRÉDIT MUTUEL DE GUEBWILLER
CRÉDIT MUTUEL DU DISTRICT DE MULHOUSE
DENIS KUENTZ • FIBA - EXPERTISE COMPTABLE • FIVES CELES
FONDATION ALLIANCE • SUPER U GUEBWILLER

Soutenu par

