

# ÉTÉ 2024

DANS LA RÉGION DE GUEBWILLER

JUIN À OCTOBRE



**LA**  **PÔLE CULTUREL  
ET TOURISTIQUE**

## NEUENBOURG

Château d'Ollwiller - Archives municipales de Mulhouse - Fonds GROS, CERARE



**VILLES  
& PAYS  
D'ART &  
D'HISTOIRE**

  
COMMUNAUTÉ DE COMMUNES DE LA  
RÉGION DE GUEBWILLER  
[www.cc-guebwiller.fr](http://www.cc-guebwiller.fr)

  
**Les Dominicains**  
DE HAUTE-ALSACE  
Centre Culturel de Rencontre

  
VILLE DE  
**Guebwiller**

# CHÂTEAU DE LA NEUENBOURG

## UN CHÂTEAU QUI TRAVERSE LES SIÈCLES

**Château fort puis château urbain** des princes-abbés de Murbach, le château de la Neuenbourg s'est adapté aux goûts et aux besoins des propriétaires successifs. Vendu comme Bien National à la Révolution française, il accueille des productions industrielles avant d'être transformé dans les années 1820 en villa pour la famille Ziegler puis Schlumberger.

**Son parc** est aménagé dès le XVIII<sup>e</sup> siècle pour le plaisir des princes-abbés de Murbach. Ils font aménager un jardin régulier d'agrément. Puis la famille Schlumberger le transforme au XIX<sup>e</sup> siècle en parc paysager. Henry Schlumberger, passionné de botanique, y installe ses collections.



**+ NOUVEAU !!**

## UN BIERGARTEN AU CHALET ALPIN

Le Chalet Alpin vous accueille les **week-ends de l'été** pour une pause gourmande et rafraîchissante dans le parc de la Neuenbourg !

Que des **produits locaux** :

Bières, boissons, glaces et hotdogs

**+ Concerts et événements associatifs**

- **Vendredi** : 16h00 - 19h00
- **Samedi** : 12h00 - 19h00
- **Dimanche** : 11h00 - 19h00

Au Chalet Alpin

**OUVERTURE  
PRÉVUE  
MI-JUILLET !!**



© Jean-Marie Balliet



**OUVERT TOUTE L'ANNÉE**



© Jean-Marie Balliet

# UN CIAP DANS UN CHÂTEAU



CHÂTEAU DE  
LA NEUENBOURG

La Région de Guebwiller a obtenu le **label Pays d'art et d'histoire** en 2004. Pour cela, le château de la Neuenbourg, accueille depuis 2019 :

- **Le Centre d'Interprétation de l'Architecture et du Patrimoine (CIAP)**
- L'office de Tourisme de la Région de Guebwiller
- L'institut Européen des Arts Céramiques

Le **CIAP** regroupe un centre de documentation (accessible sur rendez-vous), des salles pédagogiques pour les scolaires et périscolaires, un auditorium pour les conférences et rencontres et surtout, **une exposition permanente** sur le patrimoine de la Région de Guebwiller. Cette dernière donne à comprendre l'histoire du territoire et son évolution du Moyen-Âge à nos jours. Les visiteurs sont acteurs de leur découverte en expérimentant le patrimoine grâce à des outils numériques et des maquettes.

Tout au long de l'année, des **expositions temporaires** sont également proposées gratuitement : **voir p.6**

*Die Ausstellung ist in Deutsch  
übersetzt. Freier Eintritt.  
The exhibition is translated in  
English. Free entrance.*



**VISITE  
LIBRE ET  
GRATUITE**



# EN SAVOIR PLUS SUR SON HISTOIRE ?

## POUR LES GRANDS & LES PETITS

Déambulez dans le parc et découvrez en autonomie son histoire, son évolution et sa végétation grâce à un **circuit de découverte** accessible aux heures d'ouverture du parc (tous les jours de 7h à 20h).



EN AUTONOMIE

## LIVRETS EXPLORATEURS

pour découvrir le parc et le château, sous forme de jeux de pistes, à faire en famille.

Disponibles **gratuitement** à l'accueil du CIAP ou de l'Office de Tourisme.

> À partir de 6 ans accompagné d'un adulte



Et pour **les plus petits**, demandez le **MEMORY GÉANT** de la Neuenbourg à l'accueil du CIAP. Nous vous le prêterons le temps d'une partie sous les arbres du parc.



## APPLICATIONS MOBILES

### « LA NEUENBOURG au fil des siècles »

Cette application mobile vous permettra d'appréhender les grandes évolutions du château et de son parc. Grâce à la **réalité augmentée**, des dessins de reconstitution et des photographies anciennes, découvrez le château de la Neuenbourg tel qu'il était au XVIII<sup>e</sup> siècle, à l'époque industrielle et après les guerres mondiales. Vous pourrez alors comparer les vues anciennes à la vue actuelle !

> Téléchargeable **gratuitement** sur Google PlayStore et l'AppStore.



## BROCHURES THÉMATIQUES



Nos brochures sont disponibles gratuitement à l'accueil du CIAP ou à l'Office de Tourisme au château de la Neuenbourg.

Broschüre in Deutsch verfügbar.

Brochures are available in English.

## ET AUSSI...



## SITE INTERNET

**www.chateauneuenbourg.fr**

Agenda culturel, actualités, ressources numériques, anciennes expositions... Restons connectés !



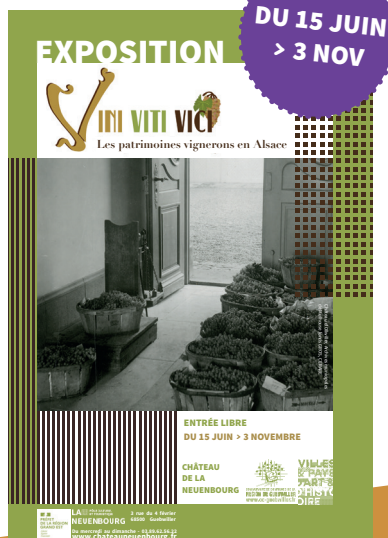
f Instagram ChâteauNeuenbourg

# EXPOSITIONS TEMPORAIRES

## VINI VITI VICI

Les patrimoines vignerons en Alsace

L'histoire viticole de l'Alsace est millénaire et transversale. Elle retrace les **traditions, les savoir-faire et techniques**. Elle marque encore durablement les paysages et l'architecture des villes et villages du piémont vosgien comme ceux de la région de Guebwiller. Les Hommes continuent à les façonner. Tout en intégrant les **questions environnementales, les évolutions techniques et les changements des goûts des consommateurs**, les vignerons entretiennent les **spécificités des terroirs et cépages alsaciens**.



À travers l'exposition temporaire vous découvrirez les multiples facettes du patrimoine vigneron. Des **médiations ludiques et didactiques** permettront aux visiteurs et aux familles d'appréhender les **paysages viticoles, les traditions et chants de vigneron, l'architecture des fermes Renaissance ou encore les cépages alsaciens**.

**CHÂTEAU DE LA NEUENBOURG (CIAP)**  
3, rue du 4 février  
68500 Guebwiller  
De juin à sept. : du mer. au dim.  
de 10h à 18h30  
D'oct. à mai : du mer. au dim.  
de 10h à 12h30 et de 13h30 à 17h30

Informations : 03 89 62 56 22  
patrimoine@cc-guebwiller.fr  
www.chateauneuenbourg.fr

ChateauNeuenbourg

## POUR ALLER + LOIN

Exposition réalisée par le Service Pays d'art et d'histoire de la Communauté de Communes de la Région de Guebwiller

Afin de poursuivre la découverte de l'exposition, **6 modules installés sur le territoire**, à proximité des patrimoines vignerons, prolongent certaines thématiques :

### L'évolution du métier de vigneron

> Cave du Vieil Armand, Soultz-Wuenheim

### Les recherches au service de la viticulture

> Domaines Schlumberger, Guebwiller

### Les sept grands crus de la Région de Guebwiller

> Domaine François Schmitt, Orschwihr

### Les goûts des vins alsaciens

> Domaine Robert Roth, Soultz

### La guinguette des sept cépages

> Dominicains de Haute-Alsace, Guebwiller (voir p.20)

### Céramique et vigne : regards croisés avec Théodore Deck

> Musée Théodore Deck, Guebwiller (voir p.25)

## + EXPOSITION DES SORTANTS DE L'IEAC

DU 20 > 28  
JUILLET



©gloria.photo

**L'Institut Européen des Arts Céramiques** présente les travaux des 10 céramistes de la promotion 2023/2024 réalisés au cours de la formation professionnelle « Créateur en arts céramiques ».

> **Au Château de la Neuenbourg**  
> Du mer. au dim. de 10h à 18h30  
> Vernissage le 20/07 à 11h

**INSTITUT EUROPÉEN DES ARTS  
CÉRAMIQUES (IEAC)**  
3, rue du 4 février  
68500 Guebwiller

Informations :  
03 89 74 12 09 ou contact@ieac.fr  
www.arts-ceramiques.org

ieac\_guebwiller





Cette application vous permet une visite de la région de Guebwiller **en autonomie** !

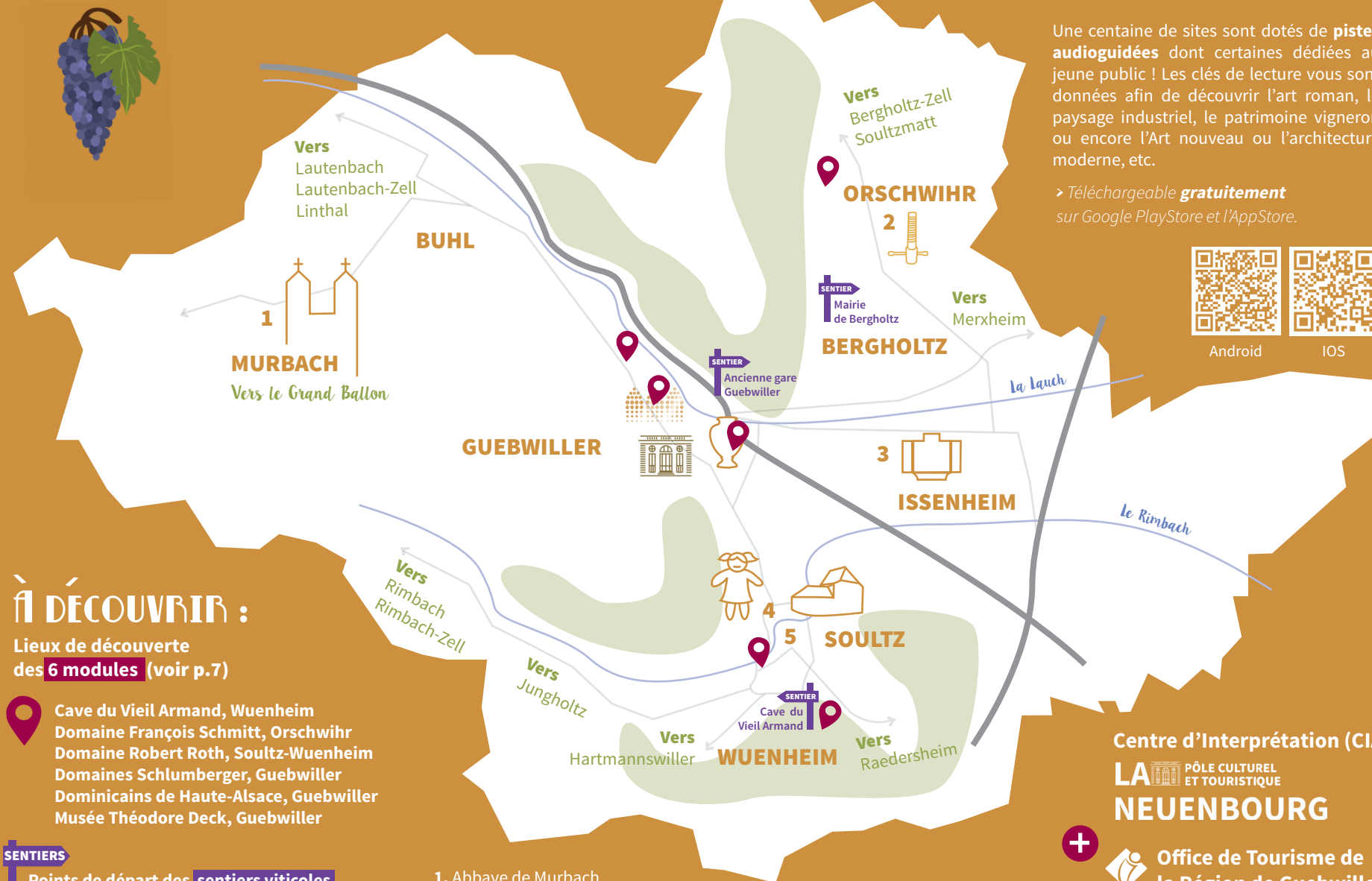
Une centaine de sites sont dotés de **pistes audioguidées** dont certaines dédiées au jeune public ! Les clés de lecture vous sont données afin de découvrir l'art roman, le paysage industriel, le patrimoine vigneron ou encore l'Art nouveau ou l'architecture moderne, etc.

➤ Téléchargeable **gratuitement** sur Google PlayStore et l'AppStore.



Android

iOS



## À DÉCOUVRIR :

Lieux de découverte des **6 modules** (voir p.7)

- Cave du Vieil Armand, Wuenheim
- Domaine François Schmitt, Orschwihr
- Domaine Robert Roth, Soultz-Wuenheim
- Domaines Schlumberger, Guebwiller
- Dominicains de Haute-Alsace, Guebwiller
- Musée Théodore Deck, Guebwiller

### SENTIERS

Points de départ des **sentiers viticoles** de Bergholtz, Wuenheim et Guebwiller

1. Abbaye de Murbach
2. Pressoir à vis d'Orschwihr
3. Espace muséographique du couvent des Antonins

4. Nef des Jouets
5. Musée du Bucheneck

Centre d'Interprétation (CIAP)

LA PÔLE CULTUREL  
ET TOURISTIQUE

NEUENBOURG



Office de Tourisme de  
la Région de Guebwiller



3 rue du 4 février, 68500 Guebwiller

**28 JUIN**

**Visite géosensorielle  
Kitterlé, Saering, Kessler**  
avec Caroline Claude-Bronner,  
guide-conférencière et guide de  
terroirs et d'histoire en Alsace.

>RDV Château Neuenbourg

**5 JUILLET**

**Visite géosensorielle  
Zinnkoepflé**  
avec Caroline Claude-Bronner,  
guide-conférencière et guide de  
terroirs et d'histoire en Alsace.

>RDV place du Général de Gaulle,  
Soultzmatt

**12 JUILLET**

**Visite géosensorielle  
Pfingsberg**  
avec Caroline Claude-Bronner,  
guide-conférencière et guide de  
terroirs et d'histoire en Alsace.

>RDV parking aire de jeux,  
rue de la Source, Orschwihr

**19 JUILLET**

**Visite géosensorielle  
Ollwiller**  
avec Caroline Claude-Bronner,  
guide-conférencière et guide de  
terroirs et d'histoire en Alsace.

>RDV parking Cave du Vieil  
Armand, Wuenheim

**26 JUILLET**

**Conférence et dégustation**  
*L'origine des arômes des raisins  
et des vins d'Alsace* avec Philippe  
Huguency, Directeur de recherche  
au centre INRAE Grand-Est  
Colmar en collaboration avec les  
Domaines Raymond et Martin  
Klein de Soultzmatt et Camille  
Braun à Orschwihr.

>RDV Château Neuenbourg

**2 AOÛT**

**Conférence et dégustation**  
*Qu'est-ce que la Biodynamie ?*  
avec Mathieu Kauffman,  
maître de cave du Domaine  
d'Ollwiller, et Marie Zusslin du  
Domaine Zusslin Valentin.

>RDV Cave du Domaine  
d'Ollwiller

**9 AOÛT**

**Conférence**  
*Comment l'adaptation au  
changement climatique modifie-  
t-elle la viticulture rhénane ?*  
par Gaël Bohnert, chercheur du  
CRESAT, Université de Haute-  
Alsace.

>RDV Château Neuenbourg

**16 AOÛT**

**Conférence et dégustation**  
*Homo vini-vitis, les valeurs  
humaines de la vigne et du vin*  
avec Jacques Maby, chercheur  
et auteur, en collaboration avec  
la Cave du Vieil Armand.

>RDV Château Neuenbourg

**23 AOÛT**

**Conférence et démonstrations**  
*Ampélographe d'un jour* par  
Cécile Modanese, historienne et  
démonstrations de gravure en  
taille-douce par Francis Hungler,  
graveur plasticien.

>RDV Château Neuenbourg

**30 AOÛT**

**Conférence et dégustation**  
*Histoire(s) des cépages en  
Alsace – Comment et pourquoi  
nommer les variétés de vigne ?  
Une aventure entre légendes  
et nécessités* par Caroline  
Claude-Bronner, avec la  
participation du Domaine  
Robert Roth de Soultz.

>RDV Château Neuenbourg

## IN VINO VERITAS

Le patrimoine vigneron est un patrimoine vivant ! Partez à la rencontre des paysages, des hommes et des femmes qui le composent. Vignerons, chercheurs, guides-conférenciers et artistes vous entraînent à la découverte des multiples facettes du patrimoine vigneron alsacien.

**CE PROGRAMME VOUS A  
MIS L'EAU À LA BOUCHE ?**



**NOUVEAU !**

Alors n'hésitez pas à venir vous rafraîchir au  
**Chalet Alpin, un Biergarten** vous y attend du  
vendredi au dimanche **tous les weekends de  
l'été !**

> Voir p.2

**OUVERTURE  
PRÉVUE  
MI-JUILLET !!**



**15 JUIN**

## Visite à vélo

Découvrez l'architecture vigneronne de Bergholtz à Orschwihr, anciens territoires du prince-abbé de Murbach et de l'évêque de Strasbourg, avec le Pays d'art et d'histoire de la CCRG.

> RDV 10h devant la Mairie de Bergholtz

**20 JUILLET**

## Balade contée

Découvrez les légendes des vignes et du vin en compagnie de Gérard Leser. *Balade familiale, accessible avec de bonnes chaussures et un porte bébé.*

> RDV 18h ancienne Gare, Guebwiller

**17 AOÛT**

## Balade contée

Découvrez les légendes des vignes et du vin en compagnie de Gérard Leser. *Balade familiale, accessible avec de bonnes chaussures et un porte bébé.*

> RDV 18h ancienne Gare, Guebwiller

**29 JUIN**

## Promenade philosophique

sur le vin avec Pierre-Yves Quiviger, en collaboration avec le Domaine Materne Haegelin et filles.

> RDV 18h parking des Marronniers à Orschwihr

**27 JUILLET**

## Enquête photographique

Armé de votre appareil photo ou téléphone, partez sur la piste des corporations ayant marqué la viticulture et le paysage urbain de Soultz. Une surprise vous attendra au bout de votre enquête. *Accessible aux familles - conseillé à partir de 10 ans - sous leur responsabilité.*

> RDV 18h fontaine St-Maurice, Soultz

**24 AOÛT**

## Journée familles !

Journée consacrée aux familles avec de nombreuses animations dans le château et le parc de la Neuenbourg : démonstrations de gravure en taille-douce, atelier pierres sèches, jeux sur le patrimoine vigneron et découverte des traditions grâce aux dictons et poèmes du Théâtre alsacien à 11h.

> RDV Château Neuenbourg  
> De 10h à 18h

**LES SAMEDIS**  
DU 15 JUIN  
> 31 AOÛT

**GRATUIT**

> **SANS RÉSERVATION**

> Durée environ 2h

**6 JUILLET**

## Balade découverte faune et flore

Dans le vignoble entre Bergholtz et Guebwiller. *Parcours d'environ 2 heures, dénivelé léger (+ 50 m), prévoir chaussures adaptées et éventuellement une paire de jumelles.*

> RDV 18h parking cimetière, Guebwiller

**3 AOÛT**

## Visite et dégustation

Visite à 3 voix dans le vignoble de Wuenheim à Ollwiller avec la Cave du Vieil Armand et le Théâtre alsacien de Guebwiller. Guide-conférencier, vigneron et comédien vous transmettront la riche palette du patrimoine vigneron.

> RDV 17h30 parking Cave du Vieil Armand, Wuenheim

**31 AOÛT**

## Visite théâtralisée Épopée de la viticulture

Accompagné d'un guide, partez à la rencontre des Hommes qui ont marqué les paysages viticoles du territoire incarnés par le Théâtre alsacien de Guebwiller, avec la participation des Domaines Schlumberger.

> RDV ancienne gare, Guebwiller  
> De 13h30 à 17h (plusieurs départs)

**13 JUILLET**

## Grande enquête à vélo

En famille ou entre amis, complétez les énigmes et suivez les pistes dans les vignobles de Soultz et Wuenheim. *Conseillé à partir de 12 ans et accompagné d'un adulte.*

> RDV 18h devant la Mairie de Soultz

**10 AOÛT**

## Randonnée découverte

Florilège de patrimoines vignerons dans le Haut-Mundat entre Soultzmatt et Rouffach à travers les collines du piémont vosgien.

> RDV 18h devant la Mairie de Soultzmatt  
> 50 personnes max.

**+ SEPT-OCT**

> 21/09 de 13h30 à 17h :  
Visite théâtralisée  
Épopée de la viticulture

> 09/10 à 10h : Visite le Saint-Vinage des Antonins avec Caroline Claude-Bronner

En savoir + :  
[www.chateauneuenbourg.fr](http://www.chateauneuenbourg.fr)<sup>13</sup>

# ATELIERS POUR LES FAMILLES

**GRATUITS  
SUR RÉSERVATION**



Les ateliers sont réalisés par des guides-conférenciers du service Pays d'art et d'histoire de la Communauté de Communes de la Région de Guebwiller.

**DU 10  
JUIL. >  
30 AOÛT**

**LES MERCREDIS  
À 14H**

## DÉCOUVERTE DE LA CALLIGRAPHIE

À la manière des frères Dominicains au Moyen Âge, partez à la découverte de la calligraphie.

- > À partir de 8 ans
- > **RDV à l'accueil des Dominicains de Haute-Alsace**

**Atelier aux Dominicains  
de Haute-Alsace**



**S'INSCRIRE  
À UN  
ATELIER ?**

Pour tous les ateliers familles, les enfants restent sous la responsabilité d'un adulte.

**Durée : 1h30/2h - Gratuit**

**À partir du 10 juillet jusqu'au 30 août**  
(sauf le 15 août)

**POUR TOUS LES ATELIERS  
RÉSERVATIONS OBLIGATOIRES :**

par téléphone : 03 89 62 56 22  
ou par mail à l'adresse :  
patrimoine@cc-guebwiller.fr

**+ 24 AOÛT**

Une **journée dédiée aux familles** dans le parc de la Neuenbourg !

- > **RDV p.13** pour en savoir plus.

**LES JEUDIS  
À 14H**

## PIERRES SÈCHES

Découvrez les murs en pierres sèches des terrasses typiques du vignoble de Guebwiller. Comme un murailleur, saurez-vous choisir les meilleures pierres pour la construction d'un mur ?

- > À partir de 10 ans
- Pas d'atelier le 15 août
- > **RDV à l'accueil du CIAP au château de la Neuenbourg**
- > Prévoir de bonnes chaussures



**LES VENDREDIS  
À 14H**

## LES 5 SENS DU VIGNERON

Henry Schlumberger doit choisir les meilleurs vignerons alsaciens qui auront la chance de l'accompagner à l'Exposition universelle de Londres de 1862. Réussirez-vous les épreuves basées sur les 5 sens ?

- > À partir de 7 ans
- > **RDV à l'accueil du CIAP au château de la Neuenbourg**
- > Prévoir de bonnes chaussures

**EXPÉRIENCES  
SENSIBLES**



# CLUED'AU CHÂTEAU

GRATUIT

Panique dans le vignoble

15 JUIN > 3 NOV

à partir de 12 ans

**Rendez-vous incontournable pour les adolescents et adultes à l'âme joueuse : le Clued'au château !**

Une nouvelle enquête vous permet de vous plonger dans les enjeux de la viticulture au XX<sup>e</sup> siècle. Après la crise du phylloxera, tout est à reconstruire dans le vignoble alsacien. Deux clans s'affrontent : celui de Chrétien Oberlin, partisan de la « vigne idéale » hybride et celui du professeur Kulisch et ses pieds de vignes américains greffés. Mais c'est sans compter sur la disparition subite de toute la précieuse réserve du laboratoire du fameux professeur.

**OBJECTIFS :** trouver qui a volé le laboratoire du professeur Kulisch, quel est le moyen de transport qui a permis de déplacer les essais et où ont-ils été cachés ?

**DÉPART DE L'ENQUÊTE** dans le parc de la Neuenbourg pour écouter les commentaires des personnages, diffusés toutes les 30 minutes du mercredi au dimanche de 10h à 17h30.  
**> Dernière diffusion à 17h30**

**AVANT DE COMMENCER :** RDV À L'ACCUEIL DU CIAP au Château de la Neuenbourg pour obtenir toutes les informations pratiques et les grilles de jeu du mer. au dim. de 10h à 17h30.

**RÉPONSE FINALE** à valider à l'accueil du CIAP au château de la Neuenbourg aux horaires d'ouverture.

**Gratuit - Âge conseillé à partir de 12 ans**  
**Informations au 03 89 62 56 22**

Concept et scénario : Service Pays d'art et d'histoire de la Communauté de Communes de la Région de Guebwiller  
 Enquête imaginaire basée sur l'histoire de la crise du phylloxera.



## QUI A PILLÉ LE LABORATOIRE ?

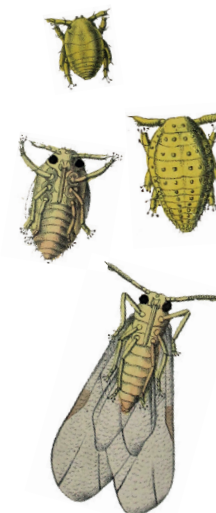
- ☐ Chrétien Oberlé
- ☐ Ernest Schlumberger
- ☐ Thérèse Baumann, épouse de Napoléon Baumann
- ☐ La voyageuse
- ☐ Mademoiselle Rock, la pharmacienne
- ☐ Le directeur de l'asile de Rouffach
- ☐ Franz, le journalier viticole de Soultzmatt
- ☐ Une vigneronne de la famille Dirlér

## QUEL MOYEN DE TRANSPORT A PERMIS DE DÉPLACER LES ESSAIS ?

- ☐ Une ambulance
- ☐ Le réseau ferré
- ☐ La charrette de Seppi
- ☐ La voiture des Schlumberger
- ☐ Le vélo de la vigneronne
- ☐ Un sac postal en toile de jute
- ☐ Un bateau sur le Rhin
- ☐ La diligence publique

## OÙ SONT CACHÉS LES ESSAIS DU PROFESSEUR KULISH ?

- ☐ L'Institut Viticole Impérial de Berlin
- ☐ Le Domaine agricole en Algérie
- ☐ Les pépinières Baumann à Bollwiller
- ☐ L'Institut Viticole de Colmar
- ☐ La ferme des Domaines Schlumberger
- ☐ La cave du domaine d'Isenbourg à Rouffach
- ☐ Une Pépinière aux États-Unis
- ☐ La Villa Rock à Bâle



# LE COUVENT DES DOMINICAINS

UN COUVENT  
MULTICOLORE



©Bartosch Salmanski

POUR LES  
enfants



## L'EXPLORATEUR À la découverte du Couvent en famille

Un **livret ludique**, conçu comme une exploration interactive ponctuée d'énigmes pour créer une expérience enrichissante et amusante pour tous ! Créé en partenariat avec le service Pays d'art et d'histoire de la CCRG.

- > À partir de 8 ans
- > Gratuit - disponible à l'accueil des Dominicains sur demande



LES MERCREDIS  
À 14H

## DÉCOUVERTE DE LA CALLIGRAPHIE

À la manière des frères Dominicains au Moyen Âge, partez à la découverte de la calligraphie.

- > À partir de 8 ans
- > RDV à l'accueil des Dominicains de Haute-Alsace

S'INSCRIRE ?  
VOIR P. 14

## VISITER LE COUVENT

Entrée libre

### VISITE LIBRE OU AVEC AUDIOGUIDE

Partez à la découverte du Couvent

- > 7 langues disponibles : français, allemand, anglais, italien, alsacien, néerlandais, turc.

### VISITES GUIDÉES

L'Histoire du Couvent au fil des siècles

- > Mercredis de juillet et août
- > À 16h30 - Durée 1h
- > Gratuit - réservation au 03 89 62 56 22 ou à : [patrimoine@cc-guebwiller.fr](mailto:patrimoine@cc-guebwiller.fr)



©Jérôme Tromson

## INSTALLATIONS du couvent

DU 3 JUIL.  
> 1<sup>er</sup> SEPT.  
ENTRÉE  
LIBRE

### > PARVIS & JARDIN

#### FLORESCENCE

Projection à 360° dans le dôme

### > JARDIN

#### NEBULA - UN JARDIN FRÉMISSANT

Installation botanique et sonore

### > CHŒUR INFÉRIEUR

#### SONGE EN TECHNICOLOR

Projection poétique à 360°

### > CHŒUR SUPÉRIEUR

#### CHANTS VIGNERONS

Écoute sous casque

### > SACRISTIE

#### L'HISTOIRE DU COUVENT

Tante Françoise lève le voile à la Sacristie

### > CHAPELLE

#### OASIS CUBE

Mapping festif cubiforme

### > ESPACE EXTERIEUR

**BOITE À LIVRES** - espace pour se détendre auprès des plantations du Couvent



COUVENT DES DOMINICAINS  
DE HAUTE-ALSACE  
CENTRE CULTUREL DE RENCONTRE  
34, rue des Dominicains - 68500 Guebwiller



Informations/réservations :  
+33 (0)3 89 62 21 82  
ou [www.les-dominicains.com](http://www.les-dominicains.com)

Dominicainsccr  

### VISITES & INSTALLATIONS

Du 3 juil. au 1<sup>er</sup> sep. (fermé le 3 août)  
Du mer. au dim. de 14h à 18h

+ **nocturnes** les vendredis des Afterworks de la Ville de Guebwiller jusqu'à 1h  
(Uniquement les 28/06, 05/07, 19/07, 26/07, 09/08, 16/08)

En partenariat avec le service Pays d'Art et d'Histoire de la CCRG - Dans le cadre de la saison estivale de la Ville de Guebwiller



# LA GUINGUETTE

DU 1<sup>er</sup>  
JUIN >  
29 SEPT.

## DU COUVENT

Terrasse sous les tilleuls du Couvent ainsi que trois dômes couverts qui permettent de se restaurer à l'abri des intempéries.

> Ouverture du mercredi au dimanche midi et soir  
> Du 1<sup>er</sup> juin au 29 sep.  
(fermé le 8 juin, 22 juin, 3 août)  
+ **Nocturnes** pour les « Nuits de la Pleine Lune » (5, 19 & 26/07) et les Afterworks de la Ville de Guebwiller (uniquement les 28/06, 05/07, 19/07, 26/07, 02/08, 09/08, 16/08).

> **Réservation conseillée** au 07 45 04 72 13  
ou [laguinguette.gueb@gmail.com](mailto:laguinguette.gueb@gmail.com)  
Possibilité de privatiser l'espace dômes de la Guinguette sur demande

## JEU DES 7 FAMILLES

### Cartes à jouer sous les tilleuls

Pour se détendre à la Guinguette, ce jeu de cartes, proposé en libre accès, s'adresse à ceux qui souhaitent découvrir les grandes familles d'industriels qui ont marqué la Région de Guebwiller au XIX<sup>e</sup> siècle.

> Renseignement à l'accueil des Dominicains. Créé par le service Pays d'art et d'histoire de la CCRG.

©Michel Kurst



## LES 7 CÉPAGES !

### LES VINS D'ALSACE AU COMPLET !

*Nouveauté cette année*

La guinguette ouvre sa carte à de multiples arômes et spécificités par les 7 cépages emblématiques des vins d'Alsace. Un voyage gustatif unique pour découvrir les saveurs uniques du **Pinot blanc, gris et noir**, mais aussi la finesse du **Sylvaner**, l'équilibre du **Riesling**, l'exotisme du **Gewurztraminer** et la fraîcheur du **Muscat**.

©Michel Kurst



# LES NUITS

## DE LA PLEINE LUNE

LES VENDREDIS  
5, 19 & 26  
JUILLET

Les Nuits de la Pleine Lune sont réputées pour être des moments particuliers où tout est possible. Celles des Dominicains n'y font pas exception : avec une offre complète, allant de la **restauration** au **Dancefloor-cabaret** en passant par les **concerts**, ces soirées ouvertes à tous utilisent tout l'espace du Couvent, jusqu'au bout de la nuit !

*Visite libre du Couvent et des installations numériques de 14h à 1h en continu - Un événement dans le cadre des Afterworks de la Ville de Guebwiller.*

**19h :** Performance à la Guinguette

**21h30 :** Concert > Nef

**05/07 :** ANDRÉ MANOUKIAN TRIO & LES BALKANES - Arménie

**19/07 :** IZO FITZROY - Blues

**26/07 :** HAROLD LÓPEZ-NUSSA - Cuba

**23h :** Dancefloor-cabaret > Caveau

**05/07 :** FÜRSY VON COLMAR - Électro trance de Berlin

**19/07 :** CORRINE - DJ Corrine

**26/07 :** TANTE FRANÇOISE - Soirée 80/90,

**00h :** Horloges électriques > Chœur supérieur avec Gauthier Déplaude

Entrée libre sauf pour le concert à 21h30  
Tarifs de 6 à 12€ & Pass Couvent à 60€ les 6 places

Billetterie - du mardi au vendredi de 14h à 17h  
+33 (0)3 89 62 21 82 & au guichet

## LE COUVENT, c'est quoi ?

Le Couvent des Dominicains, aujourd'hui labellisé **Centre culturel de rencontre**, est un haut lieu du patrimoine rhénan **classé Monument historique**, propriété de la **Collectivité européenne d'Alsace**, situé à Guebwiller. Il se visite pour son architecture remarquable, ses peintures murales, mais également pour apprendre son histoire au cours des siècles.

# DÉCOUVERTE DE LA RÉGION DE GUEBWILLER

## LA BASILIQUE DE THIERNBACH

Les **lundis 22 juil. et 5 août** à 10h

➤ RDV devant la galerie des pèlerins

## LA VILLE DE SOULTZ

Les **mardis du 2 juil. au 10 sept.** à 10h

➤ RDV devant l'église de Soultz

## LE PATRIMOINE VIGNERON

Les **mercredis du 3 juil. au 11 sept.** à 10h

➤ RDV devant le monument aux morts de Guebwiller, rue Théodore Deck

## LE PARC DU CHÂTEAU DE LA NEUENBOURG

Les **mercredis du 3 juil. au 11 sept.** à 15h

➤ RDV devant l'Office de Tourisme

## BALADES



## gourmandes

Les **vendredis après-midi du 19/07 au 13/09 inclus**

Suivez le guide à travers les rues de Guebwiller et découvrez des produits emblématiques du terroir chez les commerçants et artisans.

**Payant sur réservation auprès de l'Office de Tourisme de la Région de Guebwiller.**

VISITES GUIDÉES  
DU 2 JUIL.  
> 12 SEP.

- Sans réservation
- Gratuit
- Réalisées par des guides-conférenciers

## LE TEMPLE PROTESTANT DE GUEBWILLER

Les **mercredis du 3 juil. au 11 sept.** à 16h

➤ RDV devant le temple

## L'ABBAYE DE MURBACH

Les **jeudis (sauf le 15 août) du 4 juil. au 12 sept.** à 10h

➤ RDV devant la porte de l'abbaye

## L'ANCIEN COUVANT DES ANTONINS À ISSENHEIM

Les **vendredis du 5 juil. au 30 août** à 10h

➤ RDV devant la porte de l'espace muséographique

**OFFICE DE TOURISME  
DE LA RÉGION DE GUEBWILLER**  
3, rue du 4 février  
68500 Guebwiller



Informations :  
03 89 76 10 63  
ou [info@tourisme-guebwiller.fr](mailto:info@tourisme-guebwiller.fr)  
<https://www.tourisme-guebwiller.fr/fr/>



TourismeGuebwiller  
#TourismeGuebwiller #Visitgueb

# AUTOUR DE NOUS

## LIEUX PATRIMONIAUX



## ESPACE MUSÉOGRAPHIQUE DES ANTONINS

**51, rue de Guebwiller, 68500  
Guebwiller**

L'espace muséographique est ouvert tous les mardis de 14h à 17h. Un parcours pédagogique est également disponible pour les familles dans le parc.

➤ Informations/réservations au 03 89 62 24 24 ou [maison-st-michel@providence-ribeauville.net](mailto:maison-st-michel@providence-ribeauville.net)

## CHÂTEAU-MUSÉE DU BUCHENECK Rue Kageneck, 68360 Soultz

Découvrez ce monument historique et son musée, consacré au riche passé de la ville de Soultz et à ses familles illustres. Ouvert tous les jours de 14h à 18h sauf les mardis.

➤ Plus d'informations au 03 89 76 02 22 ou <https://www.ville-soultz.fr/>



## LA NEF DES JOUETS

**12, rue Jean Jaurès, 68360 Soultz**

Partez à la découverte de l'exposition permanente et temporaire qui abritent des collections de jouets, d'hier à aujourd'hui. Ouvert tous les jours de 14h à 18h sauf les mardis.

➤ Plus d'informations au 03 89 74 30 92 ou <https://www.ville-soultz.fr/>



Les 4-11-18-25 juillet à Soultz « **Les Jeux divins** » à 19h dans le cadre des « **Musicales de Soultz** » + d'infos : [www.musicales-soultz68.com](http://www.musicales-soultz68.com)



# LA VILLE DE GUEBWILLER

**Cet été**, plongez dans l'exploration d'expositions temporaires uniques, savourez l'atmosphère intime d'un concert sous les ombrages d'un Séquoia, et laissez-vous emporter par les éclats de rire lors d'un spectacle de clown à la fois espiègle et incisif...

LES SAMEDIS  
DU 29 JUIN  
> 31 AOÛT  
à 17H



## LES MUSIQUES DU SAMEDI

Jazz manouche, harmonies, fanfares ou concerts intimistes autour d'un piano sont au programme !

**+ LE 20 JUILLET À 17H :**

Venez découvrir l'univers de Crâsse, de la compagnie *Quand les Moules Auront des Dents* pour un spectacle de clown original !

> RDV Parc de la Marseillaise

## + MÉDIATHÈQUE de Guebwiller

### EXPOSITION

#### « ESPÈCES D'ESPACES »

Titre emprunté à Georges Pérec, **Jean-Louis Fernbach** vous invite à faire une balade dans et autour de ses travaux à la médiathèque de Guebwiller.

Découvrez un parcours artistique unique qui éveillera votre curiosité et stimulera votre imagination !

DU 4  
MAI > 31  
AOÛT

### | VISITES GUIDÉES

> 24/07 et 04/08 à 11h  
Durée 1h - en présence de l'artiste

## EXPOSITION « TIME LINE »

DU 22  
JUIN > 8  
SEP.

Exposition présentée par l'**Institut Européen des Arts Céramiques (IEAC)**.

Découvrez la carrière artistique de **Patrick Loughran** et l'importance de l'improvisation dans son travail depuis ses débuts comme artisan potier jusqu'à sa pratique d'artiste contemporain.

> Pour voir tout le programme culturel autour de l'exposition :

[www.arts-ceramiques.org](http://www.arts-ceramiques.org)

> 21/06 à 18h30 : Vernissage



**AU MUSÉE THÉODORE DECK**

# & SON MUSÉE

THÉODORE DECK

DU 15  
JUIN > 3  
NOV.

Avec le parcours «**Céramique et vigne**», le Musée propose un autre regard sur le **céramiste guebwillerois**. Des œuvres de **Théodore Deck** dialoguent avec les collections du Musée en lien avec le patrimoine vigneron de la région de Guebwiller. **Documents d'archives, dessins, objets, faïences...** Un projet original dans le cadre de l'exposition «**VINI, VITI, VICI**» proposée par le Service Pays d'Art et d'Histoire de la Communauté de Communes de la Région de Guebwiller.

## Céramique et vigne

Regards croisés avec Théodore Deck



du 15 juin au 03 novembre 2024



### | ATELIERS

#### AUTOUR

### de l'expo au Musée

### + VISITES GUIDÉES

#### « PETIT DÉCORATEUR »

Un moment de lecture d'histoires et de légendes autour de la vigne, suivi d'un atelier créatif afin de mettre en couleur à l'aquarelle un motif de Théodore Deck.

- > Mardi 9 juillet et 6 août à 10h30
- > De 4 à 7 ans, Durée 1h
- > Gratuit - sur réservation



#### « DÉCORATEUR EN HERBE »

Inspirés par les motifs de vignes, grappes et la nature dans les œuvres du céramiste, les petits artistes en herbe réaliseront leur propre frise au drawing-gum et à l'aquarelle.

- > Mardi 9 juillet et 6 août à 14h
- > De 8 à 12 ans, Durée 1h30
- > Gratuit - sur réservation

Un parcours sur les traces de la vigne et du vin pour (re) découvrir les collections du musée.

- > Les 22/06, 13/07, 18/08, 08/09 à 16h
- > Tout public - Durée 1h
- > Entrée gratuite



**MUSÉE THÉODORE DECK**  
1, rue du 4 février - 68500 Guebwiller

Du mer. au dim de 14h à 18h

Du mer. au ven. de 9h à 12h sur réservation



Informations/réservations : 03 89 74 22 89  
ou [musee.deck@ville-guebwiller.fr](mailto:musee.deck@ville-guebwiller.fr)

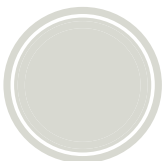
Le musée est gratuit le 1<sup>er</sup> dim. de chaque mois - [www.ville-guebwiller.fr](http://www.ville-guebwiller.fr)

# PASSEPORT CULTUREL

## COMMENT FONCTIONNE CE PASSEPORT ?

Pour bénéficier des avantages, rendez-vous dans ces différents lieux de la Région de Guebwiller, partenaires de notre saison estivale autour des patrimoines vignerons et faites tamponner votre passeport !

**CHÂTEAU DE LA  
NEUENBOURG  
CIAP,  
GUEBWILLER**



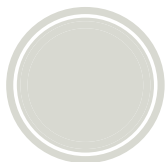
**1 passeport complet =  
1 planche ampélographique à  
récupérer à partir du 24 août**

**CHÂTEAU DE LA  
NEUENBOURG  
OFFICE DE  
TOURISME,  
GUEBWILLER**



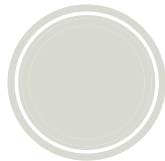
**1 carte postale  
offerte**

**LES  
DOMINICAINS DE  
HAUTE-ALSACE,  
GUEBWILLER**



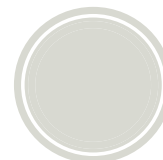
**1 boisson  
chaude offerte**

**MUSÉE  
THÉODORE  
DECK,  
GUEBWILLER**



**1 entrée payante =  
1 entrée gratuite**

**DOMAINE  
MATERNE  
HAEGELIN  
& FILLES,  
ORSCHWIHR**



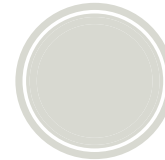
**Visite de cave pour  
toute dégustation**

**DOMAINE  
FRANÇOIS  
SCHMITT,  
ORSCHWIHR**



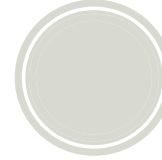
**5% de remise pour tout  
achat supérieur à 85€**

**DOMAINE  
ROBERT  
ROTH,  
SOULTZ**



**1 bouteille offerte par tranche  
de 24 bouteilles achetées**

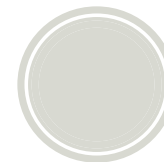
**CAVE DU VIEIL  
ARMAND,  
SOULTZ-  
WUENHEIM**



**-5% sur votre  
commande**

**DOMAINES  
SCHLUMBERGER,  
GUEBWILLER**

**Bouchon en verre  
aux couleurs des  
Domaines offert**



**ATTENTION  
AUX HORAIRES  
D'OUVERTURE !**

**PASSEPORT VALABLE  
DU 15 JUIN  
AU 3 NOVEMBRE INCLUS**



# LA PÔLE CULTUREL ET TOURISTIQUE NEUENBOURG

3, rue du 4 février  
à Guebwiller  
Parking Foch à 5 min



## CHÂTEAU DE LA NEUENBOURG (CIAP)

3, rue du 4 février - 68500 Guebwiller

De juin à sept. : du mer. au dim. de 10h à 18h30  
D'oct. à mai : du mer. au dim. de 10h à 12h30 et  
de 13h30 à 17h30

Informations/réservations : 03 89 62 56 22 ou  
patrimoine@cc-guebwiller.fr  
www.chateauneuenbourg.fr - **Entrée libre**

Château de la Neuenbourg

## CHALET ALPIN - PARC DE LA NEUENBOURG

3, rue du 4 février - 68500 Guebwiller

- > Vendredi : 16h00 - 19h00
  - > Samedi : 12h00 - 19h00
  - > Dimanche : 11h00 - 19h00
- Ouverture prévue mi-juillet

Au Chalet Alpin

## COUVENT DES DOMINICAINS DE HAUTE-ALSACE CENTRE CULTUREL DE RENCONTRE

34, rue des Dominicains - 68500 Guebwiller

Du 3 juillet au 1<sup>er</sup> septembre  
Informations/réservations : +33 (0)3 89 62 21 82  
ou www.les-dominicains.com - **Entrée libre**

Dominicainssccr

## OFFICE DE TOURISME DE LA RÉGION DE GUEBWILLER

3, rue du 4 février - 68500 Guebwiller

Juin et septembre :

Du lun. au sam. de 9h à 12h30 et de 13h30 à 18h  
Dim. et jours fériés de 10h à 13h

Juillet et août :

Du lun. au sam. de 9h à 18h30  
Dim. et jours fériés de 10h à 13h et de 15h à 17h

Informations/réservations :

03 89 76 10 63 ou info@tourisme-guebwiller.fr  
<https://www.tourisme-guebwiller.fr/fr/>

TourismeGuebwiller  
#TourismeGuebwiller #Visitgueb

## MUSÉE THÉODORE DECK

1, rue du 4 février - 68500 Guebwiller

Du mer. au dim de 14h à 18h

Du mer. au ven. de 9h à 12h sur réservation

Informations/réservations : 03 89 74 22 89 ou  
musee.deck@ville-guebwiller.fr

Le musée est gratuit le 1<sup>er</sup> dim. de chaque mois  
[www.ville-guebwiller.fr](http://www.ville-guebwiller.fr)