



THÉÂTRES EN DRACÉNIE

DOSSIER TECHNIQUE THEATRE DE L'ESPLANADE - DRAGUIGNAN

DESCRIPTIF TECHNIQUE

Théâtre en Dracénie est gestionnaire (par convention avec utilisation prioritaire) du Théâtre de l'Esplanade situé en plein centre-ville de Draguignan. Entièrement rénové en 2018, cet outil est performant, novateur et permet la programmation de spectacles de haute technologie.

La Grande Salle:

D'une capacité totale de 735 places :

- au parterre 416 places dont 16 amovibles (pour PMR) + 12 Strapontins
- au Balcon 307 places

La grande salle peut accueillir tout type de spectacles.

Elle dispose des toutes dernières technologies en matière de son (système de très haute qualité en Cluster, répondant à toutes les exigences musicales actuelles), vidéo (vidéoprojecteur laser full HD) et large Kit de lumière traditionnelle en théâtre.

Les semi-remorques peuvent se garer en arrière du théâtre avec un accès monte-charge ouvrant sur la scène.

Les dimensions du plateau (ouverture 20m de mur à mur / profondeur 12,40m / hauteur 16m sous grill), l'espacement murs à murs et les larges possibilités d'accroches permettent l'exploitation de la plupart des spectacles.

Une équipe technique encadrée d'anciens intermittents du spectacle (postes de directeur technique et régisseur général) vient parfaire ce lieu de culture privilégié, facilitant l'accueil et la mise en œuvre de créations.

Un réseau de techniciens et régisseurs intermittents du spectacle qualifiés et disponibles a été fidélisé pour répondre aux demandes les plus exigeantes et précises.

La Fiche technique ainsi que les plans en PDF et DWG sont disponibles sur le site :

<https://www.theatresendracenie.com/infos-pratiques/les-fiches-techniques.html>

La Salle Lilly Pons:

Salle modulable située au sous-sol. D'une capacité de 300 personnes debout ou 150 Assises. Permet des formes frontales, bi frontales, tri ou quadri frontales.

Idéales pour du concert debout de proximité, des petites formes intimistes ou dédiées au très jeune public, cette salle sert aussi de salle de répétition, salle d'ateliers ou de temps de recherche pour les compagnies. Elle est complètement équipée en son, lumière, vidéos et habillage scénique.

Elle peut être utilisée de manière autonome, car disposant d'un accès décor et public propre.

Une salle attenante aux normes et disposant de toutes commodités vient compléter cet espace, souvent utilisée comme salle d'exposition.

Le Hall:

Totalement réhabilité, il a été pensé pour recevoir diverses formations : apéro concerts, performances déambulation...etc.).

Il est aussi l'espace d'expositions d'art contemporain (3 expositions par saison).

Un réseau son, lumière, vidéo et fibre et des points d'accroche sont distribués sur l'ensemble de cet espace.

Le hall est équipé de prises connectées, d'accès wifi et de tablettes.

Le hall accueille aussi l'espace billetterie (et un espace vestiaire) et l'espace restauration de 40 couverts assis intérieurs (terrasse extérieur permettant 20 couverts supplémentaires), un espace bar. Le Café de l'Esplanade est en gestion privée tenu par deux restaurateurs privilégiant une cuisine bio, en circuit court.

Les loges:

Le bâtiment est équipé de 6 loges réparties sur 2 niveaux : 2 petites et 4 grandes. Les espaces ont pu accueillir plus de 100 artistes.

Une buanderie permet l'entretien du linge avec machine à laver, machine de séchage et tout le matériel pour le repassage.

Les bureaux administratifs et stockage:

Répartis sur 2 niveaux, les bureaux sont au nombre de 14 + 2 postes indépendants à la billetterie. 3 salles au rez de chaussée servent de stockage et imprimerie ; 1 salle attenante à Lilly Pons sert également de stockage.

En outre, le stockage du matériel technique servant aux spectacles extérieurs et hors les murs (gradins, régie, parc son et lumière...) est dans un local situé à la sortie de la ville mis à disposition gracieusement par l'agglomération.

LA FICHE TECHNIQUE

CONTACTS :

- Christophe CHELDI - Directeur Technique
cheldi@theatresendracenie.com - Tel: 06 88 09 65 99 / 04 94 50 59 46

- Maxime MOREDDU - Régisseur Général
mmoreddu@theatresendracenie.com - Tel: 06 60 78 58 62 / 04 94 50 59 47

-La Grande Salle:

INFORMATIONS UTILES

Nombre de places : Parterre : **416** dont 16 amovibles (pour PMR) + **12** Strapontins - Balcon : **307**

Plans aux formats : .dwg et .pdf, sur le site www.theatresendracenie.com

Cabine régie : Son et Lumière côte à côte, ouverte sous le balcon. L'installation des enceintes acoustiques est fixe pour la face - mobile pour le plateau et autres besoins.

Plancher : Bois noir, pas de pente 0%

Rideau de fer : à 9,20 m du fond de scène et à 3.20 m du bord plateau (au centre)

Fosse à orchestre: Démontable pouvant recevoir une trentaine de musiciens

PLATEAU, MACHINERIE, ACCES, LOGES

Dimensions

Largeur mur à mur : 20 m

Hauteur sous grill : 16 m

Profondeur maxi (avec le proscénium) : 12,40 m

Distance du rideau de fer au fond de scène : 09,20 m

Cadre de scène : 10 m ouverture mini - 15 m ouverture maxi - 06,50 m hauteur maxi

Proscénium : 0,85 m hauteur

Équipement Plateau

29x perches contrebalancées - 1x Manteau (Pont) électrique - 2x Herses électriques (H1 et H2) - 4x perches latérales électriques (2x à jardin + 2x à cour) - 1x Pont motorisé (en poutres de 300 Triangulaires) sur le proscénium.

1x Taps – velours noir ouverture centrale - 8x pendrillons – velours noir h= 9 m x L= 4 m

4x frises - velours noir h 2,50 m

1x Générique (demi-fond) – Velours noir

Rideau de scène – velours noir – commande électrique - Rideau d'avant-scène – velours gris – commande électrique

1x Tapis de danse noir ou blanc – 15 m x 12 m (avec coupe arrondi proscénium)

Accès décors

Monte-charge plateau L 2,60 m x l 2,05 m x h 14 m

Loges

Niveau plateau

2x grandes avec tablettes, lavabos, douches, WC, miroirs et portants

2x petites avec tablettes, lavabos, douches, WC, miroirs, canapés et portants

Niveau plateau + 1

1x grandes avec tablettes, lavabos, douches, WC, miroirs et portants

SON/VIDEO

Régie

Console : Yamaha QL5. (possibilité Yamaha DM2000 V2, 01V96, Is9).

Moniteurs régie : 1 Paire de Yamaha MSP 10M

Processeurs. Périphériques :

1x carte adat my8 AD24

2x XTA DP200 (EQ's, Delay...)

3x EQ's 2 x 30 BSS FCS 966 + 1x EQ 2 x 30 XTA GQ600

2x Compresseurs mono DBX 160A + 2x Compresseurs / Gate DBX 266XL

1x Yamaha SPX 990

1x TC Electronic M one XL

1x préampli Lampe gold mike mk2

1x préampli HD8 HR

2x lecteurs CD Tascam CD01U Pro

Liaison Régie Plateau

1x RIO Yamaha 32 in / 24 out + 1x RIO Yamaha 16 in / 8 out

1x Boîtier patch micros 24 (XLR) – Scène / Régie – à jardin

Micros

Sennheiser: 1x HF EW 100g2 + pocket - 3x K3 – 2x MD 421 II – 2x E906 – 4x E604

Shure: 4x SM 58 - 2x SM 57 - 2x SM 102 -2x Beta 91 – 1x Beta 52A – 1x Beta 87A

Shure HF : 5x ULX D4 – 1x ULXD4D – 4x ULX D2 (4x capsule sm58) – 5x pocket D1 + 2x adaptateur DPA

Rode: 4x NT5

Neumann: 4x KM 184

Beyer dynamic: 2x M88TG

Electro Voice: 2x RE27

AKG : 4x SE300 avec 4x cellules CK91 ou 2x CK98 - 2x C535EB - 2x C414BXLS

DI Box : BSS : 8x AR 133 – LA : 4 x D12

DPA : 1x 4088 – 2x 4066 – 2x 4060 Black – 2x 4060 Skin

Diffusion

Système ARCS WIFO (L.Acoustics) Clusté

(FOH : 3x Focus, 1x Wide et 1x SB18 par coté)

1x Cluster central MTD115 – 2x SB 218 sous le plateau

2x MTD 112 Front file

7x MTD 115 mobiles - 6x MTD 112 mobiles - 6x 108P – 2x SB 15P – 2x Tannoy VXP8 series

Amplification et Contrôleurs

L.Acoustics :1x LA8 – 2x LA4 –6x LA4X

Liaison réseau Cisco – La network

Intercommunication

8x Postes HF (ALTAIR) + 4x Postes Filaires (ASL)

Vidéo

1x Projecteur Laser EPSON EB-L1755U – 15 000 Lumens

1x optique zoom grand angle ELPLW08 0.86-1.21

1x optique zoom ELPLM15 1.57-2.56

1x optique zoom ELPLM10 2.42-3.71

1x Liaison DTP HDMI 330 Tx (liaison HDMI-rj45HDMI)

1x liaison Blackmagic Design MC BiDirectional SDI/HDMI

1x Lindy HDMI Audio Extractor 4K

LUMIERE

Pupitres:

1x EOS-ETC Ion xe20, 1x ADB Liberty, 2 écrans Tactiles 23"

Gradateurs numériques:

ADB mémo rack 30 : 120 circuits 3kw - 12 circuits 5 kW - 5x blocs mobiles 6 x 3 kW dont 2 fluo
4x coffrets 32A + data DMX 512 pour gradateurs mobiles - 4x RVE 16A (4x1kw)

Projecteurs:

12x PC ADB 2,000 kW – C 201 – 5° / 65° (+10 Volets)

30x PC R.J 1,200 kW – R.J 310

31x PC ADB 1,200 kW - C 101 – 10° / 65° (+10 Volets)

12x PC 500w (Avec Volets)

6x Fresnel ADB 2 Kw – SH20 TV -7.5° / 56° (avec Volets)

3x Fresnel ADB 5 Kw – SH50 TV – 12° / 51° (avec Volets)

80x PAR 64 – 220v – CP60, CP61, CP62, CP95

12x Par 56 MFL 300w

4x BT 250 w / 500w

40x Cycloramas ADB 1,000 kW – ACP 1001

30x Découpes ADB 1,200 kW – DW 105 – 15° / 35°

12x Découpes ADB 1,200 kW – DVW 105 – 38° / 57°

12x Découpes ADB 2,000 kW – DVW 205 – 30° / 54°

12x Découpes ADB 2,000 kW – DS 205 – 13° / 36°

6x Découpes ETC Source 4 JR 25°-50° - 575w

2x Séries ACL

16x PAR LED Martin - Rush Zoom 11° / 60°

14x F1 - Par36

2x Machine à brouillard Look unique/2.1

1x Stroboscope 1,200 kW à vitesse variable

1x Poursuite R.J. 1,200 HMI Korrigan

Puissances Electriques:

1x armoire d'accueil de 250A Triphasé (Sous scène à Cour) équipée en:

P17 Tri:1x 125A; 2x 63A; 6x 32A

P17 Mono: 3x 32A

PC: 9x 16A

1x armoire d'accueil de 160A Triphasé (Sous scène à Jardin) équipée en:

P17 Tri:163A; 4x 32A

P17 Mono: 3x 32A

-La Salle Lily Pons:

Nombre de places : Parterre : **300** debout ou 150 Assises

Scène: En partie circulaire (sur l'avant) diamètre 10m et environ 12m de profondeur avec un dégagement au lointain de 8m et 3m de hauteur sous gril.

PLATEAU

2x plans de pendrillons (Velours)

1x Fond de scène (Velours)

SON

système façade: NEXO (2x têtes + 1x SUB par côté)

Console: 1x LS9

LUMIERE

Console Tango ADB 12/24

12x PC 500w

12x Pars 56 300w

6x Découpes 500w

Puissances Electriques:

18 cellules Graduées

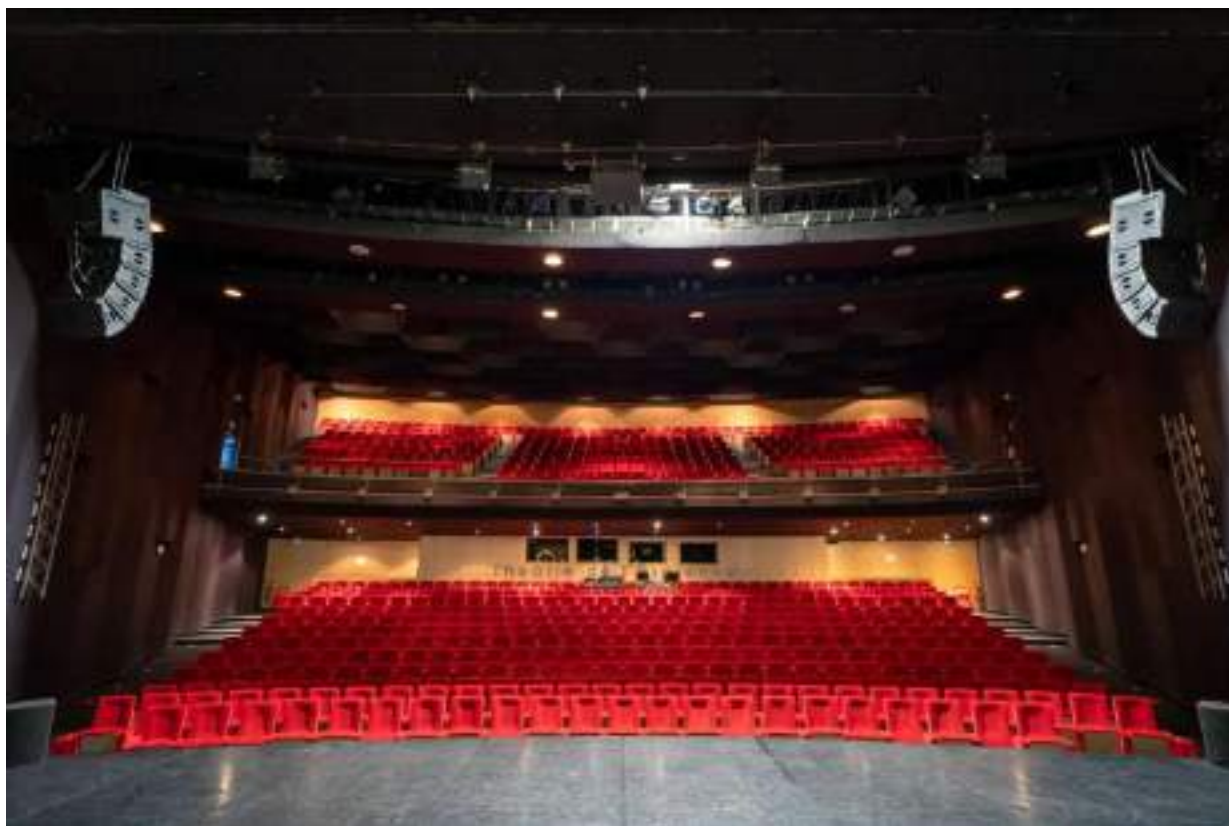
1x 63A Tri + 4x 32A Tri + PC 16A

PHOTOGRAPHIES

Façade :



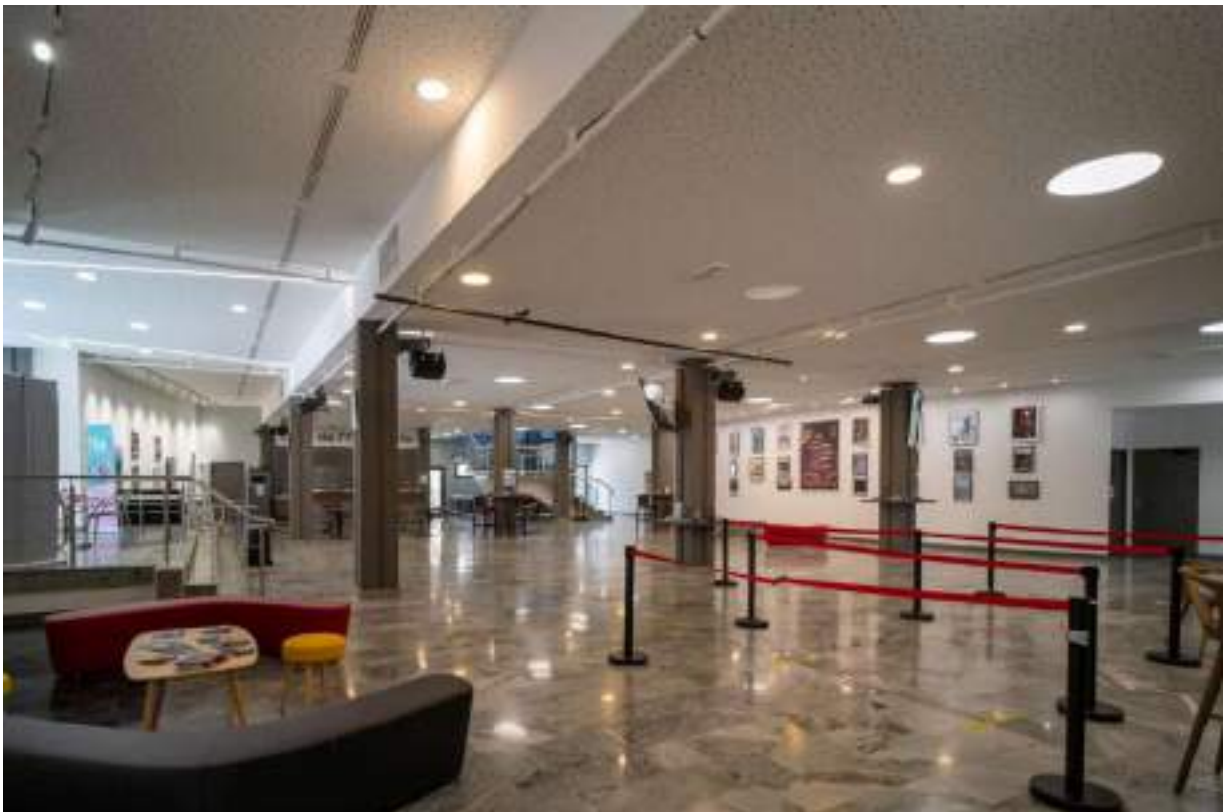
Grande salle :



Lily Pons :

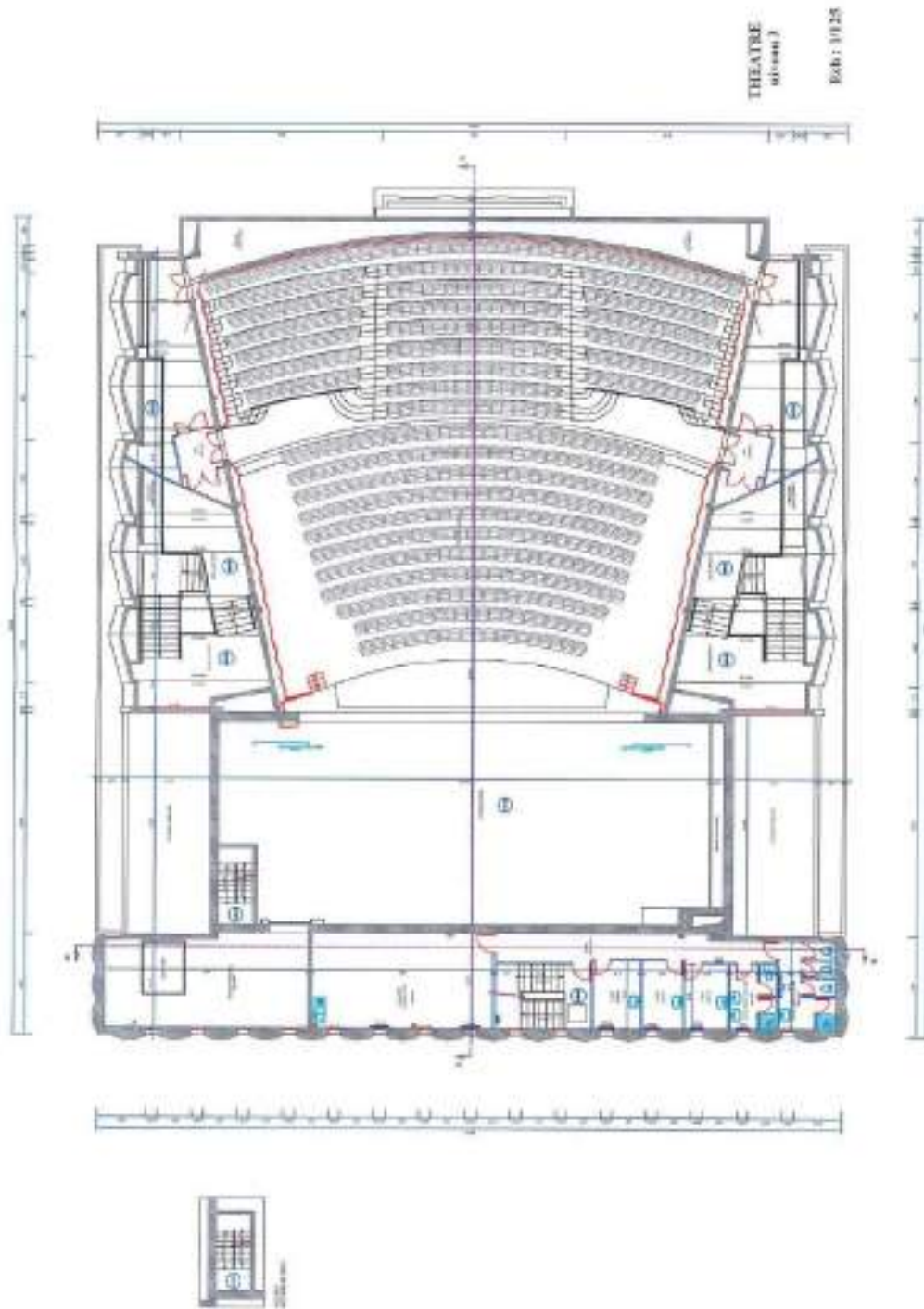


Hall :

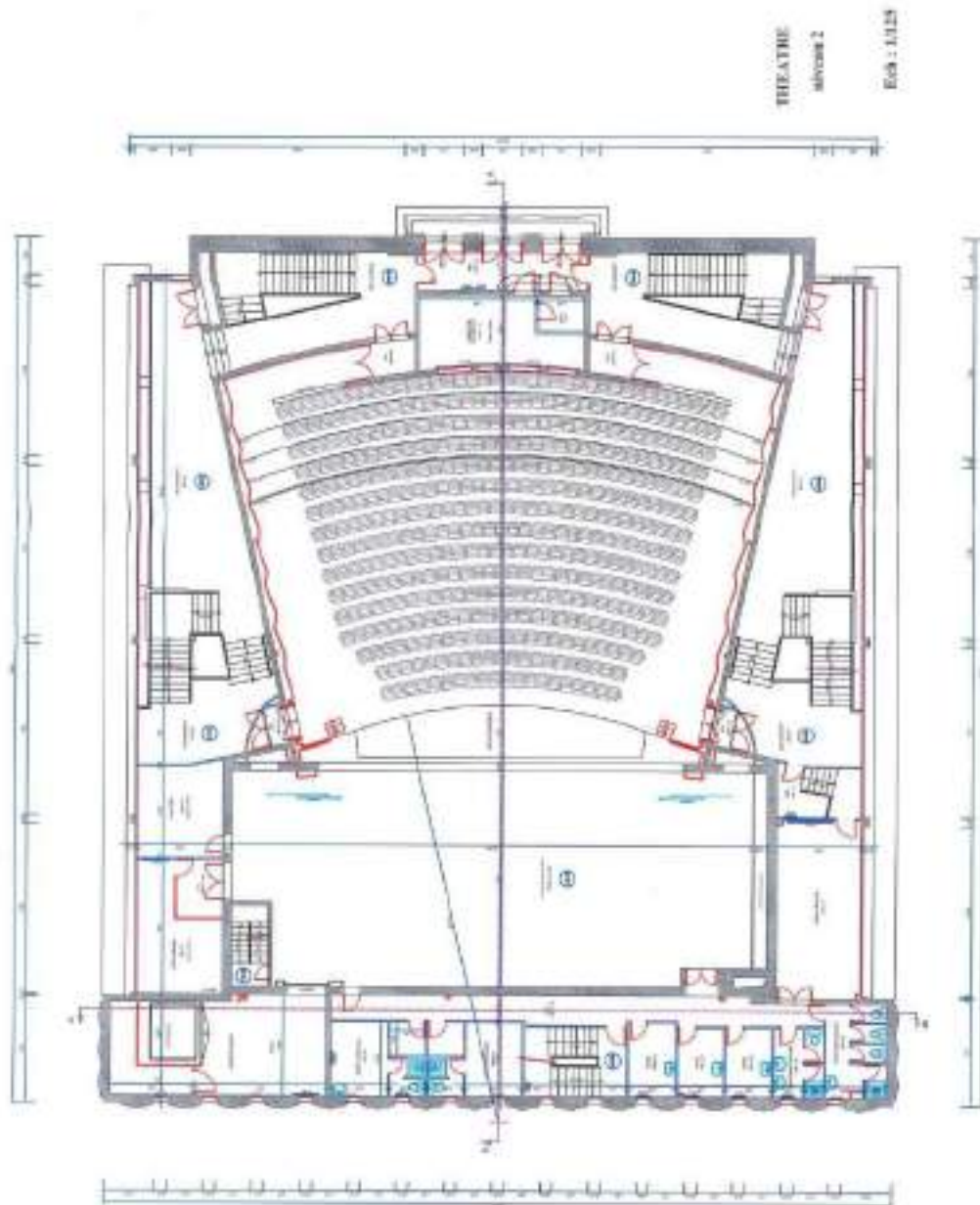


Les plans

Plan Grande Salle:

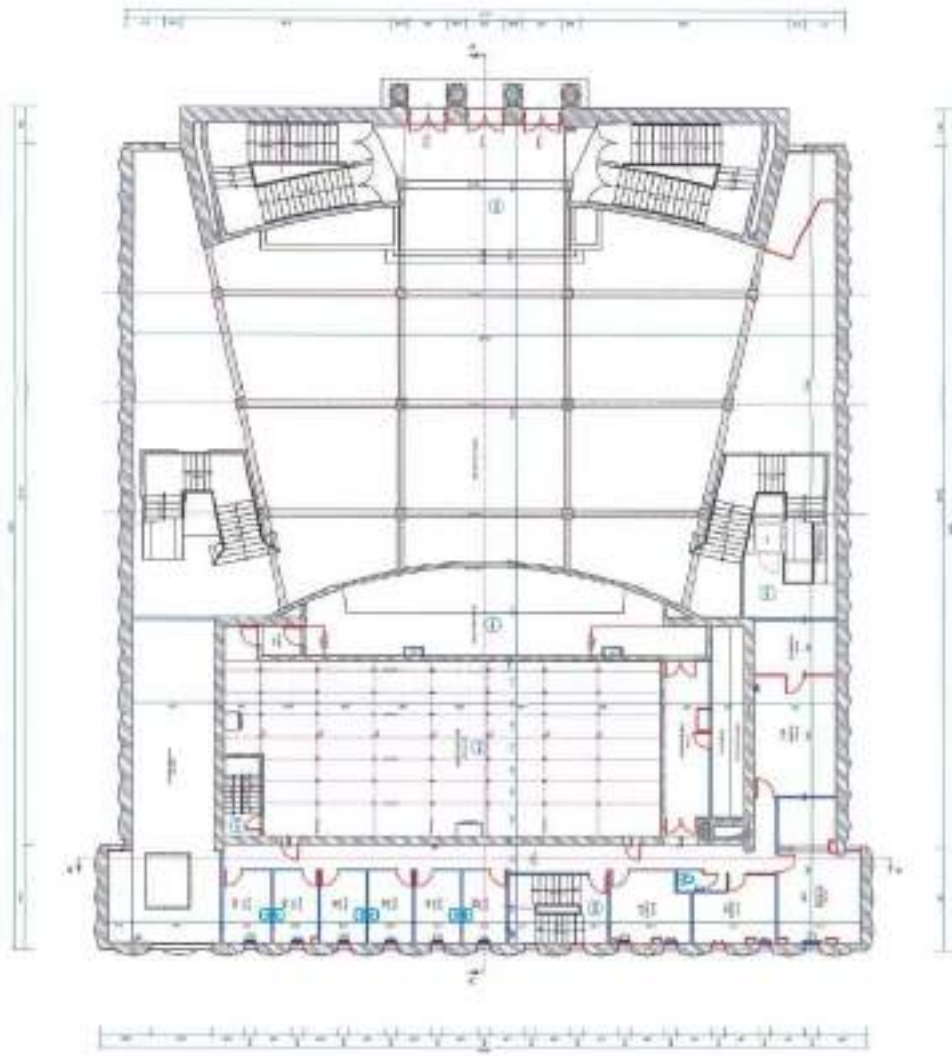


Plan Grande Salle Orchestre et Loges artistes:

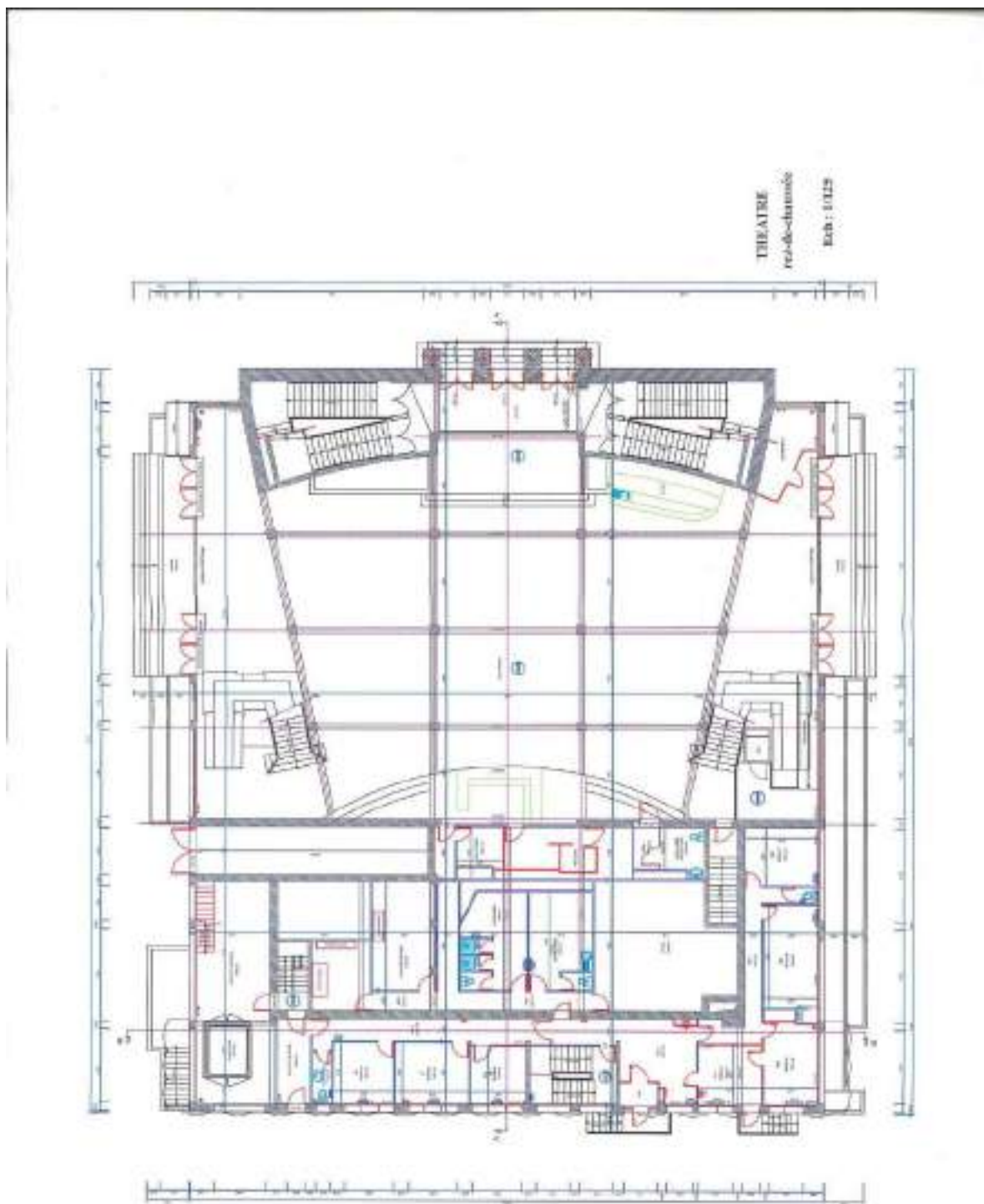


Plans dessous de scène et bureaux étage 1:

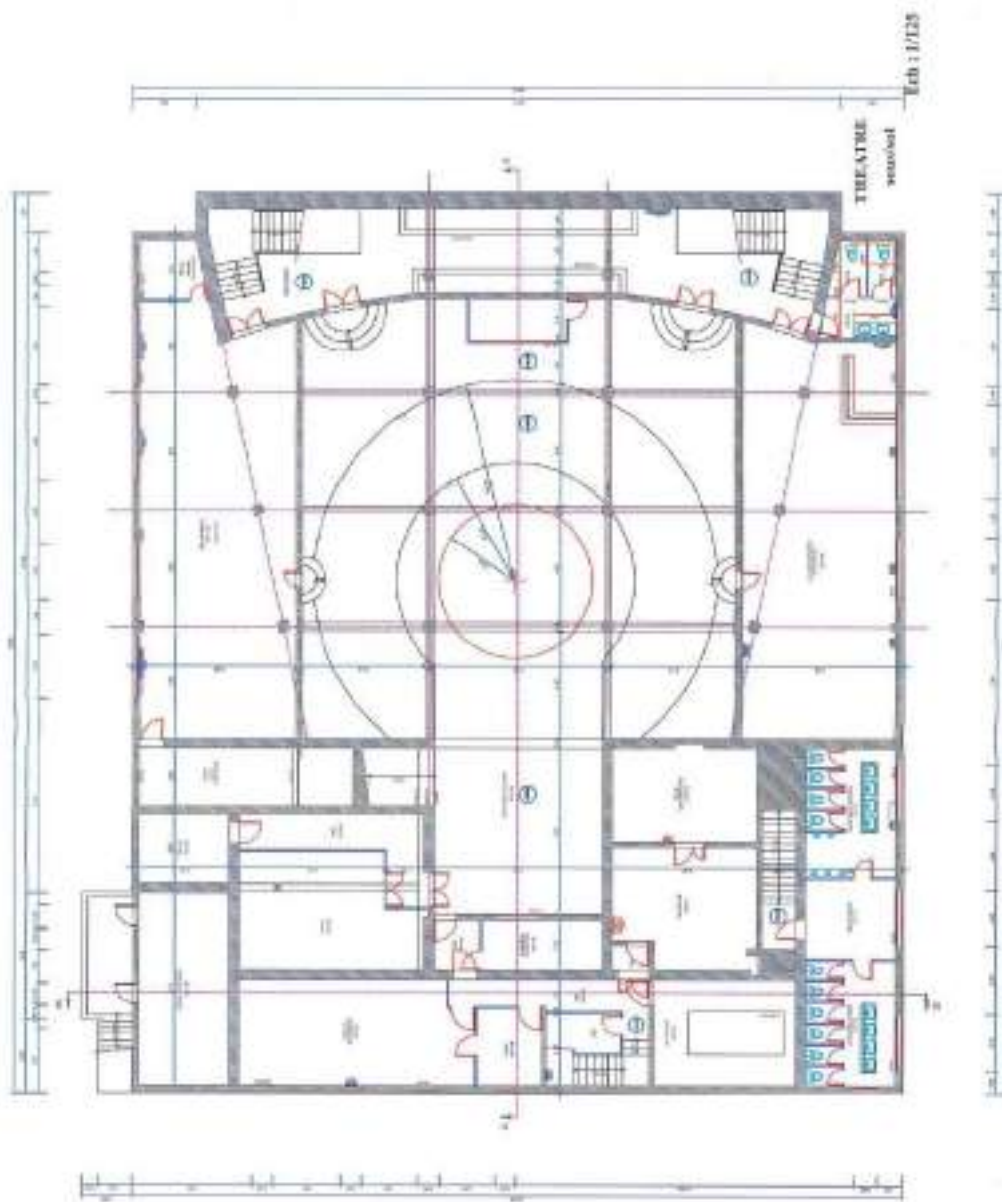
THEATRE
STOOD 1
RSD 1028



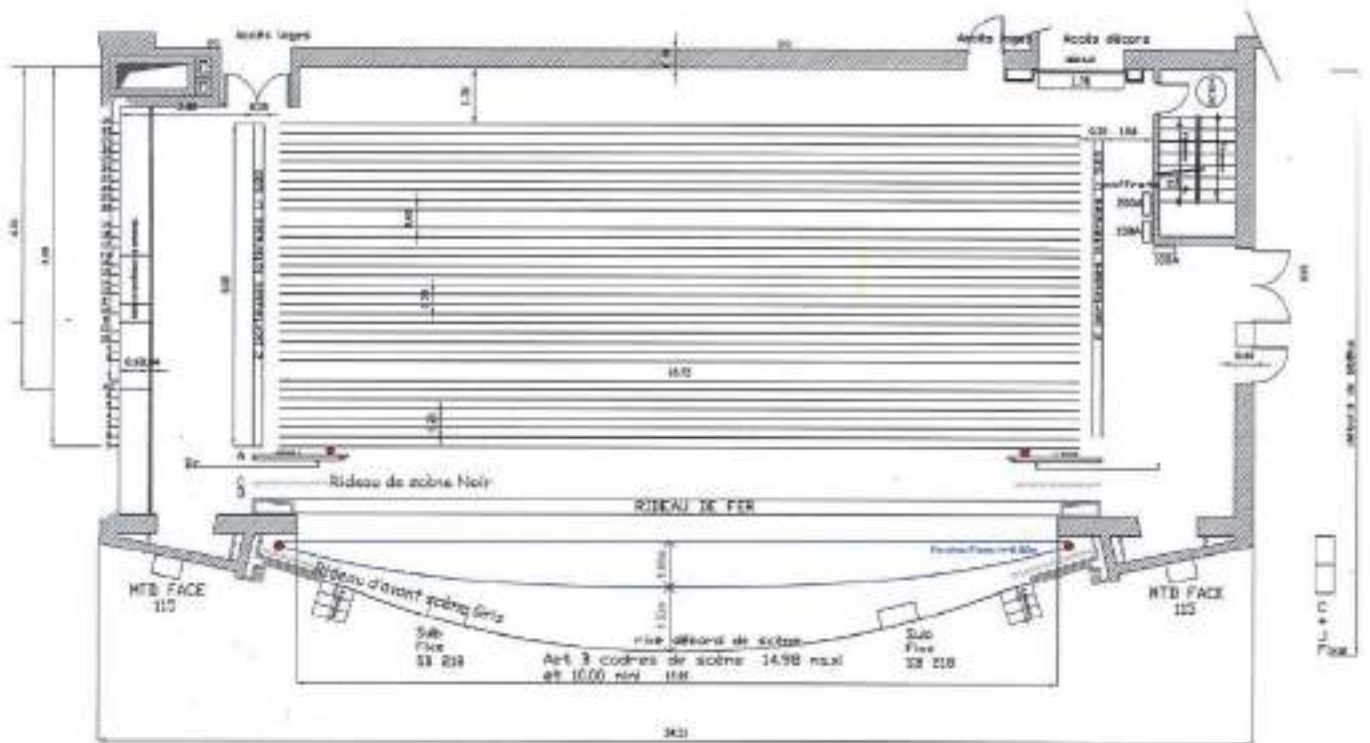
Plans RdC (Hall, bureaux, TGBT, etc):



Plan Lily Pons et sous-sol:



Plan de scène et Perches Grande Salle:



A : cadre mobile de scène courtes scène 10.00 m évitement latéral courtes scène 14.98 m
 B : cadre de scène / avec pied / évitement vertical 6.50 m max 14.98 m
 C : scène de scène
 D : scène de C.F. (système vertical)

PLAN DE REFRAGE SCENE
 avec rajout des 2 perches
 fixes au dessus du
 proscénium

Plan D'Accès:

