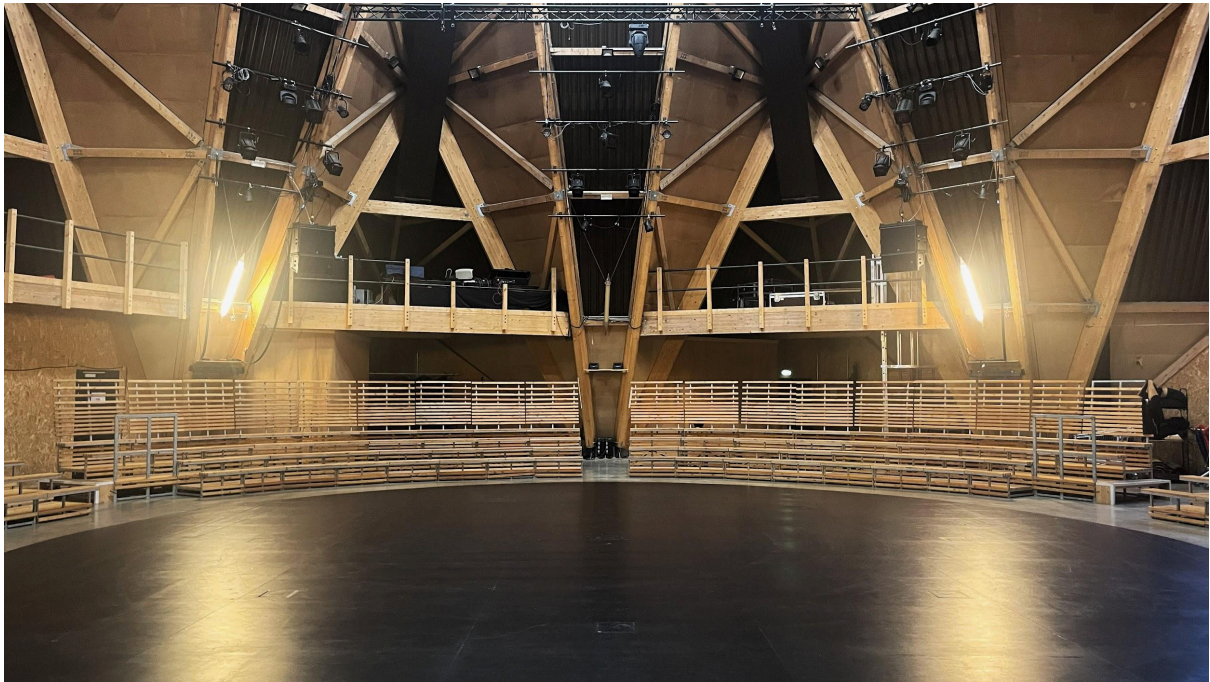


Le Plus Petit Cirque du Monde

-

Fiche Technique Chapiteau (20/03/2025)



Equipe technique :

Hugo Durand-Fleurance - Régisseur Général
07 56 88 89 17 - hugo@ppcm.fr

Vincent Routier - Assistant Régisseur
06 49 54 29 81 - vincent@ppcm.fr

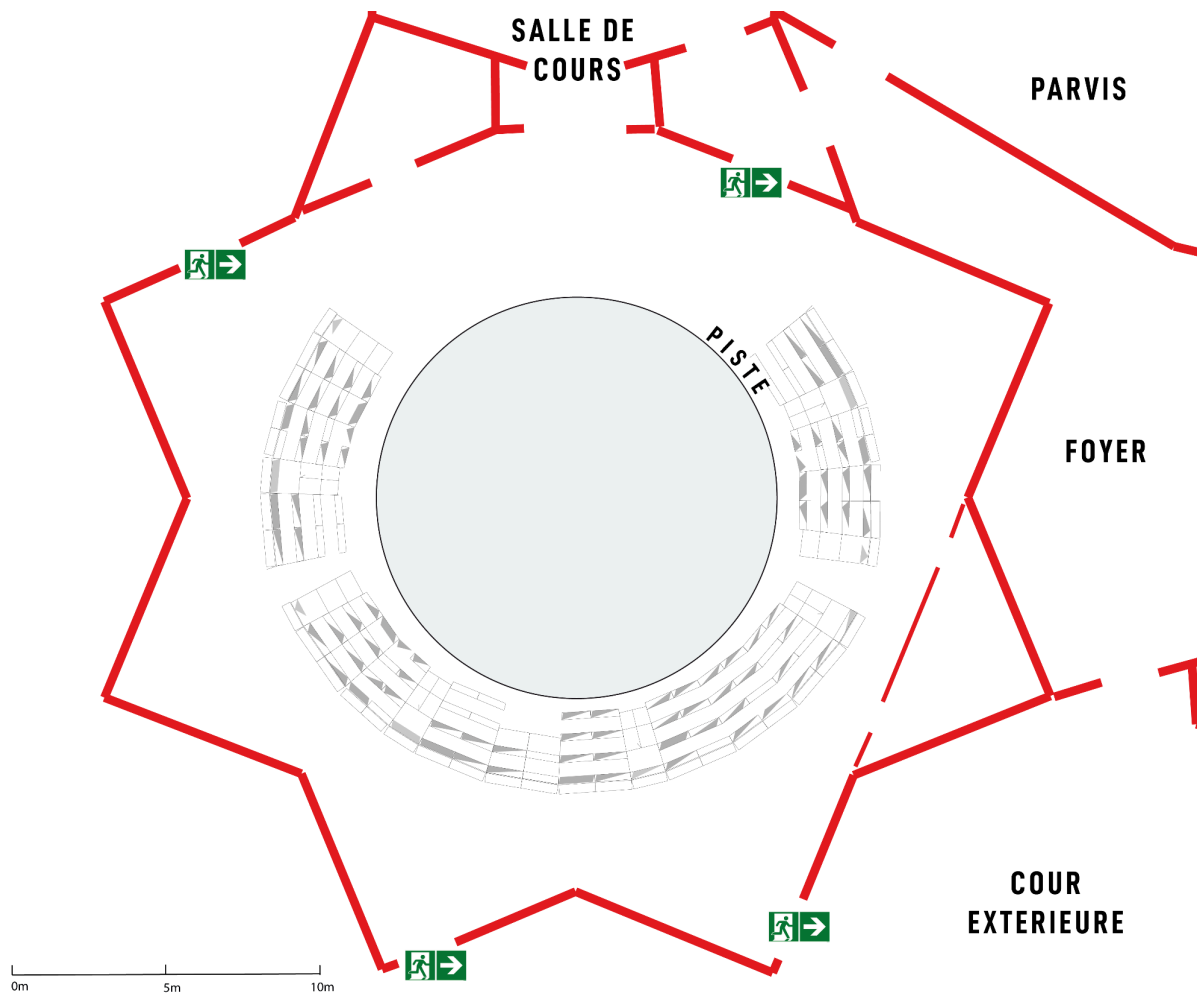
Accès :

1 Impasse de la Renardière, 92220 Bagneux - Entrée par le parvis

Bus 188 : Arrêt Rue des Brugnauds

RER B : Bourg-La-Reine (20 minutes à pied) / Fontenay-aux-Roses (20 minutes à pied)

GÉNÉRAL



L'entrée du public se fait généralement par la cour extérieure.

La jauge maximale est de **580** personnes debout (chapiteau nu), et **300** personnes sur gradin en format circulaire complet.

Les configurations frontales, bi-frontales et spécifiques sont à voir en avance et imposent des jauges au cas par cas (exemple sur le plan ci-dessus : configuration 240 places).

Les gradins sont déplaçables par unités de 10 assises.

PLATEAU

Piste de cirque circulaire de 13 m de diamètre, parquet noir traditionnel nu ou recouvert d'un tapis de danse dimensionné.

Les loges sont habituellement installées derrière les demi-fonds, au besoin des équipes artistiques (table de catering, portants, miroirs, tapis d'échauffement...).

La salle n'est pas encore équipée de pendrillons "à l'italienne". Si des rues sont nécessaires, elles seront matérialisées par des paravents noirs (L 350 x H 250)

CHARGEMENT ET DÉCHARGEMENT

L'accès en camion s'effectue par le parvis directement. Le transport de matériel traverse les 3 portes de dimensions **230 x 180** qui séparent le parvis du chapiteau.

En cas de décor plus volumineux, le transport peut se faire à travers la salle de cours (cf. **Annexe 1**) avec un accès au parvis de **318 x 300**. Dans ce cas, la manœuvre doit être prévue en avance pour se coordonner avec les cours.

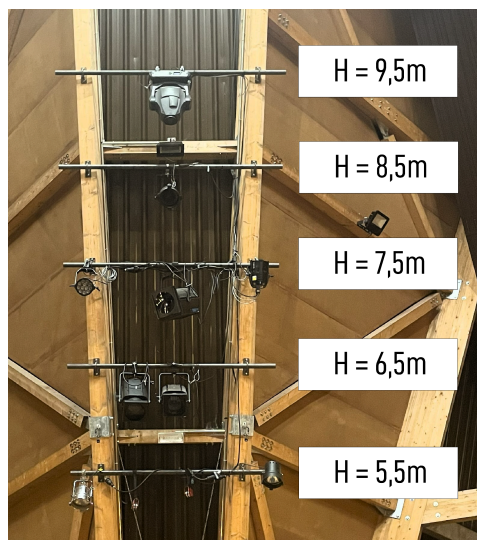
Attention : l'accès au parvis en camion est réservé au déchargement puis au chargement du matériel. En dehors de ces temps, tout véhicule devra être garé sur les stationnements publics (Avenue Maréchal Foch). En cas d'hébergement dans les Airbnb habituels et en fonction de la taille du véhicule, il sera possible de stationner dans les parkings souterrains de ces derniers. Informations à retrouver sur la fiche hébergement.

LUMIÈRE

Annexe 1 : Plan général avec parc fixe

Fixe :

Le chapiteau est soutenu par 7 piliers, équipés de perches utilisées pour l'accroche de projecteurs (ne permettent pas l'accroche de personnes ou de charges) .



Nous utilisons une configuration fixe pour les projecteurs des piliers. Cette installation est détaillée sur le plan en **Annexe 1**.

Ici pour exemple le pilier à cour, avec la hauteur de chaque perche (mêmes hauteurs sur les 7 piliers).

Volant :

Le parc lumière volant est à retrouver en annexe 2.

L'accroche des projecteurs volants peut se faire sur les barres des piliers ou sur les ponts motorisés indiqués sur l'**annexe 1** en pointillés.

Régie / Circuits :

La régie est en salle sur mezzanine (cf. **Annexe 1**), accessible par une échelle. Elle est équipée d'une **GrandMA2 Ultra Light**. La distribution DMX est sur 2 univers.

Les circuits, uniquement 16A (gradateurs DigiTour 6S), sont répartis comme suit :

Au gril		Au plateau
Fixes (piliers) : 22	Libres : 20	Libres : 12

SON

Annexe 1 : Plan général avec parc fixe

Fixe :

La diffusion est constituée de 4 points à retrouver sur l'**annexe 1**. Chaque point est équipé d'un Arcs Focus et d'un Sub SB18 (L-Acoustics), et est axé vers les gradins en face de lui.

Ces clusters sont alimentés par 2 amplis LA4X.

La régie est en salle sur mezzanine (cf. **Annexe 1**), accessible par une échelle. Elle est équipée d'une **Yamaha CL3**. La console sort en stéréo en configuration de base.

Volant :

Le parc de son volant (diffusion, retours et micros) est à retrouver en annexe 3.

Un RIO 3224-D (Dante 32 in/16 out) est disponible au plateau avec liaison RJ45 (touret 70m), ainsi que deux amplificateurs LA4X pour les retours ou la diffusion au plateau.

L'accroche d'enceintes peut se faire sur les ponts motorisés indiqués sur l'**annexe 1** en pointillés.

ACCROCHE

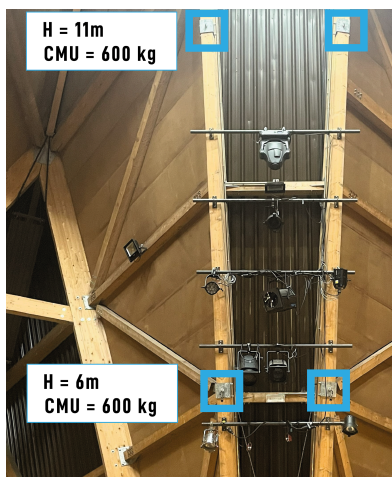
Annexe 4 : accroches

Sol :



Points d'accroche au sol de 1500 kg sur le pourtour de la piste.

Piliers :



Chaque pilier est équipé de 2 anneaux à 6m, et de 2 anneaux à 11m.

Ces anneaux supportent 600 kg dans leur axe vertical.

Les barres des projecteurs ne peuvent pas accueillir de charges dynamiques. Elles sont réservées à la lumière, et aux rappels d'agrès si besoin.

L'accès à ces barres se fait à la nacelle.

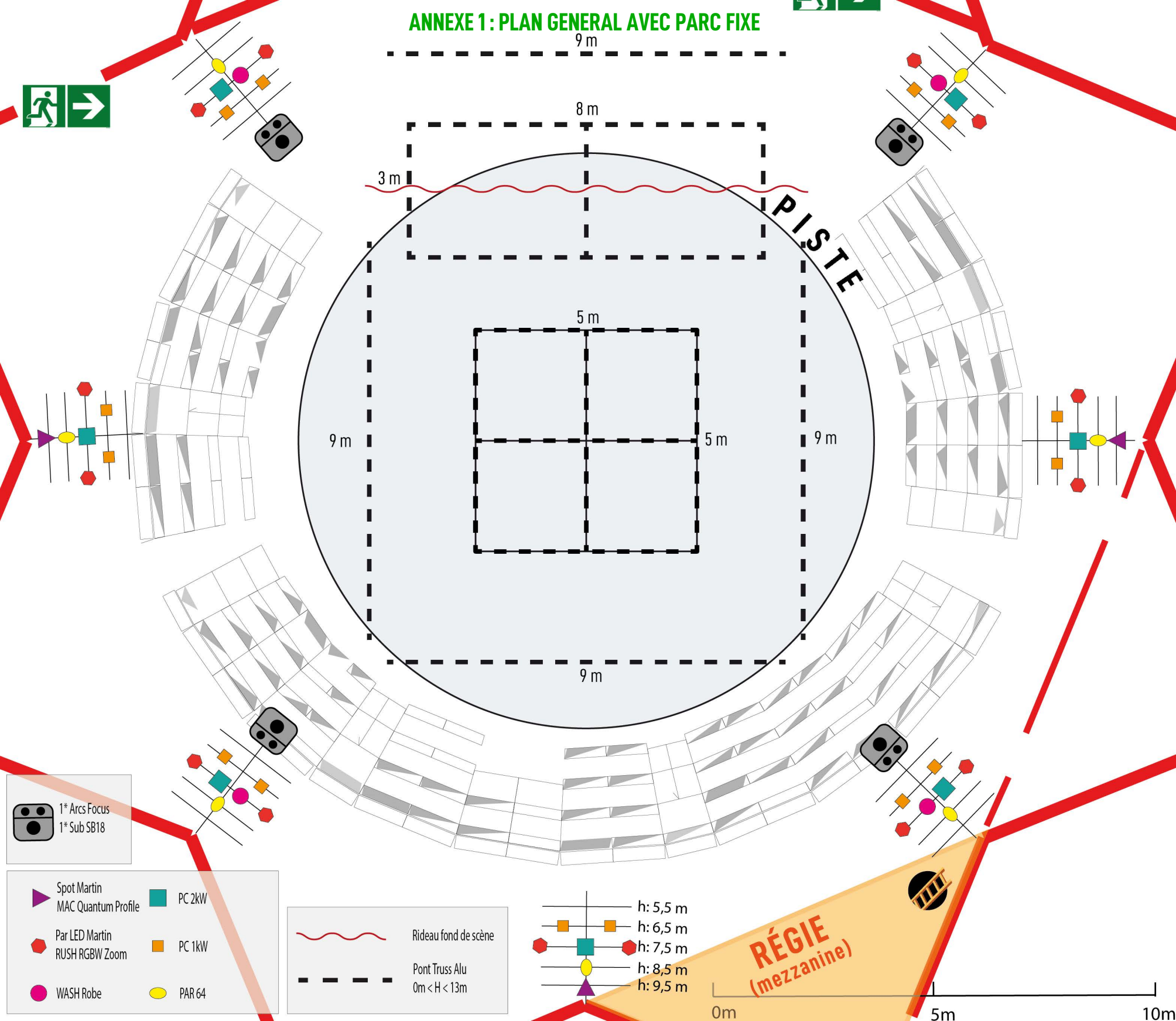
Ponts :

Annexe 1 : Plan général avec parc fixe

	Dimensions (m)	Section	CMU sur moteur(s)
Pont Central	5x5	Carrée	1000 kg
Pont Rectangle	8x3	Carrée	1000 kg réparti
Ponts extérieurs (face, lointain, cour et jardin)	9x0.5	Triangulaire	500 kg réparti

Tous les ponts sont motorisés et peuvent descendre au plateau pour le montage. Leur hauteur est réglable de 0 à 13m. En cas de charge dynamique, notamment pour les agrès de cirque, les ponts sont élingués à la charpente puis haubanés. Une fois les ponts haubanés, l'installation de nouvelles charges se fait à la nacelle.

ANNEXE 1 : PLAN GENERAL AVEC PARC FIXE



ANNEXE 2 : Parc lumière volant

Parc projecteurs - volant		
Le parc fixe est à retrouver sur l'annexe 1		
Quantité	Projecteur	Référence / Notes
19	PAR 64	Lampes CP60, 61, 62.
8	PAR 36	
10	F1	
11	PC 1kW	RJ 310H
6	Découpe 1kW	RJ 614SX
5	Découpe 2kW	ADB DS205
1	Découpe 2kW	ADB DVW205
8	FunStrip	OXO Funstrip DMX
3	Cycloïde 1kW	ADB ACP1001
12	PAR LED	Martin RUSH RGBW Zoom

ANNEXE 3 : Parc son volant

Parc son volant		
Le parc fixe est à retrouver sur l'annexe 1		
Diffusion / Plateau		
Quantité	Enceinte	Détails
4	LA 8XT	Passive medium/aigu (100°/100°)
4	LA ARCS WIDE	Passive medium/aigu (90°/30°)
2	DAP XT-15BHL MKII	Sub 15 pouces
Quantité	Equipement	Détails
2	LA4X	Ampli 4 voies
1	Rio 3224-D	Boitier de scène Dante 32in / 16 out
6	DI mono	
Micros		
Quantité	Modèle	Détails
5	Shure Beta 58A	Dynamique cardioïde chant
1	Sennheiser e835s	Dynamique cardioïde chant
5	Sennheiser e604	Dynamique cardioïde instrument
1	Sennheiser e602	Dynamique cardioïde instrument
5	Shure SM57	Dynamique cardioïde instrument
2	Neumann KM184	Statique cardioïde instrument
4	Shure SM137	Statique cardioïde instrument
1	Shure Beta 52A	Dynamique grosse caisse
1	Sennheiser e609	Dynamique supercardioïde ampli guitare
2	Shure GLX4D + SM58 HF	Kit HF cardioïde chant
1	E/R Shure + ULXD DPA 4061	Hit HF, capsule omni

ANNEXE 4 : ACCROCHES

