



PRÉCIEUSE

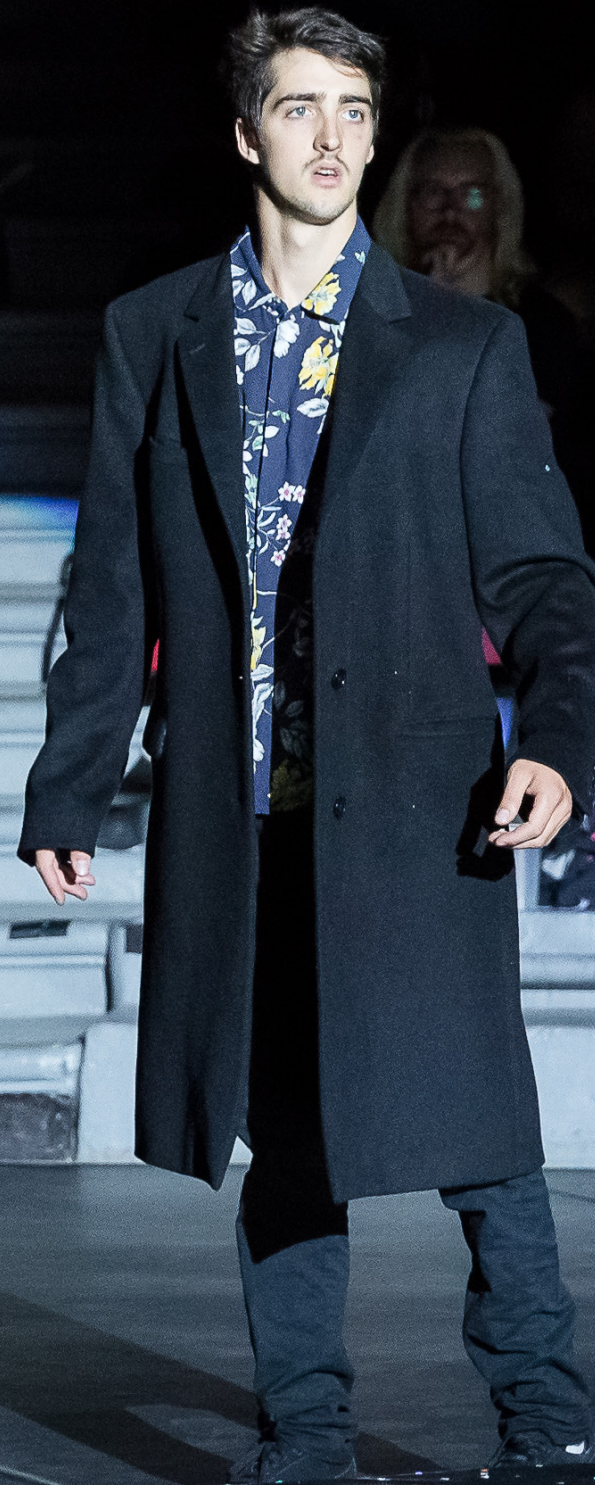


La Bête à Quatre – Collectif de Cirque

Précieuse

Durée : 35 minutes

Public : Tout public



La Bête à Quatre s'inspire, pour l'attitude et les postures, de la cour du roi.

Ils se veulent nobles mais sont burlesques. Ils sont le reflet d'une anti-noblesse. Il vont se battre, se pousser, chanter afin de garder leur statut. Le jeu qui les relie entre eux est le rapport dominant et dominé. Un rapport absurde, qui n'a pas de sens, car on sait qu'ils ont besoin les uns des autres pour utiliser leur agrès : la bascule.

Tout seul, tu ne t'envoleras pas.

Précieuse défend le territoire de l'égalité et de l'équanimité. L'équanimité est à son sens, le fait d'avoir le même comportement envers tous les êtres, de donner les mêmes possibilités, le même pouvoir à tous les êtres. Nous reniflons l'actualité, puis, nous emportons nos masques et nos costumes. Nous nous montrons pendant un coucher de soleil.

Nous prenons souvent le rôle de personnages hypocrites pour approcher les spectateurs. Parfois, nous montrons nos vrais visages. C'est quand nous sommes dans les airs, racontent-ils...

La Compagnie

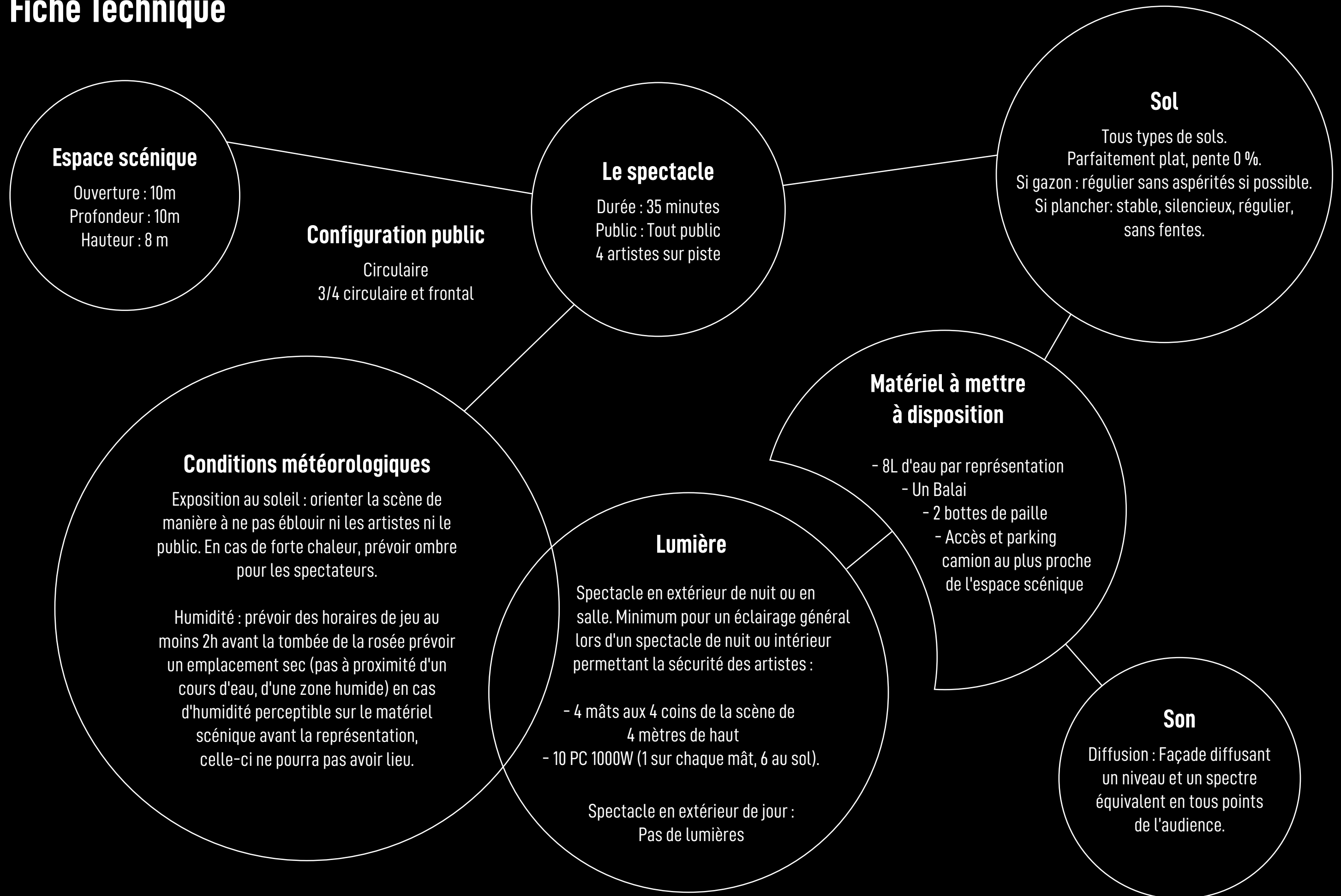
Les membres du collectif : Rémi Auzanneau, Hernan Elencwajg, Baptiste Petit et Tanguy Pelayo font leur entrée en 2014 sous le chapiteau de l'École Nationale des Arts du Cirque de Rosny-Sous-Bois. Poussés par une envie commune de s'envoyer en l'air, ils décident de se lancer dans la bascule coréenne et les portés acrobatiques. Ils poursuivent leur formation au sein du Centre National des Arts du Cirque de Châlons-en-Champagne où ils ne cessent d'enrichir leur univers commun et leur palette de techniques dans les différents domaines artistiques.

Leur désir: questionner et détourner leur agrès afin de créer un langage propre à leur univers.

Au delà du spectacle "Précieuse", les membres de La Bête à Quatre ont intégré deux autres spectacles, "Esquive" mis en scène par Gaëtan Levêque et produit par le PPCM et "Desiderata" par la compagnie Cabas, en collaboration avec le duo de cadre coréenne 1,2,3 marinich foundation.



Fiche Technique



Planning

Temps de montage plateau : 30 minutes

Temps de démontage plateau : 30 minutes

Si extérieur de nuit ou en salle :

- temps de montage lumière et réglages : 4 heures
- temps de répétition : 4 heures

Pour une représentation de jour :

- J-1 : Arrivée en fin de journée, 4 artistes et 1 chargé de production / diffusion
- J : Montage, répétition, représentation, démontage
- J+1 : Départ

Pour une représentation de nuit ou en salle :

- J-1 : Arrivée le midi, montage, réglages lumière
- J : Répétition, représentation, démontage
- J+1 : Départ

Maximum 2 représentations par jour,
au moins 2h entre 2 représentations



Contacts

Contact technique labete.collectif@gmail.com

Contact Diffusion Mathilde Lajarrige
mathilde@ppcm.fr • +33 7 86 81 17 00

Crédits

Distribution *Création collective la Bête à 4*
Baptiste Petit
Rémi Auzanneau
Tanguy Pelayo
Hernan Elencwajg

Photographies © Patricia Hardy et Coline Petit

Conception graphique © Camille Kirnidis
Le Plus Petit Cirque du Monde





La Bête à Quatre - Collectif de Cirque