

• 16 • 17 •
THÉÂTRE DIJON BOURGOGNE
CENTRE DRAMATIQUE NATIONAL



JE BRÛLE

FICHE PÉDAGOGIQUE
SAISON 16/17

CRÉATION DE ET AVEC MARIE PAYEN
COLLABORATION ARTISTIQUE LEILA ADHAM

DU MARDI 17 AU VENDREDI 20 JANVIER 2017

— PARVIS SAINT-JEAN —

RÉALISATION

Marie-Sabine Baard

*Professeure missionnée au TDB
par le rectorat
marie.baard@ac-dijon.fr*

CONTACTS TDB

Sophie Bogillot

*Responsable des relations
avec le public
s.bogillot@tdb-cdn.com
03 80 68 47 39 – 06 29 66 51 11*

Magali Poisson

*Chargée de billetterie et des
relations avec les scolaires
m.poisson@tdb-cdn.com
03 80 30 62 60*

1-JE BRÛLE – PRÉSENTATION

- ◆ **GENRE** Promenade dansée et improvisée au pays d'un père absent
- ◆ **REGISTRE** Performance théâtrale
- ◆ **DISCIPLINES** Lettres, Philosophie, Biologie
- ◆ **PUBLIC** Lycéens
- ◆ **DURÉE** 1 heure
- ◆ **POUR UN PARCOURS THÉÂTRAL** Autour des formes théâtrales : Seul en scène / Autour de thématiques : le récit de vie, le témoignage / Autour du texte : l'auteur-metteur en scène

« *Je Brûle* est l'histoire d'une voix qui ne sait pas de qui elle vient et qui parle en répondant à une question qu'elle n'a pas entendue ou peut-être même qui ne lui a pas été encore posée et qui raconte quelque chose qu'elle a oublié »

Marie PAYEN (extrait du teaser)

AXES DE TRAVAIL CHOISIS PAR L'ÉQUIPE ARTISTIQUE

◆ À propos des thèmes de la pièce

❖ La mémoire

- « La mémoire n'est pas en nous, c'est nous qui nous mouvons dans une mémoire-être, dans une mémoire-monde », Gilles Deleuze.
- Que faire d'une mémoire absente parce qu'elle a été dans l'incapacité de se construire ? Marie Payen a perdu son père très jeune et n'a aucun souvenir de lui. Personne n'a alimenté la mémoire de ce père absent. Alors elle tente d'inventer cette mémoire, de réinventer cette histoire qu'elle a déjà inventé maintes fois au cours de sa vie. La mémoire devient la « source vive » de son projet.
- Le spectacle est une promenade dansée dans le monde de la mémoire.
- Lien avec la psychanalyse en relation avec l'absence du père
=> l'inconscient à ciel ouvert, l'idée que la mémoire absente s'invente, suscite l'imaginaire.



© Rodolphe Gonzalez

❖ L'absence / la disparition du père

Le père de Marie Payen est mort subitement alors qu'elle avait 15 mois. Dans la famille, le mort a été tu : personne ne l'a plus évoqué, n'en a plus parlé.

Adulte, Marie Payen a entrepris de rencontrer des membres de sa famille et de rassembler les souvenirs des uns des autres, des témoignages, pour dissiper le brouillard qui entourait son père.

De cette absence, de ce vide mémoriel est né le spectacle.

Comment lorsque l'on n'a pas de mémoire propre s'invente-t-on une mémoire ?

Il est montré aujourd'hui par les neurosciences que la mémoire, que l'identité d'un individu est en évolution - en réinvention permanente. Identité et mémoire de l'homme s'inscrivent donc dans le présent. Ainsi Marie Payen peut convoquer chaque soir cette mémoire mouvante, à trous, dans son improvisation, dans le présent de l'instant.

❖ La langue

- « je cherche à atteindre un point où le langage créé de la mémoire vive, et pas le contraire », « La voix a tout oublié, jusqu'à la grammaire de son enfance ».

- Souvenirs inconscients, réinventés par le langage : utiliser les lapsus, les mots-valise, les langues imaginaires, les images-sons, les tabous, les images perdues – fixes – déformées – recomposées pour tenter de donner forme au passé.
- Trouble de la parole, de la pensée à travers la parole : insoumission de la parole qui échappe à la communication, devient incompréhensible et s'adresse à l'inachevé en chacun de nous.

◆ La structure du spectacle

❖ Le spectacle est un monologue en partie improvisé :

⇒ « une voix cherche à raconter le passé, et à dresser un portrait du père disparu, mais elle l'inventera à partir des lapsus, des faux souvenirs, des tabous, des sensations premières gravées, des associations libres, semblant suivre en direct les errances de son propre cerveau, cherchant à donner forme au passé dissout dans l'oubli, à l'inconnu qu'on garde en soi », Marie Payen.

❖ Le spectacle peut-être découpé en trois temps :

- Une première partie improvisée : à la recherche de la mémoire, des ombres intérieures ; une langue qui invente les souvenirs.
- Une seconde partie comme une « séquence d'hyper-mémoire » : restitution très fidèle d'un repas familial après la mort du père. Une seule voix mais plusieurs personnages.
- Une troisième partie : une « réplique du père, comme si la parole, la langue avait réussi à l'incarner, à le saisir quelques instants ».

!! Ce que le spectacle n'est pas : une confession, un journal intime (Ecouter entretien France Culture, cf. RESSOURCES).

◆ Mise en scène

❖ Il n'y a pas de metteur en scène pour le spectacle. Marie Payen dit : « c'est un spectacle sans père, sans origine, c'est un spectacle orphelin, comme moi ».

◆ Scénographie



© Rodolphe Gonzalez

❖ Un espace quasiment nu, où domine le noir (comme « la matière noire à revisiter ») où sont éparpillés des bandes/rubans magnétiques, donc la comédienne se revêt parfois. Ces bandes magnétiques sont transformées par la lumière « en matière de scintillements imprévisibles, devenue la plus saisissante métaphore des éclairages alternatifs de notre mémoire et de ses nœuds [...] » Marion Alev, *Au poulailler*.

2- AVANT LE SPECTACLE : POUR ENTRER EN MATIÈRE

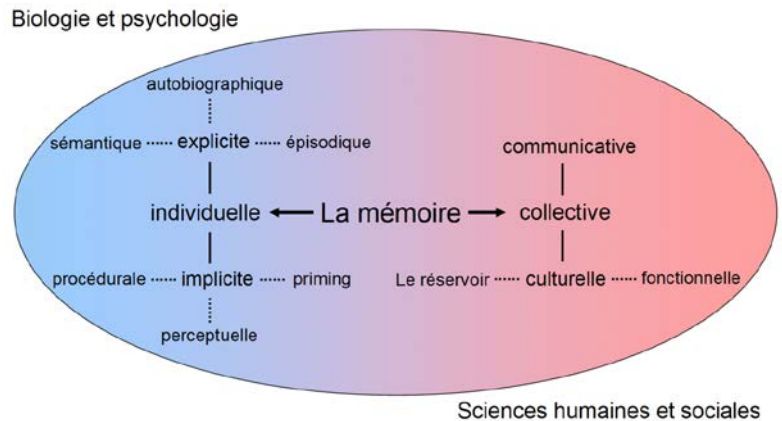
◆ À partir des mots

❖ Réfléchir au sens du **mot mémoire**.

Définir les composantes de la mémoire, les différents types de mémoires.

Tenter de montrer que la mémoire est mouvante, se réinvente au fil du temps, des circonstances ; que la mémoire est une reconstruction active et dynamique, un mélange de faits et de fictions.

On peut travailler sur la mémoire en psychanalyse et sur l'approche de la mémoire par les neurosciences.



Sources possibles :

- Wikipédia : « La mémoire désigne à la fois la capacité d'un individu ou d'un groupe humain de se souvenir de faits passés et se souvenir lui-même. » - Formes et fonctions de la mémoire en sciences : croquis => fr.wikipedia.org
- Page thématique de l'INSERM sur la mémoire : <http://www.inserm.fr/thematiques/neurosciences-sciences-cognitives-neurologie-psychiatrie/dossiers-d-information/memoire> - Dossier scientifique très complet qui aborde tous les aspects de la mémoire et de ses troubles (en lien avec les avancées des connaissances sur le cerveau).
- Un article de Cairn « La mémoire et l'oubli, de la psychanalyse aux neurosciences » de Marylin Corcos : <https://www.cairn.info/revue-le-carnet-psy-2008-3-page-32.htm>
- Une émission de J.C. Ameisen « Mémoire et Oubli », Sur les épaules de Darwin. <https://www.youtube.com/watch?v=zIjHJ6sRn4c>
- Une vidéo courte (2 min 2) de la TSR1 sur la mémoire qui montre que la mémoire est le fruit d'une construction : https://www.youtube.com/watch?v=l1Jp_EzJwPw

◆ À partir du teaser

Cette vidéo (3 min 40) permet d'aborder les thèmes principaux de la pièce mais aussi sa forme et les choix artistiques de Marie Payen. C'est une introduction qui permet d'aborder rapidement l'ensemble des aspects du spectacle.

◆ A partir d'une émission radio

L'émission de France Culture qui dure 30 minutes permet aussi de faire connaissance avec Marie Payen, de comprendre l'objet du spectacle et d'avoir quelques pistes d'analyse (psychanalyse, neurobiologie).



3- APRÈS LE SPECTACLE : POUR ALLER PLUS LOIN

◆ Travailler sur le spectacle

- ❖ Le monologue improvisé
 - Pourquoi « Je brûle » ?
 - Brûler en direct
 - Les bandes magnétiques servent en audio pour réaliser le son d'un feu qui crépite.
 - Pourquoi le choix de l'improvisation ?
 - Mémoire mouvante, nécessité d'être dans l'improvisation pour travailler sur l'obscurité de la mémoire, ce qui a disparu et réapparaît, se transforme au gré du temps.
 - Une forme nouvelle de théâtre : voir les critiques du spectacle qui insistent sur cette nouvelle forme théâtrale et sur les risques pris par Marie Payen dans ce spectacle. Mais aussi l'effet de cette forme sur les spectateurs.



© Rodolphe Gonzalez

- ❖ La langue – L'inconscient
- ❖ Le rôle des postiches (nez, moustache)
- ❖ Les personnages : quels hommes, femmes, enfants incarnent Marie Payen ?
- ❖ Les bandes magnétiques : comment ces bandes sont utilisées ? en quoi elles sont le support qui déclenche la parole ?

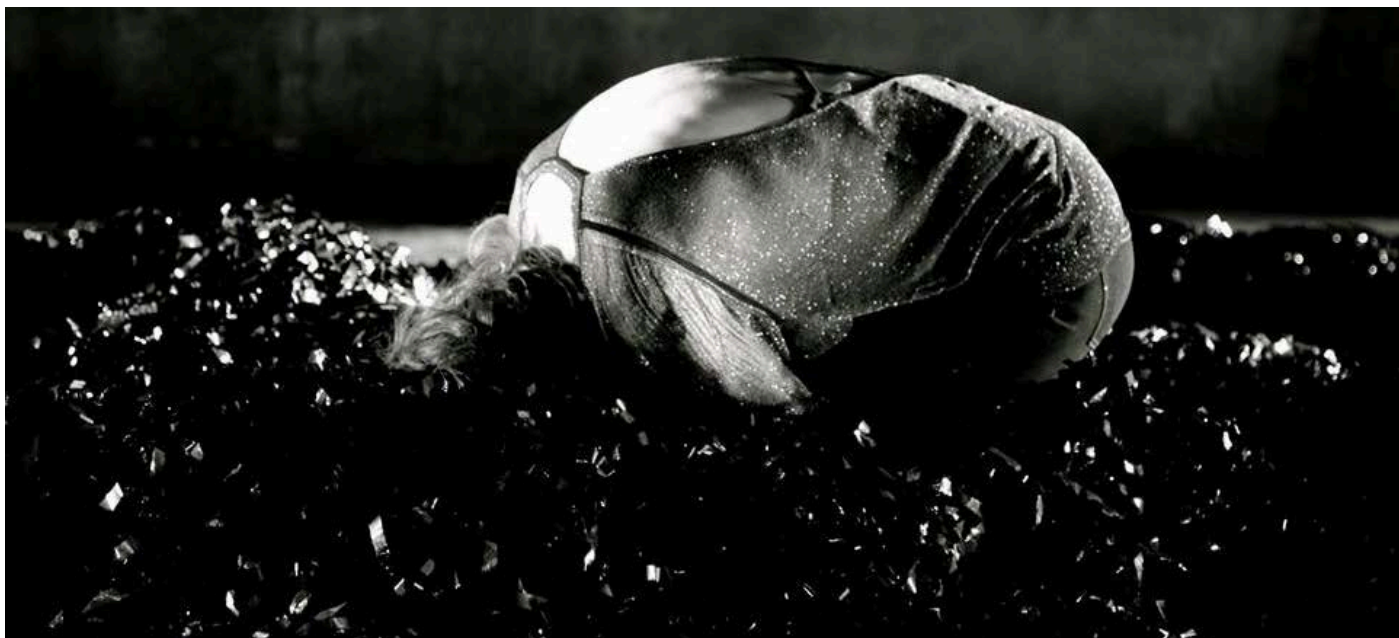
◆ Imaginer, créer

- ❖ « **Je me souviens** » : On peut travailler sur le modèle des *Je me souviens* de Perec ou en référence avec le spectacle de la saison dernière *Je te souviens*.
 - Dans le cadre d'un atelier d'écriture
 - Dans le cadre d'un travail d'improvisation au plateau en laissant la mémoire courir, une forme d'écriture automatique orale...



© DR

- ❖ **Écrire un portrait d'un « parent »** (grands-parents ou arrière-grands-parents ou autres parents proches ou éloignés) que l'on n'a pas connu et/ou dont on n'a pas de souvenir : inventer une mémoire de ce parent (travailler sur l'imaginaire, le fantôme). On peut faire ce portrait dans une écriture « classique » ou en nuages de mots ou en collage.
- ❖ **Chœur de questions** : au plateau, les élèves posent des questions sur leur mémoire, leurs souvenirs... travail de chœur qui permet de travailler l'écoute, de laisser la place à la parole de chacun et de comprendre comment l'histoire personnelle, la biographie peut faire sens et donner matière à une création artistique. On peut diriger les questions en proposant des thématiques, qui peuvent être aussi discutées par les élèves avant.



© Rodolphe Gonzalez

4- RESSOURCES

◆ Ressources vidéo :

- ❖ Teaser : <https://www.youtube.com/watch?v=qcO6hZZg7U4>
- ❖ *Je pédale*, une chanson de Marie Payen, 2012 : <https://www.youtube.com/watch?v=sDojvhG6Io8>

◆ Ressource audio :

- ❖ Une émission France Culture : Changement de décor du 9 mars 2014 avec Marie Payen (30 minutes) : <https://www.franceculture.fr/emissions/changement-de-decor/marie-payen>

◆ Ressources textes et audio :

- ❖ La présentation de la pièce sur Théâtre-contemporain.net : <http://www.theatre-contemporain.net/spectacles/Je-Brule/ensavoirplus/>
- ❖ Une interview de Marie Payen, 2013 : <http://ecrannoir.fr/blog/blog/2013/10/05/l%E2%80%99instant-court-a-corps-perdu-avec-marie-payen/>
- ❖ Critiques :
 - <http://www.aupoulailler.com/article-critique-je-brule-marie-payen-122086939-html/>
 - <http://www.avoodware.com/je-brule-marie-payen/>
 - <http://www.la-galerie-du-spectacle.fr/817-2/>