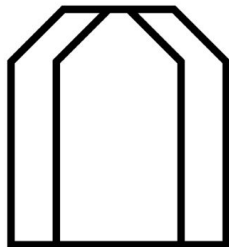




FICHE TECHNIQUE



SALLE JACQUES FORNIER

DIRECTION MAËLLE POÉSY



ÉQUIPE TECHNIQUE :

Directeur Technique : Jérôme PETITJEAN – 06 89 12 35 22 (j.petitjean@tdb-cdn.com)
Régisseur Général : Bertrand FOURNIER – 06 32 23 28 53 (b.fournier@tdb-cdn.com)
Responsable Technique des Productions: Géraud BRETON 06 32 25 44 72 (g.breton@tdb-cdn.com)
Régisseur Plateau : François DOURIAUX- 06 27 70 47 32 (f.douriaux@tdb-cdn.com)
Alternante Plateau : Kloé TEINTURIER - 03 80 68 47 87 (k.teinturier@tdb-cdn.com)
Régisseur Lumière : Victor DOS SANTOS – 06 27 70 47 24 (v.dossantos@tdb-cdn.com)
Régisseur Son + Vidéo : Gérald MOLE – 06 19 22 07 55 (g.mole@tdb-cdn.com)

HORAIRES DE TRAVAIL :

Matin	09h00-13h00
Après-midi	14h00-19h00
Soir	20h00-23h00

SÉCURITÉ :

Effets de feu : Cigarettes, artifices, flammes doivent nous être signalés au préalable.

Un dossier technique devra être remis à la direction. Il mentionnera notamment :

Le type, la catégorie de l'effet, la durée, la localisation sur scène ainsi que les homologations et les P.V. de classement au feu. Ce dossier devra nous être adressé au minimum 45 jours avant votre arrivée afin qu'il soit soumis à une Commission de Sécurité si besoin.

Effets de fumée : La cage de scène et la salle sont équipées d'un système de détection incendie. Des essais seront systématiquement effectués.

EPI : le personnel technique des compagnies accueillies devra obligatoirement être muni de son **Équipement de Protection Individuel** (Casque, gants, chaussures de sécurité) lors des montages et démontages des spectacles.

Travail en hauteur à plus de 3 mètres (vol, pont de singe ...) : Conformément au code du travail et à la réglementation, les artistes sont soumis à la même réglementation que les techniciens, aussi ils doivent posséder un équipement protection individuel homologué contre les chutes.

Son, diffusion amplifiée : Afin de préserver la qualité et le confort d'écoute, la puissance sonore devra être adapté à la salle. Le niveau d'amplification sonore ne peut dépasser les normes fixées par la réglementation en vigueur.

Les décors : Ils doivent être en matériaux M1 ou classés B-s2, d0.



DIVERS :

Le Théâtre ne possède aucune aire de stationnement permanent pour les véhicules.

Merci de nous communiquer par avance les dates et horaires d'arrivée et de départ.

LA SALLE :

La salle s'inscrit dans un ancien entrepôt, elle est de type « LW » ERP de 4^{ème} Catégorie. La présence d'un service de sécurité incendie et d'un service de représentation est obligatoire pendant les représentations.

Les fermes de la charpente du bâtiment sont apparentes dans la salle (elles sont peintes en noir).

Merci de prendre en compte cette spécificité lors de l'étude d'implantation du décor, (se rapporter au plan de face fourni).

- 1 GRADIN AVEC BANCS 164 PLACES

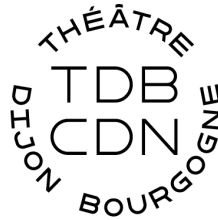
LA SCÈNE :

Notre salle comprend une boîte noire faite de panneaux de bois peints d'une hauteur de 4.53m pour les latéraux et d'un mur lointain de 6.50m (voir plan et photos en PJ).

Les dimensions de cette boîte noire sont de :

- HAUTEUR SOUS GRIL :**6.20 m (structures autoportées en pont de 500 et 300)**
- PLANCHER EN BOIS NOIR / CMU :**500 DaN/m²**
- PROFONDEUR : DU BORD GRADIN AU MUR DU LOINTAIN : **13.40 m**
- LARGEUR DE MUR À MUR : **14.50 m**
- **Des circulations comédien-ene-s sont possibles sur tout le tour entre cette boîte noire et les murs de la salle.**

Merci de prendre contact avec nous pour toute information ou adaptation.



ÉQUIPEMENT DES CINTRES :

- 17 ÉQUIPEES SIMPLES FIXES (l : 10.0m Ø49) : CMU/250DaN
- 1 STRUCTURE SCENETEC EN PONT ALUMINIUM NOIR TRIANGLE DE 500 ET 300

LA RÉGIE :

Il n'y a pas de cabine de régie elles se font donc depuis la mezzanine située derrière le gradin. À cause de la jauge réduite et de la configuration de la salle, toute demande de régie dans le gradin est impossible.

LES LOGES :

Les loges se situent au même niveau que la scène, accès au lointain derrière la boîte noire.

- 2 LOGES (Demi-Cloison) pour 6 Personnes confort (12 boudinées !)

ACCÈS DÉCORS :

L'entrée des décors se fait par la rue Courtépée, (rue à sens unique).

Il n'y a pas de stationnement permanent pour les camions et les voitures.



- HAUTEUR DU QUAÏ : de plein pied
- PORTE ACCÈS DÉCORS : H : 3.80m L : 3.00m (camion avec hayon conseillé)

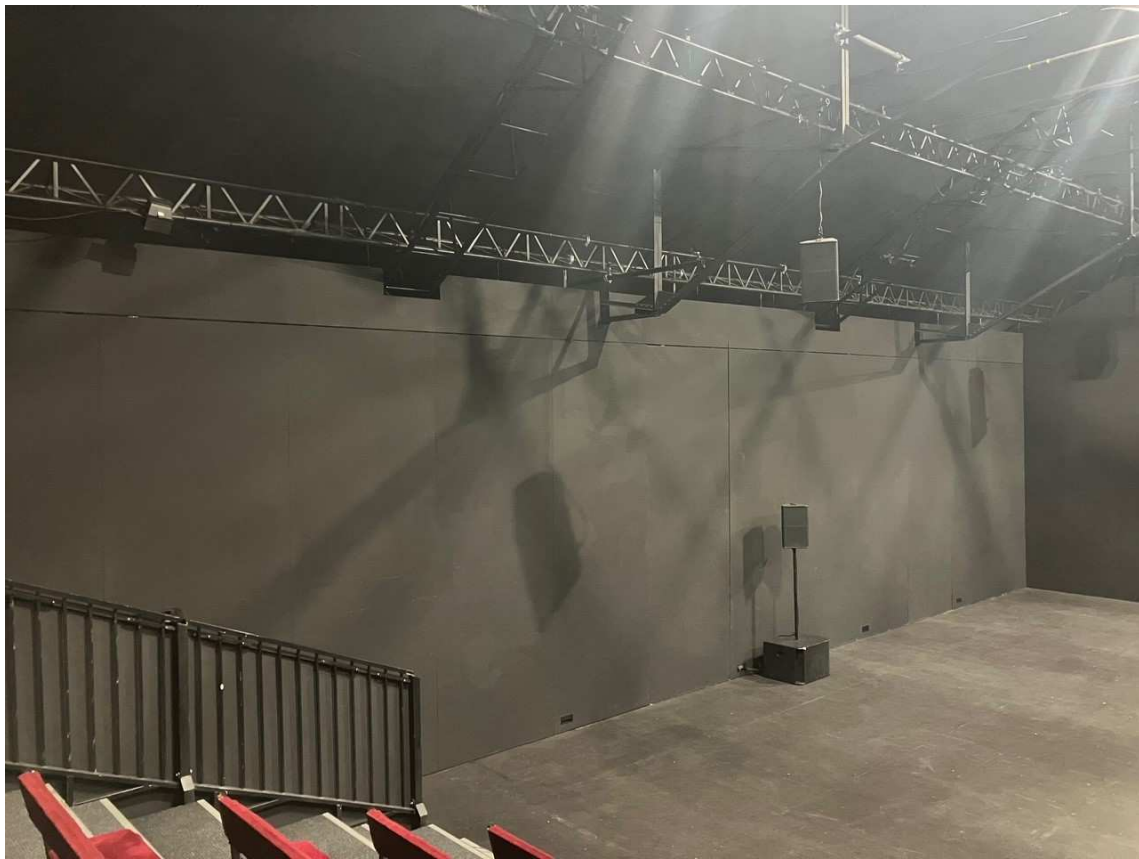


PHOTOS ET PLANS DE LA SALLE :

1/ PLATEAU : VUE DU GRADIN

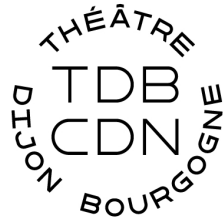


2/ MUR JARDIN BOÎTE NOIRE : VUE DU GRADIN



3/ MUR COUR BOÎTE NOIRE : VUE DU GRADIN

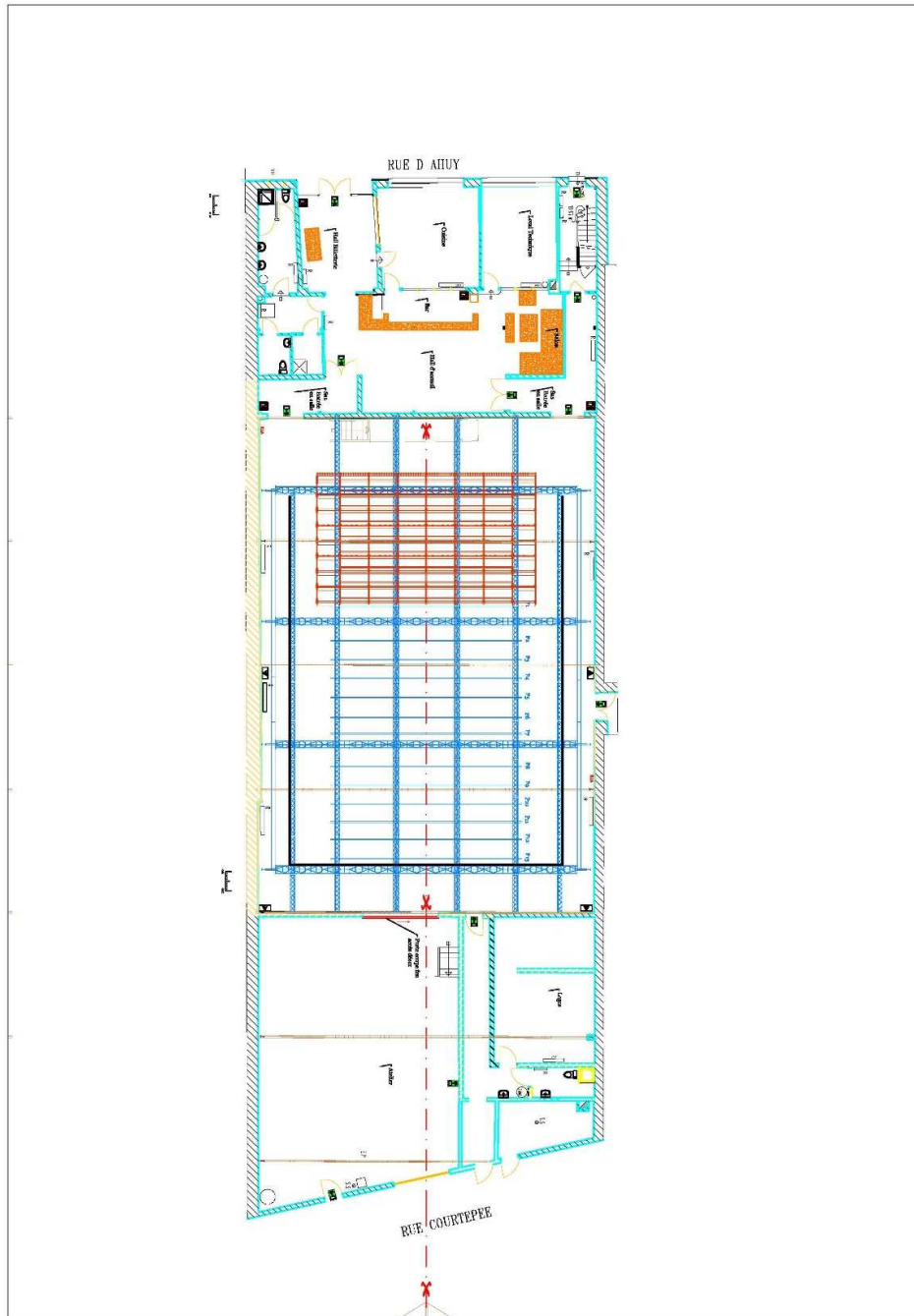




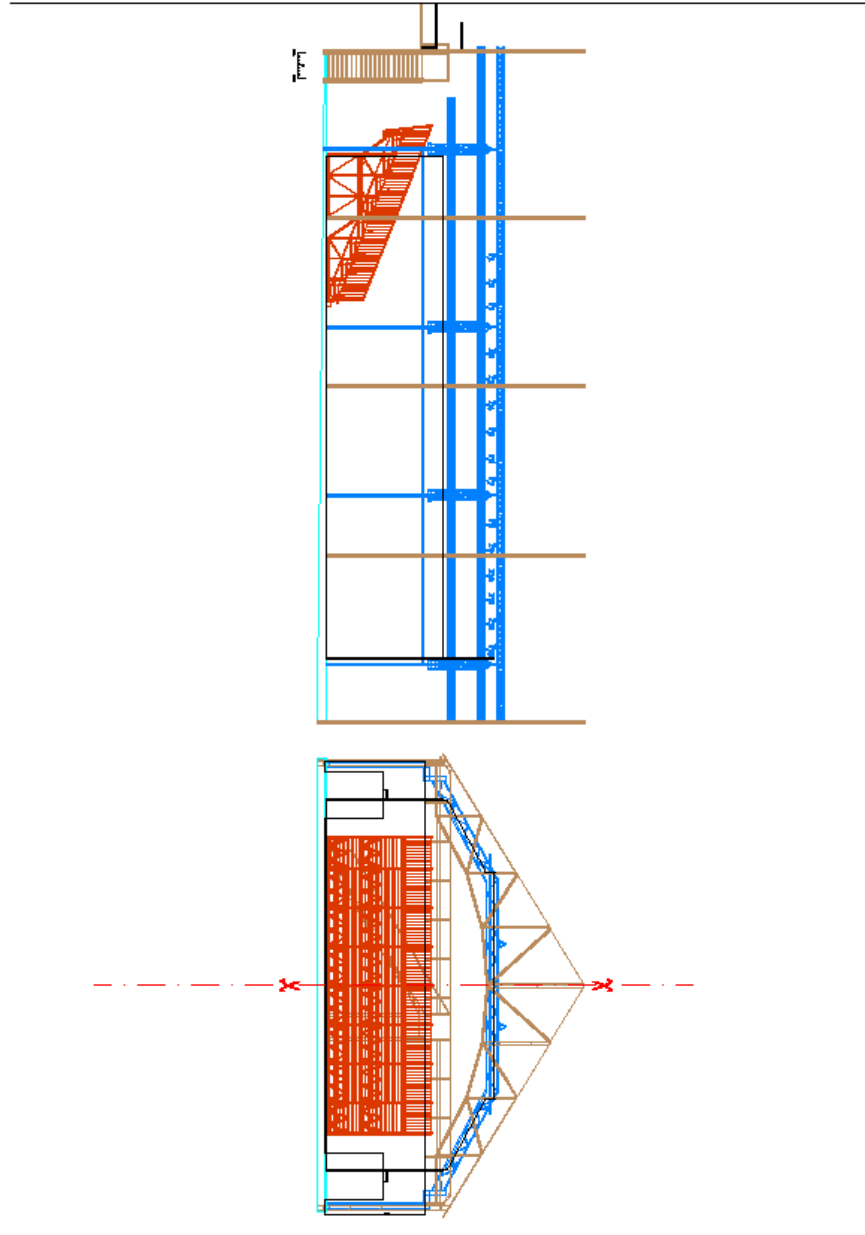
4/GRADIN : VUE DU PLATEAU



5/ PLAN DE MASSE



6/ PLAN DE COUPE ET DE FACE





MATERIEL LUMIERE :

PROJECTEURS :

Tous nos projecteurs sont équipés d'accessoires (porte filtre, élingue de sécurité etc.)

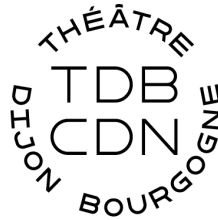
- 40 PROJECTEURS PLAN CONVEXE 1000 W JULIAT (310HPC)
- 5 PROJECTEURS PLAN CONVEXE 650 W JULIAT
- 25 PROJECTEURS À DECOUPE EXTRA-COURTE 1KW 28°/54° 613SX JULIAT
- 15 PROJECTEURS À DECOUPE COURTE 1KW 16°/35° 614SX JULIAT
- 6 PROJECTEURS À DECOUPE EXTRA-COURTE 575 W 25°/50° ETC S4 JUNIOR
- 32 PROJECTEURS P.A.R. 64 1000W (LAMPES CP60, CP61, CP62, CP95)
- 20 PROJECTEURS **LED** PAR RUSH2 MARTIN RGBW ZOOM 10°/60° 151W
(**projecteurs fixes** pour les répétitions, stages et résidences)
- 11 PROJECTEURS P.A.R. 36 / P.A.R F1 30W/6,4V
- 24 PROJECTEURS CYCLIODE 1000 W ASYMETRIQUES ADB

JEUX D'ORGUES ET GRADATEURS :

- 1 PUPITRE FREEDOM ADB 512 CIRCUITS
- 7 GRADATEURS MOBILE DIGITOUR 6X16A ROBERT JULIAT
- 5 GRADATEURS MOBILE DIGITOUR FLUOS 6X16A ROBERT JULIAT
- 1 GRADATEURS MOBILE DIGITOUR 3X25A ROBERT JULIAT

RÉSEAU ET RACCORDEMENT ÉLECTRIQUE :

- 2 ARMOIRES 125A TRI (3 x 32A Tétrapolaire COULISSE JARDIN)
- 2 ARMOIRES 125A TRI (3 X 32A Tétrapolaire COULISSE COUR)



MATÉRIEL PLATEAU :

DRAPERIES :

- 12 PENDRILLONS NOIRS : 4.60 m X 3.00 m
- 6 PENDRILLONS NOIRS : 5.40 m X 3.00 m
- 4 PENDRILLONS NOIRS : 6.20 m X 4.00 m (cadre de scène et fond de scène)
- 5 FRISES NOIRES : 1.30m X 12.00 m
- 1 FRISE NOIRE : 0.80m X 10.00 m
- 2 DEMI-FONDS NOIRS : 6.00m X 5.00 m

DIVERS :

- 1 NACELLE ELEVATRICE GENIE EXPRESS : 9.00 m hauteur de travail
- 2 TOUR TYPE SAMIA
- 25 PRATICABLES BUTEC : 2m x 1m (PIEDS 20, 40, 60, 80 cm)
- 5 PRATICABLES BUTEC : 1m x 1m (PIEDS 20, 40, 60, 80 cm)



MATÉRIEL SON :

LA SALLE ÉTANT UNE BOITE NOIRE LES PLANS DE DIFFUSIONS SONT MODULABLES SUR DEMANDE

DIFFUSION DE BASE :

EOH :

- 2 HP NEXO PS10 R2 CLUSTÉ À 10M D'OUVERTURE
- 2 SUB NEXO LS600 AU SOL

CLUSTER CENTRALE :

- PS8 (SUR DEMANDE)

PLAN AU LOINTAIN :

- 2 HP NEXO PS10 R2 CLUSTÉ

SURROUND :

- 2 HP NEXO PS10 (MI-GRADIN SUR DEMANDE)
- 2 HP NEXO PS8 (ARRIÈRE-GRADIN EN FIXE)

ENCEINTE MOBILE:

- 2 HP NEXO PS15 (R2)
- 2 HP NEXO PS10
- 2 HP NEXO PS8

AMPLIFICATION:

- 1 NEXO NXAMP 4X1 (4 x 600W / 8 Ohms)
- 2 NEXO PS10AMP (2 x 430W / 8 Ohms)
- 2 NEXO PS8AMP (2 x 430W / 8 Ohms)



MICROS :

- 2 AKG SE 300B (CK91)
- 4 SHURE SM 58
- 2 SUPERLUX PRA D1
- 4 DI Box MILLENIUM

TABLES DE MIXAGE :

- 1 YAMAHA QL1 RÉSEAU DANTE + BOITIER DE SCÈNE TIO 1608 + RO8D

EFFETS/PROCESSEURS :

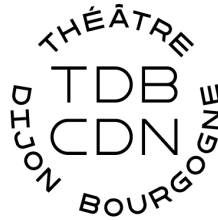
- 1 REV YAMAHA SPX 990

INTERPHONIE:

- SYSTEME HF ALTAIR 2 HF / 2 FILAIRES

PATCH LIGNES :

- 32 LIGNES MICROS MULTIPAIRES ANALOGIQUES REPARTIES AU PLATEAU



MATÉRIEL VIDÉO :

Le matériel vidéo étant commun aux deux salles merci de nous contacter pour la disponibilité

VIDEO PROJECTEURS :

- 3 **VIDÉO-PROJECTEUR PANASONIC PT-RCQ10BE LASER, 10000 LUMENS** avec :
- 3 OBJECTIF FOCAL FIXE 0.8 : 1 (Grand angle)
- 3 OBJECTIF ZOOM 1.3 - 1.8 : 1 (Court)
- 3 OBJECTIF ZOOM 1.7 - 2.4 : 1 (Standard)
- 3 OBJECTIF ZOOM 2.4 - 3.7 : 1 (Moyen)
- 3 OBJECTIF ZOOM 3.5 - 5.6 : 1 (Moyen)
- 1 **VIDÉO-PROJECTEUR CHRISTIE LHD700 7000 LUMENS** avec :
- 1 OBJECTIF FOCAL FIXE 0.8 : 1
- 1 OBJECTIF ZOOM 1.3 - 1.8 : 1
- 1 OBJECTIF ZOOM 1.8 - 2.3 : 1
- 1 OBJECTIF ZOOM 2.3 - 4.2 : 1
- 1 OBJECTIF ZOOM 4.3 - 6.0 : 1
- 1 **VIDÉO-PROJECTEUR PANASONIC PT-D5500E, 5000 LUMENS (non HD)** avec :
- 1 OBJECTIF ZOOM 1.3 - 1.8 : 1
- 1 OBJECTIF ZOOM 1.8 - 2.5 : 1
- 1 COMPATIBILITE DES OBJECTIFS DES PANASONICS PT-RCQ10BE SI BESOIN
- 1 **VIDÉO-PROJ PANASONIC PT-VW350, 4000 LUMENS**, objectif fixe : 1.2 - 1.9 : 1
- 1 **VIDÉO-PROJ OPTOMA H116ST, 3600 LUMENS**, objectif fixe, Focale fixe : 0.52 : 1



MATÉRIEL VIDEO (SUITE)

BERCEAUX ET SUSPENSIONS :

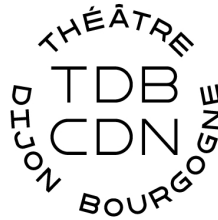
- 3 SUSPENSION EUROMET ARAKNO NOIRE + EXTENSION 68cm à 108cm
- 1 BERCEAU DE SUSPENSION UNIVERSEL REGLABLE (H : 11 à 22cm - L : 20 à 43cm)

REGIE :

- 1 MACBOOK PRO 15" 2017 - PROCESSEUR 3.1GHZ INTEL CORE I7 - OS VENTURA 13.4 avec MILLUMIN 4.16.e et ABLETON LIVE SUITE 11.3.2

CONNECTIQUE :

- 4 EMETTEUR HDBT KRAMER 70m (HDMI / RJ45)
- 1 RECEPTEUR HDBT KRAMER 70m (RJ45 / HDMI)
- 2 MICRO CONVERTER HDMI vers SDI BLACK MAGIC 3G
- 2 MICRO CONVERTER SDI vers HDMI BLACK MAGIC 3G
- 2 TRANSMETTEUR HDMI VERS RJ45 KRAMER 70m
- 2 RECEPTEUR RJ45 VERS HDMI KRAMER 70m
- 1 CABLE SDI 3G 100M SUR TOURET
- 2 CABLES SDI 3G 50M
- 2 CABLES SDI 3G 20M
- 9 CABLES RJ45 CAT6 70M SUR TOURET



MATÉRIEL VIDEO (SUITE)

DIFFUSION :

- 1 TOILE DE PROJECTION BLANCHE SUPENSION NOUETTES L : 9,40m x H : 8,00m
- 1 TOILE DE PROJECTION BLANCHE SUPENSION NOUETTES L : 7,60m x H : 4,20m
- 1 TOILE DE PROJECTION BLANCHE OEILLETS 4 COTES L : 5,70m x H : 3,30m
- 1 TOILE DE PROJECTION RETRO SUR CADRE ALU SUR PIED L : 4m x H : 3m
- 1 ECRAN TV 75 POUCES
- 1 ECRAN TV 42 POUCES
- 1 ECRAN TV 24 POUCES

CAPTATION :

- 1 CAMERA PANASONIC AG - UX 180, 4k, SDI

DIVERS :

- 3 SHUTTER DMX BLACKY
- 1 BRAS MAGIC MANFROTTO 143N + SUPER CLAMP 035 + CAMERA BRACKET 143BKT
- 1 PIED DE CAMERA MANFROTTO TREPIED 055AB + TETE 128RC



MATÉRIEL COSTUMES :

- 1 LAVE-LINGE
- 1 ESSOREUSE MANUELLE
- 1 SECHE-LINGE
- 1 BALLON CHAUFFANT
- 1 CENTRALE VAPEUR
- 1 STEAMER
- 1 MACHINE à COUDRE TYPE MENAGERE
- 1 SURJETEUSE
- X MATERIEL D'ENTRETIEN COURANT
- X PORTANTS
- X MATERIEL DE COUTURE DE BASE (dont 527 épingles et 4323m de fil de diverses couleurs)