

SPECTACLES

Une programmation de spectacles pour que chacun vive une expérience singulière de spectateur

EN PLEIN AIR

La Renarde



TRÉTEAUX DE FRANCE - CDN

Texte et mise en scène **Sacha Todorov**
Interprétation **Maëlle Agbodjan, Maya Lopez, Brice Magdinier** et **Romarie Séguin**
Chorégraphies animales **Jade Duviquet** et **Cyril Casmèze (Compagnie du Singe Debout)**
Scénographie, costumes et accessoires **Anne-Sophie Grac** et **Bertrand Nodet**
Régie **Charles Dubois**

THÉÂTRE DE RÉCIT

Tout public à partir de 8 ans

Durée : 1 h

À l'ombre du fast-food d'une zone périurbaine, une jeune renarde coule des jours heureux. Hélas ! La place des animaux sauvages est en forêt... et encore, cela est-il vrai pour les nuisibles ? À la recherche d'un refuge tranquille, notre renarde va entreprendre un long voyage : et entre poulaillers industriels, centrales nucléaires et cimetières ensauvagés, elle va découvrir bien des aspects drôles et étranges de notre modernité. *La Renarde* est une comédie pour les enfants de toutes espèces (et de tous âges!).



EN PLEIN AIR

1 200 tours/minute



COMPAGNIES LE COMPOST ET BANANA
TRAGÉDIE

En partenariat avec la Maison du Conte

Texte et interprétation **Cécile Morelle**
et **Laetitia Troussel-Luber**
Chorégraphie textile **Marie-Pierre Pirson**
Broderie **Juliette Gerome**
Création graphique **Philippine Brenac**

CONTE

Tout public

Durée : 45 min

Sous la forme d'une exposition-vivante et participative, *1 200 tours/minute* part d'un questionnaire : et si nos tissus nous racontaient notre propre histoire ? Des cordes à linge tendues s'étoffent au fil des minutes de tissus, activées par la mise en récit des conteuses : elles sont la clé pour révéler l'histoire cachée derrière chaque drap : une machine de contes à *1 200 tours/minute* ! Dans cet espace, le public lui-même est invité à partager son propre récit, réel ou imaginaire.



ATELIERS

Une programmation d'ateliers pour découvrir des disciplines artistiques par la pratique

EN PLEIN AIR

Atelier théâtre

Encadrement **Maëlle Agbodjan, Maya Lopez**
ou **Brice Magdinier**

Tout public à partir de 6 ans

Durée : 1 h

Venez jouer avec les mots et les gestes, explorer la voix et le corps pour donner vie à des personnages et des histoires captivantes, et surtout, amusez-vous en découvrant les fondamentaux du jeu théâtral !
Un moment de découverte et de créativité à partager en famille, où chacun et chacune pourra expérimenter dans un cadre convivial et inspirant !



EN PLEIN AIR

Hit Hip Pop Classic Parade

PRODUCTION ASSOCIATION IPSO
FACTO DANSE - DAVID ROLLAND
CHORÉGRAPHIES

Conception artistique **David Rolland**
Interprétation chorégraphique (2 danseurs en alternance) :
Anne Reymann, David Rolland, Rodolphe Toupin, Lucie Collardeau, Fani Sarantari, Kevin Ferré

BAL PARTICIPATIF

Tout public à partir de 7 ans

Durée : 55 min

C'est une boum, c'est un bal, c'est un hit-parade pour petit(e)s et grand(e)s. Une grande fête où le public est invité à suivre un danseur et une danseuse dans des chorégraphies originales sur des tubes de la musique classique, opératique, pop, rap ou disco !
Sur chacun des extraits musicaux, les participants et participantes sont conviés à danser soit en suivant les mouvements proposés, soit en interprétant les indications délivrées dans leur casque. Spectacle participatif et audio-guidé, *Hit Hip Pop Classic Parade* est un bal où chaque spectateur et spectatrice est entraîné dans une grande valse !





Cet été, la Région Île-de-France et les Tréteaux de France vous invitent à vivre la neuvième édition de *L'Île-de-France fête le théâtre* : festival gratuit et familial, les 13 et 14 juillet 2025, à l'île de loisirs de Saint-Quentin-en-Yvelines.

Des récits captivants aux performances interactives, en passant par des ateliers immersifs, laissez-vous emporter par des propositions artistiques accessibles à toutes et tous. **Théâtre, danse, conte et musique** seront au rendez-vous pour faire vibrer le public au rythme d'histoires drôles, sensibles et engagées.

Un festival à vivre ensemble, où la culture se partage en famille et entre ami(e)s, sous le ciel estival d'Île-de-France.

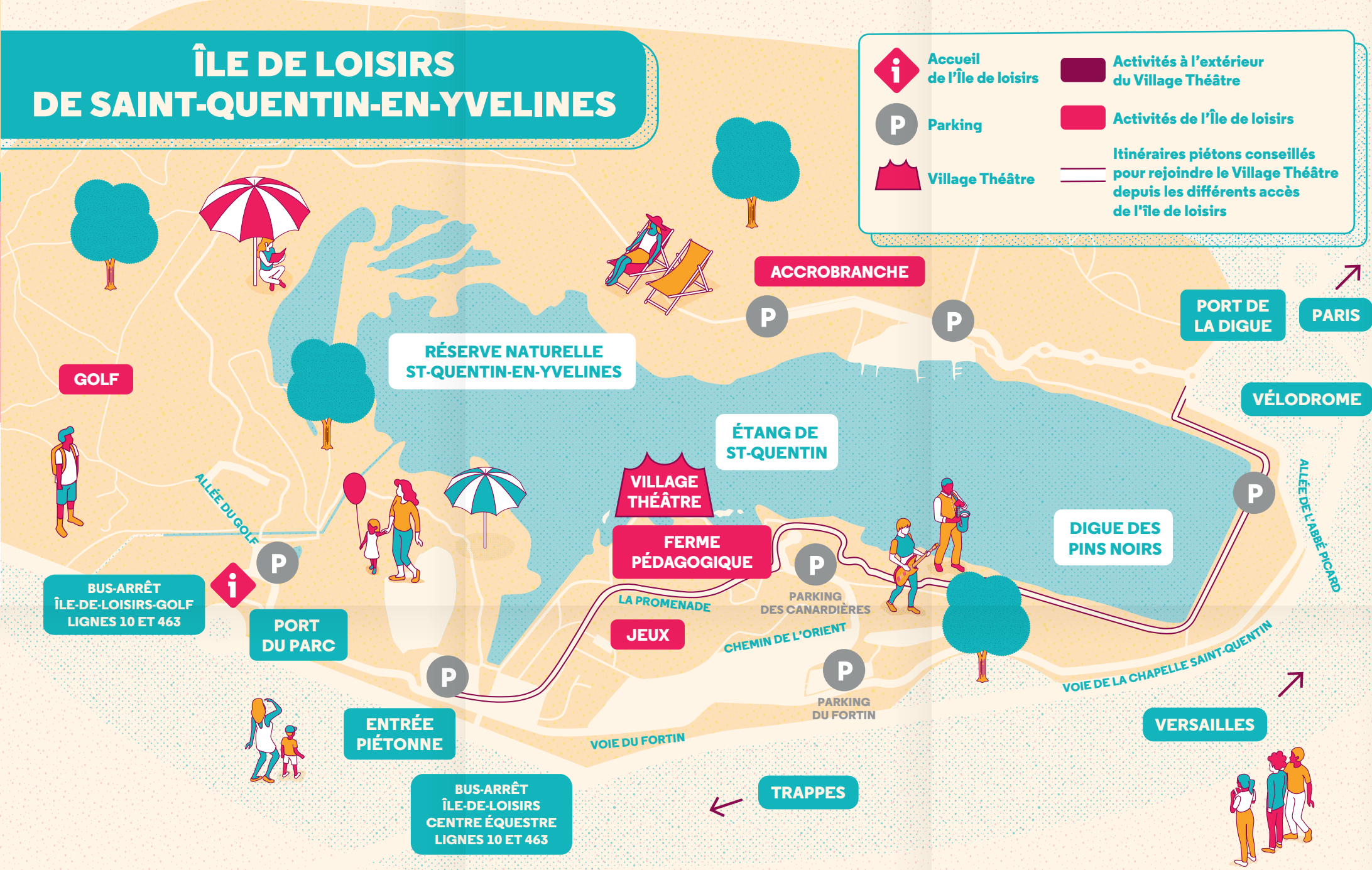
Les Tréteaux de France, Centre dramatique national : une fabrique de théâtre pour aller à la rencontre de tous les publics.

Depuis juillet 2022, sous la direction d'Olivier Letellier, les Tréteaux de France portent un projet résolument tourné vers la jeunesse et porté par les écritures contemporaines du théâtre de récit.

L'équipe Tréteaux de France

Coordination, production, technique, relations avec les publics et communication

- | | |
|------------------|-------------------|
| Brahim Achhal | Olivier Letellier |
| Salma Ali | Bertille Levent |
| Damien Bonnemain | Manon Menage |
| Adèle Dingoyan | Olivier Pot |
| Arthur Franc | Charlotte Sohm |
| Salomé Greve | Héloïse Tardif |
| Laïbi Guémar | |



PROGRAMMATION

Accessibilité
Des spectacles de la programmation sont accessibles pour les spectatrices et spectateurs à mobilité réduite, avec un handicap psychique ou intellectuel et sourd(e)s ou malentendant(e)s. Pour plus d'informations et réserver vos places, n'hésitez pas à contacter l'équipe de relations avec les publics : **01 55 89 12 59**

Dimanche 13 juillet 2025

- | | |
|---------------|-----------------------------------|
| 14h00 – 15h00 | Atelier théâtre |
| 14h00 – 14h45 | 1 200 tours/minute |
| 15h00 – 16h00 | Hit Hip Pop Classic Parade |
| 16h30 – 17h15 | 1 200 tours/minute |
| 17h30 – 18h30 | La Renarde |
| 19h00 – 20h00 | Hit Hip Pop Classic Parade |

Lundi 14 juillet 2025

- | | |
|---------------|-----------------------------------|
| 14h00 – 15h00 | Atelier théâtre |
| 14h00 – 14h45 | 1 200 tours/minute |
| 15h00 – 16h00 | Hit Hip Pop Classic Parade |
| 16h30 – 17h15 | 1 200 tours/minute |
| 17h30 – 18h30 | La Renarde |
| 19h00 – 20h00 | Hit Hip Pop Classic Parade |



ACCÈS

ÎLE DE LOISIRS DE SAINT-QUENTIN-EN-YVELINES
Rond Point Eric Tabarly
Route Départementale 91, 78190 TRAPPES
Privilégier les parkings du Fortin et des Canardières

Tarifs pour accéder à l'île de loisirs

En voiture : 6 €
En car : 14 € en semaine / 55 € le week-end
Piétons et vélos : gratuit

En voiture

Accès à privilégier : entrée Sud de l'île par la Porte du Parc (Rond Point Eric Tabarly, Trappes)
A 86 puis **N286** → direction Saint-Quentin-en-Yvelines
A 12
N10 → direction Rambouillet – Trappes
Sortie 1^{er} feu à droite → direction Dreux, Base de Loisirs
ou
A 13
A 12 → direction Saint-Quentin-en-Yvelines
N10 → direction Trappes
Sortie 1^{er} feu à droite → direction Dreux, Base de Loisirs
A 4 puis **A 86** → sortie 23 (Provins/Troyes), puis D86 (route de Choisy)

En transport en commun

En train
RER C ou SNCF depuis La Défense ou Montparnasse
Arrêt « Gare de Saint-Quentin-en-Yvelines » ou arrêt « Gare de Trappes »
En bus
Pour l'accès Sud de la Base de Loisirs (Porte du Parc) :
BUS 78 Centre équestre,
BUS 100 5110 5133 Centre équestre ou golf

INFORMATIONS PRATIQUES

Billetterie public en ligne
treteauxdefrance.com
iledefrance.fr/fetetheatre

Contacts
01 55 89 12 59
reservation@treteauxdefrance.com

Nous suivre

- @idffeteletheatre
@RegionIledeFrance
@iledefrance
@treteaux_de_france
@treteauxdefrancecdn

