

24 AOÛT – 1^{ER} SEPTEMBRE
ÎLE DE LOISIRS
DE SAINT-QUENTIN-EN-YVELINES

Île de France
Société Générale
Société Générale



L'ÎLE-DE-FRANCE FÊTE LE THÉÂTRE

ATELIERS & SPECTACLES GRATUITS



 **île de France**

#MONÉTÉMARÉGION

TERRE DE
CULTURE



En s'associant avec le Centre dramatique national Les

Tréteaux de France, dirigé par Robin Renucci, la Région Île-de-France propose, pour la troisième année consécutive, un moment de théâtre gratuit, populaire et itinérant. Tout au long de l'été, les trois îles de loisirs, Le Port aux Cerises (91), Cergy-Pontoise (95) et Saint-Quentin-en-Yvelines (78) mettent à disposition leurs espaces pour accueillir l'événement *L'Île-de-France fête le théâtre* et favoriser la rencontre avec les Franciliens.

Une occasion unique de découvrir une riche programmation de spectacles et de s'initier à l'art théâtral à travers des ateliers ouverts à tous.

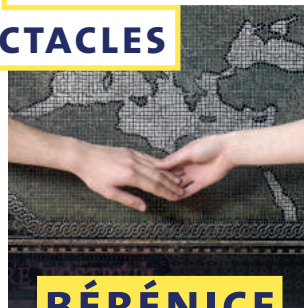
LE CENTRE DRAMATIQUE NATIONAL LES TRÉTEAUX DE FRANCE EST ITINÉRANT : IL N'A NI LIEU FIXE, NI TERRITOIRE PRÉCIS. IL PRODUIT DE GRANDES ŒUVRES THÉÂTRALES ET LES DIFFUSE

DANS TOUTE LA FRANCE. LES TRÉTEAUX DE FRANCE S'ENGAGENT POUR UNE ÉDUCATION CITOYENNE PAR L'ART QUI ENRICHIT L'IMAGINAIRE INDIVIDUEL ET COLLECTIF DES PUBLICS. LES TRÉTEAUX DE FRANCE S'ATTACHENT À TRANSMETTRE LES OUTILS DE L'ÉMANCIPATION ET AFFIRMENT LE RÔLE DU THÉÂTRE DANS LA CONSTRUCTION DE L'INDIVIDU.

Tréteaux
de
France

GRAND THÉÂTRE POPULAIRE

LES SPECTACLES



BÉRÉNICE

DE JEAN RACINE | MISE EN SCÈNE ROBIN RENUCCI

Titus aime Bérénice. Bérénice aime Titus. Mais Titus a choisi sa destinée.

Sans décor, plateau nu, les spectateurs font face aux comédiens. Et nous voici face au désespoir de Bérénice et à ses illusions perdues, à Titus qui abandonne son amour pour accomplir son devoir, à Antiochus, chevalier éconduit, confidant impuissant. Comment aujourd'hui faire entendre le verbe tragique ? La maîtrise de l'alexandrin par Robin Renucci permet d'évoquer avec justesse et simplicité la tragédie des sentiments.

AVEC
TARIQ BETTAHAR,
THOMAS FITTERRER,
SOLENN GOIX,
JULIEN LEONELLI,
SYLVAIN MÉALLET,
AMÉLIE ORANGER
ET HENRI PAYET

À PARTIR DE 14 ANS | DURÉE 1H50



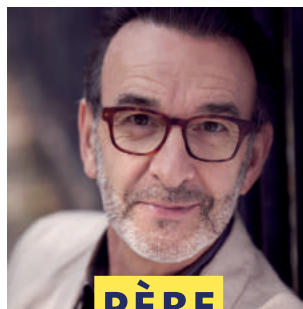
CÉLESTE GRONDE

DE JOSÉPHINE CHAFFIN | MISE EN SCÈNE NADINE DARMON
ET MARILYNE FONTAINE

« Tu as fait 6 344 pas aujourd'hui, tu as le droit de manger une glace ; tu as rangé ta chambre en 18 minutes, fais mieux demain ». Ainsi parle Homi, la maison connectée de Céleste. Homi encadre toute activité, car pour chaque activité il existe une application pour planifier, enregistrer, évaluer la vie de ses habitants. Jusqu'au jour où un changement de paramétrage bouleverse tout. Un spectacle jeune public qui éclaire sur les dérives liées à l'hyper-connectivité.

AVEC
JUDITH D'ALEAZZO
THOMAS FITTÉRER
SOLENN GOIX
PATRICK PALMERO

À PARTIR DE 8 ANS | DURÉE 1H10



PÈRE ET FILS

D'APRÈS LA NOUVELLE DE JOHN FANTE :
1933 FÛT UNE MAUVAISE ANNÉE
ADAPTATION EVELYNE LOEW

Est-il si grave de se tromper de vocation à 17 ans ? Petit-fils d'italien venu des lointaines abbruzzes, Dominic Molisse veut devenir sportif de haut niveau. Que se passe-t-il quand cette forte projection sur l'avenir se heurte à la réalité sociale et familiale ? Père et fils s'affrontent. Est-ce le passage obligatoire de l'accomplissement d'une vocation ?

AVEC
ROBIN RENUCCI
BERTRAND CERVERA

À PARTIR DE 12 ANS | DURÉE 1H00 ENVIRON



PING-PONG (DE LA VOCATION)

DE NICOLAS KERSZENBAUM, ÉVELYNE LOEW,
SYLVAIN MÉALLET ET CHANI SABATY
MISE EN SCÈNE NICOLAS KERSZENBAUM

Thomas et Cléo sont frère et soeur. Quand l'un continue de chercher vainement sa voie, l'autre connaît ses premiers succès dans le métier qu'elle s'est choisi. Symbolisant le cycle de la vie avec ses aléas, ses joies et ses peines, un jeu de l'Oie est posé au milieu de l'espace scénique où les deux protagonistes lancent et relancent les dés. *Ping-pong (de la vocation)* questionne. Comment découvrir ce qui nous épanouit ? Qu'est-ce qu'une vie réussie ?

AVEC
CHRISTOPHE LUIZ
CHANI SABATY



LE BANQUET DE LA SAINTE-CÉCILE

DE ET PAR JEAN-PIERRE BODIN | LA MOULINE

Le Banquet de la Sainte-Cécile est la continuité d'une tradition, d'une mémoire existante, là, juste derrière les yeux. Au hasard des conversations de café, resurgissent de multiples petits personnages généreux. Tous incarnent un petit tome d'une bibliothèque de vie, une invitation à se délecter de la gourmandise d'un vocabulaire que notre époque a de plus en plus tendance à faire disparaître.

AVEC
L'HARMONIE
MAGNYCOISE
ET L'HARMONIE
DE SAINT-QUENTIN-
EN-YVELINES

À PARTIR DE 12 ANS | DURÉE 40 MIN + RENCONTRE

TOUT PUBLIC | DURÉE 1H30

CONTES EN PLEIN AIR - JEUNE PUBLIC

LE TAPIS GOURMAND

DE ET PAR NADINE DARMON

À PARTIR DE 4 ANS

DURÉE 45 MIN ENVIRON (AVEC PAUSE GOÛTER)

Contes pour les tout-petits joués en plein air. Iréna et son acolyte Cacatoès proposent aux enfants et leur famille de partager un goûter tout en leur racontant des histoires. Au programme : des contes du monde entier qui invitent au voyage.

AVEC
HENRI PAYET
STÉPHANIE RUAX
CHANI SABATY



DANS LES ALLÉES

LA BOÎTE

SUR UNE IDÉE
D'ANOUC PARÉ/
LES ALLUMETTES
ASSOCIÉES
CONCEPTION DE
LA BOÎTE CLAUDE
NONY (ARCHITECTE)

Entre confessionnal et isolement, *La Boîte* - installée dans les lieux publics - accueille un unique spectateur auquel un comédien fait confiance de textes littéraires et poétiques à travers la paroi ajourée d'un moucharabieh. Chacun est invité à pénétrer et à s'y asseoir, à son gré.

AVEC
ISABELLE GOUZOU
ISABELLE IRÈNE
MAGALI JACQUOT
FABIENNE LALLAIN
CÉCILE LETERME
MARIANNE
LEWANDOWSKI
ERIC MALGOUYRES
NADINE MARCOVICI
ISABELLE MAZIN
ANOUC PARÉ
EMMA RAGUIN
SYLVAIN SAVARD
STÉPHANE SCOTT

À PARTIR DE 8 ANS

THÉÂTRE DÉAMBULATOIRE

LES ANNONCEURS

DE ET PAR GÉRARD CHABANIER

TOUT PUBLIC | DURÉE 10 À 15 MIN

Trois personnages aux airs insolites, élégamment habillés, se baladent le long des allées et détonnent dans le paysage. *Les Annonceurs*, munis de leurs dossiers de travail, s'activent à la tâche et partent à la rencontre du public pour partager avec lui le programme des festivités.

AVEC
MARION AMIAUD
JULIEN DONNOT
MARC JACQUET

Réserve Naturelle
Saint-Quentin-en-Yvelines





LES ATELIERS

Ouverts à tous les publics, jeunes et adultes, débutants ou initiés, les ateliers sont animés par les comédiens des Tréteaux de France venus partager une part de leur savoir. Aucune connaissance spécifique n'est requise. Une belle occasion pour (re)découvrir ensemble le plaisir des mots, des gestes, du groupe...

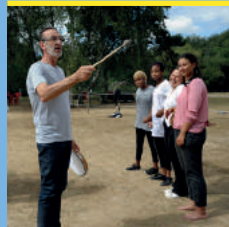


ATELIER PARENT - ENFANT

Les petits jeux théâtraux proposés créent un moment exceptionnel entre parents et enfants.

Improvisations et exercices développent la confiance, l'écoute, le regard, la perception dans l'espace. Cet atelier est un temps partagé où les enfants peuvent parfois devenir des adultes et les adultes des enfants !

À PARTIR DE 6 ANS | DURÉE 1H30
ENTRE 10 ET 15 PARTICIPANTS



DANSE POPULAIRE

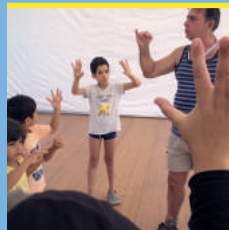
Une initiation aux danses collectives pour retrouver le plaisir du partage, du geste premier. Cet atelier est fondé sur

l'apprentissage de danse en groupe. Un atelier ouvert à toute personne souhaitant partager un moment de bonne humeur.

AVEC
ROBIN
RENUCCI

À PARTIR DE 10 ANS | DURÉE 2H00

À PARTIR DE 15 PARTICIPANTS



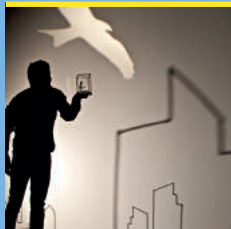
INITIATION CLOWN

Atelier sur le rythme, le gag, sa construction et son exécution : improvisation « le corps comique dans tous ses états ».

Comment une situation simple glisse vers le burlesque ?

À PARTIR DE 10 ANS | DURÉE 1H30

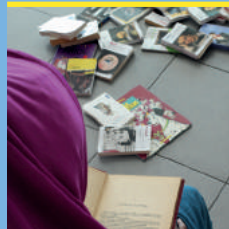
ENTRE 10 ET 15 PARTICIPANTS



JEUX D'OMBRES

Une initiation au théâtre d'ombres par des jeux pour apprendre à communiquer par image et découvrir un large spectre de pratiques artistiques.

À PARTIR DE 6 ANS | DURÉE 1H30
ENTRE 10 ET 15 PARTICIPANTS



LECTURE À VOIX HAUTE

Lire à voix haute est un plaisir à partager. Comment faire comprendre à l'auditeur le texte lu ? Dans notre monde d'hyper communication, ce travail ravive le plaisir de la lecture tout en favorisant la prise de parole en public.

À PARTIR DE 8 ANS | DURÉE 1H30
ENTRE 10 ET 15 PARTICIPANTS



CHŒUR COMIQUE

Faire rire ensemble : rythme et attitude burlesque sur un thème choisi en groupe.

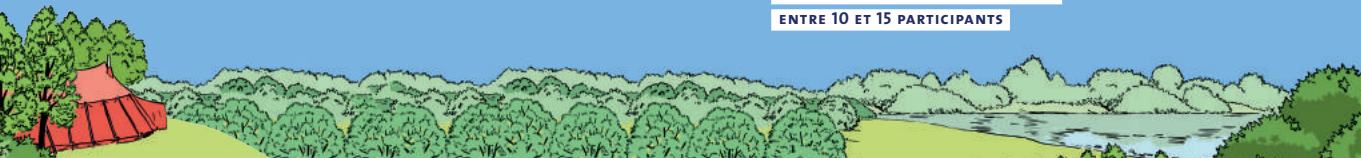
À PARTIR DE 10 ANS | DURÉE 1H30
À PARTIR DE 12 PARTICIPANTS



PRO ET CONTRA

Vous êtes mis en situation de défendre un point de vue qui n'est pas forcément le vôtre. Quelle est votre capacité à soutenir une argumentation face à un adversaire ? Votre équipe emportera-t-elle l'adhésion du jury ?

À PARTIR DE 15 ANS – DURÉE : 2H00
ENTRE 10 ET 15 PARTICIPANTS



PROGRAMME

■ ATELIER
■ SPECTACLE

24 AOÛT – 1^{ER} SEPTEMBRE
ÎLE DE LOISIRS DE SAINT-QUENTIN-EN-YVELINES

SAM. 24

14 H 00 - 15 H 00
PING-PONG

16 H 00 - 18 H 00
PRO ET CONTRA

19 H 00 - 20 H 30
LE BANQUET
DE LA SAINTE-
CÉCILE

DIM. 25

14 H 00 - 15 H 00
PING-PONG

15 H 30 - 17 H 00
CLOWN

17 H 00 - 19 H 00
BÉRÉNICE

LUN. 26

10 H 30 - 12 H 00
LE TAPIS GOURMAND

14 H 30 - 15 H 45
CÉLESTE GRONDE

16 H 00 - 17 H 30
PARENT - ENFANT

16 H 00 - 17 H 30
LECTURE
À VOIX HAUTE

17 H 30 - 19 H 30
BÉRÉNICE

MAR. 27

10 H 30 - 12 H 00
LE TAPIS GOURMAND

14 H 30 - 15 H 45
CÉLESTE GRONDE

16 H 00 - 17 H 30
PARENT - ENFANT

16 H 00 - 17 H 30
LECTURE À VOIX HAUTE

17 H 30 - 19 H 30
BÉRÉNICE

MER. 28

10 H 30 - 12 H 00
LE TAPIS GOURMAND

14 H 30 - 15 H 45
CÉLESTE GRONDE

16 H 00 - 17 H 30
PARENT - ENFANT

16 H 00 - 17 H 30
LECTURE À VOIX HAUTE

17 H 30 - 19 H 30
BÉRÉNICE

JEU. 29

10 H 30 - 12 H 00
LE TAPIS GOURMAND

14 H 30 - 15 H 30
PING-PONG

16 H 00 - 17 H 30
PARENT - ENFANT

16 H 00 - 17 H 30
CLOWN

17 H 45 - 18 H 45
PÈRE ET FILS

VEN. 30

10 H 30 - 12 H 00
LE TAPIS GOURMAND

14 H 30 - 15 H 30
PING-PONG

16 H 00 - 17 H 30
PARENT - ENFANT

16 H 00 - 17 H 30
CHŒUR COMIQUE

17 H 45 - 18 H 45
PÈRE ET FILS

SAM. 31

13 H 45 à 15 H 00
CÉLESTE GRONDE

15 H 30 - 17 H 00
JEUX D'OMBRES

15 H 30 - 17 H 30
DANSE POPULAIRE

17 H 30 - 18 H 30
PING-PONG

19 H 00 - 21 H 00
BÉRÉNICE

DIM. 1^{ER} SEPT

13 H 45 - 15 H 00
CÉLESTE GRONDE

15 H 30 - 17 H 00
PARENT - ENFANT

15 H 30 - 17 H 00
CHŒUR COMIQUE



RETROUVEZ TOUS LES JOURS

LE TAPIS GOURMAND
13 H 30 - 16 H 30
(JUSQU'À 18 H 00
LE WEEK-END)

LES ANNONCEURS
13 H 00 - 18 H 00
(SAUF DIM. 1^{ER} SEPT)

LA BOÎTE
13 H 30 - 18 H 00



L'ÉQUIPE

ORGANISATION

Samuel Bataille
Manon Brzek
Christel Chevron
Mohamed Fedouach
Laura Gilles-Pick
Manuela Josset
David Kenig
Elfried Makongo
Flora Maytraud
Emmanuelle Py

ÉQUIPE ARTISTIQUE DES ATELIERS

Marion Amiaud
Tariq Bettahar
Gérard Chabanier
Judith D'Aleazzo
Nadine Darmon
Thomas Fitterer
Solenn Goix
Virginie Lavalou
Julien Leonelli
Christophe Luiz
Sylvain Méallet
Patrick Palmero
Henri Payet
Julien Renon
Robin Renucci
Stéphanie Ruaux
Chani Sabaty

ÉQUIPE TECHNIQUE

Brahim Achhal
Thierry Alexandre
Loïc Alexandre
Nicolas Barraud
Demis Boussu
Wilfried Connell
Guillaume Coulaud
Romain De Boysson
Florian Delattre
Jean-Pierre Demeuré
Yanick Ducord
Hervé Frichet
Élodie Gérard
Larbi Guemar
Yanis Hamnane
Rebecca Langlois
Claire Legrand
Christophe Malaval
Emile Martin
Philippe Montémont
Anne Rabaron
Baptiste Rigaud
Valentin Rochut
Christian Rousseau
Marc Vergeau
Clio Verrin
Isidora Walker
Aude Willekens
Xavier Woerly
...

Crédits images

Illustration de couverture : Jeanne Puchol - Photographies : Vincent Arbelet,
Jean-Christophe Bardot, Bruno Klein et Olivier Pasquiers - Conception graphique :
Iris Glon et Camille Van Haeck

INFOS PRATIQUES

Pour venir à

L'ÎLE DE LOISIRS

DE SAINT QUENTIN-EN-YVELINES

Rond-point Eric Tabarly
78 190 Trappes

EN VOITURE

À partir de Paris,
entrée Sud de l'Île.
Porte du parc : rond-point
Eric Tabarly à Trappes :
Prendre l'A86 puis la N286
direction Saint Quentin-en-
Yvelines, puis la A12, puis
la N10 direction Rambouillet-
Trappes, sortie au 1^{er} feu
à droite direction Dreux,
Base de Loisirs.
OU prendre la A13,
puis A12 direction Saint-
Quentin-en-Yvelines,
puis la N10 direction Trappes,
sortie au 1^{er} feu à droite
direction Dreux, Base
de Loisirs.

PARKING :

Pour les habitants de Saint-
Quentin-en-Yvelines :
gratuit (sur présentation
de la carte parking disponible
en mairie).
Pour les autres : voitures,
motos, mini-bus 9 places, 5 €

EN TRANSPORT EN COMMUN

BUS

*Pour l'accès Sud de la Base
de Loisirs (Porte du Parc) :*
BUS 463 ou **10**
(sauf dimanche), arrêt « Île
de Loisirs – Centre équ. »
BUS DF (pour dimanche
et jours fériés), arrêt « Île
de Loisirs – Golf » ou « Île
de Loisirs – Centre équestre »
BUS 417 (tous les jours), **431**,
448 arrêt « George Sand »

*Pour l'accès Nord de la Base
de Loisirs (Porte de la Digue) :*
BUS 419, arrêt « Institut
Franco-Japonais ».
BUS 415 ou **10** (tous les jours),
arrêt « Vieil étang ».

TRAIN

RER C ou **SNCF** depuis
La Défense ou Montparnasse
Arrêt « Gare de Saint-Quentin-
en-Y. » ou « Gare de Trappes »

GRATUIT
RÉSERVATION
OBLIGATOIRE

Informations, réservations
et contacts :

BILLETTERIE
treteauxdefrance.com
iledefrance.fr

POUR LES GROUPES
par téléphone :
01 55 89 12 59
ou par email :
reservation@treteauxdefrance.com

f Treteaux de France -
Centre dramatique national
📷 @treteauxdefrancerenucci



Le Parisien

Télérama'

*** île de France**

#MONÉTÉMARÉGION

**TERRE DE
CULTURE**