

VERSION : septembre 24

ON
THÉÂTRE
YX



FICHE TECHNIQUE

SALLE DE 458 PLACES ASSISES dont 84 PLACES AU BALCON

Ou 790 PLACES DEBOUT et 112 PLACES ASSISES au balcon



Adresse du théâtre :

1 Place Océane – 44800 Saint Herblain

☎ : 02 28 25 25 01

💻 : theatreonyx.fr

Correspondance postale :

VILLE DE SAINT-HERBLAIN

Théâtre ONYX

2 Rue de l'Hôtel de ville

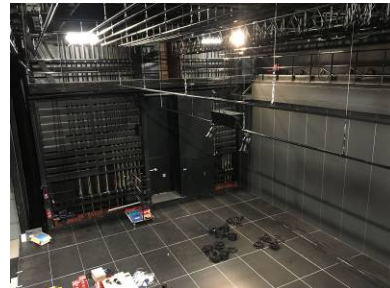
BP 50167

44802 SAINT-HERBLAIN CEDEX

La Salle



ONYX est le théâtre de la ville de Saint-Herblain.
Il dispose d'une salle avec un gradin rétractable et un balcon ainsi qu'un Club en sous-sol.



Contacts :

Direction technique :

Patrick David. patrick.david@saint-herblain.fr

Tel : 02.28.25.25.05

Régie générale :

Nicolas LE CLÉZIO. nicolas.leclezio@saint-herblain.fr

Tel : 02.28.25.25.06 / 06.03.90.43.95

Régisseur lumière :

Arnaud DRÉVILLON. arnaud.drevillon@saint-herblain.fr

Régisseur son et vidéo :

David MARIE-ANTOINETTE. david.marie-antoinette@saint-herblain.fr

Régisseur plateau :

Benjamin RICHARD. Benjamin.richard@saint-herblain.fr

Le plateau

Sécurité incendie :

Tous les matériaux des décors doivent correspondre aux normes de sécurité d'une scène intégrée (sans rideau de fer). Les décors doivent être en matériaux de catégorie M1 ou classés B-s2, d0.

Toutefois les décors en matériaux M2 ou classés C-s2, d0 ou en bois M3 ou classés D-s3, d0 sont admis si toutes les dispositions de l'article L75 du règlement de sécurité incendie sont respectées (notamment les dispositions suivantes : distance minimale entre le public et le décor est de 2 mètres et l'emploi d'artifices, de flammes et de bougies interdit)



OUVERTURE : Distance de mur à mur de jardin à cour : 16m

PROFONDEUR : Distance d'avant-scène au lointain : 11m

HAUTEUR SOUS GRIL : 8m

HAUTEUR SOUS PERCHES : contrebalancées 7,60m en moyenne et perches électriques 7m45 en moyenne. Pont de 500 à 7.30m. cf. Plan de scène p.11.

SCÈNE :

Scène constituée de praticables de 2m x 1m modulables en hauteur (de 20 en 20 cm).

La scène est par défaut à 1m de hauteur. Nous consulter pour tout changement.

Résistance de 500 Kg / m².

CADRE DE SCÈNE :

Ouverture cadre de scène minimum : 12m - maximum : 16m.

Hauteur lambrequin réglable de 5,40 à 6,70m (quand la scène est à 1m).

CONFIGURATION DE LA SCÈNE :

Scène à nue ou pendrillonnée

- Pendrillonnage à l'italienne ouverture minimum 10m - maximum 12m.
Les pendrillons sont équipés sur des perroquets, indépendamment des perches.
- Pendrillonnage à l'allemande ouverture 14m.

D'autres configurations possibles sur étude et selon les besoins.

ACCÈS DÉCORS :

Accès dépôt décors à jardin.

Le dépôt décors est accessible pour le déchargement par un quai (hauteur 1,40m).

Nous disposons d'une rampe de quai.

Porte d'accès extérieur 2.60m x 2.70 de haut.

Le dépôt décors donne directement sur la scène à jardin sans marche si la scène est à 1m.

AUTOUR DE LA SCÈNE :

Accès scène par jardin et cour.

Passage possible de jardin à cour avec escalier (couloir de fond de scène).

Régie plateau à cour hors scène.

2 passerelles latérales (1 cour - 1 jardin) + 1 passerelle transversale en fond de scène.

Hauteur plancher des passerelles plateau 6m.

Porteuses latérales à l'allemande, sous passerelle jardin et cour (manuelles, faible charge).

Fond de scène par défaut en velours noir sur patience, cage à nue constitué de panneau gris (voir photo).

ÉQUIPEMENTS :

1 écran polichinelle électrique de cinéma 8 x 4,50m. (nous contacter)

1 patiences ouverture 14m pour rideau de fond de scène noir (taps) (hauteur = 7m)

11 pendrillons de 1 lé (1,30 m x 7 m)

13 pendrillons de 2 lés (2,60 m x 7 m)

4 pendrillons de 3 lés (4,10 m x 7 m)

2 demi-fonds (l= 8.3m x h=7.11m chacun)

1 tule gobelin (13m x 7x)

5 frises hauteur 1,40 m

1 frise hauteur 2,00 m

1 frise hauteur 2,20 m

1 rideau d'avant-scène noir avec ouverture à la grecque.

Commande électrique depuis la régie plateau.

1 tapis de danse face/lointain noir ou blanc. Configuration par défaut.

ACCROCHES :

- 5 perches électriques (E), charge maxi 300 ou 500kg.

- 20 équipes contrebalancées (P), charge maxi 160 kg.

Course de 7,80 m en partie haute et 0,50 m en partie basse sur le plateau à 1m.

Cheminée de contrepoids et commande des freins au plateau à jardin.

Possibilité de départ des commandes en passerelle jardin.

- 1 pont aluminium carré noir sur 2 palans électriques (charge maxi répartie 500 kg).

Distance par rapport au bord de scène:

Attention :

- L'Élec 1 est équipée d'une frise par défaut. Sans elle, le plafond noir n'est pas possible.

Type	Distance	Hauteur	CMU
Élec 1 : Frise par défaut	0.90 m	7.40 m	500 Kg
Élec 2	1.50 m	7.40 m	300 Kg
Perche 1	2.70 m	7.60 m	160 Kg
Perche 2	3 m	7.60 m	160 Kg
Perche 3	3.40 m	7.60 m	160 Kg
Perche 4	3.80 m	7.60 m	160 Kg
Perche 5	4.20 m	7.60 m	160 Kg
Perche 6	4.40 m	7.60 m	160 Kg
Perche 7	4.60 m	7.60 m	160 Kg
Perche 8	4.80 m	7.60 m	160 Kg
Perche 9	5 m	7.60 m	160 Kg
Perche 10	5.20 m	7.60 m	160 Kg
Perche 11	5.40 m	7.60 m	160 Kg
Élec 3	5.90 m	7.40 m	300 Kg
Pont de 500	Av : 6.45 m / Ar : 6.95 m	7.30 m	500 Kg
Élec 4	7.60 m	7.50 m	500 Kg
Perche 12	8 m	7.60 m	160 Kg
Perche 13	8.40 m	7.60 m	160 Kg
Perche 14	8.80 m	7.60 m	160 Kg
Perche 15	9 m	7.60 m	160 Kg
Perche 16	9.20 m	7.60 m	160 Kg
Perche 17	9.40 m	7.60 m	160 Kg
Élec 5	9.80 m	7.50 m	300 Kg
Perche 18	10.40 m	7.60 m	160 Kg
Perche 19	10.60 m	7.60 m	160 Kg
Perche 20	10.80 m	7.60 m	160 Kg

LOGES :

Accès côté cour par escalier ou ascenseur

Les loges sont 2 niveaux sous la scène.

Composition :

2 loges 2 personnes (dont 1 PMR)

1 loge 4 personnes

1 loge 6 personnes

Au niveau du plateau : 1 loge de scène pouvant servir de foyer.

Toutes les loges et le foyer sont équipés d'une écoute de scène.

Micro d'ordre en régie de scène, retour vidéo dans le couloir loges ainsi qu'en régie de scène et foyer.

Salle catering à disposition avec accès direct depuis les loges.

Équipement électroménager :

- Machine à laver capacité 13kg / Sèche-linge capacité 8kg

Le Son

Emplacement de la régie :

- En salle, en haut du gradin au centre, à 15m du bord de scène. (Par défaut)
- Fermée, située en fond de salle face à la scène.
- À la demande, en salle.

DIFFUSION FAÇADE :

Système Line Source **NEXO GEO M12** équipé en fixe :

- 2 clusters (L/R) :
 - 6 enceintes (M1210/M1220)
 - 2 M18SUB
- 1 Cluster Central : 2 enceintes M1220
- Front- fill au cadre de scène (L/R) : 2 P10
- Sub Bass: 2 RS18 (sous la scène).
- Amplis Nexo NXamp 4x4 MK2

Processing :

- Réseaux Dante, Switch AGORA
- Convertisseur AUVITRAN (MADI, DANTE, Analog)
- Le système est traité directement dans les NXamp

Console		
1	SD8 Digico	Version V16.19
1	M32 Midas	Version V4.06
1	X32 Beringer	Version V4.06
1	M32 Compact	Version V4.06
Carte Console		
1	Dotec 12/12 (MADI - niveau Line)	Rack
1	KLARK TEKNIK Carte DN32-MADI	Carte pour M32 ou X32
RIO pour Console		
1	Madirack (48/24)	Rack
1	Midas DL32 (32/16)	Rack
1	Beringer S32 (32/16)	Rack
Réseau		
3	Switch GHOST2 de chez AGORA	Switch Régie Salle
		Switch Rack FOH
		Switch Rack MNT
1	Grille AVBX7 de chez AUVITRAN	Régie Salle
Amplis		
NXamp 4X4MK2		Load: 5.22
6	NX Amp 4x4 MK2	Rack Face + Retour
2	NX Amp 4x4	Rack Club (Carte DANTE)
1	NX Amp 4x4	Sortie Speakons 8
1	NX Amp 4x4	Sortie Speakons 8
1	Ampli Contrôleur PS10 r2	4 canaux

Enceintes		
PS15R2		
2	PS15 r2 FRONT (1/2)	Flight Front
2	PS15 r2 FRONT (3/4)	Flight Front
2	PS15 r2 FRONT (5/6)	Flight Front
2	PS15 r2 FRONT (7/8)	Flight Front
2	PS15 r2 WEDGE (9/10)	Flight Wedge
2	PS15 r2 WEDGE (11/12)	Flight Wedge
PS10r2		
2	PS10 r2 FRONT (1/2)	Flight Front
2	PS10 r2 FRONT (3/4)	Flight Front
2	PS10 r2 FRONT (5/6)	Flight Front
2	PS10 r2 WEDGE (7/8)	Flight Wedge
2	PS10 r2 WEDGE (9/10)	Flight Wedge
PS8r2		
2	PS8 r2 WEDGEv (1/2)	Flight Wedge
2	PS8 r2 WEDGE (3/4)	Flight Wedge
SUB		
2	LS 18 (CLUB)	1 boomer de 18" (diamètre 46 cm)
2	LS 1200	1 boomer de 18" (diamètre 46 cm)
Enceintes amplifiées		
2	BM6A DynAudio	Entrée XLR
Lyres et pieds d'enceintes		
4	Lyres Accroche Position Wedge	Pour Ps15 r2
4	Lyres Accroche Position Front	Pour Ps15 r2 et Ps10 r2
4	Pieds Enceintes à Crémaillère K&M 213	H Max 2m – CMU 50Kg
4	Pieds Enceintes (Vieux)	H Max 1.8m – CMU 40Kg

Micro	
SHURE	
2	Beta 52
1	Beta 56 A
2	Beta 57
2	Beta 58
2	Beta 91
3	Beta 98 (3 Pinces CUIVRE + 3 Pinces TOM)
6	SM 57
10	SM 58
2	SM 81
1	SM 85
2	SM 91
AKG	
2	C 414 Xls
2	C 414 Xls
	C 414 Xls
4	C 451
7	SE 300 B
4	535 EB
Sennheiser	
2	MD 421 - II
4	e 604
2	e 609
3	e 904
2	e 906
Beyerdynamic	
2	M88TG
AUDIX	
1	D6
Neumann	
2	KMS 105
5	KM 184
DI	
12	BSS AR133
4	Radial J48 stéréo
2	Radial JDI mono (passive)

Micro HF	
Rack HF SENNHEISER (516 – 558 MHz)	
2	Récepteur Sennheiser Ew500 G3
2	HF Main Sennheiser SKM 500-935 G3
1	Booster antenne HF
Rack HF SENNHEISER (516 – 558 MHz)	
2	Récepteur Sennheiser Ew500 G3
2	HF Main Sennheiser SKM 500-935 G3
2	Pocket Sennheiser SK500 G3
Rack HF SHURE (606 – 670 MHz) DANTE	
1	Récepteur Double Shure ULXD4DE
2	HF Main Shure SM58
2	Pocket Shure ULXD1-K51
1	Chargeur SHURE
HF SALLE SHURE (534 - 598 MHz) DANTE	
1	Récepteur Double Shure ULXD4DE
2	HF MAIN SHURE SM58
1	Chargeur SHURE
Capsules HF MAIN SHURE	
2	Capsule SHURE KSM9HS
DPA / HeadSet	
2	Cellule 4061 (Omni - chaire)
	Cellule 4061 (Omni - chaire)
2	Headset 4088 (Cardio - chaire)
	Headset 4088 (Cardio - chaire)
2	Headset 4088 (Cardio - noir)
	Headset 4088 (Cardio - noir)

La Vidéo

VIDÉO :

- 1 Vidéoprojecteur BARCO RLM W14 14500 lumens full HD 1920 x 1200
 - Objectif : TLD + 2.8 - 4.5
 - Objectif : TLD + 4.5 - 7.5

- Convertisseur VGA, HDMI et SDI
- Mixette Vidéo ROLAND V40HD (4IN / 1 OUT + monitor)
- Lecteurs DVD
- 1 caméra mini-DV avec son pied réglable.
- 1 Cadre Alu 3mx2m :
 - Toile face
 - Toile rétro

La lumière

Emplacement de la régie :

- En salle, en haut du gradin au centre, à 15m du bord de scène. (Par défaut)
- Fermée, située en fond de salle face à la scène.
- À la demande, en salle.

Console :

- ETC Ion Xe + 2 écrans tactiles + fader wing 20
- Congo Kid 256 circuits + 2 écrans
- Zéro88 FLXS 48/2 + 1 écran

Gradateurs :

TOTAL GRADATEURS : 150 (dont 6 x 5 Kw)

Local gradateurs au gril comprenant en armoire fixe :

- 4 Eurorack 60 ADB, 24 x 3 Kw.
- 1 Eurorack 60 ADB, 6 x 5 Kw.

8 gradateurs mobiles (répartis 2 au plateau, 2 en passerelle et 4 au gril) :

- 4 Memopack 15xt ADB, 6 x 3Kw.
- 4 Digitour V R.J., 6 x 3Kw.

Gradateur non-utilisé :

- 1 Digitour 6 R.J., 3 x 5Kw.
- 2 Digitour 6S R.J., 3 x 3Kw.

PROJECTEURS

P.C. 1000 W.:

- 41 Teatro (PC 1Kw lentille nid d'abeille)
 - 24 Volets
- 32 PC Scénilux
 - 6 lentilles Fresnel
 - 14 cônes anti-halo
 - 8 volets

P.C. 2000 W:

- 12 Robert Juliat 329 HPC
 - 12 lentilles Fresnel
 - 8 volets

Découpes :

- 2 découpes 1Kw 611SX R.Juliat 11/26°
- 10 découpes 1Kw 613SX R.Juliat 30/53°
- 16 découpes 1Kw 614SX R.Juliat 15/38°
- 16 découpes 1Kw 614S R.Juliat 13/42°
- 4 découpes 2Kw 713SX R.Juliat 29/50°
- 4 découpes 2Kw 713 SX II R.Juliat 29/50°
- 4 découpes 2Kw 714S R.Juliat 12/43°
- 2 découpes 2Kw 714SX R.Juliat 15/38°
- 4 découpes 2Kw 714SX II R.Juliat 15/40°
 - Iris (5) et porte-gobo S ou SX.

PAR :

- 48 PAR 64 (1000w)
 - CP60 (x24)
 - CP61 (x32)
 - CP62 (x48)
 - CP95 (x6)
- 6 PAR 36 (F1)
- 1 série ACL 250w

Cycliodes :

- 14 cycliodes 1250w ADB ACP1001

LED :

- 16 PAR LED Rush Par 2 RGBW Zoom
- 8 Funstrip OXO

Autres projecteurs :

- 4 Fresnel 5kw avec volets
- 4 Mac 250 Wash
- 1 série RT8 75 w
- 2 POURSUITES 1200w HMI Korrigan R.Juliat
- 6 BT 250w
- 2 BT 500w
- 2 stroboscope Atomic 3000
- 1 stroboscope Contest 1500W

Effets :

- 2 machine à brouillard Look Unique 2 et 2.1
- 1 machine à brouillard Antari HZ-500

Les réglages se font avec une nacelle type 1A.
Télécommande DMX HF FocusHand 2

Nous ne possédons pas de gélamines GamColor.

