

FICHE TECHNIQUE

Espace | Matériel
3 bis f - lieu d'arts
contemporains

SALLE

Tribune télescopique à banquettes
83 places

SCENE

De forme trapézoïdale
Ouverture lointain **12,50m**
Ouverture « nez de scène » **10m**
Profondeur **8m** au centre
Profondeur - gradins repliés **13m55** au centre

PLATEAU

Plancher de danse type Saltis
8 praticables type Samia **2m x 1m**
8 tapis de danse noirs / blancs **10m x 1,50m**
Accès décor direct par porte
en fond de scène **1,95m x 3,02**

GRIL

Hauteur sous fermes **4,65m**
Hauteur gril **5,30m**

DIVERS

Echafaudage à roulettes
2 demi-fond (velours noir) **5m x 5m**
6 pendrillons (velours noir) **2,50m x 5m**
2 pendrillons (velours noir) **1,50m x 5m**

ANNEXES

2 loges chauffées | 1 douche et WC

ÉCLAIRAGE

- 24 lignes fixes en salle de 2kw (12 au gril, et 12 au sol)
- 8 multipaires de 6 circuits répartis au gril
- 2 gradateurs muraux Tivoli P 24
- 1 pupitre EOS Element 2 - Etc
- 6 PCH 2kw ADB
- 12 PCH 1 kw Lutin (Juliat)
- 10 PCH 1kw Juliat
- 12 PCH 650w Juliat
- 8 découpes Source Four (zoom)
- 2 découpes 614 S Juliat
- 2 découpes 614 ES Juliat
- 2 découpes 613 SX Juliat
- 22 PAR 64 -220- CP 62 (10 x CP 61 / 4 x CP60 / 4 x CP95)
- 8 PAR 56
- 6 cycliodes ADB 1000w
- 2 rampes Showtee Sunstrip II 700 w (20 ampoules MR-II-12v -35 w)

Les filtres sont à la charge des compagnies

SON

- 1 table de mixage YAMAHA 01V96i
- 1 table de mixage ALLEN&HEATH GL 2200/12
- 1 amplificateur LAB GRUPPEN 1600
- 1 amplificateur LAB GRUPPEN 1350
- 2 enceintes MPB 300 AMADEUS + caisson de basses Système Acoustic Fly
- 2 enceintes MPB 200
- 1 subwoofer amplifié ML15APlus + 4 enceintes PMX 8
- 2 micros statiques T-Bone SC140
- 2 micros statiques STATEX
- 3 micros chant SM 58
- 2 ensemble HF Main Shure SM58
- 1 ensemble HF Shure SLX-D Micro-cravate WL 185
- 1 pied de micro table
- 2 pieds micro de sol avec perches
- 1 multi épanoui/épanoui 8 + 4 (20m)
- 1 enregistreur numérique TASCAM DR-1
- 1 enregistreur numérique ZOOM H5
- 1 micro casque DPA
- 2 enceintes amplifiées JBL L5R 305
- 1 boîtier DI B55 AR 133

VIDÉO

- 2 lecteurs multi-media

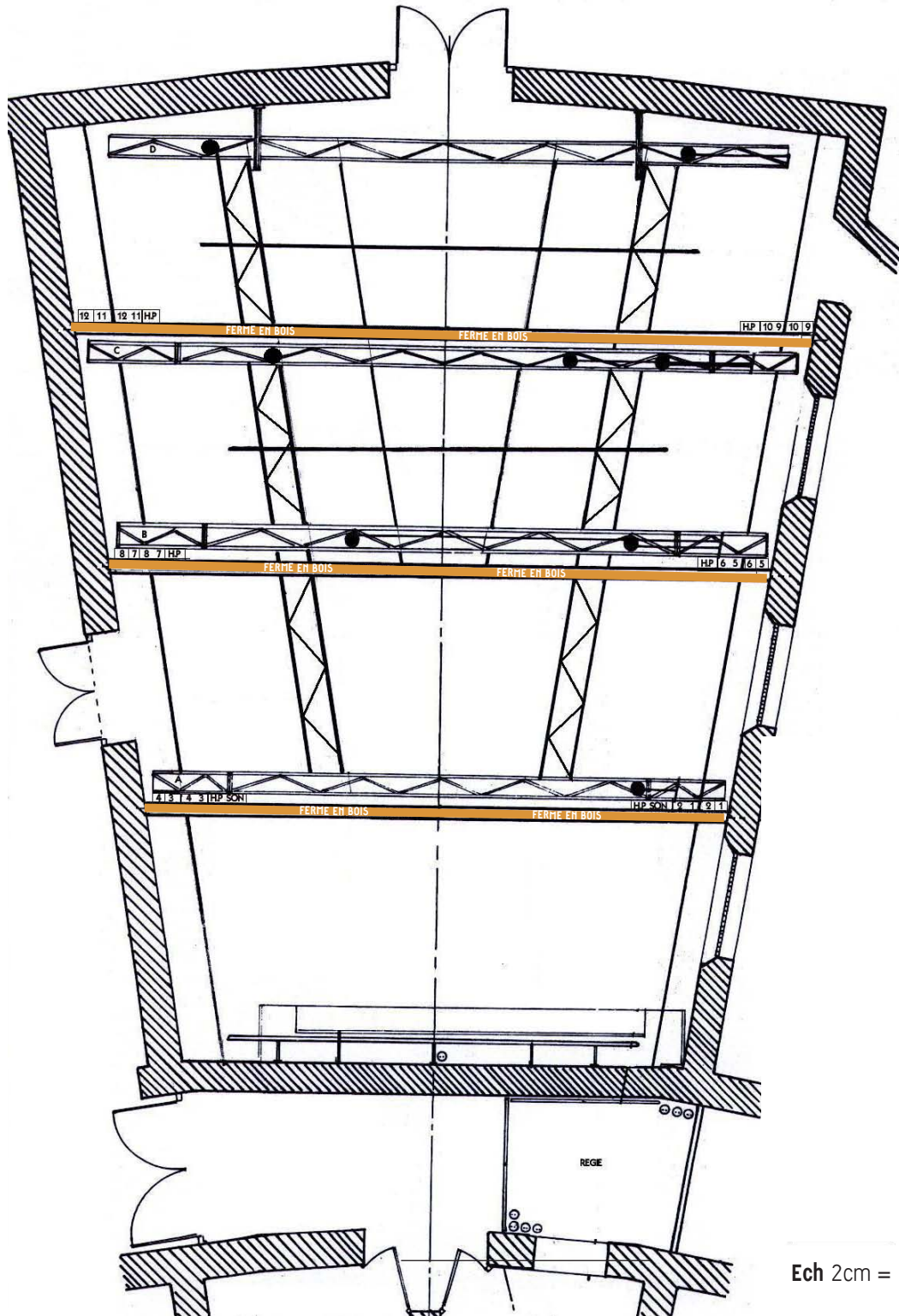
ÉCRANS

- 1 LG 55 UW61 (139 cm)
- 2 SAMSUNG Plasma PS42B430 (42 pouces)
- 1 PHILIPS 32 PFS 4132 LCD (82 cm)

VIDEOPROJECTEURS

- 1 OPTOMA GT1 070X (courte focale) 2600 lumens
- 2 Epson EH-1w 6700 TRI LCD (3000 lumens)
- 1 Epson EH-1w 7000 TRI LCD (3000 lumens)
- 1 cyclo 9m x 6m
- Kit émetteur/récepteur Lindy HDMI/RJ45

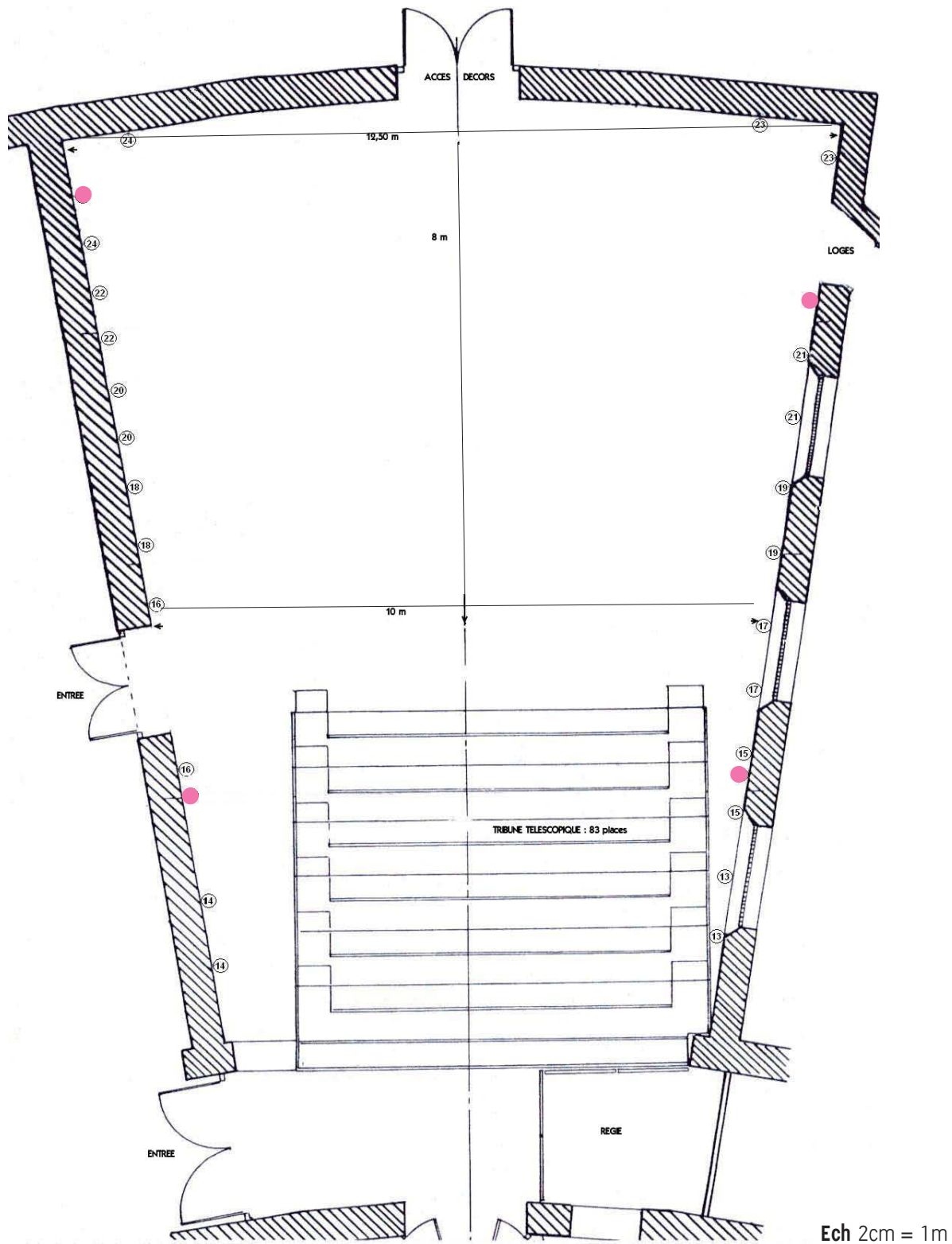
Puissance disponible au compteur : 60 kw



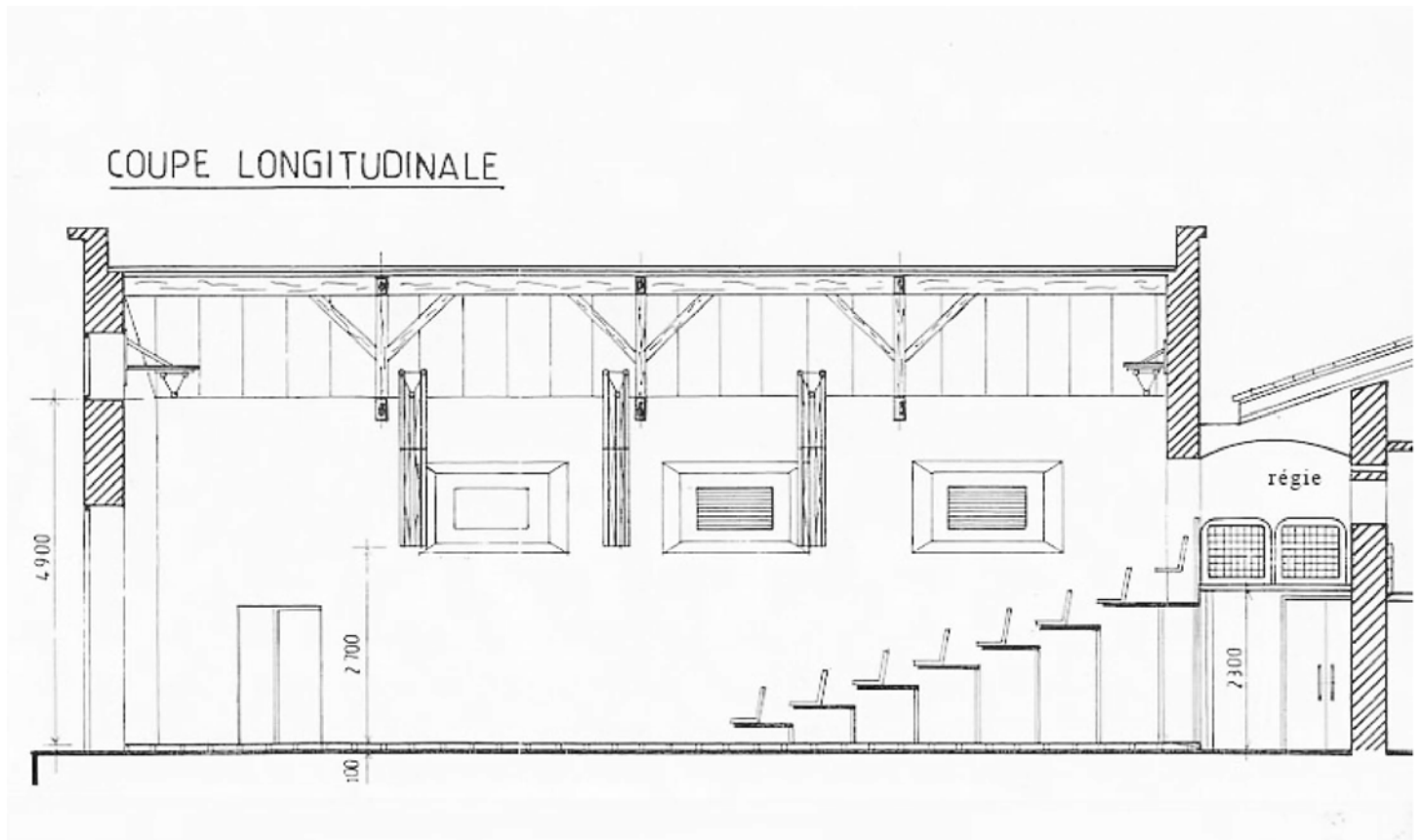
Ech 2cm = 1m

Hauteur Grill **5m30** | Hauteur sous ferme **4m65**
1 > 12 lignes electriques | **A > D** ponts triangulés
Barres \varnothing 5 cm ● Multipaires

SALLE DE SPECTACLE I
PLAN AU SOL



13 > 24 lignes electriques | ● prises secteur



SALLE DE SPECTACLE I
VUES

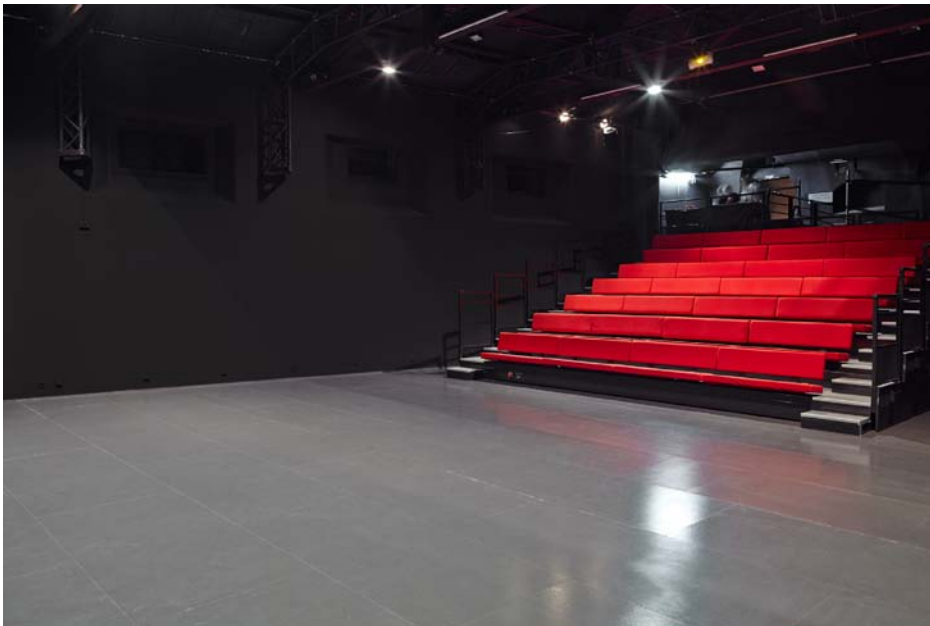


© Jc left



© Jc left

SALLE DE SPECTACLE I
VUES



© jc left



© jc left