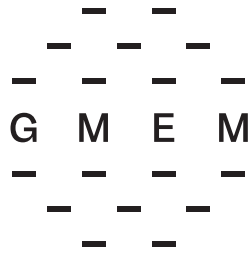


---

G

---



---

M

---

---

E

---

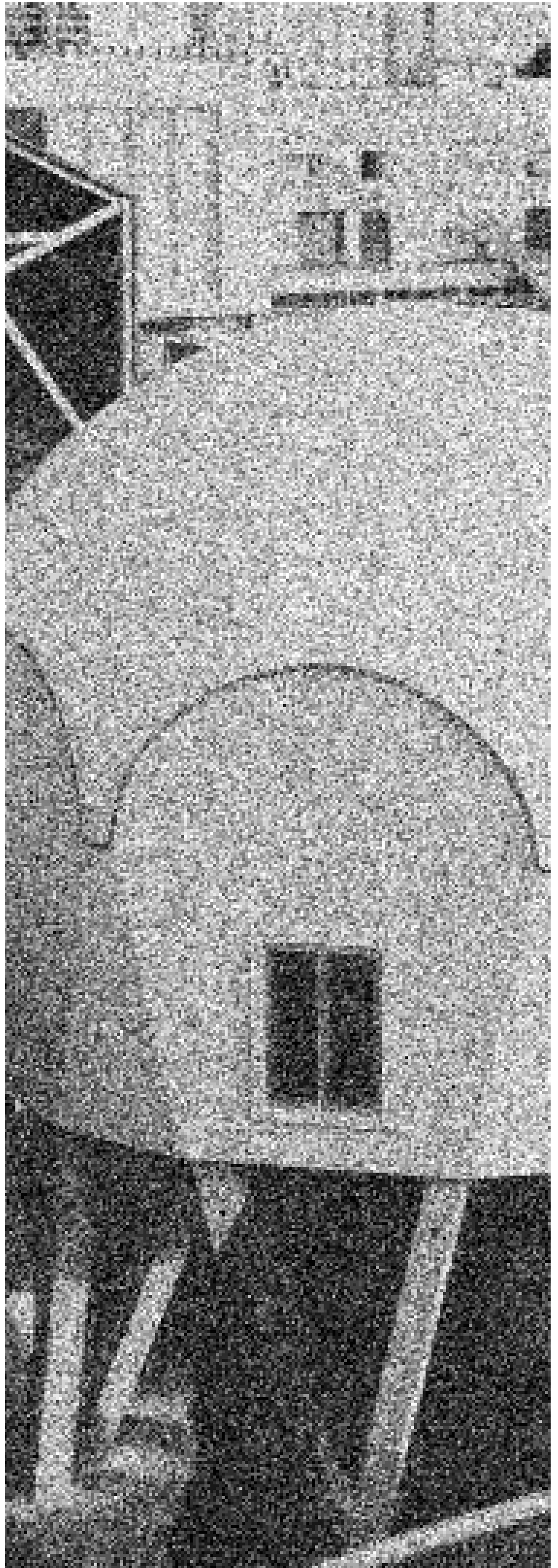
---

M

---

**Equipement mutualisé  
et plan des studios**

Friche La Belle de Mai  
41, rue Jobin 13003 MARSEILLE  
04 96 20 60 10  
[www.gmem.org](http://www.gmem.org)



# Équipement mutualisé sur les différents espaces

Pour toute mise à disposition du matériel, il est impératif de prendre contact avec la direction technique.

Dans certaines conditions, instruments de musique et éléments de backline peuvent être mis à disposition sur demande.

## Son :

8 HP Amadeus UDX15 + Lyres  
1 Sub Amadeus ML18-D  
7 amplis LabGruppen IPD2400 (2x600W 8 Ohms)  
2 racks Auvitran AVBX7 8IN/16OUT (DANTE)

Toute l'amplification/rack auvitran/switch/patch est dans une baie située un local isolé phoniquement et climatisé.  
L'installation est alimentée via un transfo d'isolement 10KVA.

## Matériel commun aux différents espaces :

### Enceintes :

2 HP Amadeus PMX15  
8 HP Amadeus PMX10  
2 HP Amadeus MPB400  
6 HP Amadeus MPB200  
4 HP Amadeus MPB 200R  
4 HP Amadeus MPB800 SUB  
2 HP Amadeus ML15 SUB  
8 HP L-Acoustics 108P avec Lyres  
8 HP Genelec 8020  
1 Sub Genelec 7050  
2 HP Yamaha MSP5  
2 HP Amadeus ST100A

### Amplificateurs

1 Ampli L.Acoustics LA 15a  
2 Ampli LabGruppen 2600  
1 Ampli LabGruppen 6000Q  
1 Ampli LabGruppen fp 2200  
2 Ampli LabGruppen fp 2400Q

### Consoles

1 console Yamaha QL5  
1 console Yamaha QL1  
1 console Yamaha DM2000/Dante  
2 consoles Yamaha DM1000  
1 rack Yamaha RSIO 64-D

### Racks

1 RIO YAMAHA 16/8-D  
1 RIO YAMAHA 16/8- D2  
2 Switch YAMAHA SWP1-8

### Micros

#### Schoeps

2 Micro Schoeps CMC6-U  
2 Cellules Schoeps MK2S  
4 Cellules Schoeps MK4  
1 Micro Schoeps MSTC-6

#### Neumann

3 Micro Neumann KM184 STEREO SET (appairés soit 6 micros au total)  
2 Micro Neumann TLM103 Statique large membrane / Stéréo SET  
1 Micro Neumann U87 Ai P48 x2

## DPA

2 Micro DPA 4011C  
5 Micro DPA 4060  
4 Micro DPA 4061  
4 Micro DPA 4066 SLIM  
2 Micro DPA 4080 Cardio  
1 Micro DPA 4088F Serre tête Cardio  
2 Micro DPA 4090 Statique petite membrane / Omni  
4 Micro DPA 4166 Serre tête / omni  
2 Micro DPA d:screet SC0061 Necklace Omni  
10 Micro DPA 4099 Loud SPL

## AKG

2 Micro AKG 411  
4 Micro AKG 414 XLS  
4 Micro AKG C535EB

## Sennheiser

1 Micro Sennheiser E902  
7 Micro Sennheiser E904  
1 Micro Sennheiser E906  
2 Micro Sennheiser E914  
5 Micro Sennheiser EW 152G2 HF  
3 Micro Sennheiser MD421 II

## Shure

1 Micro SHURE Beta 52  
2 Micro SHURE BETA 57A  
2 Micro SHURE BETA 58A  
1 Micro SHURE BETA 87C  
5 Micro SHURE SM57  
9 Micro SHURE SM58

# Equipement mutualisé sur les différents espaces

## Divers

1 Micro Audio Technica AT 4033  
1 Micro Beyerdynamic M 69 N  
2 Micro Beyerdynamic M 88 N  
2 Micro Oktava MK-012  
1 Micro RODE NTG-2  
1 Micro Schaller Oyster micro piezo / fiche jack 6.35 TS  
6 BSS AR-133 Active D.I.

## HF :

1 Emetteur HF Sennheiser SK 2-C  
4 Emetteur HF Sennheiser SK 5212-  
4 Micros Kit HF Sennheiser EW100 G2  
5 Micro Sennheiser EW 152G2 HF  
2 Récepteur HF Sennheiser EK 2000 IEM  
1 Récepteur HF Sennheiser EM 1-C  
2 Récepteur HF Sennheiser EM 3732  
1 Récepteur HF Sennheiser SR 2050

## Pieds

16 pieds de HP 2m  
6 pieds de HP 160 (embase ronde)  
20 Grands pieds perche  
5 Petits pieds perche  
2 Pieds girafe

## Cartes son

1 Antelope Discrete 4 Basic 1  
RME FireFace 800  
2 RME UCX400  
1 Metric Halo 2882

## Vidéo :

2 Vidéoprojecteurs OPTOMA ZU650+ 5500 lumens  
2 Objectifs A03 Zoom 1,52-2,92:1  
2 Objectifs A05 Standard 1,22-1,53:1  
1 Objectif A15 Grand angle 0,75-0,95:1  
1 Ecran projection AV447340A1 format 4:3 / 447x340  
1 Extendeur vidéo Atloma AT-UHD-EX-100CE-RX HDMI out / HDBaseT in  
1 Extendeur vidéo Atloma AT-VHD-EX-100CE-TX HDMI in / HDBaseT out

1 Splitter Divers Analog Monitor Splitter 1 VGA in / 2 VGA out  
1 Splitter Kanexpro 4-Port 4K HDMI Splitter 4k@60Hz

1 Vidéoprojecteur Hitachi 2300 lumens  
1 Vidéoprojecteur Optoma EH470  
1 Vivitek vidéoprojecteur DH559ST  
1 Vidéoprojecteur Optoma LED Projector Courte focale petit projecteur / fisheye

## Lumière :

Gradateur ABD EURORACK en fixe : 24 circuits

## Pupitre

1 Pupitre DMX ZERO88 FLX-S48  
1 x boîtier Enttec

## Splitter DMX

2 x Splitter DMX - 1 IN / 3 OUT- 3pts  
1 x Splitter Showtec 1/8 - fixe

## Projecteurs traditionnels

6 x Projecteur Cycliode - 500W  
4 x Projecteurs Cycliode -1000W  
2 x Projecteur Cycliode avec volets – 500W  
2 x Projecteur Découpe ETC Source Four "jr" – 575W  
4 x Projecteur PAR56 Showtec Par56 Long – 500W  
2 x Projecteur PAR64 DTS Par64 Classic Pro -1KW  
8 x Projecteur PC Robert Julia 306L – 1KW  
4 x Découpe Juliat 613SX – 1KW

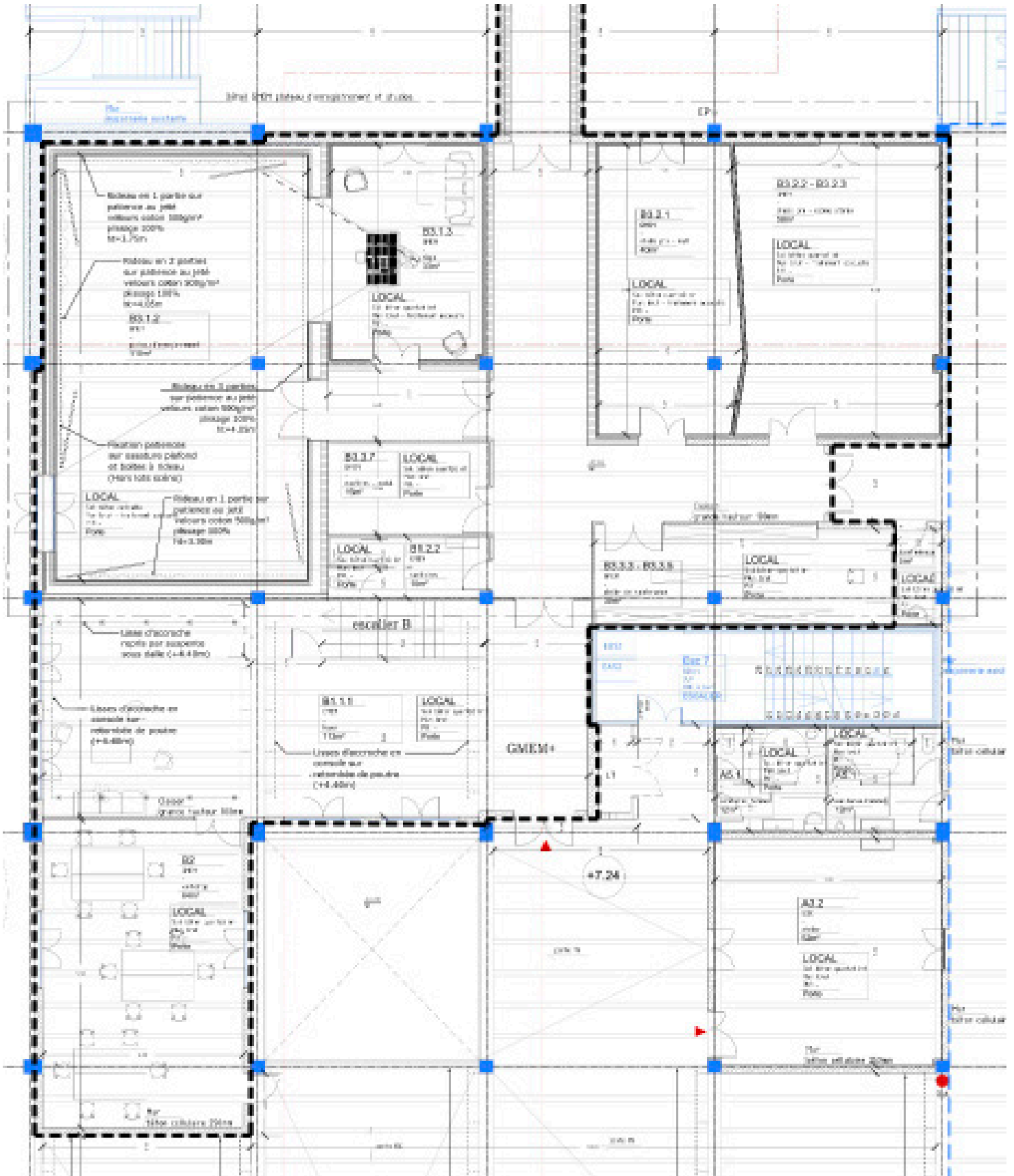
## Projecteurs à leds

8 x Projecteur Par LED ETC ColorSource Par  
2 x Projecteur Par LED Eurolite LEDPAR-56 RGB Spot  
10 x Projecteur Par LED Showtec M800MKII Tour  
8 x Projecteur Par LED Starway LiveKolor HD

## Puissance/mobile

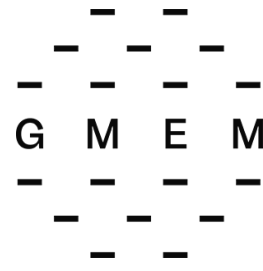
2 x Gradateur – 32Atri / 6 x 16A  
2 x Gradateur 4 circuits 16A  
2 x Gradateur 1 circuit 16A

# Plan des studios



Le GMEM — Centre national de création musicale, labellisé en 1997 Centre National de Création Musicale et dirigé depuis 2011 par Christian Sebille, conduit des actions dans le domaine de la création musicale, la recherche, la formation et la pédagogie, la production et la diffusion des musiques d'aujourd'hui, notamment dans le cadre du festival "Les Musiques" et autres événements (concerts, installations, rencontres, résidences...) à rayonnement national et international.

Le GMEM couvre un champ musical vaste : musiques mixtes, électroacoustiques, électroniques, instrumentales et vocales... et développe des projets pluridisciplinaires liés aux arts numériques, plastiques et visuels, à la danse et au théâtre.



---

Le GMEM — Centre national de création musicale Marseille

La Friche la Belle de Mai  
41 rue Jobin, 13003 Marseille

04 96 20 60 10