

AU CŒUR  
DE L'HIVER!

AVEC



PAT ET MAT

Document pédagogique conçu par Cinéma Public Films  
d'après le film *Pat et Mat en hiver*

# BIENVENUE EN HIVER !

Cette fois, Pat et Mat nous ont entraînés à travers 5 péripéties hivernales. Te souviens-tu de chacune d'entre elles ?

Note, sous chaque image, le numéro correspondant au nom du film :  
 N°1 = Les Cadeaux de Noël – N°2 = La Maison en chocolat – N°3 = L'igloo  
 N°4 = Pour féliciter – N°5 = Le sauna



Replonge, grâce à ce cahier, au cœur de chacune des aventures de nos deux héros ! Brrrr, c'est parti !

# QUELQUES PRÉCISIONS !

L'hiver est l'une des 4 saisons. Connais-tu les 3 autres ?

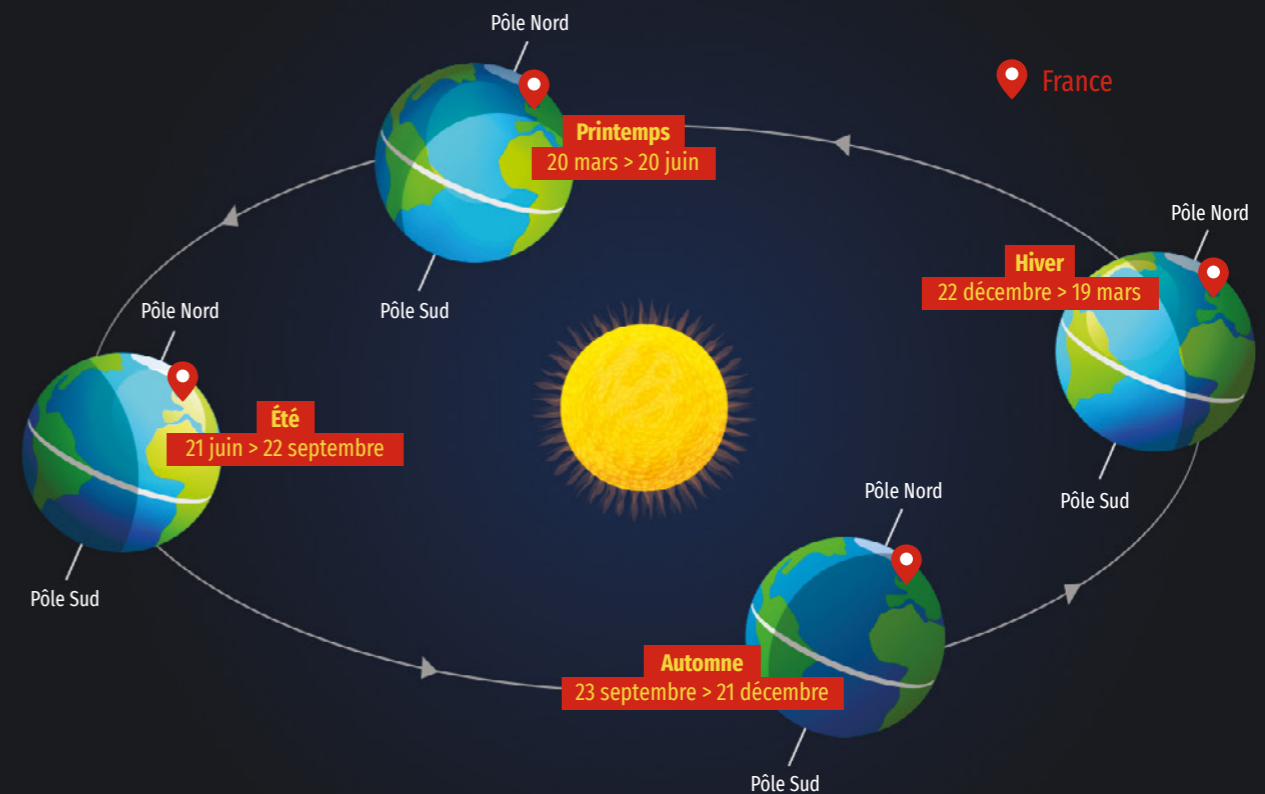
.....  
 .....  
 .....

Pourquoi y a-t-il des saisons différentes ?

La Terre n'est pas droite, elle est légèrement penchée. Lorsqu'elle tourne autour du soleil, en fonction de son inclinaison, les différentes régions de la Terre reçoivent plus ou moins de lumière et de chaleur de la part du soleil.

Qu'est-ce qu'une saison ?

C'est une période de 3 mois pendant laquelle la Terre est plus ou moins proche du soleil.



Pourquoi fait-il froid et sombre en hiver ?

Comme tu peux le voir sur le schéma ci-dessus, la France se situe dans la partie haute de la Terre, appelée l'hémisphère Nord.

Entre le 22 décembre et le 19 mars, le point rouge ne fait pas partie de la zone très éclairée par le soleil. Il est situé dans une région moins exposée à la lumière donc

il y a moins de chaleur et de luminosité : c'est l'hiver. Au fil des mois, notre planète se déplace et se retrouve de l'autre côté du soleil ; cette fois, l'inclinaison de la terre expose l'hémisphère Nord face au soleil. La France étant située sur la zone la plus inclinée vers le soleil, nous recevons donc plus de chaleur et de lumière en cette saison : c'est l'été !

# LA MAISON EN CHOCOLAT

Dans le premier court-métrage, Pat et Mat souhaitent confectionner un gâteau en chocolat en forme de... maison. Quelle idée originale!



Voici 2 images de leur création. Retrouve les 7 erreurs qui se sont glissées sur la 2<sup>e</sup> image.



Réponses : le marteau à l'envers, l'œil de travers, le cadre, la vis qui dépasse, la tête de Mat sur la maison, la main manquante, les fleurs bleues

# DÉCORATION CULINAIRE

L'art de décorer les plats, de leur donner de jolies formes et de les présenter avec soin s'appelle la décoration culinaire. "Décoration" car on décore les plats, et "culinaire" car ce mot désigne tout ce qui est en lien avec la cuisine.



Pat a créé un bonhomme de neige. Quels sont, d'après toi, les 3 aliments qu'il a utilisés ?




Réponses : pomme, myrtille et banane.



Mat, quant à lui, a réalisé des petits Pères Noël. Devine leur composition !



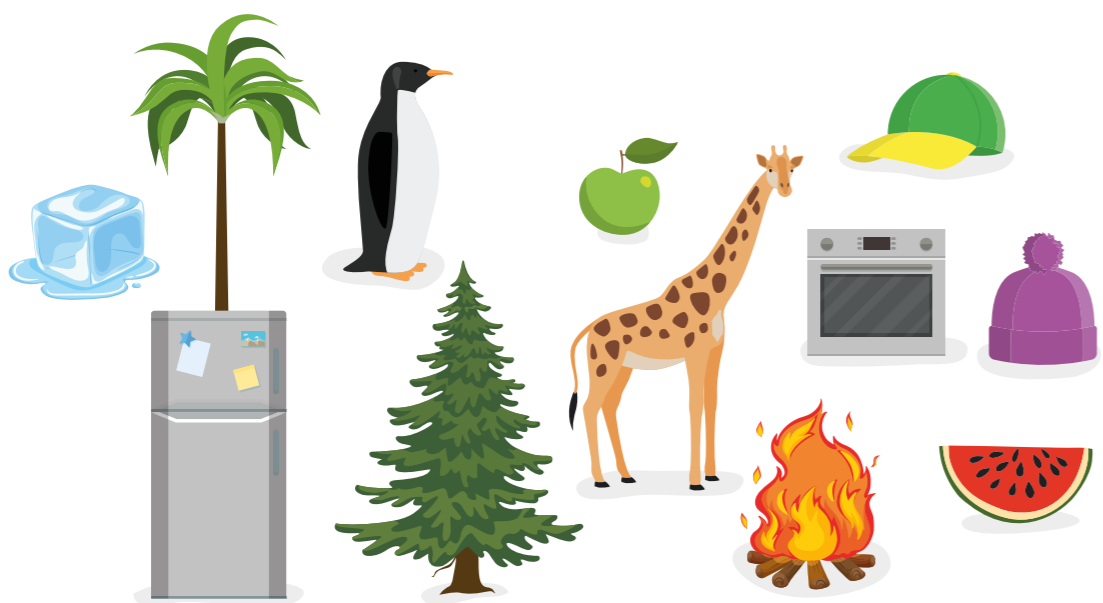

Réponses : fraise, pépites de chocolat et chantilly.



## LE SAUNA

Dans la 2<sup>e</sup> histoire du film, Mat est frigorifié. Son ami tente alors de trouver des solutions pour le réchauffer.

Entoure en bleu les images qui sont liées au froid et à l'hiver, et en rouge celles qui symbolisent la chaleur ou l'été.



Réponses bleues: le manchot, le réfrigérateur, le glaçon, le sapin, la pomme, le bonnet / Réponses rouges: le palmier, la girafe, le feu, le four, la casquette, la pastèque

Pat finit par avoir l'idée de construire un sauna, c'est-à-dire une petite cabane de bois dans laquelle on prend un bain de vapeur sèche. Il y fait très chaud: entre 70°C et 80°C!



### LE SAIS-TU ?

Grâce à la chaleur du sauna, on peut transpirer, ce qui permet de nettoyer le corps des déchets et des toxines que l'on a accumulés. Cette pratique est très ancienne, cela fait plus de 2000 ans que les Hommes l'utilisent pour être en bonne santé, notamment dans les pays nordiques, comme en Finlande.

## POUR FÉLICITER

Sais-tu pourquoi la 3<sup>e</sup> histoire s'appelle "Pour féliciter" ?

Dans la tradition tchèque (les créateurs de Pat et Mat sont tchèques), on écrit cette phrase sur les cartes de vœux que l'on envoie à ses proches **pour leur souhaiter la bonne année**. Cela veut dire en quelques sortes: "Nous vous félicitons

pour cette nouvelle année qui arrive!". En France, nous disons tout simplement "Bonne année!" à nos proches pour leur souhaiter de passer une excellente nouvelle année.

Connais-tu tous les mois de l'année? Il y en a 12! Les voici mélangés; remets-les dans l'ordre chronologique en les numérotant de 1 (premier mois de l'année) à 12 (dernier mois de l'année).



Réponses: Mai = 5, Décembre = 12, Février = 2, Août = 8, Septembre = 9, Novembre = 11, Avril = 4, Mars = 3, Janvier = 1, Juillet = 7, Juin = 6

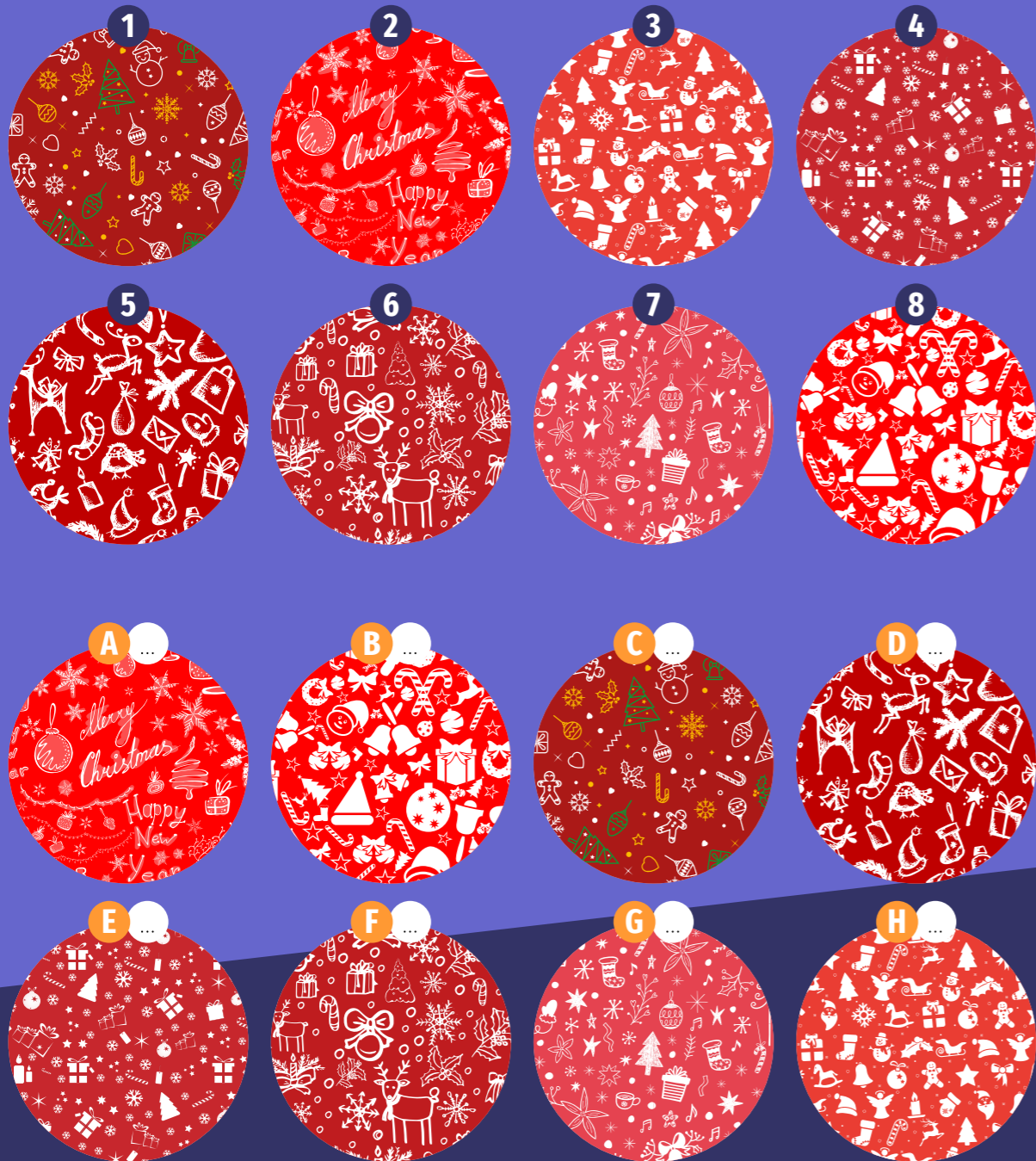
### ENTOURE LES BONNES RÉPONSES

- A À partir de quelle date souhaite-t-on la bonne année? **1<sup>er</sup> JUIN** **1<sup>er</sup> OCTOBRE** **1<sup>er</sup> JANVIER**
- B Lors de quel mois commence l'hiver? **FÉVRIER** **JUILLET** **DÉCEMBRE**
- C Lors de quel mois finit l'hiver? **MARS** **JUIN** **NOVEMBRE**

# LES CADEAUX DE NOËL

Dans ce 4<sup>e</sup> court-métrage, Pat et Mat confectionnent les paquets des cadeaux qu'ils vont s'offrir.

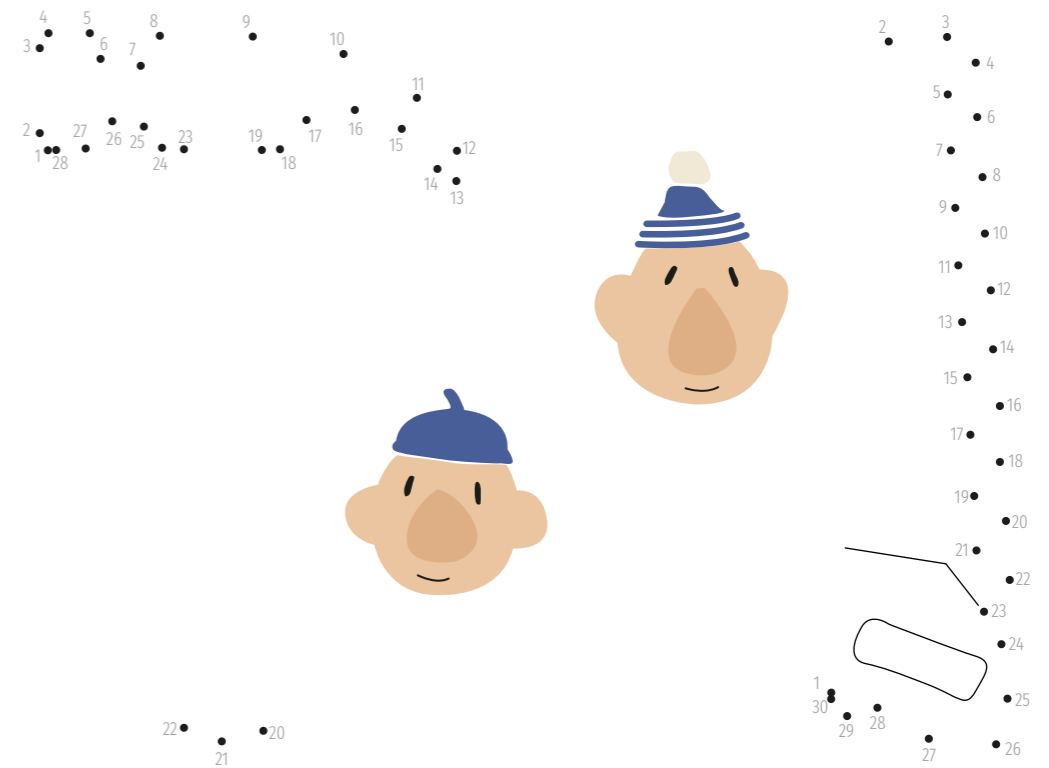
Voici plusieurs papiers cadeaux. Trouve les paires de papier: note dans les bulles blanches les numéros correspondants.



Réponses: A=2, B=8, C=1, D=5, E=4, F=6, G=7, H=3

# LE CADEAU MYSTÈRE

Pat et Mat se sont emballé un cadeau chacun. Relie les points de 1 à 28 et de 1 à 30 pour découvrir de quoi il s'agit!



Réponses: Pat reçoit un marteau et Mat une scie.



## LE SAIS-TU?

C'est seulement depuis la fin du 19<sup>e</sup> siècle que l'on a pris l'habitude d'emballer des cadeaux dans du papier. Avant cela, les cadeaux s'offraient tels quels!

# L'IGLOO

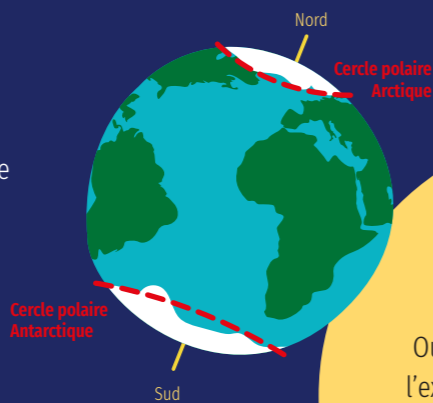
Dans leur dernière aventure, nos deux héros tentent de construire un igloo.

## Qu'est-ce qu'un igloo ?

C'est une habitation construite avec de la neige, en forme de dôme.

## D'où vient cette tradition ?

Ce sont les inuits, les peuples qui vivent tout autour du cercle polaire arctique, qui l'utilisent comme habitat temporaire lorsqu'ils vont chasser.



## Des maisons en neige, mais il doit y faire froid !

Oui mais beaucoup moins qu'à l'extérieur ! La température intérieure est comprise entre  $-5^{\circ}\text{C}$  et  $+5^{\circ}\text{C}$ , alors qu'il peut faire entre  $-20^{\circ}\text{C}$  à  $-45^{\circ}\text{C}$  dehors.

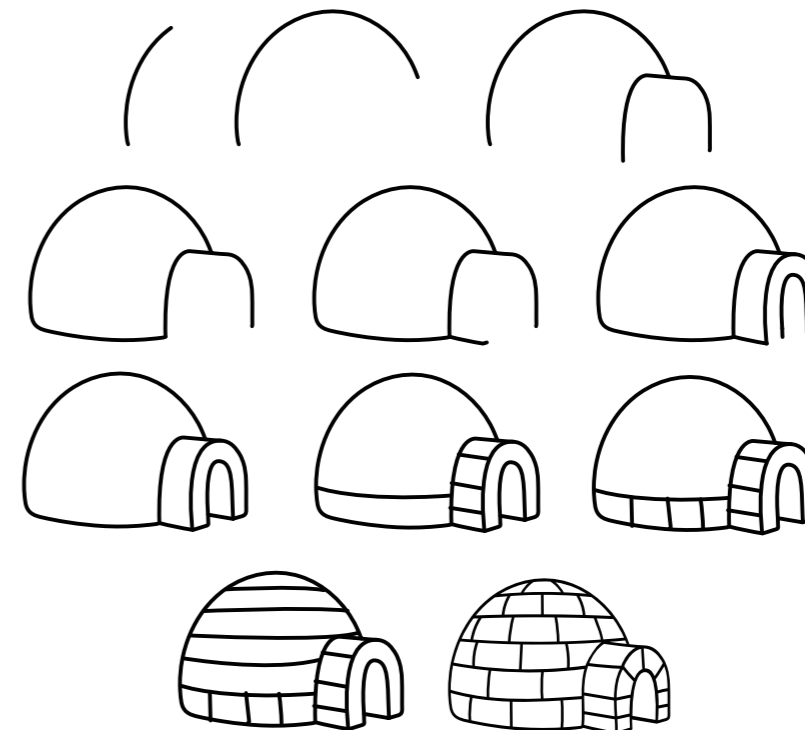


## Comment construit-on un igloo ?

Pour ériger les murs, il faut d'abord tailler des blocs de neige, puis les empiler en quinconce, en inclinant les murs pour qu'ils forment un dôme (un arrondi). Pour le toit, il faut tailler un bloc de petite taille pour boucher le dernier espace. Il faut ensuite creuser un trou pour former la porte.

# À TES CRAYONS !

Apprends à dessiner un igloo en t'aidant du schéma ci-dessous :



À toi de jouer !




**Cinéma Public Films**

21 rue Médéric, 92250 La Garenne-Colombes

**Conception et rédaction**

Élodie Bois

Rejoignez-nous sur 

Partenaires

