

DÈS 6 MOIS

MUSIQUE
7 ET 10 AVRIL 2024

**FESTIVAL
LES UTOPIKS**

OKA

CIE DU PORTE-VOIX

DIM 7 AVRIL À 9H45 ET 11H
MER 10 AVRIL À 9H15 ET 10H30 / 🕒 1H15 ENV.
ESPACE DES ARTS - FOYER

RENSEIGNEMENTS ET RÉSERVATIONS
TÉL : 03 85 42 52 12 – BILLETTERIE@ESPACE-DES-ARTS.COM
ESPACE-DES-ARTS.COM

ESPACE DES ARTS, SCÈNE NATIONALE – DIRECTION NICOLAS ROYER
CS 60022 – 71102 Chalon-sur-Saône Cedex



OKA

Création 2022
Concert-paysage en immersion

Pour les théâtres,
et les lieux non dédiés

Conception et écriture

Florence Goguel

Création sonore et interprétation

Gonzalo Campo et Florence Goguel

**Scénographie, création textile,
costumes**

Marlène Rocher

Construction scénopgraphie

Patrice Balendraud, Tatiana Cotte
et Jean-Luc Priano

Son

Tania Volke

Régie

Lonni Zapha



le
PORTE
-VOIX

THÉÂTRE
MUSICAL
POUR
L'ENFANCE

Production . Compagnie du Porte-Voix

Coproduction . Ville de Serris, Ville de Bailly-Romainvilliers

Soutiens . La compagnie est conventionnée par la DRAC Ile-de-France -
Ministère de la Culture. Départements de Seine-et-Marne et des Hauts-de-
Seine, Ville de Nanterre, Théâtre du Beauvaisis - Scène Nationale, Théâtre
Dunois / Théâtre du Parc - Scène pour un Jardin Planétaire, Compagnie Les
Demains qui Chantent, Compagnie Le Son du Bruit, Festival Jeune et Très
Jeune Public de Gennevilliers, Festival Petits et Grands, Ville de Montigny-
les-Cormeilles, Ville de Magny-le-Hongre

© Visuel : Marie Poirier / Photo : Laurianne du Bois de Gaudusson-Ville de Magny-le-Hongre

AVANT PROPOS

Notre travail au long cours avec la petite enfance nous a amené à questionner le lien de l'homme à la nature, en inventant dans nos spectacles un langage poétique pluri-sensoriel permettant d'aller au-delà des mots. Ces dernières années ont fait ressortir l'urgence climatique dans laquelle nous nous trouvons. Mais lorsque l'on crée pour les enfants et ceux qui les accompagnent, on ne peut juste se contenter d'être lucide. Il nous faut inventer un monde nouveau qui tienne compte de ces paramètres.

La crise sanitaire a rendu visible, publique, accessible la réflexion d'intellectuelles et d'intellectuels au croisement de la philosophie, de l'anthropologie, de la sociologie, dont les travaux repensent notre lien au vivant. La recherche autour de l'écologie menée depuis plusieurs années apparaît aujourd'hui comme un fantastique terreau d'idées bousculant les représentations, proposant un foisonnement de pistes pour repenser le vivant et notre rapport au monde. L'urgence est venue de vivre dans nos corps ce que les scientifiques décrivent dans leurs livres.

Nous ressentons aujourd'hui le besoin d'aborder les questions fondamentales et terriblement actuelles de l'effondrement climatique par un autre angle que celui de la catastrophe, l'importance de repenser la place des hommes dans un environnement global, la nécessité de transmettre des valeurs par le prisme de l'émotion artistique et tracer les pistes d'une nouvelle reliance à la nature et entre les êtres.

Le projet artistique 2022/2023 de la compagnie du Porte-Voix est un triptyque de créations qui questionnent la façon dont l'homme s'inscrit dans son environnement, militant pour une approche "inséparée" du vivant.

Il est constitué de trois spectacles complémentaires dans leurs formes et leurs adresses au public, OKA, concert immersif et participatif tout public dès 6 mois KOOM, forme théâtrale tout public dès 4 ans (création janvier 2023) et OKANINA, duo autonome dès le plus jeune âge (création juin 2023).

Ces pièces évoquent le lien entre les règnes (animal, végétal, minéral) et l'épanouissement qui peut naître de la reliance au monde qui nous entoure. Elles s'appuient sur la réflexion d'intellectuelles et d'intellectuels au croisement de la philosophie, de l'anthropologie, de la sociologie... Ces pièces s'inspirent particulièrement des livres *Manières d'être vivant* du philosophe-pisteur Baptiste Morizot et *Idées pour retarder la fin du monde* d'Ailton Krenak, figure éminente des luttes autochtones du Brésil. OKA est aussi nourri de l'exposition photographique et sonore *Salgado Amazonia* à la Philharmonie de Paris (2021).

Chez les amérindiens, “oca” désigne les îlots de vie humaine au cœur de la forêt amazonienne. Revendiquant le nom de “Florestania”, ces “citoyens de la forêt” vivent en symbiose avec leur environnement.

OKA évoque pour nous à la fois notre questionnement sur la relation de l’homme à la nature et l’envie de jouer avec les frontières entre les artistes et les publics. Dans ce spectacle, le public sera installé au cœur d’un dispositif immersif fait de sonorités, de musique et entouré de matières brutes évoquant la nature.

INTENTIONS

Changer de point de vue.

Changer notre regard.

Chercher d’autres manières d’être vivant.

Faire le lien entre sciences et sensible, grâce à la magie de la poésie.

Comment l’art peut nous permettre d’aller là où nos limites humaines s’arrêtent.

Questionner la séparation nature/culture en nous inspirant de peuples pour qui la plante chante pour guérir l’homme et le fleuve est l’oncle, la tante, la sœur...

Changer d’axe, devenir feuille, devenir sève de l’arbre ou ailes de papillons...

Nous laisser traverser par la vie autrement, comme les enfants-chercheurs vivent dans leur corps l’expérience de l’altérité pour comprendre le monde.

Laisser venir l’époquée, cette faculté d’appréhender la matière comme si nous ne l’avions jamais rencontrée, par nos facultés sensorielles et non par nos facultés intellectuelles.



Nous devons considérer la nature, dont chaque morceau de nous-même fait partie, comme une immense multitude de formes composant un tout. Tenter d’entrer en contact avec un autre point de vue que le nôtre suppose d’écouter, de respirer, de ressentir et de sentir avec les différentes couches composées des paysages et de toutes sortes d’entités, restées hors de nous et qui, pour une raison quelconque, se confondent avec ce qui peut être désigné comme la « nature ».

D’après Ailton Krenak, *Idées pour retarder la fin du monde*



Un concert immersif, sensoriel et participatif, qui évoque le monde du vivant par des variations musicales et visuelles, pour le tout public et les enfants dès le plus jeune âge.

OKA propose une forme immersive qui explore des liens nouveaux avec les spectateurs en les invitant au cœur d'un espace sonore et textile enveloppant. Ce dispositif a pour propos d'amener petits et grands à porter un autre regard sur le vivant, de rendre perceptibles les liens qui unissent humains et nature et plus largement de restituer l'homme dans son écosystème. L'immersion est pour nous un levier supplémentaire pour susciter chez le public l'envie de contacter la part sauvage et créatrice présente en chacun.

UN VOYAGE IMMOBILE

Le public, installé sur des îlots au cœur de l'espace scénique, est immergé dans des bains sonores, paysages de nature diurne ou nocturne faits de sons frottés, percutés, grattés ou chantés... A mi-chemin entre sieste musicale et installation participative, il s'agit d'écouter le silence apaisant des sons de la nature, de s'y relier et de porter un nouveau regard sur le monde du vivant qui nous entoure.

Imaginé comme un voyage immobile, les musiciens plongent les auditeurs dans des ambiances évocatrices d'une nature sauvage à la limite du visible, prête à se métamorphoser et à résonner : sons de bois, de pierre, cordes vibrantes, voix chantées ou chuchotées, racontées, hululements de chouette et chant du loup... Tels des sculpteurs de silence, installés de part et d'autre du public, ils se déplacent entre les îlots, amenant les sons au plus près des spectateurs. Ils invitent progressivement le public à prendre part au geste artistique et tisser ainsi la toile d'une oeuvre emprunte de la présence de chacun.

UNE OEUVRE COLLECTIVE ET ÉPHÉMÈRE

A la disposition du public, des objets scénographiques, évocateurs d'une nature imaginaire, permettent la création d'une oeuvre éphémère et collective ; Entrelacs de nature, kerns de cailloux modelés pour permettre des jeux d'empilements, bogues de feutre, voiles teintés... Les matériaux naturels (pommes de pin, graines) se mêlent aux matériels transformés pour offrir des variations de couleurs et de formes.

Chacun selon son envie peut poursuivre cet état de rêverie ou se laisser glisser de l'écoute active à la construction d'une oeuvre d'art collective et éphémère inspirée du land art.

Peu à peu, des chemins de nature se construisent au rythme d'instruments ancestraux aux formes et aux sonorités évocatrices d'un voyage puisant dans les traditions musicales à travers le monde (guembri marocain, flûte peule, orgue à bouche du Laos, bols chantants chinois...) et d'ambiances sonores recréant des paysages de la forêt tropicale.

Mélopées Yoruba cubaines, chants humés, paroles scandées.. les timbres et les couleurs vocales viennent réenchanter les mots et la pensée anthroposopique.

Telle une composition inventée dans l'instant, les êtres et les choses communiquent et communient dans un temps suspendu où le « je » rejoint le « nous ».

LACS DE NATURE

Le public est accueilli dans un univers scénographique évoquant une nature imaginaire. Les îlots sont comme des petits lacs de nature tissés à partir de matières brutes entrelacées. Leurs qualités tactiles et visuelles permettent de proposer une palette sensorielle multiple pour le plaisir des petits et des grands. Public rêveur, public artiste, chacun peut au gré de ses envies, suivre l'invitation au mouvement voire à la danse, façonner l'espace où il se trouve, dévoiler le contenu des îlots, construire des ponts entre les êtres et les choses...

NOTE SCÉNOGRAPHIQUE

La notion de paysage n'est pas tant ici le besoin visuel de reconnaître des éléments distincts de paysage, ; mais plutôt un agencement organique de matériaux dont les qualités sensorielles vont entrer en résonance et vivre.

Les espaces entre les îlots sont abordés comme des entre deux qui inspirent une opportunité de rencontre, des brèches vibrantes et sensuelles. Dans cet écosystème, se joue la tension entre les corps et l'espace. Un champs de matière qui doit s'évader perpétuellement, échapper à la grande fixité, parcourir, lézarder, s'ouvrir encore et encore.

Marlène Rocher

S'ÉVEILLER

OKA s'adresse aux très jeunes enfants et à ceux qui les accompagnent mais aussi à un plus large public. La partition musicale et textuelle est accessible aux tout petits tout en ayant une portée intellectuelle et philosophique perceptible par les adultes.

Tels des pisteurs de loups ou d'animaux sauvages, nous tentons de nous glisser dans leur peau pour voir le monde avec leurs yeux. Il s'agit de refaire connaissance : approcher les habitants de la Terre, humains compris, comme dix millions de manières d'être vivant.

Quand les petites mains s'affairent à tresser les matières, la pensée des plus grands s'éveille à une autre conscience du vivant.



CHEMINS DE CRÉATION

Ce projet a fait l'objet de temps d'imprégnation. Nous avons souhaité nous accorder le temps d'écouter et observer la nature, de nous « accorder avec elle », avec ses ondes lumineuses et sonores, ses dynamiques, ses énergies. Le projet a pris sa source au Théâtre du Parc - Scène pour un Jardin planétaire au cœur du Parc Floral de Paris*. La pensée de Gilles Clément et du Jardin Planétaire, la rencontre avec les jardiniers du Parc Floral, ont été une partie essentielle pour le temps « d'infusion » des spectacles OKA, KOOM et OKANINA.

Ce travail s'est nourri également du projet « Sous la peau la terre » mené en crèches à Paris et Fontenay sous Bois avec deux autres compagnies (Cie AMK et Lunatic) en partenariat avec la Direction des affaires culturelles de Paris et le Théâtre Dunois.

Notre chemin de création nous a mené en immersion dans des lieux de la petite enfance et écoles maternelles à Beauvais et en Ile-de-France (Serris, Bailly-Romainvilliers et Magny-le-Hongre). ainsi qu'au Jardin d'Emerveille de la Compagnie Les demains qui Chantent.

La rencontre avec les publics au cours de la création est venu nourrir la recherche autour des objets scénographiques créés en collaboration avec une scénographe textile ainsi qu'avec un créateur lumière pour la conception d'objets lumineux qui ponctuent l'espace.

**A partir de juillet 2019 et pour une durée de 5 ans, le Porte-Voix est associée au Théâtre Dunois pour un projet Art, Enfance, Nature au Théâtre du Parc Floral au côté de quatre autres compagnies (AMK, Collectif I am a bird now, Les Demains qui chantent, Lunatic). Niché dans un cadre exceptionnel, au cœur du Bois de Vincennes, cet espace se déploie autour de la poésie, de la nature et de la petite enfance. Nommé Scène pour un Jardin Planétaire selon le concept du poète-jardinier Gilles Clément qui parraine le projet, le souhait est de faire de ce lieu un véritable laboratoire de création où recherches et transmissions artistiques se conjuguent avec les enjeux écologiques.*



LA COMPAGNIE

La compagnie du Porte-Voix crée des spectacles de théâtre musical qui s'inscrivent dans une recherche pluridisciplinaire mêlant voix, rythme, mouvement, images... Elle a développé un langage sensoriel et poétique inspiré de la petite enfance, interrogeant les thèmes à la fois philosophiques et esthétiques du rapport de l'homme à la nature. Ses créations questionnent le monde symbolique et sensible à la recherche d'une poésie de la matière, pour un théâtre d'images ouvrant les portes de l'imaginaire.

Les créations du Porte-Voix sont des formes théâtrales qui mêlent composition musicale, travail du corps, recherche scénographique... La voix et les instruments de musique de lutherie contemporaine ou traditionnelle, porteurs d'histoires et d'imaginaires, rencontrent les matières textiles manipulées, dans le prolongement des « corps musicaux » en mouvement. Le travail sur le son et la lumière explore la subtilité des nuances, pour des spectacles sensibles où vibrent les couleurs.

La compagnie s'adresse à la petite enfance avec certaines pièces créées lors de résidences en crèches, permettant la rencontre créative et intime dans les lieux quotidiens de la petite enfance, sur les plateaux de théâtres, dans les médiathèques... **Avec ses formes théâtrales et ses propositions en extérieur, la compagnie s'adresse à tous les publics avec une volonté de relier les générations autour d'un geste artistique qui prend ses racines dans l'enfance.** Dans la continuité de ses spectacles en salle et hors les murs, elle invente des formes de théâtre de paysage, promenades artistiques qui s'inscrivent dans les différents espaces naturels ou patrimoniaux comme autant de lieux scéniques, et invitent le public dès le plus jeune âge à prendre part au voyage par le mouvement et le son.

L'ensemble des projets font l'objet de temps de création « in situ » en immersion à l'école, en crèche, ou encore avec des publics spécifiques. De façon générale, les projets d'action artistique sont l'occasion de recherches venant nourrir les créations de la compagnie. Ces temps d'écriture permettent de toujours garder le fil de l'enfance. Les projets passent ensuite par un processus d'écriture collective au plateau sous la direction artistique de Florence Goguel, temps où la composition musicale rencontre la création d'un langage du corps, alors que la scénographie s'élabore.

Les spectacles du Porte-Voix sont créés sous la direction artistique de la musicienne et metteuse en scène Florence Goguel. Ils font appel à une équipe de musiciens, danseurs, scénographe/costumière, chorégraphe, créateurs son et lumière, avec qui s'est construit au fil des créations une grande complicité artistique, ainsi que de nouveaux collaborateurs au grès des projets, permettant de repousser les limites de l'écriture poétique, scénographique et pluridisciplinaire de la compagnie.

La compagnie est conventionnée par la DRAC Ile-de-France et soutenue par le département des Hauts-de-Seine et la Ville de Nanterre. Elle est associée au Théâtre DUNOIS pour la Scène du Jardin Planétaire au Théâtre du Parc Floral (Paris) aux côtés de 4 autres compagnies. Elle est membre des réseaux ASSITEJ, SMALL SIZE et du Collectif PUZZLE.

Liens vidéo vers projets antérieurs

ANiMA, création 2020, dès 6 mois – Teaser : <https://vimeo.com/manage/videos/168177418>

Toutes les vidéos de la compagnie : <https://vimeo.com/leportevoix>

L'ÉQUIPE

Florence Goguel

Metteure en scène, compositrice et musicienne



Artiste multi-facettes, comédienne et musicienne, compositrice et metteure en scène, Florence Goguel conçoit et interprète ses spectacles au sein de la Compagnie du Porte-Voix. Elle a reçu une formation pluridisciplinaire et a étudié notamment à UCLA (Los Angeles)

l'ethnomusicologie et la composition, et suivi l'enseignement du metteur en scène Peter Sellars, de la chorégraphe et chanteuse Meredith Monk, et de la vidéaste Max Almy. Elle a participé avec l'équipe de la Cité de la musique (Paris) à l'élaboration et la mise en place du projet culturel du Musée et de sa programmation « jeune public », ce qui l'a amenée à découvrir le théâtre musical dans ses formes multiples.

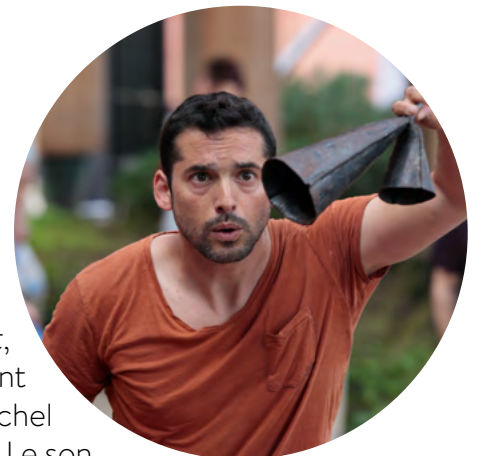
Elle accompagne des artistes dans leur travail de création : Florian Allaire pour la mise en scène de *Brin d'Air* (Cie A tous Vents, Puy de Dôme), Frédéric Obry pour la création de sa compagnie jeune public et la mise en scène des *Frères Bricolo* (La Waide Cie, Amiens, création fin 2016), de *Bric et Broc* (mai 2018) et de *Attrape-moi* (2019), Bérengère Altieri Leca avec *Tuba Danse* et *Okami* (co-production Cie du Porte-Voix/La Ravi, Bondy), Gonzalo Campo pour le conseil en développement de la Cie Le Son du Bruit (Sens) et le solo *Ito*.

Elle développe depuis plusieurs années un travail d'atelier et de formation en direction des très jeunes enfants et de professionnels de l'enfance. Elle enseigne à l'université Paris Sud au CFMI d'Orsay dans la formation des futurs dumistes (musiciens intervenants en milieu scolaire) le travail scénique et la création de petites formes de théâtre musical.

Elle participe au groupe de travail « international » de l'association Scènes d'enfance-Assitej France, et s'implique dans le Collectif Puzzle, ainsi qu'au sein du réseau international SMALL SIZE. Elle a été artiste associée au Théâtre du Beauvaisis - Scène Nationale de 2016 à 2020.

Gonzalo Campo

Compositeur et musicien (percussions et voix)



Percussionniste et batteur, compositeur et pédagogue, Gonzalo Campo travaille avec d'importantes compagnies de théâtre de rue françaises comme "Oposito" (*Transhumance*, *Les trottoirs de Jo'bourg*, *Toro*, *La caravanne de verre*), "Les Piétons" (*Rue de l'attribut*, *Brut de décharge*, *Haïcuc*), "Décor sonore" (Urbaphonix, Instrument Monument), et "Déviation" (Murmurant, Bavardages). Il crée avec Michel Taïeb la Compagnie "Le Son du Bruit", et obtient avec son spectacle *Le son des choses* le premier prix national du "Projet Initiative Ville".

Il a également travaillé avec Michel Moglia, Claude Barthélemy et Chinese Man. Il a enseigné la percussion et la batterie en milieu scolaire, écoles de musique et à l'IUFM de Cergy. Il joue et enregistre avec de nombreux artistes : les Martine City Queen, le Bal des Martine, La Rasbaïa, le Nomade Quintet, AlisonYoung, Tomuya, Bernard Lavilliers, Lio, Pierpoljak, Wasis Diop.

Il rejoint le Porte-Voix en 2011 pour la création de *Primo Tempo*. Il intervient depuis comme musicien et compositeur dans les spectacles de la compagnie. En 2015, il crée *Ito*, solo destiné à la petite enfance, et devient metteur en son de sa Compagnie Le Son du Bruit, afin de développer des spectacles de formes originales où se mêlent improvisation, écriture musicale, et exploration sonore.

gonzalocampo.com

Tania Volke . Son

Après une solide formation de danse et musique au Conservatoire National de Toulouse, Tania Volke entame d'abord une carrière de danseuse contemporaine. Pendant une dizaine d'années, elle travaille avec différentes compagnies et chorégraphes.

Parallèlement, la musique est toujours présente. Et lors de ses tournées, elle s'intéresse de plus en plus à la technique de sonorisation. Toujours plus curieuse des machines et autres tables de mixages, elle décide de se former à son nouveau métier de régisseur son.

Depuis, elle a sonorisé de nombreux événements, concerts et spectacle. D'abord elle rencontre le groupe vocal Catimini avec lequel elle crée et tourne deux spectacles pendant quelques années. Puis elle croise la route d'Anne Théron. C'est un tournant dans son expérience de sonorisatrice. L'exigence et la précision de l'univers sonore de ses pièces de théâtre est quasi cinématographique. Elle collaborera avec Anne Théron et son créateur son Jean-Baptiste Droullers durant plusieurs années.

Puis elle rencontre Florence Goguel et sa Compagnie du Porte-Voix. Nouvel univers, le spectacle musical jeune public. On ose, on invente des instruments, on sort des codes, c'est encore une nouvelle façon d'envisager le son. Le son devient acteur, le son fait rire, devient matière.

Tout en continuant à collaborer avec divers artistes, elle tourne entre autre avec Yoann Bourgeois et assiste à la création la compagnie Les Anges au Plafond.



Marlène Rocher . Scénographie textile et costumes

Passionnée par le travail de la matière textile, Marlène Rocher, travaille actuellement comme costumière, créatrice textile et teinturière.

L'obtention d'un BTS de création textile (ESAA Duperré) en 2005, et d'un DMA Costumier réalisateur (lycée la Source 94) en 2007, lui ont permis d'allier concept et technique. Elle acquiert un panel de compétences en travaillant pour différentes compagnies de théâtre, cirque, danse, ainsi que pour le théâtre du Châtelet, la MAC de Créteil et le Château de Versailles... elle y expérimente : habillage, retouches, atelier, création, teinturerie...

Depuis 2011, elle se spécialise dans la création jeune public qui l'amène à envisager une réelle continuité entre les corps et l'espace, à inventer des scénographies textiles vivantes.

Ses recherches la conduisent à s'intéresser aux matières naturelles, plus accueillantes et plus vibrantes. Puis la matière rencontre la couleur et un ensemble de techniques et d'inventions naissent au grès de chaque création. Décors et costumes se retrouvent ainsi envahit de mousses et d'écorces de tissus qui s'enroulent, dessinent arbres et collines, déserts et abysses, ciel et terre... Le tissu s'anime, se transforme sur les corps en mouvement, dans des écrans chatoyant sous la lumière artificielle ou naturelle. Inspirée par les teintures avec les plantes, la vibration de la couleur naturelle devient une véritable source d'inspiration. Parcourues en ondes lumineuses, soie, laine, lin et coton, deviennent des toiles accueillant des paysages imaginaires changeants. Ainsi chaque création est l'occasion de créer un monde subtil qui plonge les spectateurs au cœur d'un imaginaire visuel riche et singulier.

Elle travaille notamment avec les compagnies du Porte Voix et du Loup Ange, ainsi que La Balbutie, A tous Vents et La Waide Cie.

PARCOURS ARTISTIQUE ET CULTUREL



Autour de chacune de ses créations, la compagnie met en place des résidences d'écriture en immersion en crèche ou en écoles maternelles et primaires, permettant un travail d'ateliers-crédation, de formations des adultes et de rencontres avec les familles.

Les projets tissés avec les publics sont de formes multiples, dans le temps, dans l'espace... Ils tiennent une place fondamentale dans la vie de la compagnie et permettent de toujours garder le fil de l'enfance, en tissant dans la durée des liens essentiels entre les publics, les territoires et la compagnie.

Nous développons ici les pistes déjà envisagées mais nous sommes ouverts et curieux d'**inventer avec les partenaires des projets en résonance avec leur territoire et la singularité de leurs publics.**

PISTES POUR LA CONSTRUCTIONS DE PROJETS

Jardin planétaire des sons et des gestes

Ateliers musique et mouvement

Nous transmettrons un langage artistique où le son et le mouvement résonnent entre eux. Apprendre à écouter et à regarder. Apprendre le silence et l'immobilité... Pour que puissent exister ces choses fondamentales, nous irons vers le son, la musique, le mouvement, les élans, les impulsions, le phrasé, les points d'appui... nous amènerons également dans nos bagages des éléments de scénographie et objets construits pour le spectacle et jouerons à développer ces matières dans l'espace pour créer des oeuvres éphémères et collectives inspirées du land art.

1h30 à 2h par atelier, 1 à 4 ateliers par classe

Lieux de vie de la petite enfance et petites sections de maternelle

Ateliers parents/enfants dans des structures d'accueil du jeune enfant ou lieux des champs social et culturel (centre socio-culturels, MJC, RAM, médiathèques etc).

Au plus près des adultes

Formations et conférences

Parce que le très jeune enfant est toujours accompagné d'un adulte, le Porte-Voix a développé des propositions de Rencontres/Formations en direction des professionnels de l'enfance, enseignants, parents... Les formations proposées par la Compagnie du Porte-Voix associent des ateliers de pratique et des moments d'échange. Elles ont pour objectif de sensibiliser les professionnels de la petite enfance et les enseignants au langage artistique de la compagnie et plus largement à l'éveil culturel, en privilégiant l'expérience personnelle et le partage. La compagnie peut également proposer des "Conférences à partager" s'adressant à des publics variés pour accompagner la rencontre avec les thématiques développées dans les spectacles OKA et KOOM, et préparer ou poursuivre la venue au spectacle et plus largement la rencontre avec le spectacle vivant.

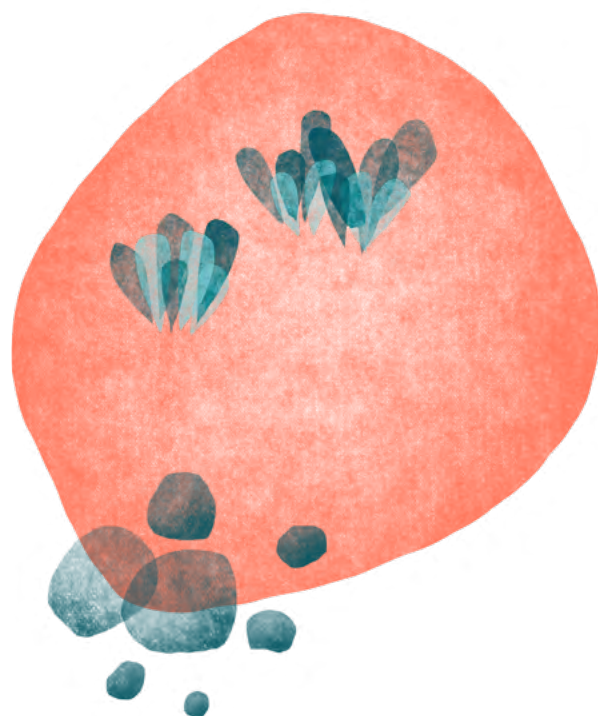
OKA des Lycéens

Ateliers-création

Autour de la création d'OKA, nous souhaitons imaginer un projet en direction de lycéens. Nous serions heureux d'accompagner l'éveil des jeunes à une conscience écologique et d'aller à la rencontre de leur façon d'être présents au monde d'aujourd'hui, bien souvent déjà traversée par la prise de conscience des urgences menaçantes pour notre civilisation et pour notre planète. Dans la continuité de notre démarche de création autour d'OKA, nous pourrions ainsi proposer d'alterner des « ateliers-philo » s'appuyant sur un corpus de textes majeurs de la pensée écosophique, et des ateliers performatifs autour de la création sonore. Au croisement de la philosophie, de l'anthropologie, de la sociologie, ces travaux invitent à repenser notre rapport au vivant. Les élèves pourraient choisir des extraits qui seraient lus par certains pendant que d'autres les accompagnent, avec un travail autour du paysage sonore à partir de matières naturelles (pierres frottées, graines secouées, bois percuté...) et d'instruments issus du « jardin planétaire musical ». Ces ateliers pourraient aboutir à des présentations en extérieur, dans des décors naturels, ou encore à une captation sonore.

2 à 3h par atelier, 2 intervenants par classe, nombre de séances à définir ensemble. Projet à construire avec les professeurs de français, histoire-géographie, musique...

Et bien d'autres formes de rencontres à imaginer ensemble...



OKA

Forme immersive pour les théâtres et les lieux non dédiés

Tout public dès 6 mois

Durée : 35 minutes / 1 à 3 représentations par jour

Jauge : 40 à 50 personnes (à préciser selon les lieux)

Équipe : 3 à 4 personnes (2 artistes, 1 régisseur.se, 1 chargée de production)

Montage : 1 à 2 service de montage (selon conditions techniques)

Technique : dimension plateau mini 80 m2 / Prévoir accueil technique lumière

CALENDRIER DE CRÉATION

SAISON 2021 . 2022

- 9 septembre, 9 et 10 novembre 2021 - laboratoire de création à Sens - Cie Le Son du Bruit
- 22 et 23 novembre 2021 - Théâtre du Parc – Scène pour un jardin planétaire/Théâtre Dunois (75)
- Avril 2022 – 3 jours de résidence à Sens - Cie Le Son du Bruit
- 6 au 10 juin 2022 - résidence à la Maison d'Émerveilles - Cie Les Demains qui chantent (93)

SAISON 2022 . 2023

- du 12 au 16 septembre 2022 - résidence à la Ferme Corsange de Bailly-Romainvilliers (77)
- du 10 au 14 octobre 2022 - résidence à la Ferme des Communes, Serris (77)
- Novembre / Décembre 2022 - 6 matinées de résidence in situ - à Bailly- Romainvilliers et Serris (77)
- du 21 au 24 novembre 2022 - résidence au Théâtre du Parc (75)
- 29 au 30 novembre 2022 - résidence à la Salle des Fêtes de Magny-le-Hongre (77)
- **1er décembre 2022 - Création d'OKA à la Salle des Fêtes de Magny-le-Hongre (77)**
- 3 et 5 décembre 2022 - 6 représentations au Maif Social Club - Festival Les Enfants d'abord, Paris (75)
- 8 février 2023 - 2 représentations au Festival Jeune et Très jeune public, Gennevilliers (92)
- 22 mars 2023 - 2 représentations à la Ferme des Communes de Serris (77)
- 24 mars 2023 - 3 représentations dans le cadre du Festival Circuit Biscuit, Joué-lès-Tours (37)
- 11 au 16 avril 2023 - 10 représentations au Théâtre du Parc / Théâtre Dunois, Paris (75)
- Avril 2023 - OKA au Festival Petis et Grands, Nantes (40)
- 27 mai 2023 - 1 représentation à la Microfolie de Saint Germain en Laye (78)
- Septembre/décembre 2023 - 2 représentations à la Ferme Corsange, Bailly-Romainvilliers (77)

Calendrier 23/24 en cours de construction

le
PORTE
-VOIX

THÉÂTRE
MUSICAL
POUR
L'ENFANCE

CONTACTS

Artistique . Florence GOGUEL . artistique@leportevoix.fr . 06 72 72 61 85

Production . Elsa BRES . administration@leportevoix.fr . 06 83 06 51 72

Diffusion . Marie Laure DUBOIS . diffusion@leportevoix.fr . 06 25 99 41 65

www.leportevoix.fr