

MUSIQUE
15 MARS 2024



THE VERY BIG EXPERIMENTAL TOUBIFRI ORCHESTRA

VEN 15 MARS À 20H / 1H30 ENV.
ESPACE DES ARTS - GRAND ESPACE

RENSEIGNEMENTS ET RÉSERVATIONS
TÉL : 03 85 42 52 12 – BILLETTERIE@ESPACE-DES-ARTS.COM
ESPACE-DES-ARTS.COM

ESPACE DES ARTS, SCÈNE NATIONALE – DIRECTION NICOLAS ROYER
CS 60022 – 71102 Chalon-sur-Saône Cedex





WWW.TOUBIFRI.COM

THE VERY BIG EXPERIMENTAL TOUBIFRI ORCHESTRA

Avec déjà trois albums à son actif, dont un avec le chanteur-poète Loïc LANTOINE, The Very Big Experimental Toubifri Orchestra est un gros orchestre tonitruant, électrique, spectaculaire, émouvant et délicat. Avec comme règle absolue de porter la musique à ses extrêmes limites !

Alors oui, Le Toubifri joue du jazz. Mais pas que ! Ça joue aussi de la variété italienne des années 70, ça chante des polyphonies de zinzin sur des paroles parfois bizarres, ça lance des petites « boules de free » mais aussi des confettis, et ça réussit même à faire de la pop anglaise. Bref, un beau bazar, mais un bazar bien organisé.

Le spectacle est ciselé, dentelé, rythmé, et des costumes à la hauteur de l'enjeu !

Le tout servi par une richesse instrumentale exceptionnelle prodiguée par une vingtaine de musicien.nes déchainé.es.

Pour faire court, il est à parier que ce spectacle, sous le signe du « Dieu Poulet »* vous fasse caqueter de plaisir !

**Du nom du dernier album du Very Big Experimental toubifri Orchestra sorti en avril 2021*

ET EN VRAI QUI SOMMES-NOUS ?

Flûte Mathilde Bouillot

Clarinette Laurent Vichard

Saxophones Stéphanie Aurières, Thibaut Fontana, Damien Sabatier, Yannick Narejos, Benjamin Nid

Trompettes Yannick Pirri, Emmanuelle Legros, Félicien Bouchot

Trombone Aloïs Benoit, Grégory Julliard

Vibraphone Mélissa Acchiardi

Piano Alice Perret

Guitare François Mignot

Basse Lucas Herberg

Batteries Corentin Quemener, Lionel Aubernon

Les techniciens:

Franck Choko Rivoire : sonorisation, régie, enregistrement, réalisation

Alizé Barnoud : création, mise en lumière

L'équipe au bureau

Production, administration : Sophie Blondeau Tel. 06 22 18 34 13

lagrandeexperimentale@gmail.com

Production, booking, partenariats : Candice De Murcia Tel. 06 51 82 60 13

toubifridiffusion@gmail.com

Nous tous au sein de l'association **La Grande Expérimentale.**

LES DISQUES



« **Waiting in the Toaster** » – The Very Big Experimental Toubifri Orchestra

Label Bleu 2014

« *Fresque pop hallucinée où Moondog et Zappa ne seraient pas dépayés... Un premier album ébouriffant à la savante alchimie tutti-frutti.* » Libération (coup de coeur 2014)

« *Du gros son et du bon groove, (...) les dix-huit musicien(ne)s du VBETO partagent à intensité égale folie des grandeurs, sens de l'humour et amour des timbres.* » JazzMag (Révélation 2014)



« **Nous** » – The Very Big Experimental Toubifri Orchestra & Loïc Lantoine
Irfan Le Label - 2017

« *Ce qui vient au monde pour ne rien troubler ne mérite ni égards ni patience.* »

En lisant cet extrait de *Fureur et mystère* de René Char cet été, difficile de ne pas faire le parallèle avec la grille du numéro que vous tenez entre vos mains. Pensez donc, à l'heure où l'individualisme exacerbé est à son firmament dans la production musicale, où les groupes doivent prévoir économiquement une formule allégée pour espérer tourner un peu plus, Loïc Lantoine & Le Very Big Expérimental Toubifri Orchestra bousculent et secouent ces nouvelles habitudes. Vingt personnes sur les routes, un double-album dans les bacs : difficile de faire plus à contre-courant. Nous nous devons de mettre en avant cette prise de risque, cet emprunt des chemins de traverse tout autant que cette oeuvre géniale.

Extrait de l'édito de Benjamin Valentie, rédacteur en chef du magazine Francofans.

GRAND PRIX SCENE
2017 - ACADEMIE
CHARLES CROS



« **Dieu Poulet** » - The Very Big Experimental Toubifri Orchestra
La Grande Expérimentale - sortie avril 2021

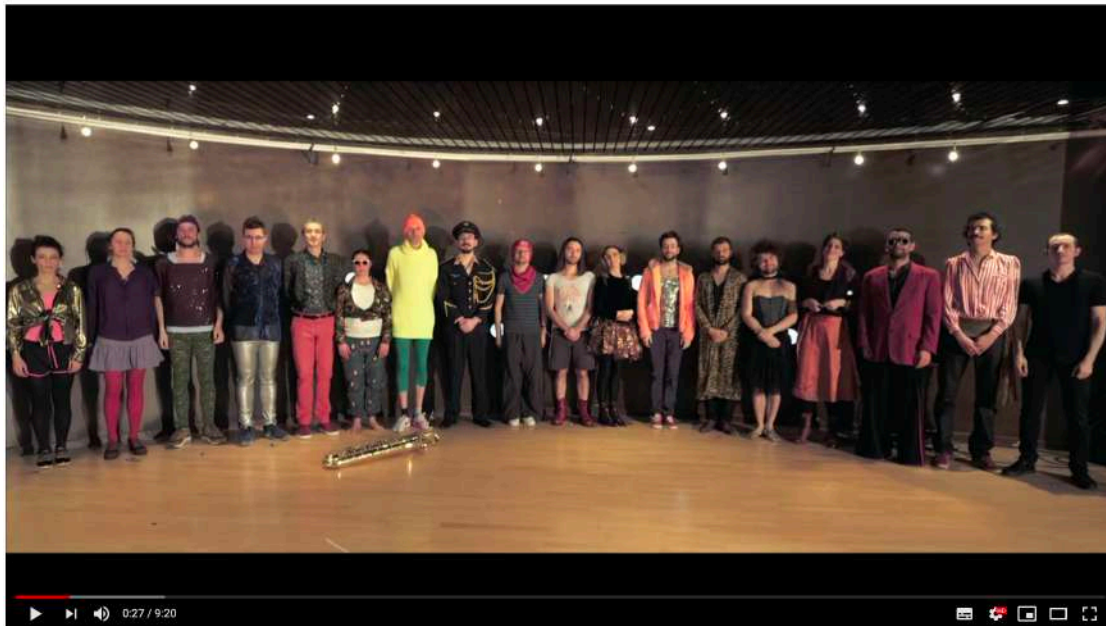
CHOC JAZZ MAGAZINE - mai 2021

« *Sans le Very Big Experimental Toubifri Orchestra, la vie est foutue !*

FIP - Avril 2021

« *Une énergie rock propulsée par une section de cuivres gargantuesque, un jazz teinté mais pas tâché de pop, de la chanson française proche d'un sentiment d'infini, comme un tout qui promet de truster les hit-parades et les oreilles pendant un moment...* » LE GRIGRI - avril 2021

QUELQUES OUTILS EN LIGNE :

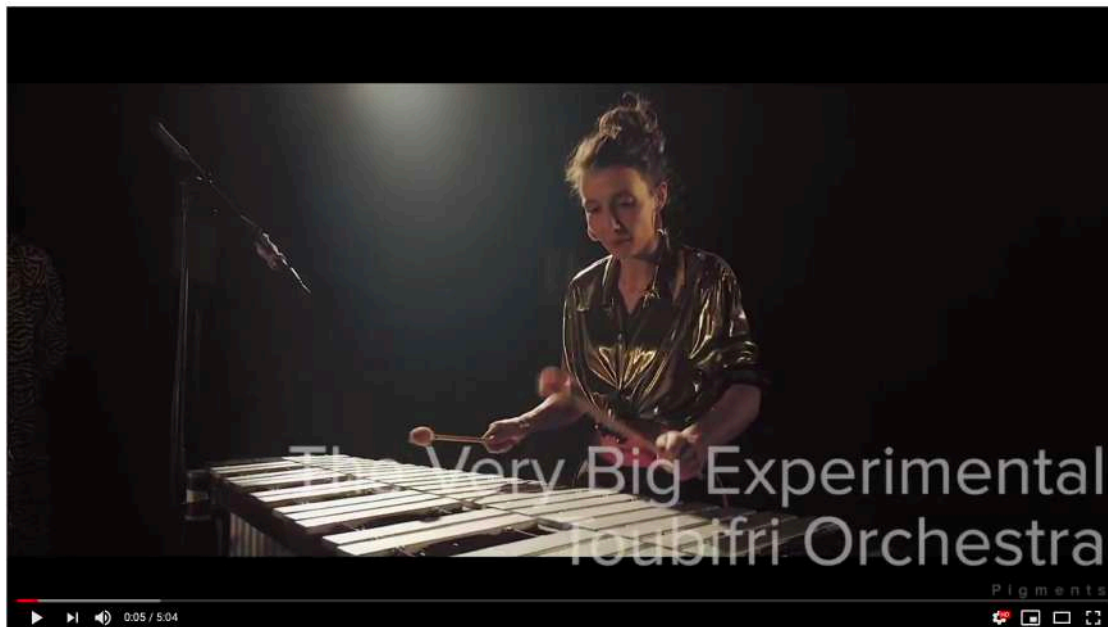


The Very Big Experimental Toubifri Orchestra - EPK 2019

EPK2019

Réalisation : Mlle Dou Production - janvier 2019

You Tube : https://youtu.be/pvw_YBYJfJs



The Very Big Experimental Toubifri Orchestra - Pigments (Emmanuelle Legros) - 2019

« **Pigments** » - live au Train-Théâtre (26)

Réalisation : Mlle Dou Production - janvier 2019

You Tube : <https://youtu.be/ZiN-Uzfxvvo>



Tell me - The Very Big Experimental Toubifri Orchestra

« **Tell me** » - Enregistré le 31/07/18 à Lyon
Réalisation : Mlle Dou Production - janvier 2019
You Tube : <https://youtu.be/raDBgzx6XAM>



Berceuse balinaise - Melissa Acchiardi - The Very Big Experimental Toubifri Orchestra

À suivre

LECTURE AUTOMATIQUE

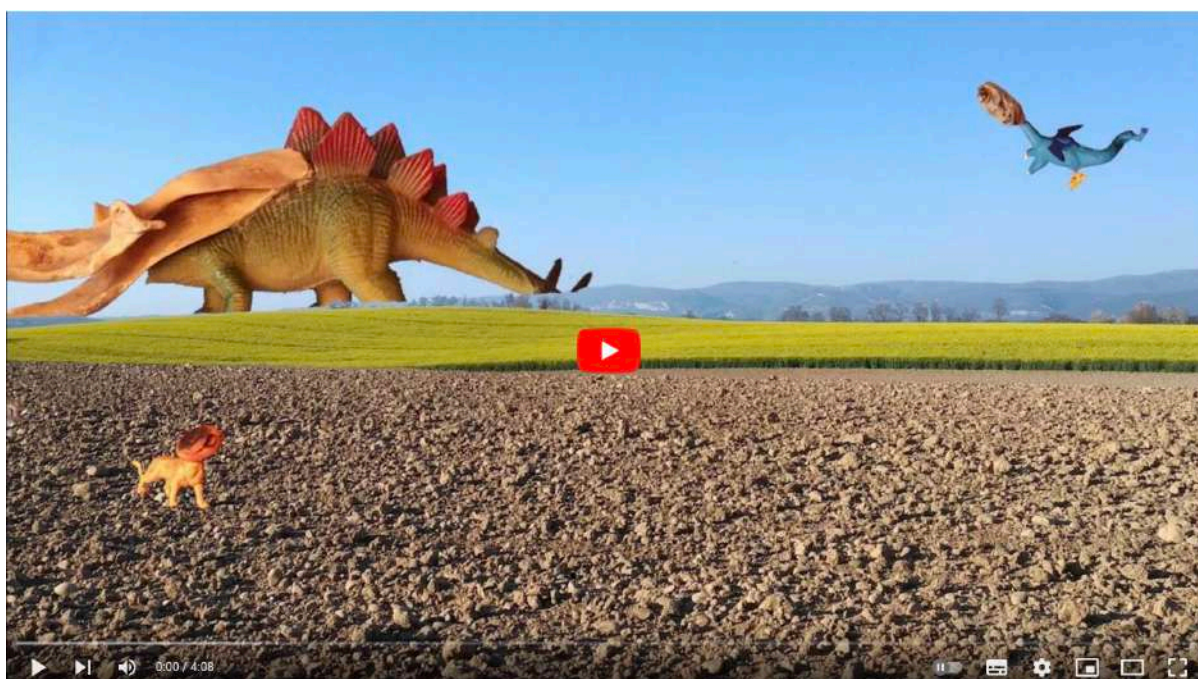
Berceuse balinaise - Enregistrée en septembre 2018
You Tube : <https://youtu.be/RoWa8vP6tVc>



The Very Big Experimental Toubifri Orchestra - Sexe ! - 2019

Sexe ! - Enregistrée en janvier 2019

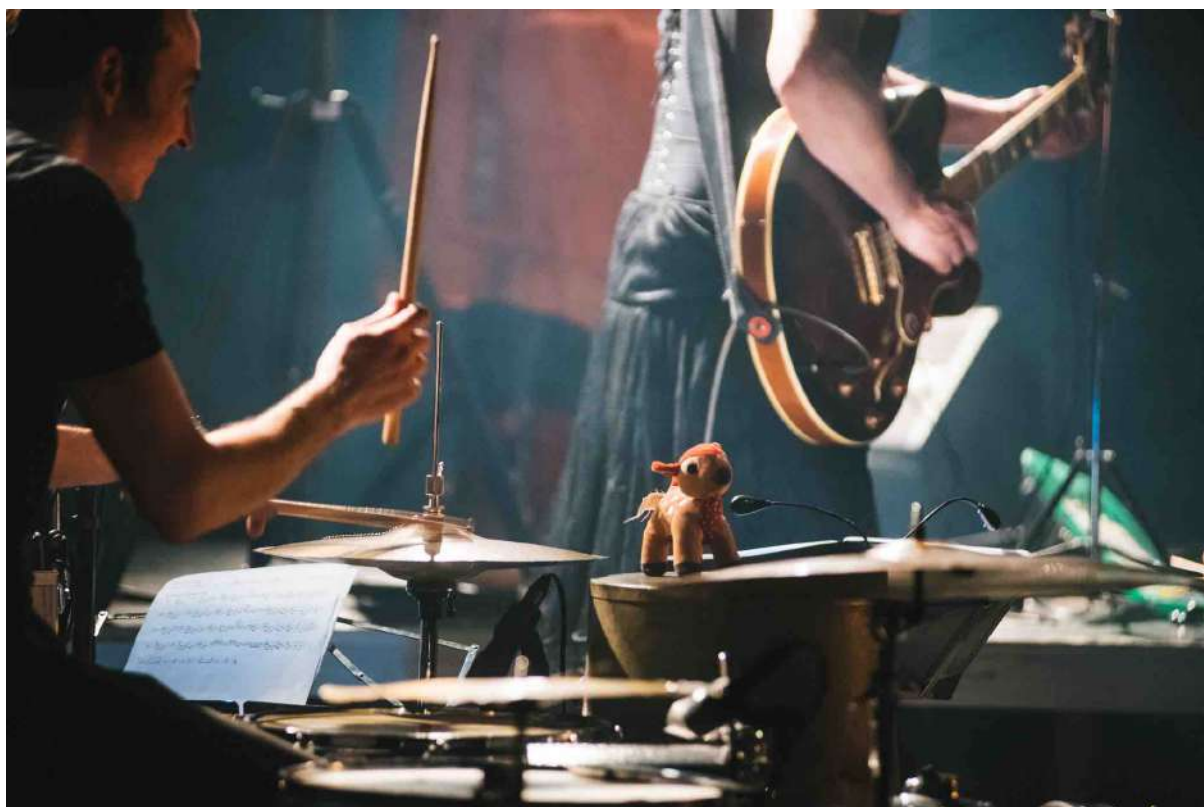
You Tube : <https://youtu.be/rx2MoqMpico>



DIEU POULET - le clip

You Tube : https://youtu.be/ZOXdL5_0XYk

PÉDAGOGIE, ACTIONS CULTURELLES, ATELIERS, RENCONTRES



- **Percussions corporelles** : tout niveau, tout public
- **Kecak balinaï** : tout niveau, tout public
- **Fanfare pour tous ou fanfare pour les nuls**, dès 9 ans (même si tu ne sais pas jouer d'un instrument)
- **Atelier parents/enfants : Et si on jouait ensemble ?**
Pratique de petites percussions et autres petits instruments simples, découverte du corps comme instrument de musique, jeux d'écoute et découverte de timbres instrumentaux originaux.
- **Jouer un morceau avec nous en concert**
« Inviter d'autres musiciens à partager la scène avec nous, c'est toujours un plaisir. Et pour le public aussi : plus on est de fous... »
- **Soundpainting**
« Ce n'est pas faire de la peinture avec du son mais le nom d'un langage international de signes dédiés à la création en temps réel. Le chef d'orchestre/compositeur ou « soundpainter », communique avec les interprètes via des signes forcément... silencieux! »
- **Impro Jazz** : *« en Impro, tout est possible ! »*

En parallèles des concerts, les structures suivantes (liste non exhaustive) nous ont proposé d'intervenir, de découvrir, d'enseigner, d'inventer de la musique. Chacune de nos venues s'élabore avec les gens, du sur-mesure, des inventions.

2022

Opéra de Lyon

Festival d'Aix en Provence

2021

Théâtre la Mouche, Saint Genis Laval (69)

Opéra de Lyon

2020

Château-Rouge, Annemasse

Scène nationale de Besançon

Opéra de Lyon

Nevers D'jazz Festival 2020

2019

Opéra de Lyon

Théâtre Nébria, Bienne (CH)

2018

Quai des Arts de Rumilly & école de musique de Rumilly

Théâtre Edwige Feuillère, Vesoul (70)

Château-Rouge, Annemasse

Le Périscope - Scène de Musiques Innovantes & Institut Médico-Educatif de Charly (69)

Dossier pédagogique disponible sur demande.



La Grande Expérimentale - Association Loi 1901
11 rue Burdeau - 69001 Lyon

Siret : 751 170 242 00034 | APE - 9001Z

Production / diffusion : Candice DE MURCIA | toubifridiffusion@gmail.com | 06 51 82 60 13

Production : Sophie BLONDEAU | lagrandeexperimentale@gmail.com | 06 22 18 34 13

WWW.TOUBIFRI.COM

<https://www.facebook.com/verybigexperimentaltoubifriorchestra>

LES CONCERTS DU TOUBIFRI

2022

Théâtre Saint Louis, Cholet / Le Dôme, Saint Avé / Espace Georges Sand, Chécy
Salle Jean Carmet, Mornant / Espace culturel Les Corbières, Lézignan Corbières
Amphi'Opéra de Lyon / Meschers sur Gironde / Festival Paris l'Eté
Festival Jazz Contreband

2021

Association Mi-Scène, Poligny / Espace Paul Jargot, Crolles
Théâtre la Mouche, Saint Genis Laval / La Fraternelle, Saint Claude
Château-Rouge, Annemasse / Le Périscope, Lyon
Le Chai du Terral, Saint Jean de Védas

2020

Scène nationale de Besançon / Altitude Jazz Festival, Briançon
Château-Rouge, Annemasse / Opéra de Lyon
l'Atrium, Tassin la Demi-Lune – ANNULÉ
D'Jazz Nevers Festival – ANNULÉ

2019

Train Théâtre, Porte lès Valence / L'Empreinte Scène Nationale , Brive la Gaillarde
Cave à Musique, Mâcon / Théâtre de Vals, Vals les bains
Espace d'Albret, Nérac / Théâtre Roger Barat, Herblay
Salle Jacques Brel, Pantin / Espace Jean Ferrat, Avion
Festival A vaulx Jazz, Vaulx en Velin / Nebia, Bienne (Suisse)
Le Reflet, Vevey (Suisse) / Théâtre Jean Vilar, Bourgoin Jallieu
Le Palace, Montataire / La Fraternelle, Saint-Claude
Château-Rouge, Annemasse / Centre culturel la Ricamarie
Le Channel, Scène Nationale de Calais

2018

Théâtre Edwige Feuillère, Vesoul / Le Polaris, Corbas / Le Moulin de Brainans
Le Quai des Arts, Rumilly / Wazemmes l'Accordéon, Lille / La Source, Fontaine
Festival Barjac m'En Chante / Festival Musicalarue / L'Estival, Saint Germain en Laye
Théâtre de Bourg-en-Bresse / Festi'val de Marne, Rungis
Trianon transatlantique, Sotteville-les-Rouen / Le Grand R, La Roche sur Yon
L'Eclat, Pont Audemer / Quai 9, Lanester / La Bouche d'Air, Nantes
Le Quai des Arts, Pornichet / Théâtre de verre, Châteaubriant
Théâtre des 7 collines, Tulle

2017

Théâtre des Mazades, Festival Détours de Chant
Les Mardi(s) du Grand Marais, Riorges / l'Arc, Scène Nationale du Creusot
Théâtre des Cordeliers, SMAC07 / Le Channel, Scène Nationale de Calais
Festival les Moulins à Paroles, Olivet / La Guinguette des Singes, Grigny
Scène Nationale de Saint Quentin en Yvelines / La Garance, SN de Cavillon
Scène Nationale d'Angoulême / La Manoque, Tonneins
L'Estive, Scène Nationale de Foix et de l'Ariège / Salle Ô Totem, Rilleux la Pape
Centre culturel de Chabeuil / La Fraternelle, Saint Claude
Le Café de la Danse, Paris / Le Fil, Saint Etienne / L'Astrolabe, Figeac

...et plein d'autres depuis 2006 !