



FICHE TECHNIQUE PETIT ESPACE

SOMMAIRE

L'EQUIPE TECHNIQUE	2
LE PETIT ESPACE	3
✓ La salle	
✓ Le plateau	
✓ La machinerie	
✓ La draperie	
LUMIERE	4 à 5
✓ Pupitres	
✓ Projecteurs	
✓ Accessoires et Effets	
SON	5 à 7
✓ Diffusion salle	
✓ Diffusion plateau	
✓ Intercom	
✓ Console	
✓ Système HF	
✓ Micro	
VIDEO	7
BACKLINE	7
BUANDERIE / LOCAL COUTURE	8
DIVERS	8
LOGES	9
INFORMATIONS PRATIQUES	10
✓ Horaires	14
✓ Accès décor	14
✓ Plan d'accès	15

L'EQUIPE TECHNIQUE

Directeur technique : Emmanuel BRETAGNON - 06.34.15.47.40
emmanuel.bretagnon@espace-des-arts.com

Responsable administrative de la direction technique : Marine MOIRAF - 03.85.42.52.21
marine.moiraf@espace-des-arts.com

Directeur technique adjoint : Georges GOMEZ - 06.46.49.50.00
georges.gomez@espace-des-arts.com

Régisseur général : David DEGUFFROY - 06.20.01.18.13
david.deguffroy@espace-des-arts.com

Régisseuse technique : Nina PIEVE - 06.74.05.79.60
nina.pieve@espace-des-arts.com

Régisseur principal plateau : Miguel HERNANDEZ - 06.21.40.25.04
miguel.hernandez@espace-des-arts.com

Régisseur plateau : Thierry SUTY
thierry.suty@espace-des-arts.com

Régisseur principal lumière : Sébastien SIVADE - 06.13.73.37.65
sebastien.sivade@espace-des-arts.com

Régisseuse lumière : Estelle MANGONE
estelle.mangone@espace-des-arts.com

Régisseur son : Cyril AUBRET - 06.77.90.92.27
cyril.aubret@espace-des-arts.com

Costumière / Habilleuse : Chantal BACHELIER
chantal.bachelier@espace-des-arts.com

Responsable bâtiment : Hervé GRANDJEAN
herve.grandjean@espace-des-arts.com

Responsable Sécurité / Gardiennage : Isabelle MALVOISIN - 03.85.42.52.18
gardiens.eda@espace-des-arts.com

SSIAP 2 : Norbert LOCTIN

SALLE : Salle de 250 places en gradin fixe avec 1^{er} rang au niveau 0 à 01,43 m du bord plateau

PLATEAU

Dimensions :

- ✓ Ouverture : 14,00 m
- ✓ Profondeur bord plateau au mur du lointain : 14,40 m
- ✓ Profondeur bord plateau 1^{er} rang gradin : 01,10 m

Dégagements de scène :

Jardin :

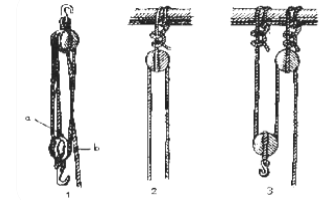
- ✓ Largeur : 03,75 m
- ✓ Profondeur : 09,90 m
- ✓ Hauteur sous passerelle : 04,40 m
- ✓ Hauteur : 07,30 m

Cour :

- ✓ Largeur : 03,40 m
- ✓ Profondeur : 09,90 m
- ✓ Hauteur sous poulies : 06,90 m
- ✓ Hauteur sous perches : 06,90 m

Détails plateau :

- ✓ Plateau en sapin
- ✓ Pas de pente
- ✓ Le plateau est au niveau zéro par rapport au gradin
- ✓ Pas de possibilité de dessous.



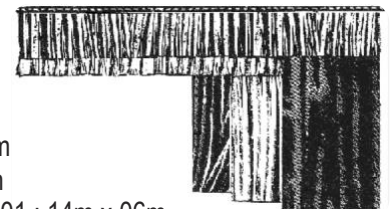
MACHINERIE

Plafond technique composé de 23 perches électriques disposées tous les 0.50m de la face au lointain (voir plan).

- ✓ Hauteur sous perches de la perche 1 à 12 06.60m
- ✓ Hauteur sous perches de la perche 12 à 23 06.20m
- ✓ Passerelle lointain et passerelles latérales, hauteurs d'accroches 05.90m et 06.60m

DRAPERIE

- ✓ 6 Plans de pendrillons en velours de scène noir : 2.50 m x 06 m
- ✓ 1 Frises en velours de scène noir : 2m x 14m
- ✓ 4 Frises en velours de scène noir : 1.50m x 14m
- ✓ 1 Rideau d'avant-scène sur patience ouverture à la grecque devant la perche 01 : 14m x 06m
- ✓ 1 Ecran de cinéma (installation fixe) de 8,60 m x 4,00 m entre les perches 16 et 17
- ✓ 2 Demi-fond L : 7m x h : 6m
- ✓ 1 Patience Geriets King
- ✓ 1 Cyclorama crème (Face/Rétro) L: 14 m x h: 6.00 m
- ✓ Tapis de danse réversible noir / blanc



LUMIERE *(parc de matériel commun aux 4 salles)*

Pupitres :

- ✓ 1 Pupitre ETC GIO 4 univers
- ✓ 1 ETC Nomad 12 univers + programming wing
- ✓ 2 CONGO JR
- ✓ 1 Light commander 48/96



Projecteurs :

- ✓ 68 PC 1Kw juliat
- ✓ 30 PC 2Kw
- ✓ 17 Fresnel 2Kw
- ✓ 8 Fresnel 5Kw
- ✓ 120 PAR 64 (CP 60/61/62)
- ✓ 10 PAR 64 Court
- ✓ 10 PAR 56 Long
- ✓ 10 PAR 56 Court
- ✓ 8 ADB DN 9/20
- ✓ 48 RJ 614 SX16/35
- ✓ 18 RJ 613 SX28/54
- ✓ 12 RJ 611 SX 11/26
- ✓ 30 RJ 714 SX15/40
- ✓ 18 RJ 713 SX29/50
- ✓ 2 RJ 933 SNX (HMI)
- ✓ 9 ADB DVW 38/57
- ✓ 2 ADB WARP22/50
- ✓ 16 MARTIN MAC AURA XB
- ✓ 8 MARTIN MAC QUANTUM Profile (no blade)
- ✓ 13 PAR Led ETC D40 lustr+
- ✓ 3 PAR Led ETC D60 lustr+
- ✓ 16 ETC S4 LUSTRE+ Série 2
- ✓ 10 OPTIQUE S4 15/30
- ✓ 16 OPTIQUE S4 25/50
- ✓ 16 OPTIQUE S4 CYCLIODES
- ✓ 6 ACL *4
- ✓ 4 ACL*2
- ✓ 58 CYCLIODE (19 sans grille)
- ✓ 24 RJ FLUO SOLO
- ✓ 8 OXO Fun Strip (T10)
- ✓ 7 BT 500

LUMIERE (suite)

Accessoires et Effets :

- ✓ 2 Unique
- ✓ 2 MDG
- ✓ 14 Echelle (H:2,50m / L: 0,50m)
- ✓ 6 Pied AL250 (H:2,50m)
- ✓ 6 Pied à crémaillère (2,20m)
- ✓ 6 Rallonge de pieds (1,30m)
- ✓ 8 Petits pieds (2,20m)
- ✓ 20 Platines (20) + bois

SON

DIFFUSION SALLE

FOH

- ✓ 2 L ACOUSTICS X12 (main L/R)
- ✓ 2 L ACOUSTICS SB 18 (main L/R)
- ✓ 1 L ACOUSTICS X12 (cluster central)

Rappels passerelle :

- ✓ 2 L ACOUSTICS X8 (delay L/R)
- ✓ 1 L ACOUSTICS X8 (delay cluster central)

SURROUND :

- ✓ 4 L ACOUSTICS X8 (2 plans side gradins)

DIFFUSION PLATEAU

- ✓ 8 L ACOUSTICS X12 (90°H x 60°V)
- ✓ 4 L ACOUSTICS X8 (100° conique)
- ✓ 2 L ACOUSTICS SB 18

CONSOLE

- ✓ 1 YAMAHA QL1

SON (suite) *(parc de matériel commun aux différentes salles)*

L'ensemble du kit ci-dessous est commun aux différentes salles et n'est donc pas disponible automatiquement
Chaque spectacle sera traité au cas par cas en fonction de vos fiches techniques et le matériel proposé négocié au plus proche de vos demandes avec le régisseur son.

CONSOLE & STAGE BOX :

- ✓ 1 MIDAS M32R + DL32
- ✓ 1 YAMAHA Rio3224D2
- ✓ 3 YAMAHA Rio1608D2
- ✓ Carte YAMAHA 1 x ADAT8 / ADAT16 / AES 8 SRC / AES 8 / XLR 4 in
2 x XLR 4 out
- ✓ Carte KLARK TEKNIK 1 x DN32 Dante

SYSTEME H.F :

- ✓ 2 Récepteurs double SHURE AD4D (470 - 636 Mhz)
- ✓ 2 Emetteurs poche SHURE ADX1
- ✓ 2 Emetteurs mini SHURE ADX1M
- ✓ 4 Emetteurs main SHURE ADX2FD / SM 58
- ✓ 1 Capsule KSM8 / KSM9
- ✓ 2 Capsules BETA 58A / BETA 87A

- ✓ 2 Récepteurs SENNHEISER EM 500 G3 (B / 626 - 668 Mhz)
- ✓ 2 Emetteurs poche SENNH SK500
- ✓ 2 Emetteurs main SENNH SKM500 – 935

- ✓ 4 Récepteurs SENNHEISER EM 100 G3 (1G8)
- ✓ 4 Emetteurs poche SENNH SK100
- ✓ 4 Emetteurs main SENNH SKM100S – 835

MICROS :

- ✓ 3 CROWN PCC 160
- ✓ 1 SHURE BETA 52A
- ✓ 1 SHURE BETA 56A
- ✓ 2 SHURE BETA 57A
- ✓ 1 SHURE BETA 58
- ✓ 2 SHURE BETA 91
- ✓ 3 SHURE BETA 98 D/S
- ✓ 4 SHURE SM 57
- ✓ 10 SHURE SM 58
- ✓ 2 SHURE SM 81
- ✓ 4 SENNHEISER 521
- ✓ 3 SENNHEISER E904
- ✓ 1 SENNHEISER E906

SON (suite)

MICROS :

- ✓ 3 RODE M5
- ✓ 6 OKTAVA MK - 012
- ✓ 6 NEUMANN KM 184
- ✓ 1 NEUMANN KMS 105
- ✓ 2 AKG C 414 XLS
- ✓ 1 AKG D 112
- ✓ 5 DPA 4060 (cravate omni - chair)
- ✓ 1 DPA 4060 (cravate omni - noir)
- ✓ 1 DPA 4061 (cravate omni - chair)
- ✓ 2 DPA 4066 (serre tête omni - chair)
- ✓ 2 DPA 4080 (cravate cardio - noir)
- ✓ 2 DPA 4099P
- ✓ 1 DPA 4099T
- ✓ 8 DI BSS AR133
- ✓ 2 DI USB RADIAL USB PRO (passive)
- ✓ 1 DI BLUETOOTH RADIAL BT PRO V2
- ✓ 1 DI stéréo RADIAL JDI DUPLEX (passive)

INTERCOMS :

- ✓ 1 Centrale CLEARCOM FreeSpeak II Base II
- ✓ 5 Postes HF CLEARCOM FreeSpeak II 1.9 GHz
- ✓ 6 Postes filaires CLEARCOM RS-703

VIDEO

- ✓ 1 Liaison RJ45-HDMI KRAMER TP-571 / TP-572 (HDMI > DGCat5 > HDMI)
- ✓ 2 Liaisons RJ45-HDMI KRAMER TP-580 TXR / RXR (HDMI>HDbaseT>HDMI)
- ✓ 1 Liaison SDI-HDMI AJA HA5+ / HI5+ (HDMI > SDI > HDMI)
- ✓ 1 Liaison SDI-HDMI BLACKMA Microconverter (HDMI > SDI > HDMI)
- ✓ 1 Convertisseur scaler AJA ROI HDMI (HDMI > SDI)
- ✓ 2 Shutters WALHBERG DMX ou interrupteur On/Off
- ✓ 3 Moniteurs 23" SAMSUNG P2370HD

BACKLINE

- ✓ 1 Piano STEINWAY modèle D274 (longueur : 2,74 m)
- ✓ 1 Piano STEINWAY modèle B211 (longueur : 2,11 m – ½ queue)



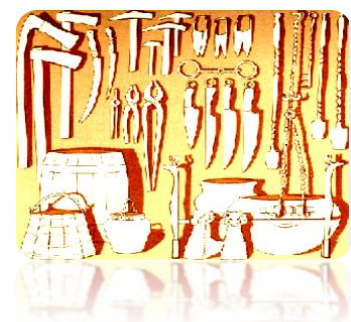
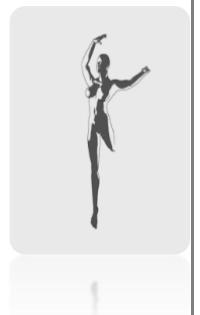
BUANDERIE / LOCAL COUTURE

- ✓ 1 Machine à laver le linge de 5 kg
- ✓ 1 Machine à laver le linge de 9 kg
- ✓ 2 Machines à sécher le linge
- ✓ 2 Centrales vapeur
- ✓ 2 Tables à repasser
- ✓ 2 Machines à coudre
- ✓ 1 Machine à coudre industrielle
- ✓ 1 Machine surjeteuse
- ✓ 10 Portants à costumes sur roulettes
- ✓ 1 Miroirs sur pieds



DIVERS

- ✓ **Une salle de répétition** ou un **studio de danse** de 15,20 m de L x 6,70 m de l x 6 m de h peuvent- être mis à votre disposition durant votre séjour au théâtre, (sous réserve de disponibilités). Nous vous prions de bien vouloir nous en formuler la demande par écrit le plus en amont possible, le cas échéant, afin de pouvoir répondre aux multiples sollicitations qui nous sont faites.
- ✓ **Un atelier de menuiserie et un atelier de serrurerie**



LOGES

Toutes les loges sont équipées d'écoutes de scène.

Dans TOUTES les Loges :

- 1 Miroir / Lampes par personne incrustés dans la tablette
- 1 Miroir Pied /1 Corbeille à Linge /1 Poubelle 1 Porte Manteau

Niveau R+2 T : (Ascenseur 2)

- Loge N°2T.1 : Personnes + 2 Lavabos
- Loge N°2T.2 : 6 Personnes + 2 Lavabos
- Loge N°2T.3 : 2 Personnes + 1 Lavabo (Loge dans l'escalier accès)
- 1 Foyer /2 Salles de Bain Complètes (Lavabo + Wc + Douche)

Niveau Plateau R+2 : (ascenseur 3)

- Loge N°2.1 : 3 Personnes + 1 Lavabo
- Loge N°2.2 : 3 Personnes + 1 Lavabo
- Loge N°2.3 : 2 Personnes + 1 Lavabo (Loge dans l'escalier accès Saint Cosme)
- 1 Salle de Bain Complète (Lavabo + Wc + Douche)

Niveau R+3 : (Ascenseur 4)

- Loge N°3.1 : 3 Personnes + 1 Lavabo
- Loge N°3.2 : 6 Personnes + 1 Lavabo
- 1 Foyer : Coin cuisine et espace restauration
- 1 Salle de Bain Complète (Lavabo + Wc + Douche)

Niveau R+4 : (Ascenseur 5)

- Loge N°4.1 : 3 Personnes + 1 Lavabo
- Loge N°4.2 : 6 Personnes + 2 Lavabos
- 1 Foyer : Coin cuisine et espace restauration
- 2 Salles de Bain Complètes (Lavabo + Wc + Douche)

Niveau R+3 : Studio NOIR : (Loges côté Bureaux)

- Loge N°1 : 4 Personnes + 1 Lavabo
- Loge N°2 : 2 Personnes + 1 Lavabo
- 1 Foyer : Coin cuisine et espace restauration
- 1 Salle de Bain Complète (Lavabo + Wc + Douche)



INFORMATIONS PRATIQUES

LES HORAIRES

Horaires de travail en période de montage :

Matin :	09h à 12h30
Après-midi :	14h00 à 18h00
Soir :	19h30 à 22h00
Possibilité de faire un service continu de 14h à 20h	



NB : Toute demande de modifications horaires devra faire l'objet d'un accord écrit de la direction technique.
Ouverture des portes au public : 30 mn avant le début du spectacle

LES ACCES DECOR

Le monte-charge :

- ✓ Longueur : 8,20 m
- ✓ Largeur : 2,15 m
- ✓ Hauteur : 2,45 m
- ✓ Charge maxi : 4 tonnes

Adresse de déchargement : Grande Rue St-Cosme 71100 Chalon-sur-Saône

Le stationnement des véhicules est situé sur un emplacement réservé (Contre-allée parallèle à la rue St-Cosme).

Pas de possibilité de stationnement à long terme pour les PL.

