



Le Théâtre Antoine Vitez est au cœur de la relation que les Ivryens entretiennent avec les arts de la scène en général. Une vision vivante et accueillante, riche des multiples complicités établies avec tous les acteurs que compte notre commune, dans ce champ artistique et au-delà. C'est d'ailleurs dans ce creuset que s'est développé ce qui est devenu le Théâtre des Quartiers d'Ivry – Centre Dramatique National du Val-de-Marne, aujourd'hui installé quelques centaines de mètres plus loin, à la Manufacture des Œillets.

Sur les cartes d'Ivry, le « Chemin du théâtre » désigne cette petite voie piétonne qui mène du métro au Théâtre Antoine Vitez. Mais c'est aussi et surtout un questionnement sans cesse renouvelé : comment aller vers les publics ? Comment inviter chacune et chacun au théâtre ? Comment offrir à toutes et tous la possibilité de vivre un moment de pensée et d'émotion partagées ? Comment provoquer cette rencontre fugace entre un public et une œuvre, créer ces quelques minutes qui peuvent nous donner à réfléchir, nous accompagner pendant des jours ou des semaines ? L'attention particulière portée aux enfants et adolescents, la présence d'artistes dans les Maisons de Quartiers, ou encore les efforts fournis pour provoquer la rencontre entre des cultures différentes, sont autant de réponses à ces questionnements, élaborées et développées saison après saison au Théâtre Antoine Vitez.

La Ville porte, aux côtés de l'équipe du théâtre, le parti-pris de la curiosité, de la bienveillance mutuelle avec les auteurs d'ici ou d'ailleurs, et avec tous les publics. Gageons de la pertinence de la démarche : à Ivry, nous sommes chaque année un peu plus nombreux à cheminer...

Olivier Beaubillard, adjoint au Maire en charge de la culture





Illustrée cette année par Fred Sochard, cette brochure a vocation à vous renseigner au mieux, mais elle ne dira jamais tout à fait le trésor qui, gisant sous l'éphéméride, luit comme un brin de paille dans l'étable. Certes, avec mes collègues Annick et Lucie, nous avons choisi des spectacles avec amour, en espérant qu'à l'instant ineffable de la représentation, il se passera « quelque chose » entre vous et le geste artistique : une cristallisation qui tient de ce que vous portez en vous chacune et chacun. Au théâtre, cette relation poétique qui se noue dans la pénombre passe par l'humaine rencontre avec les interprètes. D'où l'importance que nous accordons au tissage des solidarités entre les publics et les artistes. Et parce que nous sommes un théâtre de ville, nous pouvons installer la relation sur un long terme. Dans le jargon, on appelle ça une « résidence ». Aussi vous retrouverez, si vous suivez avec assiduité nos aventures, quelques poètes ou saltimbanques qui bivouaquent régulièrement à Ivry.

Le TOC (Théâtre Obsessionnel Compulsif) de Mirabelle Rousseau sera hors les murs pour sa deuxième année de résidence triennale, avec *La Plume et le fusil*, un monologue sur Louise Michel qui voyagera dans les quartiers d'Ivry, les locaux associatifs, les collèges et lycées. Également accompagné sur trois ans, le Collectif Quatre Ailes prépare une adaptation d'*Alice au pays des merveilles* qui ne verra le jour qu'à l'automne 2020, mais son formidable travail en direction de l'enfance et la jeunesse se poursuit en coulisse pendant qu'ils écrivent, expérimentent et répètent...

Deux créations à l'adresse des enfants sont adossées aux « Chemins du Théâtre », ce parcours pédagogique unique en son genre : la compagnie Sens Dessus Dessous, après le succès de *Dis-corde(s)*, crée *La mélodie d'ici-là*, répétée dans nos murs depuis un an ; nous avons demandé à Sylvianne Simonet de concevoir une adaptation pour les plus petits de sa fable écolo-poétique *L'Arbre Monde* (présentée aux adultes). Elle lui a donné un titre qui fait promesse : *Alaloupe*. Nous permettons à la Compagnie Théâtrale de la Cité de poursuivre sa recherche au long cours sur la voie de ses « quatre Molière » : Nicolas Hocquenghem reprend son *Dom Juan* de 2013 et *Le Tartuffe* qui l'an passé a mis le public en émoi... En dehors des résidences contractuelles, nous cultivons de nombreuses fidélités. C'est ainsi que Isabelle Fruleux, qui avait présenté en 2016 une adaptation des *Indes* d'Edouard Glissant et nous avait retrouvés pour une lecture lumineuse de *Frères migrants*, de Patrick Chamoiseau, va donner à entendre en musique le beau roman de Lydie Salvayre sur Jimi Hendrix, *Hymne*.

La fidélité, c'est le mode de relation que nous entretenons le plus souvent avec les chanteurs, car l'économie du monde de la musique se prête peu à des projections à long terme. Nous consacrons d'autant plus de temps à soutenir en amont la recherche, l'écriture, le projet scénique, en un mot l'aventure. Les amoureux de la chanson retrouveront certainement avec plaisir BabX, qui a carte blanche pour imaginer une soirée unique, et Michel Hermon, au répertoire inépuisable, avec un

triolet *au féminin*. Nous vous ferons découvrir un avant-goût de la création de Faiza Kaddour, qui se réapproprie Colette Magny. Et nous laisserons tout le temps nécessaire à Léopoldine HH pour accoucher de son nouvel album, en vous permettant de découvrir pas à pas, hors les murs, notamment au Forum Léo Ferré, de nouveaux titres et de nouveaux arrangements.

L'art ne vit que d'imprévus et de rencontres. Sans ce désordre au sein d'un programme ordonné, nous aurions l'impression de vous convier à de la consommation culturelle. Nos complicités avec le festival Sons d'hiver, et comme en écho, avec La Voix est libre, sont emblématiques de cette confiance que nous accordons à l'improvisation, à la liberté des artistes qui vous l'offrent en retour. Puisse-t-elle vous procurer joie et confiance.

Christophe Adriani, directeur du Théâtre Antoine Vitez - scène d'Ivry

Dès novembre, Louise Michel débarque dans les salles de classes, les Maisons de Quartier, les locaux associatifs. C'est gratuit. On vous précisera les rendez-vous au fur et à mesure.

La plume et le fusil

À travers le personnage de Louise Michel, le corps féminin surgit dans l'espace public. Le spectacle aborde sous forme d'épisodes plusieurs moments de sa vie et différents aspects de son militantisme : son engagement en tant qu'enseignante, pour une pédagogie nouvelle et ludique, des écoles libres, mixtes et citoyennes, sa lutte pour la cause féministe ainsi que sa période de combattante à travers l'épisode de la Commune, et enfin sa défense de la cause des Kanaks en Nouvelle-Calédonie où elle sera déportée de 1873 et 1880.

« Pour ma part, je suis avec tous les groupes qui attaquent soit par la pioche, soit par la mine, soit par le feu, l'édifice maudit de la vieille société. » Louise Michel

/ À partir des textes de Louise Michel
Émilie Paillard : interprétation - Mirabelle Rousseau : mise en scène
/ Muriel Malguy : dramaturgie / Mina Ly : costumes
Production Le T.O.C. / Co-production Le Forum, Boissy Saint Léger
/ Avec le soutien du Collectif 12, Mantes la jolie, du Théâtre Antoine Vitez- scène d'Ivry, du Ministère de la Culture - DRAC Ile de France, de la Région Ile de France. /

GRAND ENVOL

SEPTEMBRE

Ouverture

samedi 21

C'est reparti pour le grand décollage. Détachez vos ceintures, on n'est pas là pour se faire engueuler mais pour faire la fête. On commence dans la boue mais tout finira par des chansons.

GADOUÉ

CIE LE JARDIN DES DÉLICES

17h

Durée 30 mn

Dès 3 ans

Entrée libre
sur réservation

Le public s'installe tout autour d'une piste recouverte de boue blanche. Du bout des orteils, le jongleur s'avance dans la glaise... En complet veston, il cumule les difficultés : ne pas se salir, ne pas glisser, ne pas faire tomber sa balle, tout en tentant des figures de plus en plus complexes. Ça colle, ça glisse, ça tache ! C'est le plaisir de la patouille, le frisson du défendu, la joie du pas correct. Nathan Israël jongle avec nos contradictions...

/ Avec Nathan Israël.

Luna Rousseau et Nathan Israël : auteurs / Luna Rousseau : Conception, mise en scène et dramaturgie / Vincent Berthe de Pommery ou Bruno Cavilla : régie /

PRÉSENTATION DE LA SAISON

19h

Durée présumée
1h55

Entrée libre
sur réservation
suivie d'un apéro

Ponctuée par des extraits de *La mélodie d'ici-là* (voir page 14), une présentation au galop des trente et quelques spectacles des neuf mois à venir. En compagnie d'artistes en vidéo et d'autres en chair et en os, qui restent avec nous après pour répondre à vos questions en levant le coude.

Suivi de

THOMAS SCHOEFLER JR

Pour chauffer l'ambiance, un one-man band débarqué de la planète du blues rock, dont on ne sait plus s'il possède ses instruments ou si ce sont eux qui le possèdent, où les cordes claquent puis caressent, où l'harmonica déchire le cœur, avec une voix reconnaissable entre mille.

ET AFTER : DJ VITEZ

L'équipe vous fera peut-être danser ou chanter, sur un répertoire de vinyles triés sur le volet par Dj Bonobox, grand maître de cérémonie.

CAUSES COMMUNES

SEPTEMBRE

vendredi 27

19h

samedi 28

dimanche 29

17h

Entrée libre

Initiée la saison dernière dans une période orageuse socialement, ces rencontres dédiées aux luttes actuelles et à leurs croisements possibles sont plus que jamais d'actualité pour nous aider à redresser la tête collectivement. Trois rendez-vous en compagnie de celles et ceux qui nous donnent à lire et entendre des voix discordantes : universitaires partageux et partageuses, journalistes indépendants et indépendantes, militantes et militants engagé-e-s dans des expériences singulières, artistes... Ce n'est qu'un début, continuons le débat !

LONGWY-TEXAS

SEPTEMBRE

Récit - aventure Sociale

samedi 28

20h

Durée 55 mn

Entrée libre
sur réservation

Carole Thibaut, autrice et metteuse en scène, nous raconte par l'intime le passé industriel du bassin minier lorrain. Défilent les photographies défraîchies du passé familial. Quand l'entreprise prend les hommes et nie les femmes...

« Il y a des photos prises par mon père et par mon grand-père. Des photos de l'usine. Des bouts de films en Super 8. (...) Des bruits de manifestation. Il y a ce que je vais rechercher de cette mémoire fantasmée, De nos petites légendes personnelles. Et de la réalité si elle existe. » Carole Thibaut

/ De et avec Carole Thibaut /

OCTOBRE

Voix, compositions
et petits instruments

mercredi 02

10h

samedi 05

17h

+ 6 représentations
scolaires (cf page 42)

Durée 40 mn

EN FAMILLE

Dès 3 ans

Tarif unique 6€

Dans le cadre
du Festi'Val de Marne

LES
REFRAINS
DES
GAMINS

L'échappée BELLE

SERENA FISSEAU, AIMÉE DE LA SALLE

« ...Feu rouge Feu rouge Feu rouge !

Pas une ne bouge !

Tortues jaunes, tortues beiges, tortues noires,

Tortues têtues Tintamarre ! ... »

Extrait de L'embouteillage de Jacques Charpentreau

Que faire coincé dans un embouteillage pendant des heures ?
Grogner ou s'en amuser ?

Prisonnières de leur maison à roulettes, deux amies croisent
le petit bonhomme du feu tricolore, le ballet des es-
sui-glaces, l'oiseau perché sur un arbre, le pas des piétons
et le tam-tam de la pluie, la mouche emprisonnée qui fait
loucher... Peu à peu, la fête en chansons s'installe !

/ Avec Serena Fisseau et Aimée de La Salle

Olivier Prou : mise en scène / Flore Dupont : création lumière / Alan
Le Dem : création sonore et régie /

La JIMI

La JIMI (Journée des Initiatives
Musicales Indépendantes) pro-
pose chaque année des « cartes
blanches » à deux structures

qui se démarquent par leur soutien aux musiques indépen-
dantes. Cette année le magazine NEW NOÏSE et le tourneur
AFTWRK se sont vus confier chacun la programmation d'une
soirée.

OCTOBRE

Musique « indé »

vendredi 11

samedi 12

à partir de 19h30

Tarif soirée 10€
valable pour les concerts
au théâtre

JIMI

Carte Blanche à NEW NOÏSE avec LANE / BIRDS IN ROW

New Noise, le magazine des musiques modernes et aven-
tureuses, bruyantes ou pas, présente deux de ses groupes
chéris. LANE, qui est né de la collision de membres des ines-
timables Thugs et des énergiques Daria, propose un cocktail
punk-pop qui mêle l'impertinence des 80's et la dextérité
des 90's à l'audace des 00's. Les Birds in Row, combo de
Laval, sont devenus, eux, la référence d'un punk screamo
qui tabasse mais qui se veut avant tout mélodique.

Carte Blanche à AFTWRK avec BISOU / TETRA HYDRO K / MAHOM

AFTWRK est le producteur et le tourneur de ce qui se fait de
mieux en dub. La structure nous envoie trois projets. Bisou
fait mouche avec ses compositions bien ciselées, aux in-
fluences pop assumées et aux mélodies grisantes. Le duo de
« chimistes » de Tetra Hydro K mixe acoustique et électro.
Les Mahom s'inspirent de la scène dub anglaise et des codes
du reggae, le tout revisité à la française avec une couleur
électro et une touche ethnique.

OCTOBRE

Chanson

samedi 19

20h

Tarifs
plein 20€ / réduit 12€

FESTI
VAL
DE
MARNE

ALEX BEAUPAIN

La chanson d'amour, genre menacé soit par l'anecdote soit
par le sentimentalisme, a retrouvé avec lui une intensité, un
lyrisme et une vitalité qui semblaient perdus. Son sixième
album, *Pas plus le jour que la nuit*, sortira en octobre 2019.
Des chansons d'amour toujours, mais aussi d'autres, tour-
nées vers le monde, empreintes de nostalgie, qui sonnent
comme un rappel au devoir politique de ne pas hypothéquer
l'avenir.

« Cours camarade, redis-nous ton beau discours, sur ton
estrade, le poing levé, le cœur lourd »

/ Alex Beaupain : chant, piano / Valentine Duteil : violoncelle / Victor
Paimblanc : guitare / Basse, batterie : distribution en cours /

Première partie : LISE MARTIN

Dans un style folk « à la française », la voix vibrante et
singulière de la chanteuse porte des textes particulièrement
profonds et poétiques.



NOVEMBRE

Cabaret politique

samedi 23
20h

Durée 1h20

Tarif découverte 10€

ENVOÛTEMENT, SPECTACLE, PROFÉRATIONS

CIE PUBLIC CHÉRI

Régis Hébette et ses complices interrogent avec un sérieux non dénué d'humour les formes de l'engagement, depuis l'après-guerre jusqu'au mouvement des Gilets Jaunes en passant par les audaces du Cortège de tête. Un même appel à en finir avec le spectacle et à dépasser toute séparation entre l'art et la vie. A travers une forme qui renvoie tantôt à une conférence, tantôt à une revue de cabaret, tantôt à une suite musicale, une chercheuse et ses trois acolytes investissent l'espace de la scène pour un carnet de notes vivant où les proférations du passé sont engagées comme autant d'énigmes à réinterroger au présent.

« ... le poétique fait irruption. La chanson aussi, de façon inattendue. Ce n'est plus un colloque mais une performance bizarroïde d'une heure, pleine d'humour, qui nous parle d'aujourd'hui (...) » Mathieu Perez, Le Canard Enchaîné

/ Pascal Bernier, Cristina De Simone, Nicolas Flesch, François Tarot, Armel Veilhan : jeu, musique et collaboration à l'écriture / Saïd Lahmar : lumière / Delphine Brouard : scénographie et costumes / Régis Hébette : metteur en Scène /



NOVEMBRE

Fantaisies botaniques

CIE LES GRANDES POINTURES



Fantaisie botanique de plus près

Pensée pour les plus jeunes, cette variation de *l'Arbre Monde* invite à se pencher pour regarder ce qui pousse sous nos pieds...

Qui mieux qu'un enfant sait regarder de près les lichens et les écorces, paysages stupéfiants, univers fantastiques. Qui mieux que lui sait le brillant du marron, les nervures de la feuille, le vol de la samare de l'érable, la violence des épines, l'odeur des buis... ou des figuiers...

Il ne s'agit pas ici de faire classe, mais de partager mystères, questions, savoirs, espoirs et émerveillements. Et que ça bourgeoonne, que ça marcotte, que ça bouture, que ça rhizome.

/ De et avec Sylviane Simonet / Isabelle Pillot : accompagnement artistique /

mercredi 27

14h30

samedi 30

17h

+ 6 représentations scolaires (cf page 42)

Durée 45 mn à la louche

EN FAMILLE

Dès 7 ans

Tarifs

enfants jusqu'à 16 ans 6€

/ parents 10€

plein 15€ / réduit 13€



Fantaisie botanique

et voyage théâtral au milieu des arbres

Sylviane Simonet rend hommage au marcheur, à celui qui prend son temps. Un récit poétique et écologique qui adopte le parti-pris du végétal, celui des arbres et de la canopée.

Si *Alaloupe* sème les graines qui feront les forêts, *l'Arbre Monde* est un voyage théâtral au milieu des arbres, un récit où se rencontrent science, arts, littérature. Effroi, délices et aventures. *L'Arbre Monde* est un hommage au promeneur, une douce conférence de la feuille, un plaidoyer pour le vivant.

L'exploration du monde n'est pas terminée.

« Je partagerai avec vous l'herbier de mes lectures, celles qui m'ont appris que les racines ont des cerveaux, que les plantes dansent, que des orchidées se déguisent en abeilles pour d'étranges amours. Et d'autres extravagances dont certaines sont fort drôles... Car il est urgent de retisser les liens entre les arbres et nous parce qu'ils nous sont vitaux, qu'ils nous consolent et qu'ils sont beaux. Il n'est pas exclu de se perdre dans la forêt, de rencontrer Van Gogh, Stradivarius, Macbeth... » Sylviane Simonet

/ Sylviane Simonet : conception & jeu / Hélène Ninérola : accompagnement artistique / Eva Grüber Illoret : peintures / Danièle Barilla : costume /

1336 (parole de Fralibs)

DÉCEMBRE

Récit - aventure Sociale

PHILIPPE DURAND

jeudi 05
20h

Durée 1h30

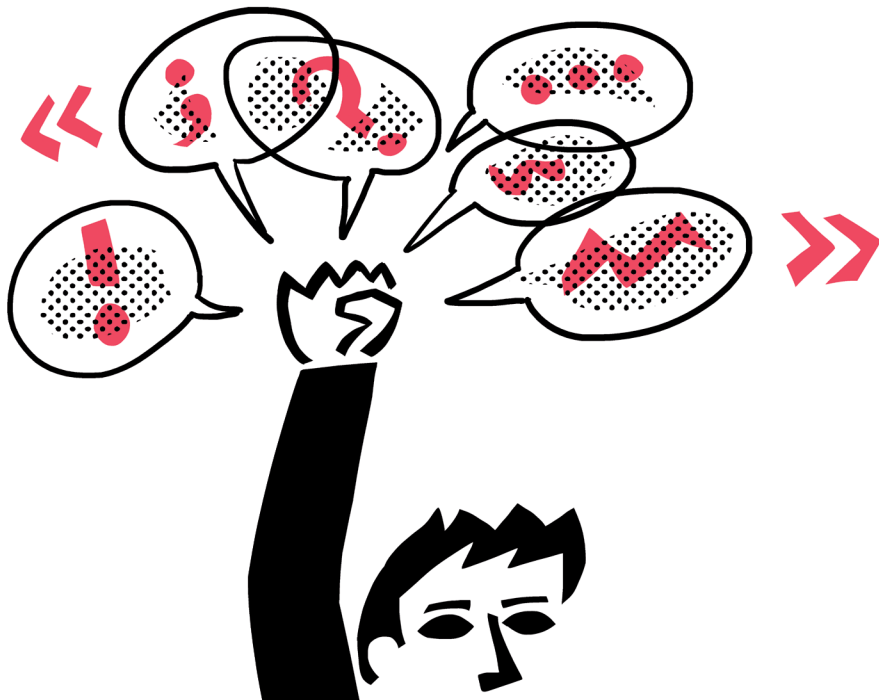
Tarifs
plein 20€ / réduit 15€

Les 1336 jours de lutte des salariés de l'usine de thés et infusions de Gémenos. Un seul en scène qui retrace, avec humour et énergie, les grands faits de cette épopée sociale et humaine, de l'annonce de leur licenciement à la constitution d'une SCOP.

Un combat de David et Goliath modernes. Philippe Durand prête sa voix aux Fralibs, ces hommes et femmes qui, attachés à leur travail et refusant la fatalité, ont fait plier le géant économique Unilever.

« 1h30 plus tard, c'est l'émotion de l'authenticité qui émerge. (...) A chaque page qui se tourne, il se fait le passeur d'un chœur en lutte. » FRANCE CULTURE

/ De et avec Philippe Durand /



BABX EN LIBERTÉ

DÉCEMBRE

Chanson

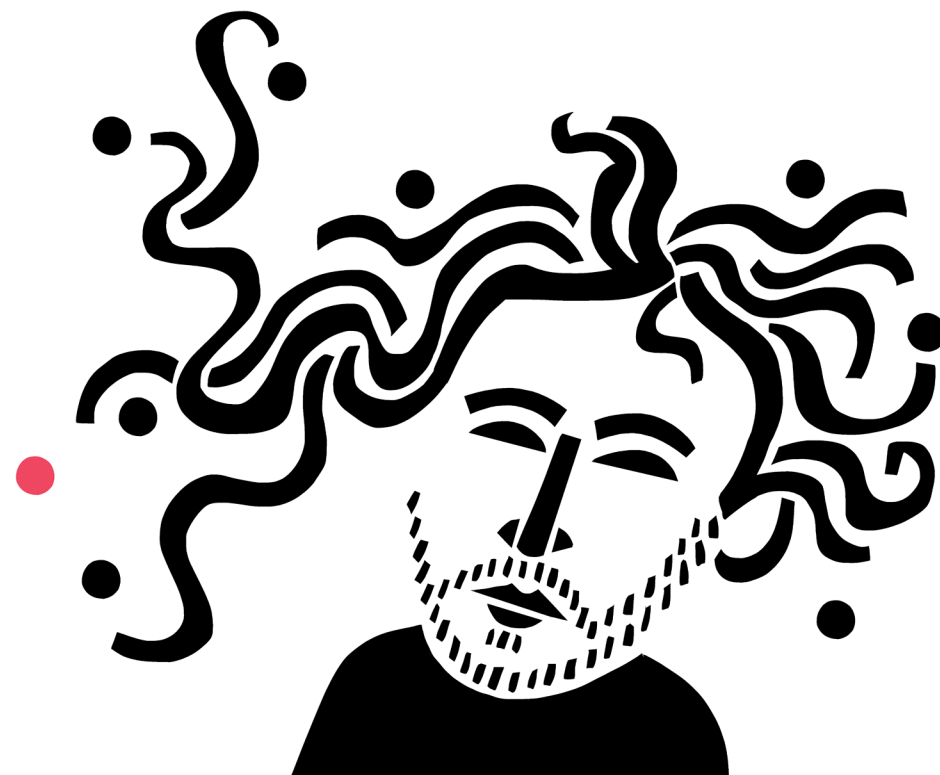
samedi 07
20h

Tarifs
plein 20€ / réduit 15€

L'interprétation inspirée de ses poètes de cœur, puis du répertoire de Nougaro en compagnie de Minvielle et Thomas de Pourquery la saison dernière, nous avait enchantés. Le voici de nouveau tout entier auteur-compositeur-interprète, entouré de complices qu'il croise sur ses chemins de traverse.

« Brouilleur de pistes, passionnément en mouvement, terriblement inventif, farouchement indépendant, dégagé des contraintes inhérentes à l'industrie du disque. Chez lui, l'audace s'apparente à un fonctionnement interne, une source naturelle. » Libération

« Les mots sont des instruments comme les autres. » Babx



LA MÉLODIE

DÉCEMBRE

Duo jonglé et dansé

mercredi 11

14h30

samedi 14

17h

dimanche 15

16h

+ 6 représentations
scolaires (cf page 42)

Durée 50 mn

EN FAMILLE

Dès 6 ans

Tarifs

enfants jusqu'à 16 ans 6€

/ parents 10€

plein 15€ / réduit 13€

CIE SENS DESSUS DESSOUS

La compagnie Sens Dessus Dessous, dirigée par Jive Faury, après son inoubliable *Dis-corde(s)*, est à nouveau en création à Ivry pour un duo mêlant objets et vidéos chorégraphiés.

La Mélodie d'ici là est une pièce visuelle, chorégraphique inspirée du théâtre d'objet. Grâce aux arts numériques, elle nous plonge dans une nouvelle réalité poétique.

Dans un jeu de métamorphoses visuelles, la réalité est détournée pour faire émerger un univers de fantaisie, d'absurde, un vertige joyeux et coloré.

La Mélodie d'ici là est un terrain de jeu qui défie et démultiplie les limites de notre perception. Un spectacle enchanteur qui évoque la puissance de l'imagination !

« *Vivre, c'est passer d'un espace à un autre, en essayant le plus possible de ne pas se cogner.* » Georges Perec

/ Aurélie Galibourg et Jive Faury : conception et interprétation / Jive Faury : mise en scène / Florent Hamon : aide à la mise en scène / Pierre Le Bourgeois : composition musicale / Jive Faury : conception et réalisation vidéo / Jacques Hoepffner : aide à la scénographie numérique / Olivier Naslin : création lumière et régie / Emmanuelle Grobet : conception scénographie et costumes /

D'ICI LÀ





JANVIER

Théâtre

LE JOLI COLLECTIF

mercredi 08

14h30

samedi 11

17h

+ 6 représentations
scolaires (cf page 42)

Durée 40 mn

EN FAMILLE

Dès 8 ans

Tarifs

enfants jusqu'à 16 ans 6€
/ parents 10€
plein 15€ / réduit 13€

« *Vilain canard* deviendra cygne. Petit d'homme deviendra grand ».

Une redécouverte du célèbre conte d'Andersen avec un vilain petit canard qui nous fait partager sa quête. Ce jour-là, il faisait beau pourtant au bord de la mare, mais il n'était pas prêt lui, le gris, le laid... à sortir de sa coquille. Comment va-t-il trouver sa propre route sur un chemin plein de pièges et de découragement ? Il reprendra confiance, trouvera son envol.

/ Ramona Badescu : texte / Enora Boëlle & Robin Lescouët : mise en scène / Enora Boëlle : jeu / Anthony Merlaud : création lumière / Nina Ollivro : régie / Elisabeth Bouëtard : production-diffusion / Rouge Gorge : musique /



JANVIER

Théâtre

LE JOLI COLLECTIF

mercredi 08

10h

samedi 11

20h

+ 1 représentation
scolaire (cf page 42)

Durée 1h

Tarifs

6€ jusqu'à 16 ans
plein 15€ / réduit 13€

Alors qu'elle adaptait à la scène et pour les enfants *Moi Canard*, inspiré du *Vilain petit canard*, Enora Boëlle a plongé dans ses souvenirs d'adolescente. Avec grande tendresse et une bonne dose d'autodérision, elle nous rappelle ce moment où nous cherchions maladroitement à nous construire une identité, à l'appui parfois d'étranges références héroïques.

/ Enora Boëlle : concept, jeu et mise en scène / Robin Lescouët : aide à l'écriture / Anthony Merlaud : création lumières / Nina Ollivro : régie / Elisabeth Bouëtard : production/diffusion /





Hymne

JANVIER

Récit musical

CIE LOUFRIED

jeudis 16, 23 & 30
vendredis 17, 24 & 31
20h

Durée 1h15

Tarifs
découverte 10€
6€ jusqu'à 16 ans

En août 1969, à Woodstock, dans une Amérique figée dans ses cloisonnements culturels, sociaux et raciaux, Jimi Hendrix joue l'hymne national, *The Star-Spangled Banner*, d'une manière qui balaya bon nombre d'idées reçues. L'écrivaine Lydie Salvayre nous rappelle cet acte libertaire dans *Hymne*, porté à la scène par Isabelle Fruleux. Un récit musical qui devient chant, prière, matière et vibration.

« *Un Américain aux ascendances africaine, européenne et cherokee, issu des classes pauvres, leader d'un groupe majoritairement blanc devant un public qui l'est tout autant, revisite l'hymne national américain avec une telle virtuosité qu'il y laissera son empreinte. Dans un contexte violent de répression et de mobilisation contre la guerre du Vietnam, Hendrix s'adresse à son auditoire à travers le code commun des symboles patriotiques et leur fait dire autre chose. La pluralité y est vibrante, l'acte est ineffaçable.* » Isabelle Fruleux

/ Isabelle Fruleux : voix, conception et adaptation d'après « Hymne » de Lydie Salvayre / Felipe Cabrera : basse électrique et compositions / Vladimir Médail : guitare / Claude Valentin : conception sonore / David Antore : Scénographie et conception lumière / Coline Dalle : costumes /



Souad Massi

JANVIER

Chanson

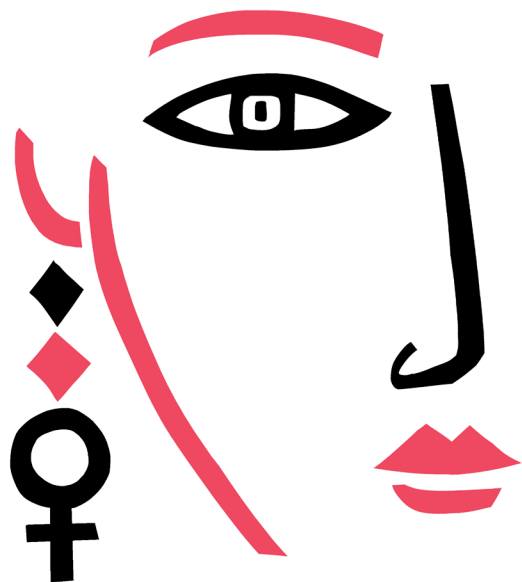
mardi 28
20h

Tarifs

plein 20€ / réduit 15€
6€ jusqu'à 16 ans

Bercée par la musique algéroise, Souad Massi tend un pont entre musique folk et chaâbi. Dans son nouvel album (Oumniya - « mon souhait » - sortie prévue en automne 2019), la chanteuse a le désir de mettre en avant la condition des femmes à travers le temps et dans le monde. Engagée auprès du mouvement populaire algérien, elle exprime ici aussi son soutien à toutes les luttes qui participent à l'ouverture d'une voie démocratique : celle de l'indépendance et du droit à la dignité pour tous.

/ Souad Massi : chant, guitare / Rabah Khalfa : derbouka / Mehdi Dalil : mandol, guitare / Mokrane Aldani : violon alto / Adriano Tenorio (dit « DD ») : percussions /



Première partie : FAÏZA KADDOUR

Elle nous fera redécouvrir le répertoire de la grande **Colette Magny** (figure de la chanson politique des années 1960 et 1970).

FESTIVAL SONS D'HIVER

FÉVRIER

Musique

jeudi 06
20h

Tarifs

plein 20€ / réduit 15€

SONS D'HIVER

Sons d'hiver propose une programmation audacieuse et exigeante dans 14 villes du Val-de-Marne et à Paris.

SERGE PEY & INVITÉ

Appelé le « poète des bâtons », sur lesquels il grave, incise et peint ses textes, Serge Pey déclame au rythme des pieds qui accompagnent son dire halluciné. Poète de la rupture des frontières de l'art, plasticien, théoricien et critique, il explore les phénomènes de ritualisation du langage dans la pratique orale du poème. Comme tout bon chaman, il s'entoure volontiers d'artistes disposés à la transe musicale.

/ Serge Pey, textes, voix / Invité en cours de distribution /

LE CRI DU CAIRE

Le cri du cœur d'un chanteur soufi égyptien, Abdullah Miniawy, porte-parole de la jeunesse égyptienne, épris de justice. Spiritualité et liberté s'accordent dans un même désir d'invention et de partage pour porter les espoirs des peuples aux voix muselées face à aux oppressions politiques, sociales et religieuses. Entre rock, poésie soufie, jazz, spoken word et volutes orientales, *Le cri du Caire* transcende les racines, les identités et les frontières.

/ Abdullah Miniawy : chant, trompette, composition / Peter Corser : saxophone, composition / Karsten Hochapfel : guitare, violoncelle /



DOM JUAN

FÉVRIER

Théâtre

MOLIÈRE / NICOLAS HOCQUENGHEM

jeudi 27
20h

Durée 1h40

Tarifs
plein 20€ / réduit 15€
6€ jusqu'à 16 ans

Dom Juan - le festin de pierre est une grande pièce de théâtre, mais on oublie parfois que c'est une comédie... La langue y est savante, les scènes s'y succèdent en séquences comme au cinéma. Des considérations d'ordre psychologique risqueraient d'en attrister le propos, d'en ôter une légèreté nécessaire au comique des situations et des personnages, souvent fantasques, toujours étranges...

Tous les spectacles de la Compagnie Théâtrale de la Cité accordent une importance primordiale au texte, à la langue écrite pour le théâtre : notre rôle premier est de le donner à entendre. Cela passe par un système de diction, élaboré sur la base des règles classiques et des impératifs soulevés par l'auteur, ses choix syntaxiques mais aussi des règles d'usage de la langue française dans sa modernité. En ce sens, *Dom Juan* est un délice : la prose scandée de Molière (ou prose rythmée, cadencée) demande une grande vélocité aux comédiens.

Dans notre *Dom Juan*, c'est la jeunesse qui respire une prose sublime, une jeunesse désinvolte, effrayante et cruelle, fatalement complice d'un Sganarelle aussi poltron que médisant, parfois philosophe. Tous les autres personnages sont interprétés par deux uniques comédiens dans un décor de jeu de cubes aux constructions multiples magiquement éclairées.

/ Par la Compagnie Théâtrale de la Cité / Avec Ingrid Bellut, Didier Dicale, Nicolas Hocquenghem et Karl Rachedi / Hassen Sider : lumière / Evelyne Guillin : costumes / Gérard Astor : conseiller dramaturgique / Arthur Mauvais : coordination technique /

LE TARTUFFE

FÉVRIER

Théâtre

MOLIÈRE / NICOLAS HOCQUENGHEM

vendredi 28
20h

Durée 1h25

Tarifs
plein 20€ / réduit 15€
6€ jusqu'à 16 ans

Le texte de *Le Tartuffe ou l'hypocrite* de 1664, dans la première version écrite par Molière (avant que la censure ne lui impose de faire évoluer sa pièce en lui rajoutant deux actes et plusieurs personnages) est plus dense, plus compact, sans concessions : comme une sublime provocation. C'est pour cela que nous avons retenu cette version quasi inédite, avec l'accord bienveillant de Georges Forestier qui l'a reconstruite. Le choix radical est ici de casser les codes tout en respectant la langue, en travaillant avec les acteurs à une invention de la prononciation : un art de la diction en douze pieds où l'on respire l'alexandrin, avec des conventions fortes, des concepts scénographiques qui sont la marque de fabrique de la compagnie (jeu frontal, scènes chorales), et surtout un spectaculaire engagement comique et poétique de chaque interprète.

En effet, dans la famille d'Orgon, tout le monde s'engueule ! La scène d'ouverture de la comédie qui réunit (presque) toute la famille est un magnifique exemple de révolte intergénérationnelle... La calomnie, les mensonges et la médiosance y sont dénoncés violemment et avec causticité comme des poisons sociétaux. Le terrain est bien préparé, le fracas annoncé, Tartuffe peut entrer au deuxième acte...

/ Par la Compagnie Théâtrale de la Cité / avec Ingrid Bellut, Isy Chautemps, Didier Dicale, Christine Gagnepain, Nicolas Hocquenghem, Pierre Pirol et Karl Rachedi / Nicolas Hocquenghem : mise en Scène / Hassen Sider : lumière / Evelyne Guillin : costumes / François Lemonnier : musique originale / Arthur Mauvais : coordination technique /

FÉVRIER

Théâtre

samedi 29
19h

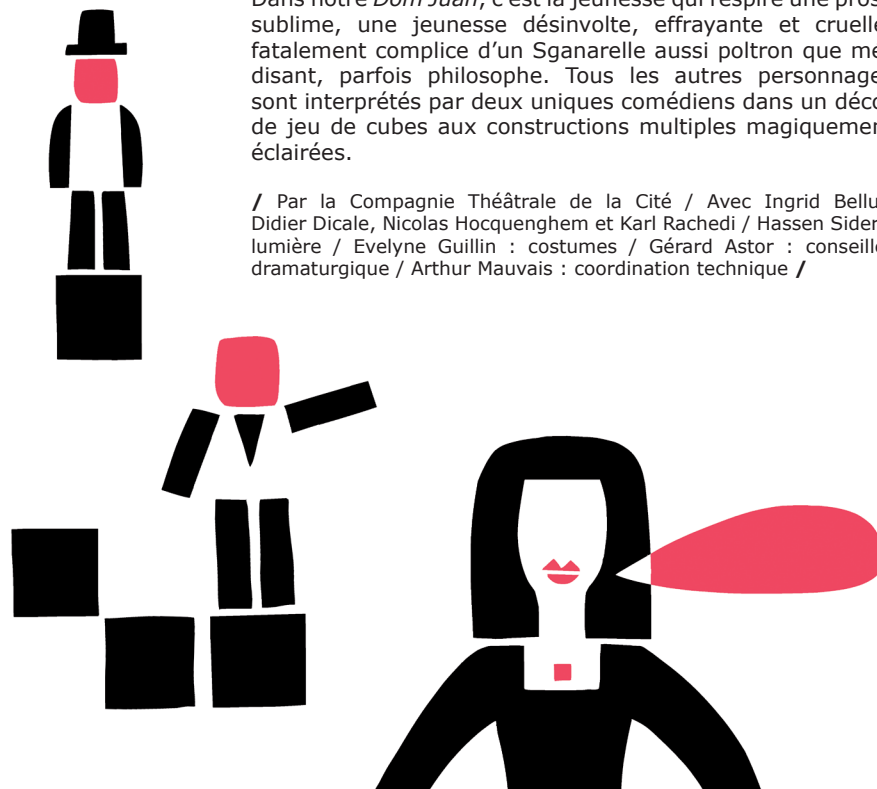
avec entracte dinatoire
d'une heure

Tarifs soirée
plein 20€ / réduit 15€
6€ jusqu'à 16 ans

L'INTÉGRALE

DOM JUAN

LE TARTUFFE





RAWUMS(:)

MARS

Théâtre d'objets

CIE MÉLANIE FLOSCHÜTZ ET MICHAEL DÖHNERT

mercredi 04

10h

samedi 07

17h

+ 8 représentations
scolaires (cf page 42)

Durée 30 mn

EN FAMILLE

Dès 2 ans

Tarifs

enfants jusqu'à 16 ans 6€
/ parents 10€
plein 15€ / réduit 13€

Quand la poésie donne des ailes.

Dans un monde blanc, habitent deux clowns tendres et malicieux. Sans un mot, ils se parlent, ils rêvent à la verticale. Pour eux, il n'y a que deux sortes d'objets : ceux qui montent et ceux qui descendent. Qu'en sera-t-il d'un œuf, d'une chaise, d'une maison ou même d'une personne ?

/ Melanie Florschütz et Michael Döhnert : conception visuelle et sonore, interprétation / Werner Hennrich : Regard extérieur /



ELDORADO DANCING

MARS

Théâtre

OBLIQUE COMPAGNIE

samedi 14

20h

+ 1 représentation
scolaire (cf page 42)

Durée 1h30

EN FAMILLE

Dès 12 ans

Tarifs

enfants jusqu'à 16 ans 6€
/ parents 10€
plein 15€ / réduit 13€

**Projet finaliste
du réseau
La Vie devant soi
en Ile de France**

Réseau coproduit /
financé de production
en coopération avec
et de référence auprès des
publics adolescents
**LA VIE
DEVANT
SOI**

Sofiane se voit interdire l'entrée de la boîte de nuit. Posté devant les portes, il s'adresse longuement à l'œil muet de la caméra de surveillance. Il rencontre Salomé, héroïne ce soir-là du célèbre reality virtual webshow. À l'arrière-plan, une figure énigmatique les réunit : Shéhérazade, jeune militante engagée dans la défense des droits des migrants, morte lors d'un rassemblement.

Ces personnages s'offrent en spectacle et se dévoilent respectivement devant un hypothétique vigile d'une centrale de surveillance, d'hypothétiques followers et un grand maître du monde virtuel, Merlin « le Démon ».

Le théâtre de Métié Navajo est concret et politique, il interroge le présent.

Avec gravité, humour et délicatesse, Eldorado Dancing nous propose d'abattre les murs, réels ou intérieurs, pour ouvrir les portes et secouer les stéréotypes pour laisser passer l'énergie vitale.

/ Avec Clémentine Billy, Ghislain Decléty, Lucie Digout & Issam Rachyq-Ahrad / Métié Navajo : autrice / Cécile Arthus : mise en Scène / Aurélie Gandit : chorégraphie / Estelle Gautier : scénographie / Chantal Lallement : costumes / Maëlle Payonne : lumières / Clément Bouvier : musiques et sons / Rodolphe Blanchet : coach musical / Thibaut Champagne : conseil vidéo / Anne Ferrier : voix machine /



BIRDS ON A WIRE

MARS

Chanson

mercredi 18
20h

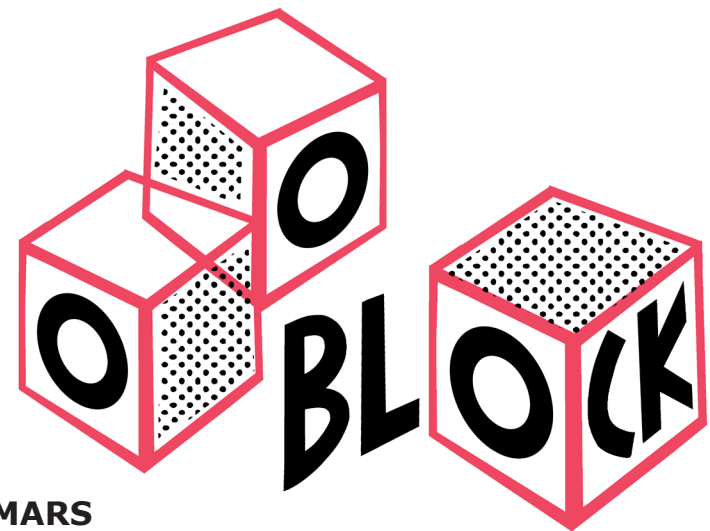
Durée 1h25

Tarifs
plein 20€ / réduit 15€

Figures très libres du paysage musical français, Rosemary Standley et Dom La Nena s'associent pour interpréter en duo des reprises d'horizons multiples, du rock à la musique baroque en passant par la musique latino-américaine et le folk.

Connue en particulier pour être la chanteuse du groupe Moriarty, Rosemary Standley, voix moire et de velours, suit les chemins de traverse de sa mémoire et de ses plaisirs en compagnie de Dom La Nena, violoncelliste et chanteuse. La rencontre miraculeuse de deux musiciennes inspirées.

/ Dom La Nena : Violoncelle et voix / Rosemary Standley : Voix / Sonia Bester et Julie-Anne Roth : Collaboration artistique / Anne Muller et Salma Bordes : Scénographie / Anne Muller : Création lumière / Anne Laurin : Création son / Anne Muller ou Anne Terrasse : Régie lumière / Anne Laurin ou Morgan Conan Guez : Régie son / Guillaume Decourcelle : Régie générale / Rosemary et Dom sont habillées par Marie Labarelle /



MARS

*Théâtre,
architecture sonore,
objets connectés*

CIE LA BOÎTE À SEL

Un regard, un geste et l'objet prend vie !

mercredi 25

10h

samedi 28

17h

+ 10 représentations
scolaires (cf page 42)

Durée 40 mn

EN FAMILLE

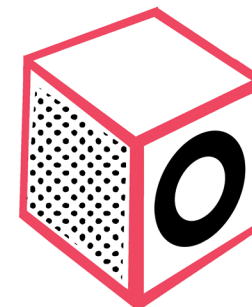
Dès 3 ans

Tarifs

enfants jusqu'à 16 ans 6€
/ parents 10€
plein 15€ / réduit 13€

Une femme découvre sous un casque de chantier un petit cube transparent, comme une boîte à meuh qui ferait « bip » « bip ». Il s'emballe, on veut le calmer, catastrophe ! D'autres blocks se mettent en route avec leurs sons propres : bip de camion, moteurs de voitures, sirènes, crissement de roues... Nous voilà au cœur de la ville, dans un chantier, sous la pluie... Et si les blocks, comme des enfants voulant grandir trop vite, n'en faisaient plus qu'à leur tête !

/ Céline Garnavault : mise en scène, dramaturgie / Céline Garnavault & Gaëlle Levallois (en alternance) : jeu / Thomas Sillard : conception des blocks et création sonore / Lucie Hannequin, Frédéric Lebrasseur et Dinaïg Stall : collaboration artistique / Margaux Robin : assistante son / Pascal Thollet : collaboration sonore / Frédéric Lebrasseur, Thomas Sillard : composition musicale / Raphaël Renaud - KINOKI : développement des blocks / Luc Kerouanton : création lumière / Luc Kerouanton & Florian Gay (en alternance) : régie lumière et plateau / Thomas Sillard & Margaux Robin (en alternance) : régie des blocks / Céline Garnavault, Thomas Sillard, Lucie Hannequin et Luc Kerouanton : scénographie / Daniel Peraud : réalisation décor / Lucie Hannequin : costumes /



AVRIL

focus

COMPAGNIE GARE CENTRALE

Agnès Limbos

Le Théâtre Antoine Vitez – Scène d'Ivry et le Théâtre des Quartiers d'Ivry s'unissent pour présenter l'univers artistique d'Agnès Limbos en quatre spectacles.

Le Forfait Adulte
2 spectacles – 10 € la place
= 20 € le forfait
Le Forfait Enfant
jusqu'à 12 ans
2 spectacles – 4 € la place
= 8€ le forfait

Au Théâtre des Quartiers d'Ivry

PETITES FABLES

Théâtre d'objets

dimanche 05
16h

Durée 50 mn

EN FAMILLE

Dès 8 ans

Tarifs

enfants jusqu'à 16 ans 6€
/ parents 10€
plein 15€ / réduit 13€

Où l'on voit que les chasseurs sont sans scrupules. Qu'ils sont souvent armés d'un couteau. Que ce couteau sert à couper, à diviser. Qu'une coupure laisse toujours une trace. Que cette trace n'empêche pas le soleil de briller. Que, quand le soleil brille, les cœurs se gonflent. Que les cœurs ainsi gonflés ont beaucoup de force. Que cette force peut servir à ruser. À ruser avec les chasseurs. Qui sont souvent armés. Armés d'un couteau qui sert à diviser...

/ Agnès Limbos : conception et réalisation / avec la précieuse collaboration de Françoise Bloch / Renaud Ceulemans, Véronique Gihoul, Didier Caffonnette, Guy Therache, Marc Lhommel : aide à la réalisation technique /

AXE

Théâtre

jeudi 09
20h

Durée 1h

Tarifs

plein 20€ / réduit 15€

Le monde part en couille, c'est officiel. Un couple de ploutocrates décadents, accrochés à leurs privilèges comme la misère sur le monde, s'épuise à se maintenir debout alors que tout se décompose autour d'eux. L'axe qui les a maintenus droits, fiers et arrogants depuis des lustres ressemble de plus en plus à un carrefour giratoire. Face à l'énigmatique, à l'incompréhensible, ils perdent le langage qui se transforme en un jargon épouvantable d'êtres humains désorientés, en de longues plaintes obsessionnelles alors que résonnent autour d'eux les voix de leur inconscience. De durs, ils deviennent flasques...

/ De et par Agnès Limbos et Thierry Hellin / Guillaume Istace : accompagnement artistique et création sonore / Avec la précieuse collaboration de NienkeReehorst et Raven Ruëll / IvanFatjo : conseil sur le mouvement / Jean-Jacques Deneumoustier : création lumière / Myriam Hornard : création d'objets / ErgunElezci : accessoiriste / Val Macé et Michel Van Brussel : constructions /

RESSAC

Théâtre

samedi 04
18h

Durée 55 mn

spectacle tout public
à partir de 13 ans

A l'origine un couple perdu en pleine mer sur un petit rafirot. Jouet des vents dominants, le couple tangué, le rafirot aussi. Et les directions sont incertaines. Leur dénuement est complet. Ils ont tout perdu : la maison, « a beautiful house in a residential area », la voiture à crédit, le french garden « withsomarvelous roses » : la banque a tout repris. Seul Jésus peut encore, pensent-ils, leur venir en aide et leur rendre leur « colour TV ». En rêve, dans la nuit, passent les caravelles de Colomb, accompagnées par la musique des grandes conquêtes...

/ De et par Agnès Limbos et Gregory Houben / Françoise Bloch : regard extérieur et collaboration à l'écriture/ Gregory Houben : musique originale / Agnès Limbos : scénographie/ Jean Jacques Deneumoustier : création lumières/ Emilie Jonet : costumes/ Sébastien Boucherit : conception et réalisation ferroviaire /

Baby Macbeth

Théâtre d'acteur, d'objets et de musique

mercredi 08
11h et 15h30

Durée 25 mn

spectacle familial
à partir de 12 mois

Une libre interprétation inspirée des tragédies, des comédies et de l'univers de Shakespeare ; un spectacle en vieil anglais pour les bébés et leur famille. *Roméo et Juliette, Macbeth, Le songe d'une nuit d'été, Le Roi Lear, Ophélie,...* Les adultes y retrouvent les intrigues shakespeariennes tandis que les enfants, vierges de tout cliché, plongent dans un spectacle à la fois narratif, ludique, poétique et musical.

Prix de la Critique 2018 (Belgique) dans la catégorie "meilleur spectacle jeune public".

/ De et par Agnès Limbos / Joachim Caffonnette : compositions et accompagnement au piano/ Sabine Durand : accompagnement dramaturgique/ Jean Jacques Deneumoustier : création lumière/ Sophie Carlier : scénographie/ Françoise Colpé : costumes et chapeaux/ Alexandre Herman : construction /



AVRIL

Portrait de chat

mercredi 22

14h30

samedi 25

17h

+ 6 représentations
scolaires (cf page 42)

Durée 1h

EN FAMILLE

Dès 9 ans

Tarifs

enfants jusqu'à 16 ans 6€
/ parents 10€
plein 15€ / réduit 13€

SÉBASTIEN BARRIER

Pas très câlin et assez laid, voici le portrait de GUS, le chat dont il ne viendrait à l'idée de personne de mettre la photo sur les réseaux sociaux ! Ce spectacle de Sébastien Barrier illustre la verve satirique et la vision mélancolique du monde d'un artiste sensible et singulier.

« Pourquoi faut-il toujours expliquer le truc ? Dévoiler, bousiller la surprise, risquer de tuer l'amour ? Après tout, les gosses, vous n'êtes pas stupides, et si vos parents, eux, ne comprennent pas, vous leur ferez un dessin. » Sébastien Barrier

/ De et avec Sébastien Barrier / Nicolas Lafourest et Sébastien Barrier : musique / Jérémie Cusenier : création lumière / Alice Gill-Kahn ou Elodie Rudelle : régie générale / Jérôme Teurtrie : son / Benoît Bonnemaïson-Fitte : dessins /



Michel Hermon AU FÉMININ



Il nous avait surpris à reprendre le concert mythique de Léo Ferré en 68. Le grand comédien-chanteur revient avec un répertoire digne de son éclectisme : le cabaret berlinois *Dietrich Hôtel*, une plongée dans l'univers Piaf et un étonnant *Phèdre*, de Racine, dont il interprète tous les personnages avec maestria !

AVRIL

Dietrich Hôtel

Cabaret

jeudi 23
20h

Tarifs
plein 20€ / réduit 15€

Visiblement inspiré par la personnalité singulière de la défunte actrice, comme le furent de nombreux paroliers et compositeurs de son époque, Michel Hermon nous offre bien plus qu'un récital. Les chansons présentées sont souvent de véritables bijoux, et l'occasion de pouvoir redécouvrir des chefs d'œuvre signés de Cole Porter, Bertold Brecht, Kurt Weill ou encore Jacques Prévert, auraient pu suffire à notre bonheur. Pourtant la personnalité de Marlène Dietrich semble indéniablement se révéler au fil de la représentation, leur donnant ainsi un relief particulier. Sous nos yeux s'opère une progressive transformation de l'interprète. Le comédien, entièrement habité par son personnage, insuffle aux chansons une force inattendue, digne de la vitalité et de la liberté d'esprit de la star. La carrière de Michel Hermon nous éclaire sur la qualité évidente de ce spectacle. Ayant débuté comme metteur en scène et comme acteur avant de se consacrer à la musique, celui-ci met à contribution son immense talent de comédien. Sa palette vocale nous réserve bien des surprises. Toujours fort à propos dévergondée, provocatrice, sensuelle, ou explosive, sa voix nous convainc même de son androgynie.

/ Michel Hermon : chant et interprétation / Christophe Brillaud : piano /



AVRIL

Phèdre

Théâtre

jeudi 30
20h

Tarifs
plein 20€ / réduit 15€

« Il se trouve que j'ai joué, un soir de 1975 au Palais de la Méditerranée, à Nice, le rôle de Phèdre, remplaçant « au pied levé » Michèle Oppenot qui avait fait faux bond au dernier moment. Elle devait me dire, quelques années plus tard : « Avoue que je t'ai fait un beau cadeau ! » Mon propos est donc de dire *Phèdre*, pas de le lire, ni de le jouer. Laisant de côté l'intrigue Hippolyte/Aricie, j'ai opéré un montage de la pièce autour du lent suicide de Phèdre, du retour inattendu de Thésée et du châtement royal imposé au fils. Dire tout ça, en utilisant le plus de registres vocaux différents pour rendre absolument limpide le dialogue et l'antagonisme des personnages, avec une gestuelle minimale, le but étant de livrer (délivrer) le texte racinien dans son essence, sans jamais réellement imposer l'acteur, qui doit plutôt devenir un passeur. Chez Racine, la magie est dans la matière de la langue elle-même, dans la musique inimitable de ses vers, dans la puissance de ses évocations, dans l'énergie tellurique qui traverse le texte et le transfigure. »

MAI

Piaf

Chanson

jeudi 07
20h

Tarifs
plein 20€ / réduit 15€

« Piaf possédait en scène le magnétisme d'un médium et dans ce spectacle, plus encore que de chanter PIAF, le défi pour moi est de l'invoquer, comme par magie, de me laisser hanter par elle et de lui prêter ma voix pour qu'elle chante encore ses chansons comme elle les chanterait aujourd'hui peut-être, telle que je l'ai toujours imaginée : insolente, rebelle, irrécupérable. Piaf fera toujours partie de moi, irrésistiblement elle continue à me tourner la tête et il fallait bien que j'y revienne un jour. Ce récital sera repris dans la forme qu'il avait au Théâtre des Bouffes du Nord en 1993, mais en mariant cette fois les couleurs du piano avec celles de l'accordéon. »

/ Michel Hermon : chant et interprétation / Michel Glasko : accordéon / Christophe Brillaud : piano /

FESTIVAL LA VOIX EST LIBRE

MAI

Trans genre

mardi 12
mercredi 13
20h

Tarifs
plein 20€ / réduit 15€

LA VOIX
EST LIBRE

La Voix est Libre navigue toutes voiles dehors en zones de libre-échange, ces territoires aux frontières indéfinies où la production d'infini l'emporte sur le produit fini.

Consensuelle, fidèle à ses grands dégenrerments du corps et de l'esprit, tantôt amoureux trash et radicalement féminine, tantôt tournée vers un Orient avide de liberté, de mysticisme et de rêve : c'est de ces relations tissées entre les imaginaires des uns qu'elle tire la force de proposition pointue des autres, et son indisciplinisme. La Voix est Libre... et les « je » sont fées !

Qualifié par la presse libre de « Festival Omnisports Poétiques du Parti de la Joie » (Francis Marmande), « La Voix est Libre » propose un programme redistributif de bonheur à application immédiate. Convaincue que pour réenchanter le monde, il faut réenchanter le débat, mais que pour réenchanter le débat, il faut réenchanter les langues dont les mots ont été progressivement vidés de leur moëlle. De Brigitte Fontaine à Fantazio en passant par Camille Boitel, Josef Nadj, Kaori Ito, D' de Kabal, Joëlle Léandre, Nofsell, Serge Teyssot-Gay, Abdullah Miniawy, Elise Caron... nombre de figures poly-gammes et inc(l)assables y font le plein des sens pour foncer en roue libre vers des terres insolites peuplées d'oiseaux rares, d'acrobates, de chamanes, de rites et de rythmes incarnés... Face aux critères-à-terre d'une mono-culture fade et aseptisée, le festival ouvre des espaces de liberté, de résistance et de dialogue où la relation à l'autre, à la nature, à l'univers, au philosophique, au politique ou au sacré résiste à la musique en tant qu'objet de profit et de consommation. Au nom de la joie, que rien ni personne ne nous arrête sur de si beaux chemins !

« Un festival Hors-Norme, énorme, anormal »
Francis Marmande, le Monde



AVRIL

MAI

Théâtre

LTK PRODUCTION

mercredi 27
14h30
samedi 30
17h

+ 6 représentations
scolaires (cf page 42)

Durée 1h

EN FAMILLE

Dès 8 ans

Tarifs
enfants jusqu'à 16 ans 6€
/ parents 10€
plein 15€ / réduit 13€

« Une pièce pour trois comédiens, un cowboy des Etats-Unis, un loup plat et un poisson jaune ».

Avril n'a plus qu'un papa, testeur de boulettes pour animaux. Avril a peur de l'école, du bain ... et surtout du loup plat qui peut se glisser sous la porte de sa chambre. Alors il mange des nouilles au vinaigre et s'invente un ami imaginaire, Stéphane Dakota, qui a pour métier « cowboy des Etats-Unis ». Arrive Isild qui bouscule tout avec son rire. Elle entre dans leur maison comme un jour de printemps !

/ Sophie Merceron : texte / Marilyn Leray : mise en scène / Avec Elvire Gauquelin Des Pallières, Jean Pierre Morice, Delphine Lamand / Marc Tsyckine et Eric Perroy : réalisation vidéo / Sara Lebreton : lumières / Caroline Leray : costumes / Stéphane Louvain : son & création / Jean-marc et Thierry Pineau : construction / Christine Boiron : accessoires /



BOULE / NICOLAS JULES

MAI

Chanson

jeudi 28
20h

Tarifs
plein 20€ / réduit 15€
6€ jusqu'à 16 ans

Un co-plateau réunissant en une soirée deux auteurs-interprètes aux textes étranges et tendres. Boule seul à la guitare puis Nicolas Jules en trio.

Boule, le retour ! Seul sur scène avec un nouvel album, *Appareil volant imitant l'oiseau naturel*. Boule, c'est comme un cube, mais rond — une évidence qui en dit court sur les idées longues de cet artiste fantasque à la plume aiguisée. Avec sa guitare et sa gueule d'atmosphère, Boule réjouit le cœur et l'esprit. Un peu clown, vraiment classe, Boule a un charme singulier, léger et piquant.

Le chanteur Nicolas Jules, génie lunaire, appartient à cette conspiration de poètes qui tordent le rock comme d'autres tordirent les vers, oscille entre poésie et burlesque, cris et douceur. Des textes fins et ciselés, des chansons qui grattent, qui piquent...

« Pour toi je laisse allumé / Le dernier étage de mes pensées. » Nicolas Jules

/ Nicolas Jules : chant, guitare / Roland Bourbon : batterie, percussions / Clément Petit : violoncelle /



VOIX LE MOT SUR LE BOUT DE LA LANGUE

JUIN

Émotions musicales
et sonores

CIE LA BALBUTIE

Ainsi sons, sons, sons ...

mercredi 03
10h

samedi 06
17h

+ 2 représentations
scolaires (cf page 42)

Durée 35 mn

EN FAMILLE

Dès 9 mois

Tarifs

enfants jusqu'à 16 ans 6€
/ parents 10€
plein 15€ / réduit 13€

Du cocon sort le corps. Un corps et sa bouche.
Dans l'espace ... les premiers sons.

La bouche les gobe, les articule.

Jeux de sons transformés, amplifiés. Ils se forment, se cherchent, éclosent, éclatent, vibrent, créent les prémices d'un langage déjà si musical. Murmures, balbutiements, babillages, cris, syllabes, échos, phonèmes, sens, non-sens, lapsus se bousculent, se propulsent dans la bouche avec plaisir, jubilation, créativité.

/ Avec Juliette Plihon (voix et jeu) et Nicolas Perrin en alternance avec Christine Moreau (live électronique) / Camille Roux : mise en scène / Stéphane Bottard : création lumière et construction scénographie / Marleen Rocher : costumes et accessoires /



Passage de l'ange

JUIN

Clown céleste

CIE VOIX-OFF

dimanche 07

16h

Durée 1H

Tarifs

plein 20€ / réduit 15€
6€ jusqu'à 16 ans

Damien Bouvet, habitué du Théâtre Antoine Vitez, nous revient avec un nouveau spectacle, cette fois pour les adultes. Atterrissage forcé ! Un bruit strident, suivi d'un grand fracas, lumières et poussières... Clown céleste échoué sur terre, il s'adresse à nous les humains, déploie ses ailes, ses doutes, ses savoirs inouïs. L'ange apparaît face contre terre, fesses en l'air, dans un manteau vert-scarabée, chapeau-haut-de forme défraîchi, visage blafard, grossièrement maquillé, mâchuré.

Les anges sont partout.

/ de Damien Bouvet et Ivan Grinberg /

FIERS ET TREMBLANTS

JUIN

Chanson

LA CANAILLE, LOÏC LANTOINE

vendredi 12

20h

Tarifs

plein 20€ / réduit 15€
6€ jusqu'à 16 ans

Marc Nammour a voulu établir un pont entre la chanson française et le rap, loin des clichés. Il s'est entouré des musiciens de son groupe La Canaille et de Loïc Lantoiné, un autre écorché vif. Sur une musique aux sonorités urbaines, deux verbes se croiseront pour porter une parole poétique et soucieuse d'évoquer les « petites gens », ces héros ordinaires...

Tremblants dans leurs incertitudes et fragilités. Fiers de leurs poings levés.

/ Loïc Lantoiné et Marc Nammour : texte et chant / Jérôme Boivin : Basse et clavier / Thibault Brandalise : Batterie et pad / Valentin Durup : Guitare, clavier et MPC /

Dans le cadre des Levers de rideau du FestiVal de Marne :
Première partie MATHIEU BARBANCES

Porte-voix d'un monde sensible, ce *fil de coco* accompagné de sa contrebasse n'a pas la langue dans sa poche !



LES CHEMINS DU THÉÂTRE

La Ville d'Ivry soutient une politique d'éducation artistique pour le plus grand nombre. Ainsi les enfants des écoles publiques d'Ivry assistent gratuitement, sur l'ensemble de leur scolarité primaire, à un spectacle chaque année (la prise en charge financière étant assurée par la commune).

REPRÉSENTATIONS SCOLAIRES

EN OCTOBRE

L'échappée belle
mardi 1er à 10h et 14h30
jeudi 03 à 10h & 14h30
vendredi 04 à 10h & 14h30

EN NOVEMBRE

Àlaloupe
mardi 26 à 10h et 14h30
jeudi 28 à 10h et 14h30
vendredi 29 à 10h et 14h30
> Pour les collèges & lycées :
L'Arbre monde
mercredi 27 à 10h

EN DÉCEMBRE

La mélodie d'ici là
mardi 10 à 10h et 14h30
jeudi 12 à 10h et 14h30
vendredi 13 à 10h et 14h30

EN JANVIER

Moi canard
lundi 06 à 14h30
mardi 07 à 10h et 14h30
jeudi 09 à 10h et 14h30
vendredi 10 à 10h
> Pour les collèges & lycées :
J'ai écrit une chanson pour MacGyver
vendredi 10 à 14h30

EN MARS

Rawums
lundi 02 à 9h30 et 10h45
mardi 03 à 9h30 et 10h45
jeudi 05 à 9h30 et 10h45
vendredi 06 à 9h30 et 10h45
Block
vendredi 20 à 10h et 14h30
lundi 23 à 10h et 14h30
mardi 24 à 10h et 14h30
jeudi 26 à 10h et 14h30
vendredi 27 à 10h et 14h30
Eldorado dancing
> Pour les collèges & lycées :
vendredi 13 à 14h30

EN AVRIL

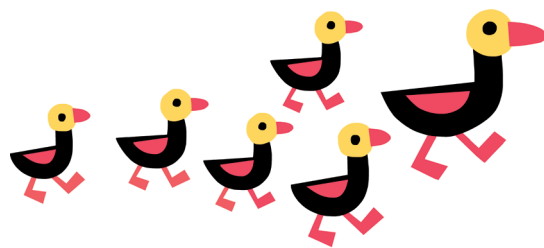
Gus
mardi 21 à 10h et 14h30
jeudi 23 à 10h et 14h30
vendredi 24 à 10h et 14h30

EN MAI

Avril
mardi 26 à 10h et 14h30
jeudi 28 à 10h et 14h30
vendredi 29 à 10h et 14h30

EN JUIN

Vox
jeudi 04 à 10h
vendredi 05 à 10h



TARIFS

3,50 euros par enfant,
gratuit pour les accompagnateurs
à raison de :
- crèche >
1 pour 2 enfants
- maternelle >
1 pour 5 enfants
- élémentaire >
1 pour 10 enfants
- collège et lycée >
1 pour 20 enfants

DEMANDE D'OPTION

par téléphone au : 01 46 70 21 55

MENTIONS OBLIGATOIRES

// **Gadoue** // Production : la compagnie Le Jardin des Délices / Co-productions : La Maison des Jonglages - scène conventionnée La Courneuve et Le Château de Blandy les Tours - Département de Seine et Marne / Avec le soutien de l'Atelier du Plateau de la Ville de Paris / Remerciements à l'Espace Périphérique - Parc de la Villette, Paris // **Longwy Texas** // Production : Théâtre des Îlets - Centre Dramatique National de Montluçon - région Auvergne-Rhône-Alpes / Co-réalisation : Le Carreau - scène nationale de Forbach et de l'Est Mosellan // **L'échappée Belle** // Production : Victorie Music / En partenariat avec la compagnie GadoGado, le Centre des Arts du récit en Isère, le Carré Belle-Feuille à Boulogne-Billancourt et la MJC Jacques Tabi d'Orsay / Diffusion : Victorie Music // **Festi'Val de Marne** // **Alex Beau-pain** // Avec le soutien de l'Atelier à Spectacle à Vernouillet (28) // **Pailarde(S)** // Co-Production : Le Moulin Fondu - Centre National des Arts de la Rue et de l'Espace Public, Garges-lès-Gonesse, Le Parapluie - Centre international de création, Aurillac : Superstrat - Pôle d'initiatives et d'accompagnement artistique, Quelques p'Arts - Centre National des Arts en Espace Public, La Transverse - Scène Ouverte aux Arts Publics - Corbigny, La vache qui rue - Lieu de fabrique pour artistes de rue - Lons le Saunier / Avec le soutien de : La Chartreuse - Centre National des écritures du spectacle, Villeneuve-les-Avignon, Latitude 50 - Pôle arts du cirque et de la rue - Marchin (Belgique) / Marie-DoFréval a obtenu la bourse d'écriture de l'Association Beaumarchais-SACD en 2017 pour sa création 2019 Pailarde(S) // **Les Cercles de l'Enfer** // La trilogie « Dante Troubadour » reçoit le soutien à la création et la diffusion du Sémaphore de Cézabaz, du Festival Jean de la Fontaine et du Centre International de Musiques Médiévales de Montpellier / Le Théâtre d'Aurillac et les Musicales de Normandie soutiennent le projet dans sa diffusion / La Camera delle Lacrime est en résidence en Sémaphore, scène conventionnée de Cézabaz / L'ensemble reçoit le soutien du Ministère de la Culture, DRAC Auvergne-Rhône Alpes et du Conseil Régional Auvergne Rhône-Alpes au titre des ensembles conventionnés / La Camera delle Lacrime est membre de la FEVIS, du Bureau Export et de Profedim // **Envoitements, spectacle, proférations** // Avec l'aide à la création du Conseil Régional d'Ile de France et le soutien de l'Université Paris Ouest Nanterre (Agence nationale de la recherche) // **Àlaloupe** // Production : compagnie les grandes pointures / Co-prod : Théâtre Antoine Vitez - Scène d'Ivry // **L'Arbre Monde** // Cie les grandes Pointures / Co-prod : Cie Carcara // **1336 (Parole de Fralibs)** // Texte publié aux Éditions d'ores et déjà / Production : La Comédie de Saint-Étienne - Centre dramatique national // **La Mélodie d'ici là** // Production : Cie Sens Dessus Dessous / Coproduction : Théâtre Antoine Vitez - scène d'Ivry, Service culturel de Montargis (45), Centre culturel Pablo Picasso - Homécourt (54), Compagnie Désuète. Avec le soutien de la Spedidam et du Conseil départemental de l'Essonne / Résidences : Théâtre d'Ivry - Antoine Vitez (94), Théâtre de Rungis (94), Espace Jacques Brel et Nouvel Espace culturel - Romainville (93), 36 du Mois - Fresnes (94), Théâtre Le Tivoli à Montargis (45), Centre Culturel Pablo Picasso - Homécourt (54) // **Moi, canard** // Production : le joli collectif Création festival Marmaille, octobre 2017 / Moi, canard a bénéficié de l'aide à l'écriture, à l'édition et à la production, de l'association Beaumarchais. Le joli collectif dans le cadre de son projet artistique au Théâtre de Poche, scène de territoire Bretagne romantique et Val d'Ile-Aubigné est soutenu par le ministère de la Culture et de la Communication - DRAC Bretagne, le conseil départemental d'Ile-et-Vilaine, la communauté de communes Bretagne romantique, la communauté de communes du Val d'Ile-Aubigné, la commune de Hédé-Bazouges et la commune de Saint-Domineuc // **J'ai écrit une chanson pour MacGyver** // Production : le joli collectif / Coproduction : Coopérative de production mutualisée ANCRE / Avec le soutien de : Festival Marmaille, Lillico, Rennes PAD - Cie Nathalie Béasse, Angers Le Garage, Musée de la danse, Rennes Création festival Marmaille, octobre 2017 / Le joli collectif dans le cadre de son projet artistique au Théâtre de Poche, scène de territoire Bretagne romantique et Val d'Ile-Aubigné est soutenu par le ministère de la Culture et de la Communication - DRAC Bretagne, le conseil régional de Bretagne, le conseil départemental d'Ile-et-Vilaine, la communauté de communes Bretagne romantique, la communauté de communes du Val d'Ile-Aubigné, la commune de Hédé-Bazouges et la commune de Saint-Domineuc // **Hymne** // D'après Lydie Salvayre, une création de la Compagnie Loufried / Coproduction : le Théâtre Antoine Vitez - Scène d'Ivry / Mise en scène par Isabelle Fruleux // **Faiza Kaddour** // Avec l'aide du Théâtre Antoine Vitez - Scène d'Ivry et du Rocher Palmer à Cenon / Production Tombés du Ciel / Tombés du Ciel est subventionné par la Ville de Bordeaux, le département de Gironde et le Conseil Régional de Nouvelle Aquitaine // **Souad Massi** // Souad Massi en concert / En accord avec Your European Stage // **festival Sons d'Hiver** // **Le Cri du Caire** // Création originale La Voix est Libre produite par l'Onde & Cybèle / Coproduction : Bonlieu - Scène nationale Annecy, Maison de la Culture de Bourges - Scène nationale-centre de création, Le Grand T - Théâtre de Loire-Atlantique, Théâtre 71 - Scène nationale Malakoff, FGO Barbara / Avec le soutien de la DRAC Île-de-France, de l'ADAMI et de l'ARCA-DI / Avec l'aide de l'Institut du Monde Arabe // **Dom Juan** // Production : Compagnie théâtrale de la Cité - Théâtre de Bigny / Le Département de l'Essonne (Acteurs et opérateurs culturels) La Communauté de Communes du Pays de Limours (Aide au projet culturel) Les communes de Fontenay-les-Brisis et Brisis-sous-Forges // **Le Tartuffe** // Production : Compagnie Théâtrale de la Cité / Coproduction : Théâtre Antoine Vitez - Scène d'Ivry / Avec les soutiens de : La Région Île-de-France (Aide à la création), Le département de l'Essonne (Acteurs et opérateurs culturels), La Communauté de Communes du Pays de Limours (Aide au projet culturel), Le Centre Hospitalier de Bigny (Association du Théâtre de Bigny), Le Centre Culturel FORANIM (Accueil studio, Paris 15) // **Rawums (C)** // Production : florschütz&döhner / Coproduction : Theater o.N. / ZINOBER et SCHAUBUDE BERLIN / Soutien : Fonds DarstellendKünste / Remerciements : Andrea Kilian // **Eldorado Dancing** // Production : Oblique Compagnie / Coproductions : Centre Culturel Pablo Picasso, Homécourt, Nest-CDN Transfrontalier de Thionville Grand-Est, ACB - Scène Nationale de Bar-Le-Duc, le réseau La vie devant soi / Soutiens en résidence : Théâtre la Maison d'Elsa, Jarry (54), en partenariat avec le Centre Culturel Pablo Picasso, Homécourt (54), Nest - Centre Dramatique National transfrontalier de Thionville Grand Est (57), La Ferme de Bel ébat, Guyancourt (78) / Soutiens financiers en cours : Eldorado Dancing est lauréat de la bourse d'Aide à l'écriture théâtrale de l'Association Beaumarchais-SACD et du label Jeunes textes en liberté. Région Grand Est, DRAC Grand Est aide à la création Beaumarchais-SACD au titre de l'aide à la production La SPEDIDAM / Avec la participation artistique du Studio d'Asnières-ESCA et du Jeune Théâtre National // **Birds on a Wire** // Production : La Familia en accord avec Madamelune / Avec le soutien de la Scène Nationale de Bayonne Sud-Aquitain et du CentQuatre-Paris / Avec le soutien de l'ADAMI et du CNV // **Block** // Production : Théâtre jeunesse Les Gros Becs de Québec, Très Tôt Théâtre - Scène conventionnée Jeunes publics à Quimper, Le Tout Petit festival - Communauté de communes d'Érdes et Gesvres, Institut Français, Ville de Bordeaux, La Fabrique - Création culturelle numérique de la Nouvelle Aquitaine, IDDAC - Institut Départemental de Développement Artistique et Culturel - Agence Culturelle de la Gironde, OARA - Office artistique de la Région Nouvelle Aquitaine, DRAC Nouvelle Aquitaine / Ce projet a bénéficié d'une résidence de création en mai 2016 portée par le Théâtre jeunesse Les Gros Becs de Québec avec l'appui de l'Entente de développement culturel intervenue entre la Ville de Québec et le Ministère de la Culture et des Communications du Québec / Une coopération France-Québec soutenue par l'Institut Français et la Ville de Bordeaux dispositif développement des échanges artistiques internationaux / Références musicales : Steve Reich pour la musique minimaliste, répétitive : « Drumming », « Music for Pieces of Wood », « Lux Aeterna » ; Pierre Henry et Pierre Schaeffer pour la musique concrète ; György Ligeti pour la musique micro-polyphonique : « Lux Aeterna », Iannis Xenakis pour la synthèse granulaire : « Concret PH » // **Petites fables** // Production : la compagnie Gare Centrale / Mention spéciale du jury à Huy (B), 1998 Coup de cœur de la presse à Huy (B), 1998 Nominé au Blikfelderprijs à Zurich (CH), 2000. // **Axe** // Production : la Compagnie Gare Centrale et Une Compagnie / Coproduction : le Théâtre de Liège, le Théâtre Varia (Bruxelles) et le Festival Mondial des Théâtres de Marionnettes (Charleville-Mézières) / Avec le Théâtre XS-Théâtre National de Belgique, la SACD France et la SACD Belgique et le soutien de la SABAM / Merci à : Jeanne Dandoy, SusannHeenen-Wolff, Mary Jimenez, Bénédicte Liénard, Philippe Sireuil, Michel Tanner // **GUS** // Production : Sébastien Barrier / Production déléguée : CPCC - Centre de Production des Paroles Contemporaines, Saint-Jacques-de-la-Lande (35) / Coproductions et soutiens : Le Grand T - Théâtre de Loire-Atlantique, Nantes (44), La Colline - Théâtre National, Paris (75), Espace Malraux - Scène nationale de Chambéry et de la Savoie (73), Théâtre L'Aire Libre, Saint-Jacques de la Lande (35), Le Channel, Scène nationale de Calais (62) / La diffusion de ce spectacle a bénéficié du soutien financier de la SPEDIDAM et de la Région Bretagne / Merci à Catherine Blondeau et Chloé Gazave // **Hermon/Dietrich/Phétre/Plaf** // **Avril** // Production : LTKPRODUCTION / Co-Productions : Le Grand T, scène théâtre de Loire-Atlantique, Le Fond RIPLA pour la création et la diffusion artistique départementale, le Théâtre Universitaire de Nantes / Avec le soutien de l'Adami et Artcena, la DRAC Pays de la Loire, la Région Pays de la Loire, le département de Loire Atlantique, la ville de Nantes et la ville de Saint-Herblain. Le texte d'Avril a été sélectionné par les EAT de Paris Tout Public 2016 / Il a reçu le Prix Sélection EAT Jeune Public 2016 / Il a été sélectionné par Le Comité de Lecture du Théâtre de la Huchette (Paris 5ème), lecture Publique le 17 Avril 2017 / Il a été sélectionné par le Festival Catimino, La Villette (Découverte Nouvelles écritures théâtrales jeunesse), lecture Publique le 1er Juin 2017 / Ce texte est lauréat de l'Aide à la création de textes dramatiques-ARTCENA // **Boule** // CHOLBIZ production - Partenaires : Le Sax (Achères 78), le CNV (Centre national de la chanson, des variétés et du jazz) // **Nicolas Jules** // CHOLBIZ production // **VOX** // Production : Compagnie La Balbutie / Coproduction : le Réseau « Courte Echelle » : 1.9.3. Soleil 1 (93), la Ville de Gennevilliers (92), la Ville de Rosny-sous-Bois (93), la Ville de Clichy-sous-Bois (93), la Ville des Lilas (93), la Ville de Saint-Denis, le Festival Théâtral du Val d'Oise (95), la Ville d'Arcueil (94), la Compagnie Acta (95), le Département de la Seine-Saint-Denis (93) / Avec le soutien de la Direction régionale des affaires culturelles d'Ile-de-France - Ministère de la Culture, d'Arcadi et du Conseil départemental de Seine-et-Marne / Projet soutenu en résidences par la Compagnie ACTA - Artistes associés Agnès Desfosses et Laurent Dupont, La Ville de Goussainville (95), le Centre culturel La Courée à Collégien (77), le Théâtre de Vanves (92), la Maison du Développement Culturel de Gennevilliers(92) et le Théâtre Le Hublot à Colombes (92) // **Le Passage de l'Ange** // Production : Cie Voix-Off / Avec le soutien du Théâtre de Vienne, du Théâtre de Beaune, Le Samovar de Bagnolet en partenariat avec Le Mouffettard à Paris / La Cie Voix-Off est conventionnée par le Ministère de la culture, DRAC Centre-Val de Loire // **Fiers et Tremblants** // Astéries Spectacles / Co-production : création aux Scènes du Jura - Théâtre de Lons-le-Saunier

RÉSERVATIONS

Ouverture des réservations à partir du 10 septembre, à partir du 3 septembre pour les cartes Pass et les abonnements.

- **sur place** ou **par téléphone** 01 46 70 21 55

du mardi au samedi de 14h à 18h

- **en ligne** sur notre site theatredivryantoinevitez.ivry94.fr pour les abonnements, les cartes Pass et les billets individuels.

La billetterie est fermée les dimanches, les lundis, la première semaine des vacances scolaires et les jours fériés.

RÈGLEMENTS

En **espèce**, en **chèque** (à l'ordre de Régie Théâtre Antoine Vitez) ou en **carte bancaire**.

Le théâtre accepte aussi les **chèques-vacances** & les **chèques-culture**.

TARIFS

	EN FAMILLE	
Plein	20€	15€
Réduit *	15€	13€
Enfant jusqu'à 16 ans	6€	6€
Parents/accompagnateurs (max 2 personnes)	-	10€
Groupe adulte -10 pers **	10€	10€
Groupe enfant -10 pers ** hors Festi'Val de Marne	-	4€

*tarif réduit : Ivryens, demandeurs d'emploi, plus de 60 ans, étudiants, RSA, moins de 26 ans et intermittents

**groupe égal ou supérieur à 10 personnes. La personne constituant le groupe et effectuant le règlement est invitée.

FONCTIONNEMENT

Le théâtre ouvre ses portes une heure avant le début de la représentation.

et ferme une heure après la fin de la représentation.

Si vous êtes en retard, l'accès en salle n'est pas garanti. Les billets ne peuvent être ni échangés ni remboursés après le début du spectacle.

Les photos, vidéos et enregistrements sont formellement interdits pendant les représentations.

LE BAR DU THÉÂTRE

Une heure avant et après chaque spectacle le bar du théâtre vous propose une carte gourmande à découvrir au fil des saisons. Tous ces produits sont soigneusement sélectionnés pour la plupart chez les commerçants Ivryens et Val-de-Marnais.

Un endroit agréable où retrouver ses amis, mais aussi assister aux « Éclairages » autour des spectacles.

VENIR

1 Rue Simon Dereure, 94200 Ivry-sur-Seine

-> **Métro** 7 terminus Mairie d'Ivry

-> **Rer C** arrêt gare d'Ivry-sur-Seine.

-> **Bus** 323, 132, 125, 182 (arrêts : Mairie d'Ivry - métro ou Hôtel de Ville)

-> **Voiture** : porte d'Ivry, direction Centre-ville. Le Théâtre est à deux pas de l'Hôtel de ville (parking).

THÉÂTRES AMIS

Abonné·e·s et adhérent·e·s, vous bénéficiez de tarifs avantageux dans les lieux dont nous nous sentons proches : **Forum Léo Ferré, Théâtre des Quartiers d'Ivry, Théâtre Jean Vilar de Vitry-sur-Seine, Théâtre de la Cité Internationale, Théâtre de l'Échangeur à Bagnolet.**

Plus d'informations sur le site dans l'onglet abonnement et pass.

Surveillez la newsletter, des propositions pour tous s'y glisseront au fil de la saison !

FACILITER L'ACCÈS

Un handicap ne devrait pas vous empêcher de fréquenter le Théâtre.

L'équipe se forme à vous accueillir et adapte ses outils d'informations.

Spectateurs à mobilité réduite

Les escaliers c'est compliqué ?

Vous serez confortablement accueillis dans nos deux salles.

Afin de vous assurer un placement adapté, signalez-vous à votre arrivée au Théâtre, et utilisez la plateforme d'accès à la grande salle avant l'entrée du public.

Spectateurs malvoyants

Beaucoup de nos spectacles sont musicaux et naturellement accessibles. Pour connaître les dates des représentations, rendez-vous sur notre site internet !

Un programme de salle en caractères agrandis sera disponible à la billetterie du Théâtre sur demande, et vous sera remis le jour de votre venue. Nous pouvons aussi vous le faire parvenir par courrier ou e-mail.

Un chien-guide ? Pas de soucis, il faut juste nous prévenir !



Les Souffleurs d'Images

Dispositif qui permet à une personne déficiente visuelle d'accéder à l'événement culturel de son choix. Le spectateur est accompagné par un bénévole, étudiant en art ou artiste, qui lui souffle les éléments qui lui sont invisibles.

Comment faire ?

Réservation 15 jours en amont de la représentation au **01 42 74 17 87**

ou **information@crth.org**.

En plus, la programmation du Théâtre se trouve sur le site du CRTH !

<http://www.crth.org/>

Spectateurs à déficience auditive

Toute l'équipe travaille à votre accueil ! Attendez-vous à des surprises en cours de saison !

Pour rendre tout ça possible... Ou pour de précieux conseils

CONTACTEZ-NOUS !

au **01 46 70 21 55**

ou par e-mail

vraineri@theatreivryantoinevitez.fr

L'ÉQUIPE

Direction, programmation
Christophe Adriani

Administration
Charlotte Happeday

Administration, comptabilité, gestion
Cécilia Andrade : 01 77 67 03 06
Corinne Cottin : 01 77 67 03 02

Accueil des compagnies
Hortense Seval : 01 77 67 03 03

Communication et accueil
Jessy Chagnon : 01 77 67 03 13

**RELATIONS AUX PUBLICS
MEDIATION CULTURELLE**
En direction des enfants
& conseils en programmation jeune public
Annick Bayard : 01 77 67 03 05

Dans les quartiers d'Ivry
& conseils en programmation tout public
Lucie Cabiac : 01 77 67 03 01

En direction de la jeunesse
Alice Demore 06 24 59 44 62

Billetterie
Violette Raineri

Direction technique
Romain Ratsimba : 06 40 97 32 84

Technique : 01 77 67 03 10
Régisseurs son
Michel Head & Claude Valentin
Régisseurs lumière et plateau
Véronique Chanard & Pascal Joris

Entretien
Fatia Osmani
Soumia Maraane

L'équipe d'accueil
Stella Iannitto
Denis Gourdien
Kevin Salles

Les techniciens intermittents
Dans les quartiers d'Ivry
Agnès d'At
Abdallah Benzouak
Emilie Hamon
Lucas Mizzi
Olivier Naslin
Charlotte Poye
Antoine Raulin

IVRY

S/SEINE

VAL de MARNE
Département utile

île de France

Liberté • Égalité • Fraternité
REPUBLIQUE FRANÇAISE

Ministère
Culture

centre national
de la chanson des
variétés et du jazz

onda

académie
Créteil

ALLOUATIONS
FAMILIALES
Caf
du Val-de-Marne

**Partenaires
programmation**

FESTI
VAL
DE
MARNE

**SONS
D'HIVER**

Théâtre
des
Quartiers
d'Ivry
CENTRE
CULTUREL
D'ARTS
DU VAL DE MARNE

**LA VOIX
EST LIBRE**

**Partenaires
médias**

LA REVUE
dessinée

Paris MÔMES

MEDIAPART

Télérama
TV-REPLAY-NETFLIX-YOUTUBE

QUAND VOUS
N'ÊTES PAS
AU THÉÂTRE

DÉCOUVREZ NOTRE SÉLECTION

TÉLÉCHARGEZ GRATUITEMENT
NOTRE APPLICATION

Télécharger sur Google Play | Télécharger sur l'App Store

Plaquette éditée par le Théâtre Antoine Vitez
Conception : Christophe Adriani & Jessy Chagnon
Rédaction : Annick Bayard, Lucie Cabiac & Christophe Adriani
Graphisme & illustrations : Fred Sochard / fredsochard.com
numéros de licence : 1074946, 1074947 et 1074948

**JE PRENDS
MA CARTE !**

** pass
ou
abonnement*

**SAISON
2019/2020**

CARTE PASS

- possibilité de réserver tout au long de la saison à un tarif privilégié

- PASS ADULTE** 10€ à l'achat + 10€ par place
- PASS - de 26 ans** 10€ à l'achat + 6€ par spectacle
- PASS - de 16 ans** 6€ à l'achat + 4€ par spectacle

ABONNEMENT

- 6 spectacles de la programmation (sauf la jimi et spectacles gratuits)
- 10€ sur tous les spectacles choisis en plus de l'abonnement

48€

La personne qui vous accompagne bénéficie d'un tarif à 10 euros.

Vous profitez d'un tarif préférentiel dans les théâtres partenaires (cf page 45).

JE CHOISIS LES SPECTACLES SUIVANTS :

spectacle :date

spectacle :date

spectacle :date

spectacle :date

spectacle :date

spectacle :date

BULLETIN INDIVIDUEL

NOM :

PRÉNOM :

ADRESSE :

.....

TEL : MAIL :

Merci de nous renvoyer votre bulletin d'abonnement complet accompagné de votre règlement au 1, rue Simon Dereure, 94200 Ivry-sur-Seine / ou sur place du mardi au samedi de 14h à 18h

Vous pouvez aussi prendre vos abonnements et carte Pass sur notre site **theatredivryantoinévitez.ivry94** dans l'onglet « Abonnement et Pass »