

Robinson Crusoé

Offenbach

Théâtre des Champs-Élysées
saison 2025-2026

Scénographie Chantal Thomas,
assistée de Clémence Bezat
Mise en scène Laurent Pelly

Dossier remise de maquette
9 janvier 2025

Environnement

ACTE 1

Tableau 1

Découvertes ciel x 6 : Grands châssis sur roulettes posés en biais

Ilot de meubles pivotant :

Praticables différents niveaux sur tournette

Ilot doit pouvoir rouler vers le lointain jardin à la fin de l'acte sans technicien visible

- Meubles (table de cuisine, table de salle à manger, table basse, 2 chaises cuisine, 6 chaises salle à manger, 2 fauteuils, buffet, vaisselier, console, cuisinière, évier avec eau, bibliothèque, commode, pendule, une lampe sur pied, nappe, vaisselle).
- 3 potences à lumière : deux avec lustres (salle à manger et couloir), une avec suspension boule (cuisine).
- 3 portes praticables
- Moquettes diverses à motifs
- Carrelage de cuisine

Trappe apparition et disparition au lointain de l'îlot

Permet aux protagonistes d'accéder à l'îlot sans passer par la mer

Mer au sol :

Matière à décider:

- Toile avec impression mer ?
- Bâche agricole bleu-gris ?

Ciel :

Matière à décider:

- Cyclo ?
- Impression numérique sur toile ?
- Impression numérique sur cyclo avec réflecteur clair (tableau 2) ou foncé (tableau 4) ?

Garde-corps bateau mobile

Cour vers jardin : Longueur 650 cm Hauteur 110 cm

-----Précipité-----
Enlever la toile mer du sol, dégager l'îlot et la rambarde
Mise du ciel 2 (cintres)

ACTE 2

Tableau 2

Découvertes ciel x 6 : Grands châssis sur roulettes posés en biais

Sol aspect bitume, dégradé couleur sable au lointain

Ciel

cf. tableau 1

6 immeubles en volume sur 4 charriots roulants

6 immeubles trompe-l'oeil en châssis suspendus au cintre : répartis sur 2 perches différentes

3 tentes de SDF

Structures bois ou metal, bâches, tissus,...

Divers accessoires : duvets, valises, butagaz, fauteuil, vêtements, ustensiles de la vie quotidienne

5 palmiers en découpe sur platine au sol

Entre 450 cm et 600cm de haut

-----Précipité-----

Tableau 3

Ciel

cf. tableaux 1 et 2

5 palmiers

(idem tableau 2)

2 tapis roulants fonctionnels

Tapis 1 : Largeur : 70 cm Longueur : 900 cm

Tapis 2 : Largeur : 70 cm Longueur : 680 cm

3 réfrigérateurs:

Volumes avec faces imprimées

1 avec porte praticable

2 palettes de boissons

Imprimées sur parallépipèdes

2 réfrigérateurs à boissons

Volumes avec faces imprimées

1 avec porte praticable

Grosses lettres EAT au cintre

Entre 820 cm et 708 cm de hauteur

Lumineuses (caissons lumineux ou ruban leds)

Image en mouvement de route embouteillée

Accessoires :

Boîtes Big Mac ou kebab

Morceaux de corps humains

-----ENTRACTE-----

ACTE 3

Tableau 4

Pendrillons noirs

Ciel

cf. tableaux 1 et 2

6 silhouettes d'immeubles sur chariots :

lumière imprimée ou châssis perforé pour boîtes lumineuses

6 silhouettes d'immeubles suspendus au cintre :

Lumière imprimée ou châssis perforé pour boîtes lumineuses

Répartis sur 2 perches différentes

8 tentes de SDF avec accessoires

dont 3 venant du tableau 1

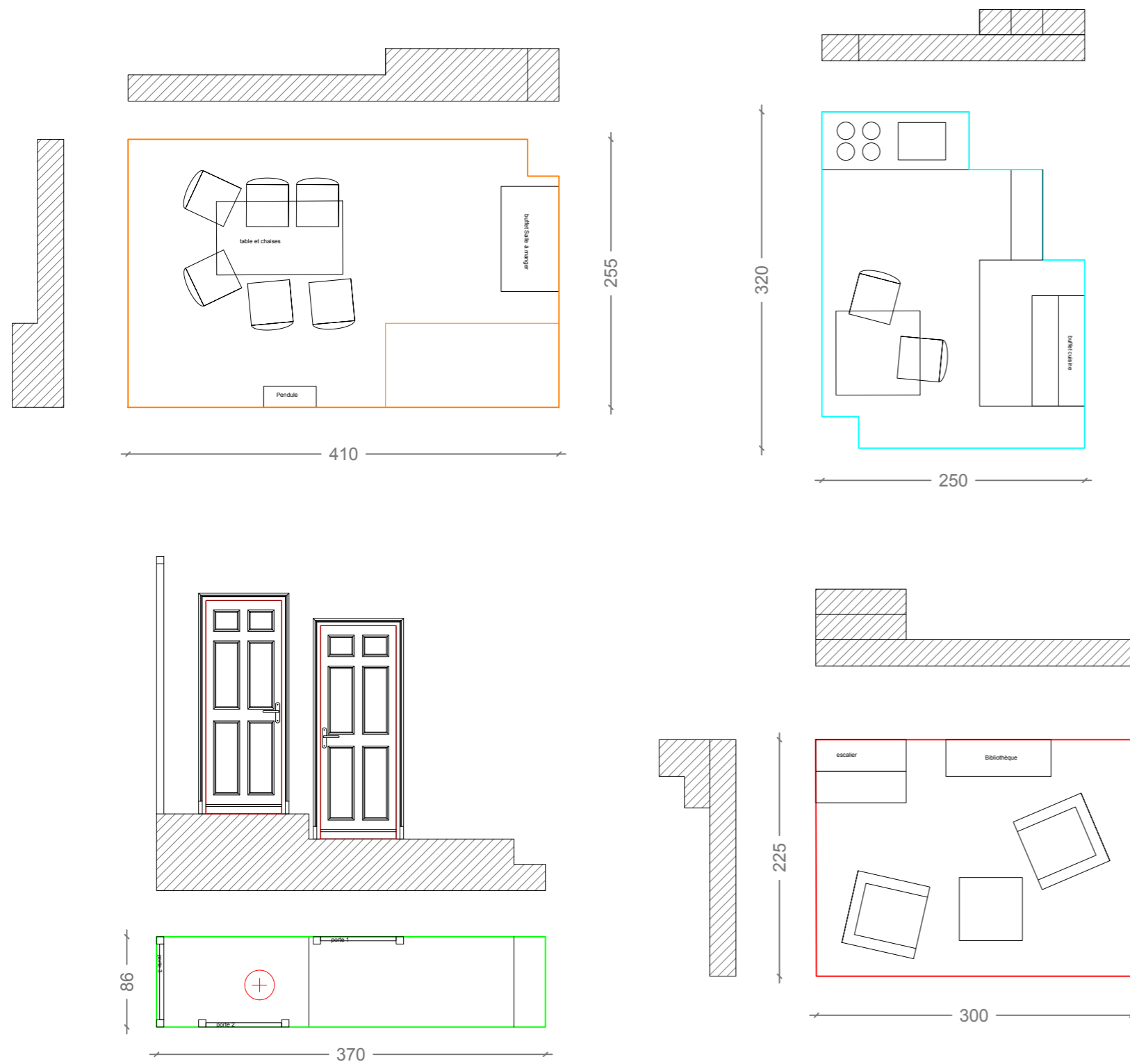
-----Précipité-----

Tableau 5

Éléments des actes précédents avec emplacements à déterminer

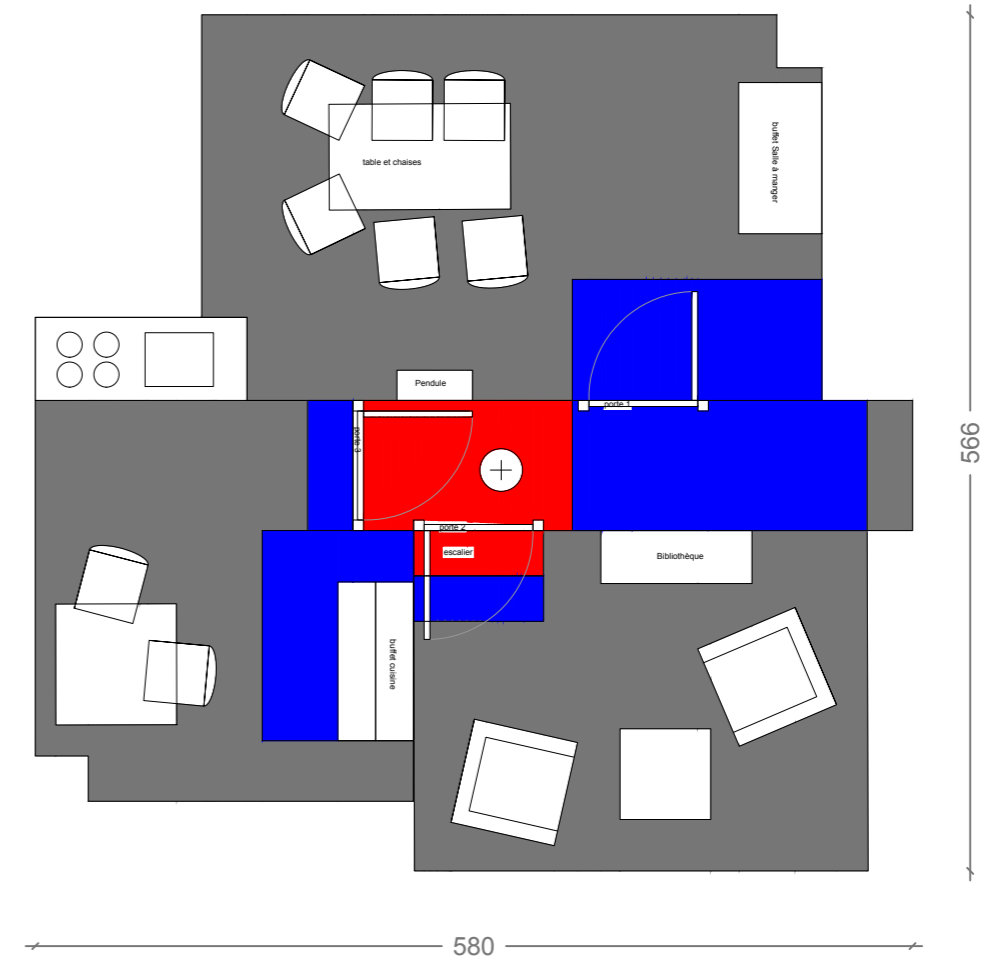
Détails îlot

Modules îlot

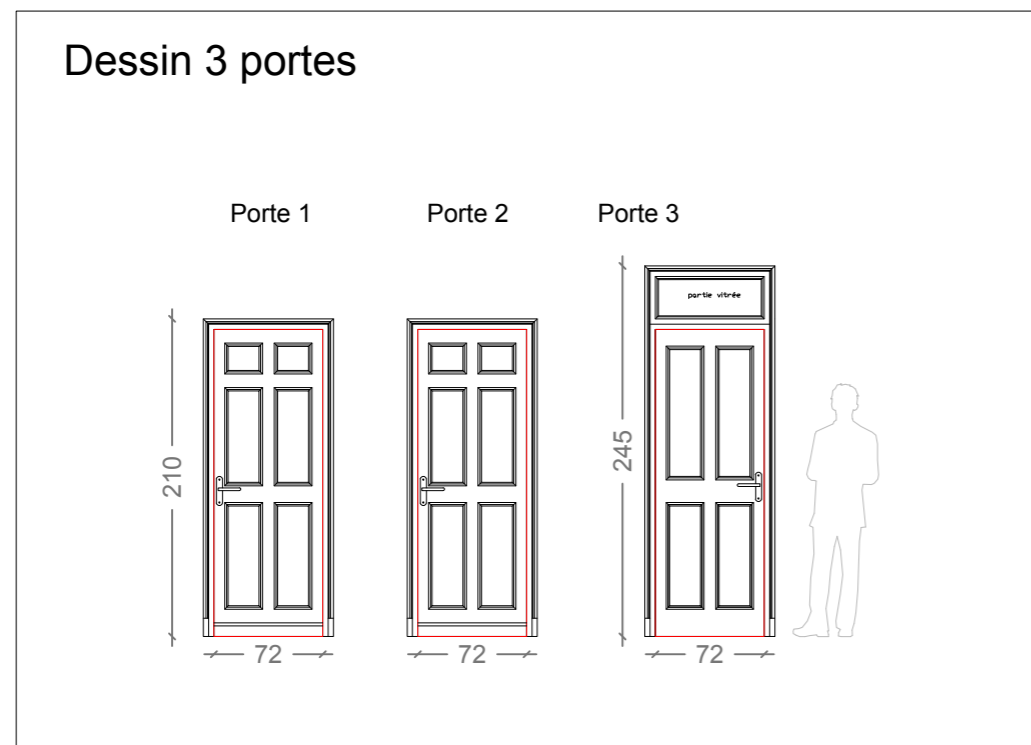


Hauteurs îlot

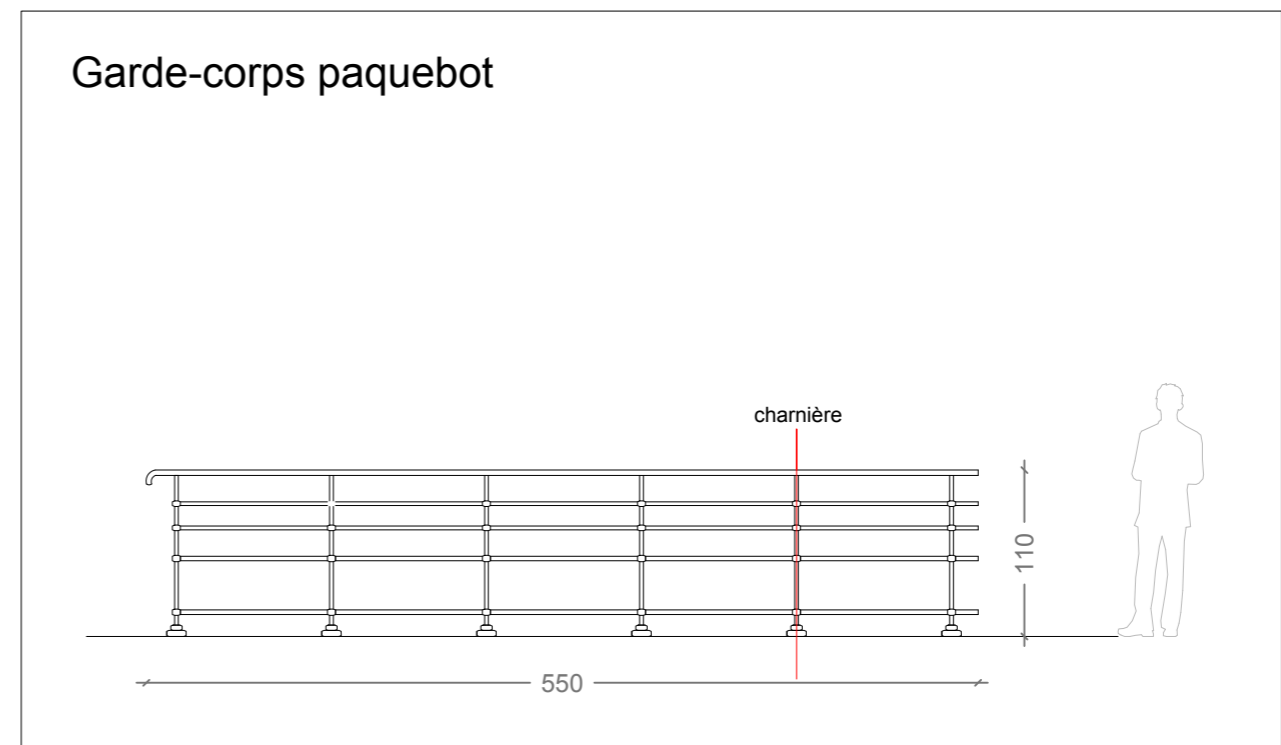
- hauteur +25 cm
- hauteur +49 cm (25cm+marche 24cm)
- hauteur +73 cm (25cm+marche 24cm+marche 24cm)



Détails portes et garde-corps paquebot



Dessins 1/50





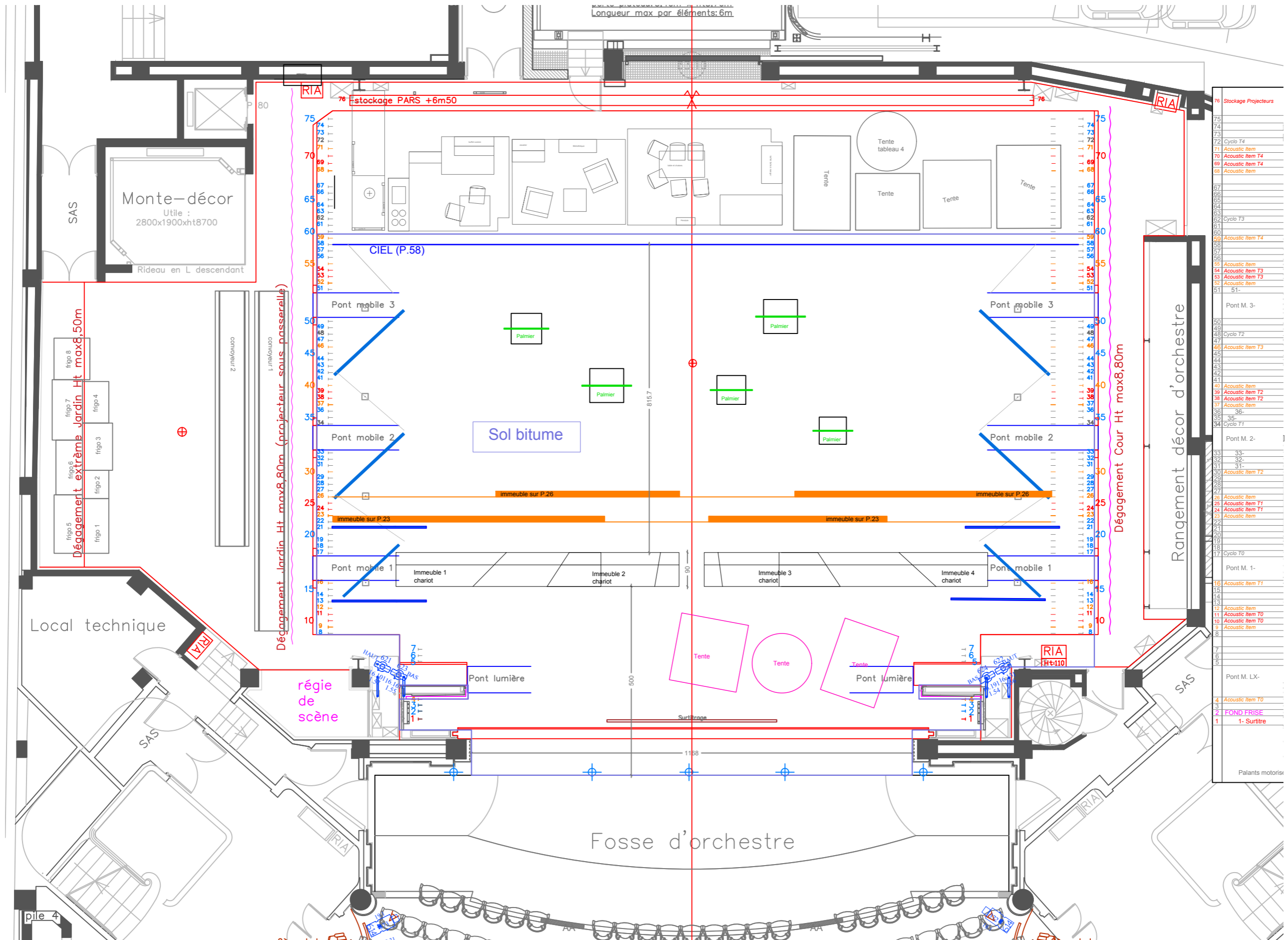
ACTE 1 - Tableau 1 : îlot pivotant
Maquette



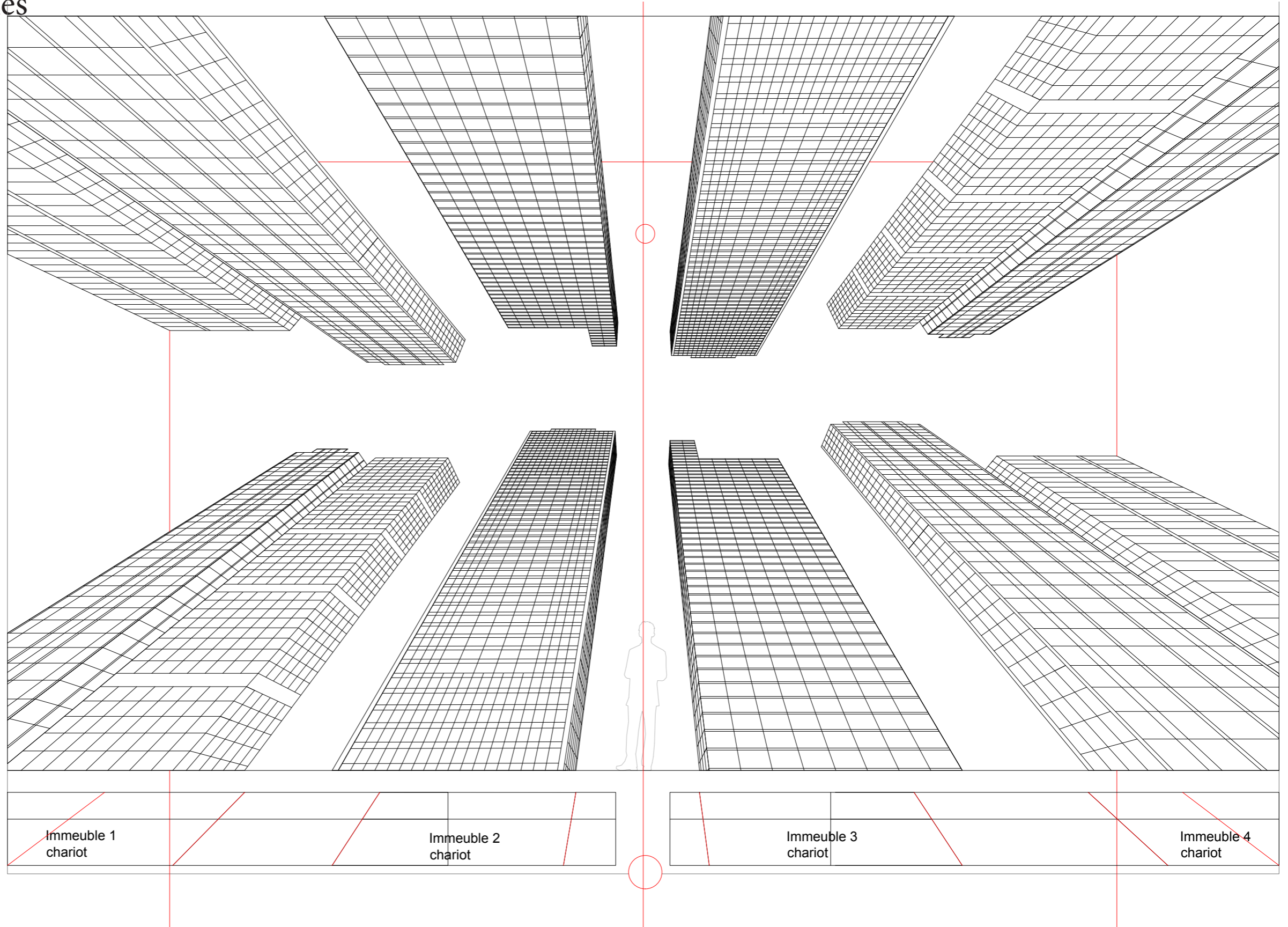
ACTE 1 - FIN tableau 1
Maquette



ACTE 2 - Tableau 2



Détails dessin immeubles



Immeuble 1
chariot

Immeuble 2
chariot

Immeuble 3
chariot

Immeuble 4
chariot

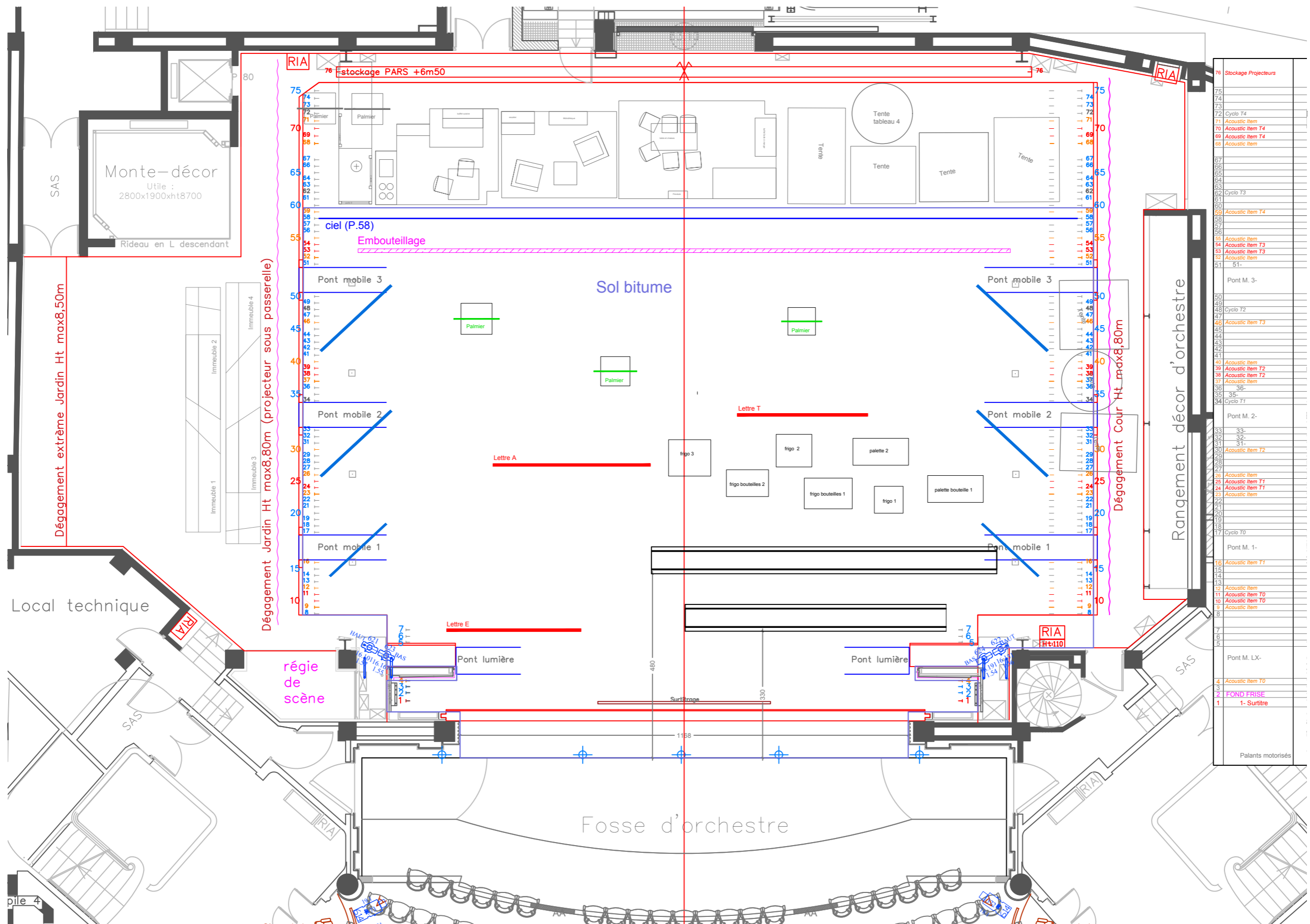
Immeubles de face

L'épaisseur des immeubles suspendus est en trompe l'oeil
Les immeubles au sol sur charriot sont en 3D (sur ce dessin c'est une vue en élévation)

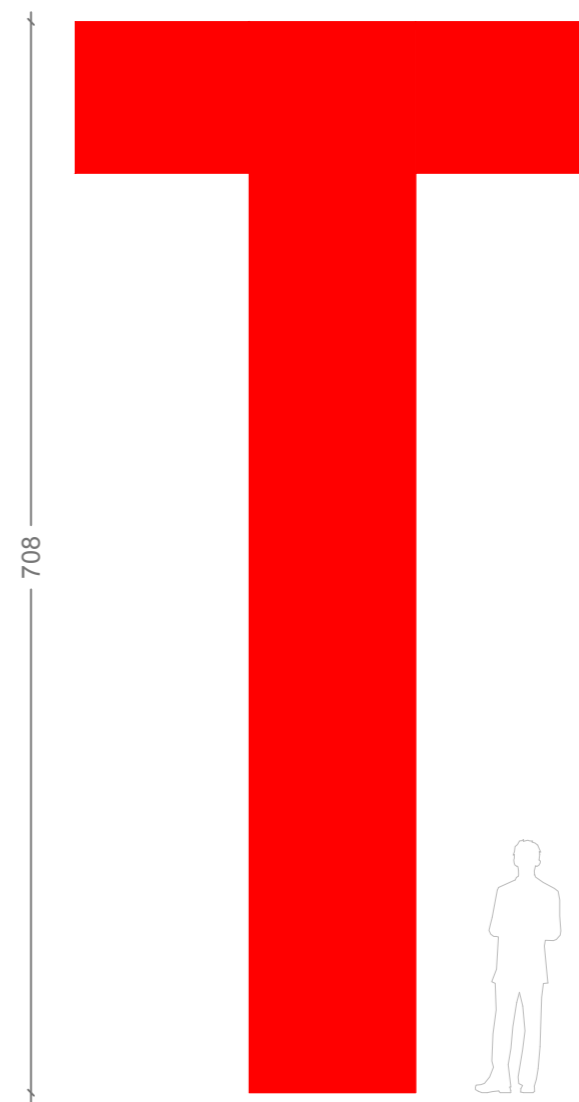
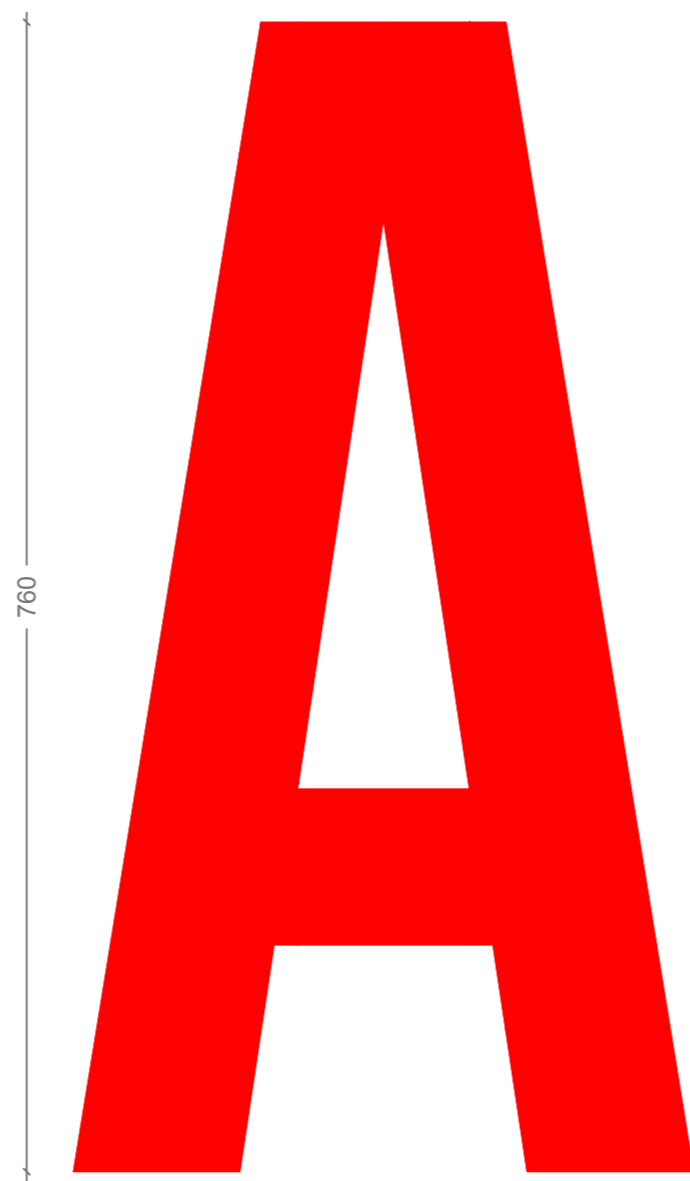
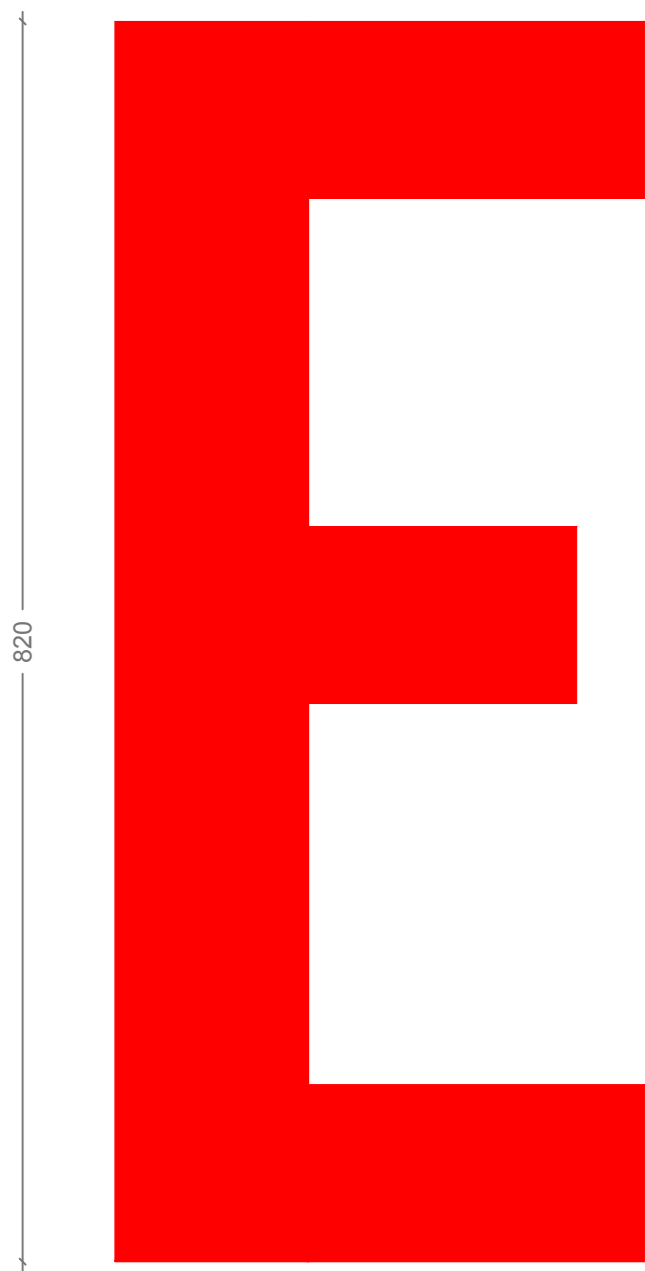
ACTE 2 - Tableau 2
Maquette



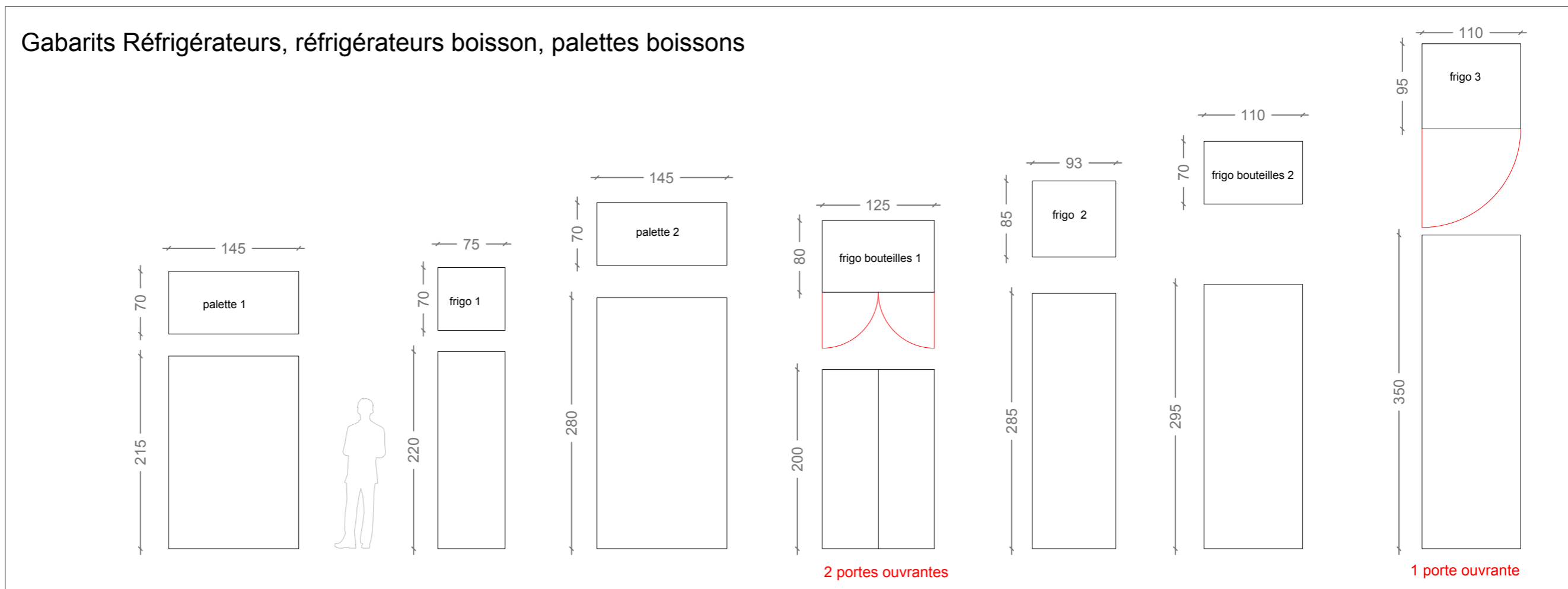
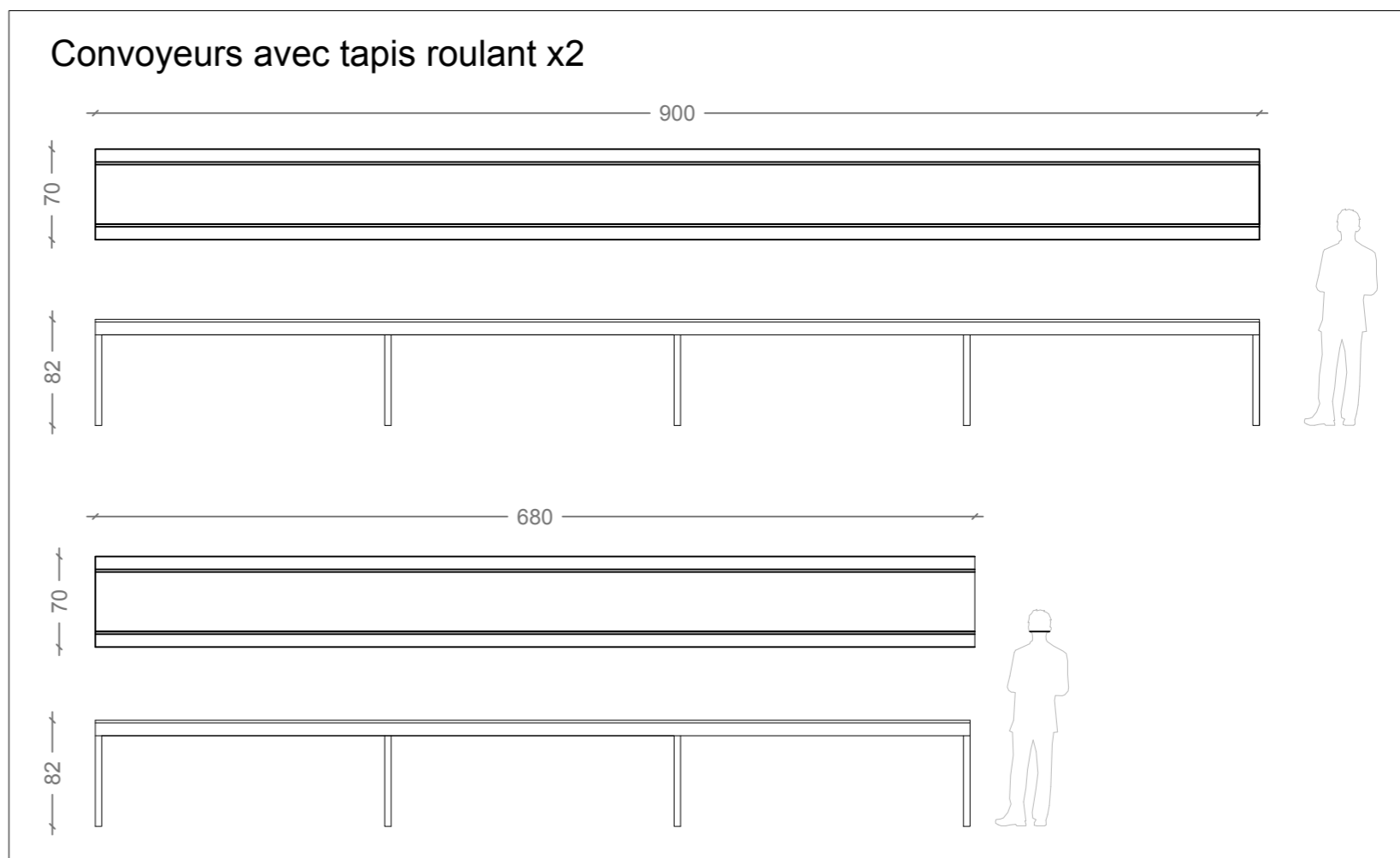
ACTE 2 - Tableau 3



Détails dessin lettres géantes lumineuses



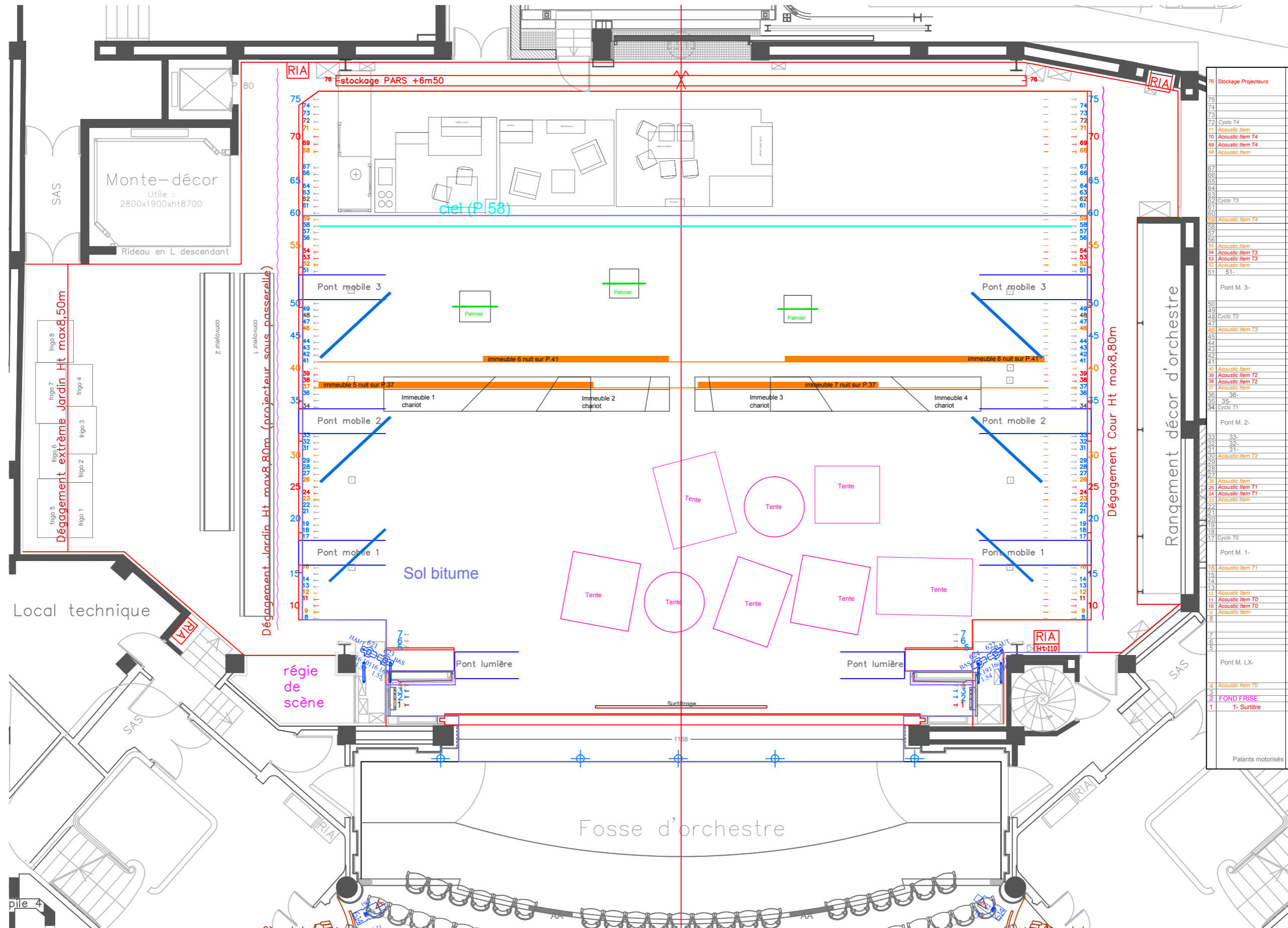
Détails convoyeurs, réfrigérateurs, réfrigérateur boissons, palettes boissons



ACTE 2 - Tableau 3
Maquette



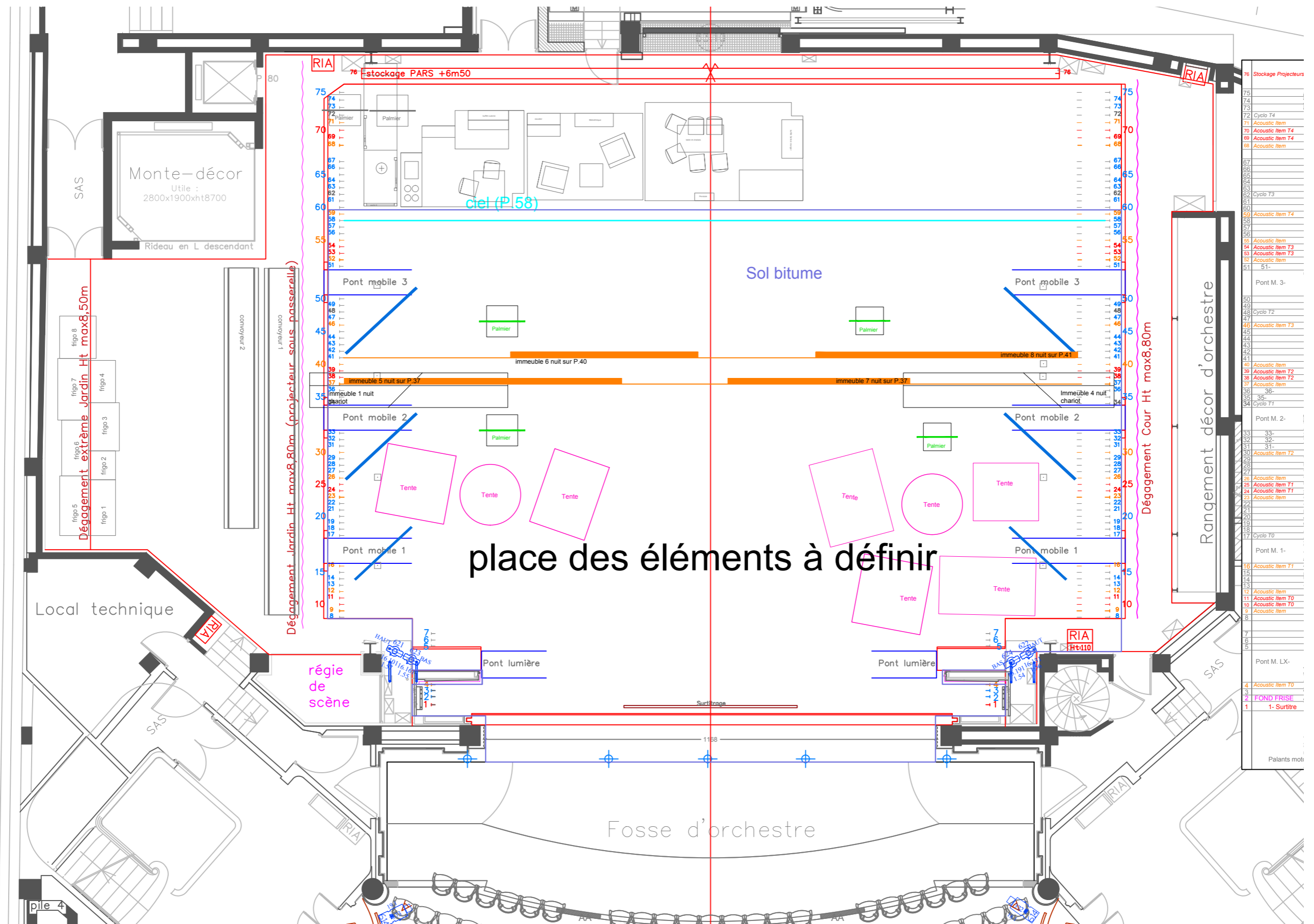
ACTE 3 - Tableau 4



ACTE 3 - Tableau 4
Maquette



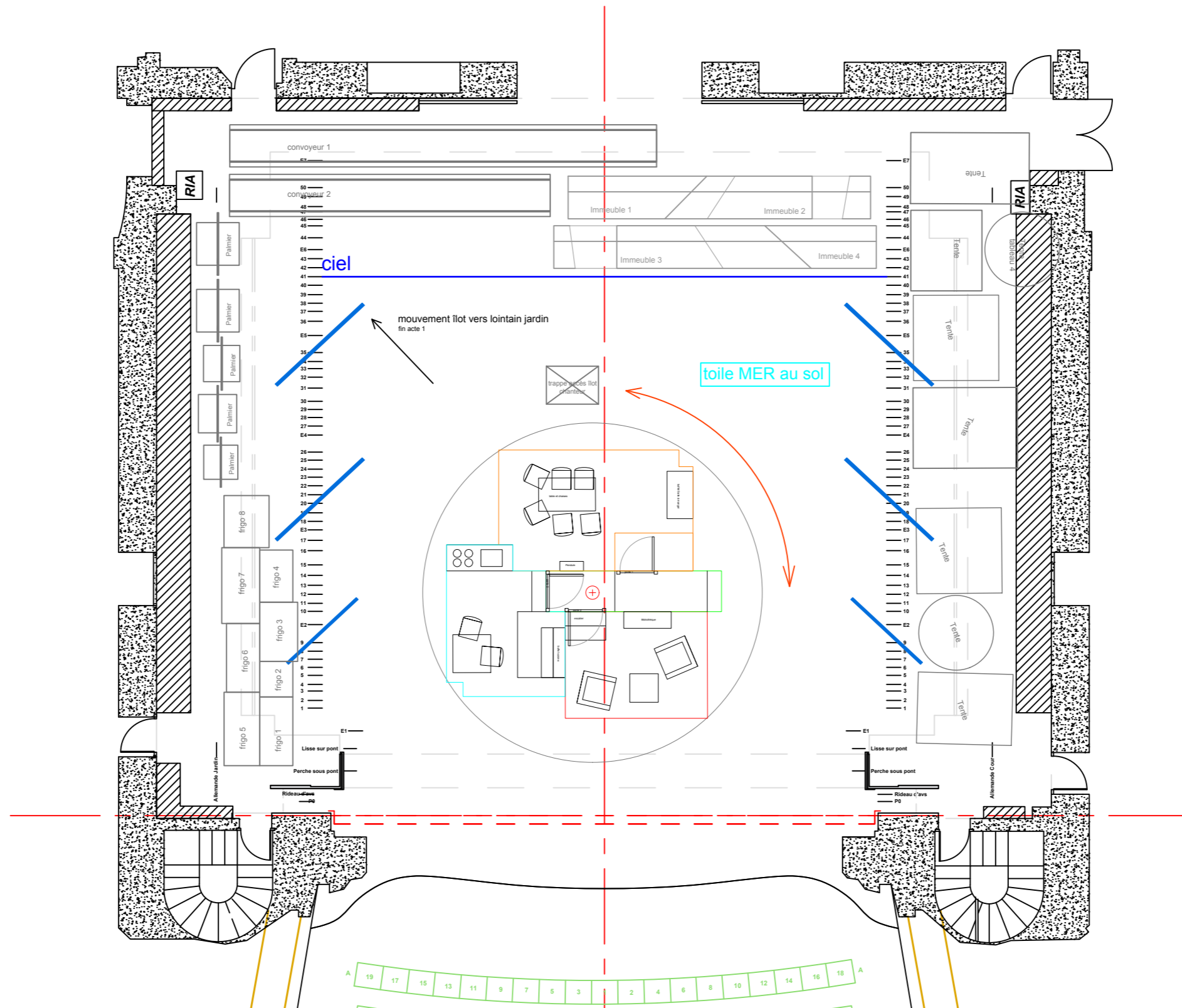
ACTE 3 - Tableau 5



Implantation NANTES

travail en cours

ACTE 1- Tableau 1

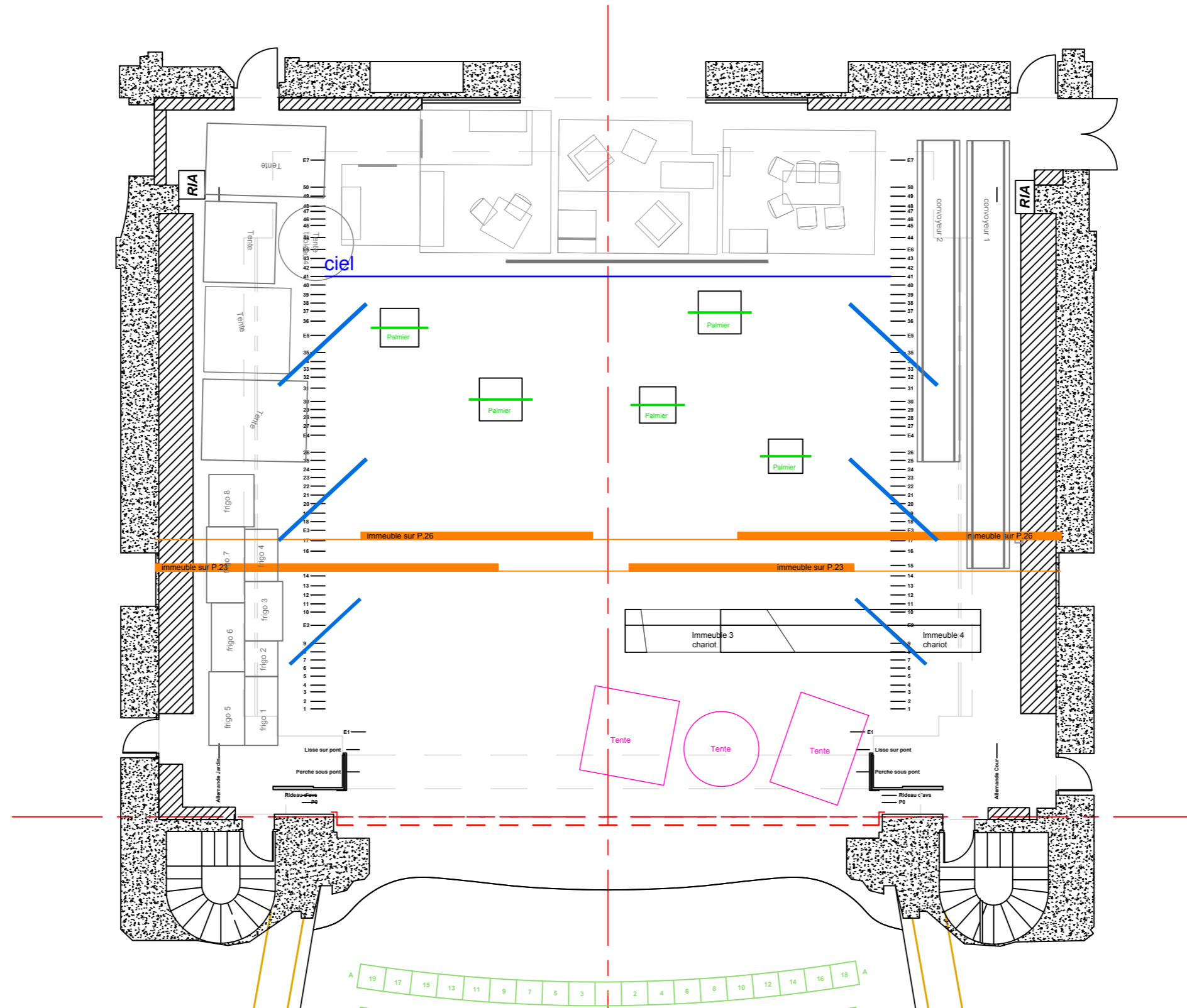


plan 1/100

Implantation NANTES

travail en cours

ACTE 2- Tableau 2

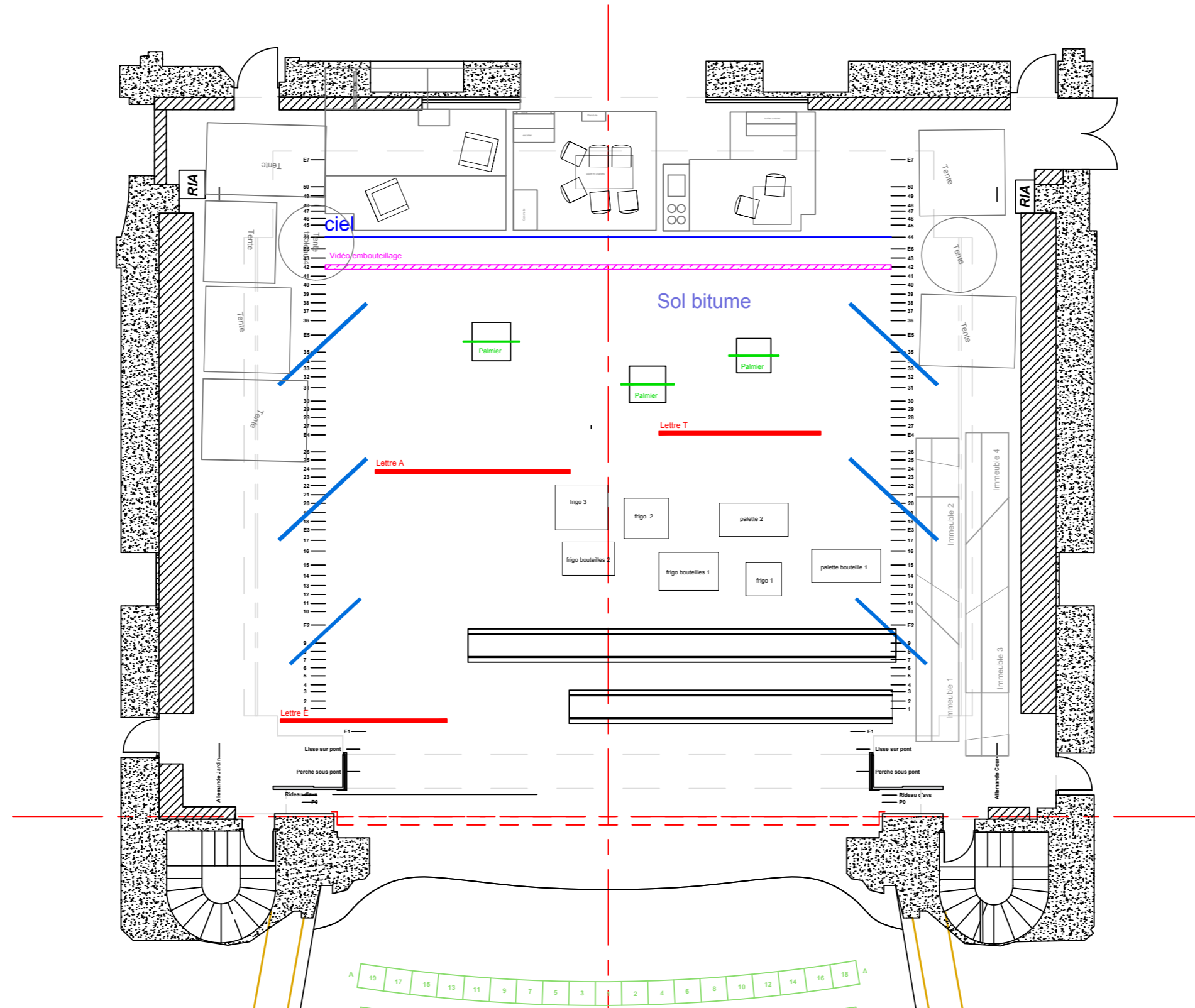


plan 1/100

Implantation NANTES

travail en cours

ACTE 2- Tableau 3

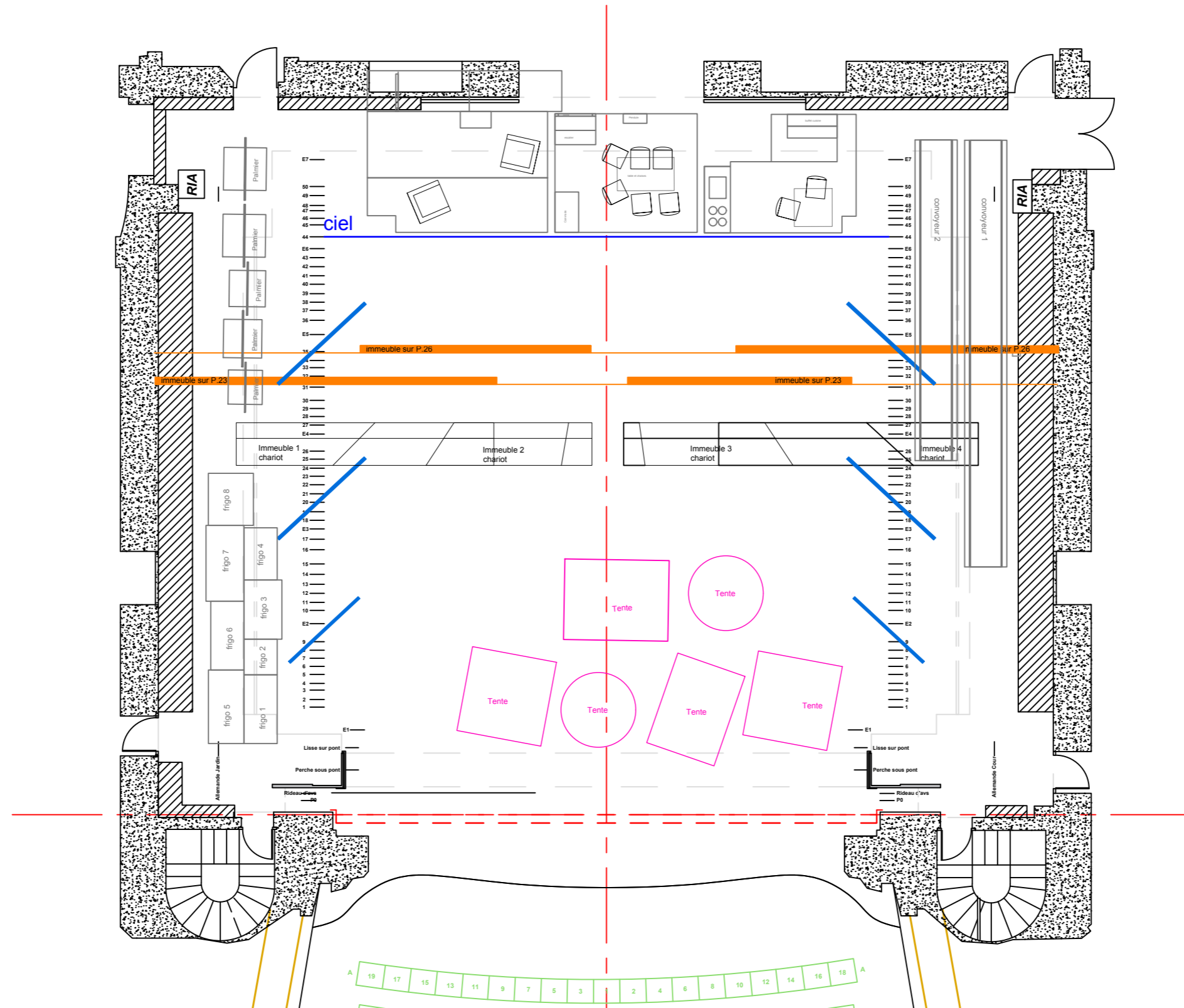


plan 1/100

Implantation NANTES

travail en cours

ACTE 3- Tableau 4

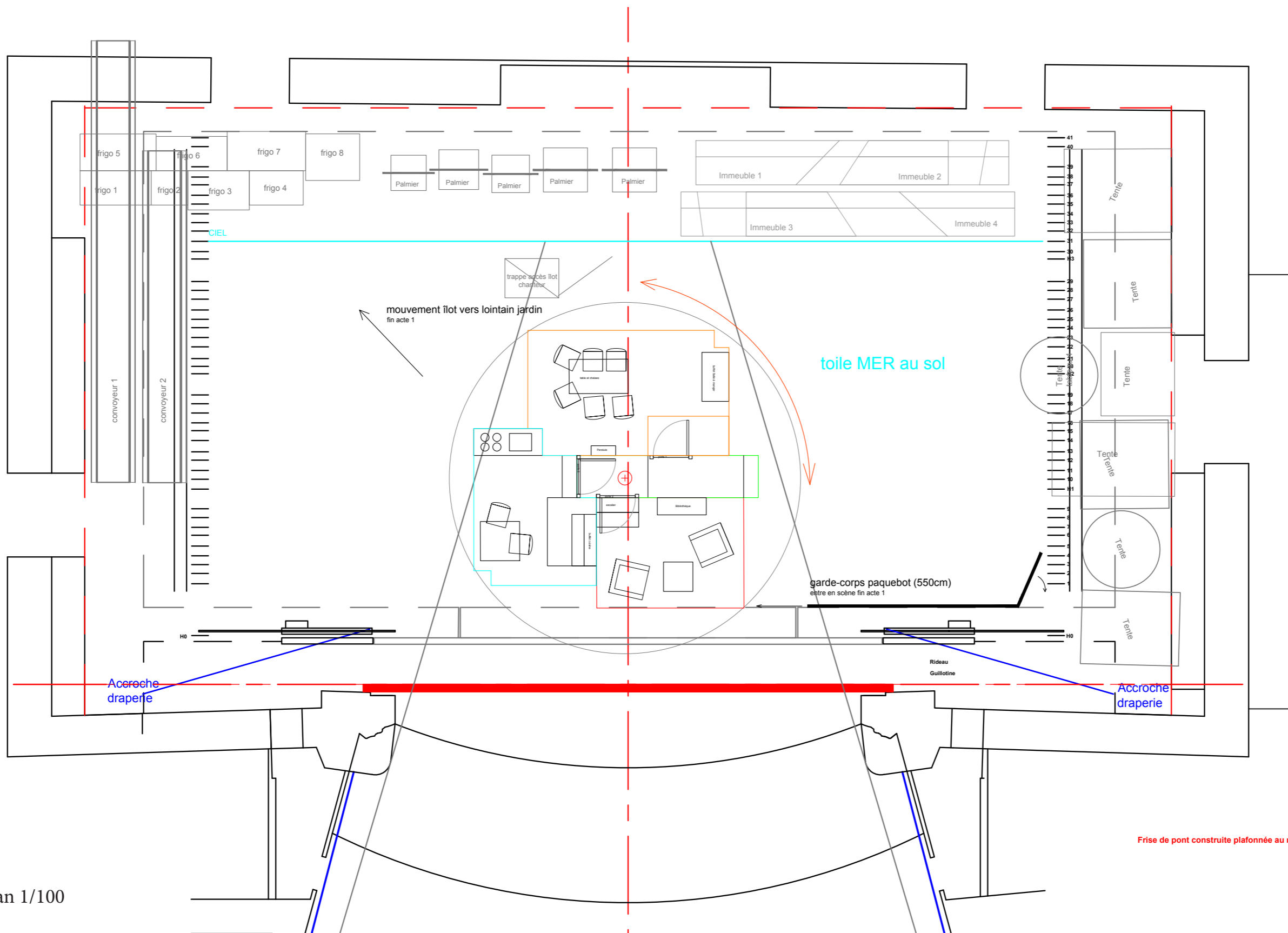


plan 1/100

Implantation ANGERS

travail en cours

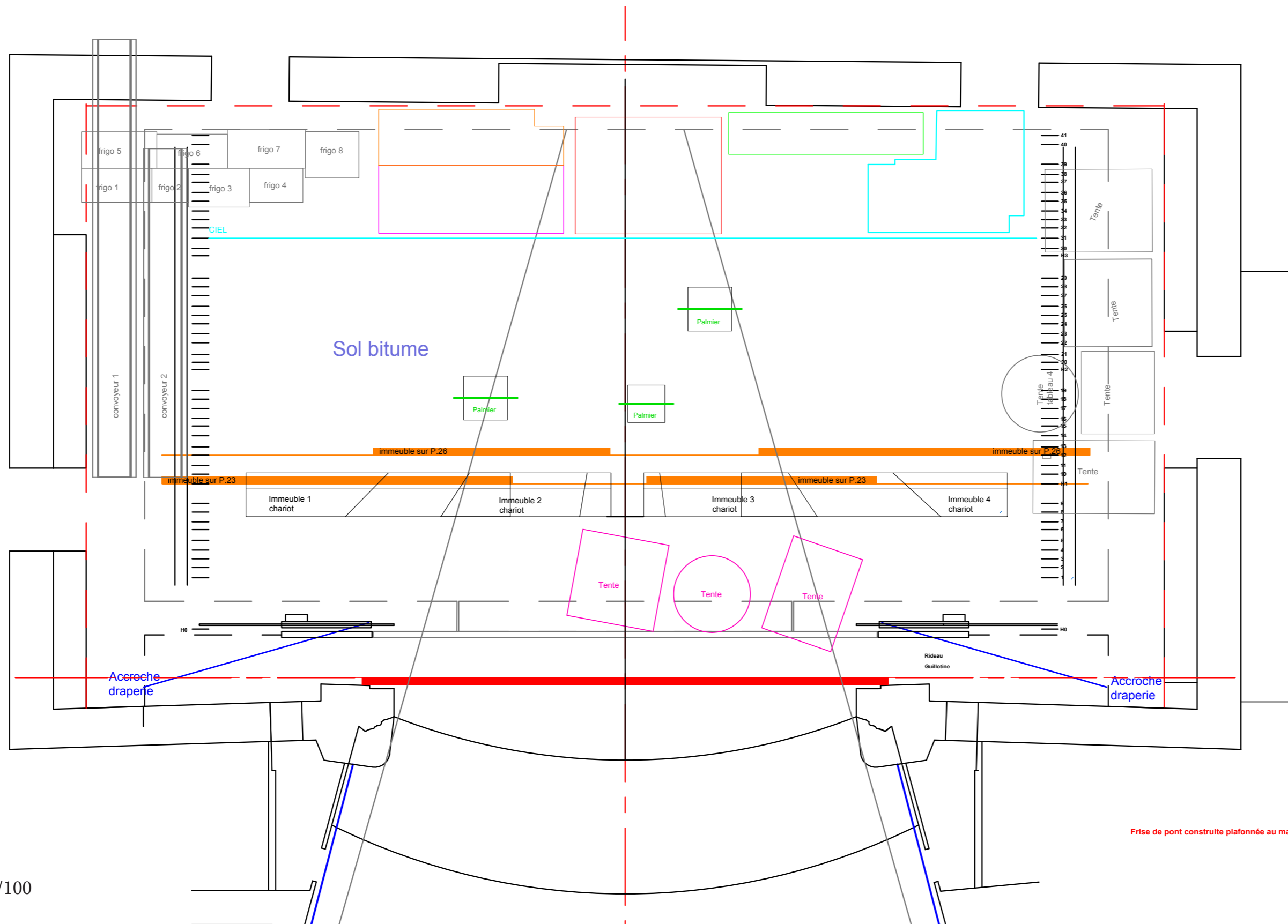
ACTE 1- Tableau 1



Implantation ANGERS

ACTE 2- Tableau 2

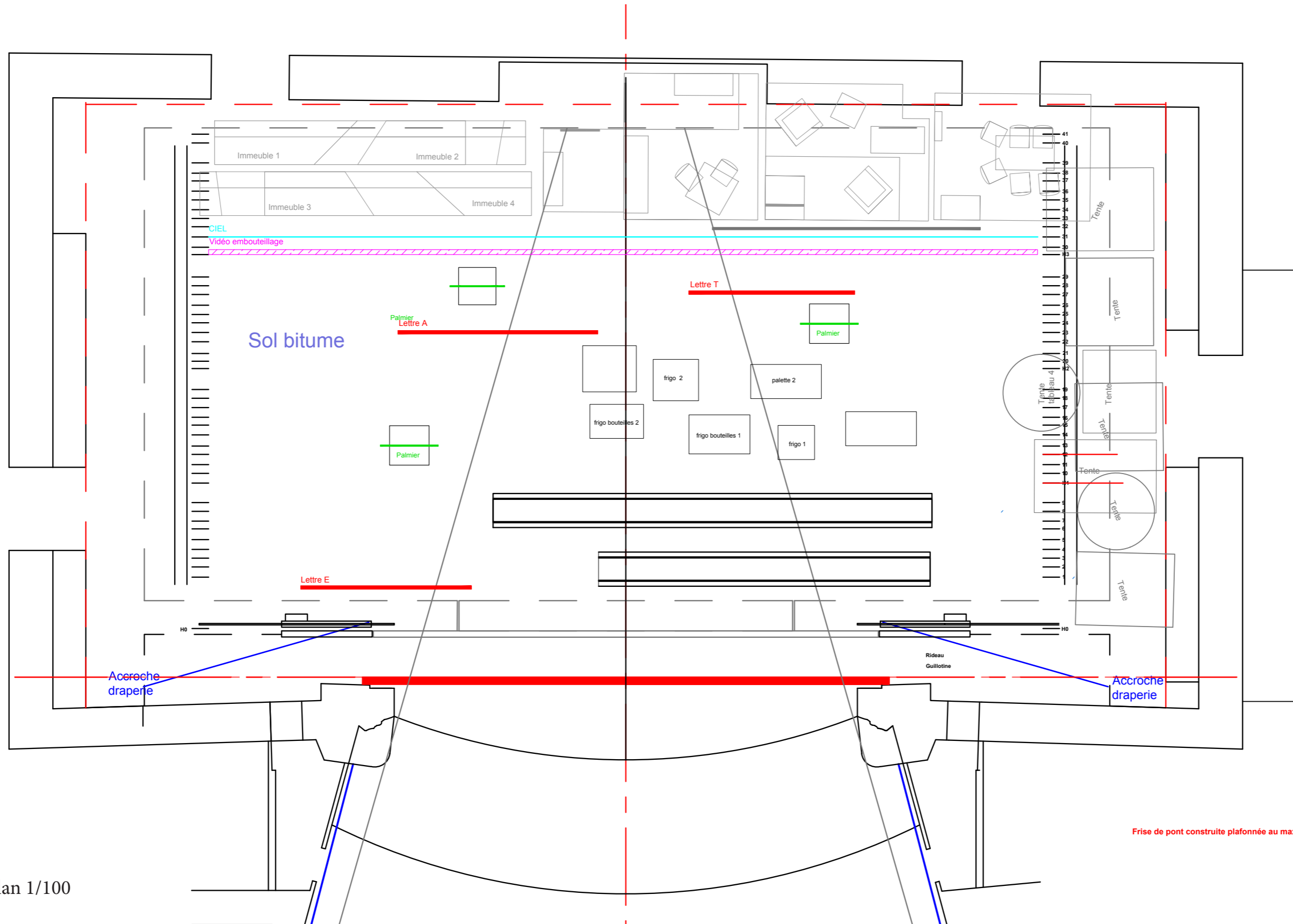
travail en cours



Implantation ANGERS

travail en cours

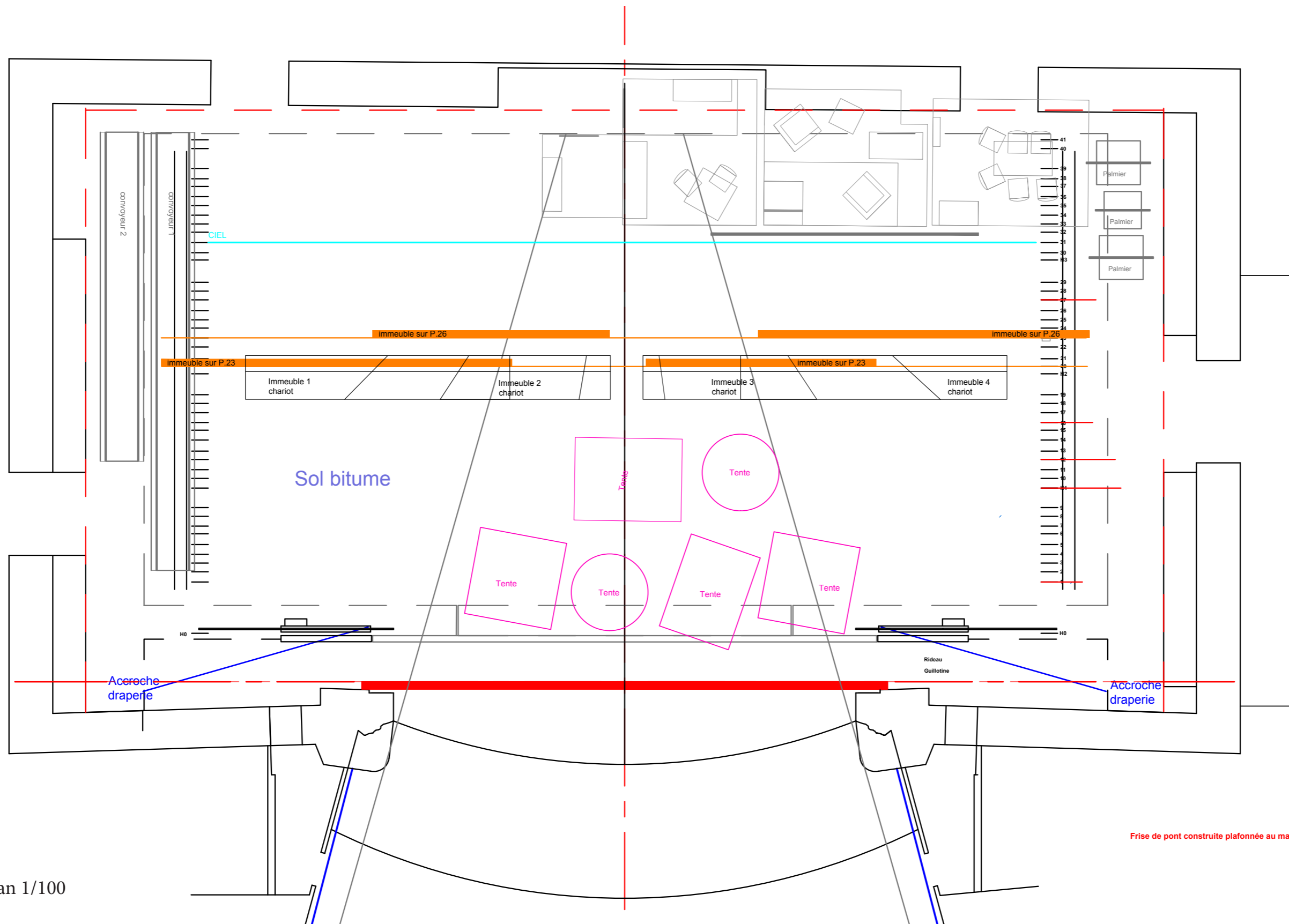
ACTE 2- Tableau 3



Implantation ANGERS

ACTE 3- Tableau 4

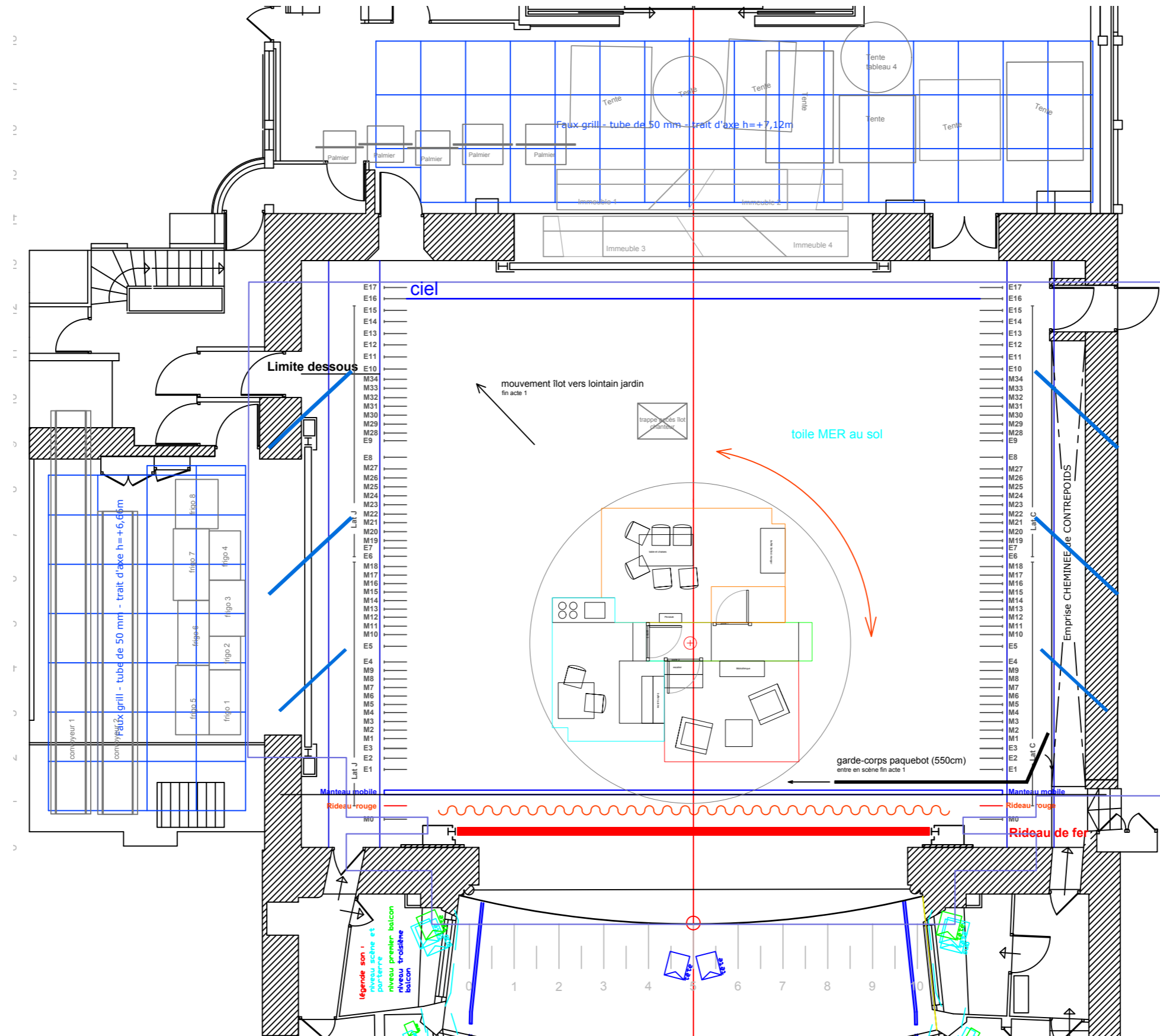
travail en cours



Implantation RENNES

travail en cours

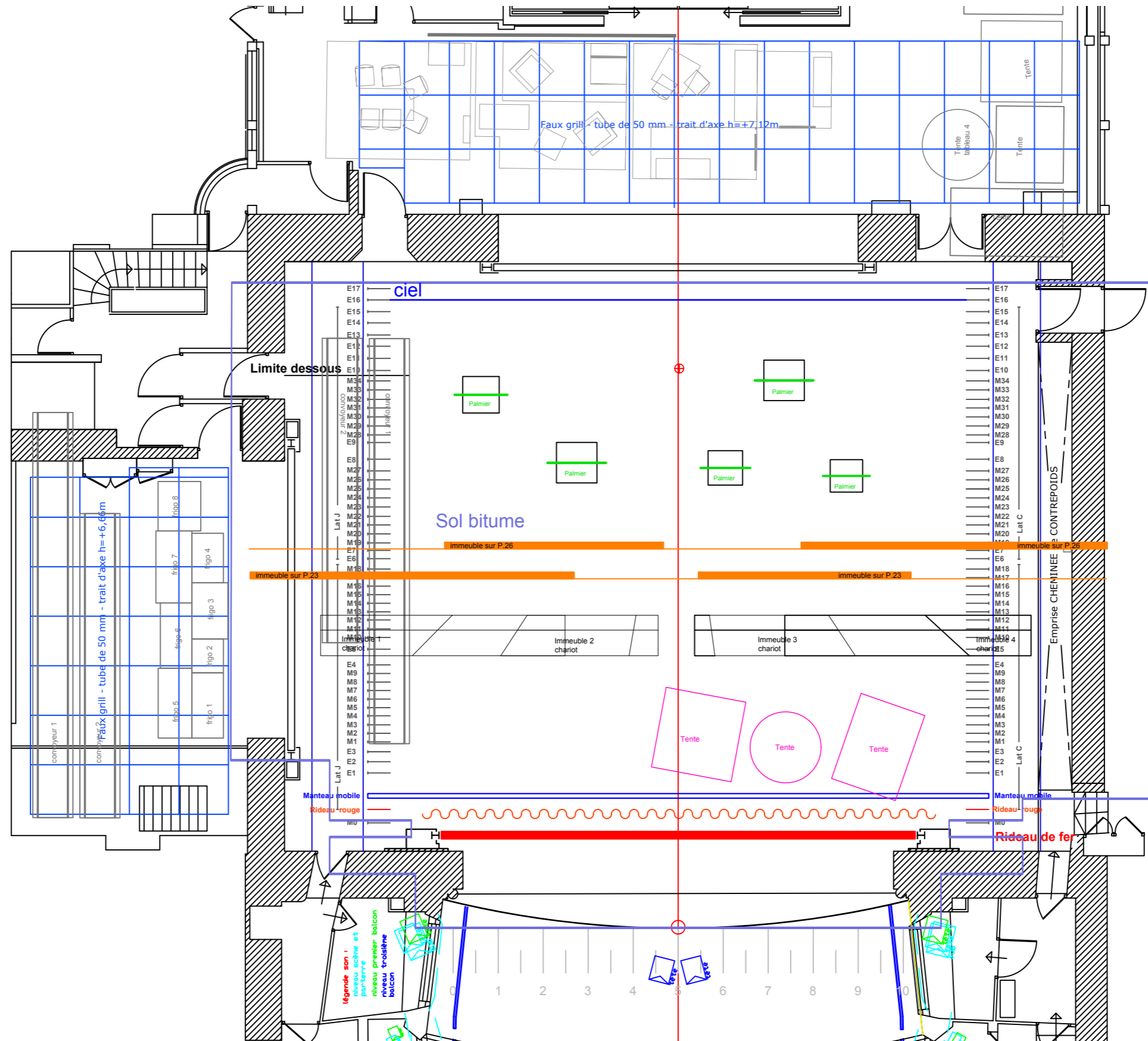
ACTE 1- Tableau 1



Implantation RENNES

travail en cours

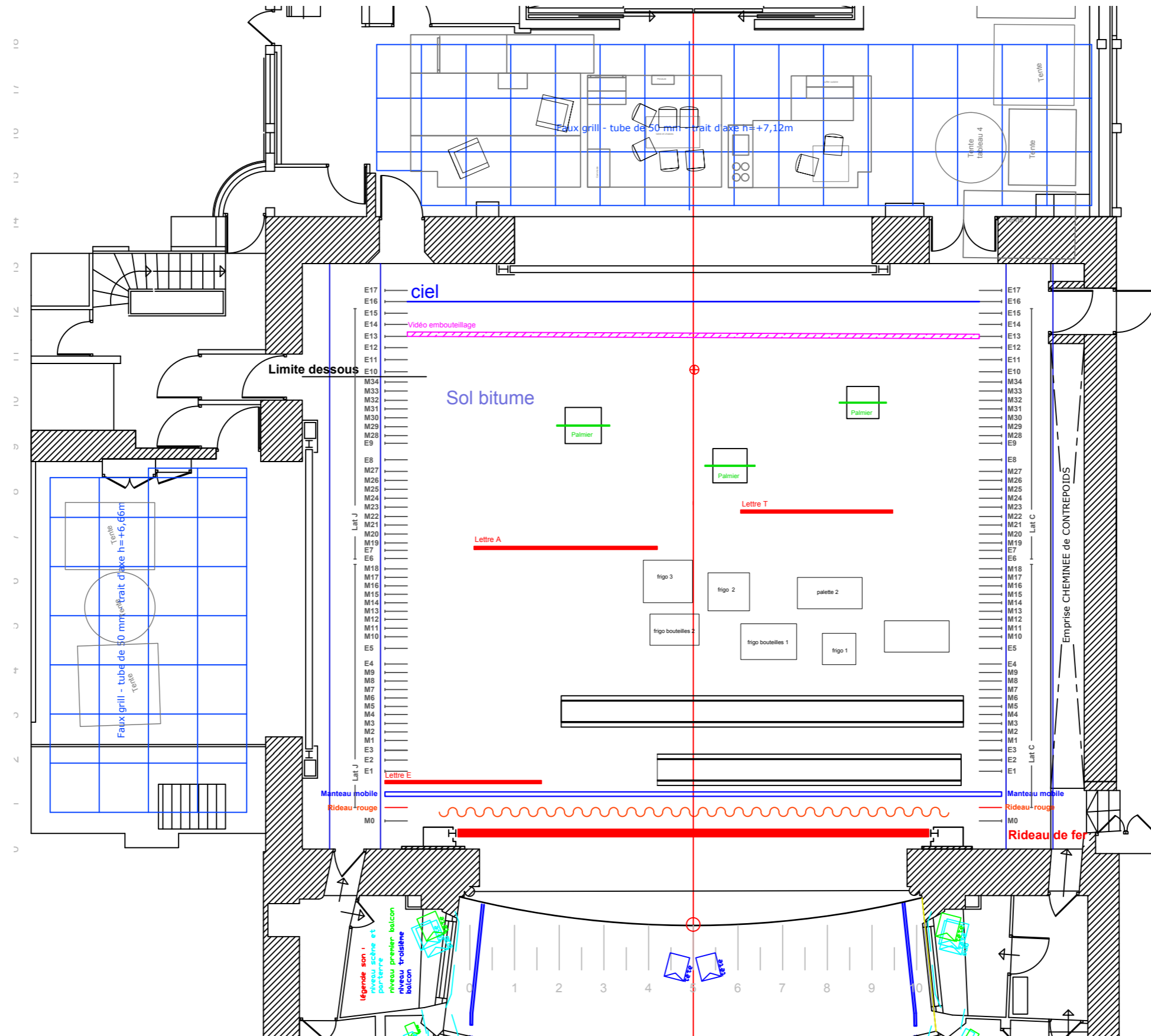
ACTE 2- Tableau 2



Implantation RENNES

travail en cours

ACTE 2- Tableau 3



Implantation RENNES

travail en cours

ACTE 3- Tableau 4

