

25 ANGERS
saison NANTES
26 OPÉRA

PORTFOLIO THÉMATIQUE

ROBINSON CRUSOÉ

ARTS VISUELS, LITTÉRATURE, CINÉMA, MUSIQUE

A watercolor illustration of a person sitting on a hill, looking out over a landscape. The person is rendered in a simple, sketchy style. The background consists of soft, blended washes of light blue, green, and yellow, suggesting a sky and a horizon. The overall mood is serene and contemplative.

LA FIGURE CLASSIQUE DU ROBINSON

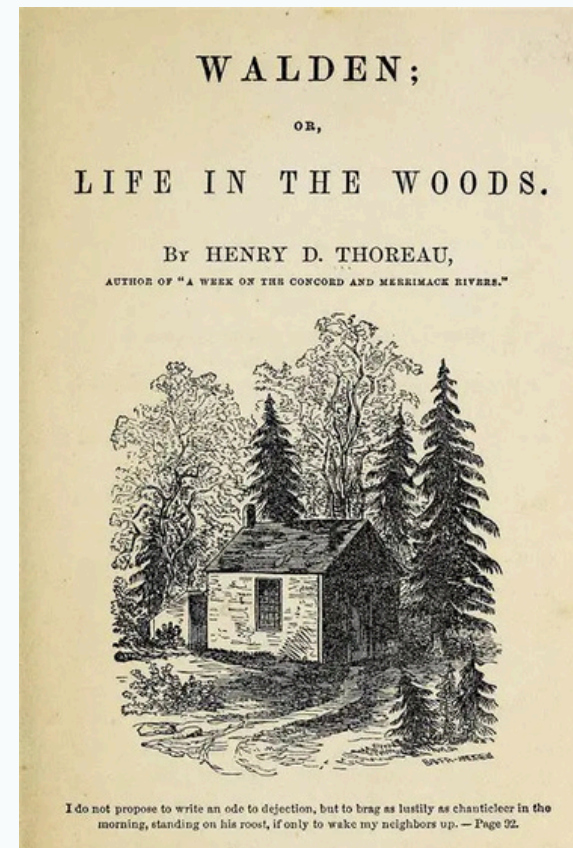
UNE EXPÉRIENCE HORS DU COMMUN

TROUVER DES RESSOURCES INSOUÇONNÉES DANS UNE SITUATION EXTRÊME



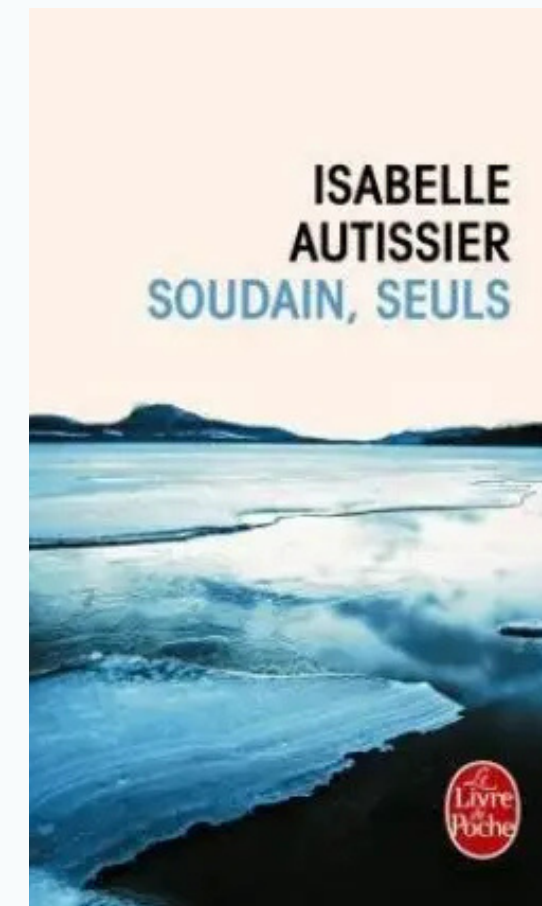
FILM, *The Revenant*, Alejandro González Iñárritu, 2016

LA QUÊTE DE SENS DANS LA SOLITUDE ET LA NATURE



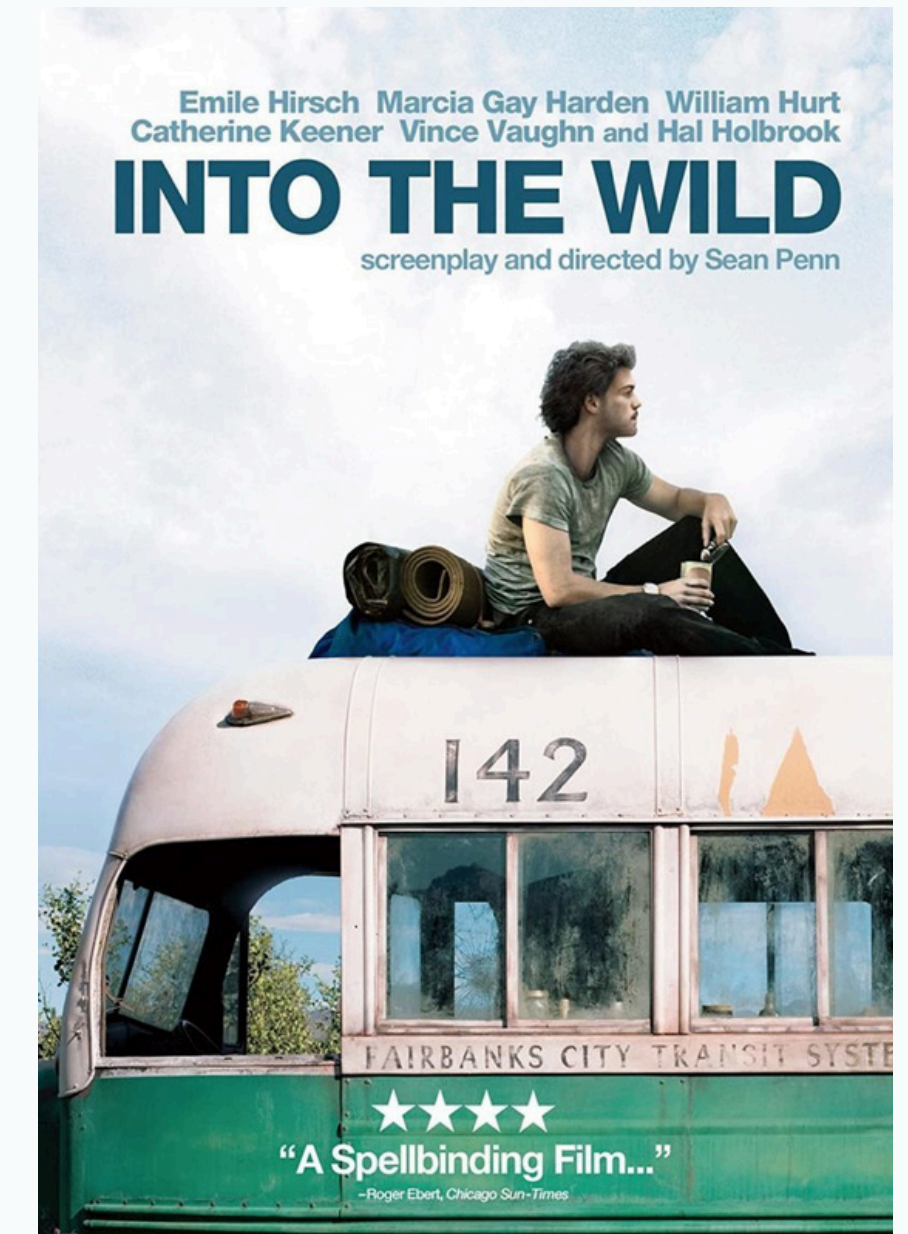
ESSAI NARRATIF, *Walden ou la vie dans les bois*, Henry Davis Thoreau, 1854,

VOIR AUTREMENT SA VIE D'AVANT



ROMAN, *Soudain, seuls*, Isabelle Autissier, 2015

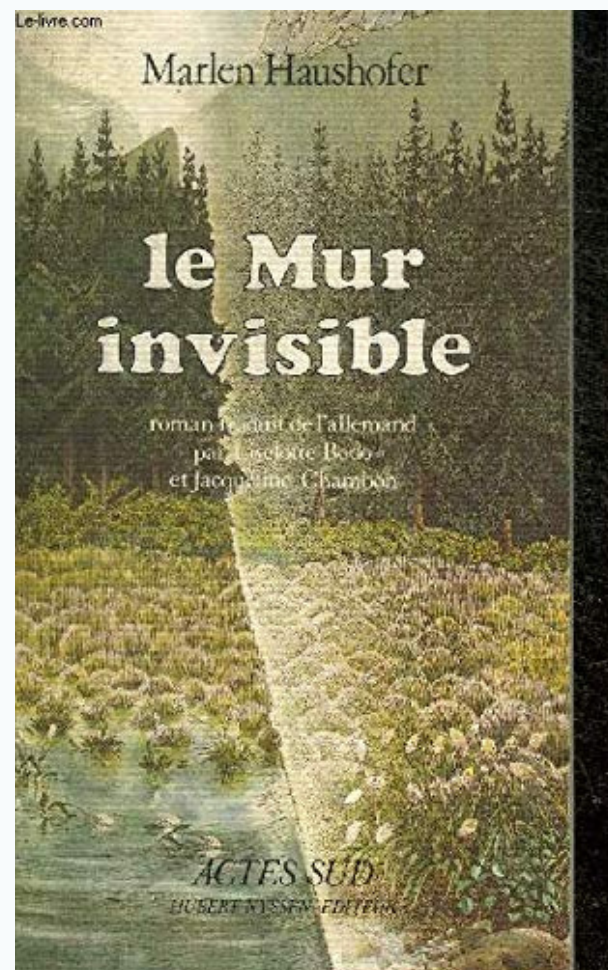
ASSOUVIR SON DÉSIER D'AVENTURE, CULTIVER LE GOÛT DU RISQUE



FILM, *Into the wild*, Sean Penn, 2007

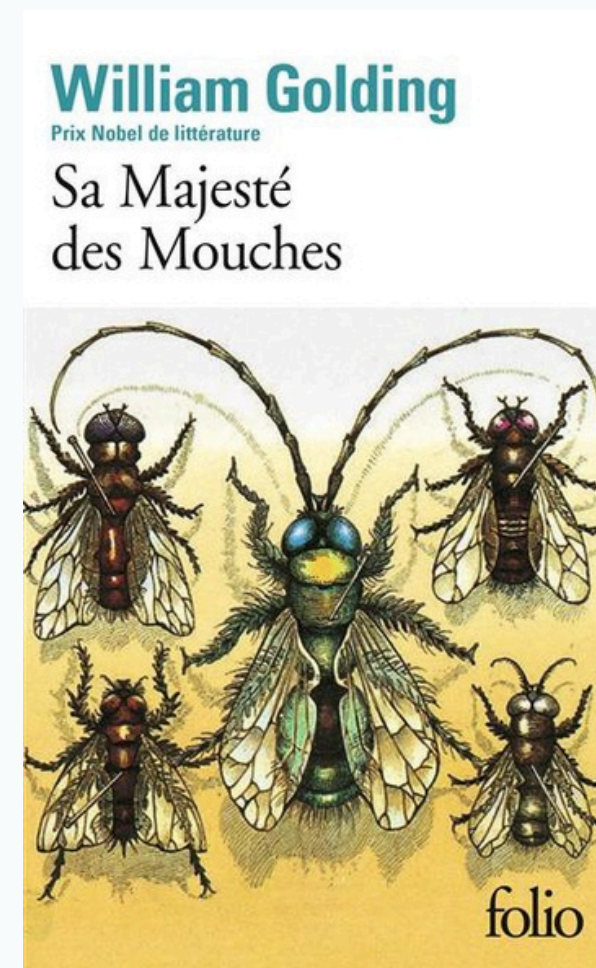
ÊTRE UN-E ROBINSON, UNE MISE À L'ÉPREUVE

L'ISOLEMENT ET LE MANQUE



ROMAN, *Le Mur invisible*, Marlen Haushofer, 1963

LA MENACE D'ÊTRES MALVEILLANTS



ROMAN, *Sa Majesté des Mouches*, William Golding, 1954

UNE EXPÉRIMENTATION DE LA PEUR, DU DÉSESPOIR



PEINTURE, *Le Radeau de la Méduse*, Théodore Géricault, 1819

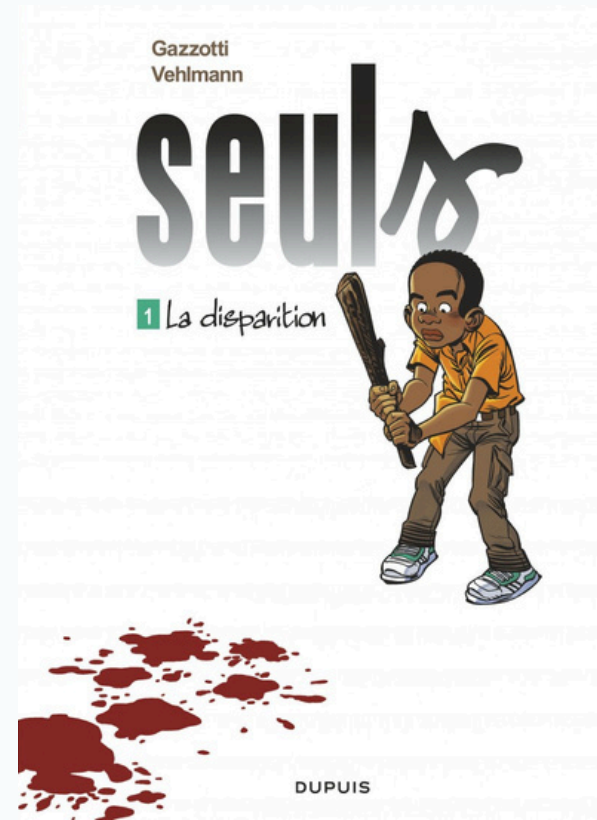
UNE ÉPREUVE AUSSI PHYSIQUE QUE MENTALE



ÉMISSION, *Koh-Lanta*, 2001

L'AMITIÉ ET LE COLLECTIF, UNE FORCE DANS L'ADVERSITÉ ?

À PLUSIEUR-E-S, ON EST PLUS FORT-E-S



BD, *Seuls*, Gazzotti Vehlmann, 2006

L'ENTRAIDE COMME RESSOURCE



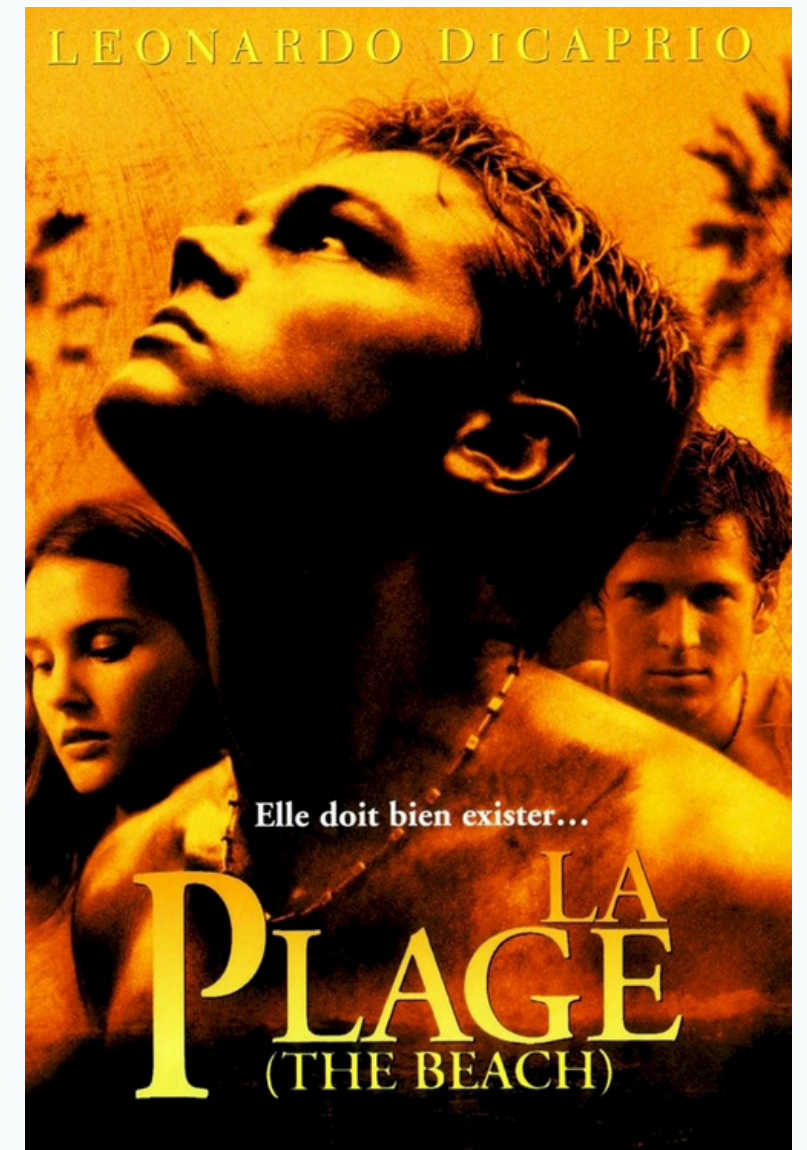
ROMAN, *Dans la Forêt*, Jean Hegland, 1996

LA SURVIE, UN TRAVAIL D'ÉQUIPE



SÉRIE, *Lost : Les disparus*, J. J. Abrams, Damon Lindelof et Jeffrey Lieber, 2004

LA LOI DU PLUS FORT



FILM, *La Plage*, Danny Boyle, 2000

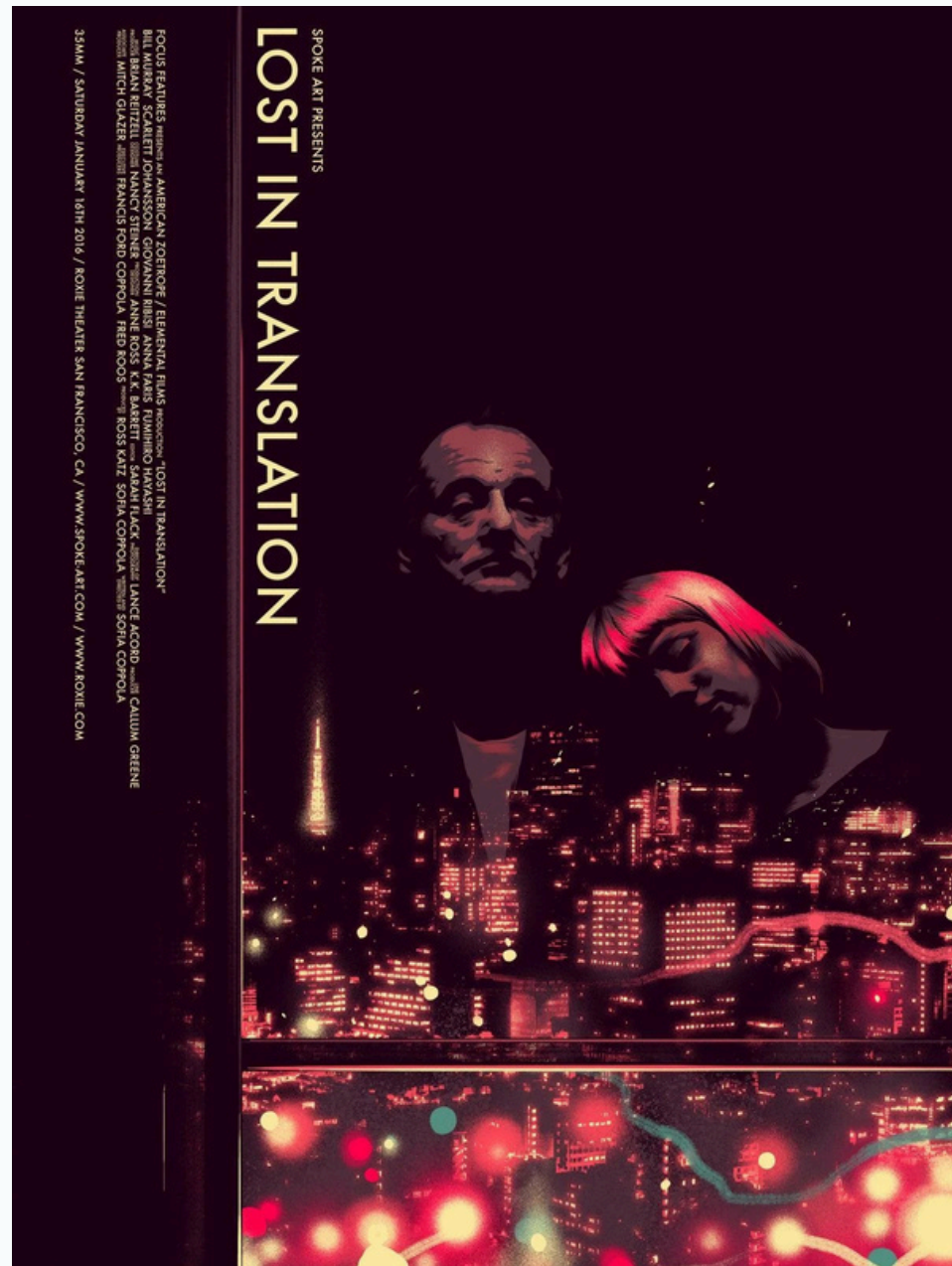
The background is a soft, watercolor-style wash in shades of light blue and green. In the center, there is a faint, artistic illustration of a hand holding a pen, as if writing. The text is overlaid on this background.

LIENS THÉMATIQUES AVEC L'OPÉRA
ROBINSON CRUSOÉ DE JACQUES OFFENBACH

PRODUCTION 2025 / LAURENT PELLY

ÊTRE NAUFRAGÉ-E, SANS ÎLE

DÉCONNEXION ET PERTE DE REPÈRES DANS UNE VILLE INCONNUE, TOKYO



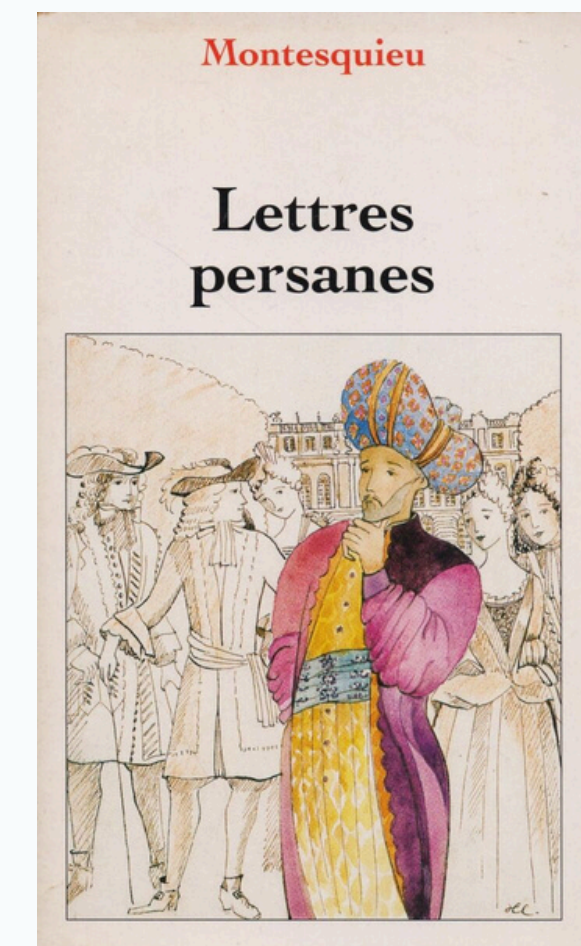
FILM, *Lost in Translation*, Sofia Coppola, 2003

L'ENFERMEMENT TRANSFORMÉ EN AVENTURE INTÉRIEURE



RÉCIT AUTOBIOGRAPHIQUE, *Voyage autour de ma chambre*, Xavier de Maistre, 1795

UNE SOCIÉTÉ FAMILIÈRE POUR L'UN-E, ÉTRANGÈRE POUR L'AUTRE



ROMAN ÉPISTOLAIRE, *Lettres persanes*, Montesquieu, 1721

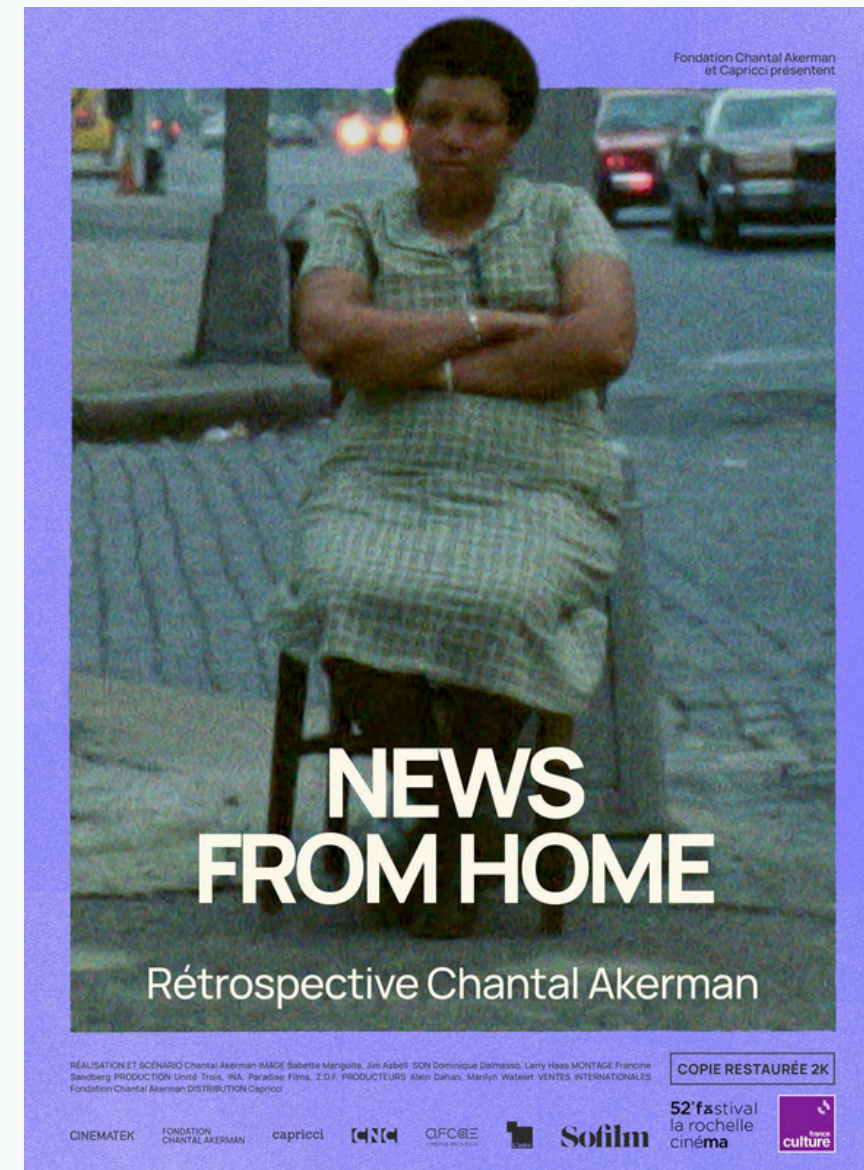
SE SENTIR SEUL-E AU MILIEU DES AUTRES

LA SOLITUDE MODERNE, L'ANONYMAT ET L'INDIVIDUALISME



ALBUM, *Ultra Moderne Solitude*, Alain Souchon, 1988

SE RETROUVER SEUL-E DANS UNE VILLE, LOIN DE SA FAMILLE



FILM DOCUMENTAIRE, *News from home*, Chantal Akerman, 1977

LA SOLITUDE AU CŒUR DU QUOTIDIEN



PEINTURE, *Nighthawks*, Edward Hopper, 1942



PEINTURE, *Sunday*, Edward Hopper, 1926

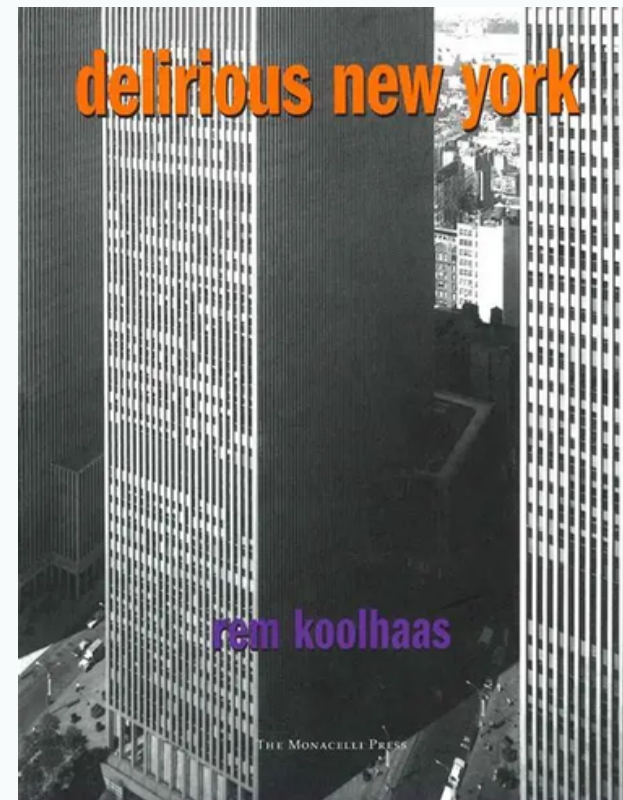
LA VILLE : DU RÊVE À LA DÉSILLUSION

L'ORGANISATION SOCIALE D'UNE MÉGAPOLE FUTURISTE



FILM, *Metropolis*, Fritz Lang, 1927

LES INTERACTIONS ENTRE ARCHITECTURE URBAINE ET CULTURE



ESSAI, *New York délire*, Rem Koolhaas, 1978

LA SURVIE QUOTIDIENNE D'UN DEMANDEUR D'ASILE À PARIS



FILM, *L'Histoire de Souleymane*, Boris Lojkine, 2024

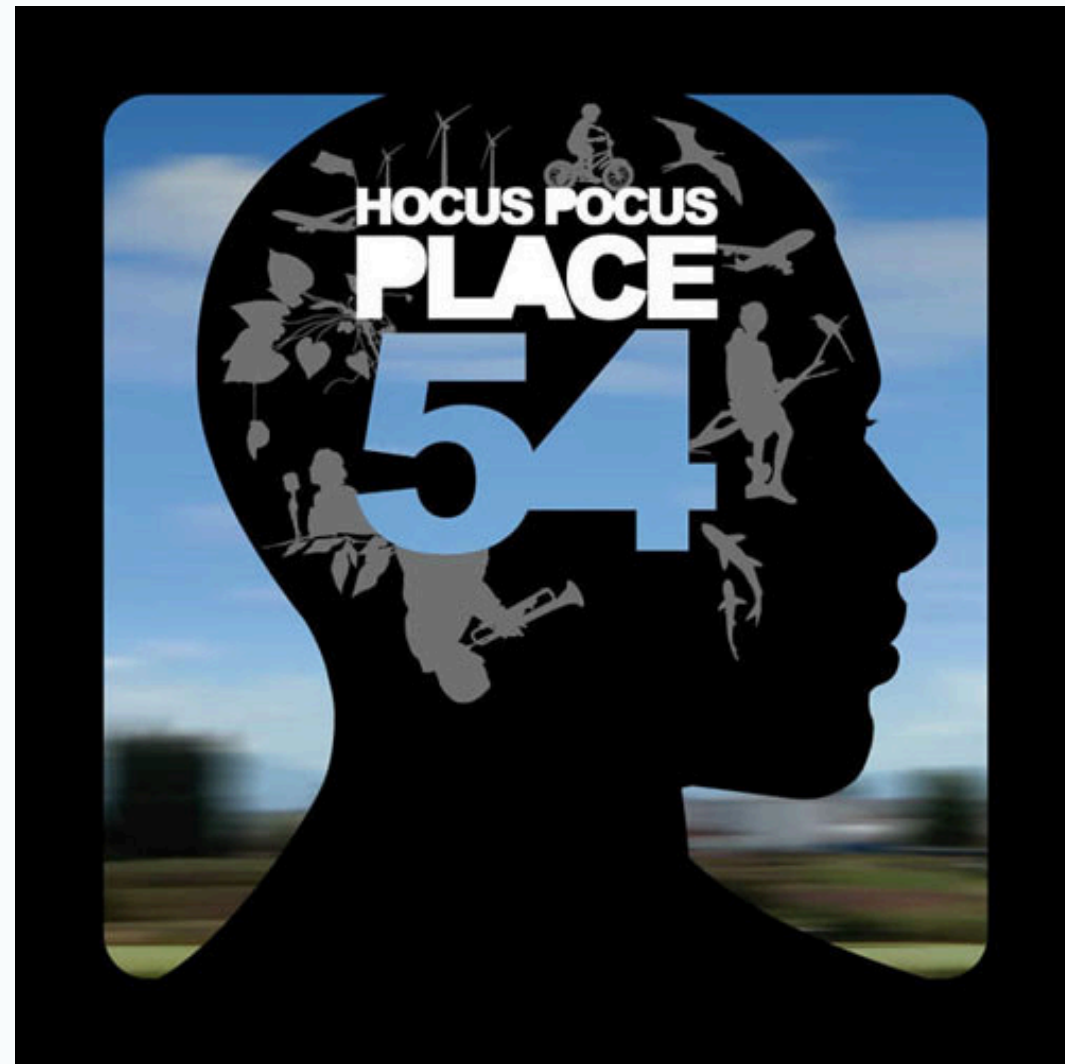
EXCLUSION SOCIALE ET DÉSENCHANTEMENT



SÉRIE PHOTOGRAPHIQUE, *Rouen : Aide sociale à la rue*, Anne-Charlotte Compan, 2017

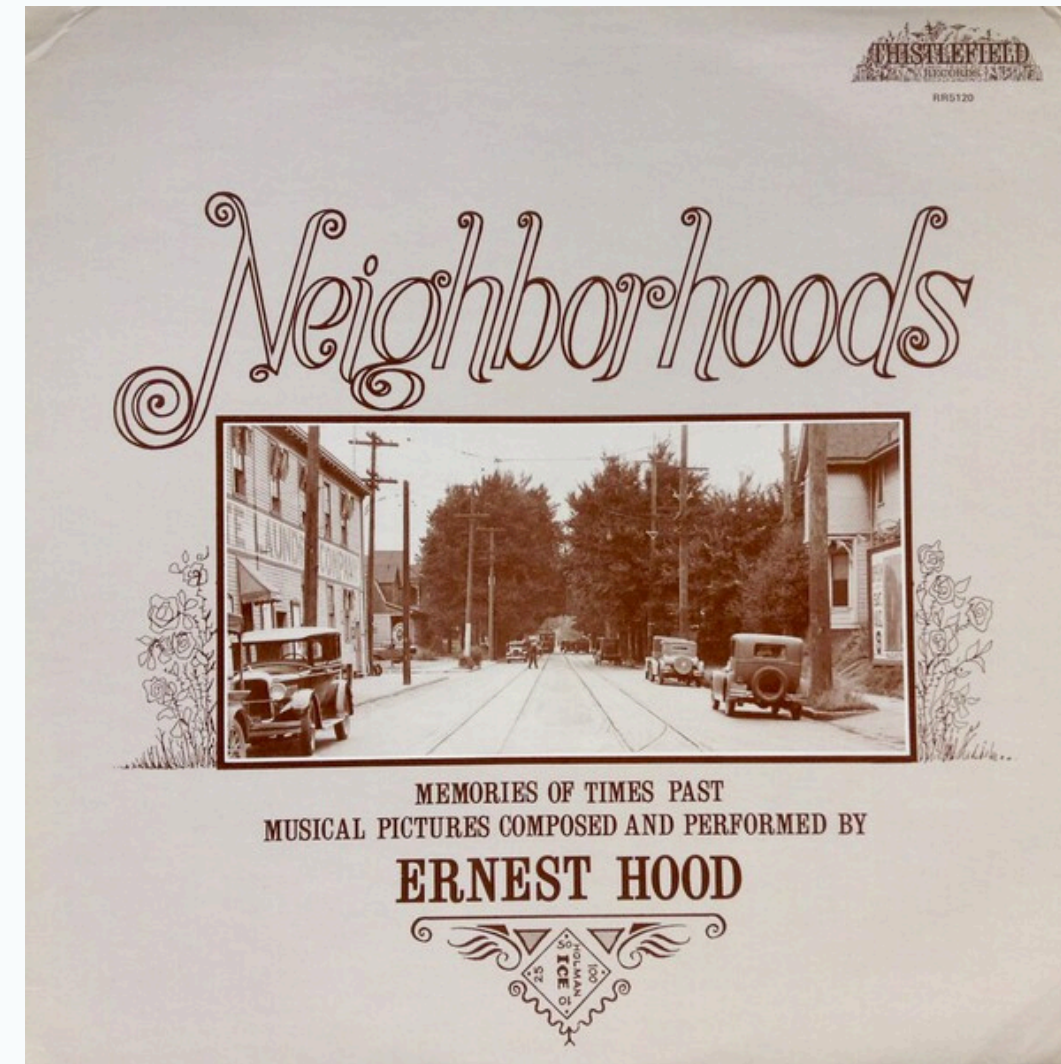
LA MUSIQUE COMME VOYAGE SENSIBLE

UN VOYAGE IMMOBILE



MUSIQUE, *Voyage immobile*, Hocus Pocus, 2007

AMBIANCES ET MUSICALITÉS URBAINES



ALBUM, *Neighborhoods*, Ernest Hood, 1975