



**culture  
commune**  
SCÈNE NATIONALE  
DU BASSIN MINIER DU PAS-DE-CALAIS



**QU'EST-CE QU'ON FABRIQUE EN FAMILLE ? #11**

**FESTIVAL JEUNE PUBLIC :  
SPECTACLES, ATELIERS ET JEUX**

**DU 6 AU 9 FÉVRIER 2025**

**BASE 11/19, LOOS-EN-GOHELLE**





## L'AVANT-GOÛT(ER) DU FESTIVAL

MERCREDI 15 JANVIER 2025 – DE 15H À 17H

**Vous souhaitez tout savoir de la programmation du festival ?**

Rendez-vous à la Fabrique Théâtrale pour découvrir le contenu des spectacles et des ateliers du festival dans une ambiance créative et ludique.

**Gratuit** – Sur réservation – en ligne [www.culturecommune.fr](http://www.culturecommune.fr), par tél 03 21 14 25 55, par mail [billetterie@culturecommune.fr](mailto:billetterie@culturecommune.fr) ou sur place (Cf p.13).



# POUR PRÉPARER LE FESTIVAL

## LES ATELIERS DE DÉCORATION

PAR MANOU ARTS

**MERCREDI 8 JANVIER – DE 10H À 12H ET DE 14H À 16H**

**SAMEDI 18 JANVIER – DE 10H À 12H ET DE 14H À 16H**

**MERCREDI 22 JANVIER – DE 10H À 12H ET DE 14H À 16H**

**FABRIQUE THÉÂTRALE – LOOS-EN-GOHELLE**

Participez à la création de la décoration du festival !  
En écho aux pétales colorés de l'édition précédente, c'est au tour des feuilles verdoyantes de s'envoler et de prendre place au sein de la Salle des machines, lieu de vie du festival. Manou vous propose de réaliser ce joli feuillage et d'en découvrir les différentes étapes de création : découpage, peinture au pinceau ou à la bombe spray, sur papier ou tissu.

**Gratuit** – Tout public, ouverts à toutes et tous sans prérequis. Venez à un, deux ou tous les ateliers !  
Réservation obligatoire auprès d'Amandine Lesage  
au 06 88 05 17 49 ou [a.lesage@culturecommune.fr](mailto:a.lesage@culturecommune.fr)



© Antoine Repessé

## MANOU

Manou est une artiste franco-allemande qui exprime sa sensibilité à travers une multitude de supports et techniques : linogravure, peinture murale, création de mobiles en papier, collages. Manou aspire à créer un univers apaisant et structuré, dans l'abstrait comme dans le figuratif. À travers les formes et les couleurs de ses créations, elle offre une approche harmonieuse et émotionnelle de la vie.

Plus d'infos : [www.manouarts.bigcartel.com](http://www.manouarts.bigcartel.com)

📱 @manou\_arts



# LE CHAT SUR LA PHOTO

ODILE GROSSET-GRANGE / THÉÂTRE DE SARTROUVILLE

ET DES YVELINES – CDN

TEXTE – ANTONIO CARMONA

**SAMEDI 8 FÉVRIER – 10H ET 15H**

SÉANCES EN SEMAINE : JEU. 6 ET VEN. 7 FÉVRIER

→ Théâtre, magie → Dès 4 ans → Durée : 35 min

Cela fait dix jours qu'Anyà, quatre ans et demi, attend que son chat revienne à la maison. Cela fait dix jours que les objets se mettent aussi à disparaître : sa poussette, sa lampe girafe et maintenant la photo, la photo d'elle avec le chat ! Anyà décide de mener l'enquête, accompagnée de son doudou Froussard.

Avec : Marie-Camille Le Baccon et Guillaume Riant.

Séances en semaine en partenariat avec l'école Jean-Jaurès de Billy Berclau et la Ville de Loos-en-Gohelle pour l'école Samuel Merlin.

📷 Christophe Raynaud de Lage.



**ATELIER  
ÉLÉMENTAIRE MON CHER !**

**DIMANCHE 9 FÉVRIER – 11H15**

→ Dès 4 ans → Durée : 1H

+ d'infos : Cf p.10.



# ROBOT

CHINE CURCHOD ET ROLAND BUCHER

CIE CHAMAR BELL CLOCHETTE



**SAMEDI 8 FÉVRIER – 11H, 13H30 ET 17H**  
**DIMANCHE 9 FÉVRIER – 11H ET 15H**

→ Théâtre d'objets et de bruits

→ Dès 3 ans → Durée : 30 min + 20 min d'échanges



Monsieur Robot, qui était pourtant un sympathique compagnon, est complètement... éparpillé. Rouge et Bleu, deux mécaniciens débutants pleins de bonne volonté, vont tout faire pour le remettre d'aplomb. À mi-chemin entre le concert d'objets sonores, la performance plastique, le jeu de construction et le jeu de piste, nous voilà toutes et tous embarqué-e-s dans un réjouissant tintamarre d'objets.

📷 Ralph Kuehne.



# LA DANSE DES TARENTULES

AWENA BURGESS ET MARIE GIRARDIN

COLLECTIF MAW MAW

COPRODUCTION

CRÉATION 2024

**SAMEDI 8 FÉVRIER – 11H15 ET 16H**

**DIMANCHE 9 FÉVRIER – 11H15 ET 16H15**

SÉANCES EN SEMAINE : VEN. 7 FÉVRIER – 10H ET 14H

➔ Théâtre immersif ➔ Dès 6 ans ➔ Durée : 45 min

Accueillant le public au cœur de leur atelier coloré, deux lissières préparent fébrilement leurs bobines de fil : la plus célèbre des arachnologues est attendue d'un instant à l'autre ! Ensemble, elles créeront l'immense tapisserie destinée au hall du Musée International de l'Araignée, à New York. Mais une étrange fièvre s'empare bientôt de l'une d'elles...

Avec : Awena Burgess, Marina Cousseau  
et Marie Girardin.

📸 Vincent Muteau



AD

Représentations en  
**audiodescription** vendredi à 14H et  
samedi à 16H. Prévoir de venir 45 min  
avant la représentation pour la **visite**  
**tactile** du décor.



Il est possible d'occuper une  
place protégée dans les gradins.

## ATELIER TISSER DES LIENS

**SAMEDI 8 ET DIMANCHE 9 FÉVRIER – 14H**

➔ Dès 6 ans ➔ Durée : 1H30

+ d'infos : Cf p.10.



# DANS LES BOIS

CHARLOTTE BOURIEZ / CIE ARTRA

**DIMANCHE 9 FÉVRIER – 10H ET 14H**

→ Théâtre de marionnettes

→ Dès 1 an → Durée : 40 min



Au son du violoncelle, partez en voyage dans les bois. Au coin d'un arbre ou d'une feuille, cerf, coccinelle, renard, papillon et autres habitants se laissent caresser par le vent, la pluie et le chant de la forêt. Les dimensions se mélangent, le minuscule devient géant. Une bulle imaginaire adaptée aux plus petit-e-s.

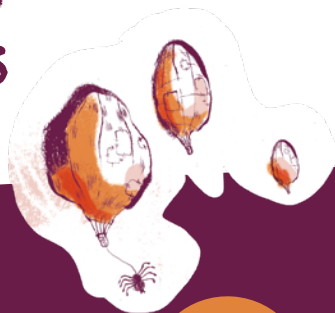
Mise en scène, écriture et jeu : Charlotte Bouriez, Violoncelle : Hanna Koelbel 📞 E.Plumer.



# TOUT LE WEEK-END

## DES ATELIERS ET DES ANIMATIONS POUR TOUT LE MONDE !

AU CŒUR  
DE LA SALLE DES MACHINES



**GRATUIT !  
EN CONTINU**



### ATELIER CRÉATION D'UN MOBILE COLORÉ

PAR MANOU ARTS

**SAMEDI 8 ET DIMANCHE 9 FÉVRIER  
DE 14H À 17H**

En écho à la décoration du festival (Cf p.3), Manou vous propose de créer votre propre mobile miniature où feuillage et nuage se rencontrent. Un morceau de poésie à imaginer, peindre et coller, à emporter chez vous !

© Antoine Repessé





**GRATUIT !  
EN CONTINU**

## BAR À JEUX

PAR JEUXDÉSROULE

**SAMEDI 8 ET DIMANCHE 9 FÉVRIER  
DE 10H30 À 17H**

Un cocktail de jeux à disposition, pour tous les goûts et tous les âges !

## COIN LECTURE

**SAMEDI 8 ET DIMANCHE 9 FÉVRIER  
DE 10H30 À 17H**

Faites une pause lecture dans un coin douillet et profitez de la sélection spéciale festival, proposée par les bibliothécaires de la médiathèque Robert Cousin de Lens.

## STUDIO PHOTO

PAR ANTOINE REPESSÉ

**DIMANCHE 9 FÉVRIER  
DE 14H À 17H**

Repartez avec votre photo souvenir aux couleurs du festival !

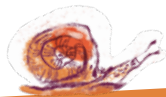


## LIBRAIRIE TOURS ET DÉTOURS

**SAMEDI 8 ET DIMANCHE 9 FÉVRIER  
DE 10H30 À 17H**

La librairie itinérante et souriante vous propose sa sélection de livres à la vente pour petit-es et grand-es.





# ATELIERS ADULTES-ENFANTS EN LIEN AVEC LES SPECTACLES

6€\*

Réservation conseillée auprès de la billetterie, jauges limitées  
\*6€ pour le duo enfant/adulte et 3€ par enfant ou adulte supplémentaire

## TISSER DES LIENS

PAR LE COLLECTIF MAW MAW

**SAMEDI 8 ET DIMANCHE 9 FÉVRIER – 14H**

→ Dès 6 ans → Durée : 1H30

Un atelier en 3 parties :

1. Tisser sa toile comme une araignée à l'aide de rubans, craies et pelotes de laine.
2. Dessiner dans le sable, mélanger les encres de couleur qui se diluent dans l'eau pour créer des paysages avec un rétro-projecteur.
3. Jouer avec nos 5 sens : quel son pourrait avoir la couleur rose ? Quelle odeur pour le bleu ? Et quelle texture pour le vert ?

En lien avec le spectacle *La danse des Tarentules*,  
Cf p.6.

## ÉLÉMENTAIRE MON CHER !

PAR LES DEUX COMÉDIEN-NE-S  
DU CHAT SUR LA PHOTO

**DIMANCHE 9 FÉVRIER – 11H15**

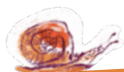
→ Dès 4 ans → Durée : 1H

À la manière d'Anyà et de son doudou Froussard, partons à la recherche du monstre caché sous notre lit, de l'ogre installé dans le placard et observons cette voisine qui pourrait vraiment être une sorcière. Avec des objets, racontons-nous ensuite ces drôles d'histoires. Une enquête pleine de mystère !

En lien avec le spectacle *Le chat sur la photo*,  
Cf p.4.







## À PETITS PAS

PAR AGNÈS RENAUD  
ET HACEN HAFDI\*

**SAMEDI 8 FÉVRIER – 11H15 ET 15H45**

**DIMANCHE 9 FÉVRIER – 16H**

→ Dès 1 an → Durée : 1H

Découvrons la joie du mouvement et  
entrons à petits pas dans la danse !  
Écoutons la musique, le silence, repérons  
les rythmes, soyons attentifs à nos  
sensations, à l'espace, aux autres corps...  
Une heure à partager avec votre tout-petit.

\*À retrouver les 29 et 30 avril 2025 à la Fabrique  
Théâtrale pour le spectacle *À petits pas*  
(à partir de 1 an).





# INFORMATIONS PRATIQUES

## COMMENT VENIR

### → EN VOITURE :

Base 11/19 - 62750 Loos-en-Gohelle  
Entrez « Culture Commune rue de Bourgogne »  
ou « Base 11/19, Loos-en-Gohelle » dans votre  
GPS. Nous vous conseillons de vous garer sur  
les parkings de la Base 11/19 ou dans la Cité des  
Provinces.

### → EN COVOITURAGE :




Venez au festival en covoiturage avec notre  
plateforme de mise en relation.  
Proposez ou recherchez un trajet : c'est gratuit,  
simple et sans inscription !

Rendez-vous sur la plateforme de covoiturage  
via le QR code suivant ou la page internet du festival.



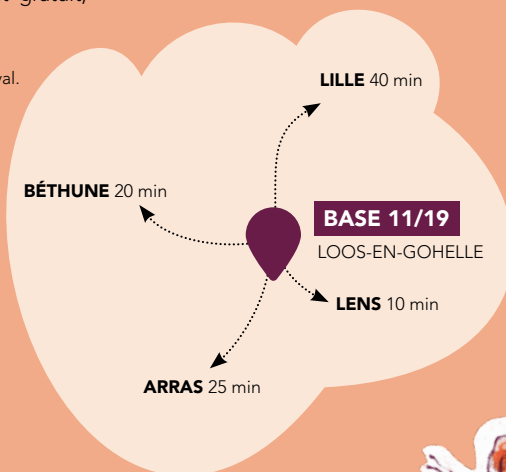
### → EN TRAIN/BUS :

[www.tadao.fr](http://www.tadao.fr) / 0 810 00 11 78

- ›  GARE DE LENS
- ›  **13** arrêt CITÉ DES PROVINCES
- ›  **22** arrêt GRAND MONT  
+ 10 min de marche.

### → À VÉLO :

Des arceaux à vélo sont disponibles sur le parvis  
de la Base 11/19. Une borne de recharge électrique  
est également à votre disposition.





## SUR PLACE

### LA SALLE DES MACHINES, LIEU DE VIE DU FESTIVAL

Nous vous accueillons tout le week-end dans le bâtiment voisin de la Fabrique Théâtrale, la fameuse Salle des machines ! Vous y trouverez le cœur du festival avec : l'accueil-billetterie, des espaces jeux et lecture, une librairie, un studio photo (le dimanche), des ateliers créatifs et l'espace bar-restauration.



### VENEZ DÉJEUNER SUR PLACE !

Restaurez-vous à toute heure de la journée avec les bonnes recettes de Boris ! Plusieurs propositions, pour les carnivores, végétarien-ne-s ou végan-e-s. Adulte : 7€ / Enfant : 5€.

Réservation conseillée auprès de la billetterie.



Boris vous propose également des douceurs sucrées tout le week-end.

### LES SPECTACLES COMMENCENT À L'HEURE

RDV à l'accueil-billetterie du festival 15 minutes avant la représentation, une personne de l'équipe vous guidera jusqu'au lieu du spectacle.



### PHOTOGRAPHE

Un photographe sera présent durant le festival pour immortaliser ce week-end. Pour toute remarque ou question à ce sujet, n'hésitez pas à vous rendre au stand Accueil. Retrouvez ensuite les photos sur les réseaux sociaux et le site de Culture Commune. Partagez-nous vos photos avec le **#questcequonfabriqueenfamille**

## BILLETTERIE

### TARIFS POUR UN SPECTACLE\*

Enfant : 4€

Adulte : 6€

### CARTE FAMILLE\*

6 places (enfant et adulte) : 24€, soit 4€ la place.

*Pour toute place supplémentaire sont appliqués les tarifs habituels (4€ et 6€).*

### TARIFS ATELIER\*

6€ pour le duo enfant/adulte et 3€ par enfant ou adulte supplémentaire.

\*Les chèques-vacances et les bons CAF sont acceptés.

## COMMENT RÉSERVER ?

**EN LIGNE** [www.culturecommune.fr](http://www.culturecommune.fr)

**PAR TÉLÉPHONE** +33 (0)3 21 14 25 55

du lun. au ven. de 13H30 à 18H

**PAR MAIL**

[billetterie@culturecommune.fr](mailto:billetterie@culturecommune.fr)

### SUR PLACE

du lun. au ven. de 13H30 à 18H,  
et lors du festival à l'accueil-billetterie dans la  
Salle des machines : de 9H30 à 17H.

Culture Commune

Base 11/19 - Rue de Bourgogne  
62750 Loos-en-Gohelle

### LE BILLET SUSPENDU

Offrez un billet suspendu et permettez à une personne qui n'en a pas les moyens d'assister à un spectacle. Toute personne se sentant concernée peut en bénéficier.





# ACCESSIBILITÉ

Culture Commune contribue à une programmation artistique et culturelle plus inclusive et accessible.

Sur chaque page spectacle, retrouvez les pictogrammes facilitant votre choix.



Spectacle accessible aux personnes aveugles ou malvoyantes



Spectacle accessible aux personnes sourdes ou malentendantes



Spectacle accessible aux personnes à mobilité réduite



Spectacle accessible aux personnes en situation de handicap mental

**Festival relax !** Pour faciliter la venue de personnes neuro-atypiques, les codes de la représentation sont assouplis : il est possible d'entrer, sortir ou vocaliser son appréciation de l'œuvre.

Tous les espaces du festival sont accessibles aux personnes à mobilité réduite.

Pour préparer votre venue et obtenir des informations vous pouvez contacter  
**Amandine Lesage** – 06 88 05 17 49  
[a.lesage@culturecommune.fr](mailto:a.lesage@culturecommune.fr)



Le spectacle *La danse des Tarentules*, est proposé en audiodescription.



Afin de mieux comprendre ce qu'est Culture Commune et comment venir à la Fabrique Théâtrale, un livret Facile À Lire et à Comprendre (FALC) est disponible en version papier, ou téléchargeable sur [www.culturecommune.fr](http://www.culturecommune.fr) dans la rubrique « Accessibilité ».



**picto access**

Aussi, afin de préparer au mieux votre venue, retrouvez l'accessibilité de la Fabrique Théâtrale sur le site de Culture Commune et sur celui de Picto Access.

---

Culture Commune propose des spectacles, des rencontres artistiques et des ateliers tout au long de l'année, pour tous les âges.

SUIVEZ-NOUS    

**[www.culturecommune.fr](http://www.culturecommune.fr)**

---

Visuel : Camille Gonzalez / design :  [www.et.vollà.le.travail.com](http://www.et.vollà.le.travail.com)  
Licences Catégorie 1 n° PLATESV-R-2021-004205,  
Catégorie 2 n° PLATESV-R-2021-004206,  
Catégorie 3 n° PLATESV-R-2021-004207 : validité 08 mai 2026.



DÉBUT FIN SPECTACLES ATELIERS ÂGE

## VENREDI 7 FÉVRIER séances en journée

10H	10H45	<b>La danse des tarentules</b>	6 ans et +
14H	14H45	<b>La danse des tarentules</b>  (visite tactile du décor à 13H15)	6 ans et +

## SAMEDI 8 FÉVRIER

10H	10H35	<b>Le chat sur la photo</b>	4 ans et +
10H30 en continu		Bar à jeux / Coin lecture / Librairie	Tout public
11H en continu		Bar et petite restauration	
11H	11H50	<b>Robot</b>	3 ans et +
11H15	12H	<b>La danse des tarentules</b>	6 ans et +
11H15	12H15	Atelier – À petits pas	1 an et +
13H30	14H20	<b>Robot</b>	3 ans et +
14H en continu		Atelier – Mobile coloré	Tout public
14H	15H30	Atelier – Tisser des liens	6 ans et +
15H	15H35	<b>Le chat sur la photo</b>	4 ans et +
15H45	16H45	Atelier – À petits pas	1 an et +
16H	16H45	<b>La danse des tarentules</b>  (visite tactile du décor à 15H15)	6 ans et +
17H	17H50	<b>Robot</b>	3 ans et +

## DIMANCHE 9 FÉVRIER

10H	10H40	<b>Dans les bois</b>	1 an et +
10H30 en continu		Bar à jeux / Coin lecture / Librairie	Tout public
11H en continu		Bar et petite restauration	
11H	11H50	<b>Robot</b>	3 ans et +
11H15	12H	<b>La danse des tarentules</b>	6 ans et +
11H15	12H15	Atelier – Élémentaire mon cher !	4 ans et +
14H en continu		Atelier – Mobile coloré / Studio photo	Tout public
14H	15H30	Atelier – Tisser des liens	6 ans et +
14H	14H40	<b>Dans les bois</b>	1 an et +
15H	15H50	<b>Robot</b>	3 ans et +
16H	17H	Atelier – À petits pas	1 an et +
16H15	17H	<b>La danse des tarentules</b>	6 ans et +

**ET EN AMONT :** Participez aux ateliers décoration et au goûter de présentation du festival !  
**Gratuit** – Pour + d'infos, cf p. 2 et 3.



# À VOS CRAYONS

Comme le visuel du festival,  
dessine et colorie toutes les  
idées que tu as dans la tête !



SUIVEZ-NOUS   