



**culture  
commune**  
SCÈNE NATIONALE  
DU BASSIN MINIER DU PAS-DE-CALAIS



**SAISON 21/22**



# SOMMAIRE

Trajectoires .....	3
Où sommes-nous ? .....	6
Qui sommes-nous ? .....	8
En immersion .....	11
Les publics en action .....	12
Avec les artistes - les résidences .....	20
Les spectacles et festivals .....	31
Mentions obligatoires .....	94
L'équipe .....	97
Les tarifs .....	98
Infos pratiques .....	99
L'agenda .....	100

## ACCESSIBILITÉ

Culture Commune s'inscrit dans une démarche d'accessibilité. Sur chaque page spectacle, vous trouverez des pictogrammes facilitant votre choix. Contactez notre équipe de médiation qui est là pour vous aider dans cette démarche.



Spectacle accessible aux personnes aveugles ou malvoyantes



Spectacle accessible aux personnes sourdes ou malentendantes



Spectacle accessible aux personnes à mobilité réduite



Spectacle accessible aux personnes en situation de handicap mental

# TRAJECTOIRES

CULTURE COMMUNE, UNE HISTOIRE  
DE PLUS DE 30 ANS QUI SE POURSUIT...  
PLUS QU'UN ANNIVERSAIRE, UN PROJET FORT ET SINGULIER



## L'HISTOIRE

Culture Commune a eu 30 ans en pleine crise sanitaire.

La genèse du projet commence en 1988 quand le Département du Pas-de-Calais initie une étude avec le soutien de la Région et de la DRAC du Nord-Pas-de-Calais. Elle est réalisée par Chantal Lamarre, future directrice, qui rencontre à ce titre, un nombre important d'élu·e·s du territoire. Le but est de préfigurer un outil de développement artistique et culturel au service de la transformation du Bassin minier meurtri par une désindustrialisation de grande envergure.

L'association, portée par vingt-deux communes du Bassin minier du Pas-de-Calais, est créée en 1990, peu avant la fermeture de son dernier puits de mine. En 1992, l'association se voit dotée d'une charte et s'ouvre aux acteurs de la société civile. En 1999, alors que La Fabrique Théâtrale vient tout juste d'être investie, Culture Commune obtient le label « scène nationale », délivré par le ministère de la Culture. Elle sera une scène nationale au service du territoire, pour inciter artistes,

communes, acteur·rice·s du terrain et habitant·e·s à travailler ensemble autrement, par le prisme de la culture.

**« Culture Commune, c'est un pivot de la mise en relation qui permet d'accélérer le mouvement, d'aller plus loin »**

Laurent Coutouly

Avec l'inscription du Bassin minier en 2012 au patrimoine mondial de l'Unesco et l'inauguration du Louvre-Lens, Culture Commune, laboratoire à ciel ouvert, réaffirme son inscription dans un territoire en pleine mutation, archipel qui est passé en quelques années du noir au vert. Avec l'arrivée en 2014 de Laurent Coutouly à la direction de la structure, la trajectoire est prolongée. Le projet artistique et culturel est réécrit dans la continuité de ses fondamentaux. Les partenariats sont renouvelés avec la recherche systématique d'une co-construction des actions. La relation avec les partenaires financiers est contractualisée et pluriannuelle. De nouveaux statuts associatifs sont votés. Une nouvelle gouvernance s'installe en 2019.

## LES TRAJECTOIRES DU PROJET

Dans un monde bouleversé par la crise sanitaire et au lendemain d'un anniversaire dont nous n'avons pas pu souffler les bougies, la programmation de cette nouvelle saison met en perspective les trajectoires qui orientent le projet.

Depuis ses origines le projet s'appuie sur des fondamentaux qui font toujours sens aujourd'hui :

- Le patrimoine et la transmission de la mémoire, car nous ne pouvons créer que si nous nous appuyons sur ce qui nous fonde ;
- La relation avec la population, ou le faire « avec » et non « pour » est une donnée essentielle dans la mise en place des actions ;
- L'éducation populaire ou l'éducation par la pratique est recherchée le plus possible ;
- La présence artistique ou la rencontre dans la durée fait évoluer le regard de chacun-e ;
- L'Économie Sociale et Solidaire, avec l'accompagnement des politiques locales pour favoriser l'émergence de projets collectifs ;
- L'aménagement et la transformation du territoire avec la prise en compte de sa diversité, et où le changement d'image passe par la diffusion des arts dans l'espace public ouvert à toutes et tous.

Ces fondamentaux traversés par l'enjeu d'un développement plus durable et harmonieux du territoire se retranscrivent

tout au long de la saison dans la programmation présentée.

## DES TRAJECTOIRES ARTISTIQUES

Le premier trimestre sera riche en émotions avec des spectacles et des artistes qui ont fait l'histoire de Culture Commune : *C'est pour toi que je fais ça!*, spectacle majeur du cirque contemporain de Guy Alloucherie, artiste emblématique de Culture Commune, *501 Blues* de Bruno Lajara, théâtre documentaire écrit à la Fabrique Théâtrale sur le vécu d'ouvrières après la fermeture de leur usine.

Nous découvrirons un des premiers textes pour le monde adulte de Marie Levavasseur de la compagnie Tourneboulé, dont l'engagement autour de la jeunesse fait partie intégrante de l'histoire de la scène nationale. Dans le cadre des fêtes de la Sainte Barbe, nous serons émerveillé-e-s par l'embrasement du site de la Base 11/19 par la Compagnie Carabosse, qui débutera un compagnonnage avec le territoire. Thomas Suel présentera sa nouvelle création, *[vwala]*, et exposera sa poésie phonétique dans une variété des sens.

Plus tard dans la saison, en 2022, on découvrira *Portraits* écrit par François Cervantes, à la suite de ses rencontres au long cours avec des habitant-e-s. La jeune création contemporaine militante sera également de la partie avec Aurore Magnier et Lucien Fradin de La Ponctuelle. *La Foutue Bande* du collectif Le 7 au Soir

nous permettra de nous rappeler que l'art est politique. Entre autres, car la relation dans la durée avec nombre d'artistes complices nourrit constamment le projet et permet de tenter une autre relation, une autre rencontre avec les habitant·e·s.

Viendra le temps des festivals, autour de la jeunesse avec *Qu'est-ce qu'on fabrique en famille?*, du corps en mouvement dans un bel élan collectif avec *La Beauté du Geste*, dans l'espace public avec *La Constellation Imaginaire*.

## DES TRAJECTOIRES AVEC VOUS

Au fur et à mesure de cette saison si particulière, Culture Commune fouillera dans ses archives, continuera d'appeler aux témoignages des un·es et des autres,

pour alimenter la réflexion sur le sens si particulier de ce projet évolutif, en phase avec l'évolution du territoire. Ces mises en perspective que nous espérons partager le plus possible, nourriront de nouvelles trajectoires qui se dessinent et qui montrent que ce n'est pas fini.

Ainsi, Culture Commune sera aux côtés des autres acteurs du territoire en 2022 pour fêter à la fois l'inscription au patrimoine mondial de l'Unesco et l'ouverture du Louvre-Lens. D'autres renaissances et mises en perspective sont à prévoir à l'automne 2022. À vous toutes et tous de l'inventer avec nous.

## PARCOURS TRAJECTOIRES

Plusieurs tarifs vous sont proposés pour réaliser un parcours spectacles «Trajectoires».

- 3 spectacles + PASS = 25€
- 6 spectacles + PASS = 28€  
(soit 3€ la place)



Liste des 6 spectacles du parcours :

- *C'est pour toi que je fais ça !* - p. 37
- *501 Blues* - p. 39
- *Henri Texier Trio* - p. 51
- *[vwala]* - p. 61
- *La foutue bande* - p. 79
- *Longwy Texas* - p. 91

## PARTAGEZ VOS SOUVENIRS !

Vous avez grandi et évolué avec Culture Commune ?

➔ Envoyez-nous vos souvenirs : photographies, objets singuliers, ou un écrit (une anecdote ou un récit) ...

Par mail :

[a.crepin@culturecommune.fr](mailto:a.crepin@culturecommune.fr)

Par voie postale :

Culture Commune

À l'attention d'Armelle Crépin

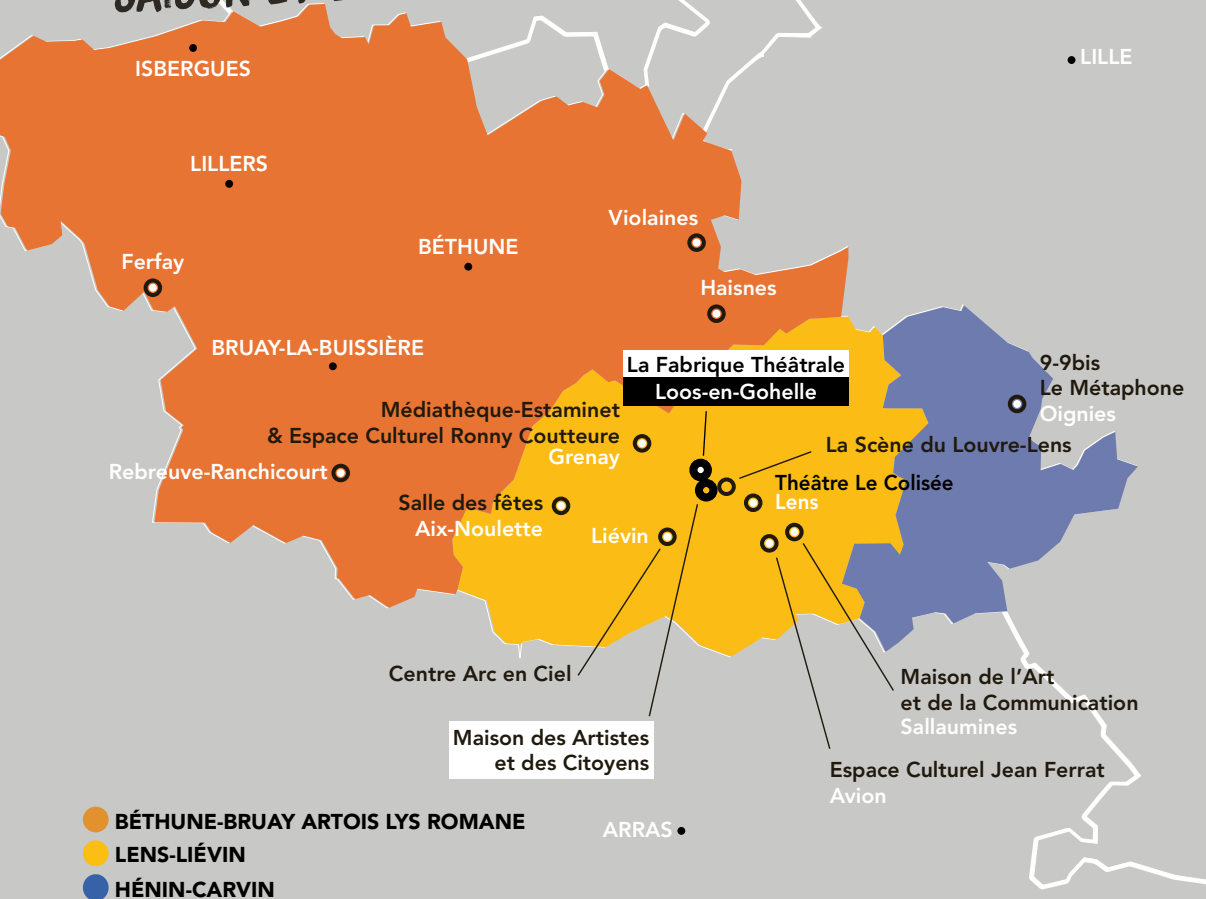
Base 11/19, Rue de Bourgogne

62750 Loos-en-Gohelle

➔ Ou apportez-les à chaque spectacle portant la thématique des Trajectoires.

# OÙ SOMMES-NOUS ?

## SAISON 21-22





## LES LIEUX DE LA PROGRAMMATION DE CETTE SAISON

### ● La Fabrique Théâtrale

Base 11/19 – Rue de Bourgogne  
62750 Loos-en-Gohelle  
03 21 14 25 55 [www.culturecommune.fr](http://www.culturecommune.fr)

### ● La Maison des Artistes et des Citoyens - cité des Provinces

4, rue Saint-Esprit, 62300 Lens  
03 21 14 25 55 [www.culturecommune.fr](http://www.culturecommune.fr)

### ● Le 9-9bis / Le Métaphone

Rue Alain Bashung, 62590 Oignies  
03 21 08 08 00 [www.9-9bis.com](http://www.9-9bis.com)

### ● Centre Arc en Ciel

9, Place Gambetta, 62800 Liévin  
03 21 44 85 10 [www.arcenciel.lievin.fr](http://www.arcenciel.lievin.fr)

### ● Espace Culturel Jean Ferrat

Place des Droits de l'enfant, 62210 Avion  
03 21 79 44 89 [www.ville-avion.fr](http://www.ville-avion.fr)

### ● Espace Culturel Ronny Coutteure

28 bis, bd des Flandres, 62160 Grenay  
03 21 45 69 50 [www.ronny-coutteure.fr](http://www.ronny-coutteure.fr)

### ● Maison de l'Art et de la Communication

Rue Arthur Lamendin, 62430 Sallaumines  
03 21 67 00 67 [www.ville-sallaumines.fr](http://www.ville-sallaumines.fr)

### ● Médiathèque-Estaminet

2ter rue Jules Guesde, 62160 Grenay  
03 66 54 00 54  
[www.mediatheque-estaminet.fr](http://www.mediatheque-estaminet.fr)

### ● Scène du Louvre-Lens

99, rue Paul Bert, 62300 Lens  
03 21 18 62 62 [www.louvrelen.fr](http://www.louvrelen.fr)

### ● Théâtre Le Colisée

12 rue de Paris, 62300 Lens  
03 21 69 08 18 [www.billetterie.villedelens.fr](http://www.billetterie.villedelens.fr)

### ● Ville d'Aix-Noulette

Salle des fêtes, rue l'Abbé  
62160 Aix-Noulette

### ● Ville de Violaines

rue des Chênes  
62138 Violaines  
03 20 29 81 29 [www.villedeviolaines.fr](http://www.villedeviolaines.fr)

## LES VILLES PARTENAIRES DE LA SAISON

- Aix-Noulette ● Avion
- Ferfay ● Grenay ● Haisnes
- Liévin ● Lens ● Loos-en-Gohelle
- Rebreuve-Ranchicourt ● Sallaumines
- Violaines

# QUI SOMMES-NOUS ?



## UNE SCÈNE NATIONALE NOMADE

Culture Commune, c'est une équipe qui développe des actions artistiques et culturelles en lien avec des artistes et la population sur un vaste territoire urbain et rural composé de 3 communautés d'agglomération et de 150 communes.

Une large part des actions est développée en partenariat avec un nombre important d'acteurs, associations, établissements publics ou collectivités territoriales.

Les actions se développent tout au long de l'année sur le territoire : en saison, d'octobre à juin à la Fabrique Théâtrale, à proximité dans les communes de l'arrondissement de Lens et principalement dans les petites communes de l'arrondissement de Béthune.

Culture Commune est une scène nationale, labellisée par le Ministère de la Culture, et

soutenue par la DRAC Hauts-de-France, la Région Hauts-de-France, le Département du Pas-de-Calais et les Communautés d'agglomération de Lens-Liévin et de Béthune-Bruay Artois Lys Romane.

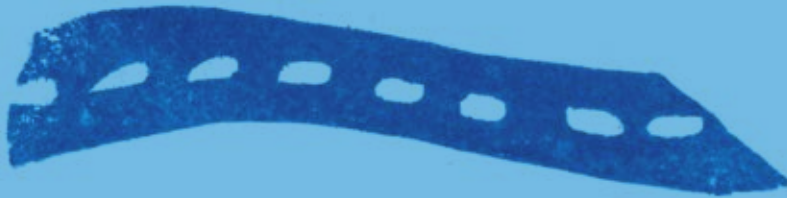
## UNE SCÈNE NATIONALE PLURIDISCIPLINAIRE

Pluridisciplinaire, le projet de Culture Commune s'appuie sur deux axes artistiques et culturels, « les écritures » et « le corps en mouvement ».

Les choix artistiques sont d'une grande diversité, exigeants et accessibles au plus grand nombre, sans qu'il y ait besoin d'une maîtrise des codes et des conventions.

Des artistes sont invité-e-s à travailler avec les habitants et habitantes, de la prime enfance à l'âge adulte.





## **UNE SCÈNE NATIONALE ENGAGÉE DANS SON ENVIRONNEMENT D'IMPLANTATION**

Culture Commune, c'est un projet, un territoire et également un lieu, la Fabrique Théâtrale, implantée sur la Base 11/19 de Loos-en-Gohelle.

La Fabrique Théâtrale accueille des artistes en résidence et différents publics.

La Maison des Artistes et des Citoyens, située au sein de la cité des Provinces à Lens, complète le dispositif et permet un autre type de rencontre entre les artistes, les habitant·e·s et acteur·trices du territoire.

## **UNE SCÈNE NATIONALE IMPLIQUÉE DANS LE DÉVELOPPEMENT DURABLE**

Le projet de Culture Commune intègre, depuis l'origine le développement durable. L'équipe permanente expérimente et met en oeuvre des solutions concrètes pour diminuer l'empreinte carbone de la structure.

Depuis 2017, Culture Commune est membre du Cercle Culture et Développement Durable de la région Hauts-de-France et signataire de sa déclaration de missions et de valeurs. Ce réseau régional de structures culturelles permet des échanges et des avancées autour de l'écologie, de l'éco-responsabilité et du management responsable.



# EN IMMERSION

Certains projets sont conçus pour aller au-devant des habitantes et habitants, notamment dans les petites communes ou dans les cités excentrées, qui ne disposent pas d'équipements culturels. Ils sont développés *in situ* dans des formats qui favorisent la rencontre, notamment par leur durée et leur contexte de programmation. La convivialité et la co-construction sont toujours recherchées.

Ces temps de rencontres peuvent se concrétiser par une programmation de différents spectacles dans des temps rapprochés, dans des salles non dédiées ou dans l'espace public. Cela peut aussi se matérialiser par des actions qui mêlent médiations, actions culturelles, pratiques artistiques mais aussi micros-résidences avec restitution, ou encore des rencontres informelles et autres balades artistiques.

Outre l'itinérance de la *Constellation Imaginaire*, festival itinérant des arts de la rue et de l'espace public, dans les petites communes, voici les autres dates des projets et spectacles en immersion :

→ **La Scène mobile de Ferfay**

Lundi 20 et mardi 21 septembre 2021

Vendredi 12 et samedi 13 novembre 2021

→ **La Peau de Phoque Mobile** – Du 15 au 19 novembre 2021

→ **Au pire ça marche!** – Du 4 au 10 avril 2022



# LA FABRIQUE THÉÂTRALE DÉCOUVRIR

## LES SORTIES DE FABRIQUE

Les sorties de fabrique sont des rendez-vous avec des artistes en création, en fabrication de spectacle ou en résidence d'écriture, qui proposent au public un temps d'échange autour de leur travail en cours.

Elles sont un espace de dialogue qui vous mettent au cœur du processus de création. Autour de ces rendez-vous sont proposés des temps de convivialité et de partage, en toute simplicité.

Les résidences ont parfois lieu en dehors de la Fabrique Théâtrale. Alors la sortie de fabrique voyage et fait escale au plus près de chez vous ou chez un partenaire, avec toujours les mêmes ingrédients : rencontre, découverte et convivialité.

**Gratuit sur réservation.**

### BRUNO LAJARA - L'ENVOL - ARTS ET TRANSFORMATION SOCIALE

#### 501 BLUES

Vendredi 24 septembre 2021 - 19H - Cf p. 23

### TRICYCLIQUE DOL

#### LA CONSTRUCTION

Mardi 5 octobre 2021 - 18H

Base 11/19 - Cf p. 24

### MARIE LEVAVASSEUR

#### CIE TOURNEBOULÉ

#### L'AFFOLEMENT DES BICHES

Jeudi 21 octobre 2021 - 19H - Cf p. 21

### LUCIEN FRADIN - LA PONCTUELLE

#### FILLEULS

Vendredi 4 février 2022 - 14H30 et 19H

Cf p. 25

### ADRIEN TAFFANEL

#### CIE JUSQU'ICI TOUT VA BIEN

#### MASCOTTE

Vendredi 4 février 2022 - 21H - Cf p. 27

### FRANÇOIS CERVANTES

#### CIE L'ENTREPRISE PORTRAITS

Vendredi 13 mai 2022 - 21H - Cf p. 22

### MARIE BOURIN, CAROLINE ET

#### LAURIANE DURIX

#### COMPAGNIE HEJ HEJ TAK

#### CONSTELLATIONS (TITRE PROVISoire)

Vendredi 15 avril 2022 - 19H - Maison des

Artistes et des Citoyens - Cf p. 29

# LA FABRIQUE THÉÂTRALE PRATIQUER

## ATELIER THÉÂTRE

Encadré par Frankie Defonte, comédien professionnel

Cet atelier propose une découverte du spectacle vivant et une exploration du jeu théâtral. Cet atelier mélangera les mots, les textes, la voix et l'expression corporelle, et donnera lieu à cinq sorties dans le cadre de la saison, avant une restitution sur le plateau de la Fabrique Théâtrale.

Les lundis de 18H30 à 21H de novembre 2021 à juin 2022 (hors vacances scolaires).

Présentation et démarrage de l'atelier :

**lundi 8 novembre 2021 à 18H30.**

TARIF Plein : 150€ / Réduit : 100€

L'inscription comprend un parcours de spectateur de 5 spectacles.



## ATELIER DANSE

**PARCOURS DÉCOUVERTE DE LA  
DANSE CONTEMPORAINE PAR LA  
PRATIQUE**

Un atelier de découverte en douceur de la danse et du mouvement qui parfois ira faire des petits pas vers le cirque, mais tout cela sans faire de grand écart !

Un mardi sur deux, de 18H30 à 20H30, de novembre 2021 à juin 2022 (hors vacances scolaires).

Présentation et démarrage de l'atelier :  
**mardi 9 novembre 2021 à 18H30.**

Aucun niveau prérequis.

TARIF Plein : 100€ / Réduit : 70€

L'inscription comprend également un parcours de spectateur de 5 spectacles, lié à la programmation danse et cirque de la saison.

# LA FABRIQUE THÉÂTRALE PARTAGER



## PÔLE RESSOURCES LES ÉCRITURES EN PARTAGE

La Fabrique Théâtrale abrite un Pôle Ressources. Niché dans un « cocon », c'est un lieu ouvert aux curieux·ses en quête de découvertes. Il compte plus de 2000 titres, pièces de théâtre pour adultes ou pour l'enfance et la jeunesse, ouvrages généraux sur le théâtre, la culture...

La programmation de la saison y trouve un écho particulier; les textes des spectacles programmés, des artistes en résidence, étant empruntables.

Depuis 2014, cet espace est Pôle Ressources en Pas-de-Calais du Collectif Jeune Public Hauts-de-France.

Le Pôle Ressources est aussi l'endroit d'où essaient les projets en lien avec les auteurs et autrices : les résidences en établissement scolaire ou à la Maison des Artistes et des Citoyens, les rencontres chez l'habitant avec « Lire, dire du théâtre en famille(s) », autant d'actions, de rendez-vous et rencontres pour rendre vivant et partager les écritures et les paroles sur le monde d'aujourd'hui.

Ouvert à toutes et tous, le mercredi de 13H30 à 18H et sur rendez-vous.

## COMITÉ DE LECTURE

Vous êtes curieux-se? Vous aimez lire? Et surtout partager, échanger en toute convivialité? Rejoignez le groupe de lecteurs-trices de Culture Commune!

Des personnes d'horizons divers se réunissent plusieurs fois dans l'année, le jeudi soir de 18H30 à 20H30, pour lire et questionner des textes de théâtre d'aujourd'hui, partager les ressentis et impressions, et mettre en commun les accords et désaccords. Aucune connaissance préalable n'est requise.

Deux textes tout public ou jeune public récents (de moins de 2 ans) vous sont donnés à lire dans le mois qui précède la séance.

Le comité n'est pas un jury mais un endroit d'échange et de convivialité dont l'objectif est de choisir un texte coup de cœur et d'en inviter l'auteur-trice à la Fabrique Théâtrale de Culture Commune pour une rencontre ou une mise en lecture.

Les RDV du comité de lecture :  
30 septembre 2021 / 14 octobre 2021  
18 novembre 2021 / 9 décembre 2021  
20 janvier 2022 / 24 février 2022  
31 mars 2022.

## LIRE, DIRE LE THÉÂTRE EN FAMILLE SCÈNES APPARTAGÉES

Culture Commune s'inscrit avec la Ville de Loos-en-Gohelle dans ce dispositif qui propose de découvrir des textes de théâtre pour la jeunesse dans une approche ludique et de partage.

- En famille
- En compagnie d'un auteur et d'une autrice



# ÉDUCATION ARTISTIQUE ET CULTURELLE



Les projets définis avec les établissements sont en cohérence avec les projets de la scène nationale :

- en lien avec la programmation, avec les sujets ou formes des spectacles,
- avec des artistes soutenu·e·s ou programmé·e·s dans la saison,
- dans la recherche de l'inclusion la plus large possible.

Cette saison, Culture Commune poursuit le partenariat avec le lycée Darchicourt à Hénin-Beaumont autour des Options théâtre facultatives, encadrées par la compagnie Sens Ascensionnels.

Le partenariat avec le lycée Henri Darras à Liévin est renouvelé dans le cadre du dispositif des Ateliers Artistiques, avec le soutien de la DRAC Hauts-de-France, avec un atelier encadré par le Théâtre du Prisme.

De nombreuses actions de sensibilisation sont proposées en amont des spectacles par la médiation culturelle : rencontres en classe, visites de la Fabrique Théâtrale, ateliers de sensibilisations avec artistes...

**Renseignements : 03 21 14 25 35.**



# ACCESSIBILITÉ ET INCLUSION

## CÂLIN

Projet conduit par La Ponctuelle avec les personnes accueillies par la Vie Active SAJ de Loison-sous-Lens.

**Résidence de création du 11 au 15 octobre 2021**

**Fabrique Théâtrale**

### PRÉSENTATION

Vendredi 15 octobre 2021 – 14H et 19H  
Gratuit sur réservation.

*Câlin* est un projet de réflexion et de création autour des relations sexuelles et affectives de personnes accueillies par La Vie Active, le SAJ de Loison-sous-Lens. Porté par La Ponctuelle depuis plusieurs mois et faisant suite à la création de *Bisou*, ce travail se concrétisera à Culture Commune par une résidence de cinq jours pendant laquelle se mêleront des approches textuelles, visuelles, sonores, théâtrales et dansées. Le vendredi, une présentation artistique sera proposée, à l'issue de laquelle le public sera alors invité à échanger de manière conviviale sur la forme et sur le fond.



# RENCONTRES APRÈS SPECTACLES

RENCONTRE  
APRÈS SPECTACLE

À l'issue de certaines représentations, restez dans la salle. Vous êtes invité·e·s à rencontrer l'équipe artistique des spectacles : metteur·euse en scène, comédien·ne, technicien·ne. Une belle occasion d'échanger !

## **C'EST POUR TOI QUE JE FAIS ÇA !**

JEUDI 7, VENDREDI 8 ET SAMEDI 9 OCTOBRE 2021

**501 BLUES** – MERCREDI 13 OCTOBRE 2021

**MAMA TEKNO** – MERCREDI 17 NOVEMBRE 2021

**NU** – SAMEDI 8 JANVIER 2022

**À NE PAS RATER** – SAMEDI 22 JANVIER 2022

**SCOOOOOTCH** – MERCREDI 26 JANVIER 2022

**LA FOUTUE BANDE** – VENDREDI 18 MARS 2022

**ET LE CŒUR FUME ENCORE** – MARDI 26 AVRIL 2022

**LE JOUEUR DE FLÛTE** – MERCREDI 11 MAI 2022

**LONGWY TEXAS** – JEUDI 12 ET VENDREDI 13 MAI 2022

# REJOIGNEZ-NOUS

## DEVENEZ BÉNÉVOLE !

L'équipe des bénévoles est toujours ravie d'accueillir de nouvelles personnes ! Tout au long de la saison, en fonction de vos disponibilités et de vos envies, vous pouvez vous investir dans différentes missions : communication, accueil du public, bar... N'hésitez pas, vous êtes les bienvenu·e·s.

## ADHÉREZ

Culture Commune est une association loi 1901, portant un projet au caractère spécifique. À la fois conforme au cadre du label de scène nationale, il est aussi ancré et en lien avec son territoire et ses habitant·e·s.

En adhérant à l'association, vous pourrez si vous le souhaitez participer au Conseil d'Orientation. Accompagné par l'équipe de la scène nationale, ce Conseil travaille à des questions concrètes et alimente le projet de l'association.

## PARTICIPEZ

Venez apporter votre étincelle à « l'Installation de feu » de la compagnie Carabosse, qui a concocté un projet participatif qui saura ouvrir tous vos feux créatifs : des mots à la construction, de la mise en mouvement le tout dans une installation de feu fantastique sur la Base 11/19.

Des RDV échelonnés de septembre à décembre.



Pour plus d'information :  
contactez l'accueil de  
Culture Commune  
au 03 21 14 25 35 ou à  
[contact@culturecommune.fr](mailto:contact@culturecommune.fr)

# AVEC LES ARTISTES

Culture Commune accompagne les artistes dans leur développement, de la recherche initiale à la production et la diffusion de spectacles, en passant par la résidence et la rencontre avec différents publics. Ils-Elles sont accompagné-e-s chaque saison différemment selon leur parcours. Dans cet esprit, vous pouvez être spectateur et spectatrice du processus de fabrication des œuvres, rencontrer et dialoguer avec des artistes qui souhaitent s’immerger et s’inspirer de notre territoire.

## // ACCOMPAGNEMENTS

### HVDZ – GUY ALLOUCHERIE COURTS-CIRCUITS

Du 8 au 10 novembre 2021

Salle des fêtes - Ferfay

CRÉATION 2021

Un court-circuit est une émotion qui entre en fusion avec une autre émotion, et tout s’enflamme. C’est l’étincelle qui met le feu. C’est un banquet philosophique qui traverse les temps...

Sur fond musical, Guy Alloucherie se raconte, nous livre des anecdotes, nous emmène dans son univers. Il s’inspire pour cela de son parcours professionnel, des rencontres autour des *Veillées* et *Portraits* et aussi du travail qu’il mène sur l’écologie et la biodiversité avec la Chaîne des Terrils. Il commente, philosophe dans la mesure de ses moyens. C’est l’histoire d’une compagnie et autres souvenirs...

### THOMAS SUEL

[VWALA]

Du 25 au 29 octobre 2021

Du 6 au 13 décembre 2021

Fabrique Théâtrale

CRÉATION DÉCEMBRE 2021

Thomas Suel sera en résidence à la Fabrique Théâtrale pour préparer sa dernière création [*vwala*], à la fois exposition, concert et déclamations...

Pour plus d’informations, rendez-vous p. 61.



## // RÉSIDENCES D'ÉCRITURE

**MARIE LEVAVASSEUR  
CIE TOURNEBOULÉ**

**L'AFFOLEMENT DES BICHES**

**Du 11 au 22 octobre 2021**

**Fabrique Théâtrale**

Après *Comment moi je, Les enfants, c'est moi* et *Je brûle (d'être toi)*, trois textes écrits à l'attention de la jeunesse, Marie Levavasseur se lance dans une écriture à destination des adultes, l'occasion de développer un format plus long et une dramaturgie plus complexe.

Dans *L'Affolement des biches*, il sera question de morts (au moins une) et de vivants (plusieurs), d'un enterrement à organiser, d'une famille qui se réunit, de paroles que l'on écoute ou pas. La famille sera ici un prétexte pour parler avec humour de la complexité des relations, de la grande et de la petite histoire, du politique et de l'intime, du sacré et du païen.

### **SORTIE DE FABRIQUE**

*L'Affolement des biches* - jeudi 21 octobre 2021 à 19H, suivi de *Robert n'a pas de paillettes* à 21H, cf p. 43.



© Pexels - Rachel Claire

## FRANÇOIS CERVANTES CIE L'ENTREPRISE

### PORTRAITS

Du 8 au 12 novembre 2021

Maison des Artistes et des Citoyens

Du 9 au 13 mai 2022

Fabrique Théâtrale

« Nous vivons dans un monde de science-fiction, le moyen de s'en sortir, c'est de comprendre et d'aller chercher ce qu'il y a en chaque individu. » F. Cervantes

*Portraits* est un nouveau cycle de création initié par François Cervantes dans le sillon de ses précédents spectacles : *Le Rouge éternel des coquelicots*, *Prison Possession*, *La Vie de Mado*. La résidence va consister en des temps d'écriture et de rencontres avec des habitant·e·s, créant pour l'auteur l'opportunité de découvrir de nouvelles personnes, de s'entretenir avec elles et d'écrire un ou plusieurs portraits qui seront ensuite mis en scène. Et qui sait, ainsi, de fil en aiguille, pourrait se construire une famille de portraits nés de différents territoires, une sorte de grand arbre généalogique, reflet de notre monde.

### SORTIE DE FABRIQUE

*Portraits* – vendredi 13 mai 2022 à 19H,  
suivi de *Longwy Texas* à 21H, cf p. 91.



© Melania Avanzetto

## // RÉSIDENCES



### L'ENVOL - ARTS ET TRANSFORMATION SOCIALE – BRUNO LAJARA

#### 501 BLUES

Du 20 au 24 septembre 2021

Fabrique Théâtrale

L'équipe de *501 Blues* sera en résidence à la Fabrique Théâtrale pour préparer la reprise du spectacle et mener des rencontres et sensibilisations auprès des habitant·e·s.

Plus d'infos : p. 39.

#### SORTIE DE FABRIQUE

*501 Blues* - vendredi 24 septembre 2021 à 19H.





© D.P.

## TRICYCLIQUE DOL

### LA CONSTRUCTION

Du 27 septembre au 8 octobre 2021

Base 11/19

CRÉATION NOVEMBRE 2021

*La Construction* se joue à l'intérieur d'un camion-remorque mobile qui se transforme en salle de spectacle. Cette structure énigmatique laisse planer le doute chez le spectateur : que peut-il bien se passer à

l'intérieur? Accompagnés de deux oiseaux un peu particuliers, les artistes renvoient le spectateur à son imaginaire et ses propres songes.

### SORTIE DE FABRIQUE

Mardi 5 octobre 2021 à 18H.

Base 11/19



## LA PONCTUELLE LUCIEN FRADIN

### FILLEULS

Du 18 au 22 octobre 2021

École primaire Pasteur de Lens

Du 31 janvier au 4 février 2022

Maison des Artistes et des Citoyens

Fabrique Théâtrale

*FILLEULS*, dont la création est prévue en 2023, racontera des histoires de famille choisies. Il y a quatre personnages : trois filleuls (Kelvyn, 14 ans, Marcel, 4 ans, et Alex, 21 ans) et un-e parrain/marraine (Lucien). Lucien vient parler de ses filleuls, de leur rencontre, de la façon dont il a décidé de prendre soin d'eux. Il présente Alex, qui à son tour vient nous parler de sa relation avec Lucien, et de comment lui aussi voudrait devenir un jour une « marraine la fée ». Un espace scénographique et vidéo donne la place à un enfant pour jouer, improviser, danser. Kelvyn et Marcel en vidéo et Lucien et Alex au plateau tissent avec ce dernier des relations de garçons qui se protègent les uns les autres. Ce sont des histoires alternatives qui se racontent sur la famille comme sur la masculinité.

### SORTIE DE FABRIQUE

*FILLEULS* - Vendredi 4 février 2022 à 14H30 et 19H, suivi de *Mascotte*, d'Adrien Taffanel à 21H, cf p. 27.



© Marie Bourgois Wella

## BRUNO SOULIER

### SILENCE !

Du 22 au 26 novembre 2021

Fabrique Théâtrale

CRÉATION AUTOMNE 2022

*Silence!* est une musique « mise en scène. » À la fois notes, esquisses, enregistrements, la partition de *Silence!* est de forme ouverte, laissant par endroits à l'interprète un espace d'inventivité, de créativité. Ça part donc du quotidien, des bruits, des sons, des mots, des musiques, de celles et ceux qu'on peut entendre en traversant la ville : une plainte d'escalier roulant, les annonces d'un hall de gare, les radios de centres commerciaux, les échos d'une manifestation... Ça part et puis ça se transforme : à quel moment la musique devient-elle bruit ? À quel moment le bruit devient-il musique ?



## LA PONCTUELLE

### JE SUIS UNE SIRÈNE PORTRAITS DÉTAILLÉS, LE TRIO

Du 3 au 13 janvier 2022

Aurore Magnier et Lucien Fradin seront en résidence pour préparer les représentations de *Je suis une Sirène* et *Portraits Détaillés, le trio*.

Pour plus d'informations, rendez-vous p. 65 et p. 67.





## **CIE JUSQU'ICI TOUT VA BIEN ADRIEN TAFFANEL**

### **MASCOTTE**

**Du 1<sup>er</sup> au 4 février 2022**

**Fabrique Théâtrale**

**CRÉATION PRINTEMPS 2022**

*Mascotte* est la seconde création solo d'Adrien Taffanel.

Envisagée comme une fiction tendre et burlesque pour un costume de mascotte et l'homme à l'intérieur, il s'agira de donner la parole, en corps et en mots, à l'anonyme, aux anonymes, qui se cachent derrière les peluches géantes des parcs d'attractions, des stades et des campagnes de pub.

*Mascotte*, c'est également le souhait pour l'artiste d'expérimenter le mouvement dans le costume encombrant : vivre l'enveloppe de mascotte comme une contrainte créative qui permettra de réinterroger les équilibres sur les mains et l'acrobatie avec un nouveau point de gravité, de nouvelles sensations, de nouvelles difficultés. Assumer un nouveau corps, une nouvelle ampleur, et s'en libérer.

### **SORTIE DE FABRIQUE**

*Mascotte* - vendredi 4 février 2022 à 21H,  
précédé de *FILLEULS* de La Ponctuelle -  
Lucien Fradin à 19H, cf p. 26.

## SÉBASTIEN VIAL

### BIG DATA YOYO

Du 21 au 25 février 2022

Maison des Artistes et des Citoyens

CRÉATION PRINTEMPS 2022

C'est une petite fable humoristique et poétique qui propose de plonger, tête en avant, dans la vague planétaire des tutoriels, ces vidéos au contenu et à la

qualité totalement disparates qui nous offrent, à portée de clic, des savoir-faire illimités. À l'origine de ce spectacle, l'envie de parler du plaisir d'apprendre, en particulier d'apprendre à faire des choses. Comment c'est fait? Comment ça marche?



**COMPAGNIE HEJ HEJ TAK  
MARIE BOURIN, CAROLINE  
DÉCLOITRE ET LAURIANE DURIX  
CONSTELLATIONS (TITRE PROVISOIRE)  
Du 11 au 15 avril 2022  
Maison des Artistes et des Citoyens**

Le projet *Constellations (titre provisoire)* est né de la découverte de l'histoire du village englouti de Naussac en Lozère, de l'envie de créer une forme documentaire qui donnera à entendre cette histoire et qui s'écrira en puisant dans les résonances, les réflexions, les échos qu'elle engendre. Après une enquête de terrain, Marie Bourin, Caroline Décloitre et Lauriane Durix sont accueillies pour une résidence d'écriture afin de donner une première forme à la matière collectée.

**SORTIE DE FABRIQUE**

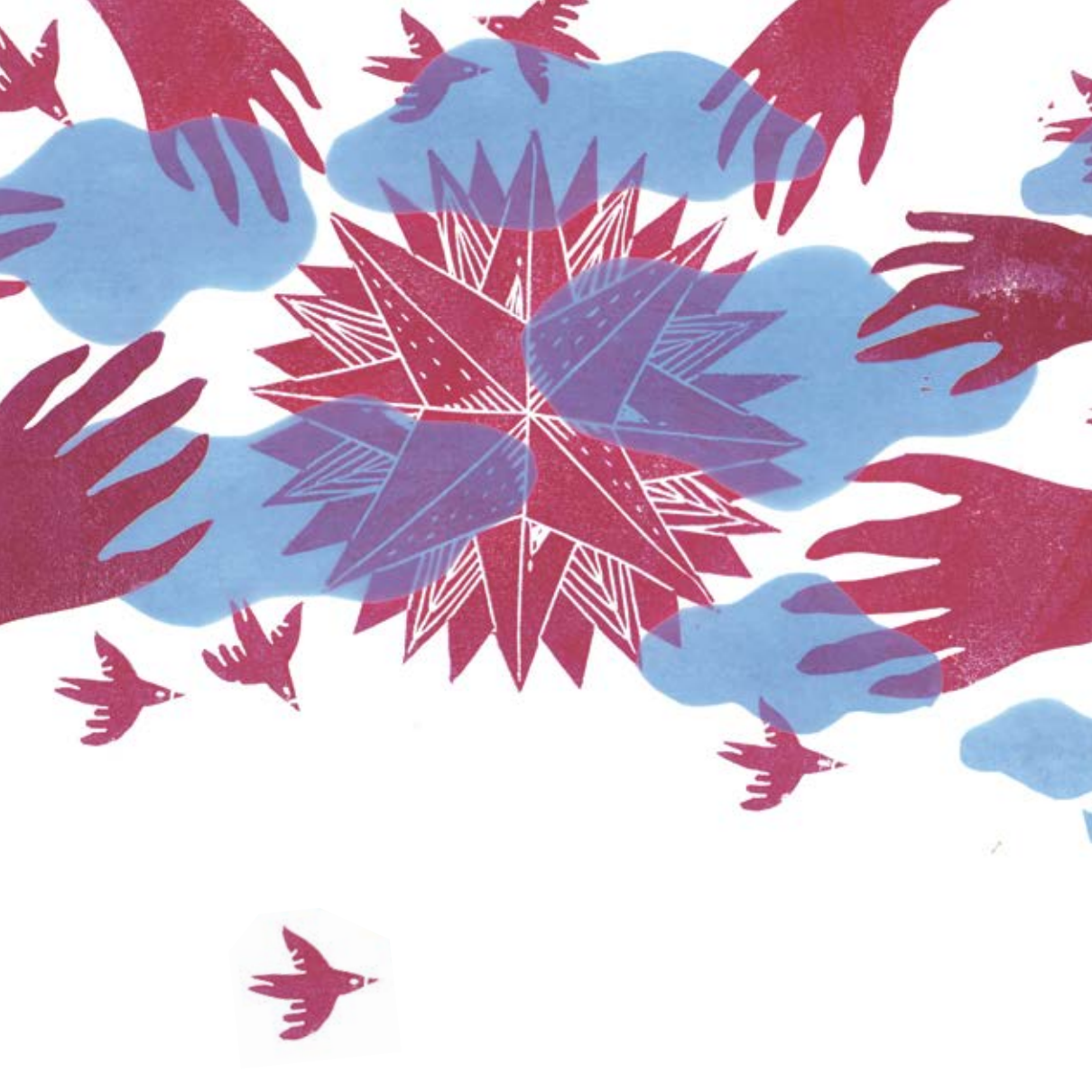
*Constellations (titre provisoire)*  
Vendredi 15 avril 2022 à 19H à la Maison  
des Artistes et des Citoyens.



**CIE NÉE D'UN DOUTE  
MONDE PARALLÈLE  
Du 23 mai au 5 juin 2022  
Espace *in situ*  
CRÉATION PRINTEMPS 2022**

*Monde Parallèle* est l'adaptation circassienne pour l'espace public du roman graphique éponyme de Clément Charbonnier Bouet. Il s'agit avant toute chose d'une histoire de lignes, de paysage rugueux, rempli d'interstices vibrants. Une marche pour distordre le temps, anesthésier les pensées, combler des vides à l'intérieur. Nos corps écrivant, redessinant le bord des villes.





**SAMEDI 11 SEPTEMBRE 2021** – 19H  
**FABRIQUE THÉÂTRALE – LOOS-EN-GOHELLE**  
GRATUIT – RÉSERVATION INDISPENSABLE



# OUVERTURE DE SAISON

Deux artistes complices - Didier Cousin et Bénédicte Alloing - ont carte blanche pour accompagner l'équipe de Culture Commune dans la présentation décalée de cette nouvelle saison.

Une ouverture à la saveur particulière, sous le signe des trente ans de la scène nationale, qui traceront des trajectoires durant cette saison.

La soirée se clôturera avec la fanfare Pigswana Orchestra connue pour ses musiques frénétiques, chants et danses truculentes.

**Venez participer avec nous à cette belle introduction joyeuse et festive.**

Visuel © Elza Lacotte

## **PIGSWANA ORCHESTRA.**

*Les fêtes du grand là-bas*

Suite au putsch dramatique de 1998, le Pigswana Orchestra est aujourd'hui un orchestre en exil sillonnant le monde pour présenter ses brillantes traditions.

Aujourd'hui : les fêtes calendaires du Pigswana... le grand là-bas.



**SAMEDI 18 ET DIMANCHE 19 SEPTEMBRE 2021** – DE 14H À 19H  
**BASE 11/19 - LOOS-EN-GOHELLE**  
GRATUIT

→ Pour toute la famille



# JOURNÉES EUROPÉENNES DU PATRIMOINE – BASE 11/19

**AVEC LE CPIE CHAÎNE DES TERRILS, L'OFFICE DE TOURISME DE LENS-LIÉVIN,  
ET LE PAYS D'ART ET D'HISTOIRE DE LENS-LIÉVIN**

Au programme de ce week-end : spectacle, ateliers pour petits et grands, visites guidées, montées sur les terrils...

Vous composez votre parcours au gré de vos envies... pour découvrir ou redécouvrir autrement en solo, entre amis ou en famille, le site de la Base 11/19.

**Programme complet à découvrir en septembre 2021.**



**SAMEDI 18 ET DIMANCHE 19 SEPTEMBRE 2021** – 14H, 15H, 16H,  
17H, 18H

**FABRIQUE THÉÂTRALE – LOOS-EN-GOHELLE**

GRATUIT - SUR RÉSERVATION AU PRÉALABLE, ET SUR PLACE  
DURANT LE WEEK-END, DANS LA LIMITE DES PLACES DISPONIBLES.

- Tout public dès 2 ans
- Expérience insolite
- Durée : 30 min



# DEEP ARE THE WOODS

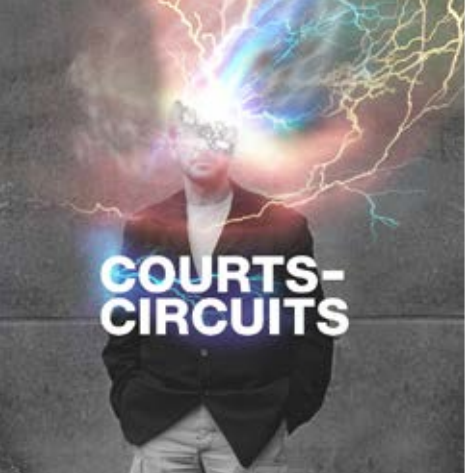
ERIC ARNAL-BURTSCHY

Alors que nous nous aventurons dans un espace obscur aux contours incertains, des faisceaux lumineux viennent effleurer notre corps...

Une invitation à entrer en mouvement et explorer l'apesanteur.

Conception, création : Eric Arnal-Burtschy / Direction technique : Benoît Simon / Machinerie : Guillaume Troublé / Programmation Rpi : Olivier Meunier / Productrice : Sylvia Courty - boom'structur.

Photo © Bara Srpkova



**LUNDI 20 ET MARDI 21 SEPTEMBRE 2021**  
**VENDREDI 12 ET SAMEDI 13 NOVEMBRE 2021**  
**LA SCÈNE MOBILE À FERFAY**  
GRATUIT / RÉSERVATION INDISPENSABLE

→ Tout public



# LA SCÈNE MOBILE

EN IMMERSION

La programmation artistique de la Scène mobile à Ferfay se déploie au cœur de la commune, dans la salle des fêtes, et en deux temps.

La Scène mobile de Ferfay est co-construite avec la municipalité, les associations et les habitantes et habitants, et en partenariat avec l'Agglomération de Béthune-Bruay Artois Lys Romane.

Photos : *Courts-circuits* © DR / *Toutes les choses géniales* © Bruno Dewaele  
*La Serpillière de Monsieur Mutt* © L'échangeur CDCN.

La Scène mobile de Ferfay accueillera notamment :

---

## SEPTEMBRE

**LUNDI 20 ET MARDI 21 SEPTEMBRE 2021**

**LA SERPILLIÈRE DE MONSIEUR MUTT CIE MA / MARC LACOURT** Danse et magie

---

## NOVEMBRE

**VENDREDI 12 ET SAMEDI 13 NOVEMBRE 2021**

**COURTS-CIRCUITS CIE HVDZ / GUY ALLOUCHERIE** Création 2021 - Théâtre

**TOUTES LES CHOSSES GÉNIALES THÉÂTRE DU PRISME** Théâtre

---

Programme détaillé à venir sur [www.culturecommune.fr](http://www.culturecommune.fr)



**JEUDI 7, VENDREDI 8 ET SAMEDI 9 OCTOBRE 2021 – 20H**  
**CHAPITEAU – BASE 11/19**  
**LOOS-EN-GOHELLE**  
TARIFS : Plein 10€ / Réduit 5€ / Solidaire 3€

➔ Cirque  
➔ Durée : 1H30



RENCONTRE  
APRÈS SPECTACLE



# C'EST POUR TOI QUE JE FAIS ÇA!

**GUY ALLOUCHERIE – CIE HENDRICK VAN DER ZEE – CNAC**

**Presque 25 ans se sont écoulés depuis la création de ce classique des arts du cirque, revisité avec adresse et fougue par Guy Alloucherie et la troupe d'étudiants circassiens.**

Dans un décor composé d'un bar et d'un canapé, 14 artistes déploient leurs talents dans une chorégraphie à corps et cordes tendus, dans laquelle ils se répondent en habitant le vide, sur scène et dans les airs. *C'est pour toi que je fais ça!* est la reprise d'un spectacle de cirque (créé en 1997), mis en scène par un homme de théâtre (Guy Alloucherie), pour des circassiens en devenir (les étudiants du CNAC Centre National des Arts du Cirque de Châlons-en-Champagne). Déjà novateur il y a 25 ans, le spectacle, inscrit au répertoire des arts circassiens, est re-présenté dans une nouvelle interprétation qui s'est autant nourrie du travail participatif déjà présent lors de sa création que de la transformation des arts du cirque depuis un quart de siècle. Artiste-associé de Culture Commune, Guy Alloucherie explore de nouveau les passerelles entre les différents arts vivants, comme une aventure qui se régénère à l'infini et qu'il nous donne en partage.

Metteur en scène : Guy Alloucherie - Cie Hendrick Van Der Zee / Spectacle de fin d'études de la 9<sup>ème</sup> promotion du CNAC - Centre national des arts du cirque - créé en 1997 puis repris et adapté par les étudiant-e-s de la 34<sup>ème</sup> promotion du CNAC.

Assistante et dramaturge : Martine Cendre / Création musicale (1997) : Riké  
Chorégraphe : Marie Letellier  
Scénographe (1997) : José Froment  
Création lumières (1997) : Stéphane Auber assisté de Charlotte Beaufort  
Enseignante référente CNAC : Marie Seclet / Régie générale : Jean-Louis Vandervliet / Régie technique : Grégoire Bersot / Régie Agrès : Guillaume Bes  
Les 14 étudiant-e-s de la 34<sup>e</sup> promotion du CNAC : Noa Aubry, Alice Binando, Tomas Denis, Jef Everaert, Yannis Gilbert, Julien Ladenburger, Marisol Lucht, Elena Mengoni, Niels Mertens, Carolina Moreira Dos Santos, Mattis Nourly, Pauline Olivier De Sardan, Thales Peetermans, Tiemen Praats.

Photo © Christophe Raynaud de Lage  
CNAC



**MERCREDI 13 OCTOBRE 2021** – 20H  
SÉANCE EN JOURNÉE MARDI 12 OCTOBRE 2021 – 14H30  
**LE COLISÉE - LENS**  
TARIFS : Plein 10€ / Réduit 5€

# 501 BLUES

## L'ENVOL – BRUNO LAJARA

**Parce que *501 Blues* appartient à la mémoire collective, les ex-ouvrières de Levi's devenues comédiennes remontent sur scène pour raconter la trahison d'un paradis perdu.**

*501 Blues*, c'était la rencontre improbable entre le monde ouvrier et le monde de l'art. Une histoire commune, construite ensemble, un peu comme une épopée moderne. Bruno Lajara, 20 ans après, retrouve les comédiennes de l'époque, reprend la mise en scène originale, et la réactualise. Pour que nous puissions voir et revoir ce qui est désormais considéré comme un classique du théâtre militant, et qui résonne encore fortement aujourd'hui.

➔ Théâtre-documentaire  
➔ Durée : 1H20



RENCONTRE  
APRÈS SPECTACLE



Mise en scène et dramaturgie : Bruno Lajara / Texte : Christophe Martin, d'après les textes des *Mains Bleues* Avec Dominique Bourdauducq, Thérèse Flouquet, Patricia Hugot, Brigitte Nowak, Catherine Routier | Musique : Christophe Demarthe | Chorégraphie : Damiano Foà et Laura Simi / Lumières : Pierre-Yves Toulot / Son : Mathieu Farnarier et Hervé Herrero / Régie vidéo : Maxime Midière Régie générale : David Zgorski Administration : Gaëtan Homerin

Coréalisation : Le Colisée de Lens, la Ville de Lens et Culture Commune, scène nationale du Bassin minier du Pas-de-Calais.

Photo © F. Saintremy

Samedi 23 octobre 2021 dès 14H à la Fabrique Théâtrale : parcours autour du spectacle *501 Blues* avec des ateliers, expositions, lecture, etc.





**SAMEDI 16 OCTOBRE 2021** – 10H ET 11H15  
SÉANCES EN JOURNÉE VENDREDI 15 OCTOBRE 2021  
9H15, 10H30 ET 14H30  
**MÉDIATHÈQUE-ESTAMINET - GRENAY**  
TARIFS : Adulte accompagnant 5€ / Enfant 3€

- ➔ Tout public dès 2 ans
- ➔ Théâtre et matière
- ➔ Durée : 30 min



# À QUOI RÊVENT LES MÉDUSES ?

## COMPAGNIE EN ATTENDANT

**Un homme est allongé sur une grande feuille de papier blanc. Il dort. Il rêve. Au cours de son étrange voyage, il découvre un univers enfoui sous lui, le temps d'une nuit.**

Où sommes-nous quand nous dormons ? D'où viennent ces mondes qui surgissent en nous, tels des chemins de traverse, dessinant chaque nuit une carte des possibles ? Les méduses rêvent-elles aussi ? Rêvent-elles de nous ? Pour parler du sommeil aux tout-petits et à leurs parents, la compagnie En Attendant crée un spectacle entre livre et spectacle vivant, fruit d'une collaboration avec l'illustratrice Mélanie Rutten.

Alors qu'un homme plonge dans ses rêves sur un grand lit de feuilles blanches, il vogue, au gré de ce mille pages qu'il dévoile lors d'une traversée nocturne, vers des mondes enfouis dans lesquels tout se mélange et se recompose.

Mise en scène : Jean-Philippe Naas  
Images et texte : Mélanie Rutten  
Avec : Vincent Curdy ou Sam Watts  
Scénographie : Mathias Baudry  
Lumières : Nathalie Perrier / Costumes :  
Mariane Delayre / Musique : Julie Rey  
Collaborateur artistique : Michel Liégeois  
Régie générale : Arnaud Morize / Régie  
son : Samuel Babouillard / Régie lumière :  
Benjamin Crouigneau / Production :  
Stéphanie Liodenot / Administration :  
Audrey Roger.

Coréalisation : Médiathèque-Estaminet  
de Grenay, la Ville de Grenay et Culture  
Commune, scène nationale du Bassin  
minier du Pas-de-Calais.

Photo © V. Arbelet



JEUDI 21 OCTOBRE 2021 – 21H  
FABRIQUE THÉÂTRALE – LOOS-EN-GOHELLE  
TARIFS : Plein 10€ / Réduit 5€ / Solidaire 3€

# ROBERT N'A PAS DE PAILLETES

ARTHUR SIDOROFF – COMPAGNIE LA FAUVE

**Pour sa première création en solo, Arthur Sidoroff, fildefériste, explore toutes les ambivalences de cet agrès, et le rapport à l'espace qu'il impose. C'est une scène réduite où chaque pas compte.**

*Robert n'a pas de paillettes* est un espace commun où la fragilité d'un déséquilibre, la beauté d'une rattrape, sont autant d'échos à notre humanité profonde. A travers ce voyage suspendu, Arthur Sidoroff accompagné du musicien Thomas Caillou, explore la pratique du fil comme matière chorégraphique et sensible. Le dispositif scénique bi-frontal installe le public dans une proximité avec le fildefériste et le musicien.

Un rapport intime à l'agrès qui témoigne de la volonté de l'artiste d'incarner une humanité brute, de se présenter sur le fil « sans filtre », « sans paillettes ».

- ➔ Cirque
- ➔ Durée : 40 min
- ➔ Tout public, dès 8 ans



SOIRÉE  
DOUBLE  
DOUBLE

Arthur Sidoroff : fildefériste / Thomas Caillou : musicien / Regards extérieurs : Sébastien Wojdan, Emmanuel Debuck, Gaëtan Lévêque / Régisseur : Renaud Tonolli / Production : La Fauve / Diffusion : Full-Full

Photo © Elvira Von Der Lippe

## SOIRÉE DOUBLE DÈS 19H

Sortie de fabrique de *L'Affolement des biches* de la Compagnie Tourneboulé à 19H cf p. 21.

Soirée double - restauration possible sur place



UNE SOUTRANC  
POUR  
MOI

**MARDI 9 NOVEMBRE 2021** – 20H  
SÉANCE EN JOURNÉE – 14H30  
**CENTRE CULTUREL ARC EN CIEL - LIÉVIN**  
TARIFS : Plein 10€ / Réduit 5€ / Solidaire 3€

- ➔ Théâtre
- ➔ Durée : 1H
- ➔ Tout public, dès 10 ans



# SI JE TE MENS, TU M'AIMES ?

## THÉÂTRE DU PRISME

**L'histoire des jeunes Théo et Lola, dont la vie bascule sur fond de malentendu. Un texte fort de Rob Evans sur le transfert des peurs adultes dans le monde des enfants.**

Quand Lola arrive dans sa nouvelle école, elle repère Théo, rappant tout seul dans un coin de la cour de récré, et il semblerait qu'on assiste au début d'une histoire d'amour... deux amoureux maudits par le sort qui se retrouvent en secret sur le toit de l'école. Mais, quand cet amour vire à l'aigre et que le père de Lola menace de tuer Théo, tout devient beaucoup, beaucoup plus sombre. *Si je te mens, tu m'aimes?* tente de comprendre pourquoi les adultes, aujourd'hui, se comportent comme des enfants et se demandent si leurs préoccupations et leurs angoisses ne détruiraient pas la chose même qu'ils veulent protéger : l'espoir et l'avenir des plus jeunes. Si nos enfants nous disaient vraiment ce qu'ils pensent, les aimerions-nous encore ?

Texte : Robert Alan Evans / Traduction : Séverine Magois / Mise en scène : Arnaud Anckaert / Avec : Leïla Muse et Antoine Ferron / Scénographie : Arnaud Anckaert Lumières : Daniel Lévy / Musique : Benjamin Delvalle, avec Maxence Vandeveldel / Costumes : Alexandra Charles / Régie générale : Alix Weugue Construction : Thomas Ramon.  
La pièce est représentée par Casaretto Ramsay et Associates Ltd, Londres.

Coréalisation : Centre Culturel Arc en Ciel à Liévin, la Ville de Liévin et Culture Commune, scène nationale du Bassin minier du Pas-de-Calais.

Photo © Frédéric Iovino



DU 15 AU 19 NOVEMBRE 2021  
REBREUVE-RANCHICOURT  
GRATUIT - SUR RÉSERVATION



# LA PEAU DE PHOQUE MOBILE

EN IMMERSION

LA PONCTUELLE

Pendant une semaine, Lucien Fradin et Aurore Magnier vont à la rencontre des habitants et habitantes de Rebreuve-Ranchicourt. Ils proposent des rendez-vous et des rencontres, autant de moments artistiques et conviviaux qui nourrissent les processus de création. À la fin de cette période, une restitution de leurs créations *Je suis une Sirène* et *Portraits Détaillés*, et leurs variations avec ce territoire sera organisée.

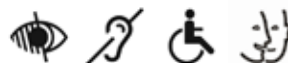
Photo © Jérôme Gressier





**MERCREDI 17 NOVEMBRE 2021** – 20H  
**FABRIQUE THÉÂTRALE – LOOS-EN-GOHELLE**  
TARIFS : Plein 10€ / Réduit 5€ / Solidaire 3€

→ Danse  
→ Durée : 1H



RENCONTRE  
APRÈS SPECTACLE

# MAMA TEKNO

## JULIE DOSSAVI

**Sur une partition musicale présidée par la DJ Mama Tekno où s'entrechoquent différents styles musicaux, la danseuse Julie Dossavi célèbre les femmes qui l'ont nourrie et guidée.**

Dans tous ses spectacles, Julie Dossavi se sert de son corps pour parler et danser la femme, les femmes qui la suivent, l'entourent et la motivent. Pour parler de l'histoire de son corps à travers les sociétés et les âges, l'artiste d'origine béninoise, formée à la danse contemporaine auprès des plus grands chorégraphes, a choisi de mettre à l'honneur toutes ces femmes qui ont été pour elle des modèles, qui lui ont permis de ne jamais renoncer. Seule sur scène, recouverte d'une combi intégrale qui l'enveloppe comme une seconde peau, Mama Tekno, DJ éclectique drôle et généreuse, convoque une kyrielle de femmes belles et singulières de 50 à 80 ans, et danse leur vie dans un tourbillon instinctif et joyeux.

Conception, chorégraphie, mise en scène : Julie Dossavi / Interprétation : Julie Dossavi / Composition musicale : Yvan Talbot et Maki La Machete / Mise en scène et collaboration artistique : Marielle Pinsard / Création vidéo : Alexis Blithikiotis / Dessin d'animation : Julien Dexant / Création et régie lumière : Ivan Mathis / Régie générale et son : Delphine Naudon / Costumes : Gianni Molinari et Julie Dossavi.

Photo © Grégory Brandel



**SAMEDI 20 NOVEMBRE 2021** – 21H

**SALLE DES FÊTES – AIX-NOULETTE**

TARIFS EN PRÉVENTE AUPRÈS DE CULTURE COMMUNE

ET DE LA VILLE D'AIX-NOULETTE : 03 21 72 66 44

TARIFS PRÉVENTE : Plein 10€ / Réduit 5€ / Solidaire 3€

TARIFS SUR PLACE LE SOIR DU CONCERT : Plein 12€ / Réduit 8€

➔ Musique Jazz

➔ Durée : 1H30



# HENRI TEXIER TRIO

**DANS LE CADRE DE JAZZ À AIX**



« Pour moi d'être toujours ici et maintenant. Chance, d'avoir pu jouer avec tant de merveilleux musiciens, d'avoir partagé avec tant d'artistes inspirés et féconds qui ont eu confiance en moi et qui m'ont tellement transmis. Chance, d'avoir eu suffisamment d'énergie pour ressentir la liberté, l'exaltation, l'état d'apesanteur, la plénitude que procure la Musique de Jazz. Chance, d'avoir été et de toujours être suivi par un public chaleureux et fidèle. Chance, d'avoir pu mener à bien mes projets artistiques en toute liberté et en particulier mes albums fidèlement captés par Philippe Teissier du Cros, illustrés le plus souvent par Guy Le Querrec et mis en image par Christophe Rémy. La chance, après toutes ces années, de n'avoir que peu de regrets... ».

Henri Texier

Henri Texier : contrebasse & compositions  
Sébastien Texier : sax-alto & clarinettes  
Louis Moutin : batterie.

Coréalisation : la Ville d'Aix-Noulette,  
dans le cadre du festival *Tout en haut du Jazz*, et Culture Commune, scène nationale  
du Bassin minier du Pas-de-Calais.

Retrouvez toute la programmation  
de Tout en haut du Jazz sur  
[facebook.com /toutenhautdujazz](https://facebook.com/toutenhautdujazz)

Photos © Sylvain Grippoix



**MERCREDI 24 NOVEMBRE 2021** – 18H

**JEUDI 25 NOVEMBRE 2021** – 20H

SÉANCES EN JOURNÉE

MERCREDI 24 NOVEMBRE À 14H30

ET VENDREDI 26 NOVEMBRE À 10H ET 14H30

**FABRIQUE THÉÂTRALE – LOOS-EN-GOHELLE**

TARIFS : Plein 10€ / Réduit 5€ / Solidaire 3€

- Cirque
- Durée : 40 min
- Tout public, dès 8 ans



# VRAI

## COMPAGNIE SACÉKRIPA – ÉTIENNE MANCEAU

**Une expérience théâtrale unique autour de deux êtres vivants cohabitant dans un même espace, un spectacle vivant et mouvant sur notre animalité.**

Définition du théâtre vivant : tout peut arriver. Mais pourquoi « vivant » ? C'est ce que donne à voir *VRAI*, expérience dans laquelle le·la spectateur·trice, face à deux êtres vivants cohabitant dans un même espace, est touché·e par la singularité de l'instant, bousculé tendrement par la puissance de ce qui se passe, ici et maintenant. Seuls dans un espace nu, ces deux personnages explorent leur animalité, à moins que ce ne soit leur humanité ? Mystère... Ce sera à vous de décider.

De et avec : Etienne Manceau et Candide Lecat / Œil extérieur : Sylvain Cousin  
Conseil artistique : Julien Scholl / Création lumière : Hugo Oudin / Construction : Franck Breuil / Production : Cie Sacékripa  
Administration : Lucile Hortala  
Diffusion : Manon Durieux.

Avec le soutien de l'ONDA, Office National de Diffusion Artistique.



Photos © Julien Vittecoq



**VENREDI 26 NOVEMBRE 2021** – 20H

**LE PRATO - LILLE**

TARIFS : 5€ spectacle / 10€ spectacle + navette 

ON VOUS EMMÈNE ! UNE NAVETTE POUR LE PRATO EST PRÉVUE  
AU DÉPART DE LA FABRIQUE THÉÂTRALE. SUR RÉSERVATION.

- ➔ Cirque, clown, chant, arts  
plastique, danse
- ➔ Durée : 1H10



# CRY ME A RIVER

## SANJA KOSONEN

*Cry me a river* a pour point de départ la tradition des pleureuses de Carélie, en Finlande. Ces chants improvisés se pratiquant seul-e ou collectivement donnaient un cadre au lâcher prise. Marquée par le fait que notre société moderne semble avoir oublié les rituels de partage des émotions ou de juger celles-ci comme faiblesse, Sanja Kosonen souhaite s'emparer de la thématique des pleurs pour explorer la rivière profonde de l'être humain, son humanité, son absurdité et sa maladresse devant ses propres émotions.

Écriture/ mise en scène : Sanja Kosonen  
Avec : Nedjma Benchaib, Jeremie Bruyere,  
Muriel Carpentier, Sanja Kosonen, Sampo  
Kurppa, Inka Pehkonen, Olli Vuorinen  
Création lumière : Julien Poupon  
Création musique : Sami Tammela  
Création vidéo : Muriel Carpentier  
Création costumes : Mickaël Lecoq  
Scénographie : Sanja Kosonen, Muriel  
Carpentier / Assistante à la mise en  
scène : Marylou Thomas / Regard  
extérieur : Minja Mertanen / Conception,  
construction structure : Jeremie Bruyere,  
Muriel Carpentier, Alice Carpentier, Michel  
Carpentier / Production, diffusion et  
administration : L'Avant Courrier  
Nolwenn Manac'h, Louise-Michèle You et  
Emmanuelle Nonet.

Dans le cadre des Toiles dans la Ville -  
Saison 6, une événement régional initié par  
le Prato, Pôle National Cirque Lille.

Photo © Sébastien Armengol





**DIMANCHE 5 DÉCEMBRE 2021** – À PARTIR DE 18H  
**BASE 11/19 - LOOS-EN-GOHELLE**  
GRATUIT

➔ Tout public



# FÊTES DE LA SAINTE BARBE INSTALLATIONS DE FEU

## COMPAGNIE CARABOSSE



Guidée par le désir de jouer avec l'architecture des bâtiments de la Base 11/19, la compagnie Carabosse investit l'esplanade centrale et les alentours, offrant un nouveau regard sur ce patrimoine.

Les flammes accueillent les promeneurs par pointillés de feu et les lueurs vacillantes se reflètent sur les murs de brique et les parois vitrées. Chacun·e est amené·e à déambuler à son rythme, créant son propre parcours dans cette installation accueillante et poétique, rougeoyante, chaleureuse et paisible.

Une première rencontre toute en chaleur, poésie et convivialité.

Les Installations de Feu présentées à la Base 11/19 sont imaginées par Nadine Guinefoleau et Christophe Prenveille. Elles sont réalisées par le collectif artistique et technique de la Compagnie Carabosse.

Coréalisation : Communauté d'Agglomération de Lens-Liévin, Office de Tourisme Lens Liévin, ALL-Autour du Louvre-Lens, Ville de Loos-en-Gohelle et Culture Commune, scène nationale du Bassin minier du Pas-de-Calais.


Avec le soutien de 

Photo Cie Carabosse © Vincent Muteau

Plus d'infos [www.fetesdebarbara.com](http://www.fetesdebarbara.com)

### APPEL À PARTICIPATION

La Compagnie Carabosse propose à un groupe de complices de participer à ces installations de feu en l'accompagnant à toutes les étapes.

Plus d'informations p. 19.

LES FÊTES DE LA  
**SAINTE BARBE** ÉDITION 2021



**VENREDI 10 DÉCEMBRE 2021** – 20H  
**MAISON DE L'ART ET DE LA COMMUNICATION  
SALLAUMINES**

TARIFS : Plein 10€ / Réduit 5€ / Solidaire 3€

→ Danse hip hop et musique live  
→ Durée : 1H



# RÉSURGENCES

## COMPAGNIE NIYA

**Musique live et danse urbaine s'accordent dans cette collision étonnante chorégraphiée par Rachid Hedli, tel un miroir symbolique des forces centrifuges de l'existence.**

La nouvelle création de la compagnie Niya a pour ambition d'être un miroir de la vie. Constamment à l'écoute des sensibilités transmises par l'interprétation musicale, 4 danseurs hip hop entrent en dialogue avec les sonorités du monde composées par Romuald Houziaux, où le choix des instruments de musique (contrebasse, batterie, violon et handpan) reflète les complexités et les diverses couleurs qui nous animent. La musique prend corps et le mouvement est lancé. *Résurgences* s'interroge sur notre rapport aux liens indicibles, à l'héritage que nous portons. Alors que les musiciens entrent en communion avec les danseurs, chacun à l'écoute de l'autre, le message délivré par la compagnie Niya est un message d'espoir, celui de la force du dialogue, de la puissance des rencontres et de l'inattendu.

Chorégraphe : Rachid Hedli  
Compositeur : Romuald Houziaux  
Danseurs : Rachid Hedli, Jérémy Orville, Abderrahim Ouabou, Valentin Loyal  
Musiciens : Romuald Houziaux, Daphné Swân, Franck Da Silva, Mathys Dubois  
Création lumière : Matthieu Maniez  
Technicien son : Sébastien Pouilly.

Coréalisation Maison de l'Art et de la Communication de Sallaumines et Culture Commune, scène nationale du Bassin minier du Pas-de-Calais.

Photo © Homard Payette



**MARDI 14, MERCREDI 15 ET JEUDI 16 DÉCEMBRE 2021 – 19H**  
**FABRIQUE THÉÂTRALE – LOOS-EN-GOHELLE**

TARIFS : Plein 10€ / Réduit 5€ / Solidaire 3€

**RESTAURATION SUR PLACE À L'ENTRÉE**

- Soirée carte blanche
- Exposition, concert, déclamation
- Durée 3H30 avec entracte



# [VWALA]

## THOMAS SUEL



**Thomas Suel rassemble l'essentiel de son travail avec les mots et les sens pour couronner neuf années en tant qu'artiste-compagnon de Culture Commune.**

Alors [vwa/la]. Il fallait bien un nouveau rassemblement des corps et des énergies dans ce grand désordre collectif. Thomas Suel essaye de trier ses affaires, revisite ses carnets, met en ordre toute cette matière parlée avec un maître-mot : rassembler. Rassembler quelques compagnons de route, rassembler les habitantes et habitants, rassembler sa/leur parole. En poète-guide, il utilise la poésie visuelle pour dire, et les jeux phonétiques pour mieux articuler la variété des sens. Entre spectacle-exposition, solos de poésie parlée et mini-concerts, c'est un salut chaleureux et joyeux qu'il offre au public.

Thomas Suel : auteur et concepteur, guide et interprète / Klaus Walbrou : graphiste et sérigraphiste / Gaëlle-Sara Branthomme : violoncelliste et chanteuse  
Jérémy Ternoy : pianiste / Benjamin Collier : guitariste / Alexandre Noclain : création et régie sonores / Claire Lorthioir : créatrice lumière / Mickaël Perissinotto : créateur lumière / Félicien Graugnard : conseil artistique / Donatella Dubourg : accompagnatrice de production.

Photo © Antoine Repessé



**SAMEDI 8 JANVIER 2022** – 19H  
**LA SCÈNE – LOUVRE-LENS**  
TARIFS : Plein 10€ / Réduit 5€

→ Théâtre  
→ Durée : 1H20



RENCONTRE  
APRÈS SPECTACLE

# NU

## L'UNIJAMBISTE

**Sociologie et théâtre font chemin ensemble pour mettre à nu le métier de modèle professionnel à travers une série de portraits joués en temps réel.**

Avec l'aide du sociologue Arnaud Alessandrin, le metteur en scène David Gauchard a posé son regard sur un métier méconnu, source de fantasmes et d'idées préconçues, celui de modèle vivant. Cette enquête sur les modèles professionnels, nourrie principalement de temps d'échange et d'écoute, tente de comprendre la place du modèle et celle du corps nu dans nos sociétés, tiraillées qu'elles sont par des questions morales, esthétiques, de genre ou de rapport à l'intime. Pour restituer cette parole, la comédienne Emmanuelle Hiron et le comédien Alexandre Le Nours prêtent leur voix et leur corps, selon le principe du jeu « à l'oreillette » : à mesure que les témoignages leur sont retransmis, ils donnent vie à celles et ceux qui ont fait vœu d'immobilité et esquissent en temps réel la complexité, l'humour et la fragilité de ces êtres qui toujours tiennent la pose.

Idée originale et mise en scène : David Gauchard / Avec : Emmanuelle Hiron et Alexandre Le Nours / Collaboratrice artistique : Léonore Chaix / Docteur en sociologie : Arnaud Alessandrin / Création son / régie générale : Denis Malard / Création lumière : Jérémie Cusenier / Scénographie : Fabien Teigné.

Coréalisation : La Scène du Louvre-Lens et Culture Commune, scène nationale du Bassin minier du Pas-de-Calais.

Photo © Pierre Bellec et Dan Ramae





**VENDREDI 14 JANVIER 2022** – 19H

**FABRIQUE THÉÂTRALE – LOOS-EN-GOHELLE**

UNE SOIRÉE ET 2 SPECTACLES : *Je suis une Sirène* et *Portraits Détaillés, le trio*.

LE TARIF COMPREND LES DEUX SPECTACLES ET UNE COLLATION.

TARIFS : Plein 22€ / Réduit 12€ / Solidaire 8€

**SOIRÉE PEAU DE PHOQUE**

➔ Performance aquatique et onirique

➔ Durée : 1H



**CRÉATION 2022**

**SOIRÉE  
DOUBLE**



# JE SUIS UNE SIRÈNE

## LA PONGTUELLE – AURORE MAGNIER

**La folie, la mort et la féminité s'entremêlent dans ce portait solo sensoriel de la plus mystérieuse et fascinante des créatures.**

« Les sirènes n'ont pas de larmes. »

En déployant la figure chimérique de la sirène, Aurore Magnier cherche à faire entendre un point de vue complexe et intime sur les questions identitaires, les violences systémiques faites aux femmes et, enfin la sororité et la nécessité de soigner les liens affectifs, envers les autres et soi-même.

Dans un jeu d'émotions, d'exploration et d'analyse fictive, l'identité des sirènes, mi-femmes mi-créatures marines, finit par se révéler à nous et c'est alors que dans la salle, les sirènes se reconnaissent.

Conception et interprétation :  
Aurore Magnier / Collaborations artistiques : Marine Bachelot Nguyen (accompagnement dramaturgique), Antonin Boyot Gellibert (interprétation), Romain Crivellari (son et autonomie sonore), Fanny Dujardin (vidéo), Sophie Sand – SaSo et Law (chants et cris), Philémon Vanorlé (espace plastique et scénographie), Perrine Wanegue (création costumes), François Pavot (lumière), Lucien Fradin (regard amical).

Illustration © François Lewyllie



VENREDI 14 JANVIER 2022 – 21H  
FABRIQUE THÉÂTRALE – LOOS-EN-GOHELLE

VOIR P. 65.

SOIRÉE PEAU DE PHOQUE

# PORTRAITS DÉTAILLÉS LE TRIO

LA PONCTUELLE – LUCIEN FRADIN

**Lucien Fradin dresse une galerie de portraits sensibles à partir de rencontres, œuvres et autres memorabilia, peintures fidèles des fictions intimes de la communauté gaie.**

Une centaine de lettres datant des années 80 en réponse à une petite annonce passée dans Gay International; des rencontres avec des folles, des pédés, des trans, des « pédales locales »; des images de fonds de tiroir mais aussi des textes, des chansons : Lucien Fradin a puisé dans cette matière sensible pour dresser une galerie de portraits, un montage-collage kaléidoscopique qui fait entendre des voix et des récits, loin des représentations classiques et schématiques de l'homosexualité. Assembler des substances de pédés qui parlent de pédés. Soyons prévenu·e·s, Lucien Fradin aime bien dire pédé. D'ailleurs, *Portraits Détaillés*, quand on regarde les initiales, ça fait pédé.

→ Performance  
→ Durée : 1H



CRÉATION 2022

SOIRÉE  
DOUBLE



Conception et interprétation : Lucien Fradin, Claustinto, Pablo Albandea  
Vêtement : Antonin Boyot Gellibert  
Tableur : Pauline Foury / Lumière : François Pavot / Regard amical : Aurore Magnier.

Illustration © Tom de Pékin

00:59



**SAMEDI 22 JANVIER 2022** – 19H  
**LA SCÈNE DU LOUVRE-LENS**  
TARIFS : Plein 10€ / Réduit 5€

→ Spectacle  
→ Durée : 1H



RENCONTRE  
APRÈS SPECTACLE

# À NE PAS RATER

## MOMENT À PASSER ENSEMBLE AU DÉTRIMENT DU RESTE

### LA VASTE ENTREPRISE

**À ne pas rater : une réflexion drôle et poétique sur la subjectivité du temps, sur notre façon de remplir à tout prix nos existences.**

« Pendant que vous assistez à ce spectacle à ne pas rater, vous ratez, de fait, tout un tas d'autres choses ». Pendant 60 minutes pile (et pas une de plus), deux acteurs badinent sur cette obsession dévorante de toujours combler le vide, de cocher toutes les cases, de ne renoncer à rien. Le dispositif scénique, ingénieux et surprenant, ouvre continuellement une multitude de fenêtres sur le maintenant / ici / ailleurs, comme autant de dimensions qui nous donnent l'illusion de déjouer le temps, alors que c'est lui qui se joue de nous. Nicolas Heredia se moque avec humour et poésie de nos angoisses existentielles où le vertige ne vient plus de notre conscience aiguë du temps qui passe, mais bien du temps qui manque. Un spectacle qui vaut la peine d'y aller perdre son temps.

Écriture, scénographie et mise en scène : Nicolas Heredia / Avec : Nicolas Heredia, Sophie Lequenne / Manipulations : Gaël Rigaud, Marie Robert / Collaboration artistique : Marion Coutarel / Construction et régie générale : Gaël Rigaud / Création lumière : Marie Robert / Coordination de production : Bruno Jacob, Mathilde Lubac-Quittet.

Coréalisation : La Scène du Louvre-Lens et Culture Commune, scène nationale du Bassin minier du Pas-de-Calais.

Photo © La Vaste Entreprise



**MERCREDI 26 JANVIER 2022** – 16H  
SÉANCES EN JOURNÉE MARDI 25 JANVIER 2022 - 10H ET 14H30  
**MAISON DE L'ART ET DE LA COMMUNICATION  
SALLAUMINES**

TARIFS : Adulte accompagnant 5€ / Enfant 3€

- ➔ Performance à la croisée du son et de la matière
- ➔ Tout public, dès 2 ans
- ➔ Durée : 30 min



RENCONTRE  
APRÈS SPECTACLE

# SCOOOOOTCH!

## LES NOUVEAUX BALLETS DU NORD-PAS-DE-CALAIS

***Scooooootch!* est une performance ludique qui invite le jeune public à s’emparer de la matière adhésive pour construire un monde unique et imprévisible.**

Sur scène, trois interprètes s’amusent à dérouler un rouleau de ruban adhésif, à dessiner des espaces, à construire des cabanes, comme autant de possibles manières d’habiter le monde. Plus qu’un spectacle, *Scooooootch!* est une expérience ludique pendant laquelle le jeune public, à partir de deux ans, est invité à toucher, à expérimenter le matériau, à percevoir avec tous ses sens, grâce à l’accompagnement acoustique, ce tissu adhésif qu’il explore dans la joie. La création d’Amélie Poirier utilise le ruban adhésif comme une métaphore des liens invisibles qui unissent les individus aux autres, des liens qui peuvent se tordre, s’agiter, s’arracher, mais se recoller aussi.

Conception et mise en scène : Amélie Poirier / Regards complices : Dinaïg Stall (QC) et Lyly Chartiez-Mignauw  
Scénographie : Philémon Vanorlé  
Lumière : Henri-Emmanuel / Doublier  
Création sonore : Mariane Berthault  
Construction des formes : Audrey Robin  
Créé en collaboration et interprété par : Mariane Berthault, Audrey Robin, Clémentine Vanlerberghe en alternance avec Carine Gualdaroni / Diffusion : Claire Girod / Interprètes québécoises : Mélanie Baillairgé, Marika Karlsson et Myriame Larose.

Coréalisation : La Maison de l’Art et de la Communication de Sallaumines, la Ville de Sallaumines et Culture Commune, scène nationale du Bassin minier du Pas-de-Calais.

Photo © Amélie Poirier





**MERCREDI 2 FÉVRIER 2022** – 20H  
SÉANCE EN JOURNÉE MARDI 1<sup>ER</sup> FÉVRIER 2022 – 14H30  
**CENTRE ARC EN CIEL - LIÉVIN**  
TARIFS : Plein 10€ / Réduit 5€ / Solidaire 3€

- Cirque
- Durée : 50mn
- Tout public, dès 6 ans



# POUR HÊTRE

## CIE IÉTO

**La compagnie léto transporte une forêt et sa symbolique sur scène, et construit un ballet acrobatique personnel et sincère autour de cet hêtre tout à la fois solide et fragile.**

L'arbre suit son propre rythme. Lui qui paraît si statique est en fait en perpétuel mouvement, il se forme, se déforme, se tord et se balance. Dans *Pour Hêtre*, l'arbre est à la fois miroir silencieux et terrain de jeu pour l'imagination acrobatique de Fnico Feldmann et Itamar Glucksmann. Ses branches forment une forêt immobile qui magnifie leur espace de mouvement : il s'y déploie des figures inattendues, une acrobatie souple, fluide, construite et évolutive, qui oscille entre statique et dynamique. Dans cette nouvelle aventure en duo, la compagnie léto parle du rapport des humains à la nature, de leur façon de l'exploiter, de la dominer. Mais c'est aussi le récit d'une renaissance, d'une seconde vie retrouvée. C'est en somme l'histoire de 3 êtres, dont 1 avec un H.

Acrobates : Fnico Feldmann et Itamar Glucksmann / Metteur en scène : Benjamin De Matteis / Conception scénographique : Fnico Feldmann / Construction scénographie : Fnico Feldmann, Fabien Megnin, Patrice Lecussan / Régisseur général : Patrice Lecussan / Création sonore : Boris Billier / Création lumière : Fabien Megnin et Patrice Lecussan  
Production, diffusion : Flore Vitel

Coréalisation : Le Centre Arc en Ciel, la Ville de Liévin et Culture Commune, scène nationale du Bassin minier du Pas-de-Calais

Photo © Flore Vitel



**DIMANCHE 20 FÉVRIER 2022** – 16H  
SÉANCE EN JOURNÉE LUNDI 21 FÉVRIER 2022 – 10H ET 14H  
**LA SCÈNE DU LOUVRE-LENS**  
TARIFS : Plein 10€ / Réduit 5€

- ➔ Théâtre
- ➔ Durée : 1H
- ➔ Tout public, dès 8 ans



# ENFANTS SAUVAGES

## CIE LA TRAVERSÉE

**Cédric Orain s'inspire du mystère qui entoure l'histoire des enfants sauvages pour créer un récit initiatique qui questionne aussi bien notre « nature humaine » que les contours de notre sauvagerie.**

L'histoire se déroule aujourd'hui : sur la place publique d'une ville arrive un enfant à moitié habillé, désorienté et hagard, bafouillant une langue inconnue. Que va-t-on faire de lui ? Une jeune médecin le recueille et entend prouver que l'enfant peut retrouver sa place parmi les humains. Le spectacle est né de deux histoires vraies qui ont fasciné leurs contemporains lors des siècles derniers, celles de Victor de l'Aveyron et de Kaspar Hauser, à qui l'on prêta le nom d' « enfants sauvages ». À travers les succès et les échecs des apprentissages de Victor, incarné par le corps élastique de Petteri Savikorpi, c'est toute l'essence de la nature humaine que l'on questionne : qu'est-ce qui nous rend humain ? Est-ce le langage ? Les liens que l'on tisse avec les autres ? Et surtout, comment retrouver, lorsque l'on nous l'a volé, le temps sacré de l'enfance ?

Texte et mise en scène : Cédric Orain  
Comédien-ne-s : David Migeot et Laure Wolf / Acrobate : Petteri Savikorpi  
Scénographie-vidéo : Pierre Nouvel  
Création lumière : Bertrand Couderc  
Musique : Lucas Lelievre / Costumes : Sophie Hampe / Régie générale : Pierre-Yves Leborgne / Régie lumière : Jérémy Pichereau / Régie vidéo et son : Théo Lavirotte / Administration, production et diffusion : La Magnanerie - Victor Leclère, Anne Herrmann, Martin Galamez, Lauréna De la Torre et Margot Graindorge.

Coréalisation : La Scène du Louvre-Lens et Culture Commune, scène nationale du Bassin minier du Pas-de-Calais.

Photo © Manuel Peskine





# QU'EST-CE QU'ON FABRIQUE EN FAMILLE ?

FESTIVAL JEUNE PUBLIC

**DU 2 AU 6 MARS 2022**

**BASE 11/19 – LOOS-EN-GOHELLE  
CITÉ DES PROVINCES – LENS**

TOUT PUBLIC

*Qu'est-ce qu'on fabrique en famille ?* ouvre grand les portes de la Fabrique Théâtrale et alentour pour accueillir petits et grands le temps d'un week-end de spectacles, d'ateliers, de rencontres et de jeux. Danse, théâtre, marionnettes, seront au rendez-vous. Des propositions artistiques pour tous les âges. Le festival se déploie également en amont avec les établissements scolaires.

Programme complet à découvrir début 2022.



**VENREDI 18 MARS 2022** – 20H  
SÉANCE EN JOURNÉE – 14H  
**ESPACE CULTUREL JEAN FERRAT - AVION**  
TARIFS : Plein 10€ / Réduit 5€ / Solidaire 3€

➔ Théâtre d'objets, musique  
➔ Durée : 1H30



# LA FOUTUE BANDE DE LOIN LA PALESTINE

## COLLECTIF LE 7 AU SOIR



***La foutue bande est un voyage initiatique chaotique et fragmentaire, une sorte de long zoom de France vers la Palestine, territoire si lointain aux répercussions si proches.***

Yvan Corbineau, auteur, qui après une résidence d'écriture en 2019 à Culture Commune, signe ici une constellation de fragments hétéroclites sur la Palestine. Bande de terre coincée entre un mur et une mer, terre d'exilé·e·s de 41 km de long sur 6 à 12 km de large, Gaza symbolise à elle seule le chaos engendré par la (dé-)colonisation au XX<sup>e</sup> siècle. Monologues, poèmes, contes, récits, chansons, SMS, appels radio, cartes composent ce kaléidoscope, comme une vision lointaine qui tente d'approcher petit à petit son sujet. *La foutue bande* questionne avec poésie et magie la notion de territoire en visitant cette bande qui n'est peut-être pas si foutue qu'on le pense.

Une création collective le 7 au Soir / Sous la direction d'Elsa Hourcade et Yvan Corbineau / Costumes : Sara Bartesaghi Gallo / Scénographie et visuels : Zoé Chantre / Texte et jeu : Yvan Corbineau  
Jeu : Cécile Coustillac / Dispositifs scéniques : Balthazar Daninos / Mise en scène : Elsa Hourcade / Son : Samuel Mazzotti / Jeu : Judith Morisseau  
Lumière et construction : Thibault Moutin  
Musique, claviers et oud : Jean-François Oliver / Musique, chant, rap et beatbox : Osloob / Diffusion et production : Christelle Lechat / Administration et production : Baptiste Bessette  
Photographe : Thierry Caron  
Graphiste : Sabrina Morisson.

Coréalisation : Espace Culturel Jean Ferrat, la Ville d'Avion et Culture Commune, scène nationale du Bassin minier du Pas-de-Calais.

Photo © T. Caron Divergence

# la beauté du geste

**FESTIVAL DE DANSE**  
**DU 22 AU 27 MARS 2022**



**APÉRO DE LA FABRIQUE**  
**JEUDI 10 MARS 2022**  
**À 18H30**

Découvrez autour d'un verre le contenu de la programmation et les rendez-vous à ne pas manquer.



# AGENDA

Un festival de danse porté et coorganisé par : Culture Commune Scène nationale du Bassin Minier du Pas-de-Calais, le Louvre-Lens, la Maison de l'Art et de la Communication et la Ville de Sallaumines, L'Escapade, Le 9.9bis - Le Métaphone, le Département du Pas-de-Calais dans le cadre de sa saison culturelle départementale, Le Théâtre Municipal Le Colisée - Ville de Lens, et avec Le Gymnase CDCN et L'échangeur – CDCN.

## AVEC CULTURE COMMUNE ET LES PARTENAIRES

**DU 22 AU 25 MARS 2022 EN ÉTABLISSEMENT SCOLAIRE**  
**LE PROCÈS DE GOKU ANNE NGUYEN - CIE PAR TERRE**

**VENDREDI 25 MARS 2022 LE COLISÉE - LENS**  
**À MON BEL AMOUR ANNE NGUYEN / CIE PAR TERRE**

**SAMEDI 26 MARS 2022 LA SCÈNE DU LOUVRE-LENS**  
**080 JONATHAN GUICHARD - CIE HMG**

**SAMEDI 26 MARS 2022 FABRIQUE THÉÂTRALE – LOOS-EN-GOHELLE**  
**CE QUE L'ON APPELLE ENCORE PEAU CIE JEANNE SIMONE**

## CHEZ NOS PARTENAIRES

**MERCREDI 23 MARS 2022 9.9BIS - LE MÉTAPHONE - OIGNIES**  
**TU ME SUIS ? COLLECTIF 4ÈME SOUFFLE**

**JEUDI 24 MARS 2022 MAISON DE L'ART ET DE LA COMMUNICATION**  
**PODER SER LEÏLA K CHIBANI AZIZ EL YOUSOUFI**

**SAMEDI 26 MARS 2022 9.9BIS - LE MÉTAPHONE - OIGNIES**  
**BATTLE DE DANSE CIE NIYA**

**SAMEDI 26 ET DIMANCHE 27 MARS 2022 GALERIE DU TEMPS DU MUSÉE DU LOUVRE-LENS**  
**VISITE DANSÉE CYRIL VIALON**

**SAMEDI 26 ET DIMANCHE 27 MARS 2022 PARC ET HALL DU MUSÉE DU LOUVRE-LENS**  
**CRÉATION IN SITU MEHDI KERKOUCHE**

**DIMANCHE 27 MARS 2022 L'ESCAPADE - HÉNIN-BEAUMONT**  
**PUCIE LES SAPHARIDES**

## TARIFS

TARIF UNIQUE : 5€ par place / Renseignements auprès des différents lieux partenaires. Détails à venir.



**VENREDI 5 AVRIL 2022** – 20H  
SÉANCE EN JOURNÉE – 14H30

**CENTRE CULTUREL ARC EN CIEL - LIÉVIN**

TARIFS : Plein 10€ / Réduit 5€ / Solidaire 3€

- ➔ Théâtre
- ➔ Durée : 1H30
- ➔ Tout public, dès 10 ans



# GROS

## VEILLEUR®

**Dans l'espace intime d'une cuisine, Sylvain Levey livre le récit autobiographique, sensible et drôle d'un adolescent en surpoids qui a dû se construire sous le regard discriminant de l'autre.**

Un homme rentre du supermarché avec des courses et prépare, dans sa cuisine, le repas. Tout en déballant ses produits, il raconte les souvenirs de son enfance. « J'ai compris, dans leurs yeux, que rien ne serait plus jamais comme avant. » Car en un été, d'un petit tas d'os un garçon est devenu gros. Commence alors une vie encombrée par la lourdeur d'un corps, par le regard des autres. En seize tableaux, Sylvain Levey déroule un parcours de vie à la fois sensible, drôle et touchant en livrant tour à tour son regard d'enfant, d'adolescent puis d'adulte, sur le rapport à son corps, à la nourriture, à son lien avec les autres. Une cuisine interne partagée avec finesse et générosité, lucidité et malice.

Texte : Sylvain Levey / Mise en scène et dispositif scénique : Matthieu Roy  
Assistante à la mise en scène : Sophie Lewish / Collaboration artistique : Johanna Silberstein / Costume : Noémie Edel  
Lumière : Manuel Desfeux / Son : Grégoire Leymarie / Construction du décor et régie : Daniel Peraud et Thomas Elsendoorn  
Assistante à la mise en scène : Sophie Lewisch.

Coréalisation : Centre Culturel Arc en Ciel, la Ville de Liévin et Culture Commune, scène nationale du Bassin minier du Pas-de-Calais.

Photos © Christophe Raynaud de Lage



... importante que celle de Barack OBAMA ?

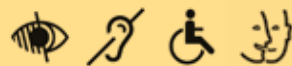
MONDE ?

# PRÉAMBULE

Thierry COMBE construit des spectacles  
dont l'écriture se tisse entre l'amadin,  
l'intime et l'univers.

**DU 4 AU 10 AVRIL 2022**  
**VIOLAINES**  
GRATUIT

→ Théâtre  
→ Durée : 1H30



# AU PIRE ÇA MARCHE!

## CIE POCKET THÉÂTRE

EN IMMERSION

**Sous forme de pièce de théâtre documentaire où l'intime rejoint l'universel, Thierry Combe tente de comprendre comment diable on en est arrivé là.**

Nous vivons à l'ère du désenchantement et Thierry Combe, artiste fondateur de la compagnie Pocket Théâtre, voudrait comprendre pourquoi. Qu'un type comme lui en soit venu à douter de la démocratie, il n'en revient pas. Alors avec son camping-car de 1987, il part à la rencontre d'habitants tel un explorateur de la pensée ordinaire. Quand vient la fin de son enquête au cœur d'un village ou d'un quartier, devant son C25 en guise de scène, il propose une expérience artistique théâtrale unique, où il confronte ce carnet de voyages à sa propre matière, c'est-à-dire lui. Il offre en pâture sa propre trajectoire de vie, sans rien occulter, pour en découdre avec des thématiques aussi vastes qu'essentielles comme la démocratie, l'éducation... et le football!

Un pari certes audacieux mais... « au pire, ça marche ! »

Écriture : Thierry Combe / Jeu : Thierry Combe et Anais Petitjean / Confrontateurs, points de fixation : Fabien Bergès, Patrice Jouffroy, Emmanuel Bodinier  
Scénographe : Ben Farey / Développeur de pouvoir d'agir mécanique - montage vidéo : Pio d'Elia / Création lumière : Caroline Nguyen / Regard extérieur jeu : Céline Chatelain / Regard extérieur mouvement : Sara Pasquier / Régisseur : Léo Giroflet & Jérémy Ravoux  
Technicien et créateur son : Fred Germain  
Administration, production : Hervé Grasser et Tiffany Di Gennaro / Diffusion, administration de tournée : Florian Guyot.

Coréalisation : Ville de Violaines et Culture Commune, scène nationale du Bassin minier du Pas-de-Calais.

Photo © Hélène Dodet

Des rendez-vous auront lieu les 7, 8 et 9 avril 2022.

Pour en savoir plus, vous pourrez rencontrer Thierry à son camping-car ou attendre des nouvelles de Culture Commune et la Ville de Violaines par la suite.



**MARDI 26 AVRIL 2022** – 19H  
SÉANCE EN JOURNÉE – 14H  
**ESPACE CULTUREL RONNY COUTTEUR - GRENAY**  
TARIFS : Plein 10€ / Réduit 5€ / Solidaire 3€

➔ Théâtre  
➔ Durée : 2H05



RENCONTRE  
APRÈS SPECTACLE

# ET LE CŒUR FUME ENCORE

## COMPAGNIE NOVA

***Et le cœur fume encore*, en donnant à entendre une pluralité de récits, rassemble mémoires occultées et mémoires officielles de la guerre d'Algérie, pour comprendre les fractures persistantes de la société française.**

La Cie Nova poursuit son travail sur les poétiques de la décolonisation et l'amnésie coloniale en retraçant les mémoires, les littératures et les silences de la guerre d'Algérie. Croisant matière documentaire et matière littéraire, la pièce débute en 1955 et s'achève en 2001, entremêlant les récits de militants du FLN, d'enfants de harkis, de petits-enfants de pieds-noirs, d'appelés du contingent d'une guerre qui n'a trouvé son nom qu'en 1999.

En choisissant d'entrer dans l'histoire par l'intime et le souvenir, *Et le cœur fume encore* parvient à mêler rigueur documentaire et légèreté, émotion et intelligence, générosité et nuances, dans cette traversée de l'histoire bien souvent tue.

Conception, montage et écriture : Alice Carré et Margaux Eskenazi / Avec des extraits de textes de Kateb Yacine, Assia Djebar, Jérôme Lindon et de « Le Cadavre encerclé » de Kateb Yacine et la préface d'Edouard Glissant, publiés par les Editions du Seuil / Mise en scène : Margaux Eskenazi / Collaboration artistique : Alice Carré / Espace : Julie Boillot-Savarin / Lumières : Mariam Rency Création sonore : Jonathan Martin Costumes : Sarah Lazaro / Vidéo : Mariam Rency et Jonathan Martin / Régie générale et lumières : Marine Flores / Avec : Armelle Abibou, Loup Balthazar, Salif Cissé, Malek Lamraoui, Yannick Morzelle en alternance avec Lazare Herson-Macarel, Raphaël Naasz et Eva Rami / Avec les voix de Paul Max Morin, Nour-Eddine Maâmar et Eric Herson-Macarel.

Coréalisation : le Centre Culturel Ronny Coutteur, la Ville de Grenay et Culture Commune, scène nationale du Bassin minier du Pas-de-Calais.

Photo © Loïc Nys





**MERCREDI 11 MAI 2022** – 15H  
SÉANCE EN JOURNÉE JEUDI 12 MAI 2022 – 10H  
**LE 9/9 BIS - LE MÉTAPHONE - OIGNIES**  
TARIFS : Plein 10€ / Réduit 5€

- ➔ Théâtre, musique
- ➔ Durée : 50 min
- ➔ Tout public, dès 8 ans



RENCONTRE  
APRÈS SPECTACLE

# LE JOUEUR DE FLÛTE

## THÉÂTRE DE SARTROUVILLE – JOACHIM LATARJET

**Ce spectacle mêlant théâtre, musique et vidéo revisite librement le conte des frères Grimm en le replaçant dans notre monde contemporain et en brouillant les frontières entre les bons et les méchants.**

Une ville infestée de rats, un joueur de flûte qui les emmène loin de la ville où ils se noient, la vengeance qu'il fomente lorsque les habitants refusent de lui payer leur dû, et tous les enfants de la ville qui disparaissent, hypnotisés par le son de la flûte : nous nous souvenons toutes et tous de ce conte à l'issue glaçante. Et si les méchants n'étaient finalement pas ceux qu'on croit? Et si le joueur de flûte (enfin de trombone, ça se voit quand même!), cet homme solitaire que l'on redécouvre enfant ici sur scène, avait sauvé les enfants en les soustrayant à l'influence néfaste de ces adultes insouciants et égoïstes? Voilà matière à penser pour les jeunes spectateurs, tandis que la morale de ce conte social, s'il y en a une, est peut-être que la force de la musique, personnage principal de ce spectacle, réside dans sa formidable capacité à être partagée.

Texte, musique et mise en scène : Joachim Latarjet / D'après *Le Joueur de flûte de Hamelin* des frères Grimm / Avec : Alexandra Fleischer, Joachim Latarjet  
Collaboration artistique : Yann Richard  
Son et régie générale : Tom Menigault  
Lumière : Léandre Garcia Lamolla / Vidéo : Julien Téphany, Alexandre Gavras  
Costumes : Nathalie Saulnier  
Avec « Les Habitants » Aliénor Bontoux, Lysandre Chalon, Camille Chopin, Max Latarjet, Abel Zamora / Filmés par Alexandre Gavras et « La Petite Fille » Evi Latarjet.

Coréalisation : Le 9/9bis - Le Métaphone à Oignies et Culture Commune, scène nationale du Bassin minier du Pas-de-Calais.

Photo © Olivier Ouadah



JEUDI 12 MAI 2022 – 19H

VENDREDI 13 MAI 2022 – 21H

FABRIQUE THÉÂTRALE – LOOS-EN-GOHELLE

TARIFS : Plein 10€ / Réduit 5€ / Solidaire 3€

→ Théâtre  
→ Durée : 55 min



# LONGWY TEXAS

## THÉÂTRE DES ÎLETS – CDN DE MONTLUÇON

### CAROLE THIBAUT

**Carole Thibaut traverse, à la manière d'une conférencière de l'intime, l'histoire des aciéries et de la sidérurgie lorraines à travers l'histoire de sa famille, mêlant ses propres souvenirs à des documents de l'époque.**

Carole Thibaut, autrice, metteuse en scène, comédienne, est née en 1969 à Longwy, en Lorraine, dans cette ville qu'on appelait « le petit Texas français ». Là où son père est né avant elle, là où il a travaillé, dans les usines sidérurgiques de la Chiers, comme l'avaient fait avant lui son propre père et son grand-père. Une lente ascension sociale dans la gueule d'enfer des Hauts Fourneaux aujourd'hui éradiqués. A la manière d'une conférencière, powerpoint et archives à l'appui, Carole Thibaut raconte à travers eux l'histoire des aciéries et de la sidérurgie lorraines, les luttes ouvrières et le démantèlement d'une industrie nourricière. Seule en scène, elle fait le récit poignant d'une fille de l'industrie qui s'est construite sur une mémoire fantasmée, dans une culture du travail perméable aux femmes.



RENCONTRE  
APRÈS SPECTACLE

De et par Carole Thibaut

Photo © Christophe Raynaud de Lage

**SOIRÉE DOUBLE DÈS 19H**

vendredi 13 mai 2022

Précédé de la sortie de fabrique de *Portraits* de François Cervantes à 19h.

Cf p. 22.

Restauration sur place.



La Constellation Imaginaire 2021 © Antoine Repessé



# LA CONSTELLATION IMAGINAIRE #8

## FESTIVAL ITINÉRANT DES ARTS DE LA RUE ET DE L'ESPACE PUBLIC

### DU 30 MAI AU 4 JUIN 2022

Cette année encore, le temps d'une semaine, *La Constellation Imaginaire* vous donne rendez-vous dans l'espace public !

Élaborée de concert avec plusieurs communes et partenaires, le festival s'illustre par sa forme itinérante. Déployés dans les communes du Bassin minier, les arts de la rue font naître des échanges, content des histoires, nourrissent des imaginaires. Cette 8<sup>ème</sup> édition proposera différentes formes de rencontres artistiques, au coin d'une rue, sur une place de village, dans un jardin ou qui sait derrière une vitrine.

Au milieu de sourires et de rires complices, *La Constellation Imaginaire* fait escale et nous invite à être ensemble pour découvrir des spectacles de danse, de cirque, et bien d'autres formes artistiques !

# MENTIONS OBLIGATOIRES

## LES FÊTES DU GRAND LÂ-BAS

Création collective : Jean-Louis Cipres, Thierry Vigne, Gilles Fortin, Laurent Mortain, Laurent Graau, Jérémie Lebrun, Evrard Moreau et Thomas Sirou / Résidence et aide à la création : Atelier 231, Centre National des Arts de la Rue et de l'Espace Public à Sotteville-lès-Rouen.

## DEEP ARE THE WORDS

Production : BC Pertendo / Coproduction : ARCADi / L'L (Bruxelles) / Les Halles de Schaerbeek / actOral (Marseille) & L'L fondation (Bruxelles) / Avec le soutien de : Art旦hé - Théâtre de Vanves / NEMO - Biennale internationale des arts numériques / Fonds régional d'art contemporain de Provence Alpes Côte d'Azur (Marseille) / Le 104, Paris / Le Merlan, Scène nationale de Marseille / Montevideo - Créations contemporaines (Marseille) / CDCN L'Atelier de Paris - Carolyn Carlson / Le château éphémère (Carrières-sous-Poissy) / Centre culturel Wolubilis (Bruxelles) Recherche et accompagnement : L'L / Structure expérimentale de recherche en arts vivants (Bruxelles).

## C'EST POUR TOI QUE JE FAIS ÇA!

Mise en scène : Guy Allouche - Cie Hendrick Van Der Zee / Spectacle de fin d'études de la 9e promotion du CNAC - Centre national des arts du cirque, créé en 1997, repris et adapté par les étudiant·e·s de la 34e promotion du CNAC - Centre national des arts du cirque.

## SOI BLUES

Production : L'ENVOL - Arts et Transformation Sociale / Avec le soutien de la DRAC, la Région Hauts-de-France, le Département du Pas-de-Calais, la Ville de Méricourt.

## A QUOI RÉVENT LES MÉDUSES ?

Coproduction : la Passerelle - Rixheim, MA Scène nationale - Pays de Montbéliard, L'Arc - Scène nationale - Le Creusot / Accueil en résidence compagnie ACTA / Pépite - Villiers-le-Bel, la Minoterie - Dijon / Avec l'aide de la DRAC Bourgogne Franche-Comté, du Conseil départemental de la Côte-d'Or / La compagnie est conventionnée par le Conseil régional de Bourgogne-Franche-Comté et la Ville de Dijon.

## ROBERT NA PAS DE PAILETTES

Production : La Fauve/ Soutiens en résidence : Le Plus Petit Cirque du Monde, Le Monfort Théâtre, Subtopia, Institut Français de Suède, Académie Fratellini, LéVA (Auch), Le Carré Magique - Pôle

National Cirque en Bretagne. La compagnie La Fauve est accompagnée par le dispositif « Pépinières - Premiers Pas » du PPCM / Diffusion : Full-Full.

## SI JE TE MENS, TU M'AIMES ?

Codirecteurs : Capucine Lange et Arnaud Anckaert / Chargée d'administration : Mathilde Thiou / Chargé de diffusion : Matthias Baillex / Diffusion et accompagnement : Camille Bard - 2C2B Prod / Régie Générale : Alix Weugue / Presse : Isabelle Muraour - Zef / Production : Compagnie Théâtre du prisme / Coproduction : Le Bateau Feu - Scène Nationale de Dunkerque, La Comédie de Picardie - Scène Conventionnée d'Amiens, La Rose des Vents Scène Nationale Lille Métropole - Villeneuve d'Ascq, La Ville de Saint Quentin, La Barcarolle - Saint Omer, Théâtre Jacques Carat - Cachan / Soutien : Festival Prisme Directe / Avec le soutien du Chancel, Scène Nationale de Calais La Compagnie / Théâtre du prisme est conventionnée par Le Ministère de la Culture et de la Communication / DRAC Hauts-de-France; le Conseil Régional Hauts-de-France / Soutenu par le Département du Pas-de-Calais au titre de l'implantation; le Département du Nord; La Ville de Villeneuve d'Ascq, Compagnie associée au Théâtre Jacques Carat - Cachan et la Comédie de Picardie - Scène Conventionnée d'Amiens.

## MAMA TEKNO

Production : Supanova Production / Co-production : Centre d'animation de Beaulieu, Poitiers, Centre Chorégraphique National de La Rochelle / Cie Accorap - Direction Kader Attou, Scène Nationale de Niort - Moulin du Roc ACCUEIL STUDIO Maison des Trois Quartiers de Poitiers, Théâtre d'Angoulême - Scène Nationale, Le Tarmac - La Scène Internationale Francophone, Les Studios de Virecourt / Remerciements : Grenouilles Productions - Tristan Guerlotte, Carmel de la Cie Carmel Loanga et Franka de Serial Stepperz Crew, Anne, Annie, Caroline, Catherine, Cherie, Christine, Fatim, Germaine, Isabelle, Joe, Marie Françoise, Monique, Pascale, Pierrette, Régine, Sylvie, Val, pour leurs témoignages.

## VRAI

Coproductions : Les Tombées de la Nuit - Rennes, L'Hectare, Scène Conventionnée - Vendôme / L'ONYX, Scène Conventionnée Danse et Arts du Cirque, Saint-Herblain / La Verrière, Pôle National Cirque Occitane, Alès / Coproductions et accueils en résidence : Le Carré Magique, Pôle National des Arts du Cirque en Bretagne - Lannion, L'Échalière, Saint-Agil, Pronomade (s) - Centre National des Arts de la Rue et de l'Espace Public - Encausse-les-Thermes, La Passerelle - Scène Nationale des Alpes du Sud - Gap, La Cité Cirque - Bègles / Accueils en résidence : Centre Culturel Bleu Pluriel - Trèguenv, CIRCA - Pôle National Cirque - Auch, Espace D'Albret - Nérac, Théâtre l'Albarède - Ganges / Avec le soutien de : DRAC Occitanie, Région Occitanie - Pyrénées-Méditerranée, Département Haute-Garonne, Ville de Toulouse.

## CRY ME A RIVER

Production déléguée : L'Avant Courrier / Coproductions et résidences : Le Prato, Théâtre International de Quartier, Pole National Arts Cirque-

Lille, La Plateforme 2 Pôles Cirque en Normandie - La Brèche à Cherbourg et le Cirque - Théâtre d'Elbeuf, CCN2 Grenoble - Centre Chorégraphique National de Grenoble - Direction Yoann Bourgeois / Rachid Ouramdane, Carré Magique, Lannion, Pôle national cirque en Bretagne, La Verrière d'Alès / Pôle National Cirque OCCITANIE, Théâtre ONYX, Scène conventionnée de Saint-Herblain / Avec le soutien de : l'État-Direction régionale des affaires culturelles (DRAC) des pays de la Loire et Direction Générale de la Création Artistique (DGCA), le Département de Loire Atlantique, la Région des Pays de la Loire, La Fondation finlandaise pour la culture (Suomen Kulttuurirahasto), Centre de Promotion des Arts de Finlande (Eistämiskeskus), SADC - Bourse Beaumarchais.

## INSTALLATIONS DE FEU

La Cie Carabosse est conventionnée par le Ministère de la Culture (DRAC Nouvelle Aquitaine), la Région Nouvelle Aquitaine, le Département des Deux-Sèvres.

## RESURGENCES

Producteur : Compagnie Niya / Soutien à la création : DRAC Hauts-de-France Région Hauts-de-France, Département du Pas-de-Calais, Ville de Lille / Coproducteurs : Le 9-9bis, Oignes, L'Escapade d'Hénin-Beaumont, Le Flow - Ville de Lille, L'Espace Culturel Jean Ferrat - Ville d'Avion / Avec le soutien de : Le CCN de Roubaix, Ballet du Nord - Hauts-de-France / La Compagnie bénéficie du soutien du Département du Nord.

## (VVWALA)

Production déléguée : **Culture Commune, scène nationale du Bassin minier du Pas-de-Calais** / Coproduction : Entre sol et ciel.

## NU

Production : L'unijambiste / Diffusion La Magnanerie / Coproduction : Théâtre de Saint-Quentin-en-Yvelines, Scène nationale - Espace Malraux, Scène nationale de Chambéry et de la Savoie - OARA, Office Artistique de la Région Nouvelle-Aquitaine, Bordeaux - **Culture Commune, scène nationale du Bassin minier du Pas-de-Calais** - Théâtre de Cornouaille, Centre de création musicale, Scène nationale de Quimper - Le Canal, Théâtre du Pays de Redon - Les Scènes du Jura, Scène nationale / Soutiens : Théâtre l'Air Libre, Saint-Jacques-de-la-Lande - Scène nationale du Sud-Aquitain, Bayonne - Ecole des Beaux-Arts, Quimper / Recherche en cours de coproductions et de préachats sur la saison 2021-2022 / David Gauchard est associé au Théâtre de Saint-Quentin-en-Yvelines, scène nationale, au Théâtre de Cornouaille, centre de création musicale, scène nationale de Quimper / La compagnie L'unijambiste est conventionnée par le Ministère de la Culture et de la Communication - DRAC Nouvelle-Aquitaine et la Région Nouvelle-Aquitaine et bénéficie du soutien à la diffusion des spectacles de la Ville de Limoges.

## PORTRAITS DÉTAILLÉS

Production : La Fonctionnelle / Coproduction **Culture Commune, scène nationale du Bassin minier du Pas-de-Calais**, Scène Europe de Saint-Quentin, Cie HVDZ / Avec le soutien de la Comédie de

Béthune – Centre Dramatique National des Hauts-de-France.

#### JE SUIS UNE SÛRINE

Production : La Ponctuelle / Coproduction : **Culture Commune, scène nationale du Bassin minier du Pas-de-Calais**, Scène Europe de Saint-Quentin.

#### À NE PAS RATER

Production : La Vaste Entreprise / Coproduction : Le Paris – scène nationale Tarbes Pyrénées, Théâtre des 13 vents – CDN Montpellier, Théâtre Jean Vilar, Montpellier, SNA – scène nationale d'Albi / Soutiens : Théâtre d'O – Département de l'Hérault, Hangar Théâtre – ENSAD Montpellier, Musée du Louvre-Lens / **Culture Commune, scène nationale du Bassin minier du Pas-de-Calais**, Théâtre de Nîmes – scène conventionnée, Scènes Croisées de Lozère – scène conventionnée, Résurgence – arts vivants en Lodévois & Larzac, Le Sillon – scène conventionnée, Clermont-l'Hérault, Hérault Culture – Scène de Baysan, La Bulle Bleue, Montpellier; L'Astrada – scène conventionnée de Marciac / Avec l'aide de la DRAC Occitanie, de la Région Occitanie, du Département de l'Hérault, de la Ville de Montpellier / La Vaste Entreprise est soutenue par Occitanie en scène et l'Ona.

#### SCOOOOCITAH!

Co-production : La Minoterie scène conventionnée de Dijon, **Culture Commune, scène nationale du Bassin minier du Pas-de-Calais**, Le Grand Bleu scène conventionnée de Lille, Créa-Festival MOMIX, Nova Villa : Festival Molière/Mômes à Reims et le Cube, Montréal. Avec le soutien du Cube à Montréal : Centre international de recherche et de création pour l'enfance et la jeunesse, du réseau Petits Bonheurs (QC), du Conseil des Arts de Montréal, de la DRAC et de la Région Hauts-de-France. / Production : Les Nouveaux Ballets du Nord-Pas de Calais et Synthèse Additive (QC).

#### POUR HÊTRE

Partenaires institutionnels : Avec le soutien financier de la Direction régionale des affaires culturelles Occitanie et de la Région Occitanie / Pyrénées-Méditerranée / Coproductions : Ce spectacle reçoit le soutien d'Occitanie en scène dans le cadre de son accompagnement au Collectif En Jeux, dont les membres sont : Théâtre Albarède, Communauté de communes des Cévennes gangeoises et sumémoises / Bouillon Cube, Causse-de-la-Selle / Chai du Terral, Saint-Jean-de-Védas – Scènes croisées de Lozère, Scène conventionnée pour les écritures d'aujourd'hui / Le Périscope, Nîmes – Théâtre en Garrigue, Port-la-Nouvelle / La Bulle bleue, Montpellier / Théâtre + Cinéma, scène nationale de Narbonne / Théâtre Sorano, Toulouse / Théâtre du Grand Rond, Toulouse / La Grainerie, fabrique des arts du cirque et de l'itinérance, Balma / Théâtre de l'Usine, scène conventionnée théâtre et théâtre musical, Saint-Céré / Le Kiasma - Agora, Castelnaud-le-Lez et Le Crès / Théâtre Molière Sète, scène nationale Archipel de Thau / Théâtre des Deux Points -MJC de Rodéz / Théâtre de la Maison du Peuple, Millau / Théâtre Jules Julien, Toulouse / Théâtre Jean Vilar, Montpellier / Théâtre LaCité, Centre Dramatique National de Toulouse / Le Neuf-Neuf - Compagnie Samuel Mathieu, Toulouse /

L'Astrolabe, Gigeac / Théâtre Jacques Coeur, Latte / EPIC du Domaine d'O, Montpellier / Autres coproducteurs : Le Carré Magique - Pôle National des arts du Cirque en Bretagne, Lannion, Trégor / VZW Perplx, Marke (Be) / Le THV, Saint Barthélémy d'Anjou / La Verrière, Pole National Cirque Languedoc-Roussillon / Autres partenaires - accueil en Résidence et soutiens : La Grainerie, Balma / Les Mazades, Toulouse / Le Théâtre de la Cité, Toulouse / Théâtre des Deux points - MJC Rodéz / Cie 111 - Aurélien Bory - La Nouvelle Digue, Toulouse / L' Espace Catastrophe, Centre International de Création des Arts du Cirque (Be) / La Fabrique, Université Toulouse - Jean Jaures / Mix'Art Myry, Toulouse / Municipalité d'Orgebet, La Baraque – la Vannerie – Ville de Toulouse, L'ONF, Office Nationale des Forêts / Remerciement : Alexandre Lambolez (construction).

#### ENFANTS SAUVAGES

Production : La Traversée / Coproduction : Maison de la Culture d'Amiens - Pôle européen de création et de production, Le phénix – Scène nationale de Valenciennes – Pôle européen de création, Le Vivat scène conventionnée d'intérêt national art et création – Armentières, **Culture Commune, scène nationale du Bassin minier du Pas-de-Calais** / Avec le soutien du Centre quatre-Paris et de l'Adami Avec le soutien et l'accompagnement technique des Plateaux Sauvages / Cédric Orain - La Traversée est artiste associé à la Maison de la Culture d'Amiens / Pôle européen de création et de production et artiste accompagné par le phénix - scène nationale de Valenciennes dans le cadre du Campus du Pôle européen de création. La compagnie est soutenue par le Ministère de la Culture - DRAC Hauts-de-France, au titre de l'aide aux compagnies conventionnées et est aidée au programme d'activités des équipes artistiques par la Région Hauts-de-France.

#### LA FOUTTE BANDE

Production : Le 7 ou Soir (77) / Co-production : TJP - CDN de Strasbourg - Grand Est (67), **Culture Commune, scène nationale du Bassin minier du Pas-de-Calais** (62), Les passerelles - scène Paris-Vallée de la Marne - Pontault-Combault (77), Centre Houdremont - La courneuve (93) / Avec le soutien : le tas de sable - Ches panse verte (80), L'espace périphérique (75), Maison mazzette (72), Odradek - Cie Pupella-Nogués (31), Mix'art Myriss (31), La dérive (29), La sallante (63), la cave poésie (31), les éditions Un thé chez les fous (31), Les ateliers du spectacle - Jean-Pierre Larroche / Avec l'aide à la création du Ministère de la Culture – DRAC Ile-de-France, de la Région Ile-de-France. La foute bande de Yvan Corbineau, texte lauréat de l'Aide nationale à la création de textes dramatiques - ARTCENA.

#### GR0S

Production : Veilleur® / Coproduction : Les Quinconces - L'espal, Scène Nationale du Mans, Scènes du Jura – Scène Nationale, Scène Nationale d'Aubusson, Théâtre de Thouars – Scène Conventionnée, l'OCARA - Théâtre de Chevilly-Laineville / Avec le soutien de La Maison MJC Casarès / Texte écrit dans le cadre de Partir en Ecriture, dispositif d'aide à l'écriture mis en place

par Le Théâtre de la Tête Noire (Saran) et lauréat de l'Aide à la création de textes dramatiques – ARTCENA.

#### AU PIRE ÇA MARCHÉ!

Administration, production : Hervé Grasser et Tiffany Di Gennaro / Diffusion, administration de tournée : Florian Guyot / La compagnie a reçu le soutien du Ministère de la Culture -DRAC Bourgogne Franche-Comté, du Conseil régional de Bourgogne Franche-Comté, du Conseil départemental du Jura, de la Communauté de communes Bresse Haute-Seille. / Le projet a été coproduit et/ou accueilli en résidence à Pronomades (s) -CNAREP (31), **Culture Commune - Scène nationale du Bassin minier du Pas-de-Calais** (62), Les Scènes du Jura - Scène nationale (39), Ateliers Frappaz -CNAREP (69), La Minoterie -Scène conventionnée Art Enfance Jeunesse (21), Le Sillon -Scène conventionnée d'intérêt général Art en Territoire (34), Scènes et Territoires (54), La Fabrik (69-42), Réseau Affluences (Bourgogne Franche-Comté), Le Réservoir (71), Studio des 3 oranges/Théâtre de l'Unité (25). / Le projet a reçu l'aide de la SACD/DGCA -Dispositif Ecriture pour la Rue.

#### ET LE CŒUR FUME ENCORE

Production : la Compagnie Nova et FAB - Région de Bellèville / Avec le soutien du Conseil Régional d'Ile-de-France, de la Ville des Lilas, du Conseil Départemental du 93, de Lilas-en-Scène, de la Ferme Godier (dans le cadre de la résidence action et territoire de la DRAC Ile-de-France), du Studio Théâtre de Stains, du Collectif 12, du Centre Culturel de la Norville, d'Arcadi, de la Région Ile-de-France et de la Grange Dimière à Fresnes, de la fondation E.C Art Pomaret, de la SPEDIDAM / Avec la participation artistique du Jeune Théâtre National / Remerciements : pour leur témoignages, confidences, dialogues et confiance toutes les personnes que nous avons rencontrées et qui ont permis de créer ce spectacle - Abdel-Ghani, L'Académie française, Malek Alloula, Rachid Aou, Association les 4ACG, Kemal Bensmail, Raphaëlle Branche, Anna Brugnacchi, Olivia Burton, le Centre culturel algérien de Paris, le Centre algérieniste de Marseille, Kevin Durst, Les Editions de Minuit, L'équipe du Collectif 12, Najib El Arouni, Annie Eskenazi, Frédéric Fachena, Sylvie Glissant, Any Gonzalez, Sarra Grira, Lazare Herson-Macarel, Stanislas Hutin, Amine Khaled, Luch Khari, Ghislain Levy, Paul Max Morin, Nicolas Morzelle, Michel Naman, Raphael Naman, Robert Naman, Kamel Quarti, Claire Ollivier, Rahim Reznigat, Benjamin Stora, l'équipe du Studio Théâtre de Stains, Claudie Tabet, Salima Tenfiche.

#### LE JOUEUR DE FLÛTE

Production Théâtre de Sartrouville et des Yvelines-CDN / coproduction Compagnie Oh ! Qui... / Avec l'aide à la production dramatique de la DRAC Ile-de-France / Texte publié chez Actes Sud-Papiers, collection "Heyoka Jeunesse".

#### LONGWY TEXAS

Production : Théâtre des Îlets - centre dramatique national de Montluçon - région Auvergne-Rhône-Alpes / En coréalisation avec Le Carreau - scène nationale de l'Est mosellan.

## CULTURE COMMUNE, SCÈNE NATIONALE DU BASSIN MINIER DU PAS-DE-CALAIS

EST SUBVENTIONNÉE PAR



CERTAINES DE SES ACTIONS SONT SOUTENUES PAR



CULTURE COMMUNE ADHÈRE À





# L'ÉQUIPE



**André Dulion** : président

**Laurent Coutouly** : directeur

**Jean-Pierre Courtois** : régisseur général

**Armelle Crépin** : assistante de direction

**Grégoire Cuveillier** : régisseur

**Amélie Dahmani Moussa** : responsable des projets danse, cirque et arts dans l'espace public

**Stéphane Deuez** : régisseur lumière

**Marine Fourneau** : chargée de communication

**Florine François** : responsable de la communication

**Claire Gilbert** : responsable administrative

**Christophe Guilloteau** : chargé de production et des moyens généraux

**David Heunet** : directeur technique

**Julie Lefebvre** : attachée à l'accueil billetterie (billetterie@culturecommune.fr)

**Laura Lelandais** : médiatrice culturelle

**Patricia Leleu** : attachée à l'accueil-standard général (contact@culturecommune.fr)

**Daniel Lequeux** : chef-comptable

**Isabelle Mazurek** : assistante aux moyens généraux, chargée de l'entretien

**Fanny Prud'homme** : responsable des projets écritures, théâtre et jeune public

**Guillaume Senhadji** : administrateur

**Karine Valembois** : secrétaire générale

**Arnaud Verkindere** : médiateur culturel

Professeure missionnée par la D.A.A.C. : **Véronique Dekimpe**

Ils nous accompagnent régulièrement au fil des saisons : Patricia Desreumaux, Sébastien Mazurek, Hubert Sys, Christelle Pronnier, Cédric Kuznicki, Jean-Louis Vandervliet, Donatella Dubourg, et tous les techniciens, intermittents, vacataires, stagiaires, bénévoles et adhérent-e-s.

Comité de rédaction : Céline Telliez, Laurent Coutouly, Armelle Crépin, Amélie Dahmani Moussa, Jo-Anna Dos Santos, Marine Fourneau, Florine François, Laura Lelandais, Fanny Prud'homme, Eva Seite, Guillaume Senhadji, Karine Valembois, Arnaud Verkindere.

# TARIFS SPECTACLES

## GRATUIT

Plusieurs propositions gratuites vous attendent cette saison !

## TARIF SOLIDAIRE : 3 €

Bénéficiaires du RSA.

## TARIF RÉDUIT : 5 €

→ Adhérent-e-s de Culture Commune, moins de 30 ans, étudiant-e-s, demandeurs-ses d'emploi et intermittent-e-s, plus de 65 ans, élèves des écoles de cirque partenaires (Le Cirque de Lomme, Cirqu'en cavale, Ben An Cirq, Le Cirque du Bout du Monde), abonné-e-s à une structure du réseau Artoiscope\*, détenteur-trice-s du PASS Culture Commune.

## TARIF PLEIN : 10 €

## SORTEZ GROUPÉ-E-S ! : 5€

Vous accédez au tarif groupe dès 8 personnes alors... Groupez-vous !

## PASS CULTURE

Vous avez 18 ans ? Bénéficiez de 300€, utilisables pendant 24 mois. Téléchargez l'application pass Culture et créez votre compte pour profiter de places de spectacles. [www.pass.culture.fr](http://www.pass.culture.fr)

## TARIF SPECTACLES PETITE ENFANCE ET WEEK-END QU'EST-CE QU'ON FABRIQUE EN FAMILLE ?

Tarif enfant : 3 € / Tarif accompagnant : 5 €

## SOIRÉE PEAU DE PHOQUE : 2 SPECTACLES ET UNE COLLATION

Tarifs : Plein 22€ / Réduit 12€ / Solidaire 8€

## MODE DE PAIEMENT

Pour vous faciliter la vie, Culture Commune accepte tout type de paiement (Crédit Loisirs, Chèque vacances,...). Renseignement auprès de la Billetterie.

## ADOPTÉZ LE MODE PASS !

Le PASS Culture Commune est individuel et permet de bénéficier du tarif réduit sur l'ensemble de la saison de Culture Commune ainsi que chez nos partenaires membres du réseau Artoiscope\*.

## TARIF DU PASS : 10 €

## AVANTAGES

→ Vous voyagez en toute liberté dans la saison en bénéficiant du tarif réduit !

\*Structures du réseau Artoiscope - [www.artoiscope.fr](http://www.artoiscope.fr) : Association Carvin Culture, Centre culturel Arc en Ciel de Liévin, Centre culturel Matisse de Noyelles-Godault, Comédie de Béthune, Droit de Cité, Espace culturel Ronny Coutteure de Grenay, Le 9-9bis / Le Métaphore à Oignies, Maison de l'Art et de la Communication de Sallaumines, Médiathèque Robert Cousin de Lens, La Scène du Louvre-Lens, Centre culturel Jean Ferrat d'Avion, Centre culturel Jacques Prévart de Harnes, Espace culturel Grossemy de Bruay-la-Buissière, Office de Tourisme de Douai, Office de Tourisme et du Patrimoine de Lens-Liévin, Pôle culturel - le Pharos d'Arras, Service culturelle de l'université d'Artois, Théâtre Municipal le Colisée de Lens...

# INFOS PRATIQUES

## ACCUEIL

Nous vous accueillons à la Fabrique Théâtrale du lundi au vendredi de 9H à 12H30 et de 13H30 à 18H. Le mercredi c'est uniquement ouvert l'après-midi.

→ Par téléphone au +33 (0) 3 21 14 25 35

→ Par mail à [contact@culturecommune.fr](mailto:contact@culturecommune.fr)

→ Surplace à la Fabrique Théâtrale – Base 11/19  
Rue de Bourgogne, 62750 Loos-en-Gohelle

## BILLETTERIE

La billetterie vous accueille du lundi au vendredi de 13H30 à 18H00 et les jours de représentation.

→ Par téléphone au +33 (0) 3 21 14 25 55

→ Par mail à [billetterie@culturecommune.fr](mailto:billetterie@culturecommune.fr)

→ Surplace à la Fabrique Théâtrale – Base 11/19  
Rue de Bourgogne, 62750 Loos-en-Gohelle

## VENIR EN GROUPE

Vous êtes enseignant·e, éducateur·rice, président·e d'association ou de CE, nous pouvons accueillir votre groupe lors des représentations.

Contactez-nous au 03 21 14 25 35 ou par mail à [contact@culturecommune.fr](mailto:contact@culturecommune.fr).

## BAR

Le bar de la Fabrique Théâtrale est ouvert 30mn avant chaque représentation. Nous vous y accueillons avec plaisir pour vous servir à boire et à manger.



© DR

Au terme d'une collaboration de trois ans avec Les Faux amis +, c'est une nouvelle collaboration avec Elza Lacotte qui débute, pour la création des visuels de Culture Commune.

## ELZA LACOTTE

« Illustratrice et plasticienne, je travaille depuis plusieurs années sur des aventures artistiques et éditoriales. Mes thèmes de prédilection sont le voyage, la quête, la nature, le paysage. Je réalise régulièrement des projets autour de l'art imprimé (gravure, sérigraphie, typographie...) afin d'initier le public et de réaliser des projets collectifs divers (création d'édition, impression textile...) mais aussi des conceptions graphiques personnelles. Cette passion/activité me permet de voyager à travers la France sur des projets multiples, mais également à travers l'Europe (comme pour le projet SériBalkans) ... »

Plus d'infos :

[www.elzalacotte.wordpress.com](http://www.elzalacotte.wordpress.com)

# AGENDA

Séances en journée

**Festivals, Scène mobile**

Sortie de fabrique

Apéros de la Fabrique



## SEPTEMBRE


Samedi 11	19H	<b>Ouverture de saison</b>		Fabrique Théâtrale	31
Samedi 18 et dimanche 19	14/19H	<b>Journées Européennes du Patrimoine</b>	Loos-en-Gohelle	Base 11/19	32
	14H, 15H, 16H, 17H, 18H	<b>Deep are the woods</b>		Fabrique Théâtrale	33
Lundi 20		<b>Scène mobile</b>	Ferfay		35
Mardi 21					
Vendredi 24		<b>Sortie de fabrique 501 Blues</b>	Loos-en-Gohelle	Fabrique Théâtrale	23

## OCTOBRE

Mardi 5	18H	<b>Sortie de fabrique La Construction</b>	Loos-en-Gohelle	Base 11/19	24
Jeudi 7, vendredi 8 et samedi 9	20H	<b>C'est pour toi que je fais ça !</b>	Loos-en-Gohelle	Chapiteau Base 11/19	37
Mardi 12	14H30	<b>501 Blues</b>	Lens	Le Colisée	39
Mercredi 13	20H				
Vendredi 15	9H15, 10H30, 14H30	<b>A quoi rêvent les méduses ?</b>	Grenay	Médiathèque Estaminet	41
Samedi 16	10H, 11H15				
Jeudi 21	19H	<b>Sortie de fabrique L'Affolement des biches</b>	Loos-en-Gohelle	Fabrique Théâtrale	21
	21H	<b>Robert n'a pas de paillettes</b>			
Samedi 23	Dès 14H	<b>Parcours autour de 501 Blues</b>	Loos-en-Gohelle	Fabrique Théâtrale	39



## NOVEMBRE

Mardi 9	14H30 20H	<b>Si je te mens, tu m'aimes ?</b>	Liévin	Centre Arc en Ciel	45
Vendredi 12		<b>Scène mobile</b>	Ferfay		35
Samedi 13					
Lundi 15 > Vendredi 19		<b>La Peau de Phoque Mobile</b>	Rebreuve- Ranchicourt		47
Mercredi 17	20H	<b>Mama Tekno</b>	Loos-en-Gohelle	Fabrique Théâtrale	49
Samedi 20	21H	<b>Henri Texier Trio</b>	Aix-Noulette	Salle des fêtes	51
Mercredi 24	14H30 18H				
Jeudi 25	20H	<b>VRAI</b>	Loos-en-Gohelle	Fabrique Théâtrale	53
Vendredi 26	10H 14H30				
Vendredi 26	20H	<b>Cry me a river</b> 	Lille	Le Prato	55

## DÉCEMBRE

Dimanche 5	Dès 18H	<b>Installations de feu</b>	Loos-en-Gohelle	Base 11/19	57
Vendredi 10	20H	<b>Résurgences</b>	Sallaumines	Maison de l'Art et de la Communication	59
Mardi 14					
Mercredi 15	19H	<b>[vwala]</b>	Loos-en-Gohelle	Fabrique Théâtrale	61
Jeudi 16					

## JANVIER

Samedi 8	19H	<b>Nu</b>	Lens	La Scène du Louvre-Lens	63
Vendredi 14	19H	<b>Je suis une Sirène</b>	Loos-en-Gohelle	Fabrique Théâtrale	65
	21H	<b>Portraits Détaillés, le trio</b>			67
Samedi 22	19H	<b>À ne pas rater</b>	Lens	La Scène du Louvre-Lens	69
Mardi 25	10H	<b>Scooooootch !</b>	Sallaumines	Maison de l'Art et de la Communication	71
	14H30				
Mercredi 26	16H				

## FÉVRIER

Mardi 1 <sup>er</sup>	14H30	<b>Pour hêtre</b>	Liévin	Centre Arc en Ciel	73
Mercredi 2	20H				
Vendredi 4	14H30	<b>Sortie de fabrique - FILLEULS</b>	Loos-en-Gohelle	Fabrique Théâtrale	25
	19H				27
	21H				<b>Sortie de fabrique - Mascotte</b>
Dimanche 20	16H				
Lundi 21	10H	<b>Enfants sauvages</b>	Lens	La Scène du Louvre-Lens	75
	14H				

## MARS

Mercredi 2 > Dimanche 6		<b>Festival - Qu'est-ce qu'on fabrique en famille ?</b>	Loos-en-Gohelle	Fabrique Théâtrale Base 11/19	77
Jeudi 10	18H30	<b>Apéro de la fabrique Beauté du geste</b>	Loos-en-Gohelle	Fabrique Théâtrale	80
Vendredi 18	14H	<b>La foutue bande</b>	Avion	Espace Culturel Jean Ferrat	79
	20H				
Mardi 22 > Dimanche 27		<b>Festival La Beauté du Geste</b>			80



## AVRIL

Vendredi 5	14H30 20H	<b>Gros</b>	Liévin	Centre Arc en Ciel	83
Du 4 au 10		<b>Au pire ça marche !</b>	Violaines		85
Vendredi 15	19H	<b>Sortie de fabrique Constellations</b>	Lens	Maison des Artistes et des Citoyens	29
Mardi 26	14H 19H	<b>Et le cœur fume encore</b>	Grenay	Espace Culturel Ronny Coutteure	87

## MAI

Mercredi 11	15H	<b>Le joueur de flûte</b>	Oignies	Le 9/9bis Le Métaphore	89
Jeudi 12	10H				
Jeudi 12	19H	<b>Longwy Texas</b>			91
Vendredi 13	19H	<b>Sortie de fabrique - Portraits</b>	Loos-en-Gohelle	Fabrique Théâtrale	22
	21H	<b>Longwy Texas</b>			91
Lundi 30 > Samedi 4/06		<b>Festival La Constellation Imaginaire</b>			93



Culture Commune  
 Base 11/19 - Rue de Bourgogne  
 62750 Loos-en-Gohelle  
 03 21 14 25 35  
 contact@culturecommune.fr

**www.culturecommune.fr**

SUIVEZ-NOUS   

