



RÛNA

THÉÂTRE

CIE STT / SUPER TROP TOP

Mardi 21 novembre 2023 – 19H

Séance en journée : 14H30 (suivie d'une rencontre avec l'équipe artistique)

Durée : 50 min

Tout public dès 5 ans

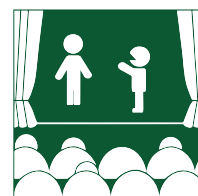
**POUR COMMENCER, ENTOURE LES IMAGES CORRESPONDANTES
AU SPECTACLE OU DESSINE LA TIENNE :**



Marionnettes



Cirque



Théâtre



Danse



Musique



RUNA

CIE STT / SUPER TROP TOP



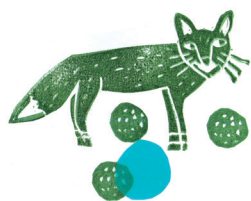
Conception et mise en scène :
Delphine Lanza et **Dorian Rossel**
Comédiennes / danseuses :
Noémi Alberganti, **Alexane Poggi**, **Amélie Vidon** en alternance avec **Sophie Ammann**
Scénographie : **Cie STT**
Création lumière : **Julien Brun**
Création musicale : **Runa Levin**, **Alexei Levin**, **Ilya Levin**
Peintures : **Clément Fressonnet** et **Noëlle Choquard**
Régie général : **Benoît Boulian**
Collaboration artistique : **Fabien Coquil** et **Antonio Buil**
Directrice de production : **Daphné Bengoa**
Production et administration : **Raphaëlle Sabouraud**

Réalisation : Culture Commune, scène nationale du Bassin minier du Pas-de-Calais dans le cadre de la mise à disposition de l'Arc en Ciel.

Coproduction : Cie STT, Le Petit Théâtre Lausanne, Am Stram Gram Genève et la Maison de la culture Bourges / Scène nationale.
Soutiens : Fondation Meyrinoise du Casino, la Loterie Romande Vaud, et SiS.

La Compagnie est conventionnée avec les Villes de Genève, Lausanne et Meyrin et avec le Canton de Genève. Elle est associée à la Maison de la culture Bourges - scène nationale, aux Théâtres Aix/Marseille et à la MAL Thonon, et artiste associé en résidence au Théâtre Forum Meyrin.

Ce spectacle a été créé en novembre 2021 au Petit Théâtre de Lausanne.



LE MOT DE LA COMPAGNIE :

« LA GENÈSE DU SPECTACLE »

Ce projet a pour point de départ la découverte d'enregistrements très émouvants d'une lointaine parente de Delphine Lanza et Dorian Rossel. Cette petite fille – Runa de son vrai prénom – improvise avec son père au piano, sur les côtes de Crimée. Ces petites pièces musicales sont à la fois inventives, piquantes et d'une poésie proprement indescriptible. L'imaginaire de l'enfance s'y exprime sans façonnage et sans manières, mêlant histoires enfantines improvisées, mélodies aux accents jazz, sifflements et bruits de la vie quotidienne. Les deux metteurs en scène décident de s'emparer de ce joyau brut et d'en extraire un récit imaginé au plateau avec le concours de leurs comédiennes.

L'invasion russe en Ukraine en février 2022 a profondément marqué l'équipe de la cie STT et transforme l'interprétation qui peut être faite de ce récit. Au-delà d'un voyage poétique et imaginaire, *Runa* devient aussi l'écho d'une tragédie géopolitique qui, vue à hauteur d'enfant, occasionne des émois d'un autre ordre : la découverte, la curiosité et l'exaltation, mais aussi la séparation et la perte.

Runa, figure poétique inspirante, devient malgré elle, une figure politique. Elle incarne désormais le récit de ces enfants forcés à l'exil, enjoins à prendre le chemin de l'école, en Suisse ou en France, et partout où les portes s'ouvrent pour les accueillir. Apprendre une langue, nouer des liens, se faire des ami·e·s, créer des racines. Et un jour, rentrer d'où l'on vient en laissant derrière soi un morceau de son enfance. Loin de souhaiter ici réviser les enjeux initiaux du spectacle, il s'agit plutôt d'envisager une lecture augmentée du récit de ces quatre copines.

UN THÉÂTRE GESTUEL ET POÉTIQUE

Notre travail prend ses sources dans une recherche constante de nouvelles formes théâtrales, pouvant parfois faire l'économie de mots pour laisser toute sa place à une poésie des corps et des émotions. Suite à notre dernier spectacle jeune public *L'Oiseau Migrateur**, nous souhaitons à nouveau interroger le pouvoir de la scène à convoquer l'imaginaire des spectateurs. Avec *Runa*, nous inventons des paysages, traçons l'horizon dans un minuscule dessin ou à l'aide de cartons dressés qui se font mers ou

*programmé lors de notre festival *Qu'est-ce qu'on fabrique en famille ?* en 2021.

montagnes. Nous imaginons une manière d'exprimer la gêne, l'impatience, l'amour ou la perte... Explorer la richesse des matériaux les plus simples a toujours été l'un des axes de travail de la Cie STT. Conçue à partir de matériaux modestes – craie, carton ondulé, ficelle, confections miniatures - cette scénographie assume une grande économie de moyens, proche du théâtre d'objets. L'envie est de faire converger différents arts sur scène, tant les arts plastiques que la danse. Il s'agit d'inventer un langage qui convoque tous les sens. Et de rendre les gens attentifs aux petites choses, aux petits bruits, aux petites ondulations. »

Cie STT / Super Trop Top

ACTIVITÉS À FAIRE EN FAMILLE, EN LIEN AVEC LE SPECTACLE

SI ON EN PARLAIT ?

« QU'AI-JE RESSENTI DURANT CE SPECTACLE ? »

Le spectacle parle de plusieurs sujets. Vous pouvez aborder et explorer ces thèmes en classe ou en famille après la représentation.

- Le pouvoir de l'amitié pendant l'enfance,
- Le pouvoir de l'amitié quand on devient adulte,
- le voyage, les paysages qui changent en fonction des pays,
- l'exil, le fait de déménager souvent et de devoir se réadapter, se faire de nouveaux ami·e·s...

voir p. de gauche, 2nd paragraphe de « la genèse du spectacle ».

PAYSAGE EN CARTON :

Comme pour le décor du spectacle, créez vos paysages préférés avec du carton ! La montagne, la campagne, la mer, la forêt...

Pour l'occasion, sortez vos crayons, feutres et tubes de peinture pour vous essayer à la technique mixte (dessin, collage, peinture).



POUR VOUS INSPIRER :

L'atelier du Louvre-Lens - Paysage en carton : nos amis et voisins du Louvre-Lens proposent régulièrement des activités en lien avec les expositions de leur musée.

Allez faire un tour sur leur site internet, un atelier sur le sujet y est proposé !

www.louvre-lens.fr/mon-louvre-lens/paysage-de-carton



À VENIR

AVEC CULTURE COMMUNE ET LE CENTRE ARC EN CIEL :

• ICARE – COMPAGNIE GOUP DE POKER

En adaptant le mythe d'Icare pour le jeune public, nul doute que Guillaume Barbot s'adresse autant aux enfants en quête d'envol qu'à leurs parents (super-)protecteurs. Cette pièce réunissant théâtre, ombres projetées, cirque et musique live promet un spectacle visuel et poétique.

Jeudi 25 janvier 2024 - 19H

Séance en journée : 14H30

Centre Arc en Ciel - Liévin

Tout public, dès 8 ans

THÉÂTRE

CIRQUE

MUSIQUE

ET AUSSI :

• PISTER LES CRÉATURES FABULEUSES – GIE L'IMAGINARIUM

Nul besoin de magie, c'est le réel qui émerveille dans cette adaptation malicieuse d'une conférence du philosophe naturaliste Baptiste Morizot adressée aux enfants comme aux adultes !

Samedi 9 décembre - 18H / Séances en journée : Vendredi 8 décembre - 10H et 14H

La Scène du Louvre-Lens

Tout public, dès 7 ans

 Version adaptée en langue des signes française.

GRATUIT

FESTIVAL DE LA
SAINTE BARBE
ARTS ET FEU

• PLEINS FEUX SUR LA BASE 11/19 !

Cette année, dans une ambiance post-industrielle enflammée, laissez-vous porter par plusieurs compagnies artistiques qui vous emmèneront d'une émotion à l'autre, et vous inviteront à danser lors d'une grande fête illuminée et musicale !

Samedi 2 décembre 2023 dès 17h30

Base 11/19 - Loos-en-Gohelle

Gratuit - tout public

INSTALLATIONS DE FEU

CONCERTS

INFOS ET RÉSERVATIONS :

Culture Commune

Base 11/19 - Rue de Bourgogne
62750 Loos-en-Gohelle

03 21 14 25 55 / billetterie@culturecommune.fr

www.culturecommune.fr



La Scène du Louvre-Lens

99 Rue Paul Bert,
62300 Lens

03 21 18 62 62

www.louvre-lens.fr

