



MUE

NADIA GHADANFAR – LA FABRIQUE

JEU. 14 ET VEN. 15 NOV. 2024 | 20H

Fabrique Théâtrale - Loos-en-Gohelle

COPRODUCTION

PREMIÈRES

CRÉATION 2024

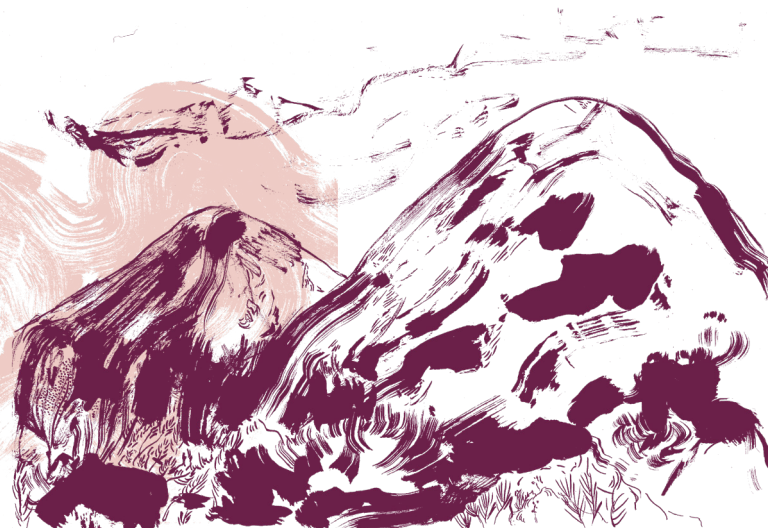
THÉÂTRE

MUSIQUE

POÉSIE

SLAM

Tout public
Dès 12 ans
Durée : 1H



MUE

NADIA GHADANFAR – LA FABRIQUE



Conception : **Nadia Ghadanfar** / Texte : **Thomas Suel** / Mise en scène : **Martine Cendre ; Camille Blanc** / Travail du corps : **Camille Blanc** / Jeu : **Cédric Duhem, Nadia Ghadanfar, Thomas Suel** / Trompette & création sonore : **Christian Pruvost** / Scénographie : **Stéphane Cauchy** / Création & régie lumière : **Juliette Delfosse** / Régie son : **Olivier Charre.**

Production : La Fabrique.
Production déléguée : Latitudes Prod. - Lille.
Coproduction : **Culture Commune, Scène nationale du Bassin Minier du Pas-de-Calais** / Lieux culturels pluridisciplinaires de la Ville de Lille.
Soutenue par : La Chambre d'Eau (lieu de création pluridisciplinaire).
Subventionnée par : La DRAC Hauts-de-France, Le Conseil régional Hauts-de-France, La Ville de Lille /Culture La SPEDIDAM.
Accueil en résidence :
Le Vivat, scène conventionnée d'Armentières, Le Théâtre du Nord, dispositif «100 jours au TDN », Le Garage/Théâtre de la Cie de l'Oiseau Mouche, Le Grand Sud, Le 232 U.

Remerciements : Compagnie Hendrick Van Der Zee.



MUE

Celles et ceux d'entre vous qui l'ont déjà rencontrée se souviennent de la présence extraordinaire de Nadia Ghadanfar, cette femme pour qui parler, marcher, se tenir debout ne va pas de soi. Elle se tient de nouveau debout face à nous, dans ce corps empêché, prête à en découdre avec les injustices du monde.

Au départ de ce nouveau spectacle il y a l'histoire de sa famille, heurtée par la violence de la guerre, en Syrie ou en Allemagne, l'exil et la longue quête qu'elle a entrepris à la recherche de ses racines et de son identité. En miroir inversé de ce récit très factuel, presque journalistique que délivre Nadia, il y a la poésie de Thomas Suel, chamboulé par la démarche chancelante de cette femme et de ses fantômes, ému par la sonorité des langues traversées, lui qui n'a pas quitté son Pas-de-Calais natal. Et pour ne pas rester dans ce face à face, ils ont invité deux acolytes à les rejoindre sur le plateau : Cédric Duhem qui raconte autrement son propre cheminement, traduit en français des souvenirs en allemand, chante la voix intérieure de Nadia... Et la trompette de Christian Pruvost qui prolonge encore ces émotions, au-delà des mots. Et nous voilà à notre tour embarqué·e·s entre ces histoires et les nôtres.

NADIA GHADANFAR

D'origine allemande, Nadia Ghadanfar reçoit une formation de comédienne au Théâtre National de Bonn. À partir de 2003 elle est

comédienne pour Antoine Lemaire Cie THEC et se distingue dans ses interprétations de Sarah Kane. En 2007, elle rejoint La Fabrique, au sein de laquelle elle monte et joue des créations en rapport avec son corps spécifique. En 2013, elle joue dans *Aimer si fort* de Guy Allouche/Cie HVDZ, d'après *La Maison de la Force* d'Angelica Liddell (coproduction : Culture Commune).

LA FABRIQUE, L'ASSOCIATION

Le projet théâtral de la Fabrique est basé sur la volonté de faire entendre des paroles tues habituellement, d'être un lieu d'expression des différences. Ce projet, porté par la comédienne Nadia Ghadanfar, propose une approche artistique... autre. Comédienne professionnelle, Nadia Ghadanfar possède une particularité : lorsqu'elle bouge, se déplace, sa démarche hésitante semble l'emmener constamment au bord du déséquilibre. Au lieu d'être envisagée sous l'angle étroit du handicap, cette fragilité du corps se fait force créatrice. Hors normes, sa manière d'occuper le temps et l'espace devient terrain d'expérimentation et source d'inspiration pour les auteurs, metteurs en scène ou scénographes

qui travaillent pour la Fabrique. La particularité du corps et du jeu de Nadia offre à ces artistes une matière nouvelle, étonnante, qui modifie leurs habitudes et qu'ils se réapproprient chacun en fonction de leurs propres univers thématiques et esthétiques.

La Fabrique a choisi de mettre au cœur de ses créations théâtrales cette altérité ; celle de Nadia Ghadanfar, certes, mais aussi et surtout la différence de tout un chacun vis-à-vis de cette « normalité » si subjective qui règle faussement nos jugements. À travers les vacillements de la comédienne, ce sont toujours nos propres failles et nos propres déséquilibres, qui se trouvent interrogés, fouillés puis mis en lumière. Parce que les partenariats artistiques portés par Nadia Ghadanfar elle-même sont multiples, les styles des spectacles sont variés.

DES FANTÔMES
ENSORCELLENT
L'AIR de RIEN
NOS ENFANCES

BIENTÔT AVEC CULTURE COMMUNE :

LÉNO ARNAUD DOLMEN ET LEONARDO MONTANA

Léno, une création commune d'une musique improvisée, traversant des sensations oniriques, charnelles et spirituelles. Batterie et piano.

SAM. 16 NOV. | 20H

Fabrique Théâtrale - Loos-en-Gohelle

MUSIQUE

JAZZ

Tout public /

Dans le cadre du Festival Tout en haut du Jazz.

LES POSSÉDÉS D'ILLFURTH MUNSTRUM THÉÂTRE

À Illfurth en Alsace, village natal du comédien, deux garçons furent exorcisés en 1869, soupçonnés d'être possédés par une force démoniaque. L'exorcisme d'Hélios ? Ce sera le théâtre.

MAR. 26 NOV. | 20H

Centre Culturel Arc en Ciel - Liévin

THÉÂTRE

Tout public, dès 14 ans

LES FORTERESSES COMPAGNIE LA LIGNE D'OMBRE - GURSHAD SHAHEMAN

Venez traverser 50 ans d'histoire de l'Iran racontés par trois femmes d'une même famille.

Dans un décor inspiré des restaurants de plein-air du nord de Téhéran où l'on mange assis sur des lits recouverts de tapis persans, le public écoute le récit de ces trois sœurs.

JEU. 12 DÉC. | 19H

VEN. 13 DÉC. | 20H

La Scène du Louvre-Lens

THÉÂTRE

Tout public, dès 15 ans

LA STAR DES CORONS COMPAGNIE HENDRICK VAN DER ZEE

Porté par une auto-fiction qui convoque ses souvenirs d'enfant d'ouvrier à la cité 3 de Ferfay, jusqu'à son arrivée à Lille et sa rencontre avec la politique et le théâtre circassien, Guy Alloucherie offre l'un de ses spectacles les plus intimes.

MER. 29 & JEU. 30 JAN. | 20H

Fabrique Théâtrale - Loos-en-Gohelle

Tout public, dès 15 ans

STAND UP DÉCALÉ

INFOS ET RÉSERVATIONS



Culture Commune

Base 11/19 - Rue de Bourgogne
62750 Loos-en-Gohelle

03 21 14 25 55

billetterie@culturecommune.fr

Via la billetterie en ligne :

www.culturecommune.fr

