



CDN ANGERS

# DOSSIER JUMELAGE

2<sup>ND</sup> DEGRÉ - SAISON 2024-2025

LE QUAI CENTRE DRAMATIQUE NATIONAL  
ANGERS PAYS DE LA LOIRE  
DIRECTION MARCIAL DI FONZO BO



Nouveau Théâtre Populaire, Notre Comédie humaine

## CONTACTS

**EMMANUEL BRETONNIER** - [emmanuel.bretonnier@lequai-angers.eu](mailto:emmanuel.bretonnier@lequai-angers.eu)

**FLORE CORDILHAC** - [flore.cordilhac@lequai-angers.eu](mailto:flore.cordilhac@lequai-angers.eu)

**LINE REMARS** - [line.remars@lequai-angers.eu](mailto:line.remars@lequai-angers.eu)

**CÉLINE VÉRON** - [celine.veron@ac-nantes.fr](mailto:celine.veron@ac-nantes.fr)

Coordinatrice territoriale / Délégation Académique à l'Éducation Artistique et à l'Action Culturelle

Le Quai CDN Angers Pays de la Loire - Cale de la Savatte, Angers - 02 44 01 22 22 - [lequai-angers.eu](http://lequai-angers.eu)  
adresse administrative : 17 rue de la Tannerie, 49101 Angers Cedex 02

# PARCOURS D'ÉDUCATION ARTISTIQUE ET CULTURELLE

L'Éducation Artistique et Culturelle est une des missions fondamentales du Quai Centre Dramatique National Angers Pays de Loire. Chaque saison, Le Quai CDN offre ainsi la possibilité à de nombreux collégien-ne-s et lycéen-ne-s encadré-e-s par leurs enseignant-e-s de faire l'expérience sensible du théâtre et du spectacle vivant.

Construits en partenariat avec le service de la DAAC du rectorat de Nantes et avec le soutien de la Direction Régionale des Affaires Culturelles, ces parcours E.A.C. ont pour objectif d'offrir aux élèves des moments de rencontres, de celles qui guident les regards vers d'autres horizons :

- **Rencontre avec les œuvres classiques et contemporaines de la programmation du Quai CDN en venue simple ou en parcours trois spectacles.**
- **Rencontre avec des artistes en classe ou en bord de scène à l'issue des représentations.**
- **Rencontre avec la pratique artistique pour découvrir les sensations du plateau, de la régie...**

Pour mener à bien cette sensibilisation au théâtre et au spectacle vivant, grâce à l'engagement pluridisciplinaire du Quai (musique, cirque et danse avec la programmation du Cndc), Le Quai CDN propose aux enseignants plusieurs dispositifs.

## LE JUMELAGE

C'est un dispositif à destination des établissements scolaires privés et publics du second degré. Il établit un partenariat étroit entre les classes qui s'y engagent et Le Quai CDN qui permet de conjuguer pratique culturelle (un, deux ou trois spectacles de la programmation) et pratique artistique (ateliers et/ou interventions artistiques en classe).

### LES ACTIONS PROPOSÉES :

#### BRÛLER LES PLANCHES

Il s'agit d'un temps de sensibilisation et de découverte du théâtre au Quai. Les élèves commencent par une visite des espaces scéniques pendant laquelle sont évoqués les métiers et le vocabulaire du théâtre. Ils investissent ensuite la Scène de répétition dans laquelle, sous la conduite bienveillante d'une comédienne et metteuse en scène, ils pourront éprouver les sensations du plateau comme un-e comédien-ne et celles de la régie technique en accompagnant en lumière et en son leurs camarades en jeu.

Avec en alternance **Virginie Brochard** (compagnie ŒilduDo) et **Marie Gauthier** (compagnie Piment, Langue d'oiseau)

**DÈS LA 6<sup>ème</sup>, DURÉE 2H30 EN MATINÉE OU APRÈS-MIDI > AU QUAI**

20 créneaux du **lundi 18 novembre au jeudi 20 décembre 2024, et du lundi 24 au jeudi 27 février 2025**

Un calendrier précis sera remis aux classes retenues le 5 septembre.

#### KILLT

KiLLT pour « Ki Lira Le Texte ? ». Au collège, cette question ne trouve pas toujours de réponse. C'est pourquoi Olivier Letellier a inventé un spectacle déambulatoire et participatif qui réussit le pari de faire de la lecture une expérience collective et joyeuse.

KiLLT est un dispositif théâtral et plastique original, au croisement de l'atelier et du spectacle, dont la finalité est de transmettre à la fois le plaisir des mots, le désir de lire, mais aussi l'importance de s'engager. Dans cette aventure dont le public est le héros, les élèves et leurs accompagnateurs, devenus personnages-lecteurs, sont invités à lire à voix haute et collectivement un texte tout en déambulant à travers un parcours scénographié, avec comme guide un.e comédien.ne professionnel.le.

Quel texte ? **Les règles du jeu**, conte poétique de Yann Verburch dans lequel les élèves suivront Oldo et Nama dans la plus vieille ville des Pays-des-Guerres, au lendemain de la dernière des Dernières guerres où il n'y a plus rien à détruire. Les deux enfants se verront chaque jour qui suivra, leurs jeux bâtiront leurs rêves et leurs dessins, les plans d'une ville nouvelle.

#### CALENDRIER :

**Lundi 14 octobre : 14h-16h**

**Mardi 15 octobre : 9h30-11h30/14h-16h**

**Mercredi 16 octobre : 9h30 -11h30**

**Jeudi 17 octobre : 9h30-11h30/14h-16h**

**Vendredi 18 octobre : 9h30-11h30/14h-16h**

## LE PRIX DES LYCÉENS DU QUAI

Ce nouveau **Prix des lycéens du Quai** créé par son directeur Marcial Di Fonzo Bo a vocation de s'installer au Quai pour les prochaines saisons avec l'ambition de sensibiliser et confronter un public lycéen aux écritures théâtrales contemporaines.

Chaque saison, un.e nouvel.e auteur.e donnera une couleur différente à la sélection des textes à destination de ces lycéens. Pour la saison 2024/2025, cette mission a été confiée à **Sonia Chiambretto** dont le spectacle *Oasis love* sera présenté au public angevin lors de la saison 24/25.

**Le Prix des lycéens** s'adresse aux classes de lycées d'enseignement général ou d'enseignement professionnel privés ou publics du Maine et Loire.

**15 classes** devront élire leur coup de cœur à choisir parmi quatre textes qui leur seront proposés.

Le texte lauréat sera mis en voix et en espace par les étudiants du Conservatoire à Rayonnement Régional d'Angers. Les 15 et 16 mai 2025 en présence de l'auteur.e lauréat.e.

Pour les accompagner sur cette action fil rouge de la saison 24/25, ils bénéficieront d'interventions de comédien.ne.s professionnel.le.s pour des ateliers dramaturgiques afin de les aider à traverser ces textes, et des interventions des étudiants du CRR pour des lectures en classe d'extraits de ces 4 œuvres.

### Calendrier des interventions sur la saison 24/25 :

#### OCTOBRE 2024

- Formation des enseignants participants à cette action sur une journée. Au Quai. Date et horaires à confirmer en septembre.
- Remise des textes aux enseignants participants.
- Lancement du projet dans les classes avec un des comédiens intervenants. Intervention d'1 heure pour présenter quelques conseils et clés de lecture. Planning des créneaux possibles en septembre.
- Début du travail de lecture des élèves.

#### NOVEMBRE 2024

- Lecture en classe par la brigade de lecture du CRR d'extraits des 4 textes en lice. Intervention d'1h30 en classe.

#### DE JANVIER À MARS 2025

- 2 Ateliers « dramaturgiques » pour aider les élèves à traverser les 4 textes en utilisant la mise en espace, et/ou la mise en voix. 2 interventions de 2h en classe. Planning des créneaux possibles en septembre.

#### FIN MARS 2025

- Vote des élèves pour leur texte préféré  
1 élève = 1 voix.

#### MAI 2025

- Soirée de dévoilement du texte lauréat et remise du prix en présence de l'auteur.e. Mis en voix et en espace du texte par les étudiants du CRR. 2h au Quai.

### CONDITIONS DE CANDIDATURES :

Cette action doit être liée à un parcours de spectateurs au choix 1, 2 ou 3 spectacles de la programmation du CDN Le Quai. Une participation financière aux ateliers et lectures de cette action a été fixé à 200 € par classe.

### ENGAGEMENT FINANCIER DU JUMELAGE

**Dans le cadre d'un parcours 1, 2 ou 3 spectacles accompagné d'une action de sensibilisation (Prix des lycéens ou Killt ou Brûler les planches) :**

6 € par élève et par spectacle soit 6 €, 12 € ou 18 € pour le niveau 6<sup>ème</sup>.

9 € par élève et par spectacle soit 9 €, 18 € ou 27 € de la 5<sup>ème</sup> à la Terminale.

**Participation financière à l'action culturelle choisie pour une classe entière :**

Le prix des lycéens : 200 €

KiLLT : 6 € par élève de 6<sup>ème</sup> ou 9 € par élève de la 5<sup>ème</sup> à la 3<sup>ème</sup>.

Brûler les planches : 70 €



# PARCOURS D'ÉDUCATION ARTISTIQUE ET CULTURELLE

## LE PARCOURS SIMPLE

Aller à la rencontre d'œuvres théâtrales classiques et/ou contemporaines dans un parcours trois spectacles.

### ENGAGEMENT FINANCIER

6 € par élève et par spectacle soit 18 € le parcours 3 spectacles pour le niveau 6<sup>ème</sup>.  
9 € par élève et par spectacle soit 27 € le parcours 3 spectacles de la 5<sup>ème</sup> à la Terminale.

## LA VENUE SIMPLE

Aller à la rencontre d'œuvres théâtrales classiques et/ou contemporaines en choisissant 1 ou 2 spectacles de la programmation.

### ENGAGEMENT FINANCIER

6 € par élève et par spectacle soit 6 €, 12 € pour le niveau 6<sup>ème</sup>.  
9 € par élève et par spectacle soit 9 €, 18 € de la 5<sup>ème</sup> à la Terminale.

## RÈGLEMENTS DES PLACES ET DES FRAIS DE PARTICIPATION À L'ACTION CULTURELLE

Le Quai Centre Dramatique National Angers Pays de la Loire est partenaire du Pass culture <https://pass.culture.fr/> initié par le Ministère de la Culture. Les règlements de billetterie des spectacles et/ou des frais de participation à l'action culturelle peuvent donc être intégralement pris en charge par ce dispositif géré pour les établissements scolaires par ADAGE.

## PRISE EN CHARGE DES TRANSPORTS

Dans le cadre de sa mission de continuité territoriale pour favoriser l'accès aux établissements scolaires les plus éloignés à la culture, et avec le soutien du Conseil départemental, Le Quai CDN s'engage à prendre en charge les déplacements des collèges liés aux spectacles et à l'action culturelle. Pour les lycées éloignés, Le Quai CDN prend en charge les déplacements liés à l'action culturelle. Toutes ces prises en charge des transports se feront dans la limite de l'enveloppe fixée pour ces déplacements.


# SAISON 2024 - 2025



© Pascal Gély

## DOLOROSA, TROIS ANNIVERSAIRES RATÉS

DE REBEKKA KRICHELDORF - MISE EN SCÈNE MARCIAL DI FONZO BO

THÉÂTRE - T900 - (1h50) durée estimée, \*rencontre avec l'équipe artistique \*\*audiodescription 

*La dramaturge Rebekka Kricheldorf, grand nom du théâtre allemand, reprend le schéma et les motifs des Trois Sœurs de Tchekhov avec sensibilité et humour. Transposé dans notre monde contemporain, le malheur de l'inadéquation des êtres au temps présent y gagne une vigueur nouvelle.*

2024 / mar. 01 oct. 20h, mer. 02 oct. 20h\*, jeu. 03 oct. 20h, ven. 04 oct. 20h\*\*  
2025 / mar. 25 fév. 20h, mer. 26 fév. 20h, jeu. 27 fév. 20h, ven. 28 fév. 20h\*\*\*



© Thomas Lende

## MINGA DE UNA CASA EN RUINAS

DE ÉBANA GARÍN CORONEL ET LUIS GUENEL SOTO

spectacle en espagnol (Chili), surtitré en français - THÉÂTRE - T400 (50 MIN)

*Dans une performance créée à partir des sept-cents bardeaux d'une maison en ruines, les artistes chiliens Ébana Garín Coronel et Luis Guenel Soto mènent une expérience intense sur le sens de l'habiter, qui démêle les questions d'identité, de mémoire et de territoire.*

2024 / lun. 14 oct. 20h, ma. 15 oct. 20h



© Francisca Razato

## REMINISCENCIA

DE MALICHO VACA VALENZUEL

spectacle en espagnol (Chili), surtitré en français - THÉÂTRE - Scène de répétition (55 min)

*Mémoire et corps sont au cœur du travail des artistes de la nouvelle génération chilienne, notamment de celui de Malicho Vaca Valenzuela. Reminiscencia nous plonge dans une expérience virtuelle fascinante, entre récit personnel et documentaire.*

2024 / mer. 16 oct. 20h



© Simon Gosselin

## EN APPARENCE

DE ET AVEC TONY MELVIL AVEC THOMAS DEMUYNCK, LAURIANE DURIX, MÉLISSA VANAUBERG  
MUSIQUE THÉÂTRE - T900 - (1h15) à partir de 7 ans

*Dans ce concert théâtralisé où valsent les costumes, les instruments et les styles musicaux, Tony Melvil et sa bande embarquent les enfants dans un voyage sonore tendre et bienveillant où il est question de l'importance d'être soi et de se moquer du regard des autres.*

2024 / mer. 16 oct. 15h, jeu. 17 oct. 10h et 14h15, et ven. 18 oct. 10h



© Luchio Soldavilla

## HAMLET

LIBREMENT ADAPTÉ DE WILLIAM SHAKESPEARE MISE EN SCÈNE CHELA DE FERRARI

THÉÂTRE - T900 - (1h35) spectacle en espagnol (Pérou), surtitré en français

*Que ce soit avec La gaviota adaptée pour non-voyants au Festival d'Avignon 2024 ou cette version d'Hamlet (spectacle qui a beaucoup tourné à l'international) jouée par des personnes atteintes de trisomie, la Péruvienne Chela de Ferrari casse les cadres du théâtre classique sans en négliger sa portée universelle.*


2024 / lun. 04 nov. 20h, mar. 05 nov. 20h

# SAISON 2024 - 2025



© Christophe Reynaud de Lage

## LE PROCESSUS

DE CATHERINE VERLAGUET MISE EN SCÈNE JOHANNY BERT  
THÉÂTRE - T400 - (1h) tout public à partir de 15 ans 

*« C'est pas possible que ça m'arrive à moi ». Claire a 15 ans et elle est enceinte. Elle nous raconte, avec une sensibilité désarmante, les mille questions et émotions qui la dévorent au moment où elle doit faire un choix, pour son corps et pour sa vie.*

2024 / ven. 08 nov. 19h\*



© Victor Tonelli

## PORTRAIT DE L'ARTISTE APRÈS SA MORT

TEXTE ET MISE EN SCÈNE DAVIDE CARNEVALI THÉÂTRE - Scène de répétition et T900 - (1h30)

*Projet d'envergure, le spectacle de Davide Carnevali, auteur italien et artiste associé au Piccolo Teatro di Milano, aborde la terrible question des disparus dans les dictatures du XX<sup>e</sup> siècle à travers une enquête en miroir menée par Marcial Di Fonzo Bo sur le régime militaire argentin en 1978 et nazi en 1941.*

2025 / lun. 28 avr. 19h, mar. 29 avr. 19h, lun. 5 mai 20h, mar. 06 mai 20h

CREATION  
CDN ANGERS



© Axelle de Russé

## LA TENDRESSE

CONCEPTION ET MISE EN SCÈNE JULIE BERÈS  
THÉÂTRE - T900 - (1h45)

*Après le magistral Désobéir qui porte la parole d'un groupe de jeunes femmes, Julie Berès donne une voix à des hommes qui se sont émancipés des injonctions de virilité et des attendus de leurs familles ou de la société.*

2024 / mar. 12 nov. 20h\*, mer. 13 nov. 20h



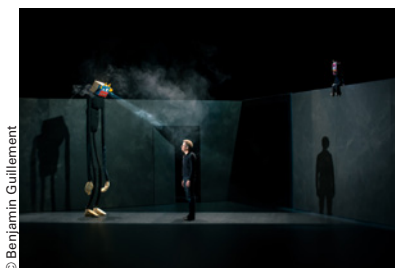
© Mathilda Oim

## CÉCILE

MISE EN SCÈNE MARION DUVAL  
THÉÂTRE - T400 - (3h) à partir de 16 ans

*Marion Duval invite sur scène son amie Cécile Laporte, porno-activiste, militante, clown d'hôpital... Commence alors la folle évocation des mille vies d'une femme bien décidée à vouloir changer le monde.*

2024 / jeu. 14 nov. 20h



© Benjamin Guillemin

## VERS LES MÉTAMORPHOSES

CONCEPTION ÉTIENNE SAGLIO  
CIRQUE MAGIE - T900 - (1h) à partir de 8 ans

*Figure incontournable de la magie nouvelle, Étienne Saglio revient au Quai avec une nouvelle création poétique et fascinante, qui promet de nous enchanter. Un spectacle aérien où la métamorphose est reine.*

2024 / mer. 20 nov. 20h, jeu. 21 nov. 14h15 et 19h, ven. 22 nov. 10h



# SAISON 2024 - 2025



© Eugenia Kais

## LOS DÍAS AFUERA

CONCEPTION ET MISE EN SCÈNE LOLA ARIAS

THÉÂTRE - T900 - (1h45) spectacle en espagnol (Argentine), surtitré en français

*L'actrice, écrivaine, metteuse en scène argentine Lola Arias mène depuis le début des années 2000 une carrière internationale. Dans cette pièce documentaire et musicale invitée au Festival d'Avignon 2024, elle impose une fois de plus sa marque singulière.*

2024 / mer. 27 nov. 20h, jeu. 28 nov. 20h



© Simon Gosselin

## QUAND J'ÉTAIS PETITE JE VOTERAI

DE BORIS LE ROY, MISE EN SCÈNE ÉMILIE CAPLIEZ 

THÉÂTRE - T400 - (50 min) à partir de 9 ans

*Quand j'étais petite je voterai, sous couvert de fable humoristique menée tambour battant, se révèle être un véritable petit précis de démocratie et pose in fine une question essentielle aux jeunes comme aux moins jeunes : c'est quoi être citoyen ?*

2024 / jeu. 28 nov. 10h et 14h15, ven. 29 nov. 10h et 19h, sam. 30 nov. 16h



© Meïjé Legros

## MEMORY OF MANKIND, MÉMOIRE DE L'HUMANITÉ

TEXTE ET MISE EN SCÈNE MARCUS LINDEEN,

CONCEPTION MARCUS LINDEEN ET MARIANNE SÉGOL

THÉÂTRE - T400 - (1h20)

*À partir du projet fou d'un céramiste autrichien, le public est convié à un voyage dans la mémoire. Mais que voulons-nous transmettre de notre monde à nos descendants ? Qu'est-ce qui mérite d'être conservé ou oublié ?*

2024 / mer. 04 déc. 20h, jeu. 05 déc. 20h\*

ARTISTES ASSOCIÉ.ES 



© Nouveau Théâtre Populaire

## NOTRE COMÉDIE HUMAINE

D'APRÈS HONORÉ DE BALZAC

THÉÂTRE - T900

*Après s'être attaquée à Molière dans sa remarquable trilogie, la troupe du Nouveau Théâtre Populaire plonge avec frénésie dans l'œuvre tentaculaire de Balzac. Un spectacle-fluve qui dit dans l'allégresse la beauté et la violence du monde.*

mer. 11 déc. 20h (1h20) LES BELLES ILLUSIONS DE LA JEUNESSE\*\*

jeu. 12 déc. 20h (1h50)\* ILLUSIONS PERDUES\*

ven. 13 déc. 20h (1h40) SPLENDEURS ET MISÈRES DES COURTISANES\*\*

sam. 14 déc. 15h (6h30) TRILOGIE\*\* intégrale 3 spectacles\*

ARTISTES ASSOCIÉ.ES 



© Tristan Jeanne Vaies

## M COMME MÉLIÈS

À PARTIR DE FILMS ET ÉCRITS DE G. MÉLIÈS MISE EN SCÈNE ÉLISE VIGIER, MARCIAL DI FONZO BO

THÉÂTRE - T900 - (1h20) à partir de 7 ans

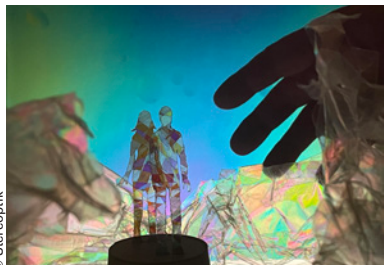
*Vibrant hommage à l'un des pionniers du cinéma, M comme Méliès nous plonge dans l'époque folle et troublée qui a donné naissance au Septième Art. Un grand et foisonnant spectacle, dans lequel le féerique côtoie le burlesque pour nous donner à voir comment l'art se fabrique.*

2024 / ven. 20 déc. 19h

2025 / lun. 06 jan. 19h, mar. 7 jan. 10h & 14h15

PRODUCTION CDN ANGERS 

# SAISON 2024 - 2025



© Stereoptik

## ANTICHAMBRE

CONCEPTION ET INTERPRÉTATION JEAN-BAPTISTE MAILLET ET ROMAIN BERMOND  
POÈME VISUEL ET MUSICAL - T400 - (50 min) à partir de 9 ans

*Quand les arts plastiques, l'animation et la musique se rejoignent et s'entremêlent sous la baguette du duo Stereoptik, c'est toute la magie de l'art qui se construit en direct sous nos yeux.*

2025 / ven. 10 jan. 19h, sam. 11 jan. 16h



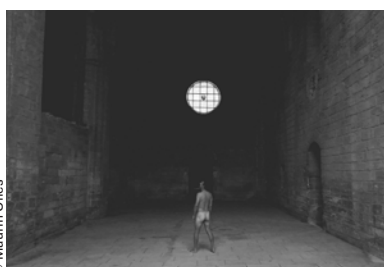
© Chris Van der Burght

## COUP FATAL

UNE PIÈCE DE FABRIZIO CASSOL, ALAIN PLATEL, RODRIGUEZ VANGAMA  
MUSIQUE DANSE - T900 - (1h50)

*Convoquer un orchestre de treize musiciens de Belgique et de Kinshasa pour revisiter des morceaux baroques, c'est aussi exubérant qu'évident ! Dix ans après la création de leur jubilatoire Coup Fatal, Alain Platel, Fabrizio Cassol et Rodriguez Vangama en proposent une version inédite.*

2025 / jeu. 16 jan. 20h, ven. 17 jan. 20h\*



© Maurin Ollès

## ET J'EN SUIS LÀ DE MES RÊVERIES

D'APRÈS « RABALAIRE » D'ALAIN GUIRAUDIE, MISE EN SCÈNE, RÉALISATION MAURIN OLLÈS  
THÉÂTRE - T400 - (1h45)

*Complices de théâtre, Maurin Ollès et Pierre Maillat s'attaquent à Rabalaire, roman monumental du cinéaste Alain Guiraudie, une œuvre de désir, de rêve et de mort. Cette première adaptation théâtrale est aussi un tendre hommage de deux « cinéfilms ».*

2025 / lun. 20 jan. 20h, mar. 21 jan. 20h



© Simon Gosselin

## LA RÉPONSE DES HOMMES

TEXTE ET MISE EN SCÈNE TIPHAINÉ RAFFIER  
THÉÂTRE - T900 - (3h20) avec entracte

*Comment parler aujourd'hui de la bonté ? La question est au cœur de la fresque théâtrale de Tiphaine Raffier, artiste associée au Quai CDN. Une pièce d'art total où la musique défendue sur scène par l'ensemble Miroirs Étendus tient un rôle majeur.*

2025 / mer. 29 jan. 20h, jeu. 30 jan. 20h\*, ven. 31 jan. 20h

ARTISTES ASSOCIÉS



© Christophe Raynaud de Lage

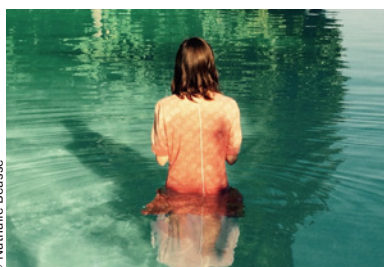
## OISEAU

TEXTE, ADAPTATION ET MISE EN SCÈNE ANNA NOZIÈRE

THÉÂTRE - T400 - (1h05) à partir de 9 ans 


*Quand une petite bande d'écoliers cherche à communiquer avec l'au-delà, c'est toute la communauté des adultes qui s'affole et en perd son latin. Un spectacle poétique et émouvant qui prend le parti des enfants, et de la vie.*

2025 / mer. 29 jan. 10h, jeu. 30 jan. 14h15 & 19h



© Nathalie Béasse

## VELVET

MISE EN SCÈNE NATHALIE BÉASSE  
THÉÂTRE - Scène de répétition - (1h20) 

*Fresque en quatre dimensions, velvet se regarde comme le déploiement poétique d'un univers plastique, l'exploration des zones intimes et secrètes de l'espace théâtral par la singulière créatrice associée au Quai CDN Nathalie Béasse.*

2025 / mer. 05 fév. 20h, jeu. 06 fév. 20h\*\*

ARTISTES ASSOCIÉS





# SAISON 2024 - 2025



© Christophe Raynaud de Lage

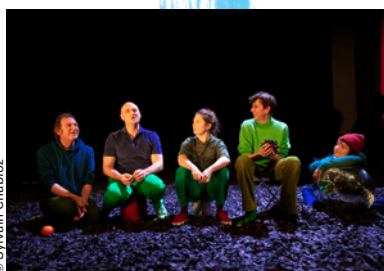
## ART.13

CONCEPTION PHIA MÉNARD, COMPAGNIE NON NOVA

THÉÂTRE DANSE - T900 - (1h10)

*Fidèle à Phia Ménard depuis des années, Le Quai accueille son « aventure auditive et visuelle », un solo dansé à la puissance plastique qui en interrogeant la notion de frontière, déboulonne le patriarcat et nous invite à rêver à d'autres chemins.*

2025 / mer. 05 fév. 20h, jeu. 06 fév. 20h\*



© Sylvain Chaboz

## LE NOM DES CHOSES

MISE EN SCÈNE ET DIRECTION ARTISTIQUE MURIEL IMBACH, CIE LA BOCCA DELLA LUNA

THÉÂTRE - T400 - (1h) à partir de 7 ans

*La faculté d'étonnement des enfants est infinie, et la compagnie La Bocca della Luna y puise un matériau propice à ses spectacles pour le jeune public dans lesquels on rit et on réfléchit, ensemble.*

2025 / mer. 05 fév. 18h, jeu. 6 fév. 10h, vend. 7 fév. 10h, sam. 08 fév. 16h



© Christophe Renaud Delage

## OASIS LOVE

DE SONIA CHIAMBRETTO

THÉÂTRE - T400 - (1h20)

*Pourquoi l'apparition des forces de l'ordre dans les cités provoque-t-elle la course des jeunes et des policiers ? Sonia Chiambretto, une des plus grandes dramaturges d'aujourd'hui, explore la puissance poétique de la course-poursuite d'une jeunesse qui trouve son souffle dans cette chose qui fait tourner le monde : l'amour.*

2025 / mar. 25 fév. 20h, mer. 26 fév. 20h\*, jeu. 27 fév. 20h

ARTISTES ASSOCIÉS



© Edmund Blair Leighton

## LES FAUSSES CONFIDENCES

DE MARIVAUX, MISE EN SCÈNE ALAIN FRANÇON

THÉÂTRE - T900 - (1h45)

*Connu notamment pour avoir fait découvrir les textes d'Edward Bond, Alain Françon, parmi les metteurs en scène les plus importants du paysage théâtral actuel, nous présente l'un des chefs-d'œuvre de Marivaux, Les Fausses Confidences.*

2025 / mar. 04 mars 20h, mer. 05 mars 20h\*, jeu. 06 mars 20h\*\*



© C. Ablain

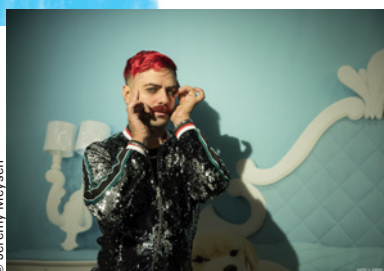
## GUS

CONCEPTION ET JEU SÉBASTIEN BARRIER

THÉÂTRE - Scène de répétition - (1h) à partir de 10 ans

*Gus c'est le portrait d'un chat boiteux, pas hyper-cool, un rien zinzin, bancal, limite dangereux. Sébastien Barrier livre une épopée musicale et animée, maligne et sensible, qui donne une bonne occasion de parler des humains et de leurs fêlures.*

2025 / mar. 04 mars 10h & 14h15, mer. 05 mar. 19h



© Jérémy Meysen

## LES FORTERESSES

TEXTE ET MISE EN SCÈNE GURSHAD SHAHEMAN

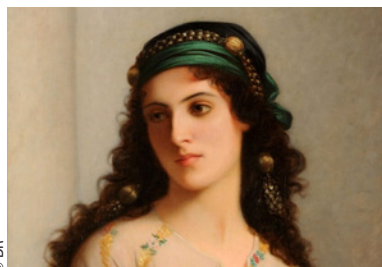
THÉÂTRE - T400 - (3h)

*Adeptes d'un théâtre autofictionnel, Gurshad Shaheman, artiste associé au Quai CDN, poursuit sa quête d'identité et sa lecture intime du monde en mettant en scène trois femmes de sa famille qui disent avec le souffle de la fable un demi-siècle d'émancipation des Iraniennes.*

2025 / lun. 17 mars 20h, mar. 18 mars 20h

ARTISTES ASSOCIÉS

# SAISON 2024 - 2025



© DR

## BÉRÉNICE

DE JEAN RACINE, MISE EN SCÈNE JEAN-RENÉ LEMOINE

THÉÂTRE - T900 - (2h20) durée estimée

*En mettant en scène la pièce Bérénice de Jean Racine, Jean-René Lemoine parcourt, par le langage, la dimension transgressive de l'excès amoureux.*

2025 / mer. 02 avr. 20h\*, jeu. 03 avr. 20h



© Marc Domage

## UNE AUTRE HISTOIRE DU THÉÂTRE

CONCEPTION FANNY DE CHAILLÉ

THÉÂTRE - T400 - (1h) tout public à partir de 13 ans

*Pour raconter l'histoire du théâtre en une heure, sans artifice, en choisissant de s'adresser à tous les publics, il faut s'y prendre autrement. C'est tout l'enjeu de la nouvelle création de Fanny de Chaillé, nouvelle directrice du Théâtre national Bordeaux Aquitaine, et de ses quatre actrices et acteurs.*

2025 / jeu. 03 avr. 14h15 et 20h, 

mar. 01 avr. 20h réservé aux classes participantes du Printemps des lycées



© Vanessa Rabade

## LE CŒUR DU MAL

DE MARÍA NEGRONI, MISE EN SCÈNE ALEJANDRO TANTANIAN

THÉÂTRE - T400 - (1h)

*Diva et clownesse, l'immense Marilú Marini fait entendre pour la première fois en France un texte d'inspiration autobiographique de sa compatriote et contemporaine, l'écrivaine argentine María Negroni, sur l'amour impossible entre une mère et sa fille.*

2025 / mar. 22 avr. 19h, mer. 23 avr. 19h, jeu. 24 avr. 19h

CRÉATION  
CDN ANGERS



© DR

## IL S'EN VA, PORTRAIT DE RAOUL (2)

DE PHILIPPE MINYANA, MISE EN SCÈNE MARCIAL DI FONZO BO

THÉÂTRE - T400 - (1h)

*Après Portrait de Raoul (1) l'écrivain Philippe Minyana nous délivre la suite du diptyque consacré à l'incomparable comédien Raoul Fernandez, source d'inspiration. Aujourd'hui Raoulita s'apprête à faire un nouveau voyage tout aussi magique que ceux qui ont jalonné sa vie d'artiste : Rejoindre sa maman Betty, au ciel.*

2025 / mar. 22 avr. 21h, mer. 23 avr. 21h, jeu. 24 avr. 21h

CRÉATION  
CDN ANGERS




© Christophe Raynaud de Lage

## CONVERSATION ENTRE JEAN ORDINAIRES

DE LAËTITIA AJANOHUN, MISE EN SCÈNE JEAN-FRANÇOIS AUGUSTE

THÉÂTRE - HORS LES MURS - THV Saint-Barthélemy-d'Anjou (1h)

*L'autrice Laëtitia Ajanohun a écrit un dialogue facétieux à partir de l'amitié qui unit ses deux modèles, et en tire une ode à la transmission réciproque, témoignant joyeusement et positivement de l'inclusivité des personnes en situation de handicap.*

2025 / mer. 23 avr. 20h30, jeu. 24 avr. 20h30 



© Christophe Raynaud de Lage

## ARCADIE

DE EMMANUELLE BAYAMACK-TAM, MISE EN SCÈNE SYLVAIN MAURICE  
THÉÂTRE - HORS LES MURS - Théâtre du Champ de Bataille (1h10)

*L'écrivaine Emmanuelle Bayamack-Tam écrit sa première pièce, Le Triomphe, en 2005. Son roman Arcadie, prix du Livre Inter 2019, est adapté ici sous la forme d'un monologue jubilatoire, étranger à toutes les normes, rebelle à toutes les injonctions.*

2025 / lun. 28 avr. 19h





## UNE VIE D'ACTEUR

DE TANGUY VIEL, MISE EN SCÈNE ÉMILIE CAPLIEZ

THÉÂTRE - T400 - (1h20)

*L'écrivain Tanguy Viel a écrit pour Pierre Maillet, fondateur des Lucioles avec Marcial Di Fonzo Bo et Elise Vigier, un roman d'apprentissage sous forme de monologue de théâtre. L'histoire d'un enfant qui aimait le cinéma au point de devenir comédien, et de confondre ses souvenirs avec les films qui l'ont fait grandir.*

2025 / mar. 29 avr. 21h, mer. 30 avr. 21h

## ESQUIF (À FLEUR D'EAU)

TEXTE ET MISE EN SCÈNE ANAIS ALLAIS BENBOUALI

THÉÂTRE MUSIQUE - Studio de création - (45 min) à partir de 8 ans 

*Dans Esquif (à fleur d'eau), c'est la mer Méditerranée qui s'adresse à nous, nous contant les histoires de ces candidats à l'exil prêts à prendre tous les risques pour accéder à un monde meilleur. Un délicat spectacle rempli d'humanité.*

2025 / lun. 28 avr. 18h, mar. 29 avr. 10h

## NAGEUSE DE L'EXTRÊME, PORTRAIT D'UNE JEUNE FEMME GIVRÉE

TEXTE ET MISE EN SCÈNE ÉLISE VIGIER, À PARTIR DES RÉCITS DE MARION JOFFLE

THÉÂTRE - Scène de répétition - (1h15)

*De la rencontre de la metteuse en scène Élise Vigier avec la nageuse de l'extrême Marion Joffle est né un spectacle de théâtre à fleur de peau, où performance, endurance, souffrance des corps, épreuves et goût de la vie se répondent en miroir.*

2025 / mer. 14 mai 20h\*

## BIRDS ON A WIRE, LE CHANT DES OISEAUX

VIOLONCELLE ET VOIX DOM LA NENA, VOIX ROSEMARY STANDLEY ET LA MAÎTRISE DES PAYS DE LA LOIRE, DIRECTION PIERRE-LOUIS BONAMY


MUSIQUE - T900 - (1h30)

*Plus de dix ans après la création de leur duo touché par la grâce, la chanteuse au timbre unique Rosemary Standley et la violoncelliste Dom La Nena continuent leur traversée d'un répertoire varié en compagnie cette fois de la Maîtrise des Pays de la Loire.*

2025 / ven. 16 mai 20h\*

## NOS MATINS INTÉRIEURS



COLLECTIF PETIT TRAVERS ET QUATUOR DEBUSSY

CIRQUE MUSIQUE - T900 - (1h20) à partir de 7 ans 

*Grande pièce pour dix jongleurs et jongleuses et quatre musiciens, Nos matins intérieurs déambule au cœur de la pratique circassienne elle-même et interroge en corps et en mots ce qui relie le groupe à l'individu.*

2025 / mar. 20 mai 14h15 & 19h, mer. 21 mai 19h

## HUELLAS

CIE HOLD UP AND CO, MISE EN SCÈNE OLIVIER MEYROU  

CIRQUE - (50 min) à partir de 6 ans - HORS LES MURS - ASEA La Marmitière, St-Barthélemy-d'Anjou. En extérieur

*Au son d'un tambour lointain, Fernando González Bahamóndez et Matias Pilet font corps avec l'argile. Une expérience acrobatique lumineuse, qui remonte les traces de nos ancêtres pour répondre de manière facétieuse à nos questions existentielles.*

2025 / jeu. 22 mai 21h, ven. 23 mai 21h

## LE BEAU MONDE

CRÉATION COLLECTIVE DE ARTHUR AMARD, RÉMI FORTIN, SIMON GAUCHET, BLANCHE RIPOCHE, SUR UNE IDÉE ORIGINALE DE RÉMI FORTIN

THÉÂTRE - FORUM - (1h)

*Que voudrait-on que les générations futures retiennent de notre quotidien ? Œuvre d'anthropologie fantaisiste, cérémonie poétique ou rituel de mémoire subjectif, Le Beau Monde consigne la beauté de nos mythologies contemporaines.*

2025 / jeu. 05 juin 20h



# FICHE DE CANDIDATURE AU JUMELAGE

## NOUS SOLLICITONS POUR UNE CLASSE

Un Parcours EAC d'1, 2 ou 3 spectacles + 1 action de sensibilisation :

Merci de bien vouloir indiquer l'action souhaitée :

- Prix des lycéens du Quai
- KiLLT pour « Ki Lira Le Texte ? »
- Brûler les planches

Choix des spectacles et calendrier des créneaux possibles pour l'action retenue à partir du **5 septembre**

### ENGAGEMENT FINANCIER

Spectacle :

6 € par élève et par spectacle (6 €, 12 € ou 18 €) pour le niveau 6<sup>ème</sup>.

9 € par élève et par spectacle (9 €, 18 €, ou 27 €) à partir du niveau 5<sup>ème</sup> jusqu'à la Terminale.

### PARTICIPATION À L'ACTION CULTURELLE :

Le prix des lycéens du Quai : 200 € par classe

Brûler les planches : 70 € par classe

KILLT : 6 € ou 9 € par élève.

À noter Le Quai CDN est partenaire du Pass Culture. Les réglemens liés à la billetterie et à l'action culturelle peuvent donc être effectués via le dispositif « Part collective du Pass Culture » ou sur ADAGE.

### COORDONNÉES DE L'ÉTABLISSEMENT

Nom de l'établissement : .....

Commune : .....

Nom du chef d'établissement : .....

Merci de bien vouloir indiquer les coordonnées du/de la enseignant-e ou des enseignant-e-s concerné-e-s.

	Enseignant-e 1	Enseignant-e 2
NOM		
Prénom		
Discipline enseignée		
N° téléphone		
Adresse mail		

Niveau de classe présenti :

Nombre d'élèves présenti :

### CONDITIONS D'INSCRIPTION

Le projet s'adresse aux collèges et lycée publics et privés de Maine-et-Loire, à partir de la 6<sup>ème</sup>.

Pour répartir au mieux sur tout le territoire de Maine-et-Loire ces différentes actions, nous limiterons dans une première sélection à une classe par établissement l'attribution de ces PEAC. Après étude de l'ensemble des demandes, nous verrons s'il reste des places disponibles pour d'autres classes d'un même établissement.

### TRANSPORTS

#### Collège

Dans la limite de son budget alloué à la prise en charge des déplacements Le Quai CDN assure le financement des allers-retours du/des spectacles et de l'action culturelle, avec le soutien du Conseil départemental de Maine et Loire.

#### Lycée

Dans la limite de son budget alloué à la prise en charge des déplacements Le Quai CDN assure le financement transports liés à l'action culturelle. Les déplacements liés aux spectacles sont à la charge des établissements scolaires.

### PROCÉDURE

La fiche de candidature est à renvoyer **au plus tard le 9/09/24 par google form sur notre site : <https://www.lequai-angers.eu>** ou par courrier, par mail aux coordonnées suivantes :

**Emmanuel Bretonnier**

Responsable des relations avec le public du second degré

**LE QUAI CENTRE DRAMATIQUE NATIONAL**

17 rue de la Tannerie

CS 30114 - 49101 Angers Cedex 02

[emmanuel.bretonnier@lequai-angers.eu](mailto:emmanuel.bretonnier@lequai-angers.eu)

### ENGAGEMENT DE L'ÉTABLISSEMENT SCOLAIRE

Le collège ou le lycée assure la logistique des actions prévues au sein de l'établissement :

- mise à disposition et aménagement des salles pour le bon déroulement des ateliers,
- aménagement des emplois du temps,
- participation des enseignant-e-s à l'encadrement des actions au sein de l'établissement ou au Quai.