



CDN ANGERS

ACCESSIBILITÉ

SPECTACLES ACCESSIBLES AUX PERSONNES
EN SITUATION DE HANDICAP
SAISON 2024-2025

LE QUAI CENTRE DRAMATIQUE NATIONAL
ANGERS PAYS DE LA LOIRE
MARCIAL DI FONZO BO

CONTACTS

accessibilite@lequai-angers.eu
SÉVERINE HAMELIN - 02 44 01 22 48
severine.hamelin@lequai-angers.eu

JULIEN VILLENEUVE-PASQUIER - 02 41 22 20 25
julien-villeneuvepasquier@lequai-angers.eu



Aujourd'hui, plus de 500 000 personnes sont concernées par un handicap dans la région des Pays de la Loire.

Ce sont 500 000 personnes pour lesquelles l'accès à la culture est un droit essentiel.

Dans ce contexte et dans une volonté d'égalité aux droits culturels et d'inclusion, Le Quai CDN, depuis son ouverture en 2007, œuvre pour une meilleure accessibilité des spectacles.

Diverses initiatives sont déployées pour atteindre cet objectif. Tout au long de l'année des représentations complétées en audiodescription pour les publics malvoyants ainsi que des spectacles adaptés en langue des signes française pour les publics sourds sont mis en place. L'accompagnement et l'accueil des groupes en situation de handicap mental et psychique sont également au cœur de nos préoccupations.

Par ailleurs, Le Quai met à disposition des casques ou des boucles magnétiques pour chaque spectacle. Et depuis 2019, le CDN a fait l'acquisition de « gilets vibrants » qui sont proposés sur certains spectacles.

Tout ce matériel est disponible à la billetterie le soir des spectacles.

L'accessibilité du bâtiment est également un élément fondamental pour garantir l'accès au spectacle, c'est pourquoi Le Quai dispose d'ascenseurs et d'emplacements réservés très bien placés pour les spectateurs à mobilité réduite dans toutes les salles de spectacle.

Vous êtes en situation de handicap, représentant d'association ou travaillez dans un établissement médico-social, nous vous invitons à nous contacter pour choisir ensemble les spectacles les plus adaptés, organiser une visite ou un accueil spécifique, ou tout simplement pour échanger.

AD AUDIODESCRIPTION



Réalisation Accès Culture

Dolorosa ven. 4 oct.

velvet jeu. 6 fév.

Les fausses confidences jeu. 6 mar.

Une autre histoire de théâtre jeu. 3 avr.



SPECTACLES NATURELLEMENT

ACCESSIBLES aux personnes en situation de handicap visuel

Dafné Kritharas mer. 20 nov.

Françoiz Breut sam. 1 mar.

Birds on a Wire ven. 16 mai

LANGUE DES SIGNES FRANÇAISE LSF



Réalisation Accès Culture

Conversations entre Jean ordinaires

représentation adaptée par Yoann Robert
jeu. 24 avr.



SPECTACLES ACCESSIBLES AUX PERSONNES EN SITUATION DE HANDICAP MENTAL

En apparence mer. 16 oct.

Antichambre ven. 10 jan. sam. 11 jan.

Le nom des choses mer. 05 fév. sam. 08 fév.



SPECTACLES NATURELLEMENT ACCESSIBLES

aux personnes sourdes ou malentendantes

Antichambre

Tout/rien

Sous la surface

Nos matins intérieurs

Huellas



BOUCLE MAGNÉTIQUE

Le Quai propose un système de boucles d'induction magnétique individuelles et de casques d'amplification permettant de mieux profiter des spectacles (sur demande à la billetterie). La billetterie est également équipée d'une boucle magnétique.



GILETS VIBRANTS

Le Quai est équipé de 10 gilets vibrants à destination du public sourd ou malentendant. Ces gilets, distribués en France par la société Timmpi, traduisent la musique en vibrations (pour certains spectacles).

SAISON 2024 - 2025



DOLOROSA, TROIS ANNIVERSAIRES RATÉS

DE REBEKKA KRICHELDORF - MISE EN SCÈNE MARCIAL DI FONZO BO

THÉÂTRE - T900 - (1h50) durée estimée,
audiodescription - à partir de 15 ans

La dramaturge Rebekka Kricheldorf, grand nom du théâtre allemand, reprend le schéma et les motifs des Trois Sœurs de Tchekhov avec sensibilité et humour. Transposé dans notre monde contemporain, le malheur de l'inadéquation des êtres au temps présent y gagne une vigueur nouvelle.

ven. 04 oct. 20h



EN APPARENCE

DE ET AVEC TONY MELVIL AVEC THOMAS DEMJYNCK, LAURIANE DURIX, MÉLISSA VANAUBERG
MUSIQUE THÉÂTRE - T900 - (1h15) à partir de 7 ans

Dans ce concert théâtralisé où valsent les costumes, les instruments et les styles musicaux, Tony Melvil et sa bande embarquent les enfants dans un voyage sonore tendre et bienveillant où il est question de l'importance d'être soi et de se moquer du regard des autres.

mer. 16 oct. 15h

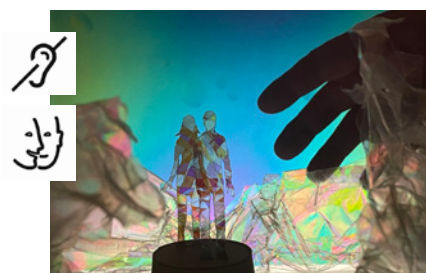


DAFNÉ KRITHARAS - VARKA

MUSIQUE - T400 - (1h30)

Dafné Kritharas ressuscite, de sa voix ensorcelante et puissante, rebetiko, complaintes judéo-espagnoles ou chants traditionnels turcs. Un voyage en Méditerranée d'une intensité rare, mené avec authenticité par la chanteuse et compositrice franco-grecque.

mer. 20 nov. 20h

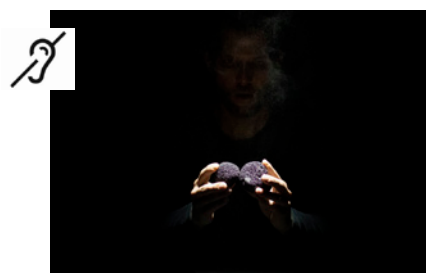


ANTICHAMBRE

CONCEPTION ET INTERPRÉTATION JEAN-BAPTISTE MAILLET ET ROMAIN BERMOND
POÈME VISUEL ET MUSICAL - T400 - (50 min) à partir de 9 ans

Quand les arts plastiques, l'animation et la musique se rejoignent et s'entremêlent sous la baguette du duo Stereoptik, c'est toute la magie de l'art qui se construit en direct sous nos yeux.

ven. 10 jan. 19h, sam. 11 jan. 16h



TOUT/RIEN

DE ET AVEC ALEXIS ROUVRE

CIRQUE - SCÈNE DE RÉPÉTITION - (55 min) à partir de 7 ans

Dans Tout / Rien, Alexis Rouvre joue avec notre perception du temps. Et la chamboule. Du « cirque d'objets » où l'on s'émerveille des mouvements subtils provoqués par ce jongleur atypique et virtuose.

sam. 18 jan. 15h & 18h

SAISON 2024 - 2025



LE NOM DES CHOSES

MISE EN SCÈNE ET DIRECTION ARTISTIQUE MURIEL IMBACH, CIE LA BOCCA DELLA LUNA

THÉÂTRE - T400 - (1h) à partir de 7 ans

La faculté d'étonnement des enfants est infinie, et la compagnie La Bocca della Luna y puise un matériau propice à ses spectacles pour le jeune public dans lesquels on rit et on réfléchit, ensemble.

mer. 05 fév. 18h, sam. 08 fév. 16h



VELVET

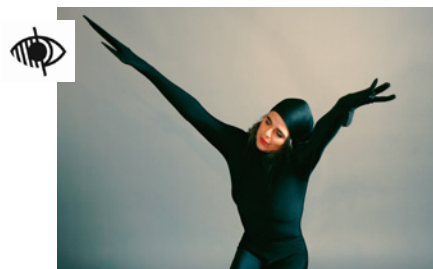
MISE EN SCÈNE NATHALIE BÉASSE

THÉÂTRE - Scène de répétition - (1h20) - à partir de 14 ans

Fresque en quatre dimensions, velvet se regarde comme le déploiement poétique d'un univers plastique, l'exploration des zones intimes et secrètes de l'espace théâtral par la singulière créatrice associée au Quai CDN Nathalie Béasse.

jeu. 06 fév. 20h

ARTISTES
ASSOCIÉES



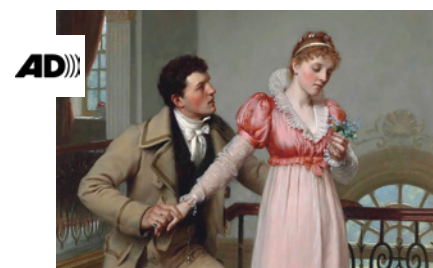
FRANÇOIZ BREUT

VIF !

MUSIQUE - T400 (1h30)

La chanteuse et compositrice à la voix pure François Breut fait de son huitième album, Vif !, une symphonie organique et sensorielle qui trouve son inspiration dans la forêt. Un hymne à la nature et à la beauté.

sam. 01 mars 20h



LES FAUSSES CONFIDENCES

DE MARIVAUX, MISE EN SCÈNE ALAIN FRANÇON

THÉÂTRE - T900 - (1h45) - à partir de 15 ans

Connu notamment pour avoir fait découvrir les textes d'Edward Bond, Alain Françon, parmi les metteurs en scène les plus importants du paysage théâtral actuel, nous présente l'un des chefs-d'œuvre de Marivaux, Les Fausses Confidences.

jeu. 06 mars 20h



SOUS LA SURFACE

CONCEPTION CORALIE MANIEZ 

THÉÂTRE ARTS PLASTIQUES - T400 - (55 min) à partir de 7 ans

Mêlant arts plastiques, gestes, sons et lumières, Sous la surface est une immersion poétique qui fait l'éloge de la tentative et emporte les spectateurs avec bonheur au-delà des apparences.

mer. 05 mars 18h, sam. 08 mars 16h



UNE AUTRE HISTOIRE DU THÉÂTRE

CONCEPTION FANNY DE CHAILLÉ

THÉÂTRE - T400 - (1h) à partir de 13 ans

Pour raconter l'histoire du théâtre en une heure, sans artifice, en choisissant de s'adresser à tous les publics, il faut s'y prendre autrement. C'est tout l'enjeu de la nouvelle création de Fanny de Chaillé, nouvelle directrice du Théâtre national Bordeaux Aquitaine, et de ses quatre actrices et acteurs.

jeu. 03 avr. 20h

SAISON 2024 - 2025



LES SIESTES ACOUSTIQUES DE BASTIEN LALLEMANT

MUSIQUE - Scène de répétition (1h) - à partir de 15 ans

Un auteur/une autrice, quelques musiciens/musiciennes bien choisis et une installation confortable, voilà la formule des Siestes Acoustiques désormais fameuses imaginées par Bastien Lallemand. Un moment suspendu et une expérience de détente inédite !

sam. 05 avr. 14h30 & 17h



CONVERSATION ENTRE JEAN ORDINAIRES

DE LAËTITIA AJANOHUN, MISE EN SCÈNE JEAN-FRANÇOIS AUGUSTE

THÉÂTRE - HORS LES MURS - THV Saint-Barthélemy-d'Anjou (1h)
à partir de 14 ans

L'autrice Laëtitia Ajanohun a écrit un dialogue facétieux à partir de l'amitié qui unit ses deux modèles, et en tire une ode à la transmission réciproque, témoignant joyeusement et positivement de l'inclusivité des personnes en situation de handicap.

Représentation adaptée en langue des signes française par Yoann Robert
jeu. 24 avr. 20h30



BIRDS ON A WIRE, LE CHANT DES OISEAUX

VIOLONCELLE ET VOIX DOM LA NENA, VOIX ROSEMARY STANDLEY
ET LA MAÎTRISE DES PAYS DE LA LOIRE, DIRECTION PIERRE-LOUIS BONAMY

MUSIQUE - T900 - (1h30)

Plus de dix ans après la création de leur duo touché par la grâce, la chanteuse au timbre unique Rosemary Standley et la violoncelliste Dom La Nena continuent leur traversée d'un répertoire varié en compagnie cette fois de la Maîtrise des Pays de la Loire.

ven. 16 mai 20h



NOS MATINS INTÉRIEURS

COLLECTIF PETIT TRAVERS ET QUATUOR DEBUSSY

CIRQUE MUSIQUE - T900 - (1h20) à partir de 7 ans

Grande pièce pour dix jongleurs et jongleuses et quatre musiciens, Nos matins intérieurs déambule au cœur de la pratique circassienne elle-même et interroge en corps et en mots ce qui relie le groupe à l'individu.

mar. 20 mai 19h, mer. 21 mai 19h



HUELLAS

CIE HOLD UP AND CO, MISE EN SCÈNE OLIVIER MEYROU

CIRQUE - (50 min) à partir de 6 ans - HORS LES MURS - ASEA La Marmitière,
St-Barthélemy-d'Anjou. En extérieur

Au son d'un tambour lointain, Fernando González Bahamóndez et Matias Pilet font corps avec l'argile. Une expérience acrobatique lumineuse, qui remonte les traces de nos ancêtres pour répondre de manière facétieuse à nos questions existentielles.

jeu. 22 mai 21h, ven. 23 mai 21h, sam. 24 mai 21h




CDN ANGERS

INFOS

BILLETTERIE 02 41 22 20 20

du mardi au vendredi 13h/19h, samedi 15h/18h sur place et par téléphone
jusqu'à l'heure de la représentation
dimanches et jours fériés si des spectacles ont lieu,
1h avant le spectacle et jusqu'à l'heure de la représentation.

RERPRÉSENTATIONS SCOLAIRES pour les spectacles jeunes publics 
des représentations supplémentaires sont programmées en semaine,
pour plus d'informations n'hésitez pas à nous contacter.

EN LIGNE le site lequai-angers.eu regroupe programmation,
interviews, vidéos, programmes de salle, fiches jeune public,
dossiers pédagogiques et vos informations de billetterie...

FONDS DOCUMENTAIRE, est une bibliothèque spécialisée autour du théâtre
(pièces, ouvrages généraux...). Vous pouvez consulter sur place ou emprunter les ouvrages.
Pour y avoir accès, merci de réserver un créneau sur l'adresse mail :
fonds.documentaire@lequai-angers.eu

ADRESSES

PUBLIC

Cale de la Savatte, Angers

ADMINISTRATION

Le Quai CDN 02 44 01 22 22

17, rue de la Tannerie – CS 30114 – 49101 ANGERS CEDEX 02

Inscrivez-vous à la newsletter pour être informé des actualités.