

ODÉON THÉÂTRE DE L'EUROPE

**Votre événement
à l'Odéon**

Location d'espaces

L'Odéon, un lieu unique

Privatisez le Théâtre de l'Odéon et ouvrez les portes d'un des plus beaux théâtres de Paris. Ses deux salles et la variété de ses espaces sauront accueillir votre événement : cocktails, dîners, tournages, défilés, spectacles, conférences, réunions... Nos équipes sont à votre disposition pour vous accompagner.

Un théâtre au cœur de la création

Depuis plus de deux siècles, l'Odéon est un théâtre emblématique qui se veut le reflet de son époque. Au centre de la création artistique contemporaine, il a pour mission de donner à voir les plus grands metteurs en scène d'aujourd'hui et de demain.

Au cœur de l'Europe et ouvert sur le monde

Théâtre de l'Europe depuis 1983, l'Odéon présente sur ses planches le meilleur de la création européenne et internationale. En tant que théâtre national, l'Odéon cherche à partager cette exigence artistique avec un public toujours plus divers et à ouvrir un espace de réflexion sur le monde.

L'Odéon réunit deux espaces

Le Théâtre de l'Odéon 6^e est un théâtre à l'italienne créé en 1782 et inauguré par Marie-Antoinette. Cette salle en plein cœur du Paris des lettres fait de l'Odéon le plus ancien théâtre-monument de Paris.



© Benjamin Chelly

Les Ateliers Berthier 17^e sont situés dans le quartier des Batignolles. La salle moderne et modulable permet de présenter le théâtre sous toutes ses formes.



DR

L'Odéon en chiffres

17

spectacles
sur la saison
2022-23

165 000

spectateurs
en 2022

300

représentations
par an

Théâtre de l'Odéon 6^e



La grande salle

Construite par les architectes Charles de Wailly et Marie-Joseph Peyre et inaugurée en 1782 par Marie-Antoinette, cette salle de théâtre à l'italienne est l'une des plus anciennes de Paris. Elle a vu naître de grands succès du répertoire, comme *Le Mariage de Figaro* de Beaumarchais, et accueille depuis sa création les plus grands artistes. Le plafond actuel a été réalisé par le peintre surréaliste André Masson en 1965 à la demande d'André Malraux.

Superficie

600 m²

Capacité

jusqu'à 800 personnes

Tarif

30 000 € HT par jour



Photos © Benjamin Chelly



Le grand foyer

Parfaitement adapté aux cocktails et réceptions, cet espace accueille le reste de l'année le restaurant de l'Odéon. Il a conservé son état d'origine avec ses colonnes, ses cariatides et sa cheminée à l'égyptienne. Deux escaliers monumentaux y donnent accès depuis le hall du théâtre, également compris dans la location.

Superficie

220 m² sans les escaliers

Capacité

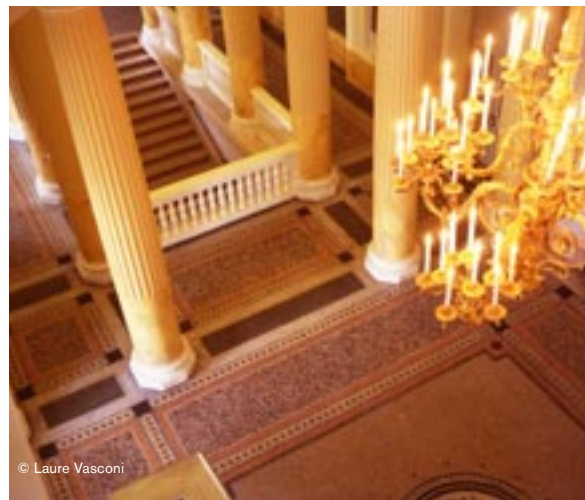
- 100 personnes en dîner assis
- 250 personnes en cocktail

Tarif hall inclus

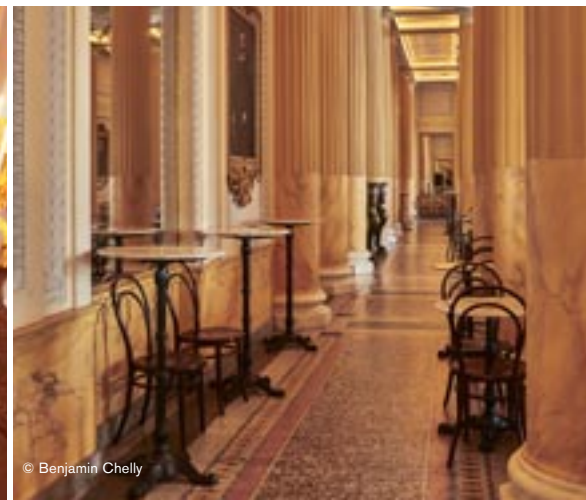
9 000 € HT par jour



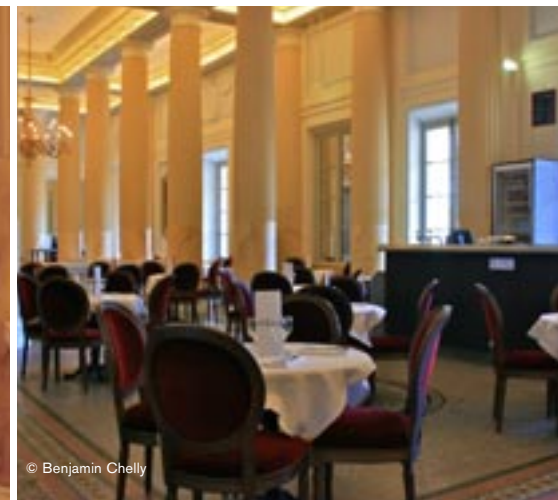
Dimitri Bourriau



© Laure Vasconi



© Benjamin Chelly



© Benjamin Chelly

Le hall et les espaces extérieurs

Le hall

Véritable porte d'entrée du théâtre, le hall est un espace d'accueil d'exception avec ses colonnades et ses deux escaliers monumentaux. Ouvert sur la place de l'Odéon, il donne accès à la grande salle du théâtre, au foyer et au niveau -1.

Les espaces extérieurs

Les espaces extérieurs comprennent les arcades situées au niveau des rues Vaugirard et Corneille sur les abords du théâtre. Ils incluent également la façade emblématique du théâtre avec ses colonnades et les escaliers donnant accès au hall.

Le niveau -1

Ce grand espace situé sous le hall au niveau -1 est accessible depuis l'intérieur et l'extérieur du bâtiment, par les escaliers ou l'ascenseur. Doté d'un vestiaire et de toilettes, il est idéal pour installer un espace de régie ou de stockage pendant votre événement.

Superficie

- Le hall : 65 m²
- Le niveau -1 : 65 m²
- Les espaces extérieurs : 182 m²

Capacité

- Le hall : 80 personnes debout
- Le niveau -1 : 80 personnes debout

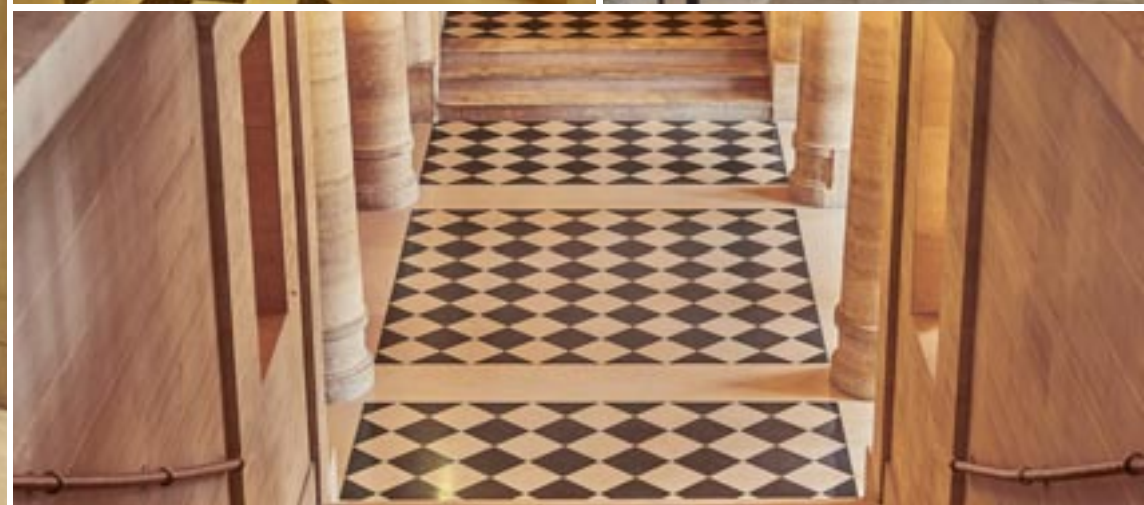
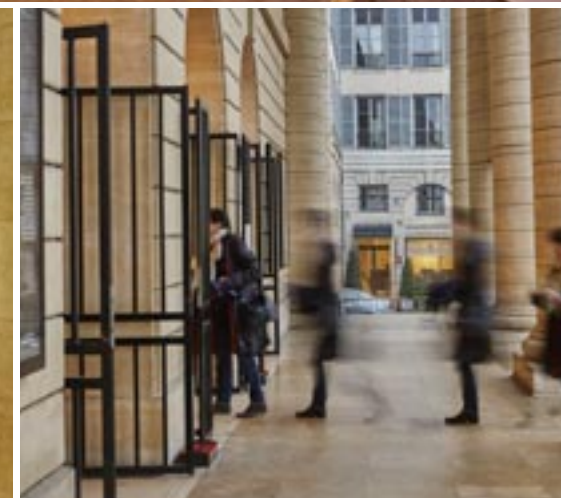
Tarifs*

- Le hall : 3 000 € HT par jour
- Les espaces extérieurs :
3 000 € HT par jour
- Le niveau -1 : 2 000 € HT par jour

*Un dédit au Café de l'Odéon peut être à prévoir en cas de service empêché



Photos © Benjamin Chelly



Le salon Roger Blin

Ce salon de style néo-classique met le théâtre français à l'honneur grâce à ses ornements et peintures représentant auteurs et personnages emblématiques du répertoire. C'est un espace privilégié pour accueillir des conférences ou des réceptions intimistes.

Superficie

70m²

Capacité

- 100 personnes en cocktail
- 70 personnes en disposition conférence
- 40 personnes en dîner assis

Tarif

4 000 € HT par jour



© Benjamin Chelly

Le salon bleu

Situé au niveau du premier étage du théâtre, proche des loges, le salon bleu est tout indiqué pour accueillir vos réunions et conférences en petit format. Cet ancien foyer dédié aux artistes est orné de moulures d'époque et offre une vue sur le jardin du Luxembourg.

Superficie

32m²

Capacité

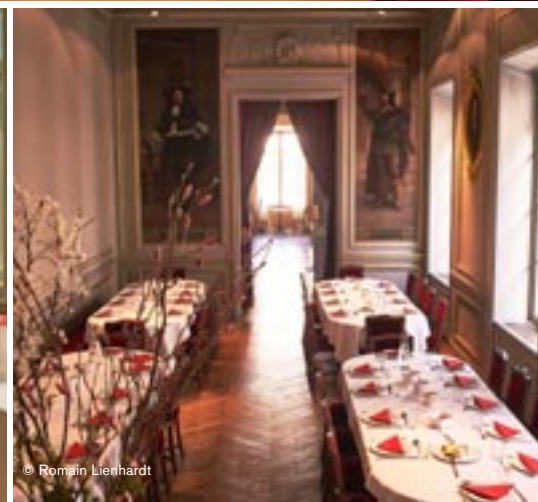
jusqu'à 15 personnes en format réunion

Tarif

2 000 € HT par jour



© Benjamin Chelly



© Romain Lienhardt



© Laure Vasconi

Les studios et leur terrasse

Les studios Gémier et Serreau, au niveau du deuxième balcon du théâtre, sont situés de part et d'autre de la mezzanine au-dessus du grand foyer. Tout en bois et modulables, ces espaces peuvent être loués séparément. Ils donnent accès à la terrasse du théâtre qui offre une vue imprenable sur la place de l'Odéon. Elle est idéale pour vos prises de vue, tournages ou cocktails. La terrasse est louée avec les studios.

Superficie

Chaque studio : 80m²

La terrasse : 80m²

Capacité de chaque studio

- 130 personnes en cocktail
- 80 personnes en disposition conférence
- 70 personnes en dîner assis

Tarif de chaque studio

4 000 € HT par jour



© Benjamin Chelly



© Benjamin Chelly



DR



DR

Ateliers Berthier 17^e



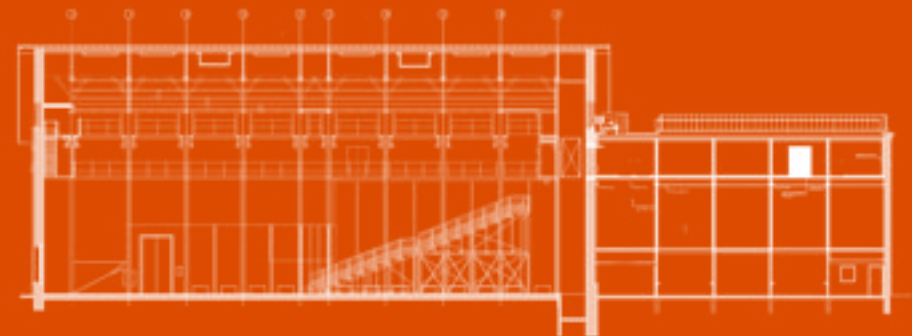
© Laure Vasconi



© Benjamin Chelly



© Benjamin Chelly



La grande salle

Entièrement modulable, la grande salle des Ateliers Berthier constitue un seul grand volume, avec ou sans gradins. Dotée de colonnes de béton brut et dans un style industriel, elle peut accueillir des formats d'événements variés. Accessible depuis le foyer du théâtre, elle donne sur une cour pavée à l'arrière du bâtiment.



© Thierry Depagne



© Benjamin Chelly



DR

Superficie

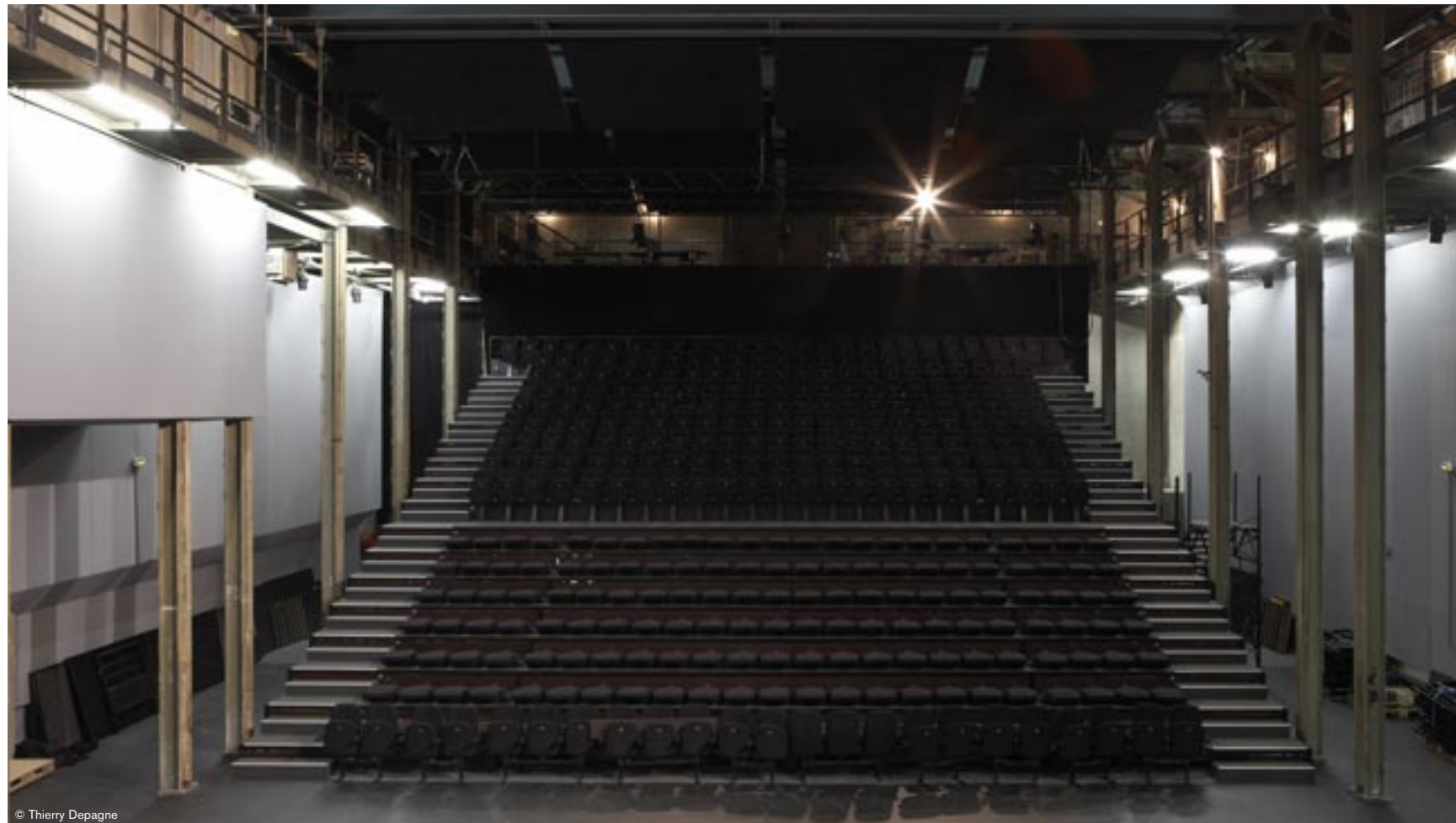
735 m²

Capacité

jusqu'à 450 personnes

Tarif

15 000 € HT par jour



© Thierry Depagne

Le foyer

Situé à l'entrée du bâtiment, ce vaste espace moderne et coloré est idéal pour l'organisation de cocktails ou dîners assis.

Vous serez conquis par sa disposition originale, avec ses alcôves en enfilades et ses accès dégagés.

Un vestiaire est situé près du guichet d'accueil.

Superficie

228 m²

Capacité

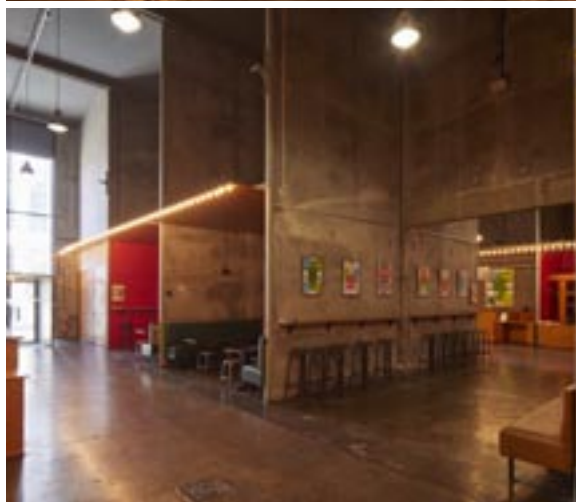
- jusqu'à 200 personnes en cocktail
- 100 personnes en dîner assis

Tarif

5 000 € HT par jour



Photos © Benjamin Chelly



Services et prestations

Accueil, technique et sécurité

La sécurité, le ménage et les frais techniques de base sont inclus dans les tarifs de location, qui ne comprennent pas les frais d'accueil par nos équipes et les surcoûts techniques éventuels. Sur demande, nous pouvons également mettre à votre disposition mobilier et matériel technique.

Nous sommes à votre écoute pour répondre au mieux à vos besoins.

Traiteur

Vous avez la possibilité de faire appel au traiteur de votre choix. Nous serons également ravis de vous recommander les partenaires avec lesquels nous travaillons régulièrement.

Visites

Pour rendre votre expérience au théâtre mémorable, nous vous proposons d'inclure à vos événements des visites, en adaptant le format à vos attentes et au nombre de vos invités.

Tarif sur devis

Ensemble, tout imaginer

L'Odéon est le lieu idéal pour accueillir votre événement.

La variété de ses espaces permet tous les formats de privatisation :

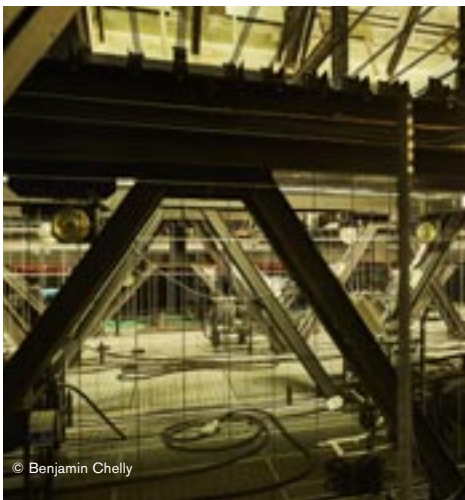
réceptions, conférences, tournages, défilés de mode, spectacles, cérémonies des vœux, dîners, soirées, remises de prix, petits déjeuners, séminaires...

Qu'il s'agisse du cadre prestigieux du théâtre à l'italienne emblématique du quartier latin ou de l'atmosphère industrielle des Ateliers Berthier en béton brut aux Batignolles, l'Odéon-Théâtre de l'Europe vous ouvre ses portes.

Ils nous ont fait confiance

L'Odéon a accueilli leurs **événements** : Hermès, LVMH, Cartier, Livres Hebdo, Valentino, la Fondation des Femmes, l'Institut Jacques Delors, Elle, la Nuit du Livre, Groupama, l'Edhec...

L'Odéon a servi de décor à Netflix France ou encore pour les films *The Staircase*, *Un Triomphe*, *Mon inconnue*, *Emily in Paris*...



© Benjamin Chelly



© Benjamin Chelly



© Benjamin Chelly

En un coup d'œil

Théâtre de l'Odéon 6^e

Espace	Capacité	Tarif par jour
Grande salle	800 places	30 000 € HT
Grand foyer loué avec le hall	100 en dîner 250 en cocktail	9 000 € HT
Hall	80 debout	3 000 € HT
Espaces extérieurs	...	3 000 € HT
Niveau -1	80 debout	2 000 € HT
Salon Roger Blin	40 en dîner 100 en cocktail	4 000 € HT
Salon bleu	15 en format assis	2 000 € HT
Studios Serreau ou Gémier et leur terrasse	70 en dîner 130 en cocktail	4 000 € HT

Ateliers Berthier 17^e

Espace	Capacité	Tarif par jour
Grande salle	450 places	15 000 € HT
Foyer	100 en dîner 200 en cocktail	5 000 € HT

Contact

Direction du mécénat et du développement

01 44 85 41 13

privatisation@theatre-odeon.fr

Venir à l'Odéon-Théâtre de l'Europe

Théâtre de l'Odéon 6^e

Place de l'Odéon, Paris 6^e

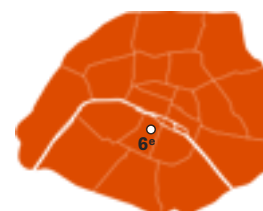
Méto Odéon lignes 4 – 10

RER B Luxembourg

RER C Luxembourg, Saint-Michel

Parkings rue Soufflot,

Place St Sulpice,
rue de l'École de Médecine



Ateliers Berthier 17^e

1, rue André Suarès, Paris 17^e

Méto Porte de Clichy lignes 13 – 14

RER Porte de Clichy

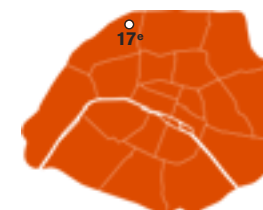
Tram ligne T3b Porte de Clichy,
Tribunal de Paris

Parkings "Palais de justice"

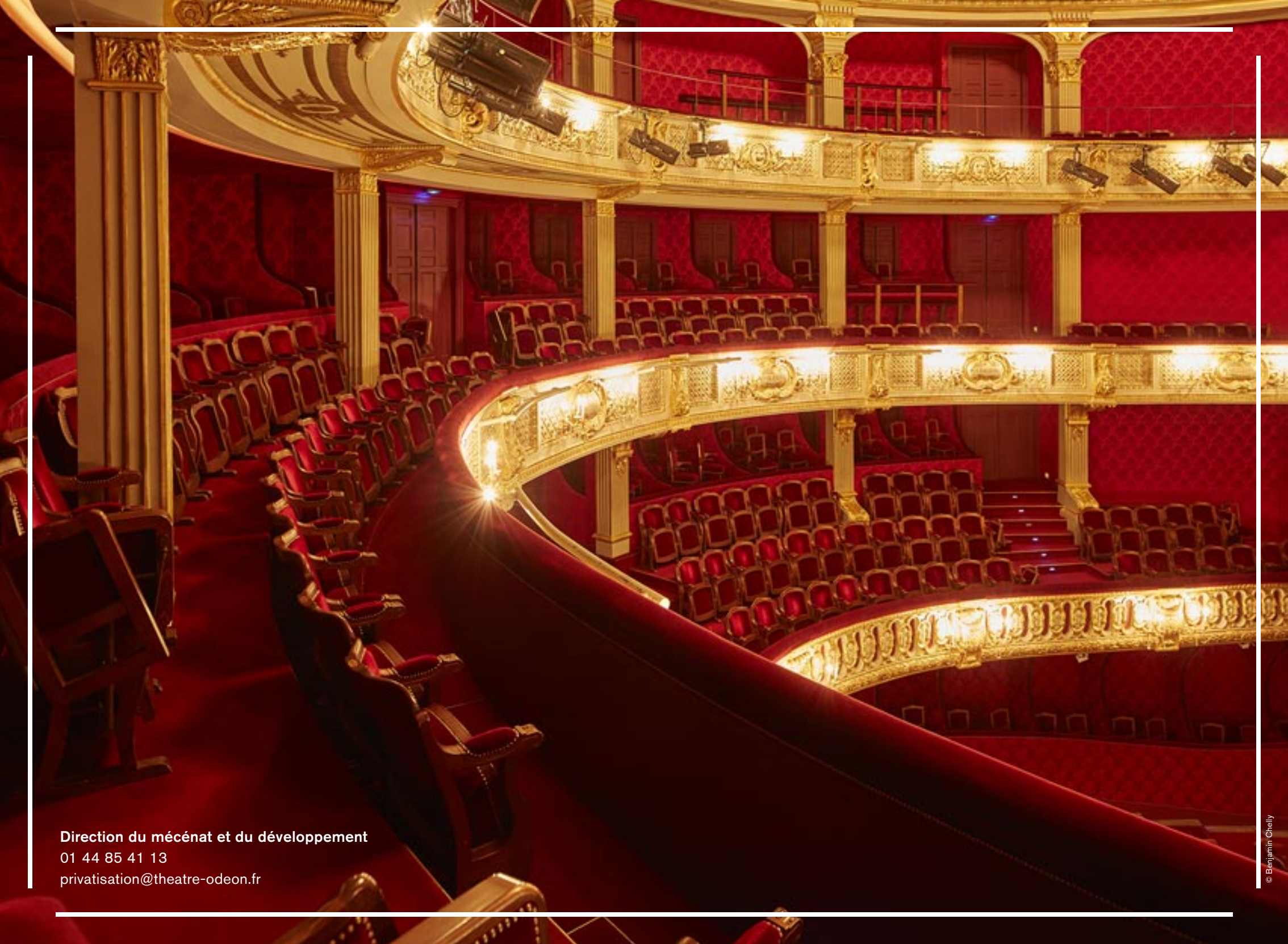
52 boulevard Berthier

"Marché des Batignolles"

24^{bis} rue Brochant (à 900m du théâtre)



Les salles du Théâtre de l'Odéon 6^e et des Ateliers Berthier 17^e sont accessibles aux personnes à mobilité réduite



Direction du mécénat et du développement
01 44 85 41 13
privatisation@theatre-odeon.fr