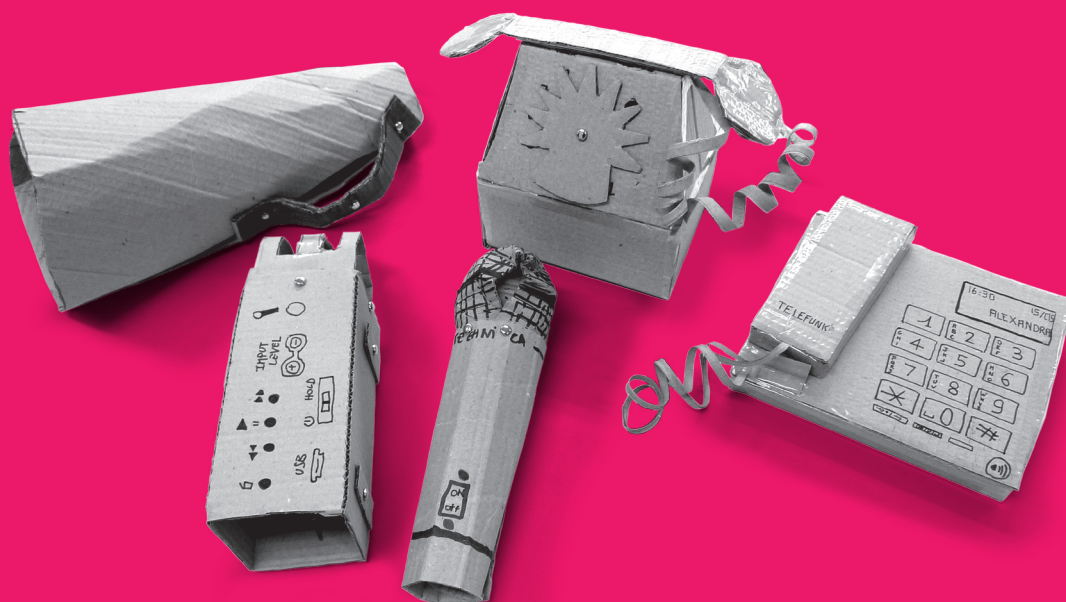




LA FERME
DU BUISSON
CENTRE D'ART CONTEMPORAIN

SCÈNE NATIONALE
DE MARNE-LA-VALLÉE

LIVRET PÉDAGOGIQUE
À DESTINATION DES ENSEIGNANTS
ET ENCADRANTS DE GROUPE



CÉLINE AHOND

AU PIED DU MUR,
AU PIED DE LA LETTRE

EXPOSITION
22 AVRIL -
22 JUIL 2018

Au pied du mur, au pied de la lettre

Le Centre d'art contemporain de la Ferme du Buisson accueille la première exposition de Céline Ahond, devenue aujourd'hui une figure incontournable de la performance.

Ses recherches et questionnements récents seront réunis dans cette exposition d'envergure conçue, avec la complicité de la graphiste Valérie Tortolero, comme un livre. L'ensemble s'articule autour d'un nouveau film-performance ambitieux, *Rester ici ou partir là-bas* ?

Ce film est nourri de récits partagés s'affranchissant des cadres aussi bien formels qu'institutionnels ou moraux. L'École, l'État, la Justice, l'espace public, les discours normatifs y deviennent prétextes à des jeux de rôles qui renversent les rapports de force. Les protagonistes – collégiens, travailleurs sociaux, braqueur repent, artistes, habitants d'un quartier, femmes confrontées à la violence, étudiants, y prennent la parole pour recadrer les représentations, comprendre quoi faire quand « on ne cadre pas » avec la norme, l'autorité ou la réalité.

Autour de ce squelette, Céline Ahond déploie films existants, écritures et dispositifs pour faire exister la puissance de l'adresse. À la manière dont elle superpose dans ses œuvres les couches de réalité, l'espace est organisé comme un millefeuille d'éléments exogènes : une moquette de stand, un parterre de chaises d'une salle municipale, un plafond de néons de bureaux.... Ce dispositif, complété par des caméras de surveillance, des téléphones et des photocopieurs, évoque des structures de pouvoir institutionnelles et administratives, que l'artiste détourne en un terrain de jeu et d'émancipation en favorisant la circulation des corps et de la parole. Elle tisse un réseau qui permet à des gestes, des mots, des images et des comportements de se déployer et d'entrer en contact ; transformant ainsi le lieu figé, défini par ses configurations, en espace mobile, défini par ses usages.

Comment le rapport à l'Autre peut-il faire œuvre ? Comment le regard que l'on pose sur notre quotidien peut-il le transformer en art ? En nous confrontant par exemple à une photographie d'orange, Céline Ahond nous interroge tout comme René Magritte le faisait déjà en 1927 avec *Ceci n'est pas une pipe*. Que voyons-nous ? Une orange ? Une image d'orange ? Qu'est-ce qui est vrai ? Ou ne l'est pas ? La subjectivité du regard et du point de vu adopté est questionnée. Céline Ahond a l'art de construire des situations qui ouvrent des territoires pour l'action, la prise de parole et l'invention d'un langage propre. En sortant de cette exposition, il est probable que vous ne regardiez plus votre environnement quotidien de la même façon.

Céline Ahond – Son parcours

Céline Ahond développe sa pratique singulière aussi bien dans des espaces dédiés, que dans des livres ou sur la place publique – souvent dans le cadre d'expériences collectives. Elle se fait connaître pour ses performances-conférences au début des années 2000, mêlant récits en tous genres, images projetées ou imprimées, dispositifs vidéo et mises en scène d'objets. Elle pose alors les bases d'une écriture du quotidien tout en traçant le « chemin d'une pensée en construction ». Quelques années plus tard, elle sort des salles d'exposition et de projection pour élaborer des marches et des parcours où chaque étape du paysage - décrit, cadré et raconté - devient l'image à traverser avec le public.

En 2011, elle s'empare du médium filmique pour questionner la mise en scène même de l'image et réaliser des « films-performances » aux titres évocateurs : *Tu vois ce que je veux dire ? Dans quel film vivons-nous ? Jouer à faire semblant pour de vrai*. Sur la corde entre le documentaire (de performances ou de situations quotidiennes) et la fiction la plus délurée, ces films s'apparentent à de vraies-fausse reconstitutions où les jeux de rôles troublent les identités et la relation entre réalité et imaginaire.



Céline Ahond, *Rester ici ou partir là-bas ?*, film performé, Montreuil-sous-Bois, 2018 © photo Audrey Planchet



Céline Ahond, *Jouer à faire semblant pour de vrai*, 1% artistique du collège Pierre Curie - Bondy, 2016 © photo Célia Pernot

Découvrez ici des pistes pédagogiques imaginées en fonction de l'âge des participants

De l'école au collège

Faire l'expérience d'une visite d'exposition, se sensibiliser à l'art contemporain et favoriser l'expression individuelle et collective

La visite permet la découverte d'un lieu d'exposition et propose aux visiteurs de s'immerger dans l'esthétique de l'artiste. L'équipe des relations avec les publics de la Ferme du Buisson vous propose une médiation interactive, permettant de développer l'imaginaire, la formation du regard et l'échange d'idées. Les visiteurs sont dans une démarche active, à l'image du travail de Céline Ahond. Autour d'une réflexion commune et partagée, il s'agira de découvrir et analyser la démarche artistique notamment au travers du processus de création. Protéiforme, en lien avec le monde qui l'entoure, mode de recherche en constante réinvention depuis Marcel Duchamp, l'œuvre contemporain doit être abordé par un spectateur débarrassé des cadres traditionnels. L'esthétique et la technique ne sont plus les seuls critères d'évaluation et de compréhension d'une œuvre.

C'est le public / notre regard qui fait l'art

Dans ses performances, Céline Ahond sollicite le spectateur qui devient alors acteur par la parole, le geste ou le regard qu'il apporte. En pensant cette exposition, elle a souhaité conserver cette notion d'activation de l'œuvre par la présence du public. Le système de lecture et de déambulation imaginé dans le centre d'art permet de réaliser sa propre performance, individuelle ou collective et de prendre part à l'exposition. L'activation et le détournement du système de vidéosurveillance permet au visiteur de créer le film de l'exposition en direct. Les photocopieurs en libre-service impriment la parole que l'on fait ensuite circuler librement. L'éclatement des films sous forme de capsules projetées sur tous les murs laisse le spectateur libre de reconstruire le film selon son interprétation. Les points de vue se multiplient et participent à l'activation de l'œuvre dans son ensemble.

Le jeu comme moyen d'expression à la frontière entre réalité et fiction

Dans les films de Céline Ahond présentés à l'occasion de l'exposition, l'artiste invite les participants à s'interroger sur la limite parfois insaisissable entre fiction et réalité. Au travers de jeux de rôle où des objets du quotidien reproduits en carton font office d'accessoires, les identités deviennent troubles. Il en va de même avec ces portes d'HLM que l'artiste repeint en vert d'incrustation vidéo, support d'image mentale qui plonge le spectateur / acteur dans le « film », son film. La limite entre réalité et fiction devient tangible. Le monde imaginaire créé par le jeu devient un espace où l'on peut plus facilement parler de la réalité. Il peut être un prétexte à exprimer des choses réelles, une protection, un moyen d'aborder la réalité moins frontalement.

Vocabulaire technique du cinéma

Comment écrit-on un scénario ? Qu'est-ce que le cadre au cinéma ? À quoi sert le montage ? Cette exposition est l'occasion pour les groupes de se familiariser avec le vocabulaire cinématographique et de découvrir les étapes de fabrication d'un film. Pour Céline Ahond, il est nécessaire que les participants s'emparent de ce processus de création, des codes et des techniques, toujours dans l'idée de rendre la distinction entre réalité et fiction plus floue. Cet axe pourra être l'occasion de se questionner sur les différentes façons de raconter une histoire et de construire une image.

Du lycée au supérieur

Qu'est-ce que la performance ?

L'instabilité de sa définition est peut-être le premier trait caractéristique de la performance. Si elle transgresse les caractérisations par disciplines artistiques, la performance est incontestablement une manière de se concevoir en artiste agissant dans le monde. En allant à la rencontre de l'œuvre de Céline Ahond, nous proposons d'amorcer une réflexion sur cette définition notamment par le prisme du rôle du public dans l'activation de l'œuvre.

Exposer la performance

La performance ouvre un espace « autre » dans l'exercice de l'art. Caractérisée par une temporalité définie, il lui est souvent attribué le refus de la réduction de l'art à la mise en forme d'objet qu'impose par exemple l'institution muséale. Il s'agira ainsi de s'interroger sur les réflexions et méthodes employées par Céline Ahond pour scénographier et exposer ses performances. Comment faire vivre l'action qui définit son art dans le cadre du centre d'art ? Comment traduire de façon permanente la rencontre sur l'instant du public avec l'œuvre ?

L'art pour s'affranchir des cadres

Avec ses performances, Céline Ahond invite le public à s'interroger sur les cadres dont la société est constituée (institutionnels, moraux...). En proposant un autre regard par la pratique et la création artistique nous pouvons alors appréhender ces « contraintes » autrement, se les réapproprier. *Dans Rester ici ou partir là-bas ?*, film autour duquel s'articule l'exposition, des femmes victimes de violences se réapproprient le tribunal de Montreuil, s'emparent d'objets de carton représentant des éléments clés de leurs histoires et créent une nouvelle réalité. Elles réécrivent leurs histoires personnelles à leur manière. Lorsque le spectateur rencontre ces histoires dans l'exposition, elles passent alors de l'intime au collectif. À l'aide des outils que Céline Ahond nous propose (le jeu, la parole, les couleurs, l'imaginaire), chaque spectateur / acteur est invité à redéfinir l'espace qui l'entoure et à se redéfinir lui-même, débarrassé de la définition que les autres lui attribuent.

Questionner la mise en scène de l'image

Dans son travail, Céline Ahond interroge constamment le point de vue et le cadre qui transforment et modulent nécessairement notre regard, agit sur notre subjectivité. En travaillant sur la scénographie de son exposition, la mise en scène de l'image prend encore une autre dimension et permet d'aller encore plus loin dans cette réflexion. En détournant par exemple le système de vidéosurveillance du centre d'art, l'artiste transforme un dispositif autoritaire en jeu où le spectateur se voit interagir avec l'exposition et prend part à la réalisation d'un film en direct. Ailleurs dans l'exposition, l'installation d'un film permet deux points de vue : dans la salle où est projeté le film, le spectateur très proche de l'image peut difficilement la voir en entier, il est absorbé dans l'image. Depuis la salle située en face, il en a une vue globale mais les spectateurs tous proches de la projection se retrouvent alors, depuis son point de vue, intégrés à l'image.

En classe, avant ou après la visite

- Raconter une histoire à la première personne. Le public qui écoute cette histoire doit deviner si elle est vraie ou fausse.
- Découper un cadre dans un carton. Choisir une place autour d'un même objet et positionner son cadre depuis cette place. Chacun doit ensuite dessiner l'objet et son décor qu'il a créé dans son cadre. Confronter toutes ces images différentes d'une même réalité.
- Choisir un objet qui nous permet de nous exprimer, le créer en carton et prendre la parole avec.

Pour aller plus loin

Références artistiques

- Robert Filliou, *Teaching and learning as Performing Arts* - 1970
- Oliver Martin et Patrick Bernier, *Plaidoirie pour une jurisprudence* - 2007
- Janet Cardiff et George Bures Miller, *Alter bahnhof video walk* - 2012
- Esther Ferrer, *Le chemin se fait en marchant* - 2011
- Gérard Paris-Clavel, Éditions Ne pas plier

Événements autour de l'exposition

► **22 avril de 16h à 19h30 - « L'ouverture »**
Vernissage, discours de bienvenue, buvette par Zohra Fellague

► **2 juin de 19h à 23h - « La confiance »**
Céline Ahond invite OKAY CONFIANCE dans le cadre de Performance Day #3. Collectif à géométrie variable, OKAY CONFIANCE propose des situations de partage éphémères qui intègrent des formes aussi variées qu'un barbecue, une performance, des tee-shirts, de la musique, des attitudes, des livres. OKAY CONFIANCE propose « une visibilité organisée de nos choses en train de se faire, de se penser. »

► **23 juin de 14h à 17h - « La rencontre »**
Stage parents-enfants animé par Céline Ahond
Dès 5 ans. Apportez un goûter à partager à la fin de l'atelier
Tarifs 5€. Sur réservation au 01 64 62 77 77.

► **8 juil à 17h - « L'amitié »**
Conversation peinte avec Bernard Brunon (That's Painting Productions), Pedro Morais (historien et critique d'art) et Julie Pellegrin (directrice du Centre d'art).

► **sam 2 juin 2018 de 14h à minuit - Performance Day #3**
festival de performance
avec Céline Ahond & OKAY CONFIANCE, Pauline Boudry/ Renate Lorenz, Naufus Ramirez-Figueroa, Emily Mast, Benjamin Seror, Virginie Yassef

Troisième édition du festival de performance, déjà devenu référence, qui explore les frontières entre les arts plastiques et les arts de la scène. Performance Day invite les spectateurs à déambuler dans tous les espaces de la Ferme du Buisson, entre spectacle sonore, stand up, visites guidées, concerts, films-performances ou cérémonies. Cette année, l'exploration de points de vue et de modes de perception inhabituels résonne pour questionner des problématiques de pouvoir, d'autorité et de hiérarchie, les relations sujet/objet, les altérités radicales et les tentatives de communauté.



INFORMATIONS ET RÉSERVATIONS

Organiser une visite avec une classe ou un groupe

Cette exposition s'adresse à tous les publics
Groupes scolaires ou non dès 6 ans.
Les visites sont adaptées à l'âge des spectateurs.

Pré-visites pour les responsables de groupes
sur demande auprès de l'équipe des relations avec les publics. La pré-visite vous permet de préparer en amont une visite avec votre groupe.

Visites sur rendez-vous, tous les jours de la semaine de 10h à 18h, entrée gratuite.

Contactez l'équipe des relations avec les publics

au **01 64 62 77 00**
ou par mail à **rp@lafermedubuisson.com**

Pour prolonger l'exposition

Parcours exposition + cinéma
Profitez de votre venue au Centre d'art pour découvrir un film au cinéma de la Ferme du Buisson, avant ou après votre visite commentée. Nous vous proposons un accueil spécifique autour du film et mettons à votre disposition des ressources pédagogiques afin de préparer la venue de votre groupe. Le billet cinéma est à 3€ par élève et les accompagnateurs sont invités.

**Centre d'art contemporain
de la Ferme du Buisson**
Allée de la ferme - 77 186 Noisiel
01 64 62 77 77

LAFERMEDUBUISSON.COM