

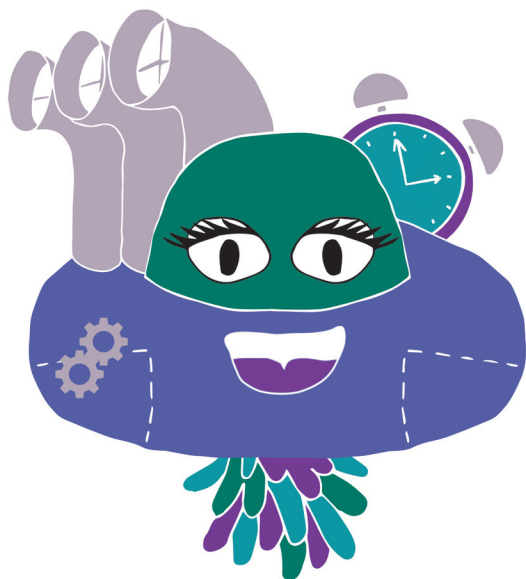
SOIXANTEDIX
SEPT

carnet des
enfants

SOIXANTEDIXSEPT

QUAND ROSSELLINI FILMAIT BEAUBOURG

BIENVENUE AU CENTRE D'ART CONTEMPORAIN DE LA FERME DU BUISSON !



POMPI,
LE VAISSEAU DU TEMPS

Bonjour et bienvenue
à bord ! L'exposition que
tu vas voir ici
t'emporte pour un voyage
dans le temps !

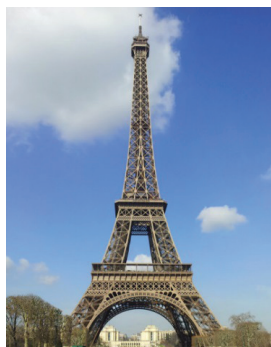
Ensemble nous allons
revenir 40 ans en
arrière ! 40 ans ?
Hé oui car cette année
c'est l'anniversaire
de la construction
d'un bâtiment de Paris
très célèbre : Le Centre
Pompidou !

À ton avis,
si le **Centre Pompidou**
a **40 ans** cette année,
en quelle année est-il né ?

2017-40 = _____

Tu ne trouves pas ?
Tu n'aimes pas le calcul ?
Regarde donc le titre
de **l'exposition**
et tu trouveras
la réponse !





Peut-être as-tu déjà vu le **Centre Pompidou**
en allant à **Paris**?
Il est presque aussi célèbre que la **Tour Eiffel**.

Si tu ne l'as jamais vu, pas de panique!
Nous allons découvrir ensemble son histoire
dans notre voyage à travers l'exposition!

VOICI L'ÉQUIPAGE :

La commissaire :
c'est elle qui a conçu
l'exposition qui va te
faire voyager !

Le public :
c'est toi ! Dessine-toi
et écris ton prénom ici !

Les médiateurs :
tu les as vus à l'accueil,
ils sont là pour t'aider
à remplir ce carnet et te
guider durant ton voyage !



JULIE



PIERRIC



JULIA

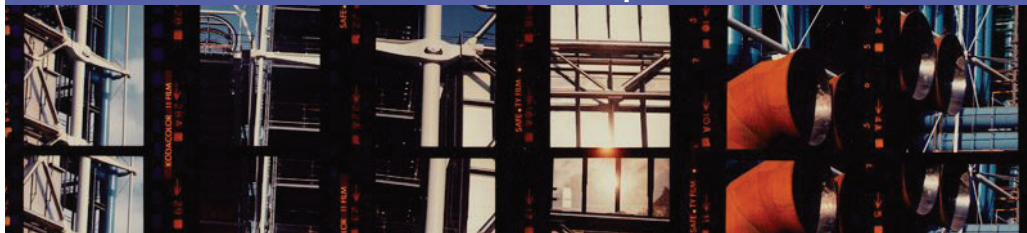


JEAN

Les techniciens :
c'est eux qui ont fabriqué
les tables et accroché les
vidéos que tu vas voir !

TOUT LE MONDE
EST PRÊT ?
ON DÉCOLLE !

Rentre directement dans la salle qui est à ta droite



BRION GYSIN

?

Observe les
photographies
autour de toi.
Entoure ce à quoi
elles te font penser.



?

Est-ce que
tu reconnais
le Centre Pompidou?

Ces **photos** ont été prises par **Brion Gysin**,
un artiste qui habitait juste en face du Centre
Pompidou!

Fasciné par son **architecture**, il s'est mis
à photographier par sa fenêtre les **détails**
de sa façade: un vrai **puzzle**.

Quels adjectifs te semblent
décrire les photographies?

- ☐ **MODERNE**
- ☐ **VIEUX**
- ☐ **COLORÉ**
- ☐ **TRISTE**
- ☐ **EFFRAYANT**
- ☐ **BIZARRE**

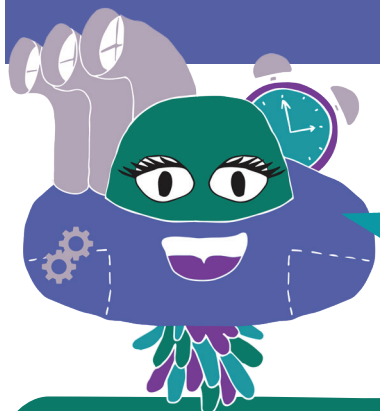
?



Une **façade** c'est la face extérieur d'un bâtiment.



LE MUSÉE



**Mais au fait, c'est quoi
le Centre Pompidou ?
Le Centre Pompidou est un musée !**



Un **musée** c'est un lieu où des objets précieux sont exposés. C'est un lieu où l'on regarde, où l'on découvre, où l'on apprend et où l'on s'amuse !

As-tu déjà été
dans un musée ?

Si tu as déjà
été au musée,
dessine ce que
tu y as vu ici :

Au **musée**, tu peux voir beaucoup
de choses : des **peintures**,
des **sculptures**, des **films**,
des **animaux empaillés...**

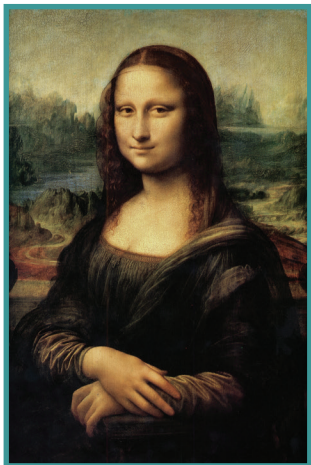
Elles peuvent être des choses du **passé**,
des choses du **présent** (qui viennent
d'être créées), et parfois même
des choses qui peuvent inspirer le **futur** !

En somme, le musée est une vraie
machine à voyager dans le temps !
Et c'est justement ce que l'on fait ici !

Le **Centre Pompidou** est un **musée
d'art**. Cela veut dire qu'on peut y voir
des œuvres d'art (**tableaux, sculptures,
films...**)

JEU

Un autre musée célèbre à **Paris** est celui du **Louvre**
où se trouve un tableau célèbre **La Joconde**!



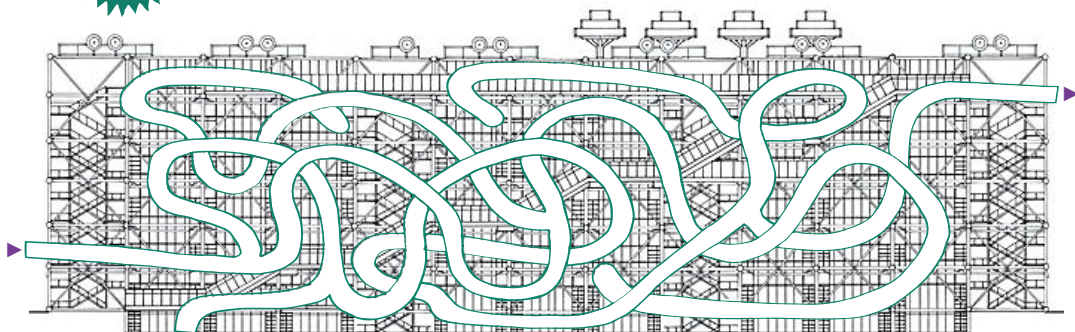
Le **Centre Pompidou** porte le nom d'un ancien **président de la France**, c'est lui qui a eu l'idée de la création d'un **musée** pour montrer des **œuvres d'art contemporain**.

Il fallait
alors créer
un **bâtiment** qui
correspondrait
à tout cela et tu as
bien deviné:
c'est le **Centre
Pompidou**!

Il est plein
de **couleurs**
et semble encore
en construction,
comme s'il y avait
encore des
échafaudages!

JEU

**Les tuyaux se sont emmêlés, essaie de
retrouver ton chemin à travers le musée!**





L'art peut être de différentes époques : antique, médiéval, moderne... Mais il est très difficile de trouver un nom pour l'art qui se crée aujourd'hui. Voilà pourquoi on l'a appelé simplement « contemporain ».

Voici des exemples d'art contemporain :



Keith Haring



Marcel Duchamps



Jeff Koons

JEU

Regarde bien les photographies dans la salle, vois-tu les tuyaux de couleurs ?

Chaque couleur des tuyaux correspond à ce que le tuyau transporte. Relie la couleur du tuyau à son contenu :

ROUGE ►

JAUNE ►

VERT ►

BLEU ►

◄ **EAU**

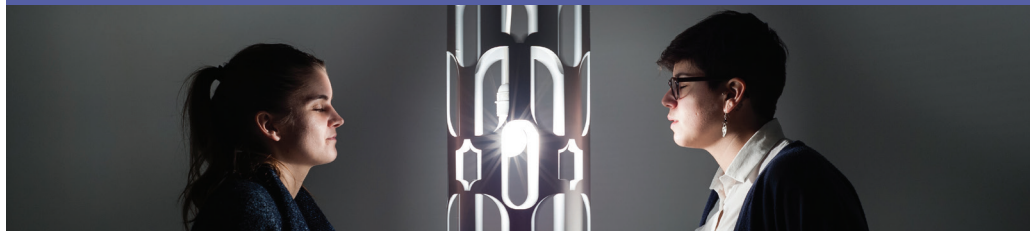
◄ **AIR**

◄ **ELECTRICITÉ**

◄ **PUBLIC**



Avance-toi maintenant dans la salle suivante.



DREAMACHINE

On peut créer un **musée** lorsque l'on a rassemblé une **collection d'objets**.



Une **collection**, c'est l'ensemble des œuvres achetées par le musée qui les garde et prend soin d'elles.



L'œuvre que tu
peux voir ici :
Dreamachine
(Machine à rêves en
anglais), est une des
premières œuvres
achetées par le Centre
Pompidou.

C'est la première
œuvre d'art qui se
regarde... les yeux
fermés !

Avance toi jusqu'au
socle blanc, pose tes
mains dessus, puis
ferme les yeux.

JEU

Dessine ici ce dont tu as rêvé :

Reviens sur tes pas, descend les marches et file dans la salle à droite



ROBERTO ROSSELLINI

Regarde le film quelques instants. Ce film te montre le Centre Pompidou il y a 40 ans.

C'est cet homme qui a fait le film que tu as regardé ! Il s'appelle Roberto Rossellini.



Tu vois cette immense caméra ?

Grâce à elle, tu vois l'intérieur du musée, les œuvres, et le public !

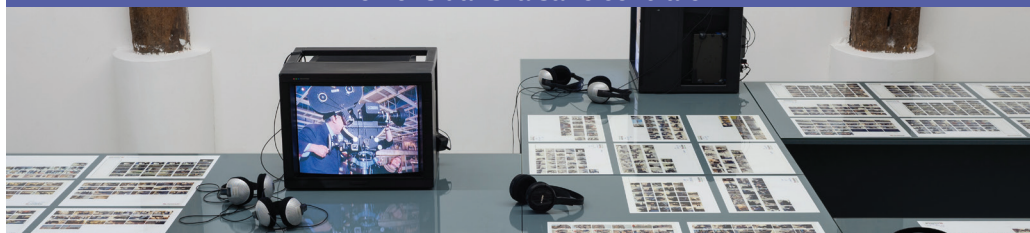
C'est pour cela que son film est un film documentaire, car il rend compte d'un moment de l'histoire très important : l'ouverture du Centre Pompidou au public.

Il est italien. Connais-tu l'Italie ? C'est le pays qui ressemble à une botte !



Le documentaire, c'est un film qui montre le réel selon le point de vue du réalisateur.

Reviens dans la salle centrale



JACQUES GRANDCLAUDE

Sur les tables
tu peux voir beaucoup
de petites photographies.
Elles t'expliquent comment
Rossellini a réalisé son film !
Cela te montre que comme
pour faire une exposition,
il faut une équipe
pour faire un film.

L'équipage qui l'a accompagné
lors de cette aventure :

Les **OPÉRATEURS**
(ceux qui contrôlent les caméras)

Les **PRENEURS DE SON**
(ceux qui enregistrent le son)

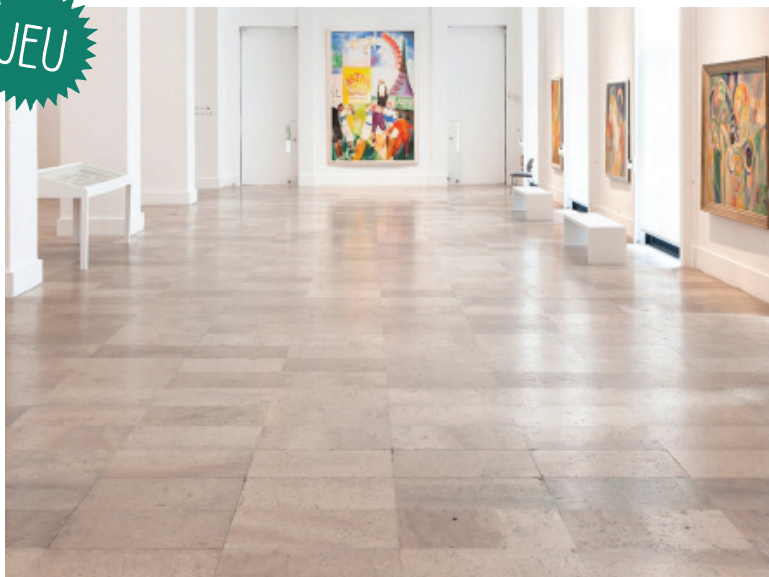
Le **PRODUCTEUR**
(celui qui a financé la réalisation du film)



Pour enregistrer le son de son film, Roberto Rossellini a caché des micros partout dans le musée ! Dans les coins des murs, et même dans les manches des techniciens !

En t'inspirant de ce
que tu vois sur les
petites photographies,
installe le matériel
pour tourner un film
dans ce musée :

JEU



Monte les marches à ta gauche maintenant !



GORDON MATTA-CLARK

Observe
la vidéo en face
de toi, que vois-tu ?
Décris ce
qu'il se passe :

Dans la vidéo que tu regardes,
l'immeuble n'est pas détruit
mais **sculpté** !

L'artiste **Gordon Matta Clark**
fait des trous, perce, et même
découpe le sol et les murs !
Il sculpte des **bâtiments**
entiers et il appelle cette œuvre :
le **cutting** !

Ici, il a décidé de découper un immeuble voisin du Centre Pompidou. Pourquoi ? Cet immeuble
allait être **détruit** pour offrir de la place au chantier du musée.

L'artiste réalise alors une œuvre **critique**, qui vient dénoncer les destructions d'immeubles qui
ont obligé les gens qui habitaient ces appartements à déménager.

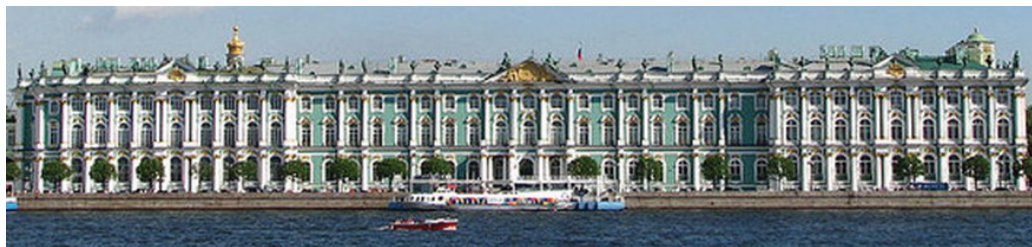
JEU

Relis les points dans le bon ordre pour découvrir l'image :



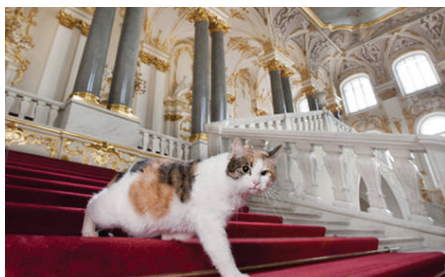
MELVIN MOTI

L'**Ermitage**, c'est le musée le plus important à **Saint-Petersbourg**, en **Russie**.
On pourrait même dire que c'est le **Louvre russe**.



L'Ermitage
a le même équipage
que celui de tout
autre musée, avec
une petite exception
à quatre pattes :
les chats !

Et oui,
les chats de
l'Ermitage habitent
dans le musée et ils ont
un rôle très important :
protéger les œuvres
des souris.



Pendant la Seconde Guerre mondiale, l'Ermitage était vidé de ses œuvres, afin de les protéger. De la même façon, le Louvre s'est retrouvé pendant quelques années sans œuvres sur les murs. Comme ça :

Du coup, on pouvait faire des visites guidées, mais les visiteurs devaient imaginer les œuvres car ils ne pouvaient pas les voir.



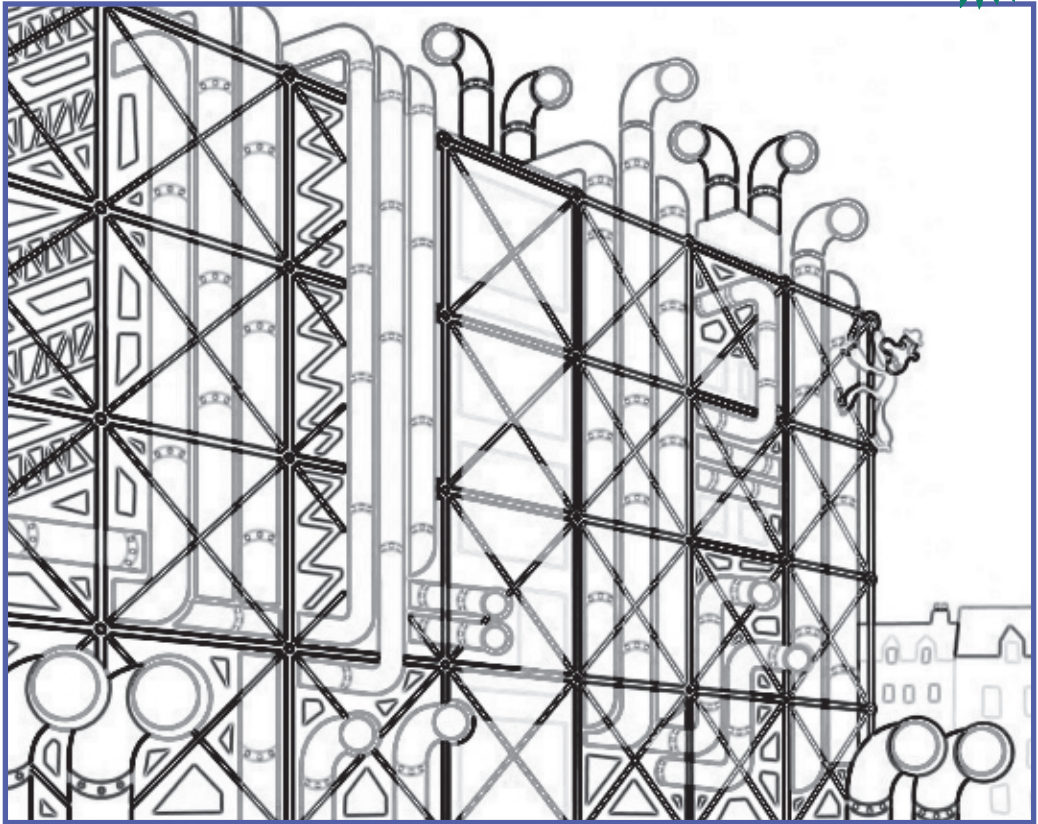
JEU

Entoure les objets qui existaient déjà en 1977, lorsque le Centre Pompidou est né.



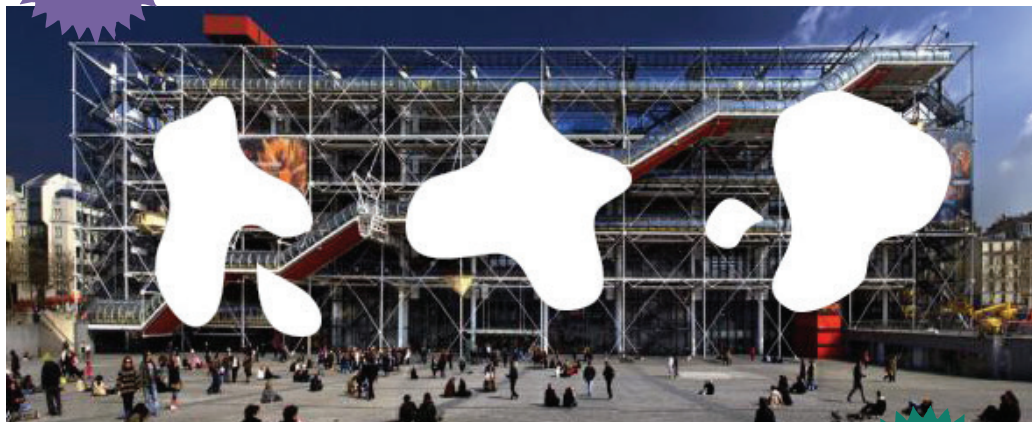
Mets de la couleur sur le Centre Pompidou!

JEU



JEU

Pompi a fait des tâches sur la photo du Centre Pompidou !
Peux-tu redessiner les parties manquantes de l'image ?



JEU

P	O	M	P	I	D	O	U	C	C	R	U	S	H
E	T	C	O	M	M	I	S	S	A	I	R	E	M
G	R	U	O	B	U	A	E	B	R	M	S	E	A
A	A	R	P	I	A	Z	Z	A	T	O	E	I	T
R	V	A	C	I	M	A	I	S	E	T	P	R	T
D	E	T	Y	T	I	V	U	A	L	I	T	E	A
A	L	E	X	P	O	S	I	T	I	O	N	L	C
C	L	U	F	I	L	M	C	I	N	E	M	A	L
A	I	R	O	S	S	E	L	L	I	N	I	G	A
R	N	E	D	U	A	L	C	D	N	A	R	G	R
T	G	E	O	R	G	E	S	G	Y	S	I	N	K

Retrouve dans la grille les mots liés à l'exposition que tu as vue aujourd'hui. Ils peuvent être écrits à l'endroit, à l'envers, à l'horizontal, à la verticale ou même en diagonale !

ART	CIMAISE	GALERIE	PIAZZA
AUVITY	CINÉMA	GEORGES	POMPIDOU
BEAUBOURG	COMMISSAIRE	GRANDCLAUDE	ROSSELLINI
CADRAGE	CURATEUR	GYSIN	RUSH
CAMÉRA	EXPOSITION	MATTA CLARK	SEPT
CARTEL	FILM	MOTI	TRAVELLING

VISITES-ATELIERS

AVRIL

jeu 6 avril à 16h30

Cadavres exquis et Cut-up

À la manière de l'artiste Brion Gysin, viens découvrir et expérimenter la technique du « Cut-up ». Poétique de l'aléatoire, rappelant le jeu du Cadavre Exquis, il s'agit de découper des illustrations de magazine ou journaux, des photos ou des dessins, de les mélanger dans un chapeau avant de recomposer une nouvelle image à partir des éléments choisis par le hasard.

dès 7 ans / durée : 45 min

ven 7 avril à 16h30

La Ferme du Futur

À partir d'images du bâtiment de la Ferme du Buisson (fenêtres, portes, toitures, sol...) et en t'inspirant des photographies de Brion Gysin, recompose ton musée imaginaire et deviens l'architecte de la Ferme du futur !

dès 6 ans / durée : 30 min

sam 8 avril à 16 h

Roll in Progress

À l'aide d'un rouleau à peindre, de pochoirs divers et en t'inspirant de l'œuvre peinte au « roller » par Brion Gysin, crée ton paysage.

dès 6 ans / durée : 40 min

mer 12 avril à 16h30

C'est toi le guide !

Jeu de rôle en famille

Grand jeu de rôle autour du musée et de ses acteurs : les enfants, par petits groupes, préparent une mise en scène et un dialogue face à l'œuvre de leur choix, qui confronte le visiteur, le commissaire, le médiateur et l'artiste. À partir des rushs sonores et visuels de J. Grandclaude et de Rossellini, il s'agit de bien distinguer les missions, les attentes et les réactions de chacun.

dès 8 ans / durée : 1h

ven 14 avril à 16h30

Silence, Moteur, Action !

Les planches contact documentant le tournage du film de Rossellini contiennent d'immenses possibilités de narration. À partir de leur reproduction, recompose les étapes du tournage d'un film, imagine des dialogues entre les personnages puis invente une histoire en agencant les planches comme celles d'une bande dessinée !

dès 8 ans / durée : 30 min

dim 16 avril à 16h30

C'est ton exposition !

Renzo Piano était jeune quand il a imaginé l'architecture du Centre Pompidou. Aujourd'hui c'est à toi d'imaginer ton musée et même de réaliser ton exposition. Boîtes à chaussures vides, bouts de cartons, pailles et autres matériaux sont à ta disposition pour construire un Centre d'art miniature. Tu pourras même y dessiner tes œuvres !

dès 7 ans / durée : 1h

PULP

sam 22 avril à 11h30 et 16h

Visites axées BD

dim 23 avril à 11h30 et 16h

Visites axées BD

MAI

dim 7 mai à 16h

Roll in Progress

dès 6 ans / durée : 40 min

sam 13 mai à 16h

Enquête au Centre d'art !

Jeu de piste en famille

Sauras tu repérer les indices laissés par le commissaire dans son exposition ? Seul ou en groupe, les enfants se lancent dans un jeu de piste et d'observation mêlant œuvres d'art et indices divers pour résoudre une énigme !

dès 7 ans / durée : 40 min

dim 14 mai à 16h

C'est toi le guide !

Jeu de rôle en famille

dès 8 ans / durée : 1h

sam 20 mai à 16h

Enquête au Centre d'art !

Jeu de piste en famille

Sauras tu repérer les indices laissés par le commissaire dans son exposition ? Seul ou en groupe, les enfants se lancent dans un jeu de piste et d'observation mêlant œuvres d'art et indices divers pour résoudre une énigme !

dès 7 ans / durée : 40 min



LA FERME DU BUISSON

CENTRE D'ART CONTEMPORAIN

SCÈNE NATIONALE
DE MARNE-LE-VALLÉE

Exposition du 11 mars
au 16 juillet 2017

Du mercredi au dimanche,
de 14h à 19h30

Nocturne (jusqu'à 21h)
les soirs de spectacle

**Ici se termine notre
visite-voyage ! J'espère
que cela t'a plu !**

**N'hésite pas à raconter ce
que tu as vu à tes parents
ou aux médiateurs !**

**Tu peux aussi revenir pour
un petit atelier !**

**Regarde la liste sur
la page précédente.**



**Centre d'art contemporain
de la Ferme du Buisson**

Allée de la Ferme – 77186 Noisiel
01 64 62 77 77
lafermedubuisson.com

conception éditoriale Julia Kamieniak
et Ina Belcheva

conception graphique Mayon Légantier

photographies Émile Ouroumov

illustrations Mayon Légantier