
EMILY MAST

MISSING MISSING



LA FERME
DU BUISSON

SCÈNE NATIONALE
DE MARNE-LA-VALLÉE

CENTRE D'ART CONTEMPORAIN

BIENVENUE

AU CENTRE D'ART CONTEMPORAIN DE LA FERME DU BUISSON

Aujourd'hui, tu vas visiter l'exposition « Missing Missing » qui signifie « Manquant Manquant ».

Le titre annonce les thèmes qui vont être explorés par l'artiste Emily Mast : le langage, le manque, l'absence, le mouvement et la répétition.

À travers une mise en scène théâtrale dans les espaces du Centre d'art, tu vas pouvoir découvrir son univers mêlant des vidéos, des peintures, des sculptures et des objets.

Les médiatrices sont là pour te guider tout au long de ta visite. N'hésite pas à faire appel à elles !



« BONJOUR,
JE M'APPELLE **BIRDY** !

JE SUIS LA MASCOTTE DE L'EXPOSITION ! JE TE
GUIDERAI TOUT LE LONG DE TA VISITE À TRAVERS CE
PETIT JOURNAL MAIS TU ME RETROUVERAS ÉGALEMENT
PLUSIEURS FOIS DANS LES SALLES. OUVRE L'ŒIL ! »

ET TOI, COMMENT T'APPELLES-TU ?

« JE TE PRÉSENTE
EMILY MAST, C'EST UNE
ARTISTE AMÉRICAINE, ELLE VIT
ET ELLE TRAVAILLE À
LOS ANGELES ! »

TU ES ICI !



SALLE 1



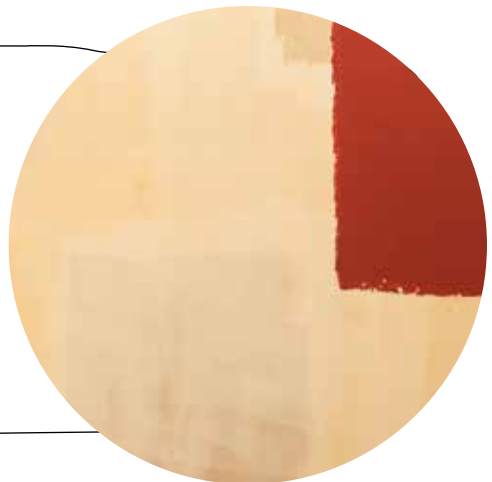
© Emile Ouroumov

Emily considère cette première salle comme une introduction à ce que tu vas voir ensuite. Une sorte d'atelier, de laboratoire d'idées...

Observe bien les œuvres de la pièce et entoure l'action qui te semble correspondre à ce qu'a fait l'artiste pour la réalisation de l'œuvre.

Pour *Camouflet* l'artiste a :

	RATURÉ	RECOUVERT
ENLEVÉ	AJOUTÉ	CACHÉ
PROJETÉ	PEINT	SUPERPOSÉ
	EFFACÉ	



Pour *To do Ta Da*
l'artiste a

RATURÉ	ENLEVÉ	COLLÉ
DÉCOUPÉ	ÉCRIT	
		AJOUTÉ
RECOUVERT		
	DESSINÉ	CACHÉ

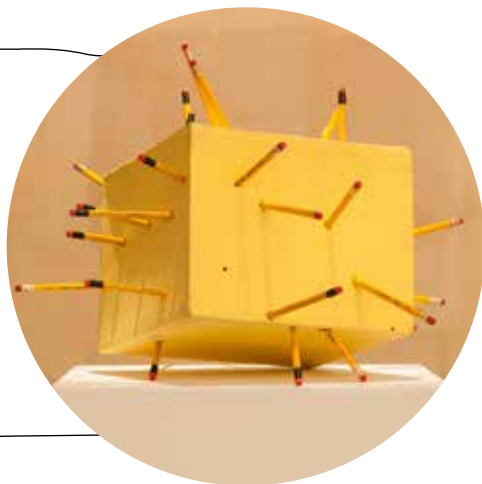


Pour *M ss ng P nt ng*
(*Peinture Disparue*),
l'artiste a :

RATURÉ	RECOUVERT	
		PEINT
CACHÉ	ENLEVÉ	
		AJOUTÉ
PROJETÉ	ÉCRIT	
	EFFACÉ	SUPERPOSÉ

Pour *ENDE Prop*
l'artiste a :

	PERCÉ	TROUÉ
ÉCRIT		ÉCRASÉ
	DÉTRUIT	
DESSINÉ		COLORIÉ
DÉCHIRÉ	GOMMÉ	PLANTÉ



SALLE 1

Pour chaque œuvre, tu arrives à deviner le geste ou l'action qui a servi à sa réalisation. Des choses apparaissent, tandis que d'autres disparaissent...

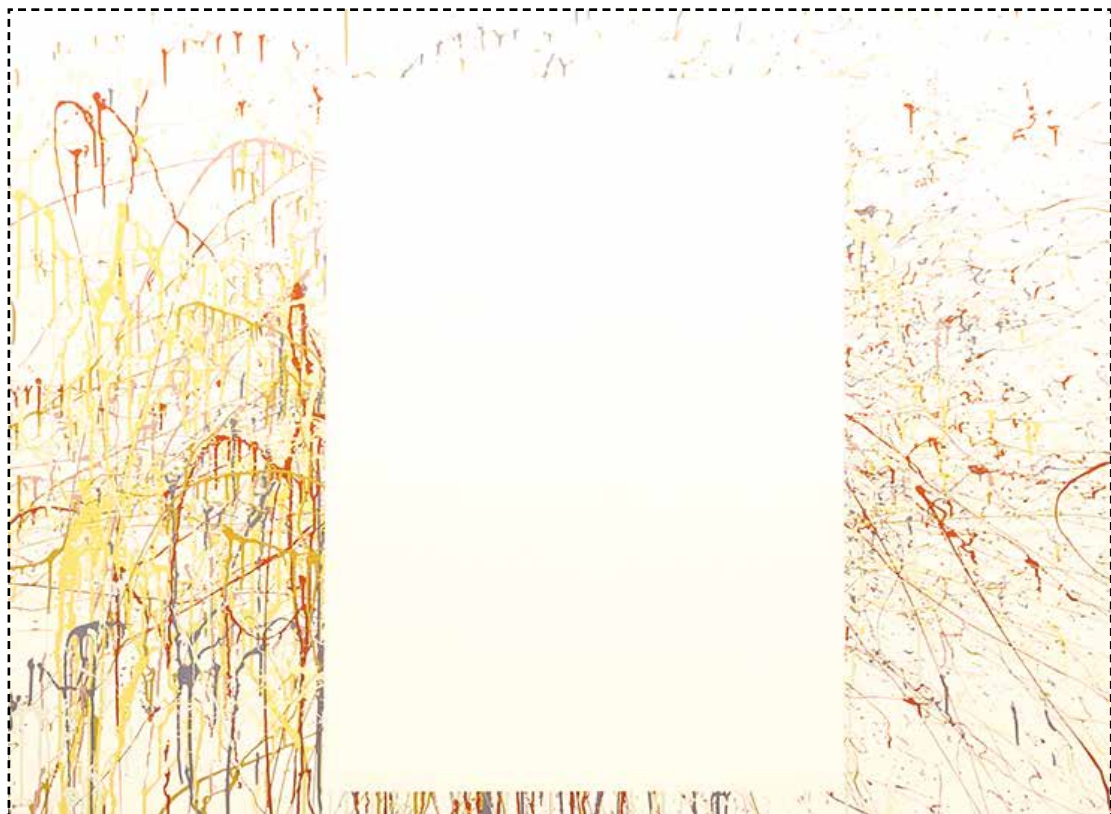
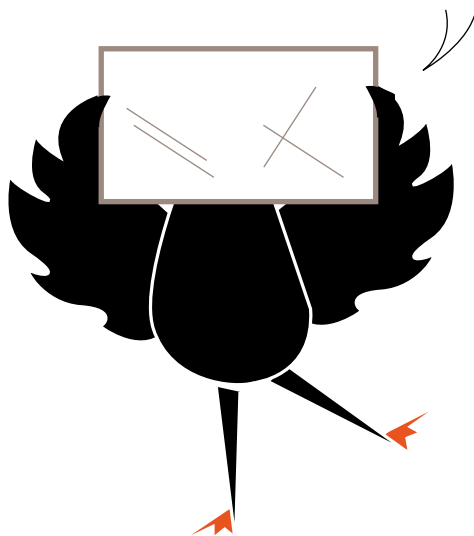
Tu découvres ainsi que le fait de cacher, de masquer ou de faire disparaître peut amener à la création.

Mais arrives-tu à imaginer ce que tu ne vois pas ou ce qui est caché ?

A ton tour maintenant !

En utilisant les mêmes couleurs qu'Emily, essaie d'imaginer « la peinture disparue » et comble ce vide avec les crayons de couleurs qui se trouvent à l'accueil du Centre d'art.

MAGNIFIQUE CE TABLEAU !



Reviens près de l'entrée et regarde le film sur le mur de *Camouflet* :

Que vois-tu ?

.....



Reconnais-tu des objets familiers ? Cite les ici :

.....

.....

.....

.....

Tu vois qu'avec des objets très simples, Emily réalise des tableaux qui se succèdent dans cette vidéo. D'ailleurs cette technique s'appelle l'animation image par image.

LE
SAVAIS-TU
?

L'animation image par image, ou *stop motion*, est une technique, qui, grâce à la succession d'images fixes, donne l'illusion du mouvement. Ici, une centaine de photographies se succèdent donnant l'impression que les objets photographiés sont en mouvement.



Wallace et Gromit

Ce dessin animé utilise les techniques de l'animation image par image : tous les personnages sont en plastiline (pâte à modeler non séchante). Avec cette méthode, l'équipe de tournage parvient en moyenne à enregistrer 2 secondes de film en une journée de travail. La réalisation est donc très longue !

SALLE 1

Sur le mur d'en face il y a deux photographies en noir et blanc.
Voici l'œuvre *Portrait/Portrait*

A-ton-avis, qui est la personne photographiée ?

.....



© Emile Ouroumov



Il s'agit de l'artiste Emily qui s'est déguisée en **Joan Brossa**, un poète espagnol dont elle admire le travail.

VOICI LA PHOTO ORIGINALE DE **JOAN BROSSA**.
TU REMARQUES COMMENT EMILY S'EST MAQUILLÉE
POUR TENTER DE RESSEMBLER AU POÈTE ?

Et toi t'es-tu déjà déguisé(e) ou maquillé(e) ?

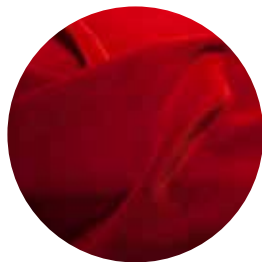
En quoi ?.....

A quelle occasion ?

Où vois tu le plus souvent des gens déguisés ?
dans la rue ? au cinéma ? au carnaval ? au théâtre ?

.....

Pour Emily, le théâtre est une grande source
d'inspiration : d'autres éléments dans la pièce
te font-ils penser à l'univers du théâtre ?



Petit indice il est rouge et en velours.

Si tu cherches bien tu peux le retrouver dans une pièce dans laquelle tu
es déjà rentré(e)....

Comme le titre de l'exposition « **Missing Missing** », comme les matériaux
et objets utilisés, beaucoup d'éléments se répètent de salle en salle. Sois
attentif aux formes, aux couleurs et aux objets que tu vas rencontrer !
Pour t'entraîner, voici un petit exercice.

**Trouve parmi les cure-dents ci-dessous les 5 lettres cachées puis forme
un mot avec.**



Pour continuer ta visite tu dois à nouveau traverser le hall de l'accueil puis descendre quelques marches.

SALLE 2

Cet espace, l'artiste l'a intitulé *Refrain*.

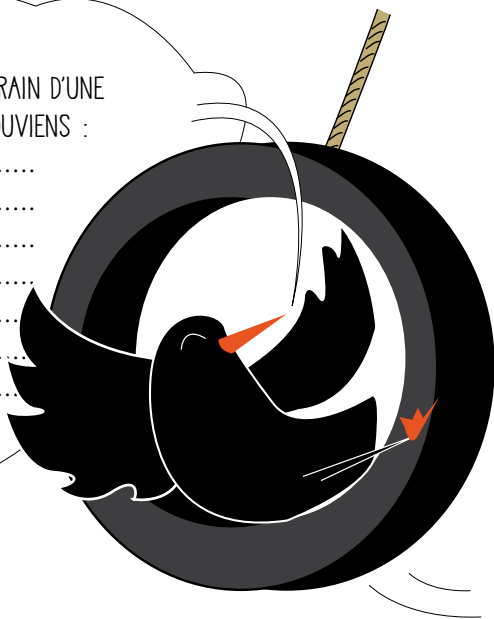
LE
SAVAIS-TU
?

Le refrain est une répétition de quelques mots ou phrases dans une chanson ou un poème.

Tu peux maintenant monter sur la balançoire avec l'aide d'un adulte. Ouvre les yeux, lève la tête, Birdy n'est pas loin !

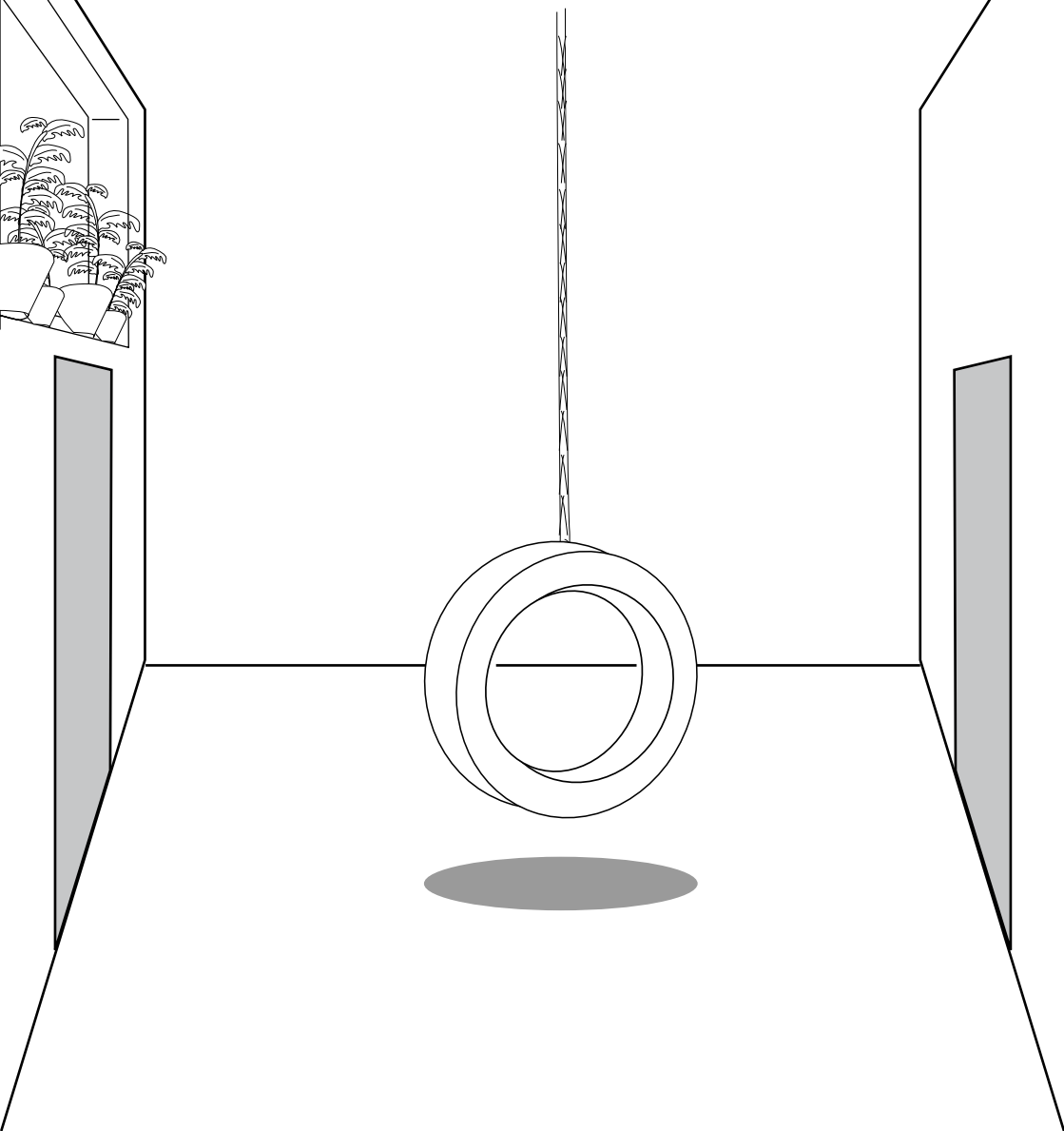
CHANTE OU ÉCRIS LE REFRAIN D'UNE
CHANSON DONT TU TE SOUVIENS :

.....
.....
.....
.....
.....
.....
.....

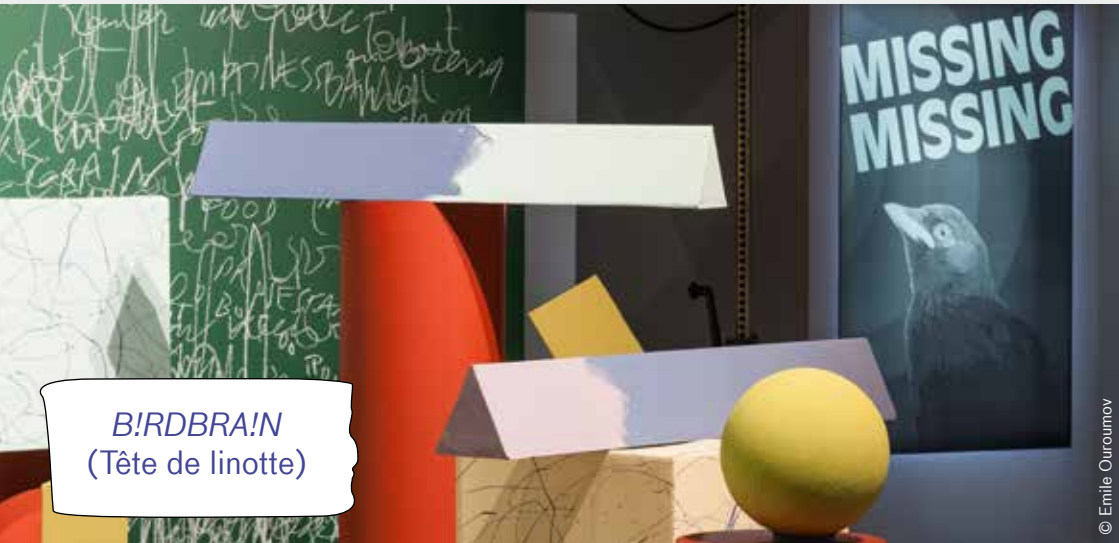


En redescendant, observe l'espace. Ne trouves-tu pas qu'il manque quelque chose ? Comme si Emily avait posé juste le minimum d'un décor pour que l'on imagine le reste.

Ajoute des éléments que tu désires voir apparaître dans l'espace :



SALLE 3



L'œuvre se compose d'une vidéo et d'une composition d'objets avec un tableau d'école.

Trouves-tu le lien entre les deux ? Y a-t-il des éléments qui existent dans la vidéo ET dans l'installation ? Décris-les :

.....

.....

Contemple le tableau à craie qui se trouve derrière le décor. Penses-tu pouvoir reconnaître certains mots, ou du moins certaines lettres ?

Si c'est le cas, écris-les ci-contre :



L'œuvre *B!RDBRA!N* fait référence au travail de l'artiste **Guy de Cointet**. Regarde cette image, il s'agit d'une performance de Guy de Cointet. Ne trouves-tu pas qu'elle présente des points communs avec l'installation d'Emily ?



Quant au titre *B!RDBRA!N*, qui, en anglais, évoque un oiseau, il fait allusion à l'histoire d'un perroquet nommé **Alex**. Alex était l'objet de recherches scientifiques sur ses capacités à comprendre ce qu'on lui disait et à réagir en parlant à son tour. Ainsi au bout de quelques années d'apprentissage Alex était capable de compter jusqu'à 6, de reconnaître les formes, les couleurs, et même de tenir une conversation avec quelqu'un !





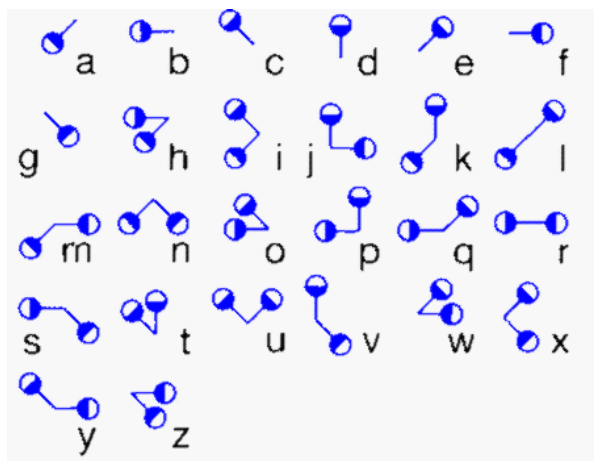
L'œuvre que tu as devant toi s'appelle *Sémaphore*. Elle fait référence au **langage sémaphorique**, par la forme et les couleurs qui rappellent celles d'un drapeau.

LE
SAVAIS-TU
?

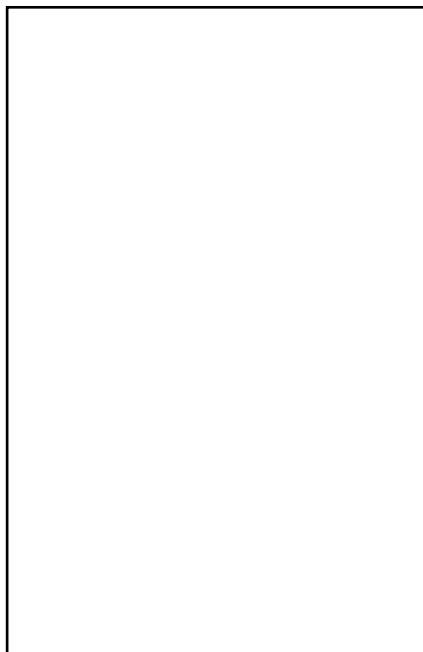
Le langage sémaphorique code l'alphabet latin par des pavillons tenus à bout de bras. Il associe le geste et l'objet.



Il existe un **alphabet sémaphorique** qui permet de communiquer des mots.



Amuse-toi à créer un mot ou une phrase en reproduisant les signes correspondants aux lettres de l'alphabet sémaphorique.



Connais-tu d'autres formes de langage qui n'utilise pas les mots ?
Il en existe plein comme le montre les exemples suivants.



Le morse
(signaux lumineux)

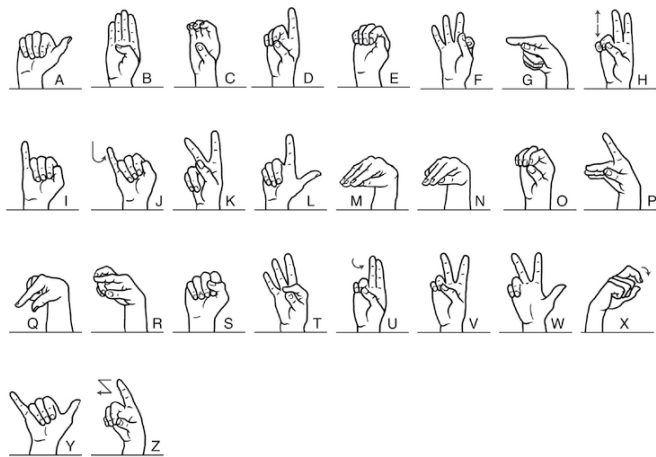
A	• —	U	• • • —
B	• • • —	V	• • • • —
C	— • • •	W	• — • —
D	— • • —	X	• • — •
E	— • — •	Y	• — • •
F	• • — •	Z	• • • • •
G	• — • •		
H	• • — •		
I	• — — •		
J	— • — •		
K	— • — •		
L	— • — •		
M	— • — •		
N	— • — •		
O	— • — •		
P	— • — •		
Q	— • — •		
R	— • — •		
S	— • — •		
T	— • — •		

1	• — • — • —
2	• • — • — •
3	• • • — • —
4	• • • • — •
5	• • • • • —
6	• — • — • —
7	• — • — • —
8	• — • — • —
9	• — • — • —
0	• — • — • —

Le code de la route



Les gestes aussi peuvent être langage. D'ailleurs tu en as un exemple dans la vidéo avec une femme qui parle le **langage des signes**. C'est un langage fait de gestes des mains destiné aux personnes sourdes ou malentendantes.



En sortant de la pièce, tu remarqueras une salle juste en face de toi.
Entre dans cette salle, observe et écoute.

SALLE 4



*The stage is a Cage
(La scène est une cage)*

Entre lentement dans la salle et attend de voir ce qui se passe.
Des lumières s'allument et s'éteignent comme dans un **petit théâtre**.

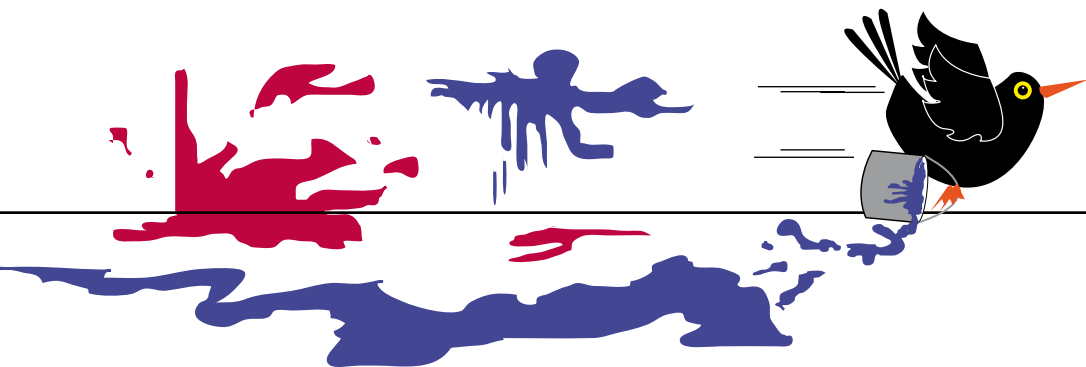
**En ressortant, te rappelles-tu des choses que tu as vues ou entendues ?
Peux-tu les décrire ici ?**

.....

.....

.....

.....



Selon toi, quels outils
ont été utilisés pour
réaliser cette pièce ?



En réalité cette œuvre est le résultat d'une **performance** de l'artiste et d'un danseur qui s'est déroulée avant l'exposition.

LE
SAVAIS-TU
?

La performance est une action réalisée par un artiste dans un lieu et à un moment précis. Elle peut être refaite à un autre endroit mais elle est unique, différente à chaque fois.

Voici des photos extraites de la vidéo de la même performance mais effectuée dans un autre lieu.

À l'aide de ces photos essaye
d'imaginer ce qui s'est passé :

.....

.....

.....

.....

.....



Monte les escaliers qui se trouvent à ta droite. Arrête-toi au premier étage.

SALLE 5



*Ende (Like a New Beginning)
(La fin comme un nouveau
commencement)*

Entre dans la pièce, installe-toi sur les coussins et observe autour de toi.
Si tu as envie, ferme les yeux et écoute.

As-tu reconnu certains bruits ?

.....

Observe les couleurs de la salle et de la vidéo, Emily utilise une palette de couleurs différente des autres œuvres que tu as vues.

Combien y a-t-il de couleurs de briques différentes ? Que t'évoquent ces couleurs ? Peux-tu les décrire avec des mots ?

.....

Pour Emily, ces couleurs lui rappellent les photographies vieilles et jaunies par le temps et lui évoquent une ambiance chaleureuse et familière.

A quoi sert une brique comme celles que tu peux voir dans la pièce ?

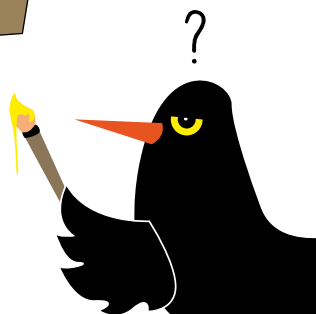
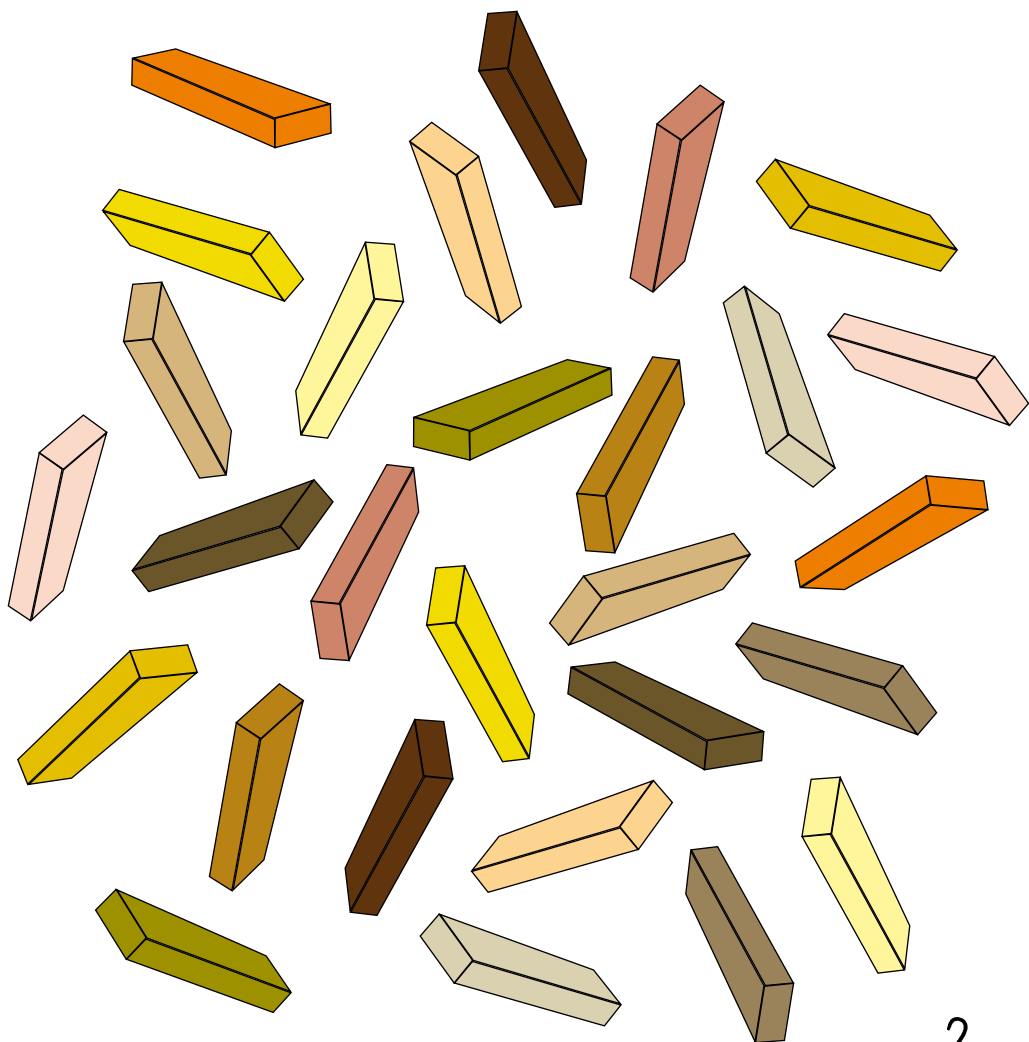
.....

Si tu réfléchis tu verras qu'avant même de rentrer dans le Centre d'art, tu étais entouré de briques !
En sortant dans la cour de la Ferme regarde bien si tu les reconnais !



On dirait bien que Birdy s'est emmêlé les pinceaux en peignant les briques de l'œuvre !

Pour l'aider, retrouve les paires de briques de même couleur en les reliant entre elles.



En sortant de la salle redescend l'escalier et prend celui qui se trouve en face de toi.
Tu remarques que tu repasses encore par la salle centrale intitulée *Refrain*.

SALLE 6



Six Twelve One by One
(Six Douze Un par Un)

Demande à un adulte de t'aider à te tenir en équilibre sur l'un des ballons.
Arrives-tu à rester sur le ballon ? Que se passe-t-il ?

.....

.....

Regarde la vidéo, et intéresse-toi maintenant à son titre :
Pourquoi 6 et 12 ? Est-ce le nombre des personnages ? Compte-les

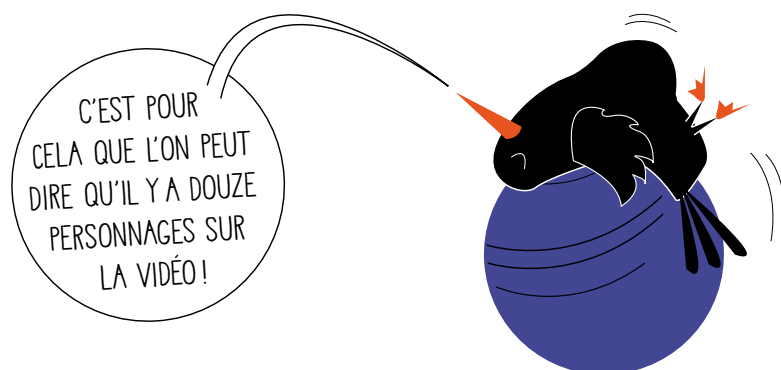
....

Observe les formes dans la salle et dans la vidéo.
Quelle est la forme qui revient le plus souvent ?



Quel est le point commun entre toutes ces femmes sur la vidéo ?

.....



Avec les ballons dans la pièce, Emily veut que tu ressenties toi aussi l'**instabilité** et le **déséquilibre** qu'éprouve une **femme portant son enfant dans son ventre** lorsqu'elle se déplace.

Quand une femme est enceinte, elle a plus de mal à marcher et à faire certains mouvements.

Essaye d'imiter les mouvements qu'elles effectuent dans le film.

Pour t'assouplir, voici quelques positions utilisées dans le **yoga** !



Redescend les escaliers, puis remonte ceux qui se trouvent en face de toi,
jusqu'en haut cette fois.

SALLE 7



Missing Missing
(Manquant Manquant)

© Emilie Ouroumov

Entre dans la salle avec un adulte et attends un peu, il va se passer
quelque chose...

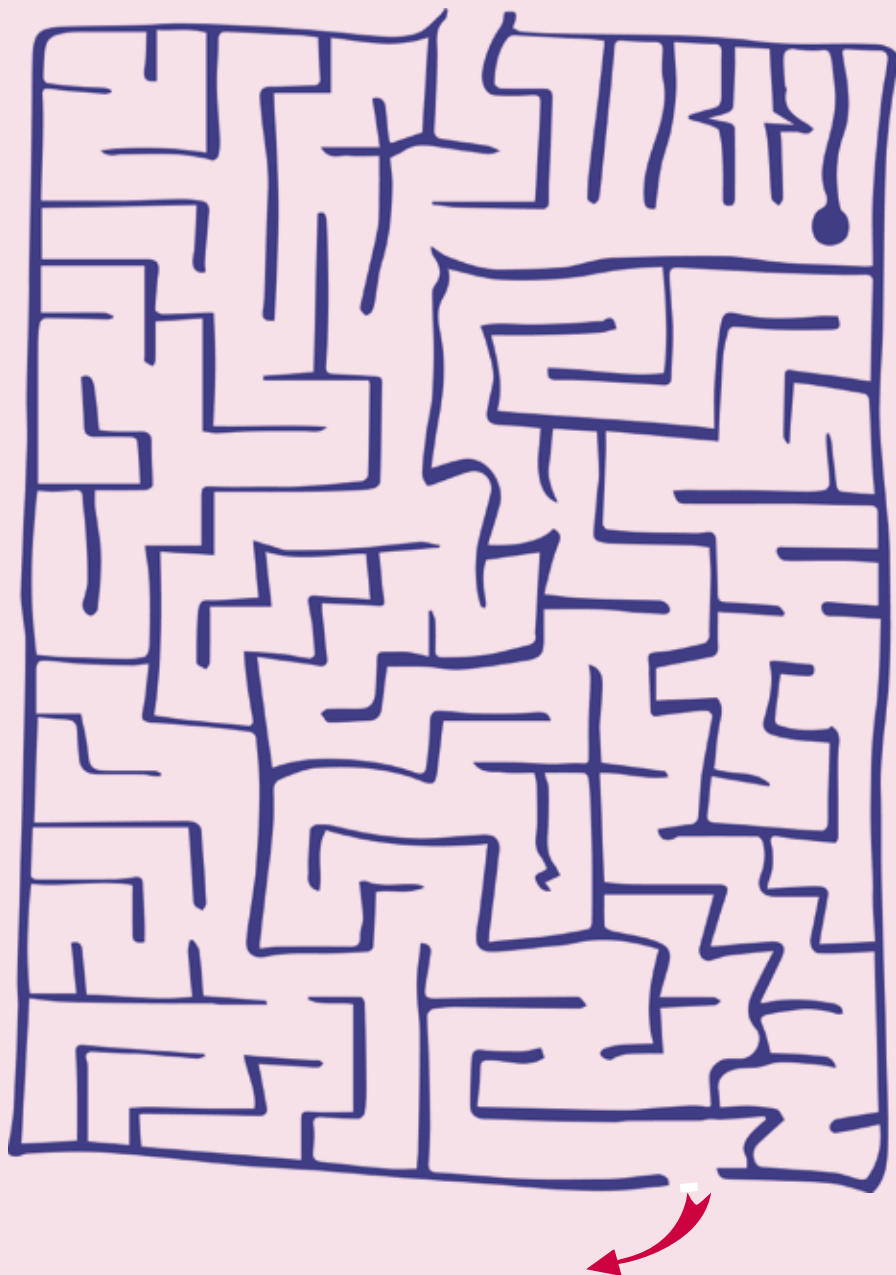
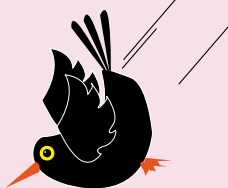
As-tu reconnu le bruit ?

.....

As-tu vu quelque chose ?

.....

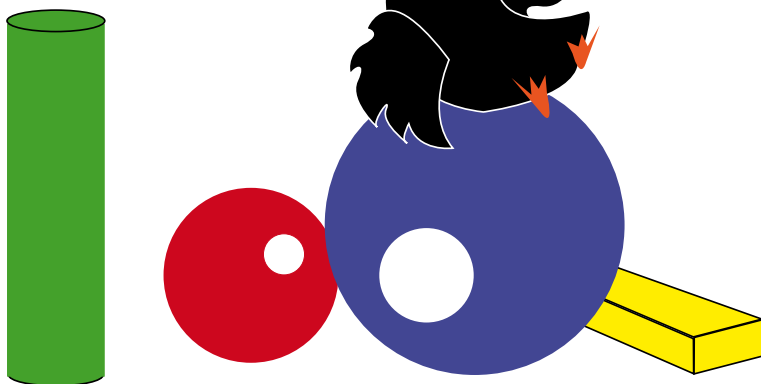
Ah ! Tu as retrouvé Birdy !
Il s'est perdu, aide-le à retrouver
la sortie du Centre d'art.



TU ES ARRIVÉ À LA FIN DE CE LIVRET !
AS-TU AIMÉ LA VISITE DE CETTE EXPOSITION ?
SI TU EN AS ENVIE, RACONTE TA VISITE AUX MÉDIATRICES
ET À TES PARENTS.

TU PEUX AUSSI REVENIR DANS CETTE EXPOSITION POUR LA FAIRE
DÉCOUVRIR À TES AMIS ET À TA FAMILLE

A TRÈS VITE !



EMILY MAST

MISSING MISSING



LA FERME
DU BUISSON

SCÈNE NATIONALE
DE MARNE-LA-VALLÉE

CENTRE D'ART CONTEMPORAIN

**Centre d'art contemporain
de la Ferme du Buisson**

allée de la Ferme - 77186 Noisiel

01 64 62 77 77 / lafermedubuisson.com