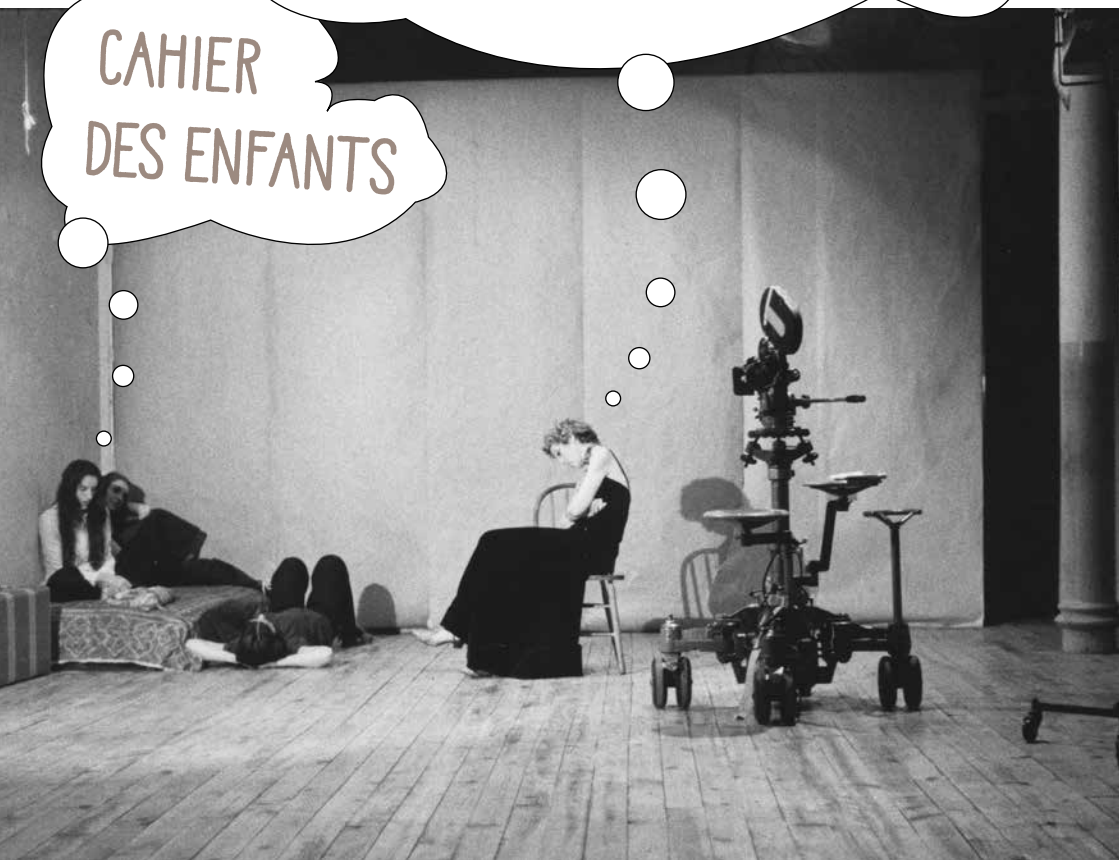


THE YVONNE RAINER PROJECT LIVES OF PERFORMERS

Yvonne Rainer
Pauline Boudry/
Renate Lorenz
Julien Crépieux
Yael Davids
Carole Douillard
Maria Loboda
Mai-Thu Perret
Émilie Pitoiset
Noé Soulier

CAHIER
DES ENFANTS

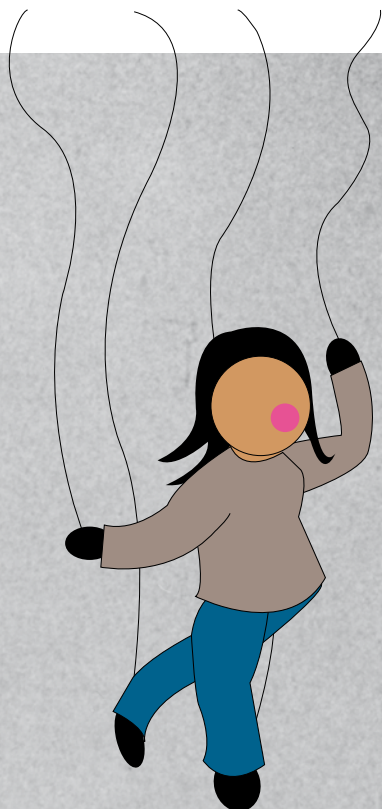


BIENVENUE,

AU CENTRE D'ART CONTEMPORAIN DE LA FERME DU BUISSON !

Tu vas visiter aujourd'hui l'exposition « Lives of Performers ».
Tu vas découvrir comment la danse est issue du mouvement des corps
et comment des artistes, qui ne sont pas tous danseurs, utilisent eux
aussi le mouvement dans la photographie, la sculpture, le dessin et
le cinéma.

Les médiatrices sont là pour te guider tout au long de ta visite.
N'hésite pas à faire appel à elles !



BONJOUR,

Je suis **La fée idéologie**.
Je suis une poupée réalisée
par l'artiste Mai-Thu Perret et
je fais partie de l'exposition
que tu vas visiter.
Dans ce cahier, je prends vie
à travers quelques pages pour
être à tes côtés durant ta visite
et jouer avec toi !

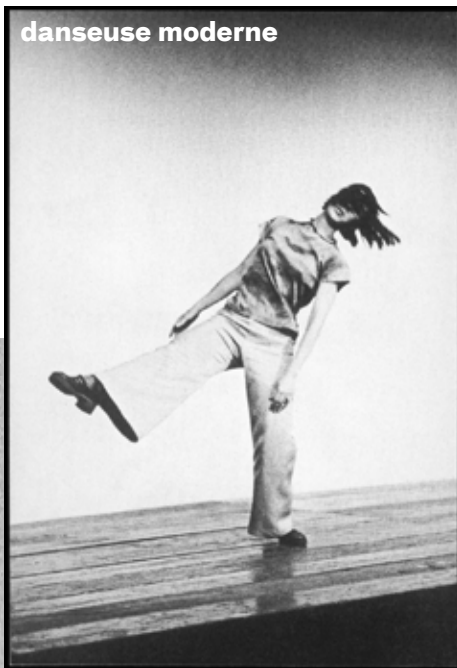
Qui est Yvonne Rainer ?

C'est une célèbre chorégraphe américaine qui a participé à l'invention de la danse moderne en créant une nouvelle manière de danser. Par exemple, au lieu d'habiller ses danseurs avec des tutus comme en danse classique, Yvonne Rainer les faisait danser en tee-shirts et en jean, et parfois même sans musique, dans le silence. Elle a aussi intégré dans la danse des mouvements quotidiens comme marcher ou courir. Elle s'est ensuite tournée vers le cinéma et a fait des films avec ses danseurs pour raconter des histoires.

danseuse classique



danseuse moderne



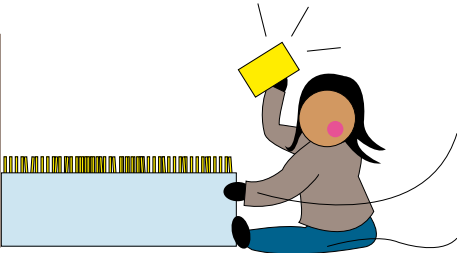
Pour commencer ta visite, entre dans la salle qui se trouve à ta droite.

LES ARCHIVES D'YVONNE RAINER



LE SAVAIS-TU ?

Une archive est un document que l'on n'utilise plus mais que l'on a conservé et classé car il permet de donner des informations sur le passé de quelqu'un ou de quelque chose.



Dans cette salle, tu retrouves des dessins, des photographies, des lettres et des extraits du journal intime d'Yvonne Rainer qu'elle écrit depuis son enfance.

Retrouve cette image sur le mur.

À ton avis, qui sont les personnages ?

.....

.....

.....

Quels objets tiennent-ils entre leurs mains ?

.....

.....

Que font-ils ?

.....

.....



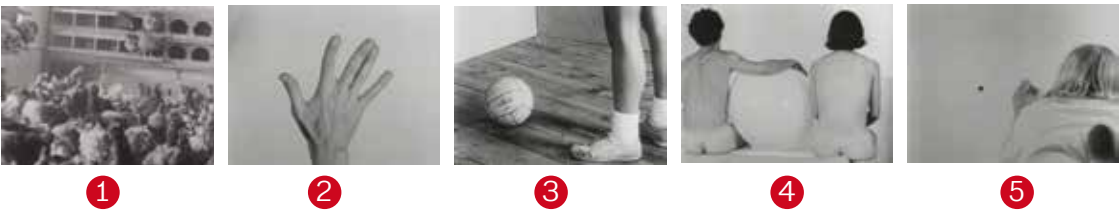
Avec cette image, tu comprends alors comment la danse moderne peut intégrer des objets de tous les jours à la danse, comme des chaises ou des oreillers.



Va maintenant jusqu'au fond de la salle et installe toi devant les télévisions.

FIVE EASY PIECES [CINQ PIÈCES SIMPLES]

Ces écrans diffusent des films très courts réalisés par Yvonne Rainer et qu'elle projetait parfois sur scène à côté de ses danseurs.



Il y a cinq films, un seul ne montre pas de danseur, lequel ? **film n°**

Cette photographie te montre une scène de répétition où l'un de ces petits films est projeté. Saurais-tu reconnaître lequel ?

film n°

Observe bien les mouvements qui apparaissent dans les films et essaie de les imiter. Quelles parties de ton corps utilises-tu pour cela ?



film n°1 —

film n°2 —

film n°3 —

film n°4 —

film n°5 —

Pour continuer ta visite tu dois à nouveau traverser le hall de l'accueil puis descendre quelques marches.

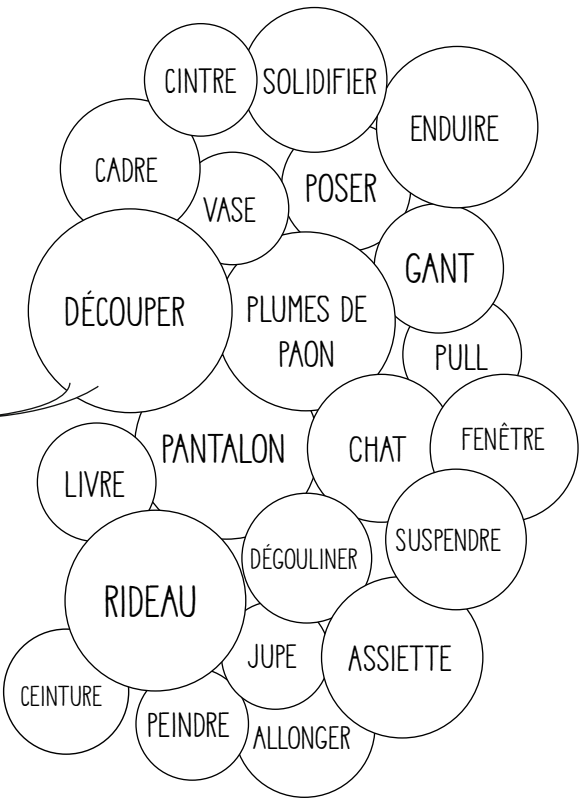
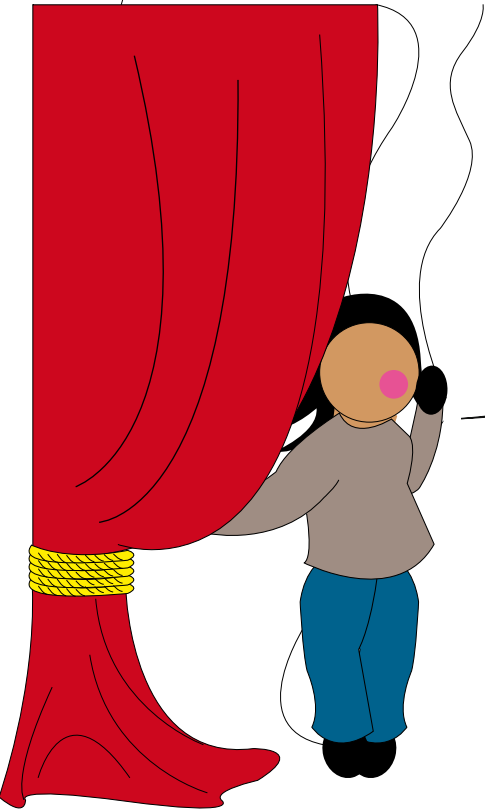
ÉMILIE PITOSET

YOU WILL SEE THE CAT BEFORE YOU LEAVE
[VOUS VERREZ LE CHAT AVANT DE PARTIR]



Cette salle est comme un décor de théâtre :

Observe-la et parmi les mots et les verbes ci-dessous, entoure ceux qui peuvent décrire ce que tu vois.



À ton avis, les objets que tu vois vont-ils être utilisés ou ont-ils déjà été utilisés ?



Entre dans la salle qui se trouve à ta droite.

JULIEN CRÉPIEUX

L'OPÉRATEUR

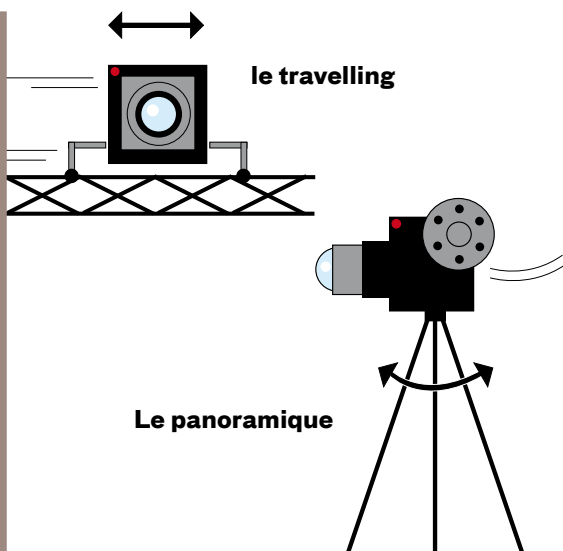
LE SAVAIS-TU ?

Comment faire bouger une caméra pour filmer une scène ou un personnage :

- **Le travelling** : pour réaliser un travelling, on déplace une caméra en glissant sur des rails de gauche à droite (ou inversement).

- **Le panoramique** : pour réaliser un panoramique on fait tourner la caméra sur son axe de la droite vers la gauche ou de la gauche vers la droite.

Il existe plein d'autres mouvements possibles de la caméra. Découvre-les dans ce film.



Que se passe-t-il dans le film et que vois-tu ?

Parmi ces objets et ces personnages, lesquels bougent dans l'installation (entoure ta réponse) ?

- | | | | | | |
|------------------------|------------|------------|-----------------|------------|------------|
| . Les murs de la pièce | oui | non | . La caméra | oui | non |
| . L'écran | oui | non | . Le piano | oui | non |
| . La danseuse | oui | non | . Le projecteur | oui | non |

Avec cette installation, l'artiste, Julien Crépieux, tente de montrer que le mouvement peut provenir du corps de la danseuse, de la caméra qu'elle tient elle-même, de l'écran et du projecteur du film mais aussi des déplacements du spectateur et des courants d'air !



Continue de regarder autour de toi.

Yael Davids

A VARIATION ON A READING THAT WRITES - A PHYSICAL ACT
[UNE VARIATION SUR UNE LECTURE COMME ÉCRITURE]

Regarde dans la pièce les différents objets présents et relie les matériaux avec les adjectifs qui leur correspondent.

Argile

Transparent

Verre

Opaque

Corde

Fragile

Tissus

Léger

Céramique

Épais

Bois

Décousu

Quelles formes géométriques peux-tu trouver dans cette pièce ?

- triangle



- polygone



- rectangle



- carré



- rond



- ovale



- étoile



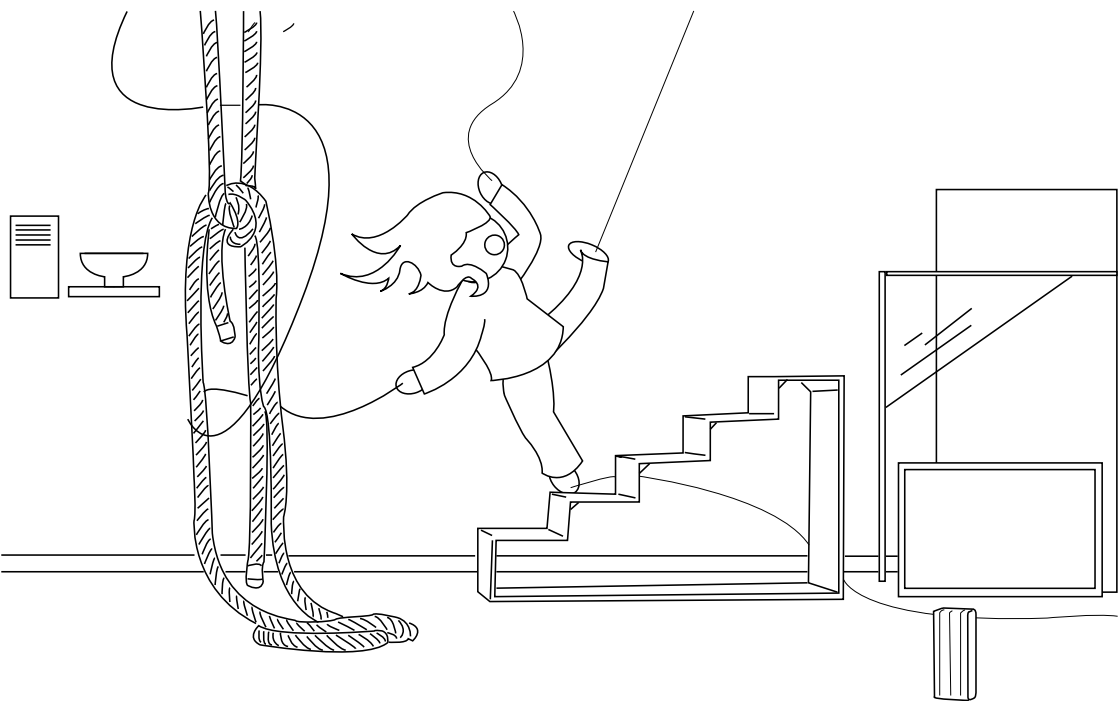
Ces objets sont des matériaux pour réaliser des **performances**.

LE SAVAIS-TU ?

La **performance** est une action réalisée par un artiste dans un lieu et à un moment précis. Elle peut être refaite à un autre endroit mais elle est unique, différente à chaque fois.

La performance de Yael consiste à activer tous les objets que tu as vus dans cette salle avec l'aide d'autres personnes qui lisent les textes, dansent avec la corde, peignent les plaques de verre...

La performance de La fée idéologie manque de couleurs ! Peux-tu l'aider ?



Les différents objets de Yael rappellent un courant de l'art que l'on appelle **l'art minimal**.

LE SAVAIS-TU ?

L'art minimal est né dans les années 1960 aux États-Unis, les artistes travaillent à partir d'éléments simples, d'objets du quotidien, de matériaux courants qu'ils assemblent en des formes géométriques. Yvonne Rainer était proche de ce mouvement.



En sortant de la pièce, tu remarqueras
une salle juste en face de toi. Entre dans cette salle.

MAI - THU PERRET

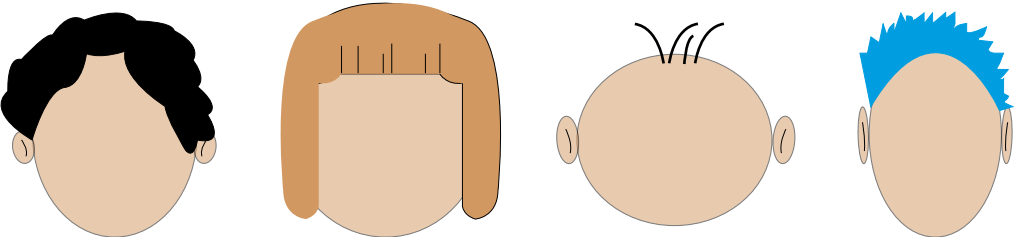
LA FÉE IDÉOLOGIE

Regarde la poupée qui est allongée sur le sol. C'est une représentation
de l'artiste. Elle porte ses vêtements et a des cheveux bruns comme elle.

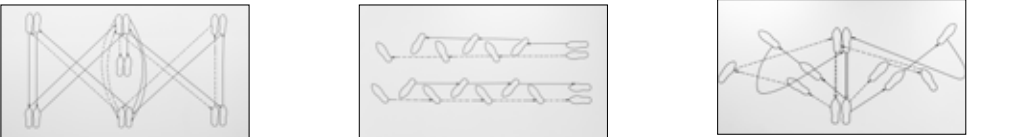
Comment appelle-t-on une poupée avec des ficelles ?

À quoi pourraient servir les fils qui sont attachés à elle ?

Si tu remarques bien cette poupée n'a pas de visage. Dessine plusieurs expressions sur les
têtes suivantes :



MAI - THU PERRET / SINJANGKORI III, TAEGAMKORI IV, POLYSANGKORI I



Que représentent les dessins sur les murs ?

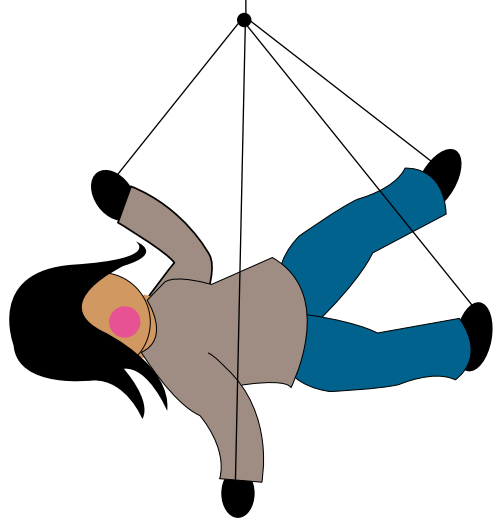
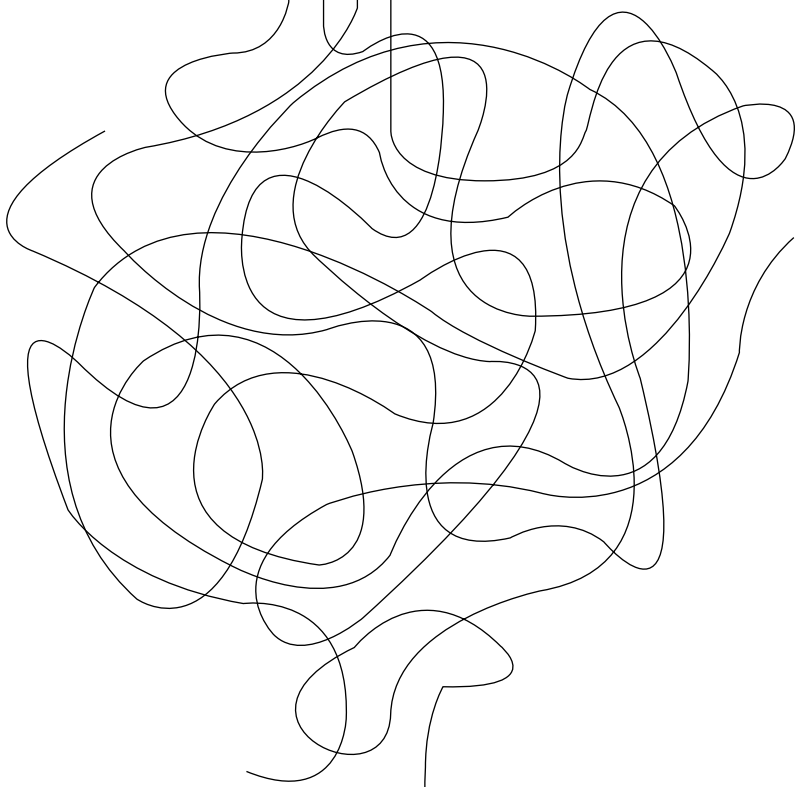
À quoi servent les flèches ?

Essaie de déplacer tes pieds comme les dessins te le proposent. La ligne en pointillé représente
les directions du pied gauche et la ligne pleine à celles du pied droit. Tu peux commencer
douceement, en faisant attention à la marionnette, puis essayer d'aller de plus en plus vite !

**Les fils de La fée idéologie se
sont emmêlés entre eux !**

**Retrouve celui qui anime la
poupée de Mai-Thu Perret.**

A B C D



En sortant de la salle monte l'escalier qui se trouve à ta droite. Arrête-toi au premier étage.

MARIA LOBODA

HER ARTILLERY [SON ARTILLERIE]



Quel animal est représenté par la sculpture dans le coin de la pièce ?

Compare ces deux images et attribue à chacune ces adjectifs en les reliant :



FÉROCE

SAUVAGE

PUNI

FÂCHÉ

HONTEUX

FIER

FORT

FAIBLE

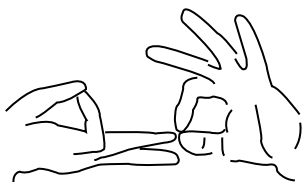


MARIA LOBODA / A MAN OF HIS WORD [UN HOMME DE PAROLE]

Parmi les images suivantes, entoure celle qui ne se trouve pas dans la pièce :



Ces signes sont des mudras, cela signifie « signe » en sanskrit, langue ancienne venant de l'Inde. C'est un langage gestuel et symbolique utilisé dans la danse indienne. Essaie de les reproduire.



Dharmachakra Mudra

**les règles
et la loi**



Varada Mudra

**entrer
en méditation**



Dhyana Mudra

**l'énergie
qui chasse les
démons**

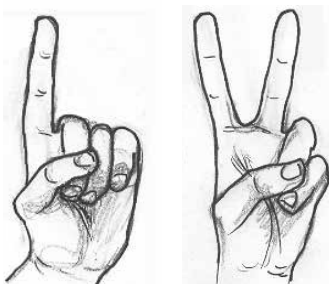


Karana Mudra

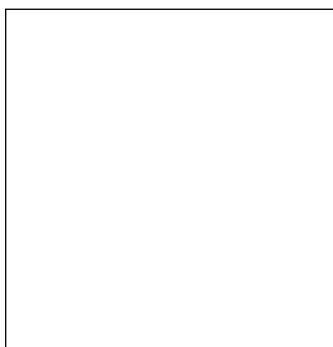
**la réalisation
des souhaits
et la générosité**

Connais-tu d'autres gestes que tu utilises pour dire quelque chose sans parler ?

On appelle cela le langage du corps. En voici quelques exemples :



Regarde les vêtements du personnage. Imagine à qui appartiennent ces mains et dessine-le.



Reviens vers la lionne et retrouve un détail que tu as vu dans les photographies.

De quoi s'agit-il ?





Redescends les escaliers et remonte ceux qui se trouvent juste en face de toi.

PAULINE BOUDRY - RENATE LORENZ

SALOMANIA

Coche ce qui pour toi correspond à ce que tu vois à l'entrée de cette grande salle ?



☐ une autruche



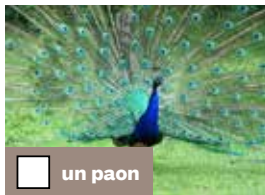
☐ un costume
Art Déco



☐ un palmier



☐ un sapin



☐ un paon



☐ un éventail

Approche-toi, fais le tour de l'écran et regarde le film.

Dans ce film, on retrouve plusieurs des éléments évoqués ci-dessus : le paon, la danse, les palmiers... Le travail des deux artistes Pauline et Renate consiste à entremêler plusieurs histoires avec deux personnages qui jouent différents rôles. C'est le cas des deux personnes que tu vois dans le film et que tu retrouves dans les différentes séquences, habillés différemment.

LE SAVAIS-TU ?

Ce film est inspiré de la danse des sept voiles de Salomé.
C'est une histoire du Nouveau Testament, dans la Bible ;
à l'occasion d'une fête, la princesse Salomé danse pour le roi
Hérode. Elle lui demande en échange la mort de St Jean Baptiste.

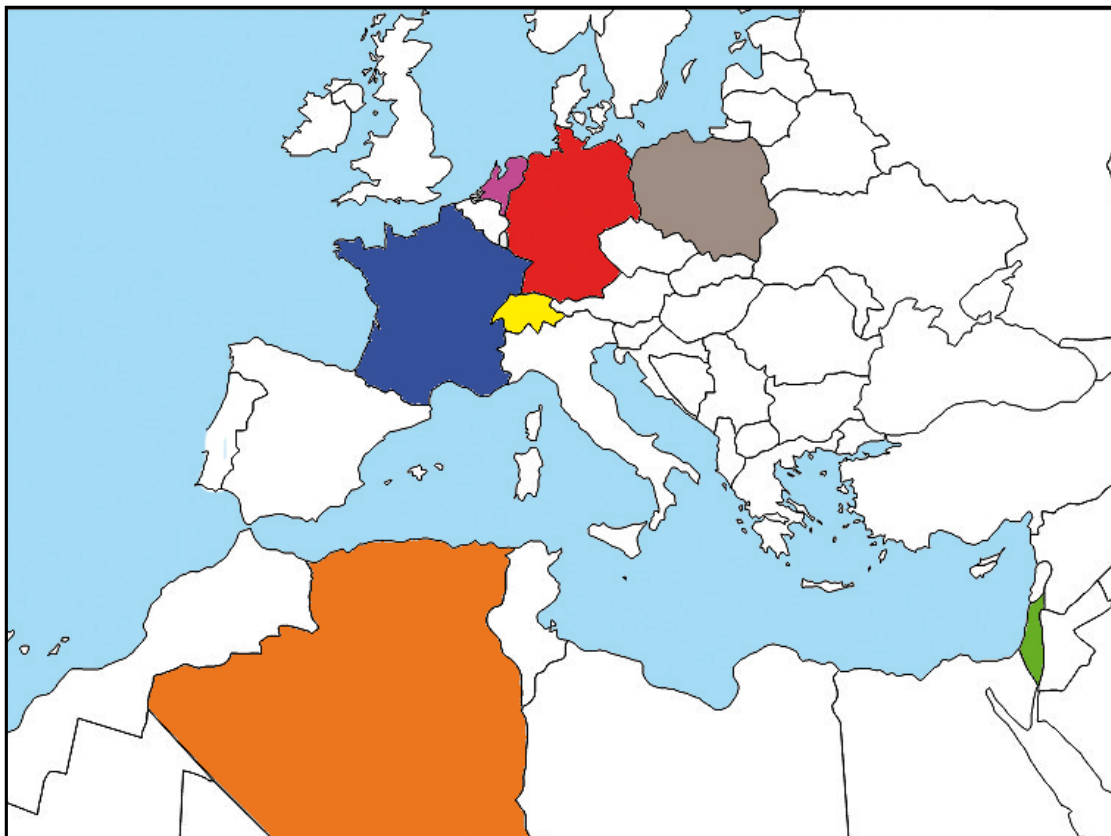
Ici Yvonne Rainer joue le rôle du professeur et apprend la danse
des sept voiles au jeune Wu Tsang.



Yvonne Rainer est américaine...

Mais son travail et ses expérimentations en danse et en cinéma ont influencé des artistes à travers le monde entier. Essaye de relier chaque artiste à son pays sur la carte ci-dessous.

Carole Douillard France / Algérie	Mai-Thu Perret Suisse	Renate Lorenz / Pauline Boudry Allemagne / Suisse	Yael Davids Israël / Hollande	Maria Loboda Pologne / Allemagne
---	---------------------------------	---	---	--



TU ES ARRIVÉ À LA FIN DE CE LIVRET !
AS-TU AIMÉ LA VISITE DE CETTE EXPOSITION ?
SI TU EN AS ENVIE, RACONTE TA VISITE AUX MÉDIATRICES
ET À TES PARENTS.

TU PEUX AUSSI REVENIR DANS CETTE EXPOSITION POUR LA FAIRE
DÉCOUVRIR À TES AMIS ET À TA FAMILLE

A TRÈS VITE !



LA FERME
DU BUISSON

SCÈNE NATIONALE
DE MARNE-LA-VALLÉE

CENTRE D'ART CONTEMPORAIN

Centre d'art contemporain

La Ferme du Buisson

allée de la Ferme - 77186 Noisiel

01 64 62 77 77 / lafermedubuisson.com