

carnet des  
enfants

# KAPWANI KIWANGA

UJAMAA



# BIENVENUE AU CENTRE D'ART CONTEMPORAIN DE LA FERME DU BUISSON !

Aujourd'hui, tu vas visiter l'exposition « Ujamaa ».  
Tu vas découvrir les œuvres de l'artiste Kapwani Kiwanga.

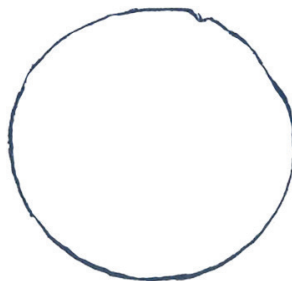
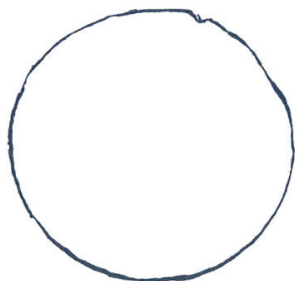
Les médiatrices sont là pour te guider tout au long de ta visite. N'hésite pas à faire appel à elles !  
Mizizi va te tenir compagnie durant la lecture de ce carnet...



**Bonjour, je m'appelle Mizizi.  
Mizizi signifie « racine » en swahili,  
la langue de la Tanzanie.**

**Et toi, comment t'appelles-tu ?  
Je ressemble à une plante,  
une bryone plus exactement,  
mais nous verrons cela plus loin  
dans le carnet.  
C'est parti !**

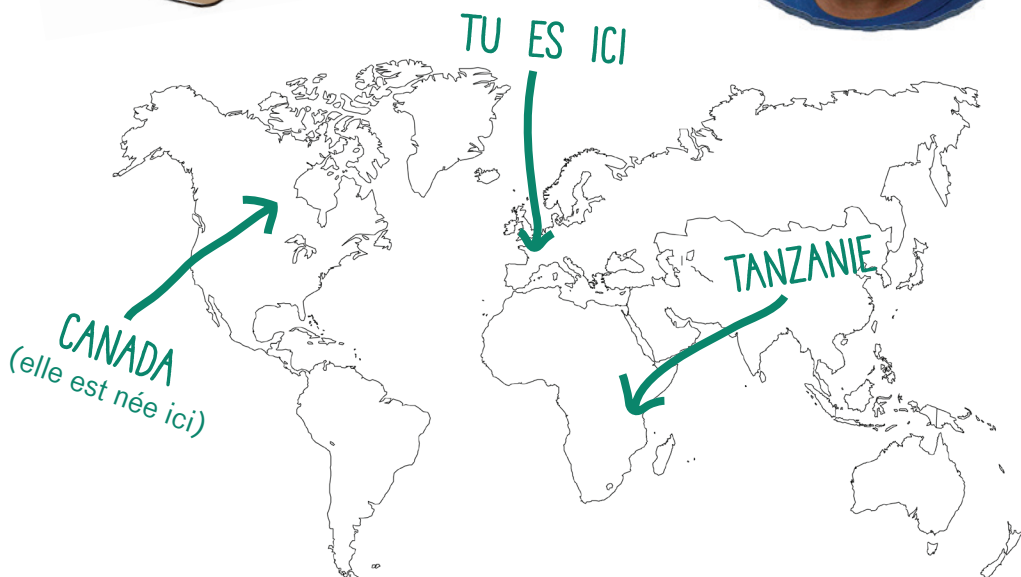
*tu peux te  
dessiner ici,  
et écrire  
ton prénom*



MIZIZI



Je te présente  
**KAPWANI KIWANGA**



Avant d'être artiste, Kapwani a fait des études d'anthropologie et a réalisé des documentaires. Ce qui l'intéresse particulièrement, ce sont les histoires et la manière dont on les raconte. Dans cette exposition, elle raconte plusieurs épisodes qui font partie de l'histoire de la Tanzanie. Elle se sert des objets (livres, films, photographies ou plantes) pour faire le lien entre ce qui s'est passé autrefois et les histoires qu'ils nous racontent aujourd'hui.



L'**anthropologie** signifie « parler de l'homme » en grec ancien. C'est la science qui étudie la nature et la culture de l'homme.

Le **documentaire** est un film consacré à un thème : un événement, un artiste, un pays... Il présente une réalité selon le point de vue du réalisateur.



Dirige-toi vers la pièce centrale et assieds-toi sur les marches.

## WHITE GOLD

Observe cette installation monumentale.  
À ton avis, en quoi est-elle faite ?

?



☐ **Laine de mouton**



☐ **Chanvre**



☐ **Crin de cheval**



☐ **Foin**



☐ **Algue**



☐ **Sisal**



As-tu trouvé ?



Le **sisal** est une fibre, issue de la plante d'agave.



Il sert à  
fabriquer tous  
ces objets :



**Lampe**



**Chapeau**



**Corde**



**Gant**



**Paravent**



**Tapis**

À côté de l'installation tu peux entendre la voix de **Kapwani**. Elle raconte que, pendant un voyage en Tanzanie avec son père, elle a vu plein de **champs de sisal** le long de la route. Elle a trouvé ça très beau et elle a voulu en savoir plus. Elle a ensuite commencé à faire des **sculptures** en sisal.

L'œuvre s'appelle **White Gold** ce qui signifie « **or blanc** » en anglais. À une époque, l'exploitation (la récolte et la vente) du sisal était la grande richesse de la Tanzanie. Le sisal avait autant de valeur que l'or.

Tu ne peux malheureusement pas toucher la sculpture mais rapproche-toi des **médiatrices** à l'accueil, elles auront certainement un petit morceau de sisal à te donner. À toi de jouer et **essaie de fabriquer un objet avec le sisal** avec l'aide des adultes qui t'accompagnent.

Penses-tu que  
le sisal soit doux  
au toucher ?

?



Ensuite, descends les marches et entre dans la salle à droite.



## KINJEKETILE

Observe ce  
qu'il y a dans l'espace,  
fais le tour des panneaux en bois  
et liste les objets que tu y vois :

---

---

---

---

---

---

---

?

Parmi tous ces objets, tu as sans doute remarqué les tissus très colorés qui sont installés sur les constructions en bois.



En Tanzanie, on appelle ces tissus des **kangas**.

Sur chacun figurent des motifs de couleurs vives, et une phrase. Celle-ci signifie ce qu'on est, ou ce en quoi on croit. Le kanga se transmet de mère en fille.

Ici le motif qui se répète le plus souvent est un œil. Il évoque « **l'œil de Bokero** ».

**Bokero** est le surnom donné à Kinjeketile, un sorcier, qui en 1905, encouragea des tribus à se révolter contre les colonisateurs allemands. Il leur distribua une potion magique pour les protéger.

Cette révolte fut nommée la guerre **Maji-Maji**.



Un **colonisateur** est un pays qui envahit un autre pays. Son but est d'utiliser ses richesses et de l'obliger à suivre ses règles.



# JEU

Sers-toi de ces motifs colorés et tente de les reproduire dans les constructions ci-dessous. Les médiatrices, à l'accueil, ont des crayons de couleurs !





**Traverse la sculpture en sisal en faisant très attention  
à ne pas toucher et rentrer dans l'autre salle.**



## KINJEKETILE (SUITE)

Y-a-t-il un matériau  
qui se trouve dans cette  
pièce et que tu as déjà vu dans  
l'autre salle ?

-----  
-----  
-----

la construction en bois

Regarde  
autour de toi. Dans  
le coin, il y a plusieurs  
pots avec des plantes.  
Combien en comptes-tu ?

-----

12



**Parmi les feuilles ci-dessous,  
essaie de trouver celle qui  
correspond aux plantes exposées :**



☐ châtaignier



☐ érable



☐ marronnier



☐ noisetier



☐ ricin



☐ vigne

La potion magique de Kinjeketile était composée d'eau et d'huile de ricin.  
Elle était supposée transformer les balles des fusils ennemis en eau pour  
qu'elles ne blessent pas les guerriers.

Prends les escaliers de droite et va jusqu'en haut.



## VUMBI

Regarde  
attentivement la vidéo.

Que vois-tu ? À ton avis, qui est la  
personne au centre ? Que fait-elle ?

---

---

---

---

---

Trouves-tu cela normal  
que les arbres soient rouges ?  
D'après-toi, que s'est-il passé ?

---

---

---

---

---

?

As-tu déjà vu la nature  
changer de couleur ? Donne  
quelques exemples

---

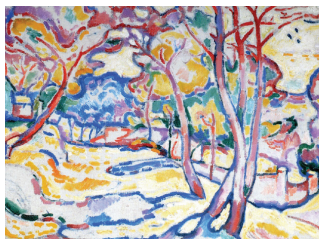
---

---

---

Kapwani travaille comme une **chercheuse** :  
elle cherche à révéler des choses cachées.  
Ici, on a l'impression qu'elle est en train  
de peindre les feuilles de l'arbre, mais  
en fait elle les nettoie, une à une. En Tanzanie,  
pendant la période de sécheresse il y a un **vent  
violent** qui souffle si fort qu'il recouvre tout  
d'une **poussière rouge**, qu'on appelle **le vumbi**.

Chez certains peintres,  
les arbres et l'herbe n'ont  
jamais leur couleur naturelle.  
C'est parce que ces artistes  
préfèrent exprimer par les  
couleurs leurs sentiments  
plutôt que copier directement  
la réalité :



Georges Braque,  
*Paysage de l'Estaque*, 1906



Paul Gauguin,  
*Printemps sacré*, 1894

Redescends d'un étage et entre dans la salle à droite.

UHURU NI KAZI



Sur les murs  
de cette salle, il y a plein  
d'affiches en noir et blanc.  
D'après-toi, en quelle langue sont  
les inscriptions ?

Depuis le début de ce carnet, as-tu lu ou  
entendu un mot dans cette même langue ?

**Mais si, rappelle-toi, mon nom signifie « racine » en swahili,  
c'est la langue que parlent les habitants de la Tanzanie ! Et  
l'autre mot que tu as vu, c'est le titre de l'exposition : Ujamaa.**



**Ujamaa** veut dire « famille » en swahili.

**En Tanzanie, il y avait des villages Ujamaa où les gens  
vivaient ensemble, cultivaient les mêmes champs  
et partageaient la récolte à parts égales.**

Au mur, les phrases sur les affiches sont des slogans politiques du premier  
Président de la Tanzanie, **Julius Nyerere**. Voici leur traduction :

**UHURU NI KAZI** = La liberté, c'est le travail

**UHURU NI JASHO** = La liberté, c'est la sueur

Pour toi :

La liberté c'est ..... Le travail c'est .....





**En sortant de la salle, descends puis remonte les escaliers en face de toi.**



# UJAMAA

Cette installation composée de trois films montre des paysans qui travaillent la terre ensemble : ils sont parfois en ligne, ils bêchent en même temps, ils font des chaînes.



**Retrouve dans la grille les mots liés à ce que tu vois et entends. Ils peuvent être écrits à l'endroit, à l'envers, à l'horizontal, à la verticale ou même en diagonale !**

**avec les lettres restantes, retrouve le mot magique :**

Petit indice : C'est une manière de planter des graines.

— — — — —

AFRIQUE	PAYSANS
AGRICOLE	SOCIALISME
BECHER	SOLEIL
BOIS	SUEURS
BOUE	TANZANIE
CHAMP	TERRE
CIEL	TROU
COOPÉRATIF	UJAMAA
ENTRAIDE	UTOPIE
EXPO	VIE
FAMILLE	VILLAGE
MAÏS	

E	U	Q	I	R	F	A	M	C	E
S	R	U	E	U	S	G	A	H	R
S	C	U	E	J	M	R	I	A	R
S	O	C	I	A	L	I	S	M	E
B	O	I	S	M	E	C	I	P	T
P	P	L	L	A	G	O	E	B	A
A	E	T	E	A	A	L	I	E	N
Y	R	R	I	I	L	E	P	C	Z
S	A	O	C	I	L	X	O	H	A
A	T	U	M	S	I	P	T	E	N
N	I	A	E	I	V	O	U	R	I
S	F	E	N	T	R	A	I	D	E

Reviens à l'accueil et entre dans la première salle avec les plantes.

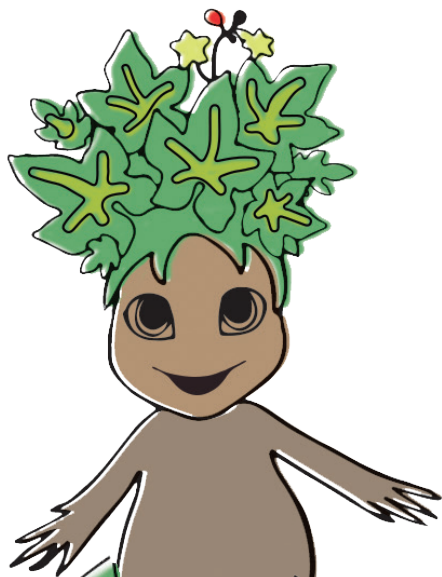


NURSERY

JEU

Je suis là ! Essaie de me retrouver  
parmi les autres plantes.  
Pour t'aider et pour raconter les  
histoires de mes ami(e)s, je t'ai  
préparé des petites cartes de jeu.

Voici la mienne !



**Bryone / Navet du diable**



JE DÉTOURNE LA FOUDRE !

**Magie blanche**

☆☆☆☆

**Chance**

☆☆☆☆

**Poison**

☆☆☆☆

En amulette, je porte chance,  
je protège des maladies et je suis  
utilisée pour des rituels magiques.

### Rhodiola / Racine d'or



J'AUGMENTE LA FORCE PHYSIQUE !

**Résistance**



**Force**



**Santé**



En tisane, je rends plus intelligent et calme.

### Achillée / Ortie du diable



JE PRÉDIS LE FUTUR !

**Magie blanche**



**Divination**



**Santé**



Sous forme de breuvage, je soigne les blessures légères.

### Angélique / Herbe aux anges



JE CHASSE LE VENIN !

**Force**



**Protection**



**Santé**



Don de la part des anges, je guéris les maladies et j'aide à mieux dormir.

### Schisandra / Graine aux 5 saveurs



J'AUGMENTE LA VISION NOCTURNE !

**Résistance**



**Santé**



J'aide à passer de longs moments sans manger ni boire.



### Rue / Herbe de grâce / Rue puante



JE CHASSE LES FORCES DU MAL !

**Magie blanche**



**Protection**



**Chance**



Porteuse de chance, je combats toutes sortes de poisons.

### Belladone / Herbe du diable



JE PROVOQUE DES VISIONS !

**Magie noire**



**Force**



**Poison**



Très belle et attirante, je suis utilisée par les sorcières dans des rituels magiques.

### Aigremoine / Thé des bois



JE CHASSE LES SORCIÈRES !

**Magie blanche**



**Protection**



**Santé**



Placée dans l'oreiller, je plonge la personne dans un sommeil éternel.

### Datura / Herbe des fous



JE RÉVEILLE LES MORTS !

**Magie noire**



**Poison**



**Santé**



Je provoque des visions et je guéris certaines maladies.

**Jusquiamе / Fève de porc**



JE CHANGE LES HOMMES EN ANIMAUX !

## Magie noire



## Divination



## Poison



Plantes des sorcières et des oracles,  
je peux même amener la pluie.

**À ton tour ! Imagine  
et dessine tes plantes !  
N'oublie pas de leur attribuer  
des pouvoirs (Magie blanche,  
Magie noire, Protection, Divi-  
nation, Poison, Chance, Force)**

[illegible][illegible]



# LA FERME DU BUISSON

SCÈNE NATIONALE  
DE MARNE-LA-VALLÉE

CENTRE D'ART CONTEMPORAIN

**Tu es arrivé(e) à la fin de ce carnet ! As-tu aimé ce voyage en Tanzanie avec Kapwani ? Si tu as envie, raconte ta visite aux médiatrices. Tu peux aussi revenir dans cette exposition pour la faire découvrir à tes amis et à ta famille. À très vite !**



Exposition du 24 avril  
au 9 octobre 2016  
Du mercredi au dimanche,  
de 14h à 19h30  
Nocturne (jusqu'à 21h)  
les soirs de spectacle

**Expo-goûter  
pour les enfants**  
**Les dimanches 5 juin,  
3 juillet,  
4 septembre  
et 2 octobre à 16h**



**Centre d'art contemporain  
de la Ferme du Buisson**

Allée de la Ferme – 77186 Noisiel  
01 64 62 77 77  
[lafermedubuisson.com](http://lafermedubuisson.com)

**conception éditoriale**

Clio Raterron et Ina Belcheva

**conception graphique** Marion Légantier

**photographies** Émile Ouroumov

**dessins** Marion Légantier