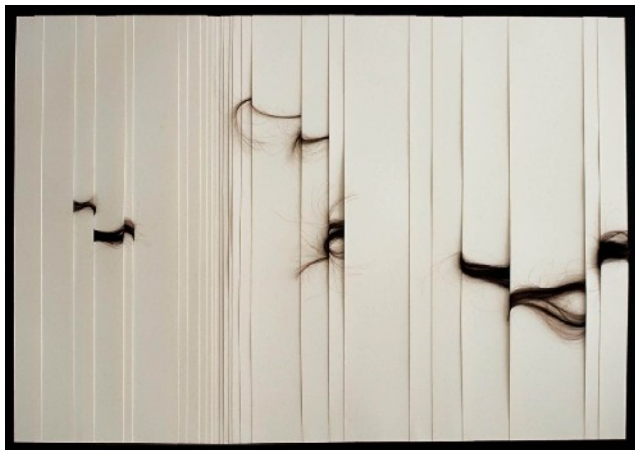


Centre d'art contemporain de la Ferme du Buisson-----

-----communiqué de presse



Isabelle Cornaro / Stéphanie Nava-----

7 juin - 20 juillet 2008

Vernissage : samedi 7 juin 2008

Visite en présence des artistes : samedi 14 juin 2008

Centre d'art contemporain de la Ferme du Buisson-----
Scène nationale de Marne-la-Vallée
Allée de la Ferme - Noisiel
77448 Marne-la-Vallée cedex 2
Tél. 01 64 62 77 00
contact@lafermedubuisson.com
www.lafermedubuisson.com

Centre d'art contemporain de la Ferme du Buisson-----

-----communiqué de presse

Isabelle Cornaro / Stéphanie Nava-----

Pour le deuxième opus de sa nouvelle programmation, le Centre d'art contemporain présente deux expositions monographiques. Deux projets ambitieux menés en parallèle. Deux artistes qui partagent une même passion pour le dessin et les jardins.

Chacune à leur manière, Isabelle Cornaro et Stéphanie Nava développent une réflexion critique sur l'organisation de l'espace, concevant l'aménagement du territoire comme un système d'encadrement des individus. Dans le même temps, elles proposent des moyens de le transgresser en tissant des liens, tant physiques que narratifs : elles inventent des passages, des traversées, et déploient des micro-récits où les jardins ouvriers anglais se mêlent aux jardins à la française, la botanique à la chimie, le décoratif à la politique, les loisirs au travail ou à la guerre. Elles projettent sur le monde des formes qui leur permettent à la fois de le déchiffrer et de le *redessiner*.

Pour cette double exposition, elles présentent des œuvres pour la plupart inédites, qui envahissent littéralement l'espace de la galerie et qui conduisent le spectateur à réajuster son point de vue en permanence.

Isabelle Cornaro-----

Le travail d'Isabelle Cornaro s'inscrit dans une tradition minimaliste et conceptuelle pour en proposer une version revue et corrigée - rechargée - oscillant entre dématérialisation et fétichisation. Il témoigne d'un intérêt constant pour le paysage, des jardins d'ornement aux parcs d'attraction, de l'urbanisme moderniste aux paysages de brousse africains. Dans un va-et-vient entre l'espace réel et sa représentation abstraite, entre photographie, films, dessins et installation, elle met en place des jeux de croisements et de lignes de fuite, de premier et d'arrière plan, de cadrages et de profondeur de champ. Décortiquant des représentations d'espaces existantes (plans, photographies, films), elle en dégage les structures sous-jacentes. Elle les *traduit* avec des matériaux choisis pour leur charge émotionnelle, symbolique ou idéologique (cheveux, bijoux, objets quotidiens mais aussi papiers découpés ou gaufrés dont l'esthétique moderniste rappelle celle qui a accompagné le développement des idéologies utopistes). Les perspectives du parc de Sans-Souci se transforment en lignes verticales systématiques qu'elle pervertit en y glissant des mèches de cheveux. Le plan de Coney Island - contemporain de la naissance du fordisme - se révèle constituer une succession de cases juxtaposées qui ressemblent étrangement à une chaîne de montage industrielle. Tout son travail procède ainsi d'une déconstruction mais également de la fabrication d'outils, de grilles qui lui permettent d'instaurer une distance, de construire un regard.

Centre d'art contemporain de la Ferme du Buisson-----

-----communiqué de presse

Stéphanie Nava-----

Un catalogue sera publié à l'occasion de cette exposition en co-édition avec le Centre d'art Passerelle, Brest, et l'ADERA

Le dessin occupe une place centrale dans la pratique de Stéphanie Nava, aux côtés de sculptures-objets, de photographies et d'installations. Le dessin mural en particulier, au format étirable, qui lui permet de prendre la mesure de l'espace dans lequel il s'inscrit, et de jouer des coïncidences et des rapprochements. Son travail s'attache à décrire des relations de tous ordres - architecturales, linguistiques, sociales, sentimentales... Privilégiant des questions liées à l'appropriation de l'espace et sa domestication, Stéphanie Nava s'intéresse à la manière dont un individu ou une société façonne son rapport au monde.

Depuis plusieurs années, elle travaille à la réalisation d'un gigantesque environnement de papier sur le modèle des jardins ouvriers anglais: *Considering a plot (Dig for Victory)*. Le titre de ce projet, né d'une résidence Villa Médicis Hors les Murs à Londres, fait référence à une campagne menée par le gouvernement britannique dans les années 40, incitant les habitants à participer à l'effort de guerre en cultivant des jardins potagers. S'inspirant des processus à l'œuvre dans ces *allotments*, espaces à la fois privés, sociaux et, par incidence, militaires, l'artiste développe un *work in progress* où dessins au trait, pliages et découpages émergent de rouleaux de papier industriels et suivent la géométrie stricte des rangées, des parterres et des allées. Invité à déambuler à l'intérieur de l'installation, le spectateur traverse différentes zones où se côtoient légumes et insectes, mauvaises herbes et plantes médicinales, chaînes de production et tracts de propagande. Ici, le jardin est conçu à la fois comme champ d'expérience et champ de bataille, dans lequel l'artiste explore les relations - biologiques, politiques, économiques, stratégiques - entre un microcosme et le monde extérieur.

Centre d'art contemporain de la Ferme du Buisson-----

-----communiqué de presse

Isabelle Cornaro-----

Expositions personnelles

2008

- Parc Culturel de Rentilly, Bussy Saint-Martin, France

2007

- La Planck, galerie Air de Paris, Paris, France
- Parc Culturel de Rentilly, Bussy Saint-Martin, France

2006

- D21 Gallery, Leipzig, Allemagne

2003

- SparwasserHQ (avec H. Chong), Berlin, Allemagne
- Substation Gallery(avec H. Chong), Singapour, Singapour

2002

- Galerie Looking Glass, Bruxelles, Belgique

Expositions de groupe et projections

2008

- *Spring Selection 2008*, Drawing Center, New-York, Etats-Unis
- *Ideal #10*, Espace Croisé, Centre d'art contemporain de Roubaix, France
- *Rien n'aura eu lieu que le lieu excepté peut-être une constellation*, 220 jours, Paris, France
- *Imitation of Life*, Centre d'arts visuels de Lille, France
- *Festival vidéo-cinéma*, Pépinières Européennes, Biarritz, France

2007

- *Palerme Ville Ouverte*, Institut français de Palerme, Italie
- *Palais des Glaces*, &NBSP, galerie du Bellay, Mont-Saint-Aignan, France
- *Fiac Cinéma*, Palais de Tokyo, Paris, France
- *All we ever see of stars are their old photographs*, 220 jours, Paris, France
- *Biennale d'art, de paysage et d'architecture*, &NBSP, Dieppe, France
- *Prologue*, 220 jours, Paris, France
- *Twice Told Tales*, galerie Michel Rein, Paris, France
- *We can't be stopped*, galerie Nuke, Paris, France
- *E-flux rental project*, Centre Culturel Suisse, Paris, France
- *Artbrussel*, Galerie de Multiples, Bruxelles, Belgique
- *Strategy, The Embassy, The Alliance, The Assault*, &NBSP, La Générale, Paris, France
- *Antipodes*, projection, Jeudis de M, Palais de Tokyo, Paris, France
- *Dématérialisation*, La Box, ENSA, Bourges, France

Centre d'art contemporain de la Ferme du Buisson-----

-----communiqué de presse

- *Danger Museum Project*, Wysing Arts Center, Cambridge, UK
- *Link*, Galerie Edouard Mitterrand, Genève, Suisse

2006

- *Location shots*, Galerie Erna Hecey, Bruxelles, Belgique
- *L'usage du monde*, Musée d'Art Contemporain de Rijeka, Croatie
- *Radio kills the video star*, Frac Champagne-Ardenne, Reims, France
- *La Cabane*, Palais de Tokyo, Paris, France
- *E-flux rental Project*, Extra-city, Bruxelles, Belgique
- *The Peninsula*, Musée d'Histoire de Singapour, Singapour
- *Festival de Film Vidéo et Documentaire*, Centre d'Art Contemporain Asie-Australie, Sydney, Australie

2005

- *E-Flux rental project*, Kunst-Werke, Berlin, Allemagne
- Failure*, Korridor, Berlin, Allemagne
- Timeline*, Bétonsalon, Paris, France

2004

- *Any Place Any*, Musée d'Art Contemporain de Macédoine, Thessalonique, Grèce
- *Essential Emptiness*, Centre d'art De Beurs, Bruxelles, Belgique
- *Autour du dessin*, Galerie Pitch, Paris, France
- *Biennale de Jakarta*, Jakarta, Indonésie

2003

- *Transmediale 3.0*, Maison des Cultures du Monde, Berlin, Allemagne
- *Not to scale* / Ars Electronica 2003, Kunstraum Goethestrasse, Linz, Autriche
- *Premières vues*, Passage de Retz, Paris, France
- *Singles*, Galerie Pitch, Paris, France

2002

- *Beelden Buiten 2002*, Tuin de Brabandere, Tielt, Belgique
- *Single Screen*, Nicolaj Contemporary Art Center, Copenhague, Danemark
- *Jeune création*, Grande Halle de la Villette, Paris, France

2000 / 2001

- *Rencontres Internationale Paris-Berlin*, Aroma, Brotfabrik, Berlin, Allemagne & cinéma l'Entrepôt, Paris, France
- *Festival Bandits-Mages*, Théâtre Jacques Coeur, Bourges
- *Dessins en cours*, ENSBA Quai Malaquais, Paris, France

Publications

2000 / 2006

- *"Plinths Arrangements"*, Laboratoire de Recherche du Pavillon, Paris, France

Centre d'art contemporain de la Ferme du Buisson-----

-----communiqué de presse

- Neue Review, #04-2005, #07-2005, #01-2006, Berlin, Allemagne
- Revue Bazar, Éditions F.L.T.M.S.T.P.C., Paris, France
- "Ville d'Is", illustrations pour Ville d'Is, poésies de Gilles Langlois, Éditions Mémoire Vivante, Paris
- "Chutes", Éditions Stilstrand, Amsterdam, Pays Bas

Bourses

2006-2007

- Allocation exceptionnelle, Cnap, France
- Aide individuelle à la création, Drac Ile-de-France, Paris, France
- Aide à l'installation, Drac Ile-de-France, Paris, France

2004

- Aide à la Réalisation / Département des Affaires Culturelles de la Mairie de Paris, France
- Bourse de séjour / OFAJ, Allemagne-France

2001

- Aide au Projet / Département des Affaires Culturelles de la Mairie de Paris, France

Formation

- 2005-2006 Artiste en Résidence, Le Pavillon, Laboratoire de Création du Palais de Tokyo, Paris, France
- 2002 Diplôme de l'École Nationale Supérieure des Beaux Arts, Paris, France
- 2001 Royal College of Arts, Londres (Bourse d'échange), Grande-Bretagne
- 1996 Diplôme en Histoire de l'art, École du Louvre, Paris, France

Centre d'art contemporain de la Ferme du Buisson-----

-----communiqué de presse

Stéphanie Nava-----

Stéphanie Nava est représentée par la galerie Riccardo Crespi, Milan

Expositions personnelles

2007

- *Recouvrements successifs*, Galleria Riccardo Crespi, Milan, Italie
- *Désirs, entreprises, un panorama*, Passerelle, Centre d'Art Contemporain, Brest

2006

- *En concomitance*, Le Dojo, Nice
- *L'élaboration des pièces*, La Planck, Paris

2003-2004

- *L'élaboration des pièces - Somme (toutes)*, deux expositions organisées par l'Institut d'Art Contemporain - FRAC Rhône-Alpes, à La Maroquinerie, Nantua

2002

- *Vivimos aquí*, installation in situ, Hangar, Barcelone, Espagne
- *Compter jusqu'à trois, dans quelle direction ?*, avec Laurent Septier, La vie de château III, South Art, Château de Valrose, Nice

2001

- *Avec/dans, faire front de toutes parts*, projet Galerie nomade, Maison du Livre de l'Image et du Son, Institut d'Art Contemporain, Villeurbanne
- *Vis à vis panorama point de vue fenêtre sur cour*, Galerie du Tableau, Marseille

2000

- *Rusca-Rubus*, avec Laurent Septier, Tohu Bohu, Marseille

1999

- Galerie du Tableau, Marseille

1997

- Galerie Angle Art Contemporain, Saint-Paul Trois Châteaux

Expositions collectives

2008

- *Permutations : 38 artistes/01 musée vide*, Musée des Beaux-Arts et d'Archéologie, Valence
- *Regard Caméra : portrait de l'artiste en spectateur*, Centre d'Art Contemporain de la Ferme du Buisson, Noisiel

Centre d'art contemporain de la Ferme du Buisson-----

-----communiqué de presse

2007

- *Interstices*, public space interventions, Marseille, France; Osaka, Japon
- *Champ Vert*, Maison Neyrand, Lyon

2006

- *Sixty Hotel*, commissariat de la Galleria Neon (Bologna), Riccione

Une autre histoire, Galerie Claudine Papillon, Paris

- *Per Hüttner : Repetitive Time*, Göteborgs Konstmuseum, Göteborg, Suède
- *Stock en stock*, Aper to, Montpellier
- *Participate!*, Kraftstationen I Drags, Norrköping, Suède

2005

- *Home Sweet home*, CCC, Tours
- *Participate!*, Chinese European Art Center, Xiamen, Chine ; Basekamp, Philadelphie, Etats-Unis
- *Art écrit* oeuvres de la collection IAC-Frac Rhône-Alpes dans la Drôme, Maison de Pays François-Auguste Ducros, Grignan
- *Delphine Balley, Clare Langan, Christine Laquet, Stéphanie Nava*, Château des Adhémar, Montélimar
- *Tout le monde peut apprendre à dessiner*, ERBA, Valence

2004

- *Costanti Diversità*, Premio Del Golfo, CAMEC, Centre d'Art Moderne et Contemporain, La Spezia, Italie
- *Art Star / Sausage Factory*, Gallerie Debs & Co, New York, Etats-Unis
- *Drawings today*, Centre d'Art Contemporain, Malaga, Espagne

2003

- *Trabendo*, Astérides, Galerie de la Friche, Marseille
- *I am a curator*, Chisenhale Gallery, Londres, Angleterre
- *Rendez-vous*, Galerie des Terreaux, Lyon - exposition organisée par le Musée d'Art Contemporain, l'École Nationale des Beaux Arts et l'Institut d'Art Contemporain de Villeurbanne, en résonance avec la Biennale d'Art Contemporain
- *(Re) découvrir*, dans le cadre des 20 ans des FRAC, Institut d'Art Contemporain - FRAC Rhône-Alpes, Galerie Angle, Saint Paul-Trois-Châteaux
- *Unisci i punti*, Galleria Neon, Bologne, Italie
- *Dessins d'Artistes*, Chapelle d'Aniane (Montpellier)
- *Fent-se un lloc*, Can Felipa - Hangar, Barcelone, Espagne

2002

- *Trait pour trait*, une ligne de pensée, Galerie de l'artothèque, Bibliothèque Municipale, Lyon
- *Note : nostalgie*, Viafarini, Milan

2001

- *All we need is a preacher and a motel*, organisée par Triangle France,

Centre d'art contemporain de la Ferme du Buisson-----

-----communiqué de presse

Galerie Friche la Belle de Mai, Marseille

- *La Galerie lente en jachère*, Morainville
- *Utopies à Marseille*, Vacances Bleues, Marseille

2000

- *La partie cachée de l'iceberg*, Ateliers d'Artistes - Office de la culture de Marseille
- *Pas à côté, juste en dessous*, South Art, Nice
- KUB, Villa Hejblum, Nice
- *Bentz, Nava, Pontarelli*, Château de Servières, Marseille

1999

- *Tir Groupé*, Galerie Friche la Belle de Mai, organisée par Astérides et Triangle France, Marseille
- *Managers de l'immaturité*, Le Magasin, Grenoble
- *Germinations X*, Kultur Elzenveld, Anvers, Belgique

1997

- *Profils, médailles, silhouettes*, Frac Rhône-Alpes, Galerie Médiath'ic, Die

1996

- *Quand je te parle, qu'est-ce que tu vois ?*, Art3, Valence

Bourses, résidences

2005

- Villa Médicis Hors les Murs, AFAA, Londres, janvier-juillet 2005
- Moly Sabata, Fondation Albert Gleizes, Sablons, août-septembre 2005

2002

- Résidence, Hangar, Barcelone, mai-juillet 2002

2001

- Résidence, Astérides, Friche la Belle de Mai

2000

- Aide individuelle à la création, Drac Paca

1999 - 2000

- Résidence, Ateliers d'Artistes de la Ville de Marseille

1997

- Résidence, S'Hertogenbosh, Pays-Bas, dans la cadre de Germinations X

Editions

2006

- *The fruits of victory insure the fruits of peace*, édition en 50 exemplaires, impression jet d'encre sur papier, 115 x 21 cm, pliée en accordéon. Edition BAND I/T, 2006

2004

- *L'élaboration des pièces*, poster, édition en 200 exemplaires, tirage de tête en 50 exemplaires numérotés et signés, Institut d'Art Contemporain - FRAC Rhône-Alpes, 2004
- *Thin Slices*, vidéo en collaboration avec Phillip Warnell, supplément DVD de la revue Performance Research Journal, On the Page issue, Routledge editions, Royaume Uni, 2004

2003

- *Entender y Esperar en la confusion del mundo*, tirage lambda contrecollé sur PVC en 4 exemplaires, Asterides, 2003
- *Innuendo ou le jardin des choses sues*, dépliant photographique, Astérides, 2003

2001

- *Le piaulement des mouches*, livre d'artiste, édition de 110 exemplaires, 2001

1998

- *Traductionem / Conversari*, dépliant offset, 75 exemplaires, 1998

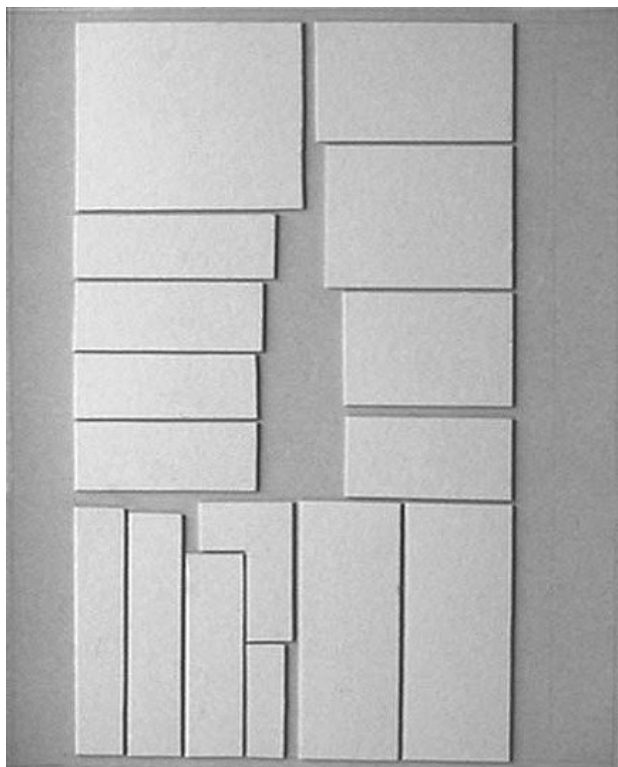
1996

- *Tu mens comme tu respire*, eau-forte 14 exemplaires, Editions ERBA, Valence, 1996
- Cartes postales éditées à l'occasion de l'exposition *Quand je te parle, qu'est-ce que tu vois ?*, Editions ERBA, Valence, 1996

Centre d'art contemporain de la Ferme du Buisson-----

-----communiqué de presse

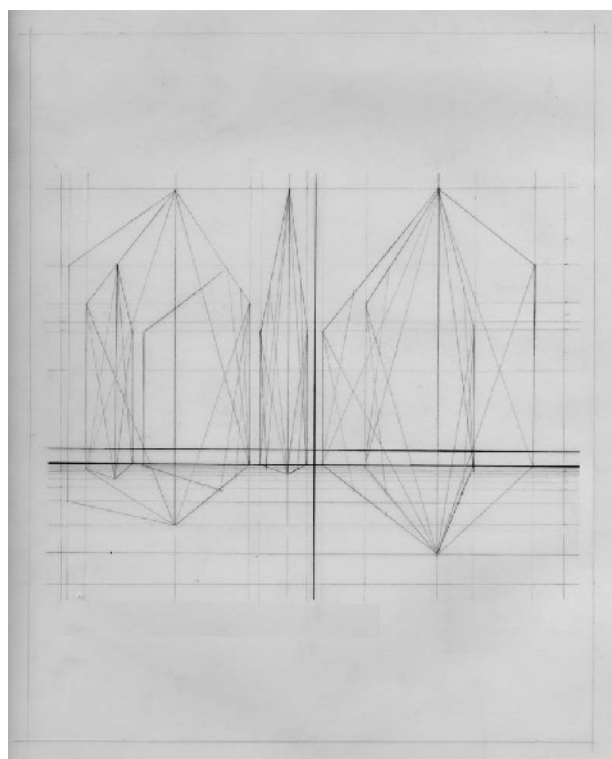
Isabelle Cornaro : images disponibles sur demande-----



Centre d'art contemporain de la Ferme du Buisson-----

-----communiqué de presse

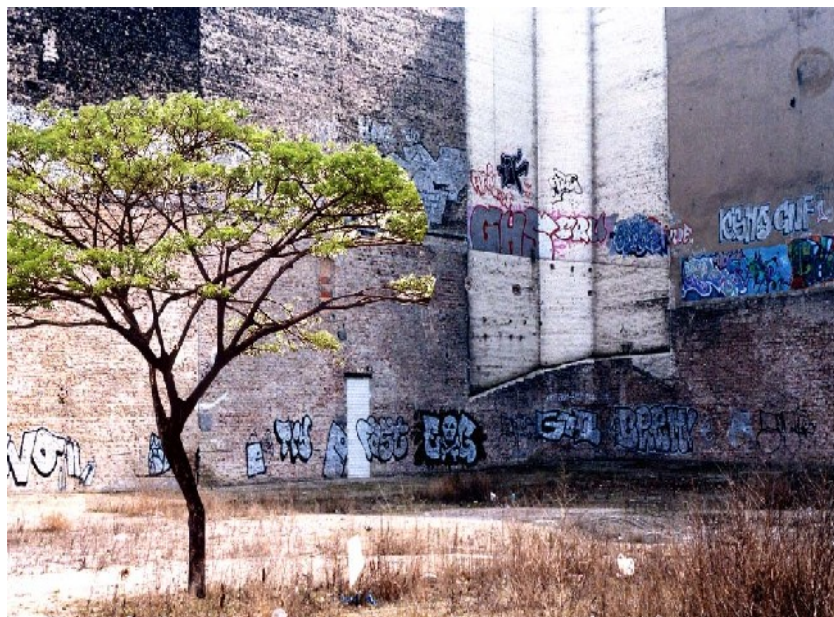
Isabelle Cornaro : images disponibles sur demande-----



Centre d'art contemporain de la Ferme du Buisson-----

-----communiqué de presse

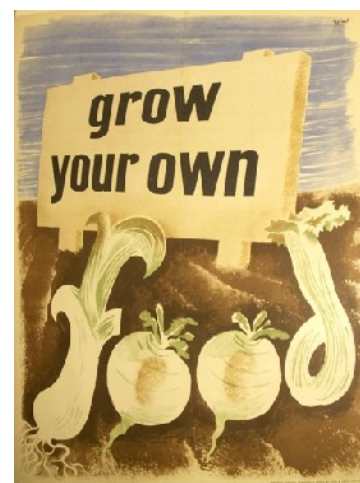
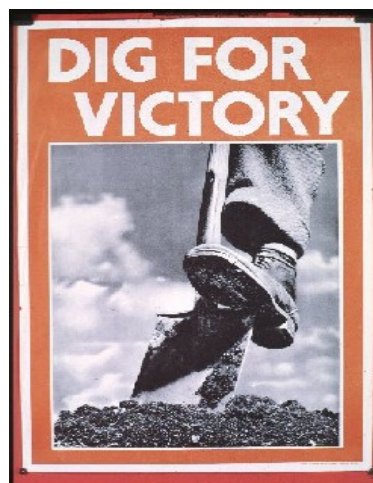
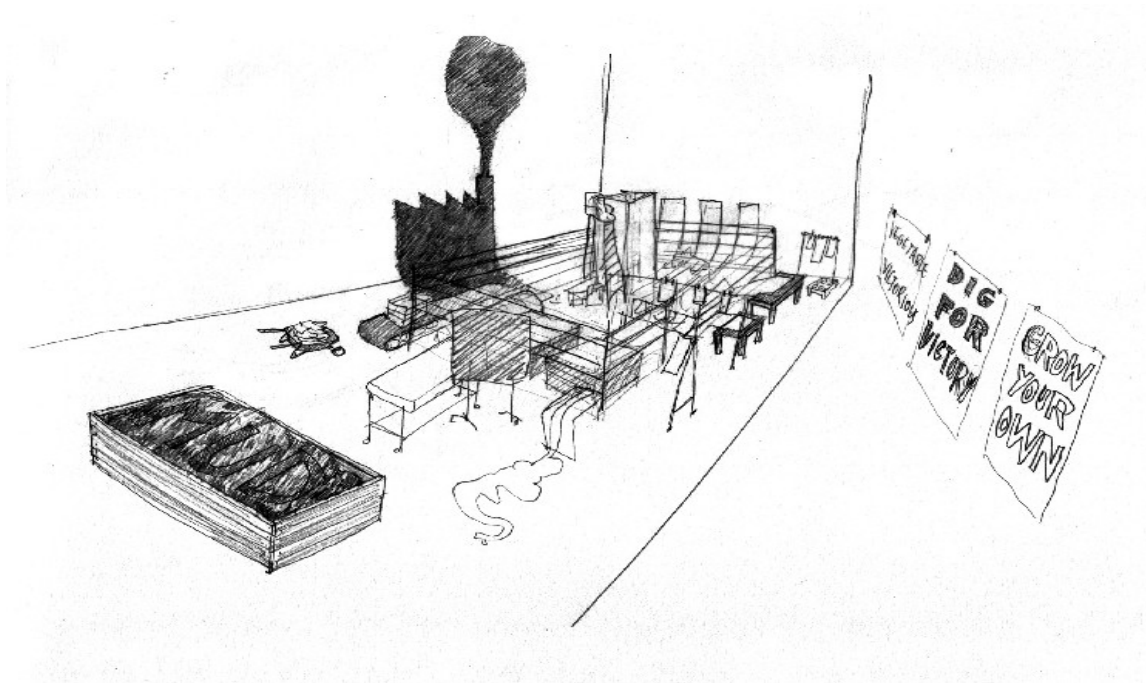
Isabelle Cornaro : images disponibles sur demande-----



Centre d'art contemporain de la Ferme du Buisson-----

-----communiqué de presse

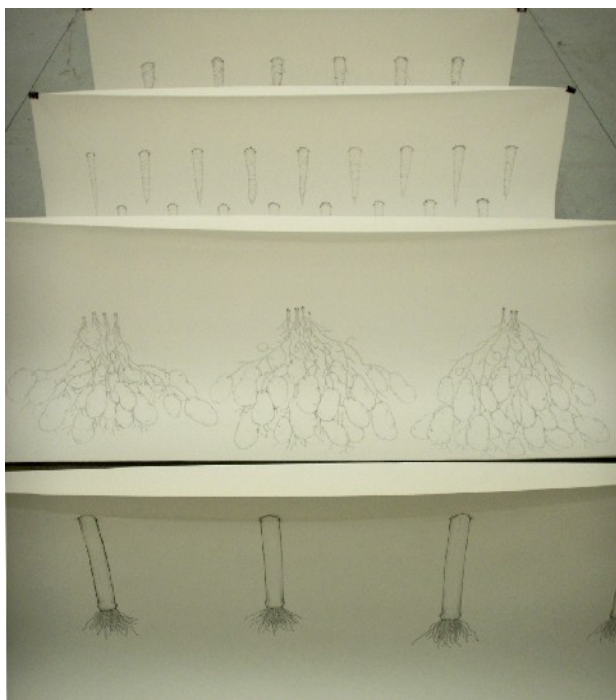
Stéphanie Nava : images disponibles sur demande-----



Centre d'art contemporain de la Ferme du Buisson-----

-----communiqué de presse

Stéphanie Nava : images disponibles sur demande-----



Centre d'art contemporain de la Ferme du Buisson-----

-----communiqué de presse

Stéphanie Nava : images disponibles sur demande-----



Centre d'art contemporain de la Ferme du Buisson-----

-----communiqué de presse

Le Centre d'art contemporain de la Ferme du Buisson-----

Le Centre d'art contemporain de la Ferme du Buisson existe depuis 1992. Il appartient au réseau national des centres d'art et s'inscrit dans le projet pluridisciplinaire de la Ferme du Buisson - Scène nationale de Marne-la-Vallée. Depuis bientôt quinze ans, il est engagé dans un soutien actif à la création contemporaine à travers un travail de production, de diffusion et d'édition.

A partir de février 2008, il accueille une nouvelle programmation pensée en résonance avec les orientations spectacle vivant et cinéma de la Ferme du Buisson. Résolument prospective, cette programmation permet de découvrir de jeunes artistes ou des artistes rarement présentés en France. Développant une approche à la fois transversale et singulière, cette programmation conjugue des expositions monographiques et collectives, des projets hors les murs, des performances, des projections et des invitations à des commissaires extérieurs. En accueillant et en confrontant une grande diversité de pratiques et de points de vue, il s'agit de favoriser une approche critique et d'envisager l'art contemporain dans sa relation avec d'autres manières de faire et de penser, comme un outil pour penser notre environnement physique, social et politique.

Terrain d'expérimentation pour les artistes comme pour le public, le Centre d'art de la Ferme du Buisson s'envisage comme un lieu de rencontres, d'échanges et de discussions, qui met à l'honneur une vision de l'art comme expérience plutôt que comme objet, et une réflexion sur la place et le statut du spectateur.

Centre d'art contemporain de la Ferme du Buisson-----

-----communiqué de presse

Autour de l'exposition-----

Manifestation « Promenades, jeux et jardins »
La Ferme du Buisson
Plus d'information : www.lafermedubuisson.com

A venir en 2008-----

septembre - octobre 2008

Zapping Unit

Un dispositif vidéo de Marie Auvity & Keren Detton
Co-production MACVAL / Ferme du Buisson

novembre-décembre 2008

Une Exposition Chorégraphiée

Commissaire invité : Mathieu Copeland
Avec : Jonah Bokaer, Karl Holmqvist, Philippe Egli, Jennifer Lacey, Roman Ondák,
Michael Parsons, Michael Portnoy & Fia Backström
Co-production Kunsthalle St Gallen / Ferme du Buisson

Pour en savoir plus : www.lafermedubuisson.com

Contacts-----

Julie Pellegrin, directrice 01 64 62 77 11
juliepellegrin@lafermedubuisson.com

Juliette Kaplan, chargée de communication 01 64 62 77 05
juliette.kaplan@lafermedubuisson.com

Informations pratiques-----

Horaires

mercredi, samedi, dimanche de 14h à 20h
Sur rendez-vous en semaine

Tarifs

2€, 1€ TR, entrée libre (buissonniers, -de 12 ans)

Accès

RER A, dir. Marne-la-Vallée/Chessy, arrêt Noisiel (20mn de Paris)
Porte de Bercy, A4 dir. Marne-la-Vallée, sortie Noisiel-Luzard (15mn)