

SAISON CULTURELLE

2024 • 2025



 **CULTURIAL**
Salle de spectacle Léon Curral | SALLANCHES



ÉDITO

« Les émotions les plus belles sont celles que tu ne sais pas expliquer »

Charles Baudelaire

Cher Public,

Un nouveau chat-pitre s'ouvre après ces dix années qui ont fait le succès de Cultur(r)al.

Cette saison 2024-2025 est placée sous le signe du bien-être (ambiance ronronthérapie), de la chat-leur des rencontres pendant et après la représentation.

Laissez votre cœur chat-virer et battre la chat-made lors de nos spectacles, succombez au chat-rme de nos artistes, chat-loupez aux rythmes des musiques et appréciez l'accueil chat-leureux qui vous est réservé par nos bénévoles et toute l'équipe de Cultur(r)al.

Nous vous recommandons une cure d'émotions, de rires (et de larmes parfois) autant de fois que possible car cette saison s'annonce chat-toyante et nous réserve quelques belles surprises avec plus de trente spectacles, chat-cun mettant en avant le chant, la danse, l'humour, le cirque et bien sûr le théâtre !

Il n'y a aucune contre-indication à notre prescription si ce n'est un risque d'accoutumance élevé car oui, l'art vivant fait du bien !

La part pour notre jeune public tient toujours une place importante avec les séances scolaires (sans chat-hutage !) et le traditionnel Festival des Petits Asticots du 14 au 25 octobre sur 6 communes du Pays du Mont-Blanc (Passy, St-Gervais, Megève, Cordon, Combloux et Sallanches) et de la Vallée de Chamonix.

En parallèle, le Salon des Petits Astic'Auteurs porté par la Médiathèque Ange Abrate ouvrira ses portes les 21 et 22 octobre 2024 avec des ateliers et des rencontres avec les auteurs-illustrateurs.

Alors, chat-ssez vos idées noires, ouvrez tous vos chat-kras et, chat-peau bas les Artistes !

Chat-leureusement Vôtre 🐱🐱🐱

Maryse Allard

Adjointe au Maire en charges
des Affaires Culturelles



ÉCO-RESPONSABILITÉ

Depuis plusieurs années, Cultur(r)al est dans une démarche éco-responsable, tenant compte des enjeux environnementaux.

Nous mettons en place des actions concrètes tout comme nous avons fait évoluer nos manières de travailler pour prendre soin de notre planète.



Trier les déchets selon les trois filières de tri, à savoir emballages recyclables, verre et déchets non valorisables



Privilégier au maximum des produits locaux en adoptant des circuits courts



Réduire l'usage du plastique notamment des bouteilles avec la mise à disposition de gourdes pour les artistes



Limiter le gaspillage alimentaire en adaptant les quantités au bar et aux repas des artistes



Stopper l'usage de plastique au bar grâce à l'achat de vaisselle durable



Adapter notre consommation d'énergie en ne chauffant les salles que quand elles sont utilisées et en limitant le chauffage à 19° C dans les autres espaces



Etre attentif aux créations des compagnies régionales et de Suisse Romande



Travailler avec des fournisseurs et professionnels locaux



Mutualiser nos programmations dans la cadre de tournées organisées sur la région



Dématérialiser la communication (quand cela est possible) : site internet, réseaux sociaux, newsletters, programmes de salle



Diffuser à vélo la brochure dans les boites aux lettres de Sallanches



Dans cette même démarche, nous avons le plaisir de vous annoncer la création du site internet www.culturral-sallanches.fr !



Et demain...
Développer le covoiturage entre vous les soirs de spectacle

LA SAISON EN UN COUP D'ŒIL



8

LA TRUITE
VE 27 SEPT



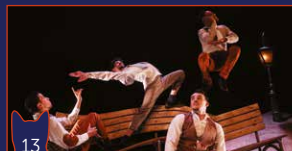
10

EXISTER, DÉFINITION
VE 4 OCT



12

LA FABULEUSE HISTOIRE
DE BASARIUS
SA 19 OCT



13

SOUS LE POIDS
DES PLUMES
SA 19 OCT



14

SILLONS.
LU 21 OCT



15

DANS LE NID
DES GÉANTS
MA 22 OCT



16

CHARLIE...
ME 23 & JE 24 OCT



17

BESTIAIRE VÉGÉTAL
JE 24 OCT



18

LES PETITS TOUTS
VE 25 OCT



20

LE DISCOURS
JE 7 NOV



22

JEAN-FRANÇOIS
ZYGEL...
VE 15 NOV



24

BREAKDO
MA 19 NOV



26

VARIATIONS
ENIGMATIQUES
SA 30 NOV



28

KINTSUGI
ME 4 DÉC



30

DANS MA COQUILLE
ME 11 DÉC



32

UNE NUIT AVEC
LAUR9 DOMENGE
MA 17 DÉC



34

LE HUTTIÈME CIEL
ME 15 JAN



36

CONFLITURE
MA 28 JAN



38

L'ODYSSÉE DE LA VOIX
SA 1 FÉV



40

EN CAS DE PÉRIL IMMINENT
ME 5 FÉV



42

ROYAUME
JE 13 FÉV



44

FLAVIA COELHO
+ 1^{ÈRE} PARTIE : MALAIK
SA 22 FÉV



46

RIEN ?
ME 12 MARS



48

SEXE
ME 19 MARS



50

JE VEUX DANSER ENCORE
JE 27 MARS



52

EUPHROTE
JE 3 AVR



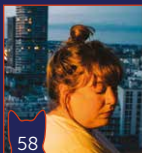
54

LES CLAIRVOYANTES
JE 10 & VE 11 AVR



56

YÉ ! CLEAUD
MA 15 AVR



58

POPPY FUSÉE + NACH
VE 16 MAI



60

BABÏL
ME 21 MAI



62

LA POÉSIE DE L'ÉCHEC
VE 23 MAI



64

HOLD ON
VE 6 & SA 7 JUIN



66

MENTIR LO MINIMO
VE 6 & SA 7 JUIN



68

KONTACT
SA 7 JUIN

SPECTACLE MUSICAL



Grande salle

VE 27

SEPT

20h

Dès 7 ans
Durée 1h10

Tarif B

Plein tarif	25 €
Tarif réduit	22 €
T'Etudiant	16 €
Tarif – 15 ans	8 €
Pass Cultur(r)al	18 €
Pass Etudiant	15 €



Sous l'égide du facétieux Éric Bouvron, ces cinq larrons enchaînent une série de joyeux trémolos, de pizzicati coquins, de chorégraphies ludiques et de jeux de mots désopilants.

TTT Télérama



LA TRUITE

Accordzêâm

Vous connaissez *La Truite* de Schubert ?! Savez-vous qu'elle a inspiré de nombreux musiciens dont l'ensemble Accordzêâm qui revisite cette œuvre emblématique avec fraîcheur, ingéniosité et malice ? Irrésistible !

Dans une mise en scène d'Eric Bouvron, particulièrement riche et travaillée, ce spectacle musical décalé réunit cinq musiciens virtuoses sur scène. En s'inspirant de la mélodie de Schubert, l'ensemble Accordzêâm propose une création tout en rythme et musicalité. Associant accordéon et batterie avec violon, hautbois, guitare et contrebasse, ils réinventent *La Truite* en version pop, rock, country, slave, jazz, klezmer et même corse, passant de l'une à l'autre avec brio et une bonne dose d'humour.

Avec cette épopée musicale pleine de fantaisie, plongez dans un océan de bonnes ondes porté par ces cinq interprètes à l'énergie follement communicative !

Mise en scène Éric Bouvron

Batterie, percussions Franck Chenal,

Accordéon Eric Allard-Jacquín,

Violon Raphaël Maillet,

Hautbois, guitare Jonathan Malnoury,

Contrebasse Sylvain Courteix ou Nathanaël Malnoury



HUMOUR



© Valentin Flauraud

Grande salle

VE 4
OCT

20h

Dès 12 ans
Durée 1h20

Tarif B

Plein tarif	25 €
Tarif réduit	22 €
T'Etudiant	16 €
Tarif – 15 ans	8 €
Pass Cultur(r)al	18 €
Pass Etudiant	15 €



Face à la fureur du monde, il est des spectacles d'humour qui, sans en avoir l'air, ne vous quittent pas. Exister, définition, qui n'oublie ni l'émotion ni la tendresse, en fait partie. [...] Un seul-en-scène aussi hilarant qu'intelligent.

Le Monde



EXISTER, DÉFINITION

Yann Marguet

Après avoir conquis les auditeurs de Couleur 3, puis ceux de France Inter, sans compter les téléspectateurs de Quotidien, Yann Marguet débarque sur scène dans son premier spectacle *Exister, définition*.

Avec le ton qui est le sien, celui de l'absurde et du pathétique émouvant, l'humoriste s'attelle à comprendre le sens de la vie.

« Quel est le sens de la vie ? Qu'est-ce qu'on fout là (bordel) ?

On le sait : on n'est pas grand chose. Il suffit de regarder le ciel pour s'en rappeler. Il y a d'abord rien, puis des nuages, puis des satellites, puis des grosses boules qui flottent dans l'espace en tournant sur elles-mêmes, puis l'infini... L'INFINI.

Et nous, on est là. On cause. On rigole. On se marie. On divorce. On s'énerve parce que ce p**** de bus est encore en retard. On a mal à une dent. On prend des cours de bachata. On existe. On est chacun et chacune son propre centre de l'Univers.

Pourtant, au moment où vous lisez ces lignes, trois cents personnes se tordent la cheville, douze mille autres cherchent leurs clés (qui sont dans une poche déjà fouillée pour sept-mille d'entre elles) et trois-milliards dorment. Quant à l'infini, il s'étend toujours. Il est peut-être temps de relativiser tout ça sur scène, non ? »

Un spectacle de et par Yann Marguet
Avec la voix de Benoît Allemane

Collaboration artistique et mise en scène Frédéric Recrosio

FESTIVAL LES PETITS ASTICOTS / CIRQUE ET DANSE

LA FABULEUSE HISTOIRE DE BASARKUS

Compagnie Lamento
et L'Académie Fratellini

Combloux
Office de Tourisme

**SA 19
OCT**

11h, 14h

Dès 3 ans
Durée 30 minutes

Tarif unique 5 €

La billetterie sera
ouverte à partir du
mardi 1^{er} octobre.



© Sylvère Lamotte

Faisant dialoguer jonglage, acrobatie et danse contact, Sylvère Lamotte signe une chorégraphie intimiste et poétique pour les tout-petits mais aussi les plus grands.

La Fabuleuse histoire de Basarkus est racontée par un duo d'artistes virtuose et malicieux : un acrobate et un jongleur. Basarkus a deux têtes, plein de bras et de multiples jambes. Il en a toujours été ainsi. Il est heureux en jouant de la guitare à quatre mains, en sautant et en jonglant partout. Un jour, il découvre qu'il a aussi deux cœurs ! Basarkus commence à se poser des questions. Et c'est alors que l'envie de découverte prend le pas. Malgré la peur, ce double corps découvre la séparation. Plus rien ne peut arrêter cette exploration ! Cette fabuleuse histoire interroge la place de l'autre tout autant que la prise de conscience de soi.



*Des aventures
qui ne manquent
ni d'humour
ni de talent.*

TTT Télérama



Chorégraphie
Sylvère Lamotte
Créé avec
Basil Le Roux
et Markus Vikse
Avec Simón Aravena
et Matthis Walczak

DANSE / FESTIVAL LES PETITS ASTICOTS

SOUS LE POIDS DES PLUMES

Compagnie Pyramid

Grande Salle

SA 19

OCT

17h30

Dès 6 ans

Durée 1h

Tarif unique 5 €

La billetterie sera ouverte à partir du **mardi 1^{er} octobre**.



*Un tourbillon
de hip-hop, on adore !*

La Provence



Direction artistique
collective

Chorégraphie

Fouad Kouchy

Avec

Yann Crayssac,
Mounir Kerfah,

Benjamin Midonet,
Mounir Touaa

© Nicolas Soira



**Chorégraphie de l'imaginaire et du temps qui passe...
Quatre danseurs hip-hop nous plongent, avec poésie et vitalité, dans un monde onirique où viennent s'entrechoquer des tranches de vie à la fois intimes et universelles.**

Une vieille malle poussiéreuse s'ouvre après des années. Des plumes s'en échappent et se transforment en souvenirs heureux, oubliés ou enfouis au plus profond de nous, comme effacés... Les souvenirs font ce que nous sommes, reflètent notre vie, notre identité. Ils sont également ce qui nous rattache au temps qui passe. Et s'ils s'abîment, se morcellent, comme des plumes qui nous échappent, sommes-nous alors vraiment certains de nous souvenir ?

Les danseurs, avec leur énergie créative et communautaire, proposent une succession de saynètes douces, drôles, impertinentes, comme autant d'images de la vie quotidienne, qui mêlent danse, jeu burlesque, théâtre corporel et manipulation d'objets.

Avec cette dernière création, la compagnie Pyramid nous offre un spectacle empli de poésie et d'humanité.

SILLONS.

Compagnie Zeïf

Cordon
École Primaire

LU 21

OCT

11h, 16h



© Compagnie Zeïf

De 3 mois à 2 ans et demi
Durée 30 minutes

Tarif unique 5 €

La billetterie sera
ouverte à partir du
mardi 1^{er} octobre.

**Sillonner : traverser d'un bout à l'autre ou en tous sens.
Traverser en laissant une trace, un sillage.**

Sillons. est une invitation à explorer un espace composé de lignes, de formes, de traits d'union, de gribouillis, habité de sons, de mélodies et de mouvements.

C'est un espace sans paroles dans lequel chacun choisira petit à petit de se placer au dedans ou au dehors pour aller à la rencontre de l'autre, jouer, imiter, observer, interpeller, rappeler à l'autre que l'on est là.

Porté par une danseuse et une violoncelliste, ce spectacle participatif brise la frontière scène/salle pour permettre aux moins de 2 ans d'être acteurs. Les mouvements, les regards, le violoncelle, les dessins à la craie sont autant de moyens de créer des ponts entre eux et nous.



De et avec
Anaïs Soreil
et Alexia Volpin

DANS LE NID DES GÉANTS

Edouard Manceau

Sallanches
Médiathèque
Ange Abrate

MA 22

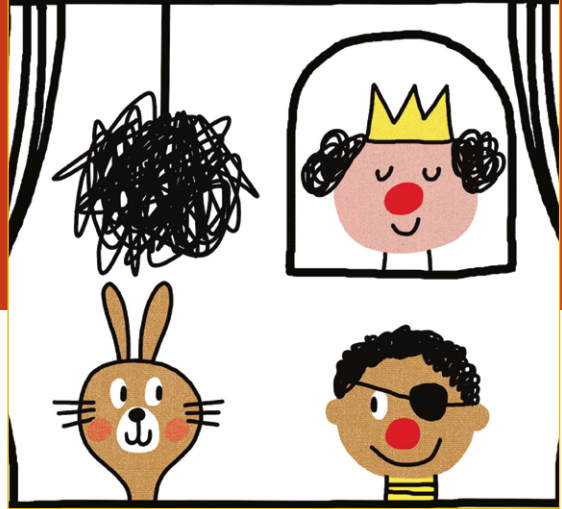
OCT

14h, 16h

De 3 à 5 ans
Durée 35 minutes

Tarif unique 5 €

La billetterie sera
ouverte à partir du
mardi 1^{er} octobre.



Des mots, quelques dessins et du jeu pour montrer aux enfants la force de l'imaginaire, ingrédient magique pour devenir des géants !

D'où viennent les personnages des livres ? Ça sert à quoi de lire, d'imaginer, de rêver quand on est un enfant ?

Édouard Manceau, auteur de plus d'une centaine d'albums pour la jeunesse, a-t-il les réponses à ces questions ?

Dans le nid des géants est avant tout une invitation à l'imaginaire en suivant traits à traits la naissance d'une histoire... une histoire qui voyage, qui s' imagine, qui naît et qui grandit ! On y croise une souris, une princesse, un pirate, un livre, des crayons, des feuilles blanches, des feuilles habitées et même un public... !

De et avec
Édouard Manceau
Collaboration artistique
Nicolas Ducron

CHARLIE DU VENT DERRIÈRE LE NOMBRIIL

Cie La Petite Fabrique



© La Petite Fabrique

La Petite Fabrique nous propose un feuilleton théâtral en plusieurs épisodes pour nous parler d'aventure, de quête identitaire, de rencontres... dans un monde imaginaire et épique.

Charlie et le Djingpouinte

23 OCT

Dans la Savante, pays imaginaire, on croise principalement deux personnages : Charlie, héroïne aux deux cheveux et le Djingpouite. Ils sont tous deux en quête. Charlie cherche un cheveu parce qu'elle en a seulement deux. Le Djingpouite cherche une perle. Dans leur aventure, ils croisent des personnages et phénomènes énigmatiques : les cheveux sauvages, un dictionnaire qui parle et bronze au soleil, un Gragnon de sable, un bibliothéaujasmin, la Dune de nuit qui pète du sable inodore...

Charlie et le iiiiiiiiiiiiiiiiiyu

24 OCT

De retour dans la Savante, Charlie, sans plus aucun cheveu, est surprise que les Cheveux Sauvages ne la reconnaissent pas. Ils la mènent sous escorte devant celui qu'on appelle le Petit Roi, qui est très chevelu. Mise à l'écart, elle rencontre une dernière créature à vingt têtes. C'est le iiiiiiiiiiiiiiiiiyu. L'épisode final de cette aventure épique réserve encore quelques surprises à Charlie.

Megève / Auditorium
Palais des Sports

**ME 23
OCT**

14h, 17h30

Dès 6 ans / Durée 25 min.

Tarif unique 5 €

La billetterie sera
ouverte à partir du
mardi 1^{er} octobre.

Saint-Gervais
MJC

**JE 24
OCT**

14h, 16h

Dès 6 ans / Durée 35 min.

Tarif unique 5 €

La billetterie sera
ouverte à partir du
mardi 1^{er} octobre.

De Martin Bellemare
**Mise en scène
et scénographie**
Stéphanie Cassignard
et Betty Heurtebise
Avec
Stéphanie Cassignard
et Hadrien Rouchard

Passy
Parvis des Fiz

JE 24
OCT

11h, 17h30

Dès 3 ans
Durée 50 minutes

Tarif unique 5 €

La billetterie sera
ouverte à partir du
mardi 1^{er} octobre.



*Un monde visuel aussi
imaginatif qu'étonnant
qui fait de ce Bestiaire
Végétal un moment
hors du temps, qui vous
transporte dans une
incroyable sérénité.*

Profession spectacle >>>

Mise en scène

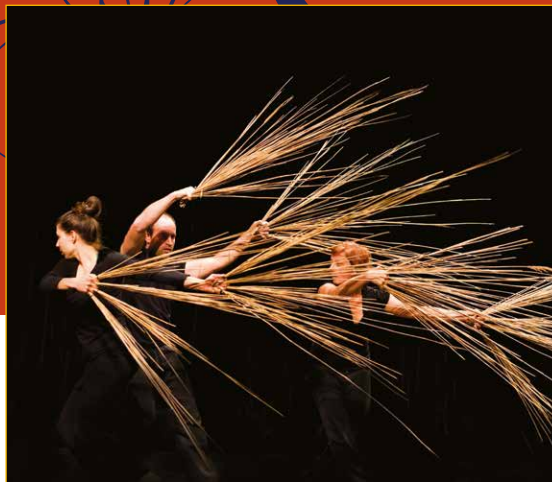
Nuria Alvarez Coll
et Miguel Garcia

Avec

Nuria Alvarez,
Miguel Garcia,
Marie-Caroline Conin,
Marie Neichel

BESTIAIRE VÉGÉTAL

Colectivo Terron



© Colectivo Terron

Voici un joyeux périple au cœur de la matière végétale brute. Une invitation pour petits et grands à sauter à pieds joints dans les tas de feuilles : humour et émerveillement garantis dans cette symphonie en fibre majeure !

Qui n'a jamais eu envie de s'allonger au milieu d'un champ de blé ou de rejoindre les danses d'étourneaux dans le ciel ? Tandis que jeux de cache-cache, métamorphoses farfelues, images fugaces et animaux passagers prennent vie à mesure de leurs apparitions, nous écoutons l'air, le chant des claves de bois flotté, des glissements d'archet, des bruissements de feuilles. Dans un monde où tout se transforme sans cesse, ouvrons grand nos yeux d'enfant... *Bestiaire Végétal* nous rappelle combien les fibres portent en elles les récits des civilisations, ce dont nos histoires sont tissées, ce par quoi nous sommes, ensemble, liés.

Une bouffée d'oxygène qui laisse heureux, ragaillard et plein de rêves.

LES PETITS TOUTS

Compagnie
Blabla Productions

Grande salle

VE 25

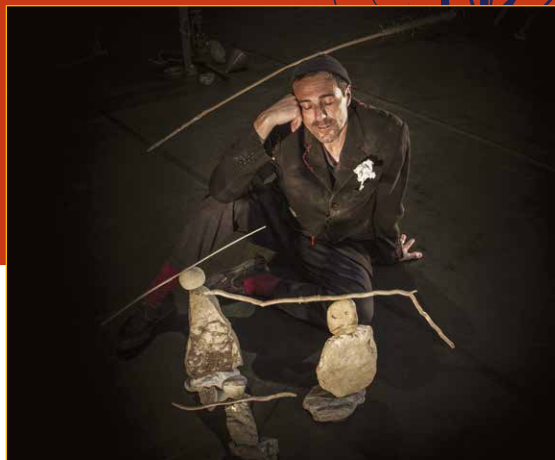
OCT

11h, 16h

Dès 4 ans
Durée 45 minutes

Tarif unique 5 €

La billetterie sera
ouverte à partir du
mardi 1^{er} octobre.



© Sylvie Goussepoulos

Fabien Coulon, circassien d'objets et mime, suspend le temps pour nous émerveiller des « petits riens » de la vie avec douceur et poésie.

Sur son île peuplée de curiosités, son refuge, sa cabane, ce naufragé échoué réalise de minuscules et délicates prouesses avec ce qui lui tombe sous la main ; des branches, du sable, des fils, de l'air, de l'écume... il s'invente et crée des compagnons de vie pour accompagner sa solitude et nous plonge au cœur de son petit cirque intérieur, tout en équilibre, peuplé de mirages de l'enfance, de joyeuses curiosités et de rencontres singulières... Il invente tout, crée des images inoubliables, insuffle et humanise la vie là où l'on ne l'attend pas. Un véritable cirque forain fait de petits riens pour épater les petitous !

«
*Une ode à la vie, des
instants suspendus de
toute beauté à partager.*

Théâtre actu



De et avec
Fabien Coulon

ATELIERS D'INITIATION À LA DANSE HIP-HOP

avec un danseur de la Compagnie Pyramid

Petite Salle

DI 20 OCT

10h

14h

De 6 à 9 ans

2h

Tarif unique 10 €

Dès 9 ans

2h

Tarif unique 10 €

La transmission est une dimension essentielle de la compagnie Pyramid.

Ces ateliers ont pour objectif de sensibiliser les participants à la danse hip-hop, et plus largement à la culture de ce mouvement, de développer leur esprit créatif et critique et de transmettre des valeurs comme la tolérance, le respect et le partage. Alors, venez vous essayer à la danse hip-hop et découvrir toutes les subtilités de cette culture !



LE SALON DES PETITS ASTIC'AUTEURS

Médiathèque Ange Abrate

LU 21 ET MA 22 OCT

Pour la 3^e année, la médiathèque Ange Abrate de Sallanches vous propose un rendez-vous autour de la littérature jeunesse, le Salon des Petits Astic'Auteurs. Ce salon permettra aux plus jeunes et à leurs familles de rencontrer des auteurs-illustrateurs qui contribuent à la richesse de la littérature jeunesse contemporaine.

Détails des ateliers et rencontres à venir. Informations auprès de la médiathèque Ange Abrate.



LE DISCOURS

Compagnie Le Chat du désert / Grégory Faive

Grande salle

JE 7
NOV

20h

Dès 12 ans
Durée 1h25

Tarif C

Plein tarif	19 €
Tarif réduit	16 €
T'Etudiant	12 €
Tarif – 15 ans	8 €
Pass Cultur(r)al	15 €
Pass Etudiant	10 €

Adapté du roman de Fabrice Caro – Fabcaro – l’auteur de la BD culte *Zai, Zai Zai*, *Le Discours* dissèque notre société, nos couples et nos manières avec une lucidité décapante, mais aussi une mélancolie et un humour cinglant.

« *Tu sais, ça ferait très plaisir à ta soeur si tu faisais un petit discours pour le jour de la cérémonie* ».

Adrien, la quarantaine déprimée, ne l’avait pas vu venir. Juste avant le gratin dauphinois, son futur beau-frère a demandé ça comme ça, l’air de rien. Voilà qu’il lui faut trouver quelques mots pertinents pour raconter une vie de couple dont il se sent à mille lieues ; lui qui attend un signe de son ex-compagne à laquelle il vient d’écrire.

Le roman de Fabcaro, à l’humour irrésistible et absurde, a été adapté avec brio par Grégory Faive qui campe avec aisance et empathie ce personnage en plein marasme sentimental, le chargeant d’une tendresse désabusée et d’une lucidité décapante.

Un spectacle à la simplicité déconcertante, profondément attendrissant !

«
Le texte écrit par Fabrice Caro est une merveille, et l’interprétation de Grégory Faive un enchantement ! [...] Le spectateur va alors osciller entre rire et émotion, entre humour et exaltation.

Le Mémo de l’Isère



D’après *Le Discours* de Fabrice Caro publié aux Editions Gallimard
Adaptation et mise en scène Grégory Faive, Anne Castillo
Avec Grégory Faive et la complicité d’Anne Castillo





Grande salle

VE 15

NOV

20h

Durée 1h20

Un atelier d'improvisation, ouvert au public, est organisé le 14 novembre avec les élèves de l'EMDT de Sallanches.

Informations page 70

Tarif A

Plein tarif	36 €
Tarif réduit	32 €
T'Etudiant	26 €
Tarif – 15 ans	15 €
Pass Cultur(r)al	29 €
Pass Etudiant	20 €



Un concert surprenant et original par un virtuose aimé de tous, improvisateur de génie, dont l'humour et l'imagination ont su conquérir le public.

Télérama



JEAN-FRANÇOIS ZYGEL MET LA VILLE DE SALLANCHES EN MUSIQUE

Le pianiste et compositeur Jean-François Zygel, renommé pour son art de l'improvisation, s'inspirera de sa balade dans Sallanches pour offrir un concert unique et éphémère.

Avec Jean-François Zygel, tout devient musique ! Senteurs, images, phrases ou sensations se transforment entre ses oreilles et sous ses doigts en mélodies, rythmes et harmonies : autant de savoureuses compositions improvisées qui nous invitent à découvrir autrement notre ville. Entre virtuosité et fantaisie, le célèbre pianiste compositeur nous fera partager au cours de ce récital exceptionnel un voyage poétique inspiré de ses propres émotions.

Une expérience sensorielle insolite et festive où l'œil entend... et l'oreille voit !

Conception, piano et improvisation Jean-François Zygel

BREAKDO

Compagnie Malka

À l'occasion des Olympiades Culturelles en Outre-Mer et des Jeux Olympiques de Paris, Bouba Landrille Tchouda a imaginé un spectacle autour de la rencontre entre l'art du breaking et la voie du judo.

Le judoka, comme le breakeur, a un rapport singulier au sol. Tous deux se jouent de leurs appuis multiples et recherchent une forme de stabilité dans le déséquilibre, juste avant la suspension puis la chute. Les dynamiques, les fulgurances, l'énergie, l'ancrage, l'effort participent à la recherche d'une certaine harmonie entre le corps et la tête, l'esprit et les gestes. Les communs sont nombreux entre cette danse et ce sport, le chorégraphe vient ici en témoin de façon poétique.

Ce dialogue inédit, porté par une équipe artistique ultra-marine, fait particulièrement écho aux valeurs olympiques d'amitié, de solidarité, de respect mais aussi de performance et de dépassement de soi.

Chorégraphie Bouba Landrille Tchouda

Complice artistique Mickaël Le Mer

Avec Samuel Florimond (Martinique), Francis Saint-Albin (Martinique), Ismaël Boulate (Guyane), Anthony Mezence (Guadeloupe), Jean-Sébastien Jacques (Martinique), Yaghan Tacita (Guyane)

Grande salle

MA 19

NOV

20h

Dès 10 ans

Durée 1h

Création 2024

Un atelier de danse est organisé avec un danseur de la compagnie Malka.
Informations page 70

Tarif B

Plein tarif	25 €
Tarif réduit	22 €
T'Etudiant	16 €
Tarif – 15 ans	8 €
Pass Cultur(r)al	18 €
Pass Etudiant	15 €



BREAKDANCE ET JUDO



© Laurealen Maciel

VARIATIONS ÉNIGMATIQUES

Éric-Emmanuel Schmitt

Un huis-clos fiévreux et haletant d'Éric-Emmanuel Schmitt, porté par deux remarquables comédiens, Hugo Becker et Pierre Rochefort.

Qui aime-t-on quand on aime ? Sait-on jamais qui est l'être aimé ? L'amour partagé n'est-il qu'un heureux malentendu ?

Autour de ces éternels mystères du sentiment amoureux, deux hommes s'affrontent : Abel Znorko, prix Nobel de littérature qui vit loin des hommes sur une île isolée de la mer de Norvège, et Erik Larsen, journaliste qui a pris prétexte d'une interview pour rencontrer l'écrivain. Mais pour quel motif ? Et pourquoi ce misanthrope a-t-il accepté de le recevoir ? L'entrevue se transforme vite en un jeu de la vérité cruel et sinueux, rythmé par une cascade de révélations que chacun assène à l'autre au fil d'un suspense savamment distillé...

Un spectacle prégnant piqué d'humour, joué magistralement. Un formidable moment de théâtre, inattendu, riche et émouvant.

Un texte d'Éric-Emmanuel Schmitt (publié aux Éditions Albin Michel)

Mise en scène Paul-Émile Fourny

Avec Hugo Becker et Pierre Rochefort

Grande salle

SA 30

NOV

20h

Dès 12 ans
Durée 1h20

Tarif B

Plein tarif	25 €
Tarif réduit	22 €
T'Etudiant	16 €
Tarif – 15 ans	8 €
Pass Cultur(ral)	18 €
Pass Etudiant	15 €



*Un corps-à-corps
verbal puissant.
Le spectateur retient
son souffle.*

Spectatif







Grande salle

ME 4 DÉC

20h

Dès 7 ans
Durée 1h20

Création 2024

Tarif B

Plein tarif	25 €
Tarif réduit	22 €
T'Etudiant	16 €
Tarif – 15 ans	8 €
Pass Cultur(r)al	18 €
Pass Etudiant	15 €

KINTSUGI

Machine de Cirque

Les québécois de Machine de Cirque reviennent à Sallanches pour nous proposer leur dernière création, *Kintsugi*. Émotions fortes, poésie et humour sont au rendez-vous.

Au Japon, le kintsugi est une technique ancestrale qui consiste à réparer un objet en soulignant ses lignes de faille. D'un point de vue philosophique, le kintsugi est l'art de la résilience ou comment transformer en or ses blessures...

Dans un abribus à l'écart du monde et du temps, des inconnus attendent d'être emmenés ailleurs. Ils ignorent quand ils partiront ni où ils iront. Dans l'enchevêtrement de leurs histoires, un point commun ; une envie d'être ailleurs, de partir à l'étranger, peut-être même dans un monde inconnu. Ce lieu mystérieux éveille chez chacun une soif de vie, de rencontres et d'inusités. Un désir de solidarité, de poésie, de fous rires et d'éclats.

Avec *Kintsugi*, Machine de Cirque crée un moment de grande humanité, truffé d'acrobaties à couper le souffle (main à main, portés acrobatiques, mât chinois, trapèze...). On ressort du spectacle gorgé d'énergie comme après un bain de soleil, prêt à se retoucher les manches et affronter la prochaine tempête !

Direction artistique Vincent Dubé

Mise en scène, création lumière Olivier Lépine

Avec Marie-France Huet, Ariel Cronin, Vladimir Lissouba, Todd Degnan, Anne-Marie Godin, Évelyne Paquin-Lanthier, Naomie Vogt Roby, Damien Descloux

DANS MA COQUILLE

Compagnie Manie

Au croisement du cirque contemporain et de la musique classique, *Dans ma coquille* est une traversée dans l'esprit d'un jeune garçon plongé dans ses souvenirs... avec un brin d'imagination en plus ! Un retour poétique et musical dans l'enchantement de l'enfance.

Alors qu'une coquille se découvre dans une chambre en forme de caverne aquatique, un personnage s'immisce à l'intérieur et retrace les premières années de sa vie. Ses souvenirs lointains sont vite complétés par son imagination débordante. Tout à la fois berceau coquillage, bascule acrobatique, bolide de l'espace, coque de bateau, chapeau trop grand, parachute porté par le vent... la demi-sphère installée au centre de la scène est un véritable véhicule du rêve.

Autour de l'objet, mouvements du corps, clarinette et violoncelle dialoguent au sein d'un monde aquatique ou aérien. Au fil de cette éclosion sensible et poétique se crée un lien unique avec le public, tandis que se dessine un chemin vers la vie d'adulte.

Petite Salle

ME 11

DÉC

10h, 16h

De 2 à 6 ans
Durée 30 minutes

Spectacle présenté en
séances scolaires pour
les maternelles

Tarif D

Plein tarif	11€
Tarif réduit	9 €
T'Etudiant	8 €
Tarif – 15 ans	7 €
Pass Cultur(r)al	8 €
Pass Etudiant	7 €

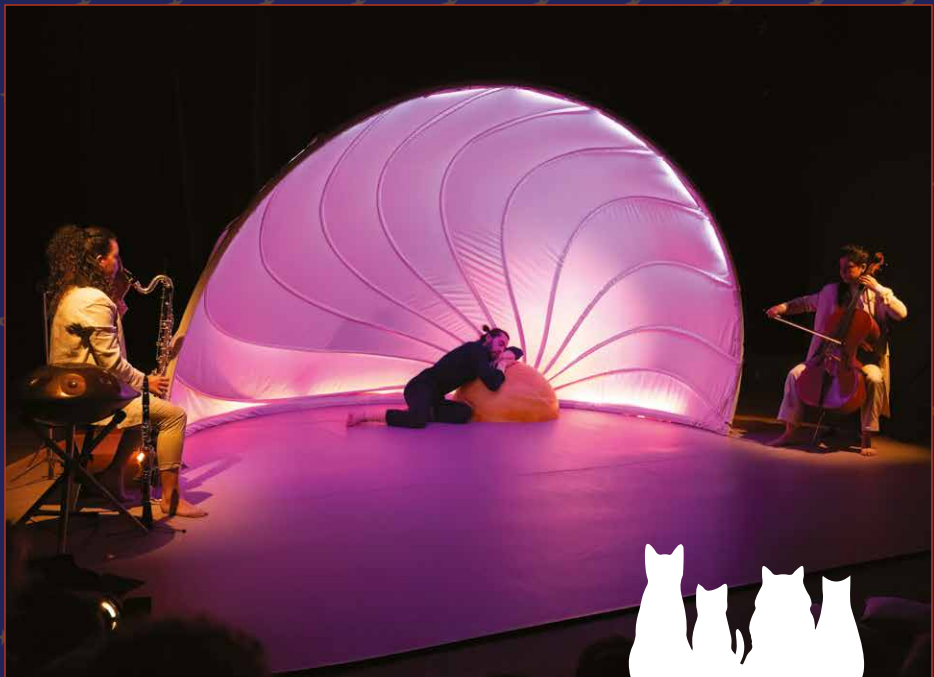
Ecriture et mise en scène Vincent Regnard

Acrobate Ephraïm Gacon-Douard

Clarinette Orane Pellon

Violoncelle Laura Meilland

CIRQUE ET MUSIQUE



© Nicolas Wollard



Grande salle

MA 17 DÉC

20h

Dès 12 ans
Durée 1h20

Tarif C

Plein tarif	19 €
Tarif réduit	16 €
T'Etudiant	12 €
Tarif – 15 ans	8 €
Pass Cultur(r)al	15 €
Pass Etudiant	10 €



*C'est frais, drôle,
terriblement bien
construit, joliment teinté
de féminisme, rehaussé
d'un jeu de comédienne
énergique qui lui permet
d'incarner de nombreux
personnages. Notre plus
belle insomniae.*

Le Parisien



UNE NUIT AVEC LAURA DOMENGE

Humoriste, comédienne, autrice, vous avez pu voir ou entendre Laura Domenge sur France Inter dans Teva ou encore dans le Jamel Comedy Club. Elle vient enfin nous présenter son spectacle qui va parler à tous ceux qui manquent de sommeil, mais pas d'humour.

Vous aussi, l'insomnie vous aime tellement qu'elle s'incruste souvent dans vos soirées et dans vos nuits ? Insomniaque professionnelle depuis l'âge de 10 ans, Laura Domenge décide de faire de ses insomnies le cadre de son nouveau spectacle et vous invite à passer la nuit avec elle. (« invite », c'est une expression, faut payer sa place bande de crevard.e.s) Elle se dit qu'en appelant ce spectacle comme ça, elle attirera quelques galérien.e.s qui pensent qu'ils vont coucher avec elle pour seulement 20 balles et une fois qu'ils.elles seront sur place, ils réaliseront que... bah...non. Et du coup ils.elles seront obligé.e.s d'entendre les élucubrations nocturnes et la vie de cette jeune insomniaque féministe écolo à hyper potentiel et haut sensible ou l'inverse... Elle ne sait plus, elle n'a dormi que 3 heures... Elle se dit aussi qu'en employant l'écriture inclusive sur ce pitch elle fera fuir certain.e.s qui ne digèrent toujours pas le pronom iel. Et c'est pas plus mal...

Emblématique de sa génération, Laura Domenge observe, tacle et vous fait hurler de rire avant même que vous ayez compris qu'en plus elle a une imagination débordante !

De et avec Laura Domenge



Grande salle

ME 15
JAN

20h

Dès 12 ans
Durée 1h30

Une projection du film
Adieu Monsieur Haffmann
adapté de la pièce de
Jean-Philippe Daguerre
est proposé à la
médiathèque Ange Abrate.
Informations page 70

Tarif B

Plein tarif	25 €
Tarif réduit	22 €
T'Etudiant	16 €
Tarif – 15 ans	8 €
Pass Cultur(r)al	18 €
Pass Etudiant	15 €



*Jean-Philippe Daguerre
nous embarque avec ses
formidables comédiens.
Et nous cueille. Tout
simplement.*

Le Parisien



LE HUITIÈME CIEL

Jean-Philippe Daguerre

Dans la veine de ses autres pièces (*Adieu Monsieur Haffmann, Le Petit Coiffeur...*) et dans une mise en scène enjouée, Jean-Philippe Daguerre, avec *Le Huitième Ciel*, invite le spectateur à se réconcilier avec le genre humain.

Agnès Duval a construit 27 buildings dans 27 pays d'Europe pour un immense groupe de BTP. Forte de sa « réussite » et de sa Légion d'honneur, elle décide de prendre une pré-retraite bien méritée pour profiter de la vie, de sa famille et de sa fortune. Mais même quand on pense avoir atteint les sommets, les choses ne se passent pas toujours comme on les a imaginées, et la vie peut vous réserver bien des surprises...

Avec cette dernière création, Jean-Philippe Daguerre nous offre un spectacle réjouissant d'une grande sensibilité, dosant intelligemment comédie et émotion pour aborder des sujets aussi graves que la question des migrants, la lassitude du couple ou le départ à la retraite.

Dans une distribution impeccable, avec Florence Pernel dans le rôle d'Agnès Duval, et les fidèles collaborateurs du metteur en scène, *Le Huitième Ciel* est un spectacle captivant qui touchera votre cœur.

Un texte écrit et mis en scène par Jean-Philippe Daguerre
Avec Florence Pernel, Bernard Malaka, Charlotte Matzneff,
Marc Siemiatycki, Antoine Guiraud, Tanguy Vignault

CONFLITURE

Compagnie Terre de Break

Attentifs au travail des compagnies régionales, nous sommes ravis de vous présenter l'univers singulier de Gaétan Gali qui a à cœur de partager la culture hip-hop sous toutes ses formes.

« *J'sais pas. Je ne sais pas, de toute façon je ne sais jamais...* »

Ce solo alternant danse hip-hop, acrobaties, slam, prise de parole humoristique et poétique, vous invitera à faire des choix. Aujourd'hui on en a souvent trop et pour des choses plus ou moins essentielles... Choisir de tout quitter et partir. Même au supermarché, pour acheter un pot de confiture ou une tablette de chocolat, vu la taille des rayons on peut passer des heures à regarder tout ce qu'il y a...

On peut facilement faire sa propre confiture, comme ça on sait ce qu'il y a dedans, mais pour le chocolat ce n'est pas si simple...

Nous l'aurons compris, un conflit concernant un choix à faire en termes de confiture, se termine en *Confliture* et c'est très drôle !

Avec l'envie de toujours faire le lien entre la danse et la vie en général, Gaétan Gali nous invite à ne pas trop se prendre la tête !

De et avec Gaétan Gali Schneider

Grande Salle

MA 28

JAN

20h

Dès 7 ans
Durée 50 minutes

Création 2024

Spectacle présenté en séances scolaires pour les collèves

Tarif C

Plein tarif	19 €
Tarif réduit	16 €
T'Etudiant	12 €
Tarif – 15 ans	8 €
Pass Cultur(r)al	15 €
Pass Etudiant	10 €

Dans la volonté de travailler en partenariat et dans une logique de territoire, c'est tout naturellement que Cultur(r)al Sallanches et la saison culturelle de Passy s'associent pour accueillir la compagnie annécienne Terre de Break. Nous vous proposons de découvrir La Vérité si je danse jeudi 30 janvier au Parvis des Fiz.







Grande salle

SA 1 FÉV

20h

Durée 2h

Tarif Hors Catégorie

Plein tarif	48 €
Tarif réduit	45 €
T'Etudiant	39 €
Tarif – 15 ans	20 €
Pass Cultur(r)al	42 €
Pass Etudiant	32 €



*Puissant,
époustouflant, aucun
style ne lui échappe...
Plus de 2 heures
de folie.*

Le Parisien



L'ODYSSÉE DE LA VOIX

Michaël Grégorio

Avec *L'Odysée de la voix*, Michaël Grégorio, virtuose de l'imitation et véritable bête de scène, nous embarque avec ses musiciens dans un spectacle grandiose mêlant humour, performances vocales et émotions.

L'Odysée de la voix est un voyage expérimental, inspiré par le film de Stanley Kubrick, où Michaël Grégorio s'amuse à explorer la voix, des premiers balbutiements aux vocalises initiatiques, des voix de velours du jazz jusqu'aux voix plus saturées du Death Metal, en passant de la variété au rap, du rock à la musique classique...

Ce performer-né joue de tous les instruments, quand il ne les reproduit pas purement et simplement à la perfection avec sa voix !

Cet artiste aux multiples talents a conjugué ses passions pour la musique, la voix et le cinéma dans un spectacle à la rencontre du one-man-show et du concert, pensé comme une odyssee, qui promet de vous mettre des étoiles plein les yeux.

Un spectacle hybride, musical, drôle et généreux !

Texte et mise en scène Michaël Grégorio et Arnaud Lemort

Avec Michaël Grégorio

Basse Silvio Marie, **Batterie** Steve Belmonte

Guitariste Nicolas Caumon

Piano Philippe Leygnac en alternance avec Etienne Guéreau

EN CAS DE PÉRIL IMMINENT

La Martingale

Après *Plaire, l'abécédaire de la séduction*, Jérôme Rouger, maître de l'humour absurde, des formes loufoques et des seuls-en-scène inclassables, revient à Sallanches pour interroger la place de l'artiste et celle du rire dans nos sociétés d'aujourd'hui.

À une époque où tout semble instable, proche du péril, est-il nécessaire de continuer à faire des spectacles ? Et surtout, que peuvent les artistes et l'humour quand on arrive au bord du précipice ? Le rire a-t-il encore sa place dans notre société ? Et si oui, laquelle ? Et quel rire, d'abord ?

Au cours de son aventure, Jérôme Rouger interprétera différents rôles, parfois très loufoques, se transformera en avatar de jeux vidéo, croisera une chanteuse (plus ou moins) engagée, un (préhisto-) geek, ou encore la résistante et ethnologue Germaine Tillon, l'historien Howard Zinn, Roselyne Bachelot et un ancien ministre.

Fuyant la caricature et la démagogie, Jérôme Rouger pose une fois de plus son regard décalé et transgressif sur la complexité du monde. Et cela fait furieusement du bien. Un spectacle inattendu, frais et régénérant !

Grande Salle

**ME 5
FÉV**

20h

Dès 12 ans
Durée 1h30

Tarif C

Plein tarif	19 €
Tarif réduit	16 €
T'Etudiant	12 €
Tarif – 15 ans	8 €
Pass Cultur(r)al	15 €
Pass Etudiant	10 €



La manière qu'a Jérôme Rouger de manier l'humour a peu d'équivalents tant elle est ingénieuse, délicieusement absurde et pousse à la réflexion.

Le Monde



De et avec Jérôme Rouger

Mise en scène Jérôme Rouger et Patrick Ingueneau



© Maxime Debernard

DANSE



Grande salle

JE 13

FÉV

20h

Dès 11 ans

Durée 1h

Spectacle présenté
en séance scolaire
pour les lycées

Tarif B

Plein tarif	25 €
Tarif réduit	22 €
T'Etudiant	16 €
Tarif – 15 ans	8 €
Pass Cultur(r)al	18 €
Pass Etudiant	15 €



*Émouvant, percutant,
puissant, flamboyant...
[...] Touchés en plein
cœur, les spectateurs
sont transportés par
la danse libératrice et
réparatrice, qui éclate
comme un hymne
à la vie.*

Le Dauphiné Libéré



ROYAUME

Compagnie Hors Série Hamid Ben Mahi

Une pièce chorégraphique saisissante et lumineuse qui rend hommage aux femmes. Un véritable moment de grâce.

Que vivent les femmes dans nos sociétés ? Quelles situations traversent-elles ? Quelles épreuves rencontrent-elles ? Croisant danses et témoignages, *Royaume*, pièce pour six interprètes féminines, mêle les textes à la danse pour se faire le « porte-voix » d'histoires de femmes. Les éclats de voix sincères et intimes des danseuses, aux âges et aux parcours variés, disent l'universel pendant que leurs gestes invitent à la poésie. Elles font état d'un vécu tout en montrant la part de force et de vulnérabilité qui les constitue et qui les fait avancer.

Depuis ses débuts, le chorégraphe Hamid Ben Mahi se préoccupe des sujets liés à la tolérance et au respect. Dans cette pièce, le Royaume est une démocratie où la parole est reine.

Chorégraphie et mise en scène Hamid Ben Mahi
Avec Céline Lefèvre, Elsa Morineaux, Sandrine Monar,
Sara Ben Herri, Viola Chiarini et Yvonne Vela Lopez



© Anthony Sion



© L. Poda Gil

Grande salle

SA 22 FÉV

20h

Durée 2h30

Tarif B

Plein tarif	25 €
Tarif réduit	22 €
T'Etudiant	16 €
Tarif – 15 ans	8 €
Pass Cultur(r)al	18 €
Pass Etudiant	15 €



Impossible de résister à la tornade Flavia Coelho, mélange de gouaille exotique, de joyeuse exubérance et de pêche atomique.

Télérama

FLAVIA COELHO

MALAKA (1^E PARTIE)

En cette période bien hivernale, venez vous réchauffer avec les voix envoûtantes de Malaka et le rythme endiablé de Flavia Coelho ! Une nouveauté de cette saison pour venir profiter de deux concerts et faire la fête à Cultur(r)al.

Malaka c'est un duo de deux sœurs aux grains de voix singuliers et si bien accordés. C'est une invitation à apprécier la simplicité d'une musique porteuse de messages à la frontière du folk et de la soul. On n'a pas fini d'en entendre parler et c'est tant mieux !

Flavia Coelho a parcouru tous les chemins du monde, depuis les morros de Rio de Janeiro aux rues pavées de Paris et c'est aujourd'hui la plus française des brésiliennes !

La chanteuse fait du métissage musical le vecteur de sa création. L'artiste au mille facettes nous surprend à chaque fois et sur chacune de ses tournées, cette Carioca dans l'âme ramène avec elle des sons, des couleurs et des envies différentes.

Mixer pop, samba, reggae, forro, bossa et hip hop ? Tout est possible pour Flavia Coelho. Après 4 albums et de nombreuses collaborations (Ibrahim Maalouf, Tété, Gael Faye, Aldebert, Synapson, Bernard Lavilliers...), Flavia revient plus inspirée que jamais avec ce nouvel album studio, *Ginga*, prête à faire vibrer les salles et les festivals.

MALAKA : Chant, guitare Sacha Moïsa et Laurina Moïsa
Percussions Timothée Faure

FLAVIA COELHO : Chant, guitare, clavier, trombone Flavia Coelho
Claviers Victor Vagh, **Batterie** Al Chonville
Guitare Caetano Malta

RIEN ?

Compagnie Monsieur K

Comme toujours, la compagnie Monsieur K s'amuse à brouiller les pistes entre danse et théâtre pour nous parler de cette étrange sensation : l'ennui.

Avez-vous déjà bayé aux corneilles ? Pourtant, c'est souvent dans ces moments de latence que peut germer la bonne idée. La compagnie Monsieur K dénêche toutes les possibilités de ce « rien » fécond... Décidément, l'ennui porte conseil !

Mais l'ennui existe-t-il vraiment ? N'est-ce pas plutôt l'arrivée d'un temps enfin disponible, ouvert, à soi, qui nous extrait heureusement de la frénésie contemporaine ? N'est-ce pas dans ce moment d'apnée que l'enfant démuni se découvre plein de ressources ? Romuald Leclerc et Laura Boudou, dans leur théâtre dansé à la poésie teintée d'humour, explorent cette liberté de l'enfance. Un spectacle doucement subversif, mis en scène par l'inclassable Patrice Thibaud, maestro dans l'art subtil et délicat de la comédie. Ne rien faire, mais le mieux possible, avec tous les sens en éveil... et le désœuvrement devient grandiose et burlesque !

Grande Salle

ME 12

MARS

18h

Dès 7 ans
Durée 45 minutes

Spectacle présenté
en séances scolaires
pour les élémentaires

Tarif D

Plein tarif	11€
Tarif réduit	9 €
T'Etudiant	8 €
Tarif – 15 ans	7 €
Pass Cultur(r)al	8 €
Pass Etudiant	7 €

Idée originale Romuald Leclerc

Mise en scène Patrice Thibaud

Avec Laura Boudou et Romuald Leclerc

DANSE ET THÉÂTRE



© Yannick Perrin

SEXE

Bérengère Krief

Bérengère Krief, comédienne et humoriste révélée par la série *Bref* de Kyan Khojandi, s'arrête à Sallanches avec son troisième spectacle, *Sexe*. Après *Amour*, qui a remporté un vif succès, celui-ci se veut sans fard et plus intime que jamais.

Bérengère Krief questionne avec humour notre consommation de la sexualité.

Dans une société en pleine « sex-récession », elle apporte un nouvel éclairage et un regard sensible sur la place du plaisir dans notre éducation qui prône souvent plus la prévention que l'extase.

« On dit toujours que ce sont ceux qui en parlent le plus qui pratiquent le moins. La bonne nouvelle, c'est qu'il vous suffira simplement d'écouter.

Je vous propose qu'on partage une heure de sexe.

Une heure de sexe, parfois c'est court, parfois c'est long. Ce qui est sûr, c'est qu'une heure ensemble, ce sera forcément bon. »

Bérengère Krief

Grande Salle

ME 19

MARS

20h

Dès 16 ans
Durée 1h20

Création 2024

Tarif A

Plein tarif	36 €
Tarif réduit	32 €
T'Etudiant	26 €
Pass Cultur(r)al	29 €
Pass Etudiant	20 €

De et avec Bérengère Krief



HUMOUR



JE VEUX DANSER ENCORE

Compagnie Moitié Raison Moitié Folie

Accueillie en résidence de création en mars 2023, la compagnie haute-savoyarde Moitié Raison - Moitié Folie nous embarque dans l'histoire captivante de Betty et Amalu. Entre réalité et fiction, venez découvrir une histoire d'amour au 21^e siècle.

Elle est française. Il est Libyen.

Au cours d'une nuit d'insomnie, elle se raconte.

Leur rencontre, ses appréhensions, ses difficultés pour le faire venir en France. Et puis sa décision à lui d'aller en Angleterre pour obtenir des papiers.

Elle se remémore leur traversée jusqu'à Calais, leur séparation, le chemin du retour et ses difficultés à reprendre le cours de l'existence.

Elle raconte sa vie à lui. À Calais, puis en Angleterre.

Elle raconte aussi les printemps arabes, la guerre civile en Libye.

A travers la projection et le théâtre d'ombres, ce monologue témoigne de l'histoire vraie et émouvante de ce couple, pour nous rappeler que l'amour ne connaît pas de frontières et peut surmonter les obstacles les plus difficiles.

Un récit d'amour universel !

Écriture et mise en scène Nathalie Chemelny

Écriture et jeu Pia Lutier

Dessins Émilie Renault

Grande Salle

**JE 27
MARS**

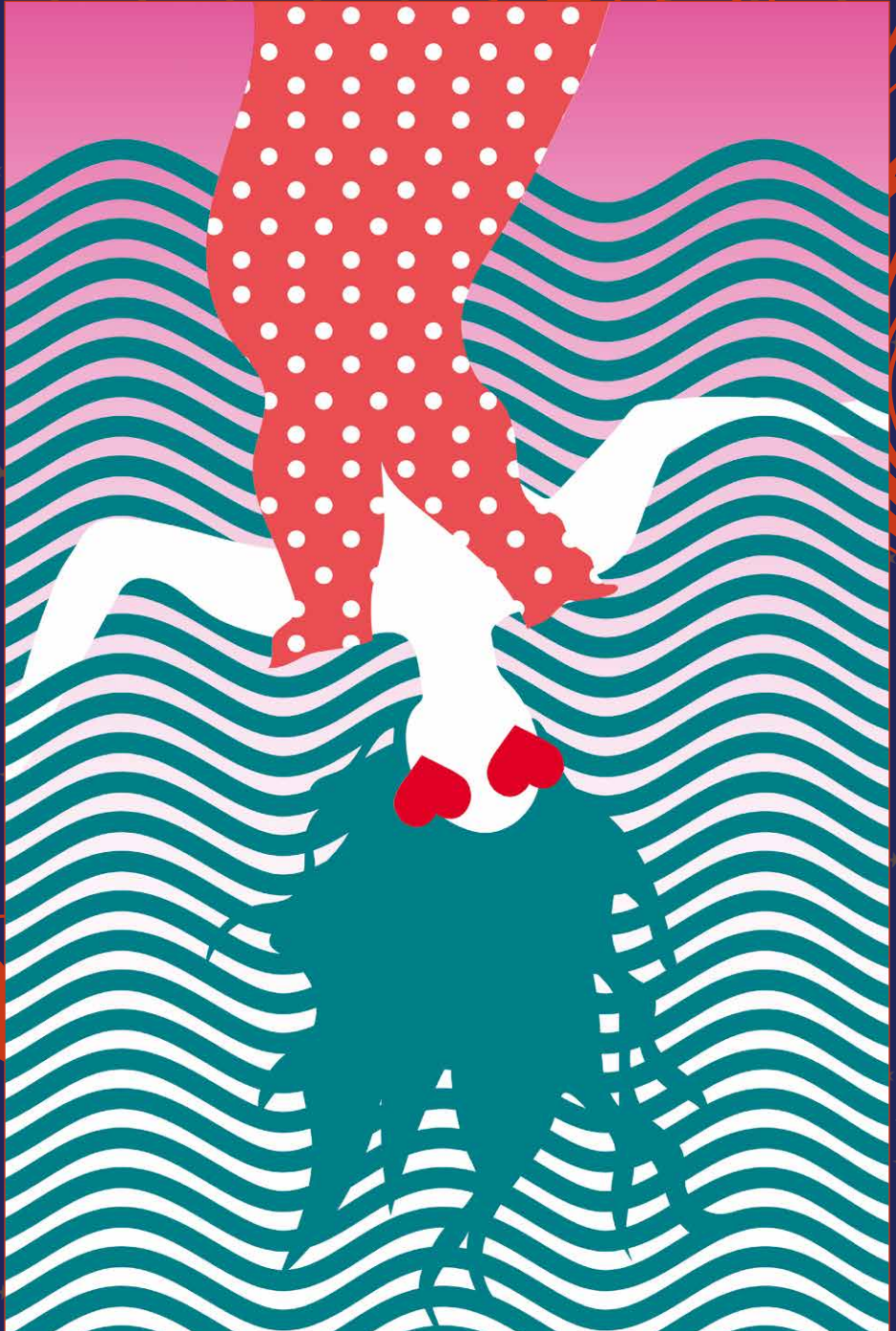
20h

Dès 12 ans
Durée 1h20

Tarif C

Plein tarif	19 €
Tarif réduit	16 €
T'Etudiant	12 €
Tarif - 15 ans	8 €
Pass Cultur(r)al	15 €
Pass Etudiant	10 €

THÉÂTRE



EUPHRATE

Nil Bosca
Compagnie Artepo

Ce seul-en-scène de Nil Bosca aussi puissant, (très) drôle, qu'émouvant donne à voir le cheminement d'une jeune femme animée par le désir de trouver sa place.

Fille d'un père turc et d'une mère française, Euphrate est une lycéenne en classe de terminale qui rencontre des difficultés avec le système scolaire. Outre ses résultats assez médiocres, elle doit prochainement exprimer son choix d'orientation professionnelle : un vrai casse-tête. Elle en vient alors à se demander quelle incidence sa double culture a pu avoir sur la construction de son identité. Dans un dialogue savoureux et plein d'humour avec son père, elle part à la rencontre de ses racines turques et de ses souvenirs d'enfance. Entremêlant la danse et les mots, le spectacle raconte avec la liberté d'un corps joyeux le long chemin vers l'affirmation de sa propre parole de femme.

Euphrate nous embarque bien au-delà du plateau théâtral, dans un voyage initiatique qui rassure et qui touche en plein cœur.

Grande Salle

JE 3
AVRIL

20h

Dès 12 ans
Durée 1h10

Spectacle présenté
en séance scolaire
pour les lycées

Tarif C

Plein tarif	19 €
Tarif réduit	16 €
T'Etudiant	12 €
Tarif – 15 ans	8 €
Pass Cultur(r)al	15 €
Pass Etudiant	10 €

« Une petite pépite.
Magnifique.

Coup de cœur
du Masque et la Plume,
France Inter



Écriture, conception et interprétation Nil Bosca
Collaboration à la mise en scène Stanislas Roquette et Oliver Constant
Collaboration à l'écriture Alexe Poukine et Hassam Ghancy

THÉÂTRE ET DANSE



© Victor Hadrien



MAGIE NOUVELLE / THÉÂTRE

© Jaco



© Célia Bolzoni



Grande salle

**JE 10
& VE 11
AVRIL**
20h

Dès 15 ans
Durée 1h

Tarif C

Plein tarif	19 €
Tarif réduit	16 €
T'Etudiant	12 €
Tarif – 15 ans	8 €
Pass Cultur(r)al	15 €
Pass Etudiant	10 €

«
Ce duo à suivre
façonne une expérience
collective envoûtante et
passionnante.

L'œil d'Olivier »

LES CLAIRVOYANTES

Compagnie Yvonne III

Claire Chastel nous avait bluffés avec *Je clique donc je suis* de la Compagnie Le phalène en 2017 et nous sommes ravis de la retrouver avec son spectacle *Les Clairvoyantes*. À la croisée du mentalisme et du théâtre, c'est un spectacle magique immersif et participatif sur d'autres façons de percevoir le réel...

« *Je voulais savoir ce que les voyantes voyaient. Je voulais savoir si ce que les voyantes voyaient était différent de ce que les autres personnes voient* ».

Le théâtre peut-il prédire l'avenir ? Ne répondez pas trop vite, et prêtez l'oreille au récit d'une magicienne, déambulant au cœur d'un dispositif circulaire imaginé pour une poignée de spectateurs... et autant de destins.

Avec pour point de départ le tarot divinatoire, objet splendide et singulier, Claire Chastel a conçu et mis en scène avec l'autrice Camille Joviado un spectacle unique, mêlant l'écriture théâtrale, la prestidigitation et le mentalisme. Entre récit de choses vécues, expériences et croyances, *Les Clairvoyantes* vous convient au jeu de l'immersion et de l'interaction. Votre futur sera sondé et pourquoi pas, vos propres dons de voyance testés ! C'est un fait, tout le monde ne croit pas en la divination... Mais au fond, ne portons-nous pas toutes et tous une secrète question pour l'avenir ?

Écriture et dramaturgie Camille Joviado
Magie et Performance Claire Chastel



Grande salle

MA 15

AVRIL

20h

Dès 7 ans
Durée 1h15

Le spectacle contient des effets de lumière qui peuvent affecter les personnes sensibles à l'épilepsie photosensible.

Tarif B

Plein tarif	25 €
Tarif réduit	22 €
T'Etudiant	16 €
Tarif – 15 ans	8 €
Pass Cultur(r)al	18 €
Pass Etudiant	15 €



Partout où ils se produisent, l'ambiance est électrique. Portés acrobatiques les propulsant dans les airs, pyramides humaines vertigineuses, corps-à-corps et contorsions s'enchaînent sur un rythme frénétique.

Le Monde

YÉ ! (L'EAU !)

Circus Baobab

Ils sont treize. Treize acrobates et danseurs originaires de Conakry, en Guinée. Treize enfants de la rue formés aux arts de la scène par les meilleurs professionnels africains et français. Treize artistes de 18 à 30 ans qui ont été les grands finalistes de *La France a un incroyable talent* en décembre 2022.

De la terre à l'envol, les oiseaux acrobates du Circus Baobab promettent un spectacle débordant de numéros vertigineux et de tableaux poétiques pour nous interroger sur l'urgence climatique, la perte de repères et les nombreux défis environnementaux.

Les acrobates de *Yé ! (L'eau !)* nous appelle ENSEMBLE, à construire un monde de demain qui prendra soin de la nature et de son avenir. Mêlant portés et figures acrobatiques, main à main, pyramides humaines et danses urbaines, le Circus Baobab nous emporte dans les modes d'expressions traditionnelles du cirque africain et les nouvelles écritures du cirque contemporain.

Un message d'espoir porté par de jeunes dompteurs du vide poussant toujours plus loin les limites de l'équilibre pour se faire entendre. On se laisse emporter par leur énergie brute, mise au service d'un plaidoyer vibrant pour le partage de l'eau. Une épopée spectaculaire effrénée et intense !

Direction artistique Kerfalla Camara / **Mise en scène** Yann Écauvre
Avec Bangoura Hamidou, Bangoura Momo, Camara Amara Den Wock, Camara Bangaly, Camara Facinet, Camara Ibrahima Sory, Camara Moussa, Camara Sékou, Camara Yarie, Keita Aicha, Sylla Fode Kaba, Sylla M'Mahawa et Youla Mamadouba

POPPY FUSÉE

+ NACH

Grande Salle

VE 16

MAI

20h

Durée 2h30

Tarif B

Plein tarif	25 €
Tarif réduit	22 €
T'Etudiant	16 €
Tarif – 15 ans	8 €
Pass Cultur(r)al	18 €
Pass Etudiant	15 €



Poppy Fusée trace un premier sillon désarmant de sensibilité, de chaleur et d'énergie pop mélancolique de celle dont on se souvient longtemps.

France Info



Pour ce 2^e rendez-vous « 1 soirée 2 concerts », retrouvez la nouvelle scène française avec les envoûtantes Poppy Fusée et Nach. Si vous ne les connaissez pas encore, c'est le moment de les découvrir !

Toute son adolescence, **Poppy Fusée** baigne dans la Pop Culture, de Britney Spears à Shania Twain, en passant par Lou Reed et Léonard Cohen. Après 10 ans au sein d'un groupe, poussée par ses amis November Ultra et Clément Doumic (guitariste de Feu ! Chatterton), elle lance sa carrière solo. En 2024 sort son premier album, *Better Place*, une œuvre qui vient du cœur, une pop sucrée aux productions nuageuses, créant une atmosphère à la fois douce et entraînante.

Elle a pris la fin de son prénom, Anna, et le début de son nom de famille, Chedid, pour devenir **Nach**.

Contribuant à l'héritage Chedid, c'est une artiste singulière, solaire et généreuse.

Le jour de ses huit ans, sa grand-mère lui a offert un beau cahier rouge et un stylo plume. C'est le début de sa vocation : écrire... des poèmes, des textes, des histoires. Un peu plus tard, elle en fait des chansons. Aujourd'hui, ses chansons sont devenues des albums et le dernier sorti en 2023 s'intitule *Peau Neuve*. Son disque le plus personnel et le plus audacieux.

Sur cette tournée, seule en scène avec son piano, ses synthétiseurs et ses machines, Nach invite le public dans un voyage intime et universel, servi par une scénographie empreinte d'Orient et de sensualité. Un concert qui nous invite à faire *Peau Neuve*. Se réinventer. Oser. Se libérer. Exister.

POPPY FUSÉE : Chant, guitare Pauline Lopez de Ayora

Guitare MAO Nicolas Mantoux

NACH : Piano, voix Nach

MUSIQUE



© Antoinette Henault



© Diane Moysan





Grande salle

ME 21

MAI

14h, 18h

Dès 5 ans

Durée 40 minutes

Spectacle présenté
en séances scolaires
pour les élémentaires

Tarif D

Plein tarif	11 €
Tarif réduit	9 €
T'Etudiant	8 €
Tarif – 15 ans	7 €
Pass Cultur(r)al	8 €
Pass Etudiant	7 €



*C'est un enchantement.
Un intense moment
de théâtre qui s'adresse
autant aux plus jeunes
qu'aux adultes.*

*Le duo burlesque fait des
merveilles. Un spectacle
singulièrement attachant.*

La Provence



BABİL

Compagnie Du Jour au Lendemain

Avec *Babil*, la compagnie Du jour au Lendemain revient, à hauteur d'enfant, interroger le besoin de parler pour exister et la difficulté à prendre la parole. Un spectacle drôle et subtil !

Deux amis, Tohu et Bohu, racontent une histoire qu'ils ont inventée. Celle des habitants du pays du Lointain qui, pour rompre leur solitude, décident de construire ensemble une tour fabuleuse : la tour de Belba. Mais les relations s'enveniment et l'édifice peine à s'élever. Tout comme les personnages de leur récit, Tohu et Bohu ont du mal à s'accorder.

L'un, confiant, est très à l'aise avec les mots. L'autre, plus timide, bégaye et finit difficilement ses phrases. Il leur faudra apprendre à se partager la parole, jouer de leur complémentarité et s'écouter pour trouver le chemin du faire ensemble.

Revisitant le mythe de la tour de Babel, cette pièce tendre met en scène une joyeuse histoire portée par deux comédiens irrésistibles.

De Sarah Carré

Mise en scène Agnès Régolo

Avec Salim-Eric Abdeljalil et Antoine Laudet

LA POÉSIE DE L'ÉCHEC

Compagnie
Marjolaine Minot

Disons-le tout net, *La poésie de l'échec* est une pièce tendre et drôle sur la famille, thématique chère à Cultur(r)al. Sur ce sujet éternel de la famille comme source de toutes nos névroses, la Compagnie Marjolaine Minot nous propose un spectacle burlesque d'une extrême modernité et d'une efficacité totale.

Un canapé, une lampe, le décor est posé pour une comédie qui déménage ! Ne vous fiez pas à la sobriété du mobilier : tout va se jouer dans l'univers sonore et l'élasticité des interprètes. Une mère et ses deux enfants se retrouvent lors d'un anniversaire, quelques mois après la mort du père. Commence une soirée de révélations familiales et d'aveux. Les non-dits et les émotions se libèrent dans une époustouflante combinaison de gestes, de mimiques, d'acrobaties, de lumières et de bruitages. De bruitages ? Plus que jamais ! C'est un beat boxer, un virtuose des percussions vocales et buccales, qui installe l'ambiance de la pièce, rythme la soirée familiale, fait entendre le ressenti des personnages. *La poésie de l'échec* rime avec l'humour le plus surprenant, la performance scénique et vocale, l'invention la plus audacieuse. Vous en resterez bouche bée !

Texte et mise en scène Marjolaine Minot et Günther Baldauf
Jeu, mouvement Florian Albin, Christa Barrett et Marjolaine Minot
Beat box Julien Paplomatas

Grande Salle

VE 23

MAI

20h

Dès 10 ans
Durée 1h15

Prix culturel à l'émergence
par l'Agglomération de
Fribourg
Projet lauréat du Grand Prix
Migros Neuchâtel-Fribourg

Tarif C

Plein tarif	19 €
Tarif réduit	16 €
T'Etudiant	12 €
Tarif – 15 ans	8 €
Pass Cultur(r)al	15 €
Pass Etudiant	10 €



La poésie de l'échec est devenue une évidence.

La pièce touche chacun, en tant que parent ou enfant ou les deux à la fois, une petite merveille originale et inclassable.

Le Bruit du Off



THÉÂTRE



© Ariane Catton



FOCUS CIRQUE

Rien de tel que deux jours ensemble avant de se mettre en mode été et de partir sur les festivals !

Le cirque regorge de richesses, de découvertes tout aussi différentes les unes des autres, d'humour, de sensible, de grandes formes et d'autres plus intimistes...

Créer un focus sur les arts du cirque c'est vous faire partager nos repérages et vous faire découvrir ces talents parfois trop peu connus du cirque d'aujourd'hui.



HOLD ON

Compagnie Fheel Concepts

Ceci n'est pas un spectacle, c'est une expérience. Une expérience de réalité virtuelle qui vous transporte au cœur d'un spectacle aérien.

Et si c'était vous l'artiste ? Equipé de lunettes virtuelles, glissez-vous dans la peau de l'artiste, laissez-vous envahir par le trac, la joie, ou encore l'adrénaline et explorez la scène du point de vue d'une artiste aérienne. Au-delà d'un film de réalité virtuelle, c'est un voyage sensoriel, inspiré de la vie de Corinne Linder, circassienne. Vous n'êtes plus devant du cirque, vous êtes dedans.

Tarif hors catégorie

Tarif unique	10 €
Tarif – 15 ans	8 €

Un seul spectacle du focus peut être comptabilisé dans la formule d'abonnement.

Petite Salle

VE 6 JUIN

12h > 14h / 16h30 > 20h

VE 7 JUIN

10h > 12h / 14h > 17h30

Dès 8 ans
Durée 30 minutes

Attention, petite jauge,
réservation conseillée.

Français & Anglais

Expérience non recommandée aux personnes à mobilité réduite et aux épileptiques

De Corinne Linder

Grande salle
VE 6 JUIN

20h

SA 7 JUIN

11h

Dès 8 ans
Durée 50 minutes

Une idée de
la Compagnie Alta Gama
Mise en scène
Alejo Gamboa
Avec
Alejo Gamboa
et Amanda Delgado

Grande salle
SA 7 JUIN

16h

Durée 1h

Création 2024

De et avec
Réhane Arabi
ou Marion Hergas,
Ronan Duée,
Dorian Lechaux,
Xavier Mermod,
Patricia Minder,
Rachel Salzman
ou Barbara Lartigau
Mise en scène
Dorian Lechaux
Voix off
Guillaume Orsat

MENTIR LO MÍNIMO

Compagnie Alta Gama

Elle est espagnole. Il est argentin. Installés en Savoie, Amanda et Alejo forment avec leur vélo un véritable trio !

Dans *Mentir Lo Mínimo*, ce trio questionne avec finesse et humour notre rapport au corps. Il nous prouve combien accepter son corps comme il est, avec ses limites et ses faiblesses, est nécessaire. Un spectacle qui, avec son apparente simplicité, nous rapproche de la complexité de l'acceptation de soi.

Du cirque minimaliste, tendre et poétique, pensé comme une ode à l'amour de soi et des autres.



© Matias Chiofalo



© JulieCherki

KONTACT

Compagnie Puéril Péril

Vous les avez découverts à deux dans *Bankal*, les Puéril Péril reviennent à Cultur(r)al avec leur nouvelle création et cette fois à six !

Incarné par six artistes de cirque, *Kontakt* nous parle de LA rencontre, mais aussi des rencontres.

Sans agrès ni filets, ces acrobates confrontent leurs différences, dans de hautes envolées avec une évidente sincérité, au plus proche du public. Avec l'ADN de cette compagnie on se doute que la voltige n'est pas sans péril et qu'on chute sans gloire.

Intime et plein d'humour, *Kontakt* est une invitation à la confiance et au partage.

CULTUR(R)ÀL'ÉCOLE



Comprendre et découvrir le monde du spectacle vivant, développer l'esprit critique, rencontrer les équipes artistiques... sont les principaux objectifs fixés dans le cadre des programmations scolaires.

Chaque élève, de la petite section de maternelle au lycée, peut assister à des spectacles sur le temps scolaire ou sur les séances tout public. Le choix des spectacles répond à des exigences précises tant sur le plan des contenus proposés que sur le respect de l'âge de l'élève.

Nous sommes à la disposition des enseignants pour construire des projets, des ateliers, organiser une sortie, une visite du théâtre, un bord de scène...

N'hésitez pas à contacter l'équipe au 04 50 91 56 46.

PRÉSENTÉ DANS LE CADRE DU FESTIVAL LES PETITS ASTICOTS

DANSE ET PEINTURE

Grande salle

LU 14 OCT

14h15

MA 15 OCT

9h30 et 14h15

VASSILISSA ET BABA YAGA

Compagnie Buzzing Grass

Vassilissa et Baba Yaga nous conte l'histoire d'une petite fille envoyée par sa belle-mère chercher du feu chez la Baba Yaga. Vassilissa est ainsi confrontée à différentes épreuves imposées par la sorcière...

C'est une histoire féminine qui rend compte de l'importance vitale de l'intuition et de l'écoute de soi.

Deux danseuses et une peintre-narratrice s'accordent sur scène pour faire exister le monde onirique du conte. Par le moyen d'un rétroprojecteur, d'encre et de matériaux en tous genres, le décor se crée sous nos yeux. Tantôt forêt, tantôt nuit étoilée, nous voyageons au rythme du pinceau. En nouant les valeurs du conte au dialogue chorégraphique et à la peinture, la fable peut jaillir du corps, au-delà des mots.



CIRQUE ET DANSE

Petite salle

JE 17 OCT

10h et 14h15

VE 18 OCT

10h et 14h15

**LA
FABULEUSE
HISTOIRE DE
BASARKUS**

Compagnie Lamento
et L'Académie Fratellini

*Présentation
du spectacle
page 12*

PS à CE1
Durée 30 minutes



CIRQUE ET MUSIQUE

Petite salle

MA 10 DÉC

9h30 et 14h15

**DANS MA
COQUILLE**

Compagnie Manie

*Présentation
du spectacle
page 30*

PS à GS
Durée 30 minutes



DANSE ET THÉÂTRE

Grande salle

MA 28 JAN

14h15

CONFLITURE

Compagnie Terre
de Break

*Présentation
du spectacle
page 36*

6^e à 3^e
Durée 50 minutes



THÉÂTRE

Grande salle

MA 21 JAN

10h et 14h15

6^e à 3^e / Durée 1h



LE CHAT

Compagnie L'Association Pratique

Une pièce sur le harcèlement, l'humiliation, la stigmatisation en milieu scolaire mais aussi sur l'impuissance des adultes face à cette violence. Un petit bijou hyperréaliste, écrit à partir des témoignages de jeunes collégiens. Tout y est : le langage parfois cru des ados, leur difficulté à prendre conscience des sévices subis ou donnés, la complexité du passage de l'enfance à l'âge adulte. Ce chat est de toute beauté !

Tout débute avec un animal mal en point retrouvé devant le collège dont le sauvetage va créer désaccords et hostilités entre deux jeunes filles. Simultanément, on accompagne Louna, collégienne en conflit avec ses amies, que l'équipe pédagogique de l'établissement tente d'aider. Les deux récits se mêlent et s'ensuit une cascade de réactions qui déclenchent animosité, violence et incompréhensions. Tout cela alors qu'avant tout... ce sont juste des gens qui veulent sauver un chat !

DANSE

Grande salle

JE 13 FÉV

14h15

2nde à Terminale
Durée 1h

ROYAUME

Compagnie Hors Série
Hamid Ben Mahi

*Présentation
du spectacle
page 42*



DANSE ET THÉÂTRE

Grande salle

JE 13 MARS

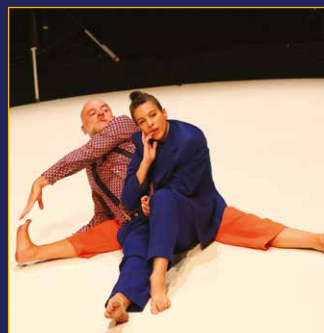
9h30 et 14h15

CE2 à CM2
Durée 45 minutes

RIEN ?

Compagnie Monsieur K

*Présentation
du spectacle
page 46*



THÉÂTRE ET DANSE

Grande salle

JE 3 AVRIL

14h15

2^{nde} à Terminale
Durée 1h10

EUPHRATE

Nil Bosca
Compagnie Artépo

*Présentation
du spectacle
page 52*



THÉÂTRE

Grande salle

MA 20 MAI

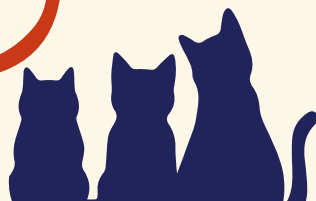
9h30 et 14h15

CP à CE2
Durée 40 minutes

BABIL

Compagnie Du Jour
au Lendemain

*Présentation
du spectacle
page 60*



ACTIONS CULTURELLES AUTOUR DES SPECTACLES



Parce que le théâtre est un lieu de vie, de partage, de convivialité, des « à côté » vous sont proposés pour prolonger le temps de la représentation. En écho à cette saison, des temps de rencontres, des ateliers... avec certaines compagnies et artistes complices sont programmés tout au long de l'année à Cultur(r)al ou ailleurs dans Sallanches.

ATELIERS

Ateliers Initiation à la danse hip-hop Avec un interprète de la compagnie Pyramid

Petite Salle

DI 20 OCT

De 10h à 12h

De 14h à 16h

De 6 à 9 ans
10 €

Dès 9 ans
10 €

Ces ateliers ont pour objectif de sensibiliser les participants à la danse hip-hop, et plus largement à la culture de ce mouvement, de développer leur esprit créatif et critique et de transmettre des valeurs comme la tolérance, le respect et le partage. Alors, venez vous essayer à la danse hip-hop et découvrir toutes les subtilités de cette culture !

Atelier d'improvisation au piano Avec Jean-François Zygel

JE 14 NOV

de 18h à 20h

Tout musicien, amateur ou professionnel, rêve d'improviser, que ce soit chez lui ou sur scène, seul ou en groupe. L'improvisation fascine !

Mais comment inventer sans partition mélodies, rythmes et accords ?

Cet atelier s'adresse principalement aux

pianistes de La Clé des Arts, École de Musique, Danse et Théâtre de Sallanches. Venez les écouter !

Horaires et lieux à venir

Atelier danse Avec un interprète du spectacle *BreakDO*

Petite Salle

LU 18 NOV

de 19h à 21h

Dès 10 ans
Aucun niveau minimum requis
15 €

Hip hop, capoeira, danse contemporaine, un danseur de la compagnie vous propose un temps d'initiation à ces esthétiques qui font la signature de Bouba Landrille Tchouda. Profitez de ce moment de partage pour vous initier à sa pratique !

Atelier danse et slam

LU 27 JAN

La compagnie Terre de Break assurera un ou plusieurs ateliers autour du slam et de la danse hip-hop avec des collégiens de Sallanches.

PROJECTIONS / RENCONTRES

Projection du film **Adieu Monsieur Haffmann**

adapté de la pièce
de Jean-Philippe Daguerra
*En lien avec le spectacle
Le Huitième Ciel*

Médiathèque Ange Abrate

VE 10 JAN

18h

Entrée libre

Réservation auprès de la médiathèque
au 04 50 93 95 49

(Re)découvrez cette histoire qui nous replonge dans les tourments de la France occupée mais nous parle aussi beaucoup de l'intime. Intense et très émouvant.

Malaka en showcase

Médiathèque Ange Abrate

SA 22 FÉV

11h

Entrée libre

Réservation auprès de la médiathèque
au 04 50 93 95 49

Rencontre avec le duo Malaka qui nous racontera son histoire et nous présentera quelques morceaux.

D'autres rendez-vous peuvent être organisés au cours de l'année, renseignez-vous auprès de la médiathèque et Cultur(r)al.



BILLETTERIE

COMMENT ACHETER VOS BILLETS ?

Pour tous les spectacles, ouverture de la billetterie dès le lundi 17 juin à 9h30.

Sur place à la Salle Léon Curral

Ouvertures exceptionnelles

les lundis 17 et 24 juin

de 9h30 à 12h30 et de 13h30 à 17h30

Du mardi au vendredi

de 9h30 à 12h30 et de 13h30 à 17h30

Les soirs de spectacle : 1h avant la représentation

Fermeture de la billetterie :

du samedi 27 juillet au lundi 26 août

Les lundis, jours fériés et vacances scolaires (du samedi 26 octobre au lundi 4 novembre, du samedi 21 décembre au lundi 6 janvier, du dimanche 23 février au lundi 10 mars et du samedi 19 avril au lundi 5 mai).

À l'Office de Tourisme de Sallanches

32 quai de l'Hôtel de Ville, Sallanches

04 50 58 04 25 / Ouverture mardi 18 juin

Du lundi au samedi de 9h à 12h et de 14h30 à 18h.

En juillet-août du lundi au samedi de 9h à 12h30 et de 14h à 18h, le dimanche de 9h30 à 12h30.

L'Office de Tourisme est à votre disposition pour la vente de billets. Pour toute modification, bon cadeau ou autre demande, merci de contacter directement Cultur(r)al.

Sur internet : www.culturrall-sallanches.fr

Simple et pratique, achetez toutes vos places 24h/24 et 7j/7. Possibilité de choisir vos places sur le plan de salle !

Par téléphone au 04 50 91 56 46

Aux horaires d'ouverture de la billetterie de la Salle Léon Curral. **Attention, pas de vente par téléphone jusqu'au 23 juin.**

Paiement sécurisé par carte bancaire en indiquant le numéro de la carte et la date d'expiration.

MODES DE RÈGLEMENT ACCEPTÉS

Espèces, Carte bancaire, Chèque, Pass' Région, Pass Culture, Chèques vacances (uniquement à l'Office de Tourisme de Sallanches)

RETRAITS DES BILLETS

Les billets achetés à distance par téléphone, internet ou par courrier ne sont pas envoyés et sont tenus à votre disposition à la billetterie de la Salle Léon Curral jusqu'au soir de la représentation.

Vous pouvez également imprimer vos billets à la maison ou les télécharger sur votre smartphone.

Si vous bénéficiez d'un tarif réduit, merci de vous présenter avec votre justificatif pour retirer vos places.

UN EMPÊCHEMENT DE DERNIÈRE MINUTE ?

Vous avez un imprévu, un empêchement, pensez à votre entourage ou laissez un message sur les réseaux sociaux de Cultur(r)al !

Nous ne faisons pas d'avoir et ne pouvons pas rembourser votre billet.

Pour plus d'information, contactez-nous au 04 50 91 56 46.

LISTE D'ATTENTE

Certains spectacles affichent complet très vite, inscrivez-vous sur liste d'attente auprès de la billetterie et vous aurez peut-être la chance d'avoir une place !



TARIFS

	PLACES À L'UNITÉ				ABONNEMENT PASS	
	Plein tarif	Réduit	T'Etudiant	Jeune -15 ans	Pass Cultur(r)al	Pass Etudiant
Tarif A	36 €	32 €	26 €	15 €	29 €	20 €
Tarif B	25 €	22 €	16 €	8 €	18 €	15 €
Tarif C	19 €	16 €	12 €	8 €	15 €	10 €
Tarif D	11 €	9 €	8 €	7 €	8 €	7 €

	TARIFS HORS CATÉGORIE					
	Plein tarif	Réduit	T'Etudiant	Jeune -15 ans	Pass cultur(r)al	Pass Etudiant
Fest. Les Petits Asticots	5 €					
L'Odyssée de la Voix	48 €	45 €	39 €	20 €	42 €	32 €
Focus Cirque	10 €			8 €	10 €	

Tarif réduit : bénéficiaires des minimas sociaux, personnes en situation de handicap, titulaires de la carte ASLIE, adhérents de la médiathèque Ange Abrate, groupes de + 10 personnes et comités d'entreprise avec réservation préalable et paiement unique.

Tarif « T'Etudiant » : étudiants entre 15 et 25 ans.

Tarif jeune : - 15 ans

Tarif Pass et tarif Pass Étudiant : Abonnement pour 4 spectacles et +

Pour bénéficier des tarifs réduit, T'Etudiant et Jeune, un justificatif en cours de validité vous sera demandé au moment du règlement de vos places.

ABONNEZ-VOUS !



LES ABONNEMENTS

PASS CULTUR(R)AL ET PASS ETUDIANT

Sélection de 4 spectacles ou +

Lors de mon premier achat je choisis au moins 4 spectacles de la saison, je deviens ainsi abonné et je bénéficie du tarif Pass ou du tarif Pass Etudiant toute l'année.

Votre Pass Cultur(r)al ou Pass Etudiant est nominatif, vous ne pouvez donc avoir qu'une place par spectacle choisi et par abonné.

PASS 20 SPECTACLES

Vous n'arrivez pas à faire un choix ?

Profitez de 20 spectacles de la saison (hors festival, spectacles jeune public et focus cirque) au tarif de 360 € au lieu de 385 € !

Votre Pass 20 spectacles est nominatif, vous ne pouvez donc avoir qu'une place par spectacle choisi et par abonné.

POURQUOI S'ABONNER ?

- **Avantages financiers** : les Pass Cultur(r)al et Pass Etudiant sont gratuits et vous bénéficiez de tarifs avantageux sur tous les spectacles de la saison.
- **Liberté de choix** : vous pouvez réserver vos billets dès le 17 juin et en ajouter autant que vous souhaitez tout au long de la saison (dans la limite des places disponibles).
- **Vous bénéficiez du Tarif Pass ou Tarif Pass Étudiant** pour tout autre spectacle supplémentaire.
- **En vous connectant à votre compte sur notre site internet**, vous pouvez accéder à l'historique de vos commandes, rajouter des places dans votre abonnement...
- **Souplesse d'organisation** : ce n'est pas toujours simple de savoir si vous serez disponible dans 6 mois pour voir un spectacle ! **Vous pouvez échanger vos billets pour un autre spectacle de la saison en cours jusqu'à 48h avant et dans la limite de deux spectacles de la saison.** Vous choisissez immédiatement le spectacle de remplacement. Si le prix est supérieur à ce que vous avez déjà réglé, un complément vous sera demandé. Aucun remboursement ne sera effectué, même si le spectacle est moins cher. Dans ce cas, vous bénéficiez automatiquement d'un avoir qui sera à utiliser avant la fin de la saison 2024/2025.

COMMENT S'ABONNER ?

Dès le lundi 17 juin à 9h30

- **Sur internet** sur www.culturral-sallanches.fr

1. Je me connecte à mon compte ou je crée un compte
2. J'indique le nombre d'abonnements que je prends (attention : il faut que les « co-abonnés » choisissent les mêmes spectacles)
3. Je sélectionne les spectacles, les dates qui m'intéressent et si je souhaite ajouter des places supplémentaires
4. Je valide mon panier et je règle mes places

- **Sur place**, à la Salle Léon Curral

- **Sur place**, à l'Office de Tourisme de Sallanches.

- **Par courrier**, en envoyant le bulletin d'abonnement complété, accompagné de votre règlement à : Salle Léon Curral, Service Billetterie, 213 Avenue Albert Gruffat, 74700 Sallanches. Vous êtes placé selon l'ordre d'arrivée des demandes de réservation et, dans la mesure du possible, selon vos souhaits.

BULLETIN D'ABONNEMENT

PASS CULTUR(R)AL SAISON 2024/2025

Valable à partir 4 spectacles

Abonné(e) 1

Mme M.

Nom : _____

Prénom : _____

Adresse : _____

Code Postal : _____ Ville : _____

Tél : _____ E-mail : _____

Abonné(e) 2

Mme M.

Nom : _____

Prénom : _____

Adresse : _____

Code Postal : _____ Ville : _____

Tél : _____ E-mail : _____

Pour vos billets, vous souhaitez :

Les imprimer chez vous ou les avoir sur votre smartphone

Les retirer à la Salle Léon Curral

Formulaire à nous retourner avec vos choix à l'adresse suivante :

Salle Léon Curral, 213 Avenue Albert Gruffat, 74700 Sallanches

Souhaitez-vous recevoir des informations sur la programmation de Cultu(r)al par mail ?

J'accepte Je refuse

Acceptez-vous l'envoi par courrier de la plaquette de saison ?

J'accepte Je refuse

Nous n'utilisons pas ni ne communiquons vos données personnelles sans votre autorisation.

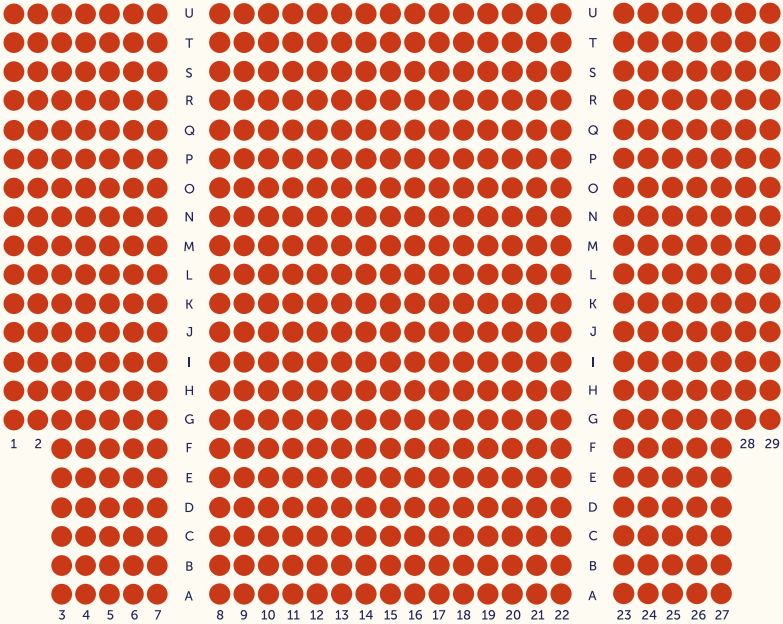


	SPECTACLE	DATE	HEURE	ABONNÉ.E						PLACE SUPPLÉMENTAIRE À L'UNITÉ				TOTAL			
				PASS	ABO N°1	ABO N°2	PASS ÉTUDIANT	ABO N°1	ABO N°2	PLEIN	RÉDUIT	ÉTUDIANT	- 15 ANS				
SEPT	LA TRUITE	VE 27	20h	18 €			15 €			25 €	22 €	16 €	8 €				
OCT	EXISTER, DÉFINITION	VE 4	20h	18 €			15 €			25 €	22 €	16 €	8 €				
NOV	LE DISCOURS	JE 7	20h	15 €			10 €			19 €	16 €	12 €	8 €				
	JEAN-FRANÇOIS ZYGEL...	VE 15	20h	29 €			20 €			36 €	32 €	26 €	15 €				
	BREAKDO	MA 19	20h	18 €			15 €			25 €	22 €	16 €	8 €				
	VARIATIONS ÉNIGMATIQUES	SA 30	20h	18 €			15 €			25 €	22 €	16 €	8 €				
DÉC	KINTSUGI	ME 4	20h	18 €			15 €			25 €	22 €	16 €	8 €				
	DANS MA COQUILLE	ME 11	10h	8 €			7 €			11 €	9 €	8 €	7 €				
			16h	8 €			7 €			11 €	9 €	8 €	7 €				
LAURA DOMENGE	MA 17	20h	15 €			10 €			19 €	16 €	12 €	8 €					
JAN	LE HUITIÈME CIEL	ME 15	20h	18 €			15 €			25 €	22 €	16 €	8 €				
	CONFLITURE	MA 28	20h	15 €			10 €			19 €	16 €	12 €	8 €				
FÉV	L'ODYSSÉE DE LA VOIX	SA 1	20h	42 €			32 €			48 €	45 €	39 €	20 €				
	EN CAS DE PÉRIL IMMINENT	ME 5	20h	15 €			10 €			19 €	16 €	12 €	8 €				
	ROYAUME	JE 13	20h	18 €			15 €			25 €	22 €	16 €	8 €				
	FLAVIA COELHO + MALAKA	SA 22	20h	18 €			15 €			25 €	22 €	16 €	8 €				
MARS	RIEN ?	ME 12	18h	8 €			7 €			11 €	9 €	8 €	7 €				
	SEXE	ME 19	20h	29 €			20 €			36 €	32 €	26 €					
	JE VEUX DANSER ENCORE	JE 27	20h	15 €			10 €			19 €	16 €	12 €	8 €				
AVRIL	EUPHRATE	JE 3	20h	15 €			10 €			19 €	16 €	12 €	8 €				
	LES CLAIRVOYANTES	JE 10	20h	15 €			10 €			19 €	16 €	12 €	8 €				
			15 €			10 €			19 €	16 €	12 €	8 €					
	YÉ ! (L'EAU !)	MA 15	20h	18 €			15 €			25 €	22 €	16 €	8 €				
MAI	POPPY FUSÉE + NACH	VE 16	20h	18 €			15 €			25 €	22 €	16 €	8 €				
	BABÏL	ME 21	14h	8 €			7 €			11 €	9 €	8 €	7 €				
			18h	8 €			7 €			11 €	9 €	8 €	7 €				
LA POÉSIE DE L'ÉCHEC	VE 23	20h	15 €			10 €			19 €	16 €	12 €	8 €					
JUIN	FOCUS CIRQUE HOLD ON	VE 6	12h	10 €			10 €			10 €	10 €	10 €	8 €				
			12h45	10 €			10 €			10 €	10 €	10 €	8 €				
			13h30	10 €			10 €			10 €	10 €	10 €	8 €				
			16h30	10 €			10 €			10 €	10 €	10 €	8 €				
			17h15	10 €			10 €			10 €	10 €	10 €	8 €				
			18h	10 €			10 €			10 €	10 €	10 €	8 €				
			18h45	10 €			10 €			10 €	10 €	10 €	8 €				
			19h15	10 €			10 €			10 €	10 €	10 €	8 €				
			20h	10 €			10 €			10 €	10 €	10 €	8 €				
			SA 7	10h	10 €			10 €			10 €	10 €	10 €	8 €			
				10h45	10 €			10 €			10 €	10 €	10 €	8 €			
				11h30	10 €			10 €			10 €	10 €	10 €	8 €			
				12h15	10 €			10 €			10 €	10 €	10 €	8 €			
				14h	10 €			10 €			10 €	10 €	10 €	8 €			
				14h45	10 €			10 €			10 €	10 €	10 €	8 €			
				15h30	10 €			10 €			10 €	10 €	10 €	8 €			
				16h15	10 €			10 €			10 €	10 €	10 €	8 €			
				MENTIR LO MINIMO	VE 6	20h	10 €			10 €			10 €	10 €	10 €	8 €	
					SA 7	11h	10 €			10 €			10 €	10 €	10 €	8 €	
	KONTACT	SA 7	16h	10 €			10 €			10 €	10 €	10 €	8 €				



PLAN DE SALLE

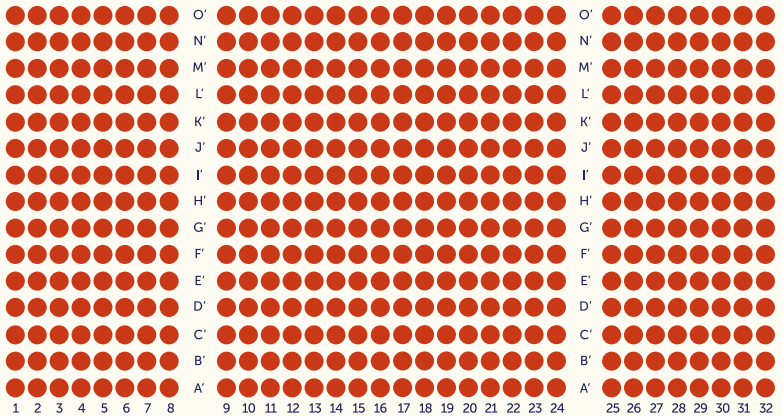
PLAN DES GRADINS



Scène

PLAN DU PARTERRE DE CHAISES qui est rajouté sur certains spectacles de la saison

Gradins



Scène

INFORMATIONS PRATIQUES

- Le placement est majoritairement numéroté dans la Grande salle, pensez à réserver !

Vous êtes placé selon l'ordre d'arrivée des demandes de réservation et, dans la mesure du possible, selon vos souhaits.

- Les spectacles en soirée commencent à 20h.

- La billetterie et le bar sont ouverts 1h avant le début de la représentation.

- L'accès à la salle de spectacle se fait la plupart du temps 15 minutes avant le début de la représentation (sauf contraintes techniques sur certains spectacles).

- Les spectacles commencent à l'heure. Par respect pour les artistes et les autres spectateurs, une fois le spectacle commencé, les retardataires ne peuvent plus prétendre à leurs places réservées et ne sont introduits dans la salle qu'au moment jugé opportun.

- Pour le confort des spectateurs et des artistes, les photos, captations vidéo et téléphones sont interdits pendant les spectacles.

- Toute personne doit être munie d'un billet pour assister à un spectacle.

- Les billets vendus ne sont ni repris, ni remboursés, ni échangés sauf en cas d'annulation d'un spectacle.

- Si certains spectacles sont complets, nous mettons en place des listes d'attente.

- Vous avez un imprévu, un empêchement de dernière minute, pensez à votre entourage ou laissez un message sur les réseaux sociaux de Cultur(r)al !

GROUPES ET COMITÉS D'ENTREPRISE

Renseignements auprès de Mathilde Girardier :
04 50 91 56 46
mathilde.girardier@sallanches.fr

ACCESSIBILITÉ

Spectateurs malentendants



La Grande salle Léon Currel est équipée d'une bande magnétique pour permettre une meilleure écoute aux personnes porteuses d'appareils auditifs.

Personnes à Mobilité Réduite



Pour mieux préparer votre accueil le soir du spectacle, merci de réserver vos places uniquement auprès de la billetterie et au moins 48h avant la date du spectacle. **Des places vous sont réservées au rang A dans la limite des places disponibles.**

Enfants

Les spectacles « jeune public » et « tout public » indiquent un âge minimum. Cette recommandation vous permet d'assister à un spectacle qui vous convient.

Tous les enfants qui viennent assister aux spectacles sont considérés comme spectateurs, à ce titre ils doivent s'acquitter du tarif d'entrée.

BONS CADEAUX ET GOODIES

Pour un anniversaire, les fêtes de fin d'année ou simplement pour le plaisir, pensez à offrir des bons cadeaux ou le mug Cultur(r)al !



BAR

Le bar de Cultur(r)al fonctionne grâce à l'investissement de bénévoles, nous ne sommes donc pas un bar professionnel et défendons avant tout la convivialité, il peut donc y avoir un peu d'attente et notre carte est limitée. ;-)

Dans une ambiance joyeuse, notre équipe de bénévoles Cultur(r)al vous accueille dès 19h les soirs de spectacle. Nous vous proposons boissons, assiettes apéro composées de produits frais et locaux et soupes du moment. Espace d'échanges et de rencontres, vous pourrez bien souvent y croiser les artistes après le spectacle.

- **La petite restauration a beaucoup de succès et les places sont limitées !** Pensez à réserver vos assiettes et soupes jusqu'à 12h30 le jour du spectacle au 04 50 91 56 46 ou par mail à billetterie@sallanches.fr

- Le bar est ouvert 1h avant le début de la représentation et après le spectacle.

- Rappel : Il est interdit de manger ou de boire dans les salles de spectacle.



COMMENT VENIR ?

Accès à la Salle Léon Curral

213 avenue Albert Gruffat
74700 SALLANCHES

Depuis Annecy :

Sortie N°20 autoroute A40 (Sallanches) suivre la direction « Centre culturel Léon Curral » et « Hôpital ».

Depuis Passy - Chamonix - Megève :

Entrer dans Sallanches et suivre la direction « Centre culturel Léon Curral » et « Hôpital ».

STATIONNEMENT

Plusieurs parkings gratuits sont à votre disposition autour de la salle.



Coproduction Malraux scène nationale Chambéry Savoie, TAP - Théâtre Auditorium de Poitiers scène nationale Poitiers, Carré-Colonnes scène nationale Bordeaux Métropole St-Médard-en-Jalles, Théâtre de Gascogne scène conventionnée Mont-de-Marsan, 3T scène conventionnée Châtelleraut, ONYX scène conventionnée Saint-Herblain, La Coupe d'Ollac scène conventionnée Rochefort, La Palène Roulac, OARA Office Artistique de la Région Nouvelle Aquitaine

ROYAUME

Regard extérieur : Hassan Razak / Scénographie : Camille Duchemin / Création musicale et arrangements : Manuel Wandji / Environnement sonore : Sébastien Lamy / Mise en lumière : Antoine Auger / Construction éléments de décor : Jean-Luc Petit / Production : Compagnie Hors Série / Coproduction : L'ORA • Office Artistique de la Région Nouvelle-Aquitaine, La Manufacture Centre de Développement Chorégraphique National Nouvelle-Aquitaine Bordeaux • La Rochelle, le Centre Chorégraphique National de Créteil et du Val-de-Marne • Compagnie Käfig direction Mourad Merzouki dans le cadre de l'Accueil Studio • ministère de la Culture, et l'Iddac • Agence culturelle du Département de la Gironde / Accueil studio : Théâtre Jean Vilar • Esynes et Théâtre Le Parnasse • Mimizan / La compagnie est conventionnée par le Ministère de la Culture et de la Communication - DRAC Nouvelle-Aquitaine - Direction Régionale des Affaires Culturelles et la Ville de Bordeaux. Elle est également subventionnée par la Région Nouvelle-Aquitaine et le Conseil Départemental de la Gironde.

RIEN ?

Création sonore : Bertrand Blessing / Prise de son cour d'école : Christina Firmino / Création lumière et régie : Sébastien Merlin / Costumes : Anne-Laure Futin / Production et Diffusion : Natacha Frottier / Production : Compagnie Monsieur K / Coproductions : Esplanade du Lac Scène Régionale Divonne les Bains, OCA Bonneville, Cultural Salanches, Le Pôle Alby, Le Quai des Arts Rumilly "Rien ?" bénéficie de la coproduction Groupe des 20 - Scènes Publiques Région Auvergne-Rhône-Alpes. / Partenaires de production : Bonlieu Scène Nationale Anancy, Théâtre des Collines Scène Régionale Anancy, Ville de La Tour du Pin, le PlatO Romains sur Isère, Résidence Association Département Haute Savoie, Lieu culturel Arts Fabrik. / Soutiens : Le département de Haute Savoie a soutenu la création de cette œuvre. / Ce projet est soutenu par le DRAC Auvergne Rhône Alpes dans le cadre des appels à projet de création et la Région Auvergne Rhône Alpes dans le cadre d'une aide à la création. La compagnie est conventionnée par la Ville d'Anancy et est soutenue par le Conseil Départemental de Haute Savoie.

SEXE

Production : BK PRODUCTIONS et M&G

JE VEUX DANS ENCORE

Création lumière : Emma Query et Léa Besnehard / Musique originale et création sonore : Pierre-Damien Crosse / Avec les voix de Samer Salameh et Lila Livingston / Regard chorégraphique complice : Romuald Leclerc / Costumes et accessoires : Estelle Piron / Diffusion son : Benjamin Grégoire Chemelly / Diffusion lumière : Léa Besnehard / Administration de production : Julie-Anna Dallay S. / Spectacle en coproduction avec le Département de la Haute-Savoie, la Ville de Pamiers, l'O.C.A Bonneville, Cultur'at Salanches, Thonon Événements et la Ville d'Anancy

LE CHAT

Un texte de François Hien, en partenariat avec les élèves du collège Henri Barbusse de Vaulx-en-Velin Mise en scène de Yann Lheureux en partenariat avec les élèves du collège Évariste Galois de Meyzieu / Avec Yann Lheureux, en alternance avec Arthur Vandepoel, Marin Moreau, Florianne Vilpout / Costumes : Paul Andriamanana Rasoaariamanana / Scénographie : Benjamin Lebreton / Lumières : Romain de Lagarde / Son : Baptiste Tanné / Assistantat à la mise en scène : Julie Grange / Administration

de production : Aurélie MAURIER - LE BUREAU EPHÉMERE

Remerciements à Léa Barbier, Flore Charbouillot et Mathilde Régnier / Production : L'Association pratique et l'Harmonie communale / Coproduction : Les Célestins - Théâtres de Lyon / Centre Culturel Charlie Chaplin - Ville de Vaulx-en-Velin / La Machinerie - Théâtre de Vénissieux / Avec le soutien de la DRAC Auvergne - Rhône-Alpes et de la Fondation Banque Populaire Auvergne - Rhône-Alpes / Avec le soutien à la résidence du Théâtre d'Aurillac - Scène régionale Auvergne - Rhône-Alpes

EUPHRATE

Assistante à la mise en scène : Jane David / Regard chorégraphique : Chrystel Calvet / Son : Stéphanie Verissimo / Lumière : Geneviève Soubirou / Régie générale : Yvan Lombard / Accompagnement scénographique : Cerise Guyon / Regard complice : Frédéric Le Van / Une production Artépo avec le soutien de la DRAC Ile-de-France, de la Région Ile-de-France, du département du Val-de-Marne, S.T.E.P.S [Amis Gras-lélieu de l'Autre (Arcueil), Nouveau Gare au Théâtre (Vitry-sur-Seine), L'Étoile du nord-Scène conventionnée d'intérêt national Art et création (Paris), ECAM (Le Kremlin-Bicêtre), du L'Atelier Moderne Parisien, de l'Abbaye du Reclus (Talus Saint Prix), CID), du théâtre de Suresnes Jean Vilar, de l'Auberge de jeunesse Yves Robert, du Théâtre de la Cité Internationale (Paris) et de l'Institut Français (Turquie).

LES CLAIRVOYANTS

Ecriture, Dramaturgie : Camille Joviado / Collaboration Artistique : Mathilde Carreau / Création sonore : Thomas Mirgaie / Création Lumière : Olivier Maigron / Régie générale : Pascal Renard / Conception et Construction Accessoires : Julie Poirier / Conseil Scénographique : Lucille Reguerre / Conseil Magie : Marc Rigaud, Pierre Onfroy, Simon Gélain / Production : Compagnie Yvonne III / Co-production : DRAC Bourgogne Franche-Comté, EPPGHV La Villette, Compagnie Le Phalène-Avec le soutien du Théâtre Louis Jouvet, scène conventionnée des Ardennes, du Théâtre conventionné d'Auxerre, de la Ville de Villiers-le-Bel, de la Ville de Joigny, des Chantiers-Théâtre de Villeneuve-sur-Yonne, du Carreau du Temple / Administration et Production : Charlotte Weidmann / Diffusion et développement : Instants Libres / Remerciement : Thierry Collet et Lélia Déaux.

YÉ ! (LEAU !)

Création musicale : Yann Écauvre et Jérémie Manche / Intervenant acrobate : Damien Droin / Chorégraphie : Nedjma Benchaib et Mounâ Nemri / Costumes : Solène Capmas / Création lumière : Clément Bonnin / Régie générale : Christophe Lachèvre / Production : Richard Djoudi / Diffusion : Temal Productions / Production : R'en Cirque - Richard Djoudi / Coproduction : Centre Culturel Franco-Guinéen avec l'aide de l'Institut Français et de l'Agence Française de Développement dans le cadre du programme Accès Culture / Le Palc - Pôle National Cirque - Châlons-en-Champagne / Ville de Valbonne / L'Azimut - Pôle National Cirque en Ile-de-France - Antony-Châtigny-Malabry / Archæos - Pôle National Cirque - Marseille / Accueils en résidence : Le Cheptel Aitkoum - Saint Agil / Nickel Chrome - Martigues / Le Pôle - Scène conventionnée d'intérêt national - Le Revest-les-Eaux / Centre Culturel Franco-Guinéen / Soutien : Cirque Inextremiste

POPPY FUSÉE

Technicienne son : Justine Herbert / Production : Horizon Musiques

BABÏL

Composition musicale et régie son : Guillaume Saurer / Costumier : Christian Burle / Chargé de production-diffusion : Timothé Logé / Production : Compagnie Du Jour au Lendemain / Soutien : Région SUD PACA - dispositif Plateaux Solidaires / Résidence : Théâtre Joliette, scène conventionnée

LA POÉSIE DE L'ÉCHEC

Création chansons : Mirabelle Gremaud / Assistante mise en scène : Camille Denkinger / Créateur

lumière : Jay Schütz / Création costumes : Alice Gauthier / Scénographie : Günther Baldauf / Régie générale : Jay Schütz / Diffusion : Delphine Ceccato / Production : Compagnie Marjolaine Minot / Coproduction : Equilibre-Nulthonie - Friburoug / Soutiens : Etat de Friburoug, Loterie Romande, Agglomération de Friburoug, Ernst-Göhner-Stiftung, Corodis, SSA (société Suisse des Auteurs)

HOLD ON

Responsable technique : Marjolaine Grenier / Postproduction et VFX : Dimitri Soursaz - société AudioGaming/Novelab / Directeur de la Photographie : Theofanis kavadas / Ingénieur du son : Tommi Lehtonen / Création musicale : Katja Andersen / Concepteur mouvements de caméra : Antoine Terrieux / Chorégraphe disciplines aériennes, regard extérieur, acrobate : Heini Koskinen / Chorégraphe cirque - acrobaties aériennes : Sanna Vellava / Artistes-interprètes : Corinne Linder, Regina Baumann, Natalie Oleinik, Marina Mezzogiorno-Brown, Sanna Vellava et Antoine Terrieux / Coproduction : Quai des Saveurs, Les Substances, Novelab. / Partenaire : Ministère de la Culture et de la Communication dans le cadre de l'appel à projet Services Numériques Innovants (SNI) / Avec le soutien de : CIAM, La Fabrique, De mar a mar, Cie Attention Fragile, Centre Culturel des Mazades, CIRKO, Circa, pôle national des arts du cirque, La Grainerie.

MENTIR LO MINIMO

Musique : Pere Vilaplana et Amanda Delgado / Regard technique : Frédéric Perrin / Costumière : Pilar Aguilar / Traduction française : Sophie Tuchscherer / Vidéo : Julià Rocha Pujol et Loïc Nys / Soutiens : Malraux, Scène nationale de Chambéry et de la Savoie (73) / Formalisation de projet - Esacto'Lido - École supérieure des arts du cirque Toulouse-Occitanie (31) / Département de la Savoie (73) / Festival Trapezi, Reus (ES) / Oficina de Support à la Iniciativa Cultural, OSIC (ES) / Festival Mirabilia, International / Circus & Performing Arts Festival - Fossano (IT) / La Central del Circ, Barcelona (ES) / Ondaduro Teatro, Roma (IT) / Accueils en résidence : Centre Régional des Arts du cirque "Arc en Cirque" - Chambéry (73) / CADHMA - Halle Verrière de Meisenenthal (57) / Espace Culturel Jean Blanc - La Ravoire (73) / Testimoni Escénic, Creació d'Arts Escèniques - Avinyó (ES) / L'Endroit - Chambéry (73) / Salle de spectacle Saint-Jean - La Motte Servolex (73) / L'Estruch, Fabrica de Creació - Sabadell (ES) / Festival Mirabilia, International Circus & Performing Arts Festival - Fossano (IT) / Théâtre Gérard Philippe - Saint Jean de Maurienne (73) / Ex convento Santa Croce di Tuscania - Borgo Velino (IT) / Performing Lands, Residenza multidisciplinare de la Regione Lazio (IT)

KONKAT

Composition musicale : Mathis Der Maler / Création costumes : Maité Chantrel / Création lumière : Sébastien Marc / Production, diffusion, regard extérieur : Manon Briens et Emmanuelle Nonet / Production de la Compagnie Puéril, juin 2024 / Coproductions : La Machinerie, Vénissieux (69) - Le Quai des Arts, Rumilly (74) - Les Fondus du Macadam, Thonon-les-Bains (74) - Le Centre culturel de La Ricamarie (42) - Le Théâtre du Bourdeau, Saint-Genis-Pouilly (01) - La Cascade, Pôle National Cirque, Bourg-Saint-Andéol (07) - Le Festival des 7 Collines, Saint-Etienne (42) - Le Groupe des 20, Scènes publiques Auvergne-Rhône-Alpes / Accueils en résidence : L'École de Cirque de Lyon (69) - Le Théâtre du Vellein (38) - L'échappé à Sorbiers (42) - Le Théâtre de Roanne (42) - L'Ilyade, Seyssinet-Pariset (38) - LeZartiCirque, École de Cirque de Sainte-Croix (Suisse) / Subventions : DRAC - Région AURA - Département Loire



SOUTIENS ET RÉSEAUX

PARTENAIRES CULTURELS ET PROFESSIONNELS



le maillon



LE CHAINON ET LE MAILLON

Le Réseau Chainon est aujourd'hui le plus grand réseau français de salles pluridisciplinaires. Il regroupe plus de 380 professionnels en charge de projets artistiques et culturels dispersés sur tous les territoires francophones. Il constitue, en régions, un maillage de projets structurant les politiques territoriales autour de 11 fédérations ou coordinations régionales.

L'association Le Maillon est la fédération régionale Auvergne-Rhône-Alpes et Suisse romande du Chainon. Elle regroupe à elle seule 36 structures accueillant chaque année sur notre territoire, plus de 500 spectacles, 830 représentations dont 202 issues de compagnies régionales et près de 100 000 spectateurs.

L'association participe à l'aménagement culturel du territoire par la mise en place d'un réseau de diffusion des petites et moyennes formes de spectacle vivant, en favorisant la dynamique de collaboration des structures entre elles, le repérage artistique de compagnies émergentes locales et l'éco-responsabilité de tournées mutualisées en région.

Elle organise également chaque début d'année le Maillon en Scène, un festival pluridisciplinaire itinérant à destination du public et des professionnels proposant dix spectacles à découvrir en deux jours. En 2025, la 30ème édition aura lieu les 21 et 22 janvier à Chambéry, Le Bourget-du-Lac, La Motte-Servolex, Saint-Martin d'Hères, Seyssins et Seyssinet-Pariset. Les Régions en Scènes de chaque fédération constituent une étape essentielle des pré-sélections au Chainon Manquant (80 spectacles sont programmés pendant une semaine en septembre à Laval) : près de la moitié de la programmation du Chainon est issue des repérages des membres du Réseau Chainon.

COLLECTIF LES PETITS ASTICOTS

Le service de la Programmation culturelle de Sallanches est co-producteur et co-organisateur du Festival jeune public Les Petits Asticots avec le service culturel de Chamonix. Regroupant onze structures publiques et associatives, ce festival itinérant au Pays du Mont-Blanc est financé par la Communauté de Communes du Pays du Mont-Blanc, la Communauté de Communes de la Vallée de Chamonix Mont-Blanc et avec le soutien du Conseil départemental de Haute-Savoie.



OFFICE DE TOURISME DE SALLANCHES

Toute l'année, l'Office de tourisme assure la promotion de la saison Cultur(r)al auprès de la clientèle locale et touristique grâce aux flyers, aux affiches des spectacles et à des publications sur les réseaux sociaux. L'Office de tourisme est également point de vente des billets de la saison.





PARTENAIRES INSTITUTIONNELS



LE DÉPARTEMENT DE LA HAUTE-SAVOIE

Le Département de la Haute-Savoie conduit une politique active en faveur du spectacle vivant. Il soutient l'aménagement du territoire en faveur d'une plus grande démocratisation culturelle, par le biais d'une aide aux structures de diffusion artistique.



Pays du Mont-Blanc
communauté de communes

COMMUNAUTÉ DE COMMUNES DU PAYS DU MONT-BLANC

La Communauté de Communes du Pays du Mont-Blanc est le partenaire principal du Festival Les Petits Asticots pour les communes de Combloux, les Contamines-Montjoie, Cordon, Megève, Passy, Praz-sur-Arly, Saint-Gervais et Sallanches.

PARTENAIRES MÉDIA



L'ÉQUIPE

Directrice et programmatrice
Cécile Legrand-Villardier
spectacle@sallanches.fr

**Adjointe de la directrice,
en charge de la communication
et des relations publiques**
Mathilde Girardier
mathilde.girardier@sallanches.fr

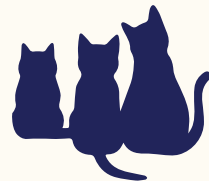
**Chargées de la billetterie
et de l'accueil**
Elisabeth Vesin
et/ou Céline Bertrand
billetterie@sallanches.fr

**Régisseuse technique
spectacle**
Ivanne Pérot
Ivanne.perot@sallanches.fr

Technicien spectacle
Florian Cabanes

**Accueil des compagnies
et intendance**
Christian Herrmann

**Et tous les techniciens
et les bénévoles**
sans qu'il n'y ait rien ne serait possible.



Licences d'entrepreneur du spectacle :
Licence 1 : PLATESV-R-2021-006619
Licence 2 : PLATESV-R-2021-007098
Licence 3 : PLATESV-R-2021-006565

Directrice de la publication : Cécile Legrand
Rédaction : Mathilde Girardier et Cécile Legrand
Création graphique et mise en pages : PhaSme
Impression : Monterrain / **Tirage :** 7 000 exemplaires

CULTUR(R)AL

Salle Léon Curral Sallanches
213, Avenue Albert Gruffat
74700 Sallanches
04 50 91 56 46
www.culturral-sallanches.fr



BILLETTERIE

Du mardi au vendredi
De 9h30 À 12h30
et de 13h30 À 17h30
Fermeture pendant
les vacances scolaires

Rejoignez-nous sur les réseaux



[Culturral.Sallanches](https://www.instagram.com/culturral_sallanches)

Sallanches
LA VILLE AU PAYS
DU MONT-BLANC

haute
savoie
le Département