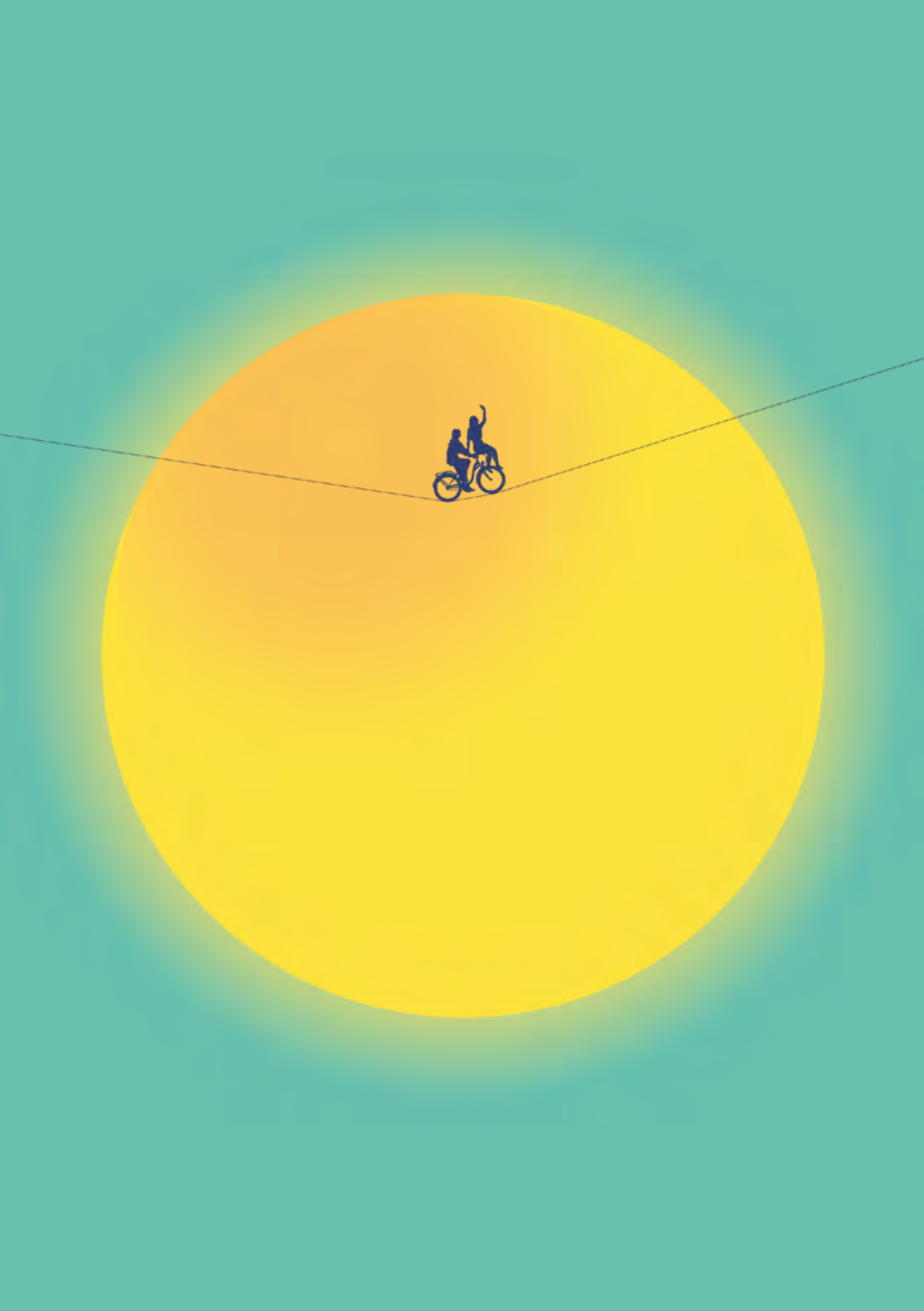


SAISON
CULTURELLE
26 > 27



CULTURIAL
CULTURELLE CULTURELLE CULTURELLE



EDITO

Chers publics,

À peine une saison achevée, et déjà la prochaine se dévoile, portée par cette lumière que vous contribuez, chaque soir, à entretenir.

Car c'est bien vous qui faites rayonner Cultur(r)al sur Sallanches et bien au-delà. Votre présence, votre fidélité, votre curiosité portent les artistes, ceux qui ont vibré avec émotion à vos standing ovations, ceux qui repartent portés par vos retours chaleureux et encourageants. Merci de faire exister le spectacle vivant.

Cette nouvelle saison, nous l'imaginons comme un voyage. Un vélo suspendu dans un ciel doré, avançant en équilibre sur un fil, traversant les univers au gré des spectacles, tantôt poétique, tantôt vertigineux, tantôt solaire. À son bord, deux silhouettes : l'une qui pédale, l'autre qui se laisse porter, ensemble, vers l'inattendu. Deux façons d'avancer, une même direction — c'est tout le sens d'une programmation qui reconnaît qu'il n'existe pas un, mais des publics.

Entre spectateurs d'un soir ou complices d'une saison, entre sortie en solo ou en famille, entre envie de se divertir ou d'être bousculé, entre curiosité à assouvir ou artistes à retrouver, entre programmation tout public ou dédiée aux scolaires, Cultur(r)al s'adresse à tous.

Entrez dans la lumière.

Laissez-vous porter par la poésie de Félix Radu (vous allez entendre parler de lui !), chantez à l'unisson avec Julien Clerc, vacillez entre rires et larmes avec François Mallet, tourbillonnez jusqu'au vertige avec *Face aux murs* et *Prélude* — avant de fêter la clôture de saison en plein air avec *La Bande à Tyrex*, les roues au soleil, dans un final à ciel ouvert qui saluera à notre manière les Mondiaux de cyclisme traversant notre territoire cette même année.

Continuons à faire rayonner Cultur(r)al, parce que l'équilibre est toujours plus beau, et plus vivant, quand il est partagé.

SYLVIA PERRUCHIONE-KUNEGEL, Maire de Sallanches
AURÉLIE DESCOMBES, Adjointe au Maire déléguée affaires culturelles
CÉCILE LEGRAND-VILLARDIER, Directrice de Cultur(r)al

TOUTE LA SAISON



6 Face aux murs
SA 26 SEP.



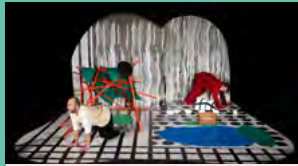
8 Julien Clerc
SA 3 OCT.



11 Variations pour un
Parapluie SA 17 OCT.



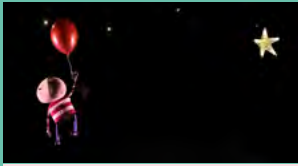
12 Au fond des mers
DI 18 OCT.



13 Là-haut sur ma
montagne LU 19 OCT.



14 F.A.I.L
MA 20 OCT.



15 Comment attraper
une étoile ME 21 OCT.



16 Le Petit Prince
ME 21 OCT.



17 Versant Vivant
VE 23 OCT.



18 VA AIMER !
JE 12 NOV.



20 Jazz Magic
SA 14 / DI 15 NOV.



22 Don Juan...
VE 27 NOV.



24 Le Chant des Lions
MA 8 DÉC.



26 In Vista
JE 10 DÉC.



28 Heureux soient
les félés JE 17 DÉC.

EN UN COUP D'ŒIL



30 TRAIT(s)
ME 13 JAN.



32 Félix Radu
SA 23 JAN.



34 On n'est pas assez...
ME 27 JAN.



36 Agapé
JE 4 FÉV.



38 Boulevard des airs
SA 6 FÉV.



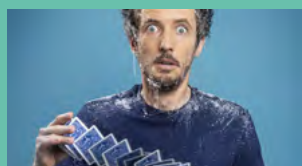
40 Ça va, ça va
VE 12 FÉV.



42 Sur un fil
VE 5 MARS



44 Secrets
MA 9 MARS



46 Givré
MA 16 MARS



48 La Vie Rêvée
ME 24 MARS



50 Ceci n'est pas une religion
VE 9 AVR.



52 Prélude
JE 29 AVR.



54 Made in France
VE 14 MAI



56 Heureuse
ME 19 MAI



58 La Bande à Tyrex
VE 4 JUIN



Samedi 26 septembre 20h

Grande salle

FACE AUX MURS

COMPAGNIE HORS SURFACE

La compagnie Hors Surface défie la loi de la gravité à travers des scénographies toujours spectaculaires, renouvelant sans cesse les disciplines de cirque. Avec *Face aux murs*, elle propose, avec poésie et maîtrise, une création d'envergure pour six acrobates et trampolines.

Face aux murs explore la mécanique des rapports humains dans un monde en perpétuel mouvement. Dans ce spectacle, un immense mur en plexiglas, bordé de trampolines, devient un terrain de jeu vertigineux pour six acrobates en quête d'équilibre. Parfois témoins, parfois acteurs de leurs propres tourments, ils explorent leur part d'ombre, oscillant entre résistance et abandon, entre chutes et envols. Un récit qui se veut optimiste sur les capacités de l'homme à s'adapter, à se dépasser, à recommencer et à se réinventer. Pour chaque mur construit, une échelle peut être bricolée. Pour chaque chute, un envol peut être rêvé. Silhouettes urbaines et anonymes, les acrobates glissent, tombent et s'élèvent avec une virtuosité à couper le souffle. Métaphore puissante de notre capacité à franchir les barrières qui nous séparent, *Face aux murs* est une invitation bondissante à dépasser nos limites.

Écriture, mise en scène Damien Droin

Avec Carl Rom Colthoff, Maël Thierry, Diogo Farias Dos Santos, Tristan Etienne, Lauren Yee, Léon Le Nestour

Cirque

Dès 7 ans

Durée 1h



Tarif B

Plein tarif **27 €**

Tarif réduit **24 €**

Tarif Accès + **18 €**

Tarif -15 ans **8 €**

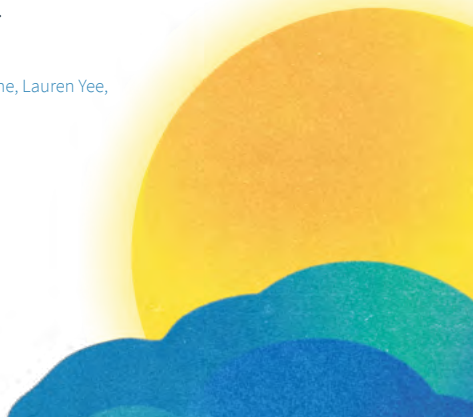
Pass Cultur(r)al **20 €**

Pass Accès + **15 €**



**Esthétique et
impressionnant.**

TTT Télérama



Samedi 3 octobre 20h
Grande salle

JULIEN CLERC

UNE VIE

À 78 ans, l'icône de la chanson française, Julien Clerc, repart sur les routes de France pour une nouvelle tournée exceptionnelle !

Plus de cinquante ans de chansons, une voix immédiatement reconnaissable et une place à part dans la chanson française. Julien Clerc traverse les époques sans jamais s'y figer, passant de grandes chansons populaires aux textes d'amour aux engagements plus profonds. Toujours en mouvement, il continue de chanter la vie, les élans et les doutes avec une élégance intacte.

Révélé en 1968 avec *La Cavalerie*, il enchaîne rapidement les succès : *Ce n'est rien, Si on chantait, Ma préférence...* Son style inimitable, entre variété et pop, séduit toutes les générations.

Avec son répertoire culte et son énergie captivante, Julien Clerc promet un retour inoubliable, déjà annoncé comme l'un des temps forts de la saison.

Chant Lead, Piano Julien Clerc
Claviers David Berland
Guitares Camille Grillon
Basse Olivier Brossard
Batterie, Percussions Edouard Coquard

Musique
Durée 1h40

Tarif
Hors Catégorie

Plein tarif **48 €**
Tarif réduit **45 €**
Tarif Accès + **39 €**
Tarif -15 ans **20 €**
Pass Cultur(r)al **42 €**
Pass Accès + **32 €**

L'émotion prime,
c'est bien là la force
de Julien Clerc : faire
vibrer sans artifice,
avec une sincérité pure.

La Nouvelle
République



Les
PÉTITS
ASTICOTS
2026

Festival de Spectacles
Jeune Public

17 au 23
octobre



Chamonix | Combloux | Cordon | Les Houches | Megève
Passy | Saint-Gervais | Sallanches | Servoz | Vallorcine

www.les-petits-asticots.com





Samedi 17 octobre 9h30 & 11h
Combloux - Office de tourisme

VARIATIONS POUR UN PARAPLUIE

COMPAGNIE CHOUETTE IL PLEUT !



Un spectacle délicat, joyeux et intelligent, qui ouvre aussi, tout en douceur, une réflexion sur l'environnement et notre lien à la nature.

Il n'a pas plu depuis très (trop) longtemps. À la radio, on ne parle que de ça. Deux sœurs retrouvent dans leur grenier les vêtements et objets de pluie qui leur servaient autrefois. Alors qu'elles plongent dans ces souvenirs, tout s'anime et s'éveille sous leurs doigts méticuleux. Tantôt clownesque et naïf, tantôt virtuose et poétique grâce à une composition musicale pour viole de gambe autour de *La Folia* de Marin Marais, ce duo fantasque emporte les petits et grands spectateurs dans une aventure à cordes et à verses, pleine de poésie et de grâce !

**Duo pour clown
et viole de gambe**
Dès 2 ans
35 minutes

Tarif 5 €
La billetterie sera
ouverte à partir de
jeudi 1^{er} octobre

De Marion Monier
Avec Marion Monier et Julie Dutoit
Regards artistiques Marion Le Gourrièrec, Charly Labourier



Dimanche 18 octobre 9h30, 11h & 16h
Cordon - Ecole primaire

AU FOND DES MERS

COLLECTIF 23H50

Plus qu'une simple histoire, *Au fond des mers* est une expérience immersive qui stimule l'imagination des tout-petits et les sensibilise à la magie du monde marin.

Plonger. Respirer. Écouter battre la mer. Dès les premières secondes, *Au fond des mers* nous immerge dans un monde fluide et enveloppant, entre rêverie aquatique et souvenirs de l'avant-naissance. Deux figures féminines apparaissent : des plongeuses, des veilleuses, des éclairuses. Elles découvrent, dans les profondeurs, une créature étrange, en perpétuelle transformation. Quelque chose naît. Quelque chose devient.

Sons feutrés, lumière douce, gestes signés, matières textiles et ombres mouvantes créent un espace flottant, apaisant, propice à l'éveil et à la contemplation. C'est une invitation à ressentir, à observer, à grandir ensemble dans le calme et la beauté.

Conception et mise en scène Marion Belot et Thaïs Trulio

Avec Marion Belot ou Eli Neva Jaramillo et Thaïs Trulio ou Lucie Gerbet (en alternance)

© Celine Lecomte



TournéeChainon

Spectacle immersif
Dès 6 mois
25 minutes

Tarif 5 €

La billetterie sera
ouverte à partir de
jeudi 1^{er} octobre

Lundi 19 octobre 9h30 & 11h
Sallanches - Château des Rubins

LÀ-HAUT SUR MA MONTAGNE

COMPAGNIE EN ATTENDANT...

En faisant dialoguer la musique, le chant et la danse, la compagnie en attendant... raconte avec douceur et poésie la rencontre fugace entre un homme et un animal sauvage.

Une ravissante et délicieuse histoire d'amitié sans paroles. Là-haut, sur la montagne, le berger a construit sa cabane, petit havre de paix et de solitude. Quand, après une longue absence, il la retrouve endommagée par la pluie, le vent ou bien autre chose, il s'attelle à la tâche, sans voir qu'une présence facétieuse n'en rate pas une miette, l'épie, l'imité et se moque de lui. Il s'agit d'un ours qui demande au berger de jouer et de suivre son rythme en dansant. Dans un univers très graphique et coloré, imaginé par l'illustrateur Aurélien Débat, un musicien-chanteur et un danseur racontent en musique, chansons et mouvements, cette poétique et délicieuse histoire entre l'homme et l'animal sauvage.

Mise en scène Jean-Philippe Naas et Michel Liégeois
Graphisme Aurélien Débat
Avec Antoine Jomin et Etienne Fanteguzzi ou Guillaume Blanc

© VArbelet



Danse et musique
De 1 à 6 ans
28 minutes

Tarif 5 €

La billetterie sera
ouverte à partir de
jeudi 1^{er} octobre



Mardi 20 octobre 14h & 17h30
Saint-Gervais - MJC

F.A.I.L

(FONCE. AVANCE. INVINCIBLE. LOSER)

TRÉTEAUX DE FRANCE



Venez découvrir une histoire dont chacun devient le héros ! Ce spectacle-jeu interactif nous apprend que tout échec peut être transformé en victoire.

Munis d'un casque, vous suivrez la passionnante histoire de Noa, douze ans, qui pour gagner sa partie, va devoir inévitablement accumuler réussites et défaites.

Guidés par un maître du jeu, c'est vous qui choisirez collectivement son destin, en optant au fil de ce spectacle pour un scénario plutôt qu'un autre. Mission : sauver Noa !

Petits, nous sommes tous tombés de nombreuses fois avant de savoir marcher. En grandissant, nous avons oublié à quel point les échecs nous aident à nous construire pour mieux réussir par la suite. Cette fable contemporaine interactive, écrite par Marjorie Fabre, nous réconcilie avec nos échecs. Elle nous incite à les regarder avec tendresse et intérêt, à apprendre à les aimer et à les vivre comme des outils de progression. Forts de ces enseignements, tels d'invincibles losers, *F.A.I.L* nous invite à nous élancer à nouveau à la conquête de tout ce qu'il nous reste à accomplir. Cap ou pas cap ?

De Marjorie Fabre

Mise en scène Jonathan Salmon

Avec Charly Labourier

© Christophe Raynaud de Lage

Théâtre
sous casque
Dès 8 ans
55 minutes

Tarif 5 €

La billetterie sera
ouverte à partir de
jeudi 1^{er} octobre





Mercredi 21 octobre 9h30 & 14h
Megève - Auditorium du Palais des Sports

COMMENT ATTRAPER UNE ÉTOILE

COMPAGNIE COMME UNE ÉTINCELLE

Qui n'a jamais rêvé de décrocher la lune
ou de toucher les étoiles ?

Librement inspirée de l'album jeunesse éponyme de l'illustrateur Oliver Jeffers, cette fable emplie d'humour et de poésie raconte le destin d'un enfant cherchant à attraper une étoile. Mêlant théâtre, musique, marionnette et cinéma d'animation, ce poème visuel invite les tout-petits et leurs familles à un voyage hors du commun.

Plongez dans l'univers onirique d'un petit garçon qui poursuit une quête extraordinaire : se lier d'amitié avec une étoile. Déterminé à sortir de sa solitude, il déploie des trésors d'imagination et de courage pour réaliser son rêve, mais rien n'y fait : l'étoile reste inaccessible !

Ce spectacle poétique et magique rappelle aux petits comme aux grands qu'il est possible de réaliser ses rêves si l'on apprend à les regarder sous un angle différent...

Librement inspiré d'un album d'Oliver Jeffers
Écriture, mise en scène, jeu David Meunier
Marionnettiste Charlène Girin ou Honorine Lefetz



**Marionnette / Arts
visuels**
Dès 3 ans
30 minutes

Tarif 8 €
La billetterie sera
ouverte à partir de
jeudi 1^{er} octobre



Mercredi 21 octobre 17h30
Grande Salle

LE PETIT PRINCE

COMPAGNIE LE VÉLO VOLÉ

« Le Petit Prince est un livre pour enfants écrit à l'intention des grandes personnes. »

Antoine de Saint Exupéry

Venez (re)découvrir ce chef d'œuvre en famille !

L'avion tombe dans le Sahara. L'aviateur rencontre alors un enfant venu des étoiles...

À travers le récit de son voyage, le Petit Prince livre son interprétation des choses essentielles de la vie : l'amitié, l'amour, la rencontre, la perte, la préciosité des relations humaines...

Dans une scénographie mêlant théâtre et vidéo, l'histoire du Petit Prince prend vie au sein d'un univers graphique animé puisant dans l'onirisme de l'œuvre, à mi-chemin entre le réel et le virtuel.

Dans cette adaptation réussie, le Petit Prince est incarné par la comédienne Hoël Le Corre, qui dialogue avec des images animées du magicien Moulla et Philippe Torretton, qui prête sa voix à Saint-Exupéry. Une présentation aussi délicate et miraculeuse que le récit écrit et dessiné par l'auteur.

D'après l'œuvre d'Antoine de Saint-Exupéry © Editions Gallimard, 1946

Mise en scène François Ha Van

Avec Hoël Le Corre

Avec la voix de Philippe Torretton



Théâtre
Dès 7 ans
1h05

Tarif 8 €

La billetterie sera
ouverte à partir de
jeudi 1^{er} octobre

Vendredi 23 octobre 14h

Passy - Parvis des Fiz

VERSANT VIVANT

COMPAGNIE L'OBSERVABLE



Versant Vivant nous invite à ralentir, à observer et à nous laisser porter par la beauté du monde qui nous entoure.

Au creux de la montagne, les êtres s'endorment : humains, animaux, domestiques ou sauvages, proies ou prédateurs, tous se retrouvent en rêve pour une trêve bienvenue.

Sous les coups de crayons, de pinceaux, de craies et même de plumes d'Émilie Tarascou, des paysages inspirés de la montagne se dessinent en direct. Ses traits évoluent via une caméra et prennent vie grâce à d'ingénieuses animations. Pour accompagner cette rêverie organique, Simon Kansara joue en parallèle une musique douce et envoûtante, grâce à de nombreux instruments : banjo, accordéon, violon, flûte, mandoline, mélodica ou encore percussions.

Un spectacle musical, poétique et apaisant, qui saura offrir une pause hors du temps aux rêveurs de tous les âges !

Mise en scène Émilie Tarascou

Création sonore Simon Kansara

Avec Émilie Tarascou et Simon Kansara

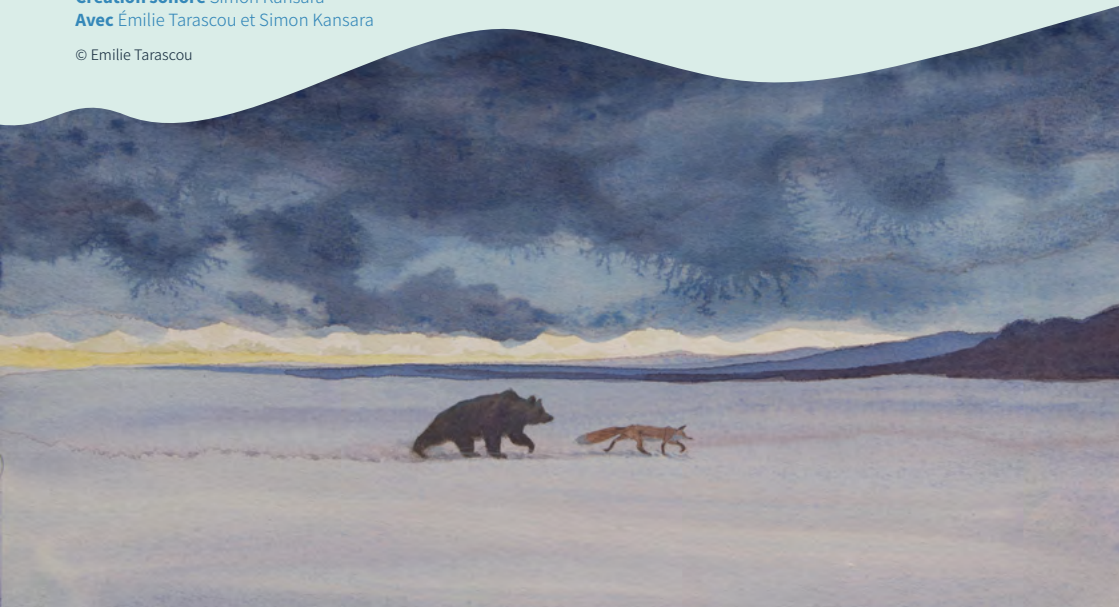
© Emilie Tarascou

**Concert dessiné
et animé**
Dès 6 ans
45 minutes

Tarif 8 €

**La billetterie sera
ouverte à partir de
jeudi 1^{er} octobre**

Distinctions :
Prix du Jury du Festival
Au Bonheur des Mômes
2024, Grand-Bornand
(74)





Jeudi 12 novembre 20h
Grande salle

VA AIMER !

EVA RAMI

Récompensée par le Molière du seule en scène en 2024, Eva Rami livre un puissant manifeste pour réapprendre à aimer.

Personne n'aime voir un oiseau enfermé, mais est-il si simple d'ouvrir sa cage ?

Dans son troisième spectacle en scène, Eva Rami nous plonge avec intensité dans les relations complexes de domination et d'enfermement, souvent invisibles, qui peuvent se former dans les relations amoureuses. À travers le personnage d'Elsa, une jeune femme en quête d'émancipation, Eva Rami incarne une multitude de personnages qui gravitent autour d'elle : des femmes toutes touchantes et parfois étouffantes de bienveillance. Avec une énergie bouleversante, l'artiste passe d'un rôle à l'autre, dans une performance virtuose où chaque personnage apporte une nouvelle nuance à cette quête de libération. Drôle, poignant et toujours empreint de justesse, *VA AIMER !* est un hymne à la libération des traumatismes et à la réconciliation avec soi-même.

Entre poésie et dérision, Eva Rami réussit à nous faire rire avec ses histoires d'amour et d'emprise.

Ce spectacle a été acclamé pour sa profondeur et la virtuosité de la comédienne, qui captive le public du début à la fin, créant des moments tour à tour émouvants et explosifs.

De et avec Eva Rami

Théâtre
Dès 13 ans
Durée 1h25

Tarif C

Plein tarif **19 €**
Tarif réduit **17 €**
Tarif Accès + **13 €**
Tarif -15 ans **8 €**
Pass Cultur(r)al **15 €**
Pass Accès + **10 €**

Un seule en scène
absolument
prodigieux, percutant,
explosif, vertigineux
[...] Un Molière
ô combien mérité.

France Inter

Plume aiguisée et
dénuée de pathos [...]
Eva Rami réalise une
prouesse qui a du sens
et qui fait sens.

Le Figaro

Samedi 14 novembre 17h & 20h

Dimanche 15 novembre 17h

Petite salle

JAZZ MAGIC

BLIZZARD CONCEPT

Jazz Magic c'est la rencontre de deux disciplines et surtout deux personnalités qui se renvoient la balle avec humour et décontraction, entre manipulation de cartes et joute verbale et musicale.

Vous aimez le jazz ? Vous aimez la magie ? Vous allez adorer *Jazz Magic* ! Une expérience d'improvisation menée par un duo de choc.

Tout se passe dans une arène, avec des cartes et un piano, un magicien et un musicien. Invitant les spectateurs dans chacun de ses numéros, Antoine Terrieux, l'as des as, rebondit au gré de leurs interactions. Tandis que Marek Kastelnik, pianiste fantasque, colore chaque émotion en musique. S'engage alors une conversation joyeuse et débridée sur l'art d'improviser, qui nous rappelle que la magie de la magie, c'est d'associer des pratiques différentes, en ayant toujours un tour d'avance. Une performance visuelle et sonore, pour le plaisir des yeux et des oreilles, ça vous inspire ?

Magicien Antoine Terrieux

Pianiste Marek Kastelnik

TournéeChainon

Magie et musique

Dès 12 ans

Durée 1h



Tarif C

Plein tarif **19 €**

Tarif réduit **17 €**

Tarif Accès + **13 €**

Tarif -15 ans **8 €**

Pass Cultur(r)al **15 €**

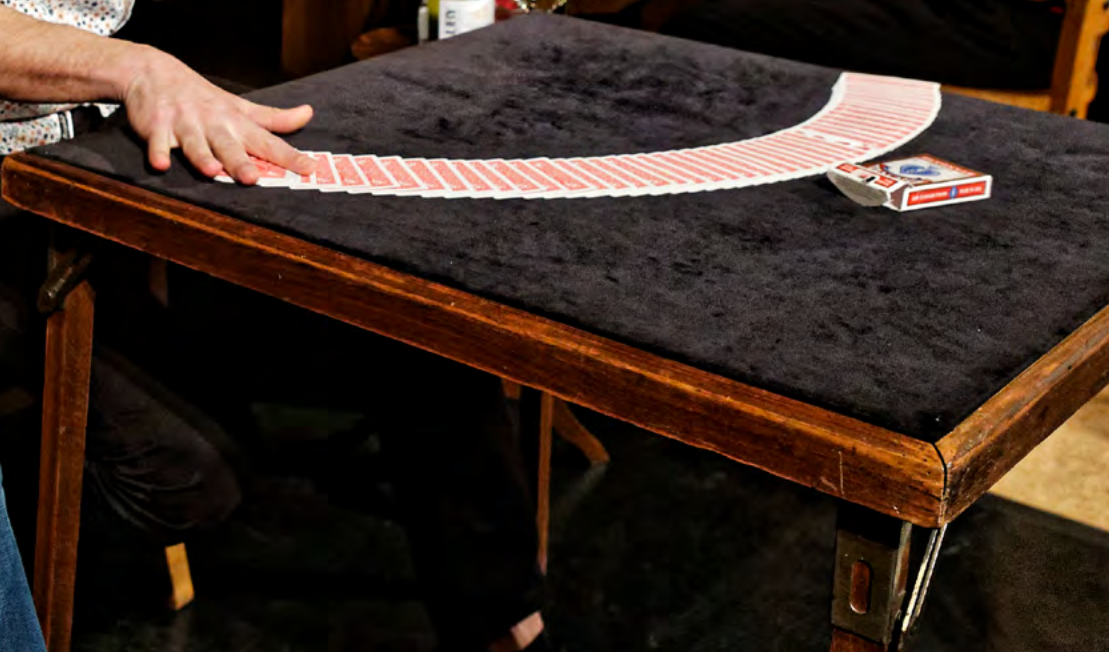
Pass Accès + **10 €**



Un pianiste et un magicien ont pioché dans leur répertoire afin d'improviser un spectacle visuel et sonore guidé par les émotions du public, allant de surprise en surprise.

Journal La Montagne





Vendredi 27 novembre 20h
Grande salle



DON JUAN, UN CŒUR À AIMER LA TERRE ENTIÈRE ?

AGENCE DE VOYAGES IMAGINAIRES

L'Agence de Voyages Imaginaires, la compagnie qui dépoussière les classiques, est de retour à Cultur(r)al avec une adaptation haute en couleurs du célèbre *Don Juan* de Molière !

Avec son goût du détournement, le metteur en scène Philippe Car s'empare cette fois-ci du mythique séducteur.

Don Juan séduit, se conduit en insoumis, désobéit, vit comme un prince, et plonge dans la rébellion avec ivresse et volupté. Épris de liberté, il est joyeux et joue avec la vie. Il nous captive et crée une fascination troublante. Mais il nous apparaît aussi cruel, fourbe et manipulateur. Il scandalise autant qu'il fascine, nous interroge, nous remue, remet violemment en question nos valeurs.

Au sommet de son art, Molière jongle avec nos émotions les plus profondes, en posant, une fois de plus, les questions de la quête de l'amour, de la liberté et du bonheur. L'Agence de Voyages Imaginaires s'empare du mythe Don Juan en créant un théâtre tout droit inspiré des tréteaux de Molière, avec la fantaisie qu'on lui connaît. Une relecture captivante où musique, théâtre, décors à vue créent un univers festif et carnavalesque. Une traversée joyeuse et irrévérencieuse de ce grand classique.

Conception du spectacle Valérie Bournet et Philippe Car

Adaptation et écriture Yves Fravega et Philippe Car, principalement d'après Molière

Mise en scène et scénographie Philippe Car

Avec Susanna Martini, Ivan Bougnoux, Valérie Bournet, Nicolas Delorme et Lucien Duntze

Spectacle joué en séance scolaire pour les lycées

Théâtre
Dès 12 ans
Durée 1h35



Tarif B

Plein tarif **27 €**

Tarif réduit **24 €**

Tarif Accès + **18 €**

Tarif -15 ans **8 €**

Pass Cultur(r)al **20 €**

Pass Accès + **15 €**



Une adaptation engagée, intelligente et profondément actuelle, qui rappelle que le théâtre est aussi un espace de réflexion collective. Et que la question posée dès l'entrée en salle mérite d'être prise au sérieux : y a-t-il un Don Juan parmi nous ?

Fossa FM





Mardi 8 décembre 20h
Grande salle

LE CHANT DES LIONS

JULIEN DELPECH
ET ALEXANDRE FOULON

Le chant des lions est une épopée musicale mêlant grande histoire et passion amoureuse entre l'écrivain Joseph Kessel et la chanteuse Germaine Sablon. À découvrir !

Les histoires d'amour, souvent, finissent mal. Mais certaines changent le cours de l'Histoire.

1933. Germaine Sablon, l'une des chanteuses les plus populaires de la capitale, se produit dans un cabaret. Dans le public se trouve Joseph Kessel, journaliste, auteur, aviateur et aventurier.

Leur coup de foudre est immédiat mais la guerre arrive et transforme la vie de ces deux amants.

Aujourd'hui toutes les chansons de Germaine Sablon sont tombées dans l'oubli... Toutes, sauf une. Celle qu'ils ont créée ensemble : *Le Chant des partisans*. Et s'il s'agissait d'une chanson d'amour ?

Portée par d'excellents comédiens, c'est une pièce d'une émotion et d'une force qui montent crescendo pour étreindre véritablement le cœur du spectateur.

De Julien Delpech et Alexandre Foulon

Mise en scène et dramaturgie Charlotte Matzneff, assistée de Manouïlia Jeanne

Avec Marina Pangos en alternance avec Clara Hesse, Elodie Colin, Mehdi Bourayou, Éric Chantelauze, Thierry Pietra, Thibault Pinson

Théâtre
Dès 10 ans
Durée 1h30



Tarif B

Plein tarif **27 €**

Tarif réduit **24 €**

Tarif Accès + **18 €**

Tarif -15 ans **8 €**

Pass Cultur(r)al **20 €**

Pass Accès + **15 €**



Du mouvement,
de l'humour et une
émotion de chaque
instant. Parfaitement
maîtrisé !

Le Figaro



Molière 2026 de la
révélation féminine
pour Marina Pangos

Jeudi 10 décembre 20h
Grande salle



IN VISTA

COMPAGNIE CONTREPOINT YAN RABALLAND

In Vista c'est une plongée au cœur même du mouvement, où danse et vidéo jouent de nos repères temporels et spatiaux pour regarder autrement !

Sur le plateau, trois danseurs, un caméraman, une caméra : voici l'intrigant casting de ce tourbillon dansé. Grâce à une caméra danseuse (steadycam), *In vista* se crée simultanément sur scène et à l'écran, laissant place à une complicité entre corps dansants et images projetées. Caméra au poing, Jean-Camille Goimard s'intègre au ballet et immerge le spectateur au cœur du geste. À l'affût de la moindre respiration, du moindre changement de direction, il épouse la chorégraphie et la caméra fait corps. En démultipliant nos perceptions, notre regard se renouvelle et nos perspectives changent. Une pièce ludique et poétique sans autre dessein que le sensible.

Chorégraphie Yan Raballand

En collaboration avec Jean-Camille Goimard

Avec Evguénia Chtchelkova, Jean-Camille Goimard, Denis Terrasse, Baptiste Ménard (et Justine Volo à la création)

Écriture vidéo Loris Gemignani & Jean-Camille Goimard

Danse et vidéo
Dès 8 ans
Durée 1h



Tarif C

Plein tarif **19 €**

Tarif réduit **17 €**

Tarif Accès + **13 €**

Tarif -15 ans **8 €**

Pass Cultur(r)al **15 €**

Pass Accès + **10 €**



Un succès fracassant.
[...] Des spectateurs conquis par la fluidité, l'élégance, l'inventivité des artistes. [...]
Des tableaux vivants et magiques, alliant force et finesse.

Le Dauphiné Libéré





Jeudi 17 décembre 20h
Grande salle

HEUREUX SOIENT LES FÊLÉS

FRANÇOIS MALLET

D'une poésie et d'une drôlerie absolues, ce seul en scène, plein d'espoir et d'autodérision, aborde un sujet sombre avec sincérité, intelligence et sensibilité. À découvrir sans hésiter !

Et si on faisait de notre santé mentale notre priorité ?

Et si on aimait enfin nos fêlures ?

François Mallet s'est laissé transcender par les siennes. Bipolaire, gay et patineur artistique, c'est avec un humour et une honnêteté désarmante qu'il nous livre ses chutes et ses coups d'éclat.

Vous y retrouverez les rêves fous, les moments où l'on croit l'être et des personnages tendres ou détonants qui font rire autant que grimacer. Et la folle envie d'être toujours plus soi.

Vous y retrouverez sûrement des connaissances. C'est peut-être même un peu votre histoire. Dans les deux cas, n'agissez pas seul.

Un spectacle tout en subtilité qui, malgré les thèmes sérieux évoqués, déclenche les éclats de rire. En somme, un spectacle bourré de fêlures qui laisse passer la lumière !

De et avec François Mallet
Mise en scène Quentin Amiot
Chorégraphie Maxime Boissier

Humour
Dès 10 ans
Durée 1h

Tarif C

Plein tarif **19 €**

Tarif réduit **17 €**

Tarif Accès + **13 €**

Tarif -15 ans **8 €**

Pass Cultur(r)al **15 €**

Pass Accès + **10 €**

Mise en scène léchée, chorégraphies tout en poésie, texte et personnages drôles et émouvants : François Mallet ne remportera peut-être jamais de médaille aux JO, mais avec ce spectacle, il entre directement dans la cour des grands de l'humour.

TTT Télérama

Mercredi 13 janvier 18h
Auditorium - La Clé des Arts

TRAIT(S)

COMPAGNIE SCOM

Un cirque graphique coloré qui explore le cercle...
sans tourner en rond !

Laissez-vous surprendre avec *TRAIT(s)*, une expérience de cirque graphique et musical dans laquelle un acrobate se sert de la roue Cyr comme d'un pinceau géant. Dans l'espace, le mouvement se déploie et, au sol, à l'aide de quelques pots de peinture, un immense tableau coloré prend forme sous l'impression de la roue. Ici une figure, là un animal... le spectacle surgit, joyeux et hypnotisant.

La musique jouée en direct accompagne les gestes acrobatiques en superposant de brillantes improvisations au saxophone, dans des échappées pleines de liberté et de vivacité.

Inspiré par les œuvres des peintres Joan Miró et Vassili Kandinsky, *TRAIT(s)* est une ode au désir de s'exprimer et au plaisir d'inventer.

Les enfants comme les adultes retrouvent la piste du cirque autour de laquelle ils s'installent pour un voyage sans narration, plein de charme et débordant de créativité. Un spectacle rafraîchissant et poétique dont l'art est la matière.

Conception, scénographie, mise en scène Coline Garcia

Avec Jérémy Heudebert

Musique Live Lucas Desroches et Romaric Bories (en alternance)

Spectacle joué en séances scolaires pour les maternelles et élémentaires

Cirque graphique
Dès 3 ans
Durée 35 minutes



Tarif D

Plein tarif **11 €**

Tarif réduit **9 €**

Accès + **8 €**

-15 ans **7 €**

Pass Cultur(r)al **8 €**

Pass Accès + **7 €**



TRAIT(s) est un spectacle écrit avec beaucoup de finesse et de sensibilité, à l'aide des trois instruments que sont le corps en mouvement, la musique et la peinture. Un spectacle à recommander à tous.

Toutelaculture.com







Samedi 23 janvier 20h
Grande salle

FÉLIX RADU

Poète de sa génération, Félix Radu investit la scène avec des textes puissants, rappelant les grandes années de la chanson française, portés par des ambiances musicales vibrantes. Une perle dans le paysage musical actuel.

Félix Radu n'a jamais choisi entre la scène, les livres ou la musique. Il a choisi les mots. Ceux qui frappent juste, qui laissent une trace, qui traversent les silences. Il les a lancés au théâtre, chuchotés à la radio, couchés dans un livre devenu best-seller (*Rose & Massimo*). Aujourd'hui, il les chante et les porte jusqu'à la scène.

Infini +3, son premier album, mêle slam, chanson française et sonorités lo-fi (musique apaisante). Un disque à cœur ouvert, né d'un besoin simple : continuer à dire le vrai, autrement.

Une soirée placée sous le signe de la beauté des mots, des émotions qui résonnent et des chansons qui rassemblent.

Fermez les yeux et laissez-vous... porter.

De Félix Radu

Mise en scène Victoire Berger-Perrin

Chant Félix Radu

Guitare, basse Laurène Vatiez

Piano Nirina Rakotomavo

Musique
Durée 1h30

Tarif B

Plein tarif **27 €**

Tarif réduit **24 €**

Tarif Accès + **18 €**

Tarif -15 ans **8 €**

Pass Cultur(r)al **20 €**

Pass Accès + **15 €**

Félix Radu nous parle
d'amour... et on fond !

Voici

Un artiste complet qui
porte ses textes sur
scène avec la même
intensité qu'il les écrit.

JDS



Mercredi 27 janvier 20h
Grande salle

ON N'EST PAS ASSEZ NOMBREUX POUR JOUER SHAKESPEARE

COMPAGNIE LE CHAT DU DÉSERT

...Ou comment monter *Richard III* avec 3 acteurs et en moins de deux heures alors que le texte se joue en 4h et qu'il compte 64 personnages ?

Sur scène, une table jonchée de livres, des pièces de Shakespeare. Autour d'elle, une femme, deux hommes... et une mauvaise nouvelle à annoncer : le spectacle ne jouera pas. Les interprètes ne sont pas assez nombreux pour incarner l'univers foisonnant et démesuré du célèbre dramaturge, ses rois, ses sorcières, ses batailles. Sauf que le public est là. Et qu'il veut entendre les mots de l'auteur ! « Jouer ou ne pas jouer, telle est la question ! ».

À force de doutes, de débats et d'enthousiasmes partagés, la fiction surgit. Et la magie opère. Avec sa nouvelle création, Grégory Faive — accueilli en 2024 avec *Le Discours* — transforme une impasse en tremplin. Le théâtre devient lieu d'invention collective, d'astuces scéniques et de réjouissances verbales. Autour d'une simple table, les trois interprètes bricolent un Shakespeare de tréteaux, entre audace, humour et émotion. Le spectacle n'est pas seulement un hommage à l'auteur et à l'imaginaire, c'est une déclaration d'amour à la scène, à celles et ceux qui la font, et à celles et ceux qui la vivent, public compris.

Écriture, mise en scène et texte Grégory Faive
Avec Bénédicte Lesenne, Kevin Sinesi et Grégory Faive

Théâtre
Dès 12 ans
Durée 1h35

• • • • •

Tarif C
Plein tarif **19 €**
Tarif réduit **17 €**
Tarif Accès + **13 €**
Tarif -15 ans **8 €**
Pass Cultur(r)al **15 €**
Pass Accès + **10 €**





Jeudi 4 février 20h
Grande salle

AGAPÉ

LAMALO DANCE COMPANY

La compagnie Lamalo dévoile *Agapé*, une pièce chorégraphique signée Jérémy Alberge. Un titre qui fait écho à l'amour inconditionnel dans la mythologie grecque, et une création qui transcende les codes pour offrir une danse à la fois intime et universelle.

En s'appuyant sur les valeurs d'agapé, Jérémy Alberge a réuni trois danseurs autour de lui issus d'horizons divers (électro, classique, contemporain...) pour mettre en scène une dynamique de groupe, où l'écoute et l'empathie se trouvent au cœur d'une déclaration d'amour dansée.

Lauréat du Concours Sobanova, Jérémy Alberge, passé par le Ballet Junior de Genève et nourri par la culture électro, avait l'envie et la nécessité de parler d'amour. Bien au-delà du romantisme, il interroge l'amour sous toutes ses formes et l'exprime par le biais d'un collectif où chacun trouve sa place. Dans un monde où l'individualisme s'impose, *Agapé* devient un manifeste dansé, un bouclier contre l'adversité, une échappatoire à l'existence. Plus qu'un spectacle, c'est un cri d'amour collectif pour faire danser l'humanité.

Chorégraphie Jérémy Alberge

Avec Pauline Richard, Yam Omer, Noémie Abauzit et Jérémy Alberge

Tournée **Chainon**

Danse
Dès 6 ans
Durée 50 minutes

Tarif C

Plein tarif **19 €**
 Tarif réduit **17 €**
 Tarif Accès + **13 €**
 Tarif -15 ans **8 €**
 Pass Cultur(r)al **15 €**
 Pass Accès + **10 €**

À l'issue de la représentation, le public conquis [...] offre une ovation impressionnante.

Cult news





Samedi 6 février 20h
Grande salle



BOULEVARD DES AIRS

Après avoir enflammé les plus grandes scènes françaises, Boulevard des Airs fait escale à Sallanches avec un concert à son image : généreux, intense et résolument tourné vers le public.

Entre pop, électro, chanson française et musiques du monde, Boulevard des Airs s'est imposé comme l'un des groupes incontournables de la scène française. Porté par des titres devenus emblématiques — *Emmène-moi*, *Je me dis que toi aussi*, *Bruxelles* ou encore *Allez reste* en duo avec Vianney — le collectif originaire de Tarbes séduit par son univers musical éclectique et profondément fédérateur.

Autoproduits depuis leurs débuts, leurs albums rencontrent un large succès public et critique, jusqu'à être nommés à deux reprises aux Victoires de la musique pour l'album *Je me dis que toi aussi* en 2019 et 2020.

Mais c'est sur scène que Boulevard des Airs révèle toute sa force. Après avoir fait vibrer les Zéniths et les plus grands festivals français, le groupe poursuit sa tournée 2026 avec une énergie intacte. Fidèle à son ADN, il propose un concert généreux et vibrant, mêlant intensité, proximité et grands moments de partage avec le public.

Une soirée festive et chaleureuse, portée par l'amour du live et l'envie d'être ensemble.

Musique
Durée 1h45
CONCERT DEBOUT



Tarif A

Plein tarif **37 €**
Tarif réduit **32 €**
Tarif Accès + **26 €**
Tarif - 15 ans **15 €**
Pass Cultur(r)al **29 €**
Pass Accès + **20 €**



On sent chez Boulevard des Airs une sincérité rare, une envie de partage qui dépasse la simple performance musicale. [...] Bien plus qu'un concert : une bulle d'optimisme et de poésie, dont chacun est reparti avec un éclat au fond des yeux.

La Nouvelle
République

Vendredi 12 février 20h
Grande salle

ÇA VA, ÇA VA

CAMILLE CHAMOUX

Actrice, autrice et humoriste, Camille Chamoux trace depuis plus de dix ans un parcours singulier, entre théâtre, cinéma et stand-up. Avec son humour décapant et son regard affûté sur notre époque, elle interroge dans son dernier spectacle notre rapport au corps, à l'âge, à la santé et à cette injonction collective à « aller bien ».

Après *Née sous Giscard*, *L'esprit de contradiction* et *Le temps de vivre*, Camille Chamoux est de retour avec une nouvelle création, *Ça va ça va*.

« Vous auriez un bon contact de rhumato ? Ou un psychanalyste ? Non pardon, un psychiatre en fait, c'est remboursé et ça prescrit des médicaments. Tes parents vieillissent, tes enfants font chier, ton couple part à vau-l'eau... Et c'est tant mieux. Invite même ton pote dépressif et ta grand-mère en fin de vie : ce spectacle est fait pour vous.

Ça va ça va le nouveau show de Camille Chamoux, qui t'attend près de chez toi avec un piano, des plumes, des magazines de santé, une radio et des graines de tournesol.

À tout de suite ! »

Camille Chamoux

Ce spectacle est à la fois une déclaration d'amour à la vie, une prière ironique et un cri libérateur. On rit beaucoup, on se reconnaît souvent, on est touché, forcément. Et vous sinon, comment ça va ?

Écriture, interprétation et mise en scène Camille Chamoux
Co-mise en scène Cédric Moreau

Humour
Dès 14 ans
Durée 1h25



Tarif A

Plein tarif **37 €**
Tarif réduit **32 €**
Tarif Accès + **26 €**
Tarif - 15 ans **15 €**
Pass Cultur(r)al **29 €**
Pass Accès + **20 €**



Camille Chamoux cherche dans le rire un remède aux maux. Pari réussi, dans cet excellent spectacle mêlant avec justesse expériences personnelles et regard sociologique.

Le Monde



Un spectacle aussi beau que joyeux. À l'écriture ciselée et mordante, bourré d'autodérision et de très jolies surprises.

TTT Télérama





Vendredi 5 mars 20h
Grande salle

SUR UN FIL



CLAIRE ET ANTHO

Entre théâtre, danse, ombres et vidéo en direct, Claire et Antho tissent un univers sensible et poétique. Un moment suspendu, à la fois intime et universel.

Révélés au grand public par *La France a un incroyable talent* puis remarqués sur les scènes européennes et les réseaux sociaux, Claire et Antho signent avec *Sur un fil* une création singulière, à la croisée des disciplines.

C'est l'histoire de deux personnages qui sont à un moment de leur vie où ils se sentent freinés par leurs expériences passées, leurs émotions et leurs souvenirs, qui les suivent et qui resurgissent. Anthony, c'est le poids de son enfance. Claire, c'est sa sensibilité.

Ensemble ils essaient de garder l'équilibre sur le fil de leur vie et vont continuer de croire en leurs rêves. Ils vont se comprendre, se soutenir et parfois s'amuser de leur quotidien.

Sur un fil nous emmène dans un voyage poétique et délicat. Un spectacle où l'on rit, on pleure, et d'où on ressort plein d'espoir.

De et avec Claire Théault et Anthony Figueiredo
Mise en scène Anthony Figueiredo

Spectacle joué en séance scolaire pour les collèves

Théâtre et danse
Dès 8 ans
Durée 1h15



Tarif C

Plein tarif **19 €**
Tarif réduit **17 €**
Tarif Accès + **13 €**
Tarif -15 ans **8 €**
Pass Cultur(r)al **15 €**
Pass Accès + **10 €**



Une fois les lumières rallumées, le public debout les yeux embués vibre d'un seul corps pour rendre un hommage appuyé autant que mérité à ces deux artistes.

La Terrasse

Mardi 9 mars 20h
Grande salle

SECRETS

COMPAGNIE DE CIRQUE "EIA"

Depuis 16 ans, avec six créations et plus de 900 représentations dans 25 pays, la Compagnie de Cirque "eia" s'impose comme une référence du cirque contemporain espagnol. Un cirque profondément humain, où l'acrobatie devient le langage universel des émotions et des relations.

Et si le temps venait à manquer ? Que demanderions-nous à notre dernière étoile filante ?

Avec sa sensibilité grande comme ça, la Compagnie de Cirque "eia", qui a déjà enchanté Cultur(r)al avec ses précédentes créations (*NUYE* en 2022, *IN TARS* en 2019) s'interroge à nouveau sur le temps qui passe et les liens qui s'y tissent. Cinq acrobates, habillés de blanc comme pour une fête pastorale, évoluent tout en légèreté sur un plateau qui révèle bien des « Secrets ». Quel équilibre commun trouver sur une bascule ? Comment tenir ensemble dans le tourbillon de la vie ? Douceur, complicité et sens du collectif viennent répondre, avec une grâce infinie, à l'individualisation et à l'isolement qui nous frappent.

Un spectacle délicat et lumineux, où le cirque devient un langage pour dire l'essentiel.

Idee Originale Compagnie de Cirque "eia"

Mise en scène Armando Rabanera Muro et Fabrizio Giannini

Dramaturgie Francesca Lissia, Fabrizio Giannini, Armando Rabanera Muro

Avec Fabrizio Giannini, Cèlia Marcé Oller, Maria Palma Borràs, Armando Rabanera Muro, Manel Rosés Moretó

Chorégraphie Michelle Man

Cirque
Dès 6 ans
Durée 1h



Tarif B

Plein tarif **27 €**

Tarif réduit **24 €**

Tarif Accès + **18 €**

Tarif -15 ans **8 €**

Pass Cultur(r)al **20 €**

Pass Accès + **15 €**







Mardi 16 mars 20h
Grande salle

GIVRÉ

GUS ILLUSIONNISTE

Aussi à l'aise avec un jeu de cartes qu'à l'écran, Gus nous propose un spectacle généreux, interactif, percutant mais surtout magique.

Avec ce nouveau spectacle, Gus voit les choses en grand ! Autant dire que le Pays du Mont-Blanc est une étape incontournable dans sa tournée car ce virtuose de la magie nous fait voyager jusqu'en haute montagne. Un univers inspirant pour ce passionné de sports de glisse, qui va nous épater au gré de nouvelles illusions toujours plus spectaculaires. Avec le charme et la poésie qui le caractérisent, Gus promet une expérience captivante, divertissante et interactive qui réjouira petits et grands. Et il compte bien pousser le curseur de l'humour encore plus loin avec pour seul objectif : nous prouver qu'il est complètement « GIVRÉ ».

Ne manquez pas ce rendez-vous unique avec la magie, l'humour et l'émerveillement : 90 minutes à couper le souffle, pendant lesquelles Gus, ce maître en illusions, va nous surprendre !

De Gus
Mise en scène Arthur Jugnot

Magie
Dès 7 ans
Durée 1h20

Tarif A
Plein tarif **37 €**
Tarif réduit **32 €**
Tarif Accès + **26 €**
Tarif - 15 ans **15 €**
Pass Cultur(r)al **29 €**
Pass Accès + **20 €**

Son petit grain de folie,
Gus le met dans les
tours de cartes dont il
est devenu un maître.

TTT Télérama

Mercredi 24 mars 20h
Grande salle

LA VIE RÊVÉE

COMPAGNIE INNISFREE

KELLY RIVIÈRE



Après le succès de sa première création, *An Irish Story*, Kelly Rivière revient avec un nouveau spectacle en scène où elle interprète son double fictif, Kelly Ruisseau. Mêlant musique et théâtre, la comédienne retrace son parcours d'artiste, du rêve à la réalité.

À 45 ans, c'est l'heure du bilan. Kelly Ruisseau n'est ni la danseuse étoile qu'elle rêvait de devenir, ni égérie de cinéma, ni Liza Minnelli. Intermittente du spectacle, elle se laisse porter par les projets, remettant son désir entre les mains des autres et se confronte au réel : parfois joyeux, souvent dur, toujours inattendu. Les (més)aventures, c'est son quotidien ! Alors, entre décalages, ratés, et petites victoires, elle pose une question simple et universelle : c'est quoi, réussir sa vie ? Faut-il persévérer dans la voie que l'on a choisie ? Faut-il renoncer ? Kelly Rivière, comédienne caméléon, interprète sa mère, son père, tous ses proches en fait, petits ou grands, et quelques autres personnages pas piqués des vers. Elle endosse les rôles, en mode polyglotte et avec différents accents, chante aussi avec un beau brin de voix.

La Vie Rêvée est un hymne à la banalité d'un parcours de vie, avec ses réussites et ses échecs, un hymne aussi à nos combats quotidiens. Alors, si l'on part du principe désespérant que la vie n'est qu'une longue suite de désillusions (mais pas que !), autant en rire !

Un récit drôle et touchant, où les rêves d'hier croisent les doutes d'aujourd'hui.

De et avec Kelly Rivière

Théâtre
Dès 12 ans
Durée 1h20



Tarif C
Plein tarif **19 €**
Tarif réduit **17 €**
Tarif Accès + **13 €**
Tarif -15 ans **8 €**
Pass Cultur(r)al **15 €**
Pass Accès + **10 €**



C'est extrêmement bien fait. Kelly Rivière a un don de métamorphose [...] Je me suis prise d'amour et de tendresse pour [elle], j'ai passé un délicieux moment.

Le masque et la plume
France Inter



De l'autofiction
jubilatoire.

Le Figaro



Vendredi 9 avril 20h
Grande salle

CECI N'EST PAS UNE RELIGION

ÉLODIE EMERY

Comment se fait-on bloquer sur WhatsApp par le Dalai-Lama ? C'est en quelque sorte le point de départ de cette enquête aussi drôle que glaçante menée pendant dix ans par Élodie Emery, journaliste d'investigation qui brûle désormais les planches.

Tout commence lorsque, jeune reporter, Élodie Emery engage une série d'articles sur les nouvelles pratiques de développement personnel. Évidemment, elle entend critiquer cette néo-quête spirituelle qui fait la fortune de gourous en tout genre. Mais peut-être cherche-t-elle aussi secrètement, comme tout le monde, la recette du bonheur ? C'est presque par hasard qu'elle découvre les agissements criminels de « maîtres » bouddhistes, entre manipulation, séquestration et violences sexuelles.

Cette enquête de dix ans la propulse sur la liste des finalistes du prix Albert-Londres, aboutit à un film documentaire et à ce seule en scène, porté par sa plume exceptionnelle, son talent comique et son travail d'investigation sans jamais oublier d'interroger au passage notre idée du bonheur.

À la manière d'un reportage ou d'un podcast, *Ceci n'est pas une religion* est un pur moment de grâce théâtrale, drôle, émouvant et accessible qui interroge notre quête absolue du bonheur.

De et avec Elodie Emery
Ligne éditoriale et mise en scène Sonia Desprez, Florence Martin-Kessler
et India Bouquerel

TournéeChainon

Théâtre
Dès 15 ans
Durée 1h



Tarif C

Plein tarif **19 €**
Tarif réduit **17 €**
Tarif Accès + **13 €**
Pass Cultur(r)al **15 €**
Pass Accès + **10 €**



Ultra frais, qui réveille
les sens et active le
cœur.

France Info







Jeudi 29 avril 20h
Grande salle



PRÉLUDE

COMPAGNIE ACCRORAP
KADER ATTOU

Figure majeure du hip-hop, le chorégraphe Kader Attou n'a de cesse, depuis vingt ans, d'allier cette discipline à d'autres esthétiques. Avec *Prélude*, il poursuit ses explorations avec neuf danseurs qui nous emportent dans une vague d'énergie pour un hommage au hip-hop.

Prélude naît d'un souffle, celui du premier cri. Il se déploie comme une respiration continue, qui s'intensifie peu à peu jusqu'à devenir une véritable montée d'énergie : un prélude à la vie.

Dans cette pièce, Kader Attou nous raconte son histoire : sa naissance, sa famille, ses premiers pas dans la boxe puis sa passion pour le mouvement. C'est ainsi que commence ce prélude, tout en récit. Peu à peu, le groupe de danseurs se constitue, le rythme s'installe et la Cinquième de Beethoven laisse place aux compositions du musicien électro Romain Dubois. Dès lors, les danseurs courent, virevoltent pour incarner la force du collectif, la nécessité de danser ensemble, en duo ou en groupe. La tension croît et la communauté de danseurs fait corps pour aller jusqu'au bout ensemble. Ils nous emportent dans une énergie brute, vive et tourbillonnante jusqu'au vertige. Puissant !

Chorégraphie Kader Attou

Avec Alexis de Saint Jean, Jikay, Damien Bourletsis, Aline Lopes, Alexia Lambert, Yann Miettaux, Azdine Bouncer, Nabjibe Said, Simon Hernandez

Musique Romain Dubois

Danse
Dès 7 ans
Durée 1h05



Tarif B

Plein tarif **27 €**
Tarif réduit **24 €**
Tarif Accès + **18 €**
Tarif -15 ans **8 €**
Pass Cultur(r)al **20 €**
Pass Accès + **15 €**



La dernière demi-heure du spectacle est un feu d'artifice, une délivrance où les danseurs se donnent corps et âme, laissant même les spectateurs le souffle coupé.

La Provence

Vendredi 14 mai 20h
Grande salle

MADE IN FRANCE

LA POURSUITE DU BLEU

Portée par une mise en scène survoltée et une batteuse sur scène, *Made in France* transforme la tragédie de la désindustrialisation en une comédie politique grinçante et terriblement lucide. Une pièce qui promet d'éveiller les consciences avec autant de fureur que de drôlerie.

Après tout ce temps passé à l'attendre derrière les barreaux, ça y est, Émile a obtenu sa peine aménagée. Dès demain, il passera ses journées à l'usine et ses nuits en centre de détention, de quoi rêver d'une sortie rapide pour bonne conduite. Problème : l'usine où il s'apprête à travailler délocalise. Émile n'a plus le choix : pour se sauver, il faut qu'il devienne le meilleur des syndicalistes, sauve l'usine, ses collègues et, peut-être, au passage, le pays tout entier.

Avec une écriture au cordeau et une distribution explosive, ce jeune collectif emmené par Paul-Eloi Forget et Samuel Valensi croque vertement son sujet. Syndicalistes, ouvriers, patron, repreneur, politiques... Du sommet à la base, d'une prison à la présidence, les rôles valsent, les vestes se retournent et les lieux surgissent par la magie d'un décor agile.

Tonique, pédagogique, politique : sur fond de désindustrialisation, *Made in France* est une irrésistible comédie pour nos temps modernes !

Texte et mise en scène Samuel Valensi et Paul-Eloi Forget

Avec June Assal, Valérie Moinet, Bertrand Saunier ou Stefan Godin ou Michel Derville, Thomas Rio ou Brice Borg, Samuel Valensi, et Mélanie Centenero ou Chloé Denis à la batterie

Assistanat à la mise en scène Alexandre Babey et Alice Hefling

Théâtre
Dès 13 ans
Durée 1h35



Tarif B

Plein tarif **27 €**
Tarif réduit **24 €**
Tarif Accès + **18 €**
Tarif -15 ans **8 €**
Pass Cultur(r)al **20 €**
Pass Accès + **15 €**



Singulier, réjouissant,
du vrai théâtre
populaire.

Le Figaro



Une intrigue délirante
et désopilante [...]
diablement intelligent.

Le Nouvel Obs



Molière 2026 de
la meilleure mise
en scène dans un
spectacle de théâtre
privé





Mercredi 19 mai 20h
Grande salle



HEUREUSE

CAMILLE TISSOT

Comédienne depuis dix ans et ancienne chroniqueuse sur Canal+, Camille Tissot s'impose progressivement comme l'un des nouveaux visages du stand-up. *Heureuse*, son premier spectacle, aussi drôle que sans filtre, place d'emblée la barre très haut.

Heureuse, un spectacle en construction, comme son état psychologique ! Heureuse des malheurs, mal à l'aise avec le bonheur, Camille Tissot rit de ses angoisses, de sa maternité, de sa peur de mourir, elle s'amuse à croquer les gens de son quotidien, mêlant imitations et sketches.

« Je ne suis pas ridée en fait je suis juste expressive ».

Avec *Heureuse*, Camille libère la parole, et rit de manière décomplexée de sa vie intérieure envahissante ! Elle transforme ses angoisses personnelles (et les nôtres aussi) en force comique qui promet de séduire un large public.

Déjantée, en roue libre, elle assume sa folie et nous la transmet avec jubilation.

De et avec Camille Tissot

Humour
Dès 13 ans
Durée 1h



Tarif B

Plein tarif **27 €**
Tarif réduit **24 €**
Tarif Accès + **18 €**
Tarif -15 ans **8 €**
Pass Cultur(r)al **20 €**
Pass Accès + **15 €**



Avec un texte efficace et sensible et un jeu burlesque à souhait, Camille Tissot est une tornade d'humour. L'une des plus belles surprises du stand-up de ce début d'année.

Télérama



Vendredi 4 juin 20h
Plein air - Pré de Foire

LA BANDE À TYREX



Le vélo est aussi dans nos salles de spectacle !
Pour lancer les Championnats du monde
de cyclisme en Haute-Savoie, le peloton
de *La Bande à Tyrex* débarque à Sallanches !

La Bande à Tyrex est un ballet cycliste musical et virevoltant qui réunit neuf artistes roulants, s'entassant, s'empilant, accélérant et dérapant au rythme de la batterie, du ukulélé, de l'accordéon, des saxophones... C'est une joyeuse cohue roulante, un peloton débridé qui avance d'un seul corps dans un manège fou de destriers à pédales. C'est une effervescence de pneus, un fourmillement de roues, un grouillement de guidons se déclinant en une infinité de formes, d'équilibres et de déséquilibres. Le collectif acrobatique nous offre un spectacle sur 18 roues à l'image de la bande : débridé, généreux et plein de tendresse. Qu'ils se perchent à trois sur un vélo ou attrapent trompettes et accordéon pour jouer un petit air de fanfare, ils nous font voyager en fantaisie. Un grand shoot d'énergie positive pour démarrer l'été !

Avec Camille Chatelain, Cyril Choye, Valentin Duchamp, Jonathan Gagneux, Charlotte Kolly ou Alice Allart, Benny Martin, Pierre-Alban Monfreux, Benjamin Renard et Robin Zobel

Cirque musical
Dès 6 ans
Durée 1h20



Entrée libre
et gratuite



Attendez-vous
à des prouesses
spectaculaires et
insolites à vous en faire
perdre les pédales.

Télérama



(CULTUR(R)ÀL'ÉCOLE

Devenir spectateur, comprendre et découvrir le monde du spectacle vivant et plus généralement le monde qui nous entoure, développer l'esprit critique, rencontrer les équipes artistiques... sont les principaux objectifs fixés dans le cadre des programmations scolaires.

Les spectacles présentés dans ce cadre deviennent alors de réels supports pédagogiques sur lesquels les enseignants peuvent s'appuyer pour nourrir les apprentissages et la vie citoyenne.

Chaque élève, de la petite section de maternelle au lycée, peut assister à des spectacles sur le temps scolaire ou sur les séances tout public. Le choix des spectacles répond à des exigences précises tant sur le plan des contenus proposés que sur le respect de l'âge de l'élève.

Nous sommes à la disposition des enseignants pour construire des projets, des ateliers, organiser une sortie, une visite du théâtre, un bord de scène... N'hésitez pas à contacter l'équipe au 04 50 91 56 46.

Présenté dans le cadre du Festival Les Petits Asticots

VARIATIONS PAR UN PARAPLUIE

COMPAGNIE CHOUETTE IL PLEUT !

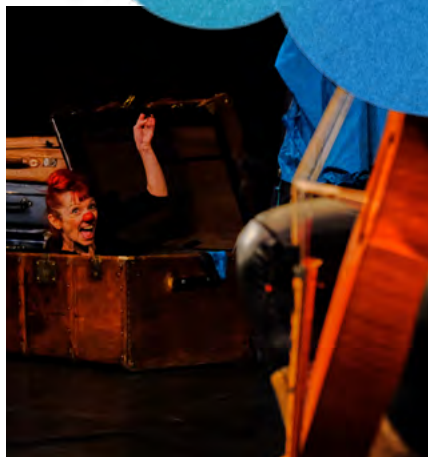
Duo pour clown et viole de gambe

Judi 15 octobre 9h, 10h30 et 14h15
Vendredi 16 octobre 9h, 10h30 et 14h15

Petite Salle

35 minutes / **PS à CP**

Présentation du spectacle page 11



Présenté dans le cadre du Festival Les Petits Asticots

JE NE SAIS QUI

COMPAGNIE LES NUITS VAGABONDES

Théâtre

Judi 15 octobre 14h15
Vendredi 16 octobre 9h30 et 14h15

Parvis des Fiz - Passy

1h / **CE1 à CM2**

Adaptation par Antoine Perez du conte *Je ne sais qui, Je ne sais quoi ou La femme de Bon conseil* de Pierre Gripari.

Dans ce conte, Manque de Chance vit dans un pays où il est moqué. Sous nos yeux, il grandit, rencontre, apprend jusqu'à devenir Heureux Veinard. Cet Heureux Veinard découvrira un "je ne sais quoi" qui rend le monde plus beau, plus vivant.

DON JUAN, UN CŒUR À AIMER LA TERRE ENTIÈRE ?

AGENCE DE VOYAGES IMAGINAIRES

Théâtre

Jeudi 26 novembre 14h15

Grande Salle

1h35 / 2^{nde} à Terminale

Présentation du spectacle page 22



TRAIT(S)

COMPAGNIE SCOM

Cirque graphique

Lundi 11 janvier 14h15

Mardi 12 janvier 9h30 et 14h15

Jeudi 14 janvier 9h30 et 14h15

Vendredi 15 janvier 9h30 et 14h15

Auditorium - La Clé des Arts

35 minutes / PS à CM1

Présentation du spectacle page 30

SUR UN FIL

CLAIRE ET ANTHO

Théâtre et danse

Vendredi 5 mars 14h15

Grande Salle

1h15 / 5^e à 3^e

Présentation du spectacle page 42



JE SUIS TROP VERT

COMPAGNIE DU KAÏROS

DAVID LESCOT

Théâtre

Judi 1^{er} avril 14h15

Vendredi 2 avril 9h30

Grande Salle

1h / CM2 à 5^e

Je suis trop vert est la suite de *J'ai trop d'amis*, qui faisait suite à *J'ai trop peur*. Après l'été passé à appréhender dans l'angoisse son entrée en sixième, après les premiers jours de cette nouvelle vie scolaire et sociale, Moi poursuit son apprentissage de la 6^e, cette époque charnière de la vie : cette fois on l'envoie en classe verte.

Nommé dans la catégorie Meilleur spectacle Jeune Public aux Molières 2026



LA COMPAGNIE TERRE DE BREAK EN RÉSIDENCE

Parce qu'avant de rencontrer les spectateurs, il faut des lieux pour créer ! C'est dans ce cadre que nous accueillons, chaque année, une compagnie régionale en résidence de création, pour lui permettre pendant quelques jours, de travailler in situ sur son prochain spectacle.

Au-delà d'un soutien précieux aux compagnies, ces résidences sont aussi un temps privilégié pour créer une présence artistique sur le territoire, échanger avec les publics à l'instant T d'une création et ainsi vous permettre de découvrir les coulisses et les différentes étapes d'un spectacle en cours de construction.

Cette saison, c'est **la compagnie Terre de Break** qui sera en résidence. Elle investira la grande salle du 2 au 6 novembre 2026.

Créée en 2021, Terre de Break est une compagnie de danse et slam, basée à Annecy. Son but est de faire rayonner à un large public la culture hip-hop en véhiculant ses valeurs qui sont « Peace, Unity, Love and Having fun ».

Vous vous souvenez de *Confliture*, présenté en janvier 2025 ? À la suite de cette première rencontre, il nous a semblé naturel d'accueillir la compagnie Terre de Break pour sa prochaine création, *Ruminons*, dont les premières représentations sont prévues à partir de la saison 2027/2028.

Fidèle à son style unique mêlant danse hip-hop, slam, rap et acrobaties, le chorégraphe et interprète Gaétan Gali explore, cette fois-ci, l'univers des ruminants. Nul doute qu'il va nous amener à questionner nos ruminations...



© Bernard Benavente

Ruminer (v.t.)

- Régurgiter le bol alimentaire pour le remâcher lentement. Mâcher à plusieurs reprises des aliments déjà avalés afin de les digérer.
- Tourner et retourner une idée dans son esprit. Pourquoi ne pas s'inspirer des brebis ou des vaches qui ruminent tranquillement, des heures durant, afin de digérer ce qu'elles ont ingéré ?

Cette création dialoguant entre la danse hip-hop et les prises de paroles sera accompagnée d'une musique inspirée du rythme des payadores, poètes d'Amérique latine, et de la technique des samples en hip-hop. Elle vise à amener le public vers un état de quiétude, de sérénité (comme les ruminants !), de non-jugement et souhaite porter un message de tolérance et d'ouverture à soi et aux autres.

Gaétan et son équipe artistique vous attendent pour une **RÉPÉTITION PUBLIQUE jeudi 5 novembre** vers 18h (horaire précis à venir).

UN ATELIER DE BREAKDANCE est également prévu **le 6 novembre** avec Gaétan.

Ces accueils en résidence sont soutenus par le conseil départemental de la Haute-Savoie dans le cadre du dispositif « Résidence artistique » dont les objectifs sont d'encourager les partenariats entre les compagnies et les lieux de diffusion et de créer des liens avec les habitants par la mise en place d'actions culturelles.



AUTOUR DES SPECTACLES

Parce que le théâtre est un lieu de vie, de partage, de convivialité, des « à côté » vous sont proposés pour prolonger le temps de la représentation. En écho à cette saison, des temps de rencontres, des ateliers... avec certaines compagnies et artistes complices sont programmés tout au long de l'année à Cultur(r)al ou ailleurs dans Sallanches.

ATELIER DANSE - BREAKDANCE

Avec Gaétan Gali Schneider de la compagnie Terre de Break

Vendredi 6 novembre de 18h à 21h

Cet atelier propose une découverte du breakdance, discipline emblématique de la culture hip-hop. À travers le mouvement, il favorise l'ouverture culturelle, stimule la créativité et encourage l'expression personnelle, tout en valorisant des valeurs essentielles comme l'authenticité, la tolérance et l'estime de soi.

Petite salle

Public ados / adultes - Niveau débutant et intermédiaire

Tarif : 25 € - Réservation sur www.culturral-sallanches.fr ou au 04 50 91 56 46

ÉCOLE DU SPECTATEUR

La Clé des Arts

Cultur(r)al et La Clé des Arts créent des « passerelles » pour que les élèves de l'école de musique, de danse et de théâtre de Sallanches enrichissent leur pratique artistique en se confrontant à des œuvres de spectacle vivant.

Dans le cadre de leur parcours de formation, plusieurs sorties pédagogiques sont ainsi organisées, de l'éveil jusqu'aux classes adultes.



RÉGARDS CROISÉS

Médiathèque Ange Abrate

Tout au long de la saison, la médiathèque Ange Abrate s'associe à la programmation de Cultur(r)al en proposant des clins d'œil thématiques aux spectacles : sélections d'ouvrages, mises en avant d'auteurs, ressources et inspirations viendront ainsi prolonger les propositions artistiques et enrichir la découverte du public. Ouvrez l'œil...

BORDS DE SCÈNE

Après certaines représentations, nous proposons des bords de scène informels au bar de Cultur(r)al. Ces temps d'échange privilégiés avec les artistes permettent de prolonger l'expérience du spectacle, de partager impressions et questions, dans une ambiance conviviale et accessible à tous.



HORS LES MURS

Nouveauté cette saison, Cultur(r)al sort de ses murs et part à la rencontre des publics. Cette programmation « hors les murs » investit de nouveaux lieux pour proposer des expériences artistiques au plus près des habitants.

Au programme :

TRAIT(s) de la compagnie Scom, présenté à l'auditorium de la Clé des Arts, et **La Bande à Tyrex**, spectacle festif et familial en plein air sur le Pré de Foire. Deux rendez-vous pour découvrir autrement le spectacle vivant.

UNE SAISON CULTURELLE EN EHPAD

Pour que la culture profite à tous, le conseil départemental de la Haute-Savoie propose chaque année une programmation de spectacles dans les EHPAD. Soucieux de créer du lien dans les territoires et renforcer les partenariats avec les lieux de diffusion, le département a fait appel à Cultur(r)al pour sélectionner des propositions artistiques adaptées qui viennent enrichir cette saison en EHPAD.

En 2026/2027, c'est **la Toute Petite Compagnie** (programmée au festival Les Petits Asticots en 2023) qui présentera son projet aux résidents de ces établissements pour personnes âgées.



BILLETTERIE
INFOS
PRATIQUES

COMMENT ACHETER VOS BILLETS ?

Ouverture de la billetterie dès le lundi 15 juin à 9h30

Sur place à la Salle Léon Curral

Ouvertures exceptionnelles

les lundis 15 et 22 juin de 9h30 à 12h30 et de 13h30 à 17h30.

Fermeture exceptionnelle

du mardi 30 juin au jeudi 2 juillet.
Ventes uniquement par téléphone ou à l'Office de Tourisme.

Du mardi au vendredi

de 9h30 à 12h30 et de 13h30 à 17h30.

Les soirs de spectacle

1h avant la représentation.

Fermeture de la billetterie

Fermeture estivale du samedi 25 juillet au lundi 24 août.

Les lundis, jours fériés et vacances scolaires :

- du samedi 24 octobre au lundi 2 novembre
- du samedi 19 décembre au lundi 4 janvier
- du samedi 13 février au lundi 1^{er} mars
- du samedi 10 au lundi 26 avril
- le vendredi 7 mai

À l'Office de Tourisme de Sallanches

32 quai de l'Hôtel de Ville, Sallanches
Tél : 04 50 58 04 25

Ouverture dès mardi 23 juin

Du mardi au samedi

de 9h à 12h et de 14h30 à 18h.

En juillet août du lundi au samedi de 9h à 12h30 et de 14h à 18h. Le dimanche de 9h30 à 12h30.

L'Office de Tourisme est à votre disposition pour la vente de billets. Pour toute modification, bon cadeau ou autre demande, merci de contacter directement Cultur(r)al.

Sur internet

Sur www.culturral-sallanches.fr

Simple et pratique, achetez toutes vos places 24h/24 et 7j/7. Possibilité de choisir vos places sur le plan de salle !

Soyez vigilants lors de votre commande, une erreur de votre part ne saura donner lieu à un remboursement.

Par téléphone au 04 50 91 56 46

Aux horaires d'ouverture de la billetterie de la Salle Léon Curral. **Attention, pas de vente par téléphone jusqu'au 21 juin.**

Païement sécurisé par carte bancaire en indiquant le numéro de la carte et la date d'expiration.

MODÈS DE RÈGLEMENT ACCEPTÉS

Espèces, Carte bancaire, Chèque (à l'ordre de Régie Programmation culturelle), Pass' Région, Pass Culture, Chèques vacances (uniquement à l'Office de Tourisme de Sallanches).

ANNULATION / ÉCHANGE REMBOURSEMENT

Les billets vendus ne sont ni repris, ni remboursés. Nous ne faisons pas d'avoir et ne pouvons pas rembourser votre billet. Un retard, un empêchement... ne donnent pas non plus lieu à un remboursement.

Vous avez un imprévu, un empêchement de dernière minute et ne pouvez plus venir ?

Vous pouvez donner votre place à une autre personne, pensez à votre entourage ! Nous avons à cœur de vous aider à trouver des solutions mais ne pouvons pas revendre vos billets à votre place. Les échanges sont possibles à certaines conditions, uniquement pour les abonnés (voir page 72). Pour plus d'information, contactez-nous au 04 50 91 56 46.



Il arrive que des spectacles soient annulés pour maladie, blessure ou autre raison. Dans ce cas, l'ensemble des spectateurs se verra proposer une solution adaptée à la situation : remboursement, échange ou report si une nouvelle date est possible sur ce spectacle.

LISTE D'ATTENTE

Certains spectacles affichent complet très vite, inscrivez-vous sur liste d'attente auprès de la billetterie et vous aurez peut-être la chance d'avoir une place !

PLACEMENT

Sauf configuration particulière, le placement est numéroté dans la grande salle, pensez à réserver ! Nous nous réservons le droit de modifier le plan de salle en cas de nécessité technique, pour le bon déroulement du spectacle.

Les concerts « debout » sont mentionnés sur les pages des spectacles concernés. Dans ces cas-là, nous laissons toujours un gradin en fond de salle pour les gens qui souhaitent s'asseoir, en placement libre : la zone de repos temporaire.

HORAIRES / RETARD

- Les spectacles en soirée commencent à 20h.
- L'accès à la salle de spectacle se fait la plupart du temps 20 minutes avant le début de la représentation (sauf contraintes techniques sur certains spectacles).
- Les spectacles commencent à l'heure. Par respect pour les artistes et les autres spectateurs, une fois le spectacle commencé, les retardataires ne peuvent plus prétendre à leurs places réservées et ne sont introduits dans la salle qu'au moment jugé opportun par l'équipe de Cultur(r)al.
- Pour le confort des spectateurs et des artistes, les photos, captations vidéo et téléphones sont interdits pendant les spectacles.
- Toute personne doit être munie d'un billet pour assister à un spectacle.

GROUPES ET COMITÉS D'ENTREPRISE

Vous souhaitez effectuer une réservation pour un groupe ?

Renseignements auprès de Mathilde Girardier :
au 04 50 91 56 46
mathilde.girardier@sallanches.fr

ACCESSIBILITÉ

Spectateurs malentendants

La Grande salle est équipée d'une bande magnétique pour permettre une meilleure écoute aux personnes porteuses d'appareils auditifs.

Personnes à Mobilité Réduite

Pour mieux préparer votre accueil le soir du spectacle, merci de réserver vos places uniquement auprès de la billetterie et au moins 48h avant la date du spectacle. Des places vous sont réservées au rang A dans la limite des places disponibles.

Enfants

Les spectacles « jeune public » et « tout public » indiquent un âge minimum. Cette recommandation doit être respectée pour une expérience artistique de qualité. L'équipe de Cultur(r)al et les compagnies se réservent le droit de refuser l'entrée à un enfant si son âge n'est pas adapté au spectacle proposé, comme mentionné dans le programme.

Tous les enfants qui viennent assister aux spectacles sont considérés comme spectateurs, à ce titre, ils doivent s'acquitter du tarif d'entrée et être accompagnés d'un adulte !

BONS CADEAUX

Pour un anniversaire, les fêtes de fin d'année ou simplement pour le plaisir, pensez à offrir des bons cadeaux !

COMMENT VENIR ?

Accès à la Salle Léon Curral

213 avenue Albert Gruffat, 74700 SALLANCHES

Depuis Annecy :

Sortie N°20 autoroute A40 (Sallanches) suivre la direction "Centre culturel Léon Curral" et "Hôpital".

Depuis Passy-Chamonix-Megève :
Entrer dans Sallanches et suivre la direction "Centre culturel Léon Curral" et "Hôpital".

Stationnement

Plusieurs parkings gratuits sont à votre disposition autour de la salle.

CULTUR(R)AL : UN LIEU CONVIVIAL

Avant ou après le spectacle, venez partager un moment convivial et gourmand au bar de Cultur(r)al !

Dans une ambiance joyeuse, notre équipe de bénévoles vous accueille dès 19h les soirs de spectacle. Nous vous proposons boissons, assiettes apéro composées de produits frais et locaux et soupes du moment. Espace d'échanges et de rencontres, vous pourrez bien souvent y croiser les artistes après le spectacle.

La petite restauration a beaucoup de succès et les places sont limitées

Afin de limiter le gaspillage alimentaire, nous préparons le nombre d'assiettes apéro réservées en amont du spectacle. Pensez à réserver vos assiettes et soupes jusqu'à la veille du spectacle au 04 50 91 56 46 ou par mail à billetterie@sallanches.fr **Attention, si vous n'avez pas reçu de confirmation de notre part, la réservation n'est pas prise en compte.**

Le bar de Cultur(r)al fonctionne grâce à l'investissement de bénévoles, nous ne sommes donc pas un bar professionnel et défendons avant tout la convivialité, il peut donc y avoir un peu d'attente et notre carte est limitée.

Rappel : Il est interdit de manger ou de boire dans les salles de spectacle

TARIFS

	PLACES À L'UNITÉ				ABONNEMENT PASS	
	Plein tarif	Réduit	Accès +	-15 ans	Pass cultur(r)al	Pass Accès +
Tarif A	37 €	32 €	26 €	15 €	29 €	20 €
Tarif B	27 €	24 €	18 €	8 €	20 €	15 €
Tarif C	19 €	17 €	13 €	8 €	15 €	10 €
Tarif D	11 €	9 €	8 €	7 €	8 €	7 €
Hors catégorie	48 €	45 €	39 €	20 €	42 €	32 €

FESTIVAL LES PETITS ASTICOTS	
Tarif unique	5 € / 8 €

Tarif réduit : personnes en situation de handicap, titulaires de la carte ASLIE, adhérents de la médiathèque Ange Abrate, élèves de La Clé des Arts, groupes de + 10 personnes et comités d'entreprise avec réservation préalable et paiement unique.

Tarif Accès + : étudiants entre 15 et 25 ans, bénéficiaires RSA, AAH, ASPA, ASS (RSA : Revenu de Solidarité Active, AAH : allocation aux adultes handicapés, ASPA : allocation de solidarité aux personnes âgées, ASS : Allocation de solidarité spécifique).

Tarif - 15 ans : -pour les jeunes de moins de 15 ans.

Tarif Pass et tarif Pass Accès + : Abonnement pour 4 spectacles et +

Pour bénéficier des tarifs réduit, Accès + et - 15 ans, un justificatif en cours de validité vous sera demandé au moment du règlement de vos places.

ABONNEZ-VOUS !

LES ABONNEMENTS PASS CULTUR(R)AL ET PASS ACCÈS +

Sélection de 4 spectacles ou +

Lors de mon premier achat je choisis au moins 4 spectacles de la saison, je deviens ainsi abonné et je bénéficie du tarif Pass ou du tarif Pass Accès + toute l'année.

Votre Pass Cultur(r)al ou Pass Accès + est nominatif, vous ne pouvez donc avoir qu'une place par spectacle choisi et par abonné.

Pass 20 spectacles

Vous n'arrivez pas à faire un choix ? Profitez de 20 spectacles de la saison (hors festival et spectacle jeune public) au tarif de **360 €** !

Votre Pass 20 spectacles est nominatif, vous ne pouvez donc avoir qu'une place par spectacle choisi et par abonné.

POURQUOI S'ABONNER ?

- **Avantages financiers** : les Pass Cultur(r)al et Pass Accès + sont gratuits et vous bénéficiez de tarifs avantageux sur tous les spectacles de la saison.
- **Liberté de choix** : vous pouvez réserver vos billets dès le 15 juin et en ajouter autant que vous souhaitez tout au long de la saison (dans la limite des places disponibles).
- **Vous bénéficiez du Tarif Pass ou Tarif Pass Accès +** pour tout autre spectacle supplémentaire.
- **En vous connectant à votre compte sur notre site internet**, vous pouvez accéder à l'historique de vos commandes, ajouter des places dans votre abonnement etc.
- **Souplesse d'organisation** : ce n'est pas toujours simple de savoir si vous serez disponible dans 6 mois pour voir un spectacle ! **Vous pouvez échanger vos billets pour un autre spectacle de la saison en cours jusqu'à 48h avant et dans la limite de deux spectacles de la saison.** Vous choisissez immédiatement le spectacle de remplacement. Si le prix est supérieur à ce que vous avez déjà réglé, un complément vous sera demandé. Aucun remboursement ne sera effectué, même si le spectacle est moins cher. Dans ce cas, vous bénéficiez automatiquement d'un avoir qui sera à utiliser avant la fin de la saison 2026/2027.

COMMENT S'ABONNER ?

Dès le lundi 15 juin à 9h30

- **Sur internet** sur www.culturral-sallanches.fr
 1. Je me connecte à mon compte ou je crée un compte
 2. J'indique le nombre d'abonnements que je prends (**attention : il faut que les co-abonnés choisissent les mêmes spectacles**)
 3. Je sélectionne les spectacles, les dates qui m'intéressent et si je souhaite ajouter des places supplémentaires à l'unité
 4. Je valide mon panier et je règle mes places
 - **Sur place**, à la Salle Léon Curral
 - **Sur place**, à l'Office de Tourisme de Sallanches (à partir de mardi 23 juin)
 - **Par courrier**, en envoyant le bulletin d'abonnement complété, accompagné de votre règlement à : Salle Léon Curral, Service Billetterie, 213 Avenue Albert Gruffat, 74700 Sallanches
- Vous êtes placé selon l'ordre d'arrivée des demandes de réservation et, dans la mesure du possible, selon vos souhaits.

BULLETIN D'ABONNEMENT

PASS CULTUR(R)AL SAISON 2026/2027

Valable à partir 4 spectacles

ABONNÉ(E) 1

Mme M.

Nom :

Prénom :

Adresse :

Code Postal :

Ville :

Tél :

E-mail :

ABONNÉ(E) 2

Mme M.

Nom :

Prénom :

Adresse :

Code Postal :

Ville :

Tél :

E-mail :

Pour vos billets, vous souhaitez :

Les imprimer chez vous ou les avoir sur votre smartphone

Les retirer à la Salle Léon Curral

Formulaire à nous retourner avec vos choix à l'adresse suivante :

Salle Léon Curral, 213 Avenue Albert Gruffat, 74700 Sallanches

Souhaitez-vous recevoir des informations sur la programmation de Cultu(r)al par mail ?

J'accepte Je refuse

Acceptez-vous l'envoi par courrier de la plaquette de saison ?

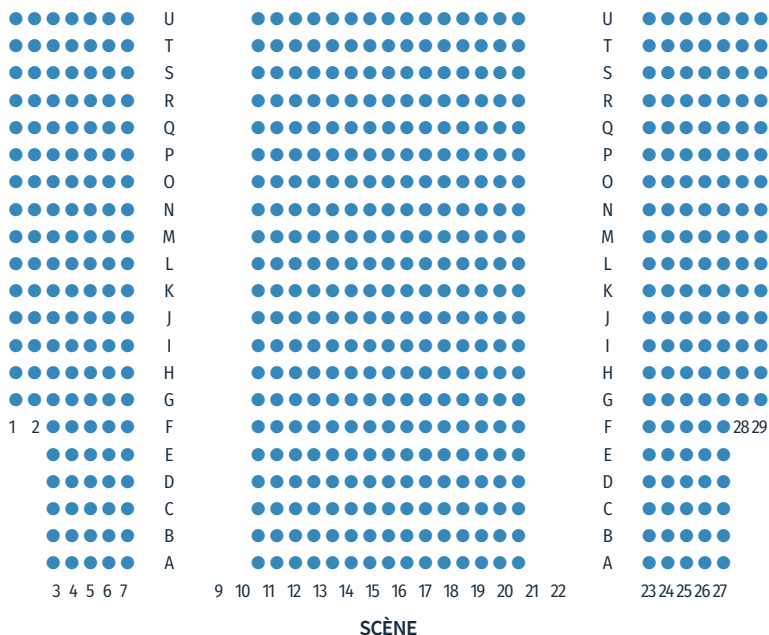
J'accepte Je refuse

Nous n'utilisons pas ni ne communiquons vos données personnelles sans votre autorisation.

				ABONNEMENT PASS				PLACE SUPPLÉMENTAIRE À L'UNITÉ						
SPECTACLE DATE HEURE				PASS	ABO n°1	ABO n°2	PASS ACCÈS+	ABO n°1	ABO n°2	PLEIN	RÉDUIT	ACCÈS +	-15 ANS	TOTAL
SEPT	Face aux murs	Sa 26	20h	20 €			15 €			27 €	24 €	18 €	8 €	
OCT	Julien Clerc	Sa 3	20h	42 €			32 €			48 €	45 €	39 €	20 €	
NOV	VA AIMER !	Je 12	20h	15 €			10 €			19 €	17 €	13 €	8 €	
		Sa 14	17h	15 €			10 €			19 €	17 €	13 €	8 €	
	Jazz Magic	Sa 14	20h	15 €			10 €			19 €	17 €	13 €	8 €	
		Di 15	17h	15 €			10 €			19 €	17 €	13 €	8 €	
Don Juan	Ve 27	20h	20 €			15 €			27 €	24 €	18 €	8 €		
DÉC	Le Chant des Lions	Ma 8	20h	20 €			15 €			27 €	24 €	18 €	8 €	
	In Vista	Je 10	20h	15 €			10 €			19 €	17 €	13 €	8 €	
	Heureux soient les fêlés	Je 17	20h	15 €			10 €			19 €	17 €	13 €	8 €	
JAN	TRAIT(s)	Me 13	18h	8 €			7 €			11 €	9 €	8 €	7 €	
	Félix Radu	Sa 23	20h	20 €			15 €			27 €	24 €	18 €	8 €	
	On n'est pas assez nombreux...	Me 27	20h	15 €			10 €			19 €	17 €	13 €	8 €	
FÉV	Agapé	Je 4	20h	15 €			10 €			19 €	17 €	13 €	8 €	
	Boulevard des Aïrs	Sa 6	20h	29 €			20 €			37 €	32 €	26 €	15 €	
	Ça va, ça va	Ve 12	20h	29 €			20 €			37 €	32 €	26 €	15 €	
MARS	Sur un fil	Ve 5	20h	15 €			10 €			19 €	17 €	13 €	8 €	
	Secrets	Ma 9	20h	20 €			15 €			27 €	24 €	18 €	8 €	
	Givré	Ma 16	20h	29 €			20 €			37 €	32 €	26 €	15 €	
	La Vie Rêvée	Me 24	20h	15 €			10 €			19 €	17 €	13 €	8 €	
AVR	Ceci n'est pas une religion	Ve 9	20h	15 €			10 €			19 €	17 €	13 €		
	Prélude	Je 29	20h	20 €			15 €			27 €	24 €	18 €	8 €	
MAI	Made in France	Ve 14	20h	20 €			15 €			27 €	24 €	18 €	8 €	
	Heureuse	Me 19	20h	20 €			15 €			27 €	24 €	18 €	8 €	
JUIN	La Bande à Tyrex	Ve 4	20h	Gratuit - sans réservation										

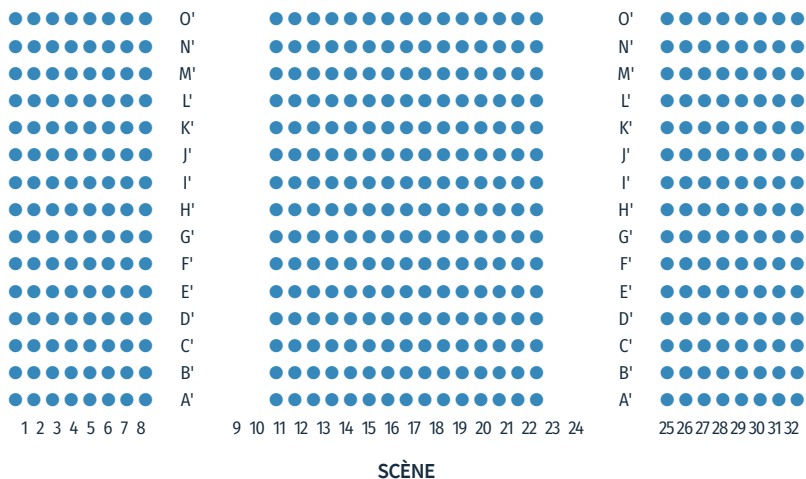
TOTAL RÈGLEMENT

PLAN DES GRADINS



PLAN DU PARTERRE DE CHAISES qui est rajouté sur certains spectacles de la saison

GRADINS



MENTIONS

Face aux murs

Composition musicale : Matthieu Tomi
Scénographie : Damien Droin
Régisseur général : Simon Drouart
Constructeur et régisseur plateau : Kob
Création lumière : Aline Tyranowicz
et Léo Groperrin
Création vidéo : Caillou
Création costumes : Suan
Czepczynski
Recherche corporelle : Alice Rende
Régie plateau : Pablo Fraile Ruiz
Régie son / vidéo : Lolita Magdalena
Régie lumière : Mona Marzac
Directrice de production : Bérénice Vives
Coproducteurs et/ou accueil
en résidence : Archaos PNC,
Théâtres en Dracénie – Scène
conventionnée, AGORA PNC
Boulazac-Nouvelle Aquitaine, Le
Carré Sainte Anne, Le Vellien
scènes de la CAPI – Isère, Pôle Arts
de la Scène – Friche la Belle de
Mai, La Scala Provence et Paris,
Scène Nationale Les Salins, PNC La
Brèche, Liberté Scène Nationale,
Maillon Théâtre de Strasbourg –
Scène européenne
Partenaires : Le ministère de
la Culture / La région Sud / Le
département du Var / La métropole
TPM / La Ville de Toulon

Julien Clerc

Décibels Productions et Quand Je
Joue Productions

Variations pour un Parapluie

Scénographie, costumes et
accessoires : Jeanne Leblon-
Deliienne, Marta Pasquetti et Lola
Brunat
Création lumière : Amanda Carriat
Création sonore : Matteo Gallus
Chargée de diffusion et
communication : Emeline Coquet
Crédits :
Affiche : Elisabetta Spaggiari
Photos : Julien Sena
Licence d'entrepreneur de
spectacle : 2-018200
Remerciements, soutiens,
coproduction : Pour la création de
"Variations pour un Parapluie", la
compagnie CHOUETTE il pleut ! a
été soutenue par le CNM, l'Adami
(dispositif Adami Déclencheur),
Un neuf trois Soleil !, et l'ACTA
(dispositif Pépite).
La compagnie tient également à
remercier la Mairie de Pantin, le
CYAM, les Chantiers du Théâtre, le
Théâtre Paris-Villette, le Théâtre aux
Mains Nues et le Studio-Théâtre de
Charenton.

Au fond des mers

Craco textile : Marion Belot, Thais
Trulio et Célia Guibbert
Regards extérieurs pour le
mouvement : Claire Heggen

Regards extérieurs : chorésigne
Thumette Léon
Construction métal : Sébastien
Leman
Création lumières Vincent Dru
Musique : Romain Baranger dit
Pédro
Costumes : Marion Demarty
Régie de tournée : Anais Pierre ou
Vincent Dru (en alternance)
Coordination de tournée : Mélody
Bloquet
Création Collectif 23h50 -
Production déléguée : Collectif
erances
Coproductions : Maison Folie
Moulins/Ville de Lille, Maison Folie
Wazemmes/Ville de Lille, Le Tas de
Sable Ches Penses Vertes/Amiens
Subventions : DRAC Grand-Est,
Région Grand-Est, Département
de Seine Saint Denis/Dispositif
Hisse et Oh !
Résidences : Théâtre du
Mouffertard/Paris, Département
de Seine Saint Denis/Dispositif
Hisse et Oh !, Festival Mondial
des Théâtres de Marionnettes
de Charleville-Mézières, l'Institut
de la Marionnette/Charleville-
Mézières, Festival des Parents
des Bébés/Somme, Abbaye de
Saint-Riquier/Somme, les Crèches
du Marquerterre/Somme, la
Cie La Bicaudale, CAP Emploi,
l'Inspection académique de Reims,
l'École Maternelle Bellevue/Sedan,
Théâtre Philippe
Noiret/Doué-la-Fontaine, RAM de
Doué-la-Fontaine et la Crèche de
Romainville.

Là-haut sur ma montagne

Scénographie : Michel Liégeois,
Jean-Philippe Naas et Céline
Perrigon
Costumes : Mariane Delairey
Musique : Antoine Jomin
Régie générale et création
lumières : Suzon Prost
Construction : Élise Nivault
Administration : Audrey Roger
Production : Marie Légantier
Coproducteur : Le Théâtre, scène
nationale de Mâcon - Très Tôt
Théâtre, scène conventionnée
d'intérêt national Art Enfance
Jeunesse à Quimper
Avec l'aide de CTEAC de la
communauté de communes de
Saint-Dié-des-Vosges la compagnie
est conventionnée par le DRAC
Bourgogne-Franche-Comté, le
Conseil régional de Bourgogne-
Franche-Comté et la Ville de
Dijon et soutenue par le Conseil
départemental de la Côte-d'Or.

F.A.I.L. (Fonce. Avance.

Invincible. Loser !)
Création son et musique Antoine
Prost
Production : Les Tréteaux de
France, Centre dramatique national

Coproducteur : Les Transversales –
Verdun, Centre culturel - Fougères
Agglomération, Centre culturel
Jovence - Louvigné-du-Désert

Comment attraper une étoile

Animation Stop-motion : Camille
Bourrier
Création musicale : Yan Volsy
Création marionnette : Carlos
Nogaledo
Création lumière : Dan Félice
Création costumes : Chiraz
Sedouga
Scénographie : Juliette Baras
Aide à la dramaturgie et direction
d'acteur : Cédric Marchal, Matthieu
Mollard, Honorine Lefetz
Régie, son, lumière et vidéo : Cécile
Redon
Construction décor et effets :
Valentin Noël
Avec le soutien de :
Financier : Ville de Grenoble &
Département de l'Isère
Accueil en résidence : Espace
Culturel René Proby (38), La
traverse (74), Le grenier des Halles
(38), La faïencerie (38), Le diapasone
(38), La Bobine (38), La Vence Scène
(38), Le prunier sauvage (38), La
fabrique jaspir (38)

Le Petit Prince

Création de magie augmentée :
Moulla
Création graphique : Augmented
Magic
Chorégraphie : Caroline Marcadé
Création lumière : Alexis Beyer
Création musicale : Guillaume
Aufaure
Merci à Philippe Torretto d'avoir
prêté sa voix à Saint-Exupéry

Versant Vivant

Coproducteur : Espace Jéliote,
Centre National de la Marionnette,
Communauté de Communes de la
Vallée d'Ossau, Parc National des
Pyrénées, Compagnie L'observable
Soutien : Département des
Pyrénées Atlantiques (64)
Département de la Haute Savoie
(74)

VA AIMER !

Création lumière : Luc Khiani
Création musicale : Fils de Flûte
Regard dramaturgique : Camille
Boujat
Collaboration artistique : Alice
Carré
Esthétique du mouvement : Audrey
Vallarino
Costume : Aurore Lane
Production : Little Bros
Avec le soutien d'Anthéa, Antipolis
Théâtre d'Antibes ; du Forum
Jacques-Prévost de Carros ; de
l'Espace Culturel de Drancy et
du CNM

Jazz Magic

Régie technique : Erwan Scoizec ou
Thomas Martin
Regard extérieur : Julien Mandier
Regards complices : Valentine
Lousseau et Arthur Chavaudret
Construction : Franck Breuil,
Jérémy Chevalier

Ingénieur : Sam Youde
Production / diffusion : Baron
production - Jordan Enard
Production / administration : Baron
production - Margaux Duchêne
Soutiens, coproductions et accueils
en résidence : DRAC Occitanie,
Région Occitanie, Département
Haute-Garonne, CIRCA, Pôle
National Cirque, Auch Gers
Occitanie (32), La Verrière, pôle
National Cirque Occitanie, Théâtre
Albarède (34), Communauté de
communes Lézignan-Corbières
(11), Été de Vaour (81), Ax-
Animation (09), Elvis Platinés /
Festival Les Transes Cévenoles (30),
avec le soutien de la Villette, Paris
(75), la Compagnie Le Phalène,
Bouillon Cube (34), La Grainerie,
fabrique des arts du cirque et de
l'itinérance - Pôle européen de
Production (31)

Don Juan, un cœur à aimer la terre entière ?

Assistant à la mise en scène :
Laurence Bournet
Compositions musicales : Vincent
Trouble et Nicolas Delorme
Direction technique : Thomas Hua
Création lumière : Julo Etiévant
Création son : Christophe Cartier
Construction décor et accessoires :
Thomas Hua, Yann Norry, Sara
Vincent
Conception costumes : Valérie
Bournet, Philippe Car et Magali
Leportier
Réalisation des costumes : Magali
Leportier et Magali Launay
Création des masques de Don
Louis, Le Pauvre, La Ramée et La
statue : Ivan Bougnoux
Régie son : Christophe Cartier (+
Benjamin Delvalle en alternance)
Régie lumières : Thomas Hua (+
alternance en cours)
Production : Agence de Voyages
Imaginaires
Coproducteurs : Maison des arts
du Léman, Thonon-les-Bains (74),
Théâtre du Bois de l'Aune, Aix en
Provence (13), Annonay Rhône
Agglo En Scènes (07), Scène de
Baysans, Béziers (34), Théâtre de
Grasse (06), Pôle des Arts de la
Scène, Marseille (13)
Avec le soutien de la SPEDIDAM

Le Chant des Lions

Musique : Mehdi Bourayou
Scénographie : Antoine Milian
Lumière : Moïse Hill
Costumes : Corinne Rossi
Chorégraphies : Mariejo Buffon
Co-production : Ki M'aime Me
Suiwe, le Théâtre Tristan Bernard et
le Grenier Babouchka

In Vista

Scénographie Gaspard Pinta
Construction Gabriel Burnod et
Denis Collas
Costumes Pétronille Salomé
Son Madame Miniature
Création lumière Clémentine
Pradier
Régie générale et en tournée
Bastien Pettillard & Benjamin
Furbacco

Accompagné de LoLink, bureau d'accompagnement artistique
Remerciements avec la participation musicale de Guillaume Bongiraud
Production Compagnie Contrepoint
Coproduction Le Vellein - scènes de la CAPI - Scène Conventiennée d'Intérêt National en Isère (38), Théâtre Scène Nationale de de Bourg-en-Bresse (01), Le Théâtre des Collines - Anney (74), La 2Deuche - Lempdes (63), ACT (Art en Coopérative Transfrontalière : Château Rouge - Annemasse, Am Stram Gram - Genève, Usine à Gaz - Nyon, Scène nationale de Bourg en Bresse, Les Scènes du Jura - Scène nationale), Groupe des 20 - Scènes publiques Auvergne-Rhône-Alpes, Soutien Groupe des 20 Auvergne-Rhône-Alpes, Dispositif créa-diff AURA.

Partenaires Théâtre de Cusset, Scène Conventiennée d'Intérêt National « Arts et création » dans les arts chorégraphiques et circassiens (03), Pôle Pik, centre chorégraphique - Bron (69), Réservoir Danse - Rennes (35), le Dôme Théâtre, Scène conventionnée d'Albertville (73). La compagnie Contrepoint-Yan Raballand est conventionnée par la DRAC et la Région AURA et soutenue par le département du Puy-de-Dôme.

Heureux soient les fêlés

Production : Ki m'aime me suivre
Diffusion : Céline Buet

TRAIT(S)

Construction : Pierre Pailles
Création Lumière : Julie Malka
Production / Diffusion : Laurine François, Régis Huvelin
Production : Cie Scom - Coline Garcia
Co-productions : Plateforme 2 pôles cirque en Normandie - La Brèche à Cherbourg (50) et le cirque Théâtre à Elbeuf (76) ; ARCHAOS - Pôle national cirque, Marseille (13) ; Odysseus - scène conventionnée art, enfance et jeunesse - Blagnac (31) ; CASDDV Espace G.Sadoul / La NEF (88)
Soutiens et partenaires : Créa Kingersheim - Festival MOMIX (67) ; Festival Petits et grands (44) ; Théâtre d'Angoulême - scène nationale (16) ; Le Palc - Pôle national cirque Grand Est ; Région Grand Est ; CNAC ; CIRCa - Pôle national cirque d'Auch (32) ; La Grainerie - Fabrique des arts du cirque et de l'itinérance (31) ; Cirque Jules Verne - pôle national cirque d'Amiens (80) ; Domaine d'O (34) ; Théâtre du champ exquis - scène conventionnée d'intérêt national art enfance jeunesse (14) ; Ville de Cugnaux (31)

Félix Radu

Directeur Musical : Stéphane Andriamanantena
Création light : Thibaut Fourrier
Arachnée Productions

On n'est pas assez nombreux pour jouer Shakespeare

Scénographie : Rachel Testard
Régie générale et Lumière : Mathieu Tomasini
Son : Guillaume Novella
Collaboration artistique : Anne Castillo
Production : Le Chat du désert
Coproductions : TMG-Grenoble, MC2 : Grenoble, Grand Angle - Scène Régionale - Pays Voironnais, Espace Paul Jargot-scène ressource en Isère-Ville de Crolles et Quai des arts-Rumilly.
Subventions projet : DRAC Auvergne-Rhône-Alpes, Région Auvergne-Rhône-Alpes, Département de l'Isère et Ville de Grenoble
Partenariat : Cultur[r]jal - Sallanches
Construction du décor et confection des costumes par les ateliers du TMG

Agapé

Composition originale : Ran Bagno
Création Lumière : Naia Burucoa
Coproductions : Conseil départemental du Val de Marne (94), Ville de Fontenay sous bois, CCN de Créteil et du Val-de-Marne (direction artistique EMKA) - accueil studio 2025, Théâtre Jean François Voguet (Fontenay sous bois), Théâtre La Barcarolle (Scène conventionnée du Pays de Saint-Omer), Suresnes Cités Danse (Théâtre Jean Vilar)
Accueil studio : Centro coréografico La Gomera, Espagne, Pôle-escènes, La Chapelle Annonay - Compagnie La Baraka, CND - Centre National de la Danse Pantin

Boulevard des airs

Ça va, ça va
Scénographie et lumières : Nicolas Marie
Musique : Gabriel Mimouni
Coproduction : Ruq Spectacles en accord avec le Théâtre des Bouffes Parisiens et La Chouette

Sur un fil

Diffusion : Julien Iscache - Madam Productions
Soutiens : Festival Off Avignon, Culture Box, Le parapluie de Cherbourg, Paris Anim, Ville de Mauves-sur-Loire, Ville de Saint-Cyr l'école, Ville de Saint-Valléry-sur-Somme / Format souple, Brodern Art, Viewsonic

Secrets

Aide à l'écriture : Roberto Magro
Direction musicale : Cristiano et Davide Della Monica
Création lumières : Thomas Bourreau
Scénographie : Compagnie de Cirque "eia" - Armando Rabanera Muro, Oscar de Paz
Costumes : Rosa Solé
Collaborateurs artistiques : Ezra Groenen, Albin Warette, Piet Van Dycke
Communication : Eva Romero
Photographie : Natacha Elmri

Production : Compagnie de Cirque "eia"

En coproduction avec : GREC Festival de Barcelone, Festival Temporada Alta, El Canal - Centre de création des arts du spectacle Salt/Girona, UPI Circus and performing arts (BEL), Archaos Pôle National Cirque Marseille (FRA), Theater op de Markt - Dommelhof (BEL), La Maison/Nevers - Scène conventionnée Art en territoire (FRA), EKO Pirineus de Circ, Teatre Tarragona, La Strada Graz (AUS), ATOLL Festival - Zirkus im Tollhaus (ALE), Flic Scuola di Circo di Torino (ITA)

Avec le soutien et la collaboration de : La Central del Circ, Fira Trapezi Reus, La Grainerie - Scène conventionnée d'intérêt national et Centre européen de production (FRA), La Verrière d'Alès, Pôle National Cirque Occitanie (FRA), Teatre L'Artesà - El Prat de Llobregat, Ax Animation (FRA), Teatro Cervantes - Arnedo, L'Estruch Centre de creació de les arts en viu - Sabadell, Association des Professionnelles du Cirque de Catalogne (APCC) - Il Plan de promotion du cirque, Riga Cirks (LVA), Arts Printing House (LTU), Edge Hill University (GBR)
Partenaires Institutionnels : INAEM - Ministère de l'Éducation, la Culture et le Sport du Gouvernement d'Espagne, ICEC - Institut Catalan des Entreprises Culturelles, Institut Ramon Llull - Langue et Culture Catalane, Union Européenne - Fonds Européen de Développement Régional (FEDER)

La Vie Rêvée

Collaboration à l'écriture et à la dramaturgie : David Jungman
Collaboration artistique : Maia Sandoz
Regards complices : Jalie Barcilon, Sarah Siré
Collaboration à la chorégraphie : Gilles Nicolas
Régie son : Grégoire Leymarie
Lumières : Laurent Schneegans
Scénographie : Estelle Gautier
Costumes : Elisabeth Cerqueira
Création son : Vincent Hulot
Coach vocal : Jeanne-Sarah Deledicq
Régie générale : Frédéric Evrard
Administration : Agnès Carré
Diffusion : Olivier Talpaert - En votre compagnie
Presse : Agence Zef - Isabelle Muraour
Production : Innisfree
Coproduction : Les Plateaux Sauvages
Avec le soutien de la Drac Ile de France, du Théâtre Berthelot - Jean Guerin - ville de Montreuil et des Studios Virecourt, la fondation E.C.Art Pomaret

Ceci n'est pas une religion

Conseil artistique : Nadir Legrand (L'Avantage du doute) Yves Heck
Montage : Xavier Mutin
Création visuelle : Olivier Réveillon

Pernelle Marchand Coline Suire
Production : Live Magazine
Co-production : La Ferme du Buisson et Initiatives d'artistes Partenaire : La Villette

Prélude

Musique additionnelle, Lumière : Cécile Giovansili-Vissière
Production : Compagnie Accrorap
Coproduction : Scènes et Cinés, Scène conventionnée d'intérêt national - Art en Territoire
Made in France
Lumières : Geoffroy Adragna
Costumes : Carole Nobiron
Musique : Lison Favard, Léo Elso et Mélanie Centenero
Création sonore : Timothyée Langlois
Régie : Malo Guérin, Paul Maillot, Hugo Revy
Scénographie : Bastien Forestier et Sandrine Lamblin
Production : La Poursuite du Bleu, Margaux Gregoir, JUMO Production
Administration de tournée : Clémentine Armand
Diffusion : Acme - Axel Yvon
Coproduction : Le Tangram - Scène Nationale d'Évreux, Le Théâtre d'Auvergne - Scène conventionnée d'Intérêt National, Le Théâtre de la Concorde - Paris, Les 3T - Théâtre du Troisième Type - Saint-Denis, Le POCl - Scène culturelle d'Alfortville ainsi qu'ACME, Jumo Production, Stéphanie Bataille, Jean Despax, Margaux Gregoir et Nicolas Laugero Lasserre
Soutiens Théâtre de Belleville, L'Étoile du Nord - Scène conventionnée d'Intérêt National, L'Espace Sorano - Vincennes, Théâtre Roger Barat - Herblay-sur-Seine, ADAMI,
Action financée par la Région Île-de-France.

Heureuse

En accord avec Pow Pow Pow et TICPRODUCTION

La Bande à Tyrex

Composition musicale et arrangements La Bande à Tyrex
Son : Nicolas Barbaud
Lumière : Joëlle Dangeard
Œil extérieur : Julien Monin
Oreille extérieure : Améric Thuillier
Costumes : Anais Clarté
Administration : Amélie Kunde
Production : La Bande à Tyrex
Coproduction et accueil en résidence : La Cascade - PNC Bourg St.Andôlé, La Cité du Cirque - Pôle régional cirque Le Mans
Accueil en résidence et soutien : La Halle Verrière - Meisenthal, La Vache qui Rue - Moirans en Montagne, L'Association Hom'art - Reyrieux, Les abbatoirs - Riom, L'Espace Périphérique - La Villette - Ville de Paris, La Gare à Coulisses - Eurre, Les Rotondes - Luxembourg, Le Point H⁴U - Compagnie Off - Saint-Pierre-Des-Corps

SOUTIENS ET RÉSEAUX

PARTENAIRES INSTITUTIONNELS



Le Département de la Haute-Savoie conduit une politique active en faveur du spectacle vivant. Il soutient l'aménagement du territoire en faveur d'une plus grande démocratisation culturelle, par le biais d'une aide aux structures de diffusion artistique.



La Communauté de Communes du Pays du Mont-Blanc est le partenaire principal du Festival Les Petits Asticots pour les communes de Combloux, les Contamines-Montjoie, Cordon, Megève, Passy, Praz-sur-Arly, Saint-Gervais et Sallanches.

PARTENAIRES CULTURELS ET PROFESSIONNELS

Réseau Chainon

RéseauChainon

Le Réseau Chainon est une association réunissant plus de 360 programmeur-trices sur l'ensemble de l'Hexagone, réparties au sein de 11 fédérations et coordinations régionales. Depuis 1991, son festival, Le Chainon Manquant, expose à Laval (Mayenne) une soixantaine de spectacles. Sa programmation s'appuie sur des partenaires francophones à l'international et, dans l'Hexagone, sur ses programmeur-trices adhérent-es – grâce aux Régions en scène(s), des festivals de repérage artistique organisés à l'échelle de chaque région. Cet événement est un tremplin, permettant aux artistes de présenter leur spectacle et aux professionnel-les de repérer et d'échanger autour des projets présentés, pour construire leur programmation.

À l'issue du Festival, ces spectacles essaient sur l'ensemble du territoire hexagonal via les lieux adhérents et de façon concertée grâce à une mutualisation des tournées. Plus de 1 100 représentations sont ainsi générées chaque saison.

La saison culturelle Cultur(r)al accueille en 26/27, dans le cadre des Tournées Chainon, le Collectif 23h50 avec le spectacle *Au fond des mers*, la Cie Blizzard Concept avec le spectacle *Jazz Magic*, la Cie Lamalo avec le spectacle *Agapé* et Elodie Emery avec le spectacle *Ceci n'est pas une religion*.

En savoir plus : lechainon.fr



Le Maillon

L'association Le Maillon est la fédération régionale Auvergne-Rhône-Alpes du Réseau Chainon. Elle rassemble une trentaine de structures adhérentes. À travers ses actions, Le Maillon contribue au développement culturel des territoires en structurant un réseau de diffusion pluridisciplinaire, en accompagnant le repérage artistique de compagnies et en favorisant des tournées mutualisées éco-responsables à l'échelle régionale. Chaque année, « Le Maillon en Scène » devient le temps fort de cette dynamique. Le festival propose aux professionnels et au public de découvrir des projets artistiques repérés et accompagnés par les adhérents. En 2027, pour sa 32^e édition, il se déploiera du 18 au 20 janvier dans le Puy-de-Dôme, faisant escale à Beaumont, Cournon-d'Auvergne, Issoire, Le Cendre et Pont-du-Château.



Collectif Les Petits Asticots

Le service de la Programmation culturelle de Sallanches est co-producteur et co-organisateur du Festival jeune public Les Petits Asticots avec le service culturel de Chamonix. Regroupant onze structures publiques et associatives, ce festival itinérant au Pays du Mont-Blanc est financé par la Communauté de Communes du Pays du Mont-Blanc, la Communauté de Communes de la Vallée de Chamonix Mont-Blanc et avec le soutien du Conseil départemental de Haute-Savoie.



Office de tourisme de Sallanches

Toute l'année, l'Office de tourisme assure la promotion de la saison Cultur(r)al auprès de la clientèle locale et touristique grâce aux flyers, aux affiches des spectacles et à des publications sur les réseaux sociaux. L'Office de tourisme est également point de vente des billets de la saison.

ÉQUIPE

Directrice et programmatrice

Cécile Legrand-Villardier
spectacle@sallanches.fr

Adjointe de la directrice, en charge de la communication et des relations publiques

Mathilde Girardier
mathilde.girardier@sallanches.fr

Chargée de la billetterie et de l'accueil

Élisabeth Vesin
billetterie@sallanches.fr

Régisseuse technique spectacle

Ivanne Pérot
ivanne.perot@sallanches.fr

Technicien spectacle

Florian Cabanes

Accueil des compagnies et intendance

Christian Herrmann

Et tous les techniciens et les bénévoles sans qui rien ne serait possible.

Licences d'entrepreneur du spectacle

Licence 1-019677
Licence 2-019630
Licence 3-019627

Directrice de la publication

Sylvia Perruchione-Kunegel, Maire

Rédaction

Mathilde Girardier et Cécile Legrand

Graphisme et mise en page

Agathe Rouxel, pomcom.fr

Impression

Imprimerie Monterraïn
Tirage : 5500 exemplaires



CULTUR(R)AL

Salle Léon Curral Sallanches
213, Avenue Albert Gruffat
74700 Sallanches
04 50 91 56 46

www.culturral-sallanches.fr

BILLETTERIE

Du mardi au vendredi
De 9h30 à 12h30 et de 13h30 à 17h30
Fermeture pendant les vacances scolaires

Rejoignez-nous sur les réseaux

