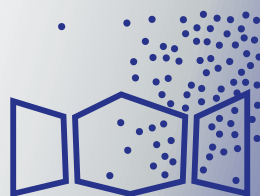


saison 25-26

pre

plac



THÉÂTRE CINÉMA
DE CHOISY-LE-ROI

saison 25-26



2025

SEPTEMBRE

LES REGARDEURS

Du vendredi 12 au
dimanche 14

INSTALLATION EN
ESPACE PUBLIC P. 4

PRÉSENTATION DE SAISON

**suivie de
LA TÊTE AILLEURS**
Vendredi 19 à 19h

THÉÂTRE P. 5

OCTOBRE

KYLE EASTWOOD ALMA RECHTMAN (1^{re} partie)

Vendredi 3 à 20h

CONCERT P. 7

[SUPERSTRAT]

Samedi 11 à 17h

 DANSE P. 8

MOUN BAKANNAL

Samedi 11 à 20h

  DANSE P. 9

I'M DERANGED

Jeudi 16 à 20h

  THÉÂTRE P. 10

2026

JANVIER

IL NE M'EST JAMAIS RIEN ARRIVÉ

Jeudi 8 à 20h

THÉÂTRE P. 25

CÉLINE

Jeudi 15 à 20h

 THÉÂTRE P. 26

LA PLUS SECRÈTE MÉMOIRE DES HOMMES

Mardi 20 à 20h

THÉÂTRE P. 27

CARMEN – BALLET DE L'OPÉRA DE TUNIS

Samedi 24 à 18h

DANSE P. 29

FÉVRIER

LA MAISON DE MON ESPRIT

Dimanche 1er à 16h

 THÉÂTRE P. 30

ÇA VA ÇA VA – CAMILLE CHAMOUX

Vendredi 6 à 20h

HUMOUR P. 31

ILLUSIONS PERDUES

Jeudi 12 à 20h

THÉÂTRE P. 33

THE GATHERING

Jeudi 19 à 20h

 DANSE P. 35

NOVEMBRE

BOAT PEOPLE

Mercredi 5 à 20h

THÉÂTRE P. 11

LE TARTUFFE

Jeudi 13 à 20h

THÉÂTRE P. 13

ON PURGE BÉBÉ

Jeudi 20 à 20h

THÉÂTRE P. 15

IL N'Y A PAS DE AJAR

Mercredi 26 à 20h

 THÉÂTRE P. 17

TEN THOUSAND HOURS

Dimanche 30 à 16h

 CIRQUE P. 19

DÉCEMBRE

LA TERRE

Jeudi 4 à 20h

  THÉÂTRE P. 21

TAMUJUNTU

Mercredi 10 à 20h

  DANSE P. 22

LES GROS PATINENT BIEN

Jeudi 18 à 20h

THÉÂTRE P. 23

MARS

JE NE SUIS QU'UN IDIOT

Mercredi 11 à 20h

THÉÂTRE P. 36

HEKA

Samedi 21 à 17h

 CIRQUE P. 37

IQTIBÂS

Vendredi 27 à 20h

THÉÂTRE P. 39

AVRIL

HAMLET(TE)

Jeudi 2 à 20h

THÉÂTRE P. 41

PARLER POINTU

Mercredi 8 à 20h

THÉÂTRE P. 42

JE SUIS TROP VERT

Dimanche 12 à 16h

  THÉÂTRE P. 43

BIRDS ON A WIRE



Vendredi 17 à 20h

CONCERT P. 45

MAI

AVEC LES PIEDS

Mercredi 6 à 20h

  THÉÂTRE P. 47

PRENDRE PLACE

Jeudi 21 à 20h

THÉÂTRE P. 48

ÉTO

Chères Choisyennes, chers Choisyens,

Cette nouvelle saison s'adapte davantage encore à vos désirs, avec le souci constant de vous attirer toujours plus nombreux en salle. Vous avez été au rendez-vous la saison dernière et le programme qui vous attend devrait vous donner envie de revenir !

Cette année, la part belle sera faite au retour de certaines pièces classiques du répertoire, dans des interprétations actuelles. Beaucoup de rires sont également prévus, avec des comédies d'hier et d'aujourd'hui, toujours efficaces et dont nous avons tant besoin... Tout comme des spectacles pleins d'humour, au sens parfois profond, qui interrogent chacun.

Bonne saison culturelle à toutes et à tous !

Sushma Ostermeyer, Maire-Adjointe à la Culture
Damien Desroches, Président de la Régie du Théâtre Cinéma

Les sujets de société font aussi une place aux plus jeunes, avec humour et espoir, portant le regard vers un avenir à imaginer. L'ouverture au monde, les disciplines de la danse, de la musique et du cirque emporteront les dernières hésitations, s'il y en avait ! Ainsi, la municipalité, conduite par son maire M. Panetta, a souhaité maintenir et encourager l'accès à la culture et au spectacle vivant pour tous les Choisyens, malgré un contexte budgétaire plus contraint que jamais, prouvant son soutien indéfectible à la vie artistique et à l'offre culturelle du Théâtre Municipal.

La programmation 25-26 propose une oxygénation culturelle et artistique avec une foule de nouveaux visages et de fidélités, accueillant largement des artistes féminines, pour offrir une vision plurielle du monde à travers ses récits : Afrique du Sud, Australie, Burkina Faso, Maroc, Tunisie, Royaume-Uni, et la première étape s'ouvrira sur les Antilles, à la rencontre du patrimoine immatériel du carnaval.

Place aussi aux grands textes qui rendent le répertoire vivant et qui fédèrent par leurs mises en scène ancrées dans le présent. Ils seront nombreux et saisiront plusieurs époques de Molière à Zola, de Shakespeare à Honoré de Balzac. En contrepoint à la période complexe de tensions multiples, la présence de l'humour dans toutes ses variations est plus que jamais inscrite : de Feydeau à Camille Chamoux, de *Céline à Parler pointu*, des rendez-vous réguliers vous combleront cette saison.

C'est à travers les artistes et leurs créations que le théâtre regarde ce monde bouleversant, et dans un contexte de grande précarité pour les arts, le théâtre peut encore faire le pari d'une programmation résolument exigeante et généreuse, proposée à un tarif adapté, et nous remercions la ville et les partenaires institutionnels du projet de leur soutien financier constant, afin de permettre

le maintien d'un service public de la culture précieux et essentiel.

Nous réaffirmons la place primordiale que tient la création artistique dans la société et rappelons que lorsque nos espaces professionnels ne sont pas occupés par les spectacles présentés dans ce programme de saison, ils se dédient aux équipes artistiques et techniques qui travaillent aux différentes étapes nécessaires à la construction d'une œuvre de spectacle vivant.

Nous nous attachons à favoriser les créations théâtrales qui créent du lien avec la population, celles avec lesquelles on peut partager l'utopie que l'art peut transformer les choses. Artistes, habitants, publics : ensemble pour avoir espoir, et peut-être inventer des futurs désirables.

La saison est un récit dans lequel *Prendre place* sera l'enjeu. Nous l'entamerons avec un projet en espace public, *Les regardeurs* qui interrogera depuis le haut des tours de façon poétique, plastique, énigmatique, la place de chacun. Émilie Le Roux s'impliquera dans la ville, au fil de la saison jusqu'à sa clôture, sur cette thématique pour que toutes les voix soient représentées.

Il y a tant à vous partager et une invitation à vous transmettre, redondante peut-être mais plus que légitime cette saison : prenez place !

Vanessa Mestre, Directrice & l'équipe
du Théâtre Cinéma

« Qui que vous soyez.
Faites comme chez vous. Prenez place.
Et racontez-nous. Racontez-nous vos jours et vos
nuits, vos ancêtres et vos batailles. Parlez-nous
de votre pays, des villes, des campagnes, de la
mer et des montagnes. Parlez-nous de vos
souvenirs, des ombres et de la lumière, de vos
peurs et de vos songes, de vos craintes et de
vos joies. »

Samuel Gallet – *Prendre place*


LES REGARDEURS

Une veille étymologique

LES SOUFFLEURS COMMANDOS POÉTIQUES

INSTALLATION
EN ESPACE PUBLIC

Du 12 au 14 sept.

 Quartier centre
square Danton

En septembre, en levant les yeux, vous apercevrez peut-être une silhouette immobile, perchée sur la corniche d'un toit. Il est là, en équilibre entre le vertige et la contemplation. Il vous regarde. C'est un Regardeur. Ils surgissent au sommet de la ville sans prévenir, nous invitant à aller plus loin dans la rêverie : que voit-on du monde quand on prend de la hauteur ?



Les Regardeurs est une installation éphémère, une surprise poétique suspendue entre le sol et le ciel de Choisy-le-Roi. Une volonté du théâtre de montrer sa présence forte dans la ville, et de créer un lien direct avec la population. Parfois, les Regardeurs brandiront des écritaux-poèmes, comme des éclats de pensée suspendus des mètres au-dessus de l'asphalte : des mots à déchiffrer d'en bas, grâce à des jumelles nomades disséminées ici et là. À vous de les trouver dans la ville !

Une présence. Un regard. Et si c'était suffisant pour transformer Choisy-le-Roi ? Rendez-vous du 12 au 14 septembre.

Avec le soutien de Valophis habitat et de la
Politique de la ville



Conception artistique Olivier Comte — *Conception technique* Jaco Bidermann et Yves Fauchon, avec les conseils de Fabrice Guillot —
Distribution Les Souffleurs commandos poétique

LA TÊTE AILLEURS

CAMÉLIA ACEF / YOURI REBEKO / VICTOR BOURIGAULT

Une comédie musicale intime et décalée, portée par un duo complice à la fois drôle et plein de tendresse.

Norah a une étrange manie : dès qu'elle se concentre, des chansons surgissent dans sa tête. Impossible d'y échapper, comme si un musicien intérieur transformait chaque instant de son quotidien en un intermède chanté et dansé. Mais cette fantaisie musicale pourrait bien être le symptôme d'une faille plus profonde, qu'elle peine à affronter.

Le duo complice que forment Camélia Acef et Youri Rebeko, nous embarque dans une fresque drôle et touchante où le deuil se traverse en tango, en funk et en classiques de Broadway. Les chansons deviennent le miroir d'un chagrin inavoué, un labyrinthe sonore où se perdre avant d'oser dire adieu. Avec une écriture vive et décalée et une énergie éclatante qui joue avec les codes du genre, la compagnie choisyenne Minds at Work révèle toute la puissance de la comédie musicale pour exprimer l'indicible.

**PRÉSENTATION
DE SAISON**

**+
THÉÂTRE MUSICAL**

**Vendredi 19 sept.
19h**

durée 1h

**ENTRÉE LIBRE SUR
RÉSERVATION**



Texte et jeu Camélia Acef, Youri Rebeko — *Mise en scène* Victor Bourigault — *Chorégraphie* Éva Teşiorowski — *Scénographie* Laetitia Yturbe — *Régie lumière* Samy Boumghit — *Administration de production* Lucie Brongniart — *Production* Compagnie Minds at Work — *Soutiens* Théâtre de Choisy-le-Roi, scène conventionnée d'intérêt national art et création, Ville de Choisy-le-Roi, Théâtre de la Bastille — *Coproduction et diffusion* Fabrique à Belleville



EASTWOOD BY EASTWOOD

KYLE EASTWOOD / ANDREW MCCORMACK /
CHRIS HIGGINBOTTOM / QUENTIN COLLINS / BRANDON ALLEN

+ ALMA RECHTMAN (1^{RE} PARTIE)

Un hommage vibrant aux musiques des films emblématiques de Clint Eastwood, réinterprétées par son fils Kyle et son quintet, entre jazz et souvenirs de cinéma.

Gran Torino, Impitoyable, Mémoire de nos pères... Les images de ces chefs-d'œuvre sont inoubliables, leurs bandes-son aussi. Contrebassiste virtuose, Kyle Eastwood a grandi entre les plateaux de tournage et les standards de jazz. Depuis des années, il compose pour les films de son père et bâtit une carrière reconnue, fidèle à un jazz lyrique et mélodique.

Avec son dernier projet *Eastwood by Eastwood*, Kyle revisite en quintet les bandes originales qui ont marqué la filmographie de Clint Eastwood. De *Million Dollar Baby* à *Sur la route de Madison*, en passant par les thèmes mémorables d'Ennio Morricone, il réinterprète ces partitions mythiques avec une sensibilité qui en révèle toute la richesse. Entre chaque morceau, des extraits d'entretiens inédits entre Kyle et son père nous plongent dans les coulisses de ces chefs-d'œuvre. Émotion et nostalgie sont les mots d'ordre de ce concert exceptionnel !

+ Alma Rechtman ouvrira cette soirée. Artiste à l'univers aussi puissant que vulnérable, elle mêle rock, chanson française et influences latines dans une musique portée par l'émotion et l'écriture.

CONCERT

Vendredi 3 oct.

20h

durée 1h30

39^{ème} Festival de Marne

**FESTIVAL
DE MARNE**

Contrebasse et basse Kyle Eastwood — *Piano* Andrew McCormack — *Batterie* Chris Higginbottom — *Trompette et bugle* Quentin Collins — *Saxophones* Brandon Allen — *Production* V.O Music.

UN SAMEDI

le 11 octobre

DANSE

Place à la danse qui nous invite à examiner notre relation aux cultures issues de l'immigration et à explorer différents accords possibles entre tradition et modernité. Un regard sur la manière dont les pratiques sociales ancestrales de la danse ressurgissent.

Mémoires créolisées de l'Afrique au continent Américain et aux Antilles, comment nos racines habitent-elles nos corps ?

COPRODUCTION

17h

durée 50 min



Dès 5 ans

[SUPERSTRAT]

ANNE NGUYEN / CIE PAR TERRE

Avec ce solo, Anne Nguyen poursuit son exploration de la diaspora afro-américaine, de ses danses urbaines et des racines ancestrales qui les définissent. Un voyage initiatique à travers les rythmes, les époques et les gestuelles.



D'un continent à l'autre et d'époque en époque, la danse traverse les frontières et raconte l'histoire des peuples. Sur scène, un danseur incarne la mémoire du corps : ses gestes mêlent danses traditionnelles africaines et influences urbaines contemporaines, comme un écho aux migrations qui façonnent nos cultures. Entre rythmes ancestraux et expressions modernes, il donne vie à une fresque hypnotique où les identités se croisent et se réinventent.

Porté par une musique qui dialogue avec les mouvements, *[Superstrat]* nous plonge dans un voyage sensoriel et poétique entre l'Afrique et l'Amérique, et nous invite à une réflexion poignante sur notre relation aux cultures issues de l'immigration.

Chorégraphie Anne Nguyen — Interprétation Mark-Wilfried Kouadio alias « Willy Kazzama » — Musique originale Pierre Demange & Grégoire Letouvet — Costume Ludvine Maillard — Création lumière Nicolas Flamant — Production Compagnie par Terre / Anne Nguyen — Photo Patrick Berger

CARNAVALESQUE !

→ **17h – [SUPERSTRAT]**

→ **18h30 – Conférence dansée** menée par Chantal Loïal et Gabriel Majou, pour venir rencontrer le patrimoine immatériel du carnaval aux Antilles et en France : danse, musique, des costumes vénitiens aux Toulousous, vous saurez tout ! (40 min, ENTRÉE LIBRE)

→ **20h – MOUN BAKANNAL** La compagnie Difé Kako fête ses 30 ans ! Cette journée ensoleillée est inscrite dans le programme du festival "Le mois Kréyol", profitez de la présence de stands antillais ! 

MOUN BAKANNAL

CIE DIFÉ KAKO

Ce voyage musical et dansé vous emportera avec frénésie sur les terres du carnaval.

Au plus loin de ses souvenirs d'une enfance en Guadeloupe, Chantal Loïal se souvient de la période du Carnaval. Avec la compagnie Difé Kako, elle a parcouru les territoires où cette fête s'exprime avec le plus d'intensité : Guadeloupe, Martinique, Guyane, Hauts-de-France, Pays Basque, et bien sûr, la matrice vénitienne. De ces voyages, elle rapporte des sons, des danses et, surtout, une formidable énergie collective.

Ce spectacle réjouissant mêle la mazurka des bals parés-masqués guyanais, la ferveur des déboulés et vidés antillais, les processions du Pays Basque, les rythmes traditionnels du carnaval dunkerquois, et l'aura mystérieuse de Venise. C'est cette énergie brute que *Moun Bakannal* fait jaillir dans tout le théâtre. Ici, pas de frontière entre la scène et la salle : le spectacle s'infiltre partout et emporte le public dans sa fièvre joyeuse.



20h

durée **1h** 

 **Dès 6 ans**

Chorégraphie Chantal Loïal — *Assistants à la chorégraphie* Joëlle Iffrig, Stéphane Mackowiak — *Compositeur* Gabriel Majou — *Costumière* Capucine Desoomer — *Création lumières* Andreyu Ouamba — *Régie son* Julien Clarak — *Régie plateau et lumières* Andreyu Ouamba et Ronan Person — *Création vidéo* Yutaka Takei — *Musiciens* Juliette Capel, avec en alternance Adel Khababa et Gabriel Majou — *Danseurs* Lory Laurac, Sonia Delphin, Stéphane Mackowiak, avec en alternance Chantal Loïal, Emilie Bergamaschi, Joëlle Iffrig — *Regard extérieur* Lucie Anceau

I'M DERANGED

MINA KAVANI / GROSSE THÉÂTRE



THÉÂTRE

Judi 16 oct.

20h

durée 1h 

Dès 14 ans

+ Accessibilité élargie :

Ce spectacle bénéficie d'un dispositif d'accessibilité développé par panthea.live : audiodescription, surtitrage adapté et Langue des Signes Française (LSF) seront proposés grâce à des lunettes connectées.

PANTHEA



Audiodescription

Mina Kavani, actrice iranienne contrainte à l'exil, explore la douleur du déracinement et la quête d'identité dans ce seule en scène bouleversant. Un récit puissant, épris d'une ardente liberté.

En 2015, Mina Kavani joue dans le film *Red Rose* de Sepideh Farsi. À cause d'une courte scène où elle apparaît déshabillée, elle est condamnée à l'exil, et trouve refuge en France. Elle ne s'y sentira jamais tout à fait chez elle.

Tantôt poétique, tantôt tranchante, elle dit la solitude, l'arrachement, les fantômes qui la hantent. Elle interroge le regard des autres, cette pitié qui enferme, cette double identité, sans cesse vacillante. Dans une mise en scène brute, l'actrice iranienne donne corps aux souvenirs d'un Iran perdu et aux doutes d'un exil sans véritable ancrage. Mais loin de se laisser briser, Mina Kavani embrase la scène d'une énergie subtile, incandescente. Elle veut continuer à aimer, à créer, à rêver d'un théâtre et d'un cinéma loin de la dictature et de la censure. Se déploie alors un hymne à la liberté, et à l'art comme arme fatale face à l'oppression.

Conception, mise en scène et Interprétation Mina Kavani — *Création lumière* Marco Giusti — *Régie lumière et générale* Pierre-Éric Vives — *Scénographie* Clémence Kazémi — *Son-artiste sonore* Cinna Peyghamy — *Collaboration artistique* Maksym Teteruk — *Production* Grosse Théâtre – Nantes — *Coproduction* Le Manège Maubeuge, TU-Nantes — *Soutien* Région des Pays de la Loire — *Aide à la résidence* Montévidéo-Marseille — *Production administrative* Christelle Guillotin — *Production déléguée* à Avignon Le Bureau des Paroles

BOAT PEOPLE

MARINE BACHELOT NGUYEN

Marine Bachelot Nguyen fait entendre les voix oubliées des réfugié-es du Sud-Est asiatique, arrivé-es en France après 1975. Une fresque politico-intime qui résonne avec des réalités intemporelles.

Dans le théâtre contemporain comme dans les livres d'histoire, il existe peu de récits sur les « Boat People », ces centaines de milliers de personnes ayant fui les régimes communistes de l'Asie du Sud-Est. Accueillis en France comme réfugiés politiques, naturalisés, adoptés parfois à la hâte, ils constituent une immigration que l'on dit discrète, mutique. Ainsi, leurs récits sont restés en suspens, comme effacés de la mémoire collective.

Boat People creuse ces silences. À travers l'histoire d'une famille française qui accueille des réfugiés vietnamiens, Marine Bachelot Nguyen donne chair à ces parcours de déracinement et interroge le principe d'hospitalité. Que voit-on de l'autre ? En mêlant fiction et fragments documentaires, théâtre et images d'archives, elle fait surgir des paroles longtemps tues et des souvenirs enfouis. Un spectacle qui ravive la mémoire et éclaire sur les réalités migratoires d'aujourd'hui.

COPRODUCTION

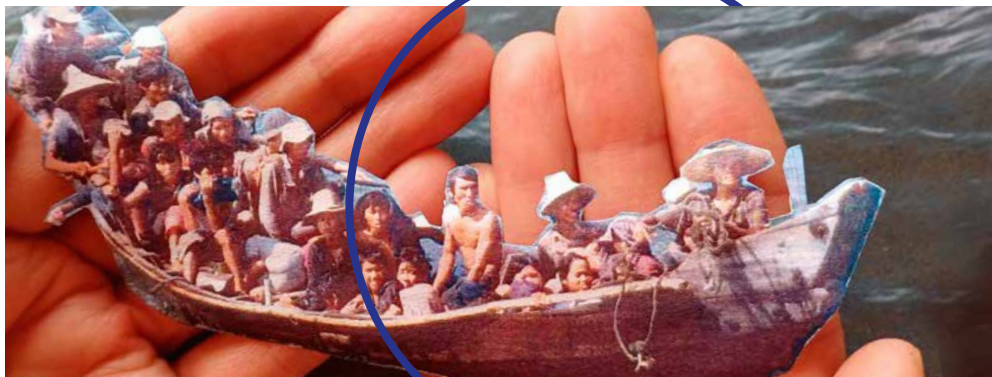
THÉÂTRE

Mercredi 5 nov.

20h

durée 2h

Spectacle en français et
langues d'Asie du
Sud-Est



Texte et mise en scène Marine Bachelot Nguyen — *Avec* Clément Bigot, Charline Grand, Arnold Mensah, Paul Nguyen, Dorothee Saysombat, Angélica Kiyomi Tisseyre-Sékiné — *Assistanat* Linh Tham — *Scénographie* Kim Lan Nguyen Thi — *Création vidéo* Julie Pareau — *Création lumière* Alice Gill-Kahn — *Création sonore* Yohann Gabillard — *Création costumes* Laure Fonvieille — *Production* Gabrielle Jarrier



LE TARTUFFE

NOUVEAU THÉÂTRE POPULAIRE / LÉO COHEN-PAPERMAN

À travers ce *Tartuffe*, le Nouveau Théâtre Populaire affirme son engagement : faire entendre les grands textes, en saisir toute la modernité, et offrir un théâtre audacieux et fédérateur, qui questionne la société autant qu'il émerveille.

Tartuffe ou l'histoire d'un imposteur qui, sous couvert de piété, s'immisce dans une famille jusqu'à en prendre le contrôle. Face à lui, Orgon, aveuglé, prêt à lui donner sa fille et son héritage. Mais la farce tourne au drame lorsque Tartuffe trahit son bienfaiteur et le dénonce au Roi...

Dans une mise en scène immersive qui permet de cerner les comédiens au plus près, la langue classique vibre d'une intensité nouvelle. Costumes d'époque, rythme effréné et mécanique comique redoutable : ici, la farce s'éclaire d'une question brûlante, celle de l'autorité et du rôle de l'artiste face au pouvoir – des questionnements terriblement actuels.

THÉÂTRE

Judi 13 nov.

20h



durée **1h50**

Dès 14 ans

Texte Molière — *Mise en scène* Léo Cohen-Paperman — *Avec* Marco Benigno, Pauline Bolcatto, Julien Campani, Philippe Canales, Émilien Diard-Detœuf, Julien Romelard, Joseph Fourez, Elsa Grzeszczak, Lazare Herson-Macarel, Éric Herson-Macarel, Claire Sermonne — *Conception scénographique* Anne-Sophie Grac — *Collaboration scénographie et accessoires* Pierre Lebon — *Lumière* Thomas Chrétien — *Costumes* Zoé Lenglar et Manon Naudet — *Musique* Bravo Baptiste — *Son* Lucas Lelièvre assisté de Baudouin Rencurel — *Régie générale* Marco Benigno — *Maquillage et coiffure* Pauline Bry — *Collaboration artistique* Lola Lucas — *Administration et production* Marie Mouillard — *Communication* Mathilde Chêne



ON PURGE BÉBÉ

GEORGES FEYDEAU / KARELLE PRUGNAUD / CIE L'ENVERS DU DÉCOR / CIE PRÉ-O-COUPÉ

Un Feydeau de 1910, des clowns et du cirque? Oui, et ça fonctionne à merveille. Karelle Prugnaud dépoussière ce classique du vaudeville dans une mise en scène totalement déjantée. Derrière les portes qui claquent et les costumes extravagants, une critique hilarante de notre société dysfonctionnelle et hyperconnectée.

Chez les Follavoine, rien ne va plus: Papa doit signer un gros contrat avec le Ministère des Armées. Toto, le « bébé » tout-puissant est constipé et refuse de prendre sa purge. Maman débarque... et tout part en vrille. L'humour de Feydeau bouscule et révèle des travers sociaux toujours bien actuels.

Karelle Prugnaud s'empare de ce classique avec une idée brillante: confier les rôles à des clowns venus des Deschiens ou de Kaamelott. Leur extravagance joyeuse et burlesque révèle nos failles les plus profondes. Dans ce décor clinquant, l'effondrement est imminent... Entre blagues potaches et dérapages scato, on rit (beaucoup), parfois jaune, car derrière l'escalade comique, la pièce interroge notre époque: l'individualisme, l'illusion du contrôle, la tyrannie du plaisir immédiat... En somme, un spectacle baroque, barré, et absolument génial.

THÉÂTRE

Judi 20 nov.

20h

durée **1h45**

Dès 12 ans

Avec le soutien de



Avec Patrice Thibaud, Anne Girouard, Martin Hesse, Nikolaus Holz, Cécile Chatignoux — *Mise en scène* Karelle Prugnaud — *Assistante* Julie Senegas — *Scénographie* Pierre-André Weitz — *Costumes* Pierre-André Weitz assisté de Nathalie Bègue — *Ingénierie du ratage* - *Laboratoire scénographique* Nikolaus Holz — *Construction décor* Atelier construction décor du Grand T, Nantes — *Régie décor* Éric Benoit — *Création musicale* Rémy Lesperon — *Conseils dramaturgiques* Jean-Pierre Han



IL N'Y A PAS DE AJAR

Monologue contre l'identité

DELPHINE HORVILLEUR / JOHANNA NIZARD / ARNAUD ALDIGÉ

Dans ce seule en scène virtuose, Johanna Nizard donne vie à Abraham Ajar, un personnage qui n'existe pas mais qui a tant à dire. Imaginé par l'autrice et rabbine Delphine Horvilleur, il devient le prétexte d'une réflexion fine et profonde sur notre rapport à l'identité – une remise à zéro de nos convictions, à l'heure où les cristallisations identitaires n'ont jamais été aussi fortes.

Abraham Ajar dit être le fils d'Émile Ajar. Or celui-ci n'a jamais existé: il s'agit du célèbre alter ego du romancier Romain Gary, qui s'est suicidé en 1980. L'enfant mystique d'une entourage littéraire. Ce personnage insaisissable, porté par la plume incisive de Delphine Horvilleur et par le jeu magnétique de Johanna Nizard, se joue des frontières de l'identité et des assignations qui enferment.

Depuis sa cave – son « trou juif » –, il déroule un monologue désarmant, où la philosophie se mêle à l'humour pour questionner ce qui nous définit vraiment. À travers cette farce théâtrale d'une intelligence mordante, la scène devient un terrain de jeu pour penser autrement l'appartenance, loin des enfermements qui découlent de la notion d'identité. Un spectacle brillant, à la fois drôle et nécessaire.

THÉÂTRE

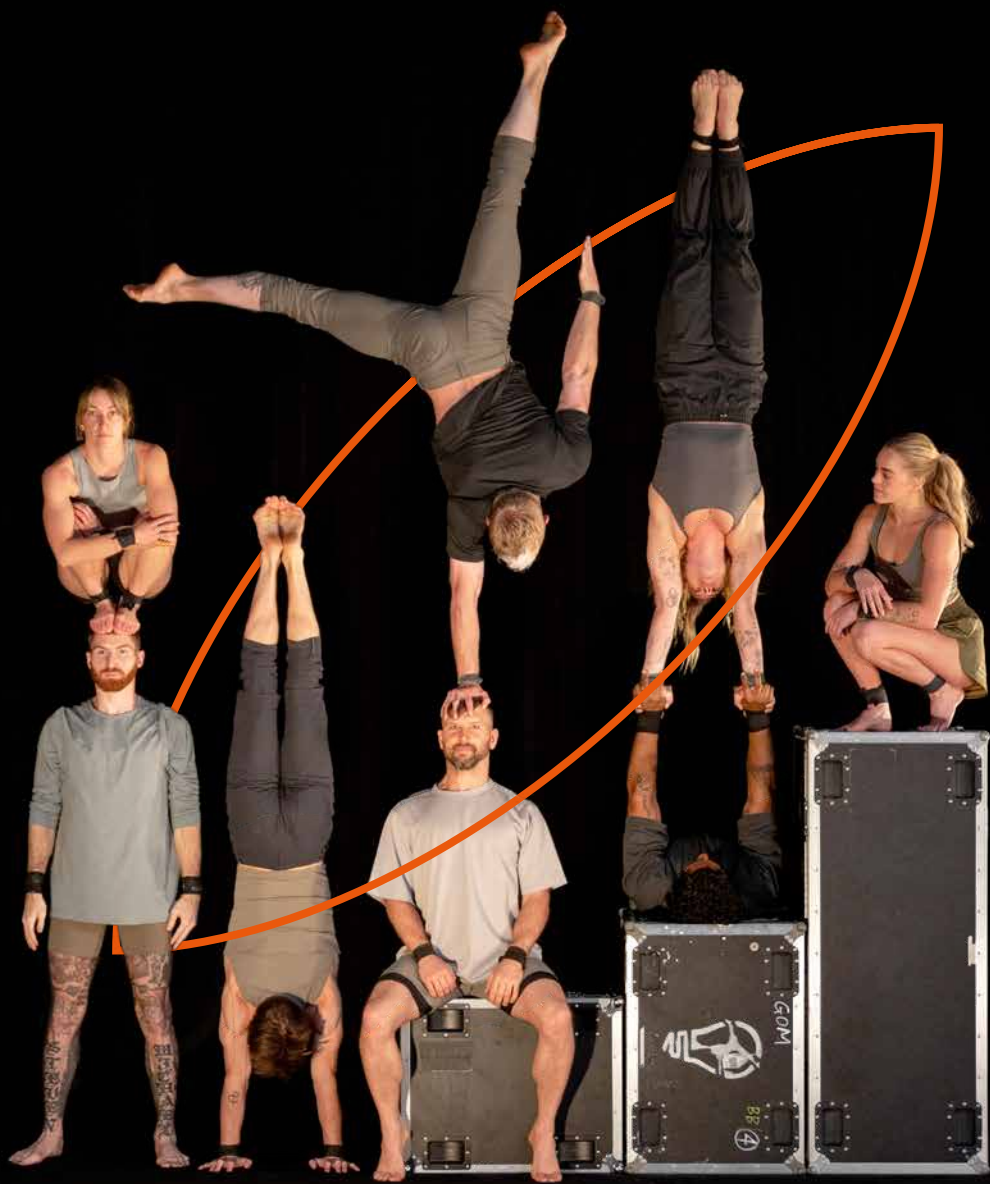
Mercredi 26 nov.

20h

durée **1h25** 

Dès 12 ans

Texte Delphine Horvilleur — *Mise en scène* Johanna Nizard & Arnaud Aldigé — *Jeu* Johanna Nizard — *Création sonore* Xavier Jacquot — *Création lumière, scénographie* François Menou — *Création maquillage* Cécile Kretschmar — *Création costume* Marie-Frédérique Fillion — *Collaborateur artistique* Frédéric Arp — *Conseiller dramaturgique* Stéphane Habib — *Regard extérieur* Audrey Bonnet — *Production* En Votre Compagnie — *Coproduction* Théâtre Montansier - Versailles, Théâtre Romain Rolland de Villejuif, Les Plateaux Sauvages, Communauté d'Agglomération Mont-St-Michel-Normandie, Comédie de Picardie



TEN THOUSAND HOURS

GRAVITY & OTHER MYTHS

Derrière chaque salto, chaque porté, il y a des milliers d'heures de travail acharné. Dans *Ten Thousand Hours*, les prodiges du cirque australien Gravity & Other Myths rendent hommage au chemin qui mène à l'exploit. Le cirque dans toute sa splendeur : audacieux et renversant.

Tout le monde est passé maître en quelque chose : cligner des yeux, marcher, sauter, tenir en équilibre, faire un salto, voler. *Ten Thousand Hours* nous plonge au cœur du processus acrobatique, là où le travail, la concentration et la sueur sculptent des prouesses qui défient l'apesanteur. C'est une ode aux innombrables heures d'entraînement et aux sacrifices nécessaires pour réaliser de grandes choses, un hommage au dévouement et au chemin parcouru.

Sous nos yeux, huit acrobates d'exception repoussent les limites du corps et de l'équilibre avec une aisance renversante. Chaque saut dans le vide, chaque figure raconte les heures de répétition, les chutes, les corps éprouvés puis réparés, la persévérance, l'adrénaline, cette obsession de la maîtrise qui transforme l'impossible en évidence. Un moment de pure exaltation à partager en famille, les yeux grands ouverts.

CIRQUE

Dimanche 30 nov.

16h

durée 1h

 Dès 5 ans

AUSTRALIE

Direction Lachlan Binns — *Directeur associé* Darcy Grant — *Décors et création lumières* Chris Petredis — *Assistant décors et lumières* Max Mackenzie — *Compositeurs* Nick Martin, Shenzo Gregorio — *Costumes* Olivia Zanchetta — *Production* Martin Schreiber — *Collaboratrice artistique* Jascha Boyce — *Acrobates présents à la création* Jacob Randell, Alyssa Moore, Kevin Beverley, Lachlan Harper, Annalise Moore, André Augustus, Axel Osborne, Shani Stephens



LA TERRE

ANNE BARBOT / CIE NAR6

Après *L'Assommoir*, Anne Barbot poursuit son exploration passionnée de l'œuvre de Zola en adaptant *La Terre*, quinzième volume de la saga des Rougon-Macquart. Entre tragédie familiale et peinture sociale, ce spectacle dépeint avec beauté et cruauté, la violence d'un monde rural en pleine mutation.

Le père Fouan, trop vieux pour cultiver, cède son domaine à ses enfants en échange d'une pension. Mais l'héritage tant convoité devient le poison qui gangrène la famille. Jalousies, trahisons et luttes fratricides s'enchaînent, dans un drame où l'amour de la terre se heurte à la cupidité de chacun et au déclin des traditions.

Dans le sillage de Zola dont la puissance narrative résonne ici dans toute son urgence, Anne Barbot met en lumière ceux qui ne sont pas les héros attendus de la littérature et du théâtre. Adeptes d'un théâtre sans cesse en équilibre entre comique et tragique, elle explore au plus près des corps et des âmes les conflits générationnels et les mécanismes à l'œuvre face aux transformations de la société. Une fresque rurale d'une vraisemblance déroutante, portée par huit formidables interprètes et une mise en scène d'une intensité brute. Bouleversant et terriblement actuel.

THÉÂTRE

Judi 4 déc.

20h

durée **2h20** 

Dès 15 ans

Mise en Scène Anne Barbot — *Dramaturgie* Agathe Peyrard — *Conseiller artistique* Benoit Dallongeville — *Collaboration artistique* Richard Sandra — *Scénographie* Camille Duchemin — *Création musicale* Mathieu Boccaren — *Création sonore* Marc De Frutos — *Création lumière* Félix Bataillou — *Création costume* Gabrielle Marty — *Taxidermiste* Raymond Barbot — *Régie générale* Jérôme Bertin — *Diffusion* Histoire De — Alice Pourcher

tamUjUntU

VIA KATLEHONG DANCE / PAULO AZEVEDO

DANSE

Mercredi 10 déc.

20h

durée **1h10** 



Dès 8 ans

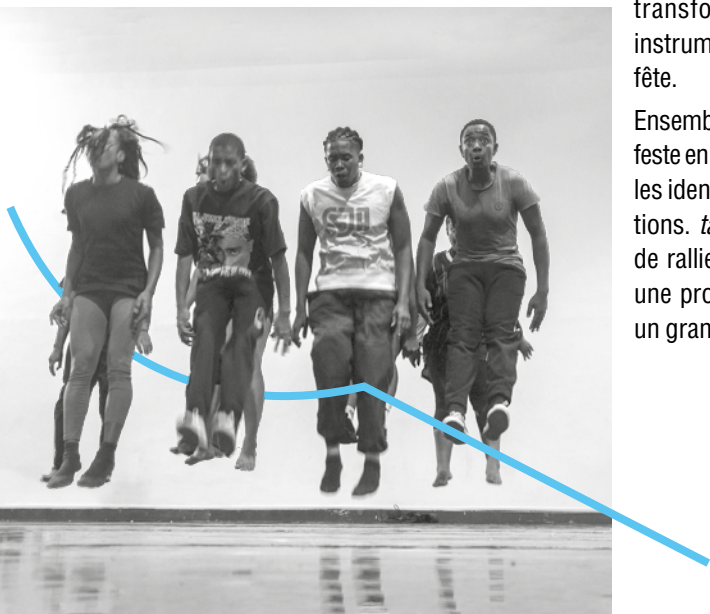
AFRIQUE DU
SUD-BRÉSIL

Quand la *pantsula* d'Afrique du Sud rencontre la culture populaire du Brésil, ça claque, ça tourbillonne, ça électrise. « Tamujuntu », contraction de *tamo junto* (« on est ensemble »), célèbre la danse comme langage universel, tissant un lien vibrant entre deux cultures aux histoires entremêlées par les luttes.

D'un côté, Via Katlehong Dance, issue des townships* sud-africains, poursuit le combat protestataire né sous l'apartheid. À travers la *pantsula* et le *gumbboot*, la compagnie fait vibrer la mémoire et l'énergie de la rue. De l'autre, la danse brésilienne emmenée par Paulo Azevedo, où la liberté s'incarne dans le *passinho* et les sambas qui

transforment les corps en instruments de révolte et de fête.

Ensemble, ils créent un manifeste en mouvement, unissant les identités et les revendications. *tamUjUntU*, est un cri de ralliement rempli de joie, une promesse de solidarité, un grand « tope-là ! » dansé.



*Quartier défavorisé, historiquement défini durant l'apartheid comme réservé aux populations noires.

Création et direction artistique Paulo Azevedo — Avec Lizwi Sibumbe, Paulette Lungile Malanghu, Bongani Shabangu, Lebohlang Kevin Mofokeng, Romec, Zulu Gregório, Mumu Costa et Safira Sacramento — *Recherche des danseurs* Isabelle Czar — *Musique* Filipe Itagiba — *Lumières* Carin Geadá — *Régie générale* Bertrand Faure — *Assistant artistique* Pedro Brum — *Directeurs de projets* Via Katlehong Buru Mohlabane et Steven Faleni — *Diffusion* Damien Valette — *Coordination* Bertille Zimmermann — *Production* Via Katlehong Dance, Cia Gente / Sergio Chianca (FR) & Flavia Menezes (BR), Damien Valette Prod — *Photos* Walter Mesquita.

LES GROS PATINENT BIEN

PIERRE GUILLOIS / OLIVIER MARTIN-SALVAN

Molière du Théâtre public en 2022, ce spectacle n'en finit pas de faire un carton ! Avec *Les Gros patinent bien*, Pierre Guillois et Olivier Martin-Salvan nous invitent à un voyage imaginaire tout simplement jubilatoire !

Tels des enfants découvrant le plaisir de faire du théâtre, ils ont inventé l'absurde périple d'un homme qui ne bouge pas, mais qui pourtant traverse l'Europe grâce à son complice. Ce dernier fait défiler derrière lui les paysages, personnages et autres bestioles rencontrés le long de la route.

Toute la saveur du spectacle réside dans le contraste burlesque entre l'acteur immobile mais voyageur, et l'agitation pathétique de l'assistant aux décors, un gringalet survolté en slip de bain. Campés par deux comédiens hors pair, ces Laurel et Hardy du *xxi^e* siècle nous entraînent dans leurs aventures rocambolesques déployées, à force d'astuces, dans un tourbillon d'idées farfelues. Délirant et à mourir de rire !

« Une comédie espiègle, à nulle autre pareille. » Télérama

THÉÂTRE

Judi 18 déc.
20h

durée **1h30**

Dès 10 ans



Auteurs et mise en scène Pierre Guillois et Olivier Martin-Salvan — *Avec en alternance* Pierre Thionois ou Didier Boulle ou Jonathan Pinto-Rocha Et Grégoire Lagrange ou Édouard Pénaud ou Félix Villemur-Ponselle ou Alexandre Barbe ou Clément Deboeur — *Ingénierie carton* Charlotte Rodière — *Production* Compagnie Le Fils du Grand Réseau



IL NE M'EST JAMAIS RIEN ARRIVÉ

JOHANNY BERT / VINCENT DEDIEENNE ACCOMPAGNÉ D'IRÈNE VIGNAUD — D'APRÈS LE JOURNAL DE JEAN-LUC LAGARCE

Qui était réellement Jean-Luc Lagarce ? Vincent Dedienne explore les carnets d'écriture de l'un des plus grands dramaturges du xx^e siècle. Dans ce *Journal*, au fil des années, se dessine le portrait intime d'un jeune homme drôle et terrifiant.

L'œuvre commence en 1977, alors que Jean-Luc Lagarce a 20 ans et se poursuit jusqu'en septembre 1995, trois jours avant son décès des suites du sida. Dans son *Journal*, l'auteur et metteur en scène dévoile ses découvertes artistiques, son désir inébranlable d'être auteur, sa famille, l'immense place qu'occupe le théâtre dans sa vie, ses rencontres sexuelles et amoureuses mais aussi, cette maladie insidieuse qui a décimé toute une génération.

La scénographie radicalement dépouillée, signée Johanny Bert, nous offre une photographie saisissante d'une époque pas si éloignée de la nôtre, qui continue de nourrir les combats actuels. Avec un jeu d'une précision extrême, grave, élégante, Vincent Dedienne embrasse les multiples émotions de la vie qu'il retrace. Magistral.

THÉÂTRE

Judi 8 janv.

20h

durée 1h

D'après le Journal de Jean-Luc Lagarce © Éditions les Solitaires Intempestifs — Mise en scène, scénographie et direction d'acteur Johanny Bert — Assistante à la mise en scène Lucie Grunstein — Adaptation et interprétation Vincent Dedienne — Dessinatrice au plateau Irène Vignaud — Création lumières Robin Laporte — Création silhouette Amélie Madeline — Costumes Alma Bousquet — Vincent Dedienne habillé par Agnès B — Production Théâtre de l'Atelier — En partenariat avec le Théâtre de Romette

CÉLINE

JULIETTE NAVIS

THÉÂTRE

Judi 15 janv.

20h

durée 1h20 

Laure Mathis est magistrale et embrase la scène dans ce solo. Dans ce nouveau spectacle, Juliette Navis poursuit sa recherche sur le rapport conquérant de l'Homme au monde et s'inspire de la figure de Céline Dion pour aborder la relation à la mort et à la vieillesse.

Sur scène s'avance Laure Mathis, tirant sa bagagère comme on dit en québécois, dans la peau d'une certaine Céline. C'est un peu Céline Dion. Mais ce n'est pas du tout elle non plus. C'est une sorte de conteuse québécoise dont le verbe chaloupe au-dessus de cent mille rivières. Son ostéopathe lui a dit qu'à force de silence, un nœud s'est créé dans sa gorge et l'empêche de chanter. Alors elle nous conte l'histoire de la petite Céline. Sa mémoire se met à nu sous nos yeux mais quelque chose déraile et commence à trembler. Le show qui se prépare sera grand. Son histoire, entre souvenirs et digressions, racontée avec un humour irrésistible, est celle d'une vie dont la fin est un inévitable retour à la terre.



Mise en scène Juliette Navis — Jeu Laure Mathis — Texte Juliette Navis et Laure Mathis — Dramaturgie Nils Haarmann — Aide à l'écriture Philippe Couture et Douglas Grauwels — Création sonore Antoine Richard — Création lumière Fabrice Ollivier — Scénographie Arnaud Troalic — Chorégraphie Romain Guion — Création maquillage / coiffure Maurine Baldassari — Création costume Pauline Kieffer — Administration / Production Kelly Angevine

LA PLUS SECRÈTE MÉMOIRE DES HOMMES

ARISTIDE TARNAGDA / ODILE SANKARA – D'APRÈS MOHAMED
MBOUGAR SARR

Lauréat du prix Goncourt 2021, *La plus secrète mémoire des hommes* de Mohamed Mbougar Sarr aborde le destin tragique d'Yambo Ouologuem. Premier écrivain africain à recevoir le prix Renaudot en 1968 avec *Le devoir de violence*, il sera accusé de plagiat avant de sombrer dans l'oubli. Aristide Tarnagda et Odile Sankara, figures majeures du théâtre burkinabè, lui donnent une nouvelle résonance dans cette lecture théâtrale portée par la puissance du verbe et du jeu.

L'enquête littéraire du jeune écrivain sénégalais a passionné le duo à la tête des Récréâtrales de Ouagadougou, l'un des plus importants festivals de théâtre d'Afrique de l'Ouest. Par son énergie narrative, le roman ressuscite une histoire trop vite effacée pour qu'elle devienne une part du patrimoine africain et universel. Tarnagda et Sankara font résonner cette quête à travers la force du théâtre, garant de la mémoire collective. La scène devient un espace où l'oubli n'a pas sa place.

THÉÂTRE

Mardi 20 janv.

20h

durée 1h20

Avec le soutien de



BURKINA FASO



Texte Mohamed Mbougar Sarr — Adaptation et Mise en scène Aristide Tarnagda — Avec Odile Sankara et Aristide Tarnagda —
Dramaturgie Aurélie De Plaen — Musique Antoine Berthiaume — Lumières Daniel Zoungrana — Production Théâtre Acclamations
— Coproductions Festival TransAmériques et Association Récréâtrales



CARMEN

BALLET DE L'OPÉRA DE TUNIS / ABOU LAGRAA

Avec treize interprètes du Ballet de l'Opéra de Tunis, Abou Lagraa réinvente le chef-d'œuvre de Bizet dans une chorégraphie empreinte de sensualité, d'allégresse et de liberté.

Fascinante, rebelle, indomptable... Carmen traverse les siècles sans jamais perdre de sa superbe. Dans cette nouvelle adaptation, le chorégraphe Abou Lagraa fait jaillir toute la fougue du mythe à travers une danse ardente et poétique, où se mêlent influences contemporaines, danse hip hop et éclats orientaux. Sur la musique de Bizet, tour à tour tendre, mélancolique ou pleine d'entrain, la chorégraphie évoque la puissance de la Méditerranée qui unit le Maghreb et l'Europe.

Les danseurs et danseuses du Ballet de l'Opéra de Tunis s'abandonnent à une parade envoûtante et somptueuse, où les corps s'attirent, se repoussent et se défient. Ici, Carmen n'est pas une, mais plusieurs : tour à tour homme ou femme, elle incarne avant tout un élan irréprensible vers la liberté et l'émancipation. Une version vibrante et contemporaine, à découvrir absolument.

DANSE

Samedi 24 janv

18h

durée **1h10**

Ballet de l'Opéra de Tunis Omar Abbas, Houssemeddine Achouri, Fatma Balti, Khouloud Ben Abdallah, Zeineb Bouzgarrou, Hazem Chabi, Hichem Chebli, Kais Harbaoui, Cyrine Kalai, Ranim Kefi, Abdelmonam Khemis, Oumaima Manai, Elyes Triki — *Chorégraphie* Abou Lagraa — *Musique* Georges Bizet (Morton Gould & his orchestra, London Symphony Orchestra, Luka Faulisi & Itamar Golan) — *Costumes* Paola Lo Sciuto — *Lumières* Alain Paradis — *Production* Théâtre de l'Opéra de Tunis — *Soutiens* Ministère des Affaires culturelles de Tunisie ; Compagnie La Baraka ; Office National du Tourisme tunisien — Inspiring Tunisia ; Institut français de Tunisie ; Annonay Rhône Agglo — saison culturelle En Scènes

LA MAISON DE MON ESPRIT

OLD MASTERS

THÉÂTRE

Dimanche 1^{er} févr.

16h

durée **55 min**

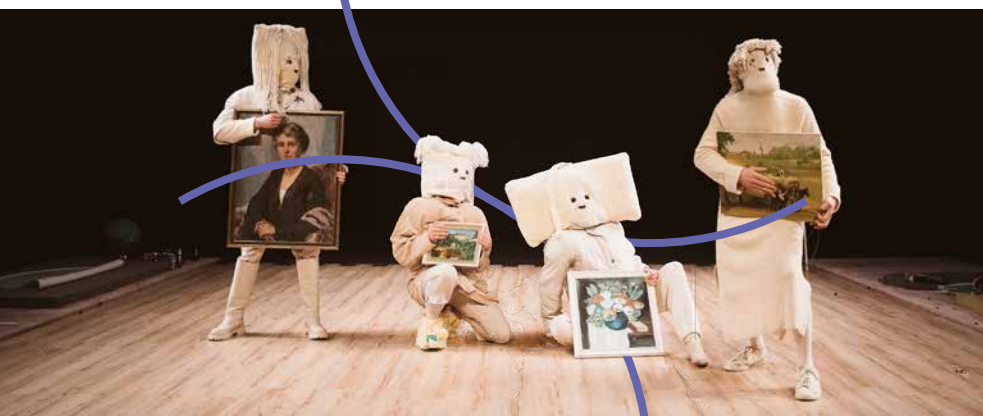
 Dès 4 ans

SUISSE

Et si l'imaginaire était une maison où l'on peut se réfugier? Avec tendresse et poésie, le collectif Old Masters façonne un espace où tout devient possible et où l'on joue sans peur de se tromper. Une invitation à célébrer la créativité des enfants et à cultiver leur liberté d'imaginer.

Bienvenue dans la maison de l'esprit, un endroit où l'on fabrique, où l'on bricole, où l'on rêve! Ici, chacun a le droit d'inventer son propre univers pour échapper au quotidien, d'explorer son monde intérieur en toute liberté.

À travers un théâtre chorégraphique fait de bric et de broc, la compagnie célèbre l'inventivité et la spontanéité des plus jeunes. Parce qu'à l'abri dans la maison de son esprit, chaque enfant porte en lui un univers infini. Il suffit d'un peu de magie pour le laisser éclore. Un spectacle délicat et lumineux, avec tout ce qu'il faut de douceur, de malice et de bienveillance, à partager en famille pour retrouver le plaisir simple de jouer et de rêver ensemble.



Une création de Old Masters — Écriture, chorégraphie et mise en scène Old Masters et Sofia Teillet — Interprétation Sarah André, Marius Schaffter, Jérôme Stünzi et Sofia Teillet — Création lumières Joana Oliveira — Création sonore et musique Nicholas Stücklin — Texte (montage) Marius Schaffter — Scénographie et costumes Jérôme Stünzi et Sarah André — Assistanat scénographie et costumes Antonie Oberson — Administration Laure Chapel — Diffusion Tristan Barani — Chargée de production Jessica Vaucher

ÇA VA ÇA VA

CAMILLE CHAMOUX

Après trois one-woman-shows joués à guichets fermés, Camille Chamoux revient avec *Ça va ça va*, une nouvelle création aussi acérée qu'hilarante.

Avec son humour décapant et son regard affûté sur notre époque, elle s'attaque à un sujet universel et tabou : la santé mentale et physique. En pointant du doigt nos petites contradictions et nos absurdités contemporaines, elle pose la question que personne ne veut vraiment affronter... et y répond avec ce qu'elle sait faire de mieux : un spectacle très drôle. Parce qu'après tout, si on doit tous y passer, autant en rire.

« *Moi, jusqu'à y'a pas si longtemps, j'étais immortelle. [...] J'ai eu des groupes WhatsApp où ça parlait d'amour, de sexe, de musique, et soudain, de médicaments contre la polyarthrite précoce. Donc : toute ma première partie de vie à oublier mon corps, et d'un coup, j'ai vu la santé émerger dans ma vie. La santé physique et mentale, fluctuante ; la mienne, celle des autres... LA MORT. On fait quoi avec ça ? Un spectacle. Drôle, de préférence.* » Camille Chamoux

HUMOUR

Vendredi 6 févr.

20h

durée 1h30



Écriture, interprétation et mise en scène Camille Chamoux — Co-mise en scène Cédric Moreau — Scénographie et lumières Nicolas Marie — Musique Gabriel Mimouni — Une coproduction Ruq Spectacles, La Chouette et Les Bouffes parisiens



ILLUSIONS PERDUES

PAULINE BAYLE – D'APRÈS HONORÉ DE BALZAC

Après *Illiade et Odyssée*, Pauline Bayle poursuit son exploration d'un théâtre littéraire brut et incandescent, avec *Illusions perdues*, une adaptation du chef-d'œuvre de Balzac. Une plongée dans les illusions d'un jeune poète face aux rouages cruels de la société parisienne.

Dans une mise en scène épurée et d'une précision redoutable, cinq comédien·nes incarnent une vingtaine de personnages, qui flamboient même au plus profond de leur mesquinerie. Les corps s'enlacent, se séparent et se poursuivent, les pieds frappent le sol et font naître la brume de Paris, une ville-monde tentaculaire où les espoirs naïfs se consomment aussi vite que les passions.

Nous sommes à l'aube de la révolution industrielle. Lucien Chardon, jeune poète plein d'espoirs, est bien décidé à conquérir cette société cruelle. Au fil de nombreuses intrigues, au rythme effréné de l'ambition et de l'argent, le héros vit une ascension fulgurante qui se heurte bien rapidement à la dure réalité des passions humaines. Se dessine alors l'histoire d'un homme dont la chute sera redoutable, au cœur de la jungle d'un Paris très proche du nôtre.

THÉÂTRE

Judi 12 févr.

20h

durée **2h30**

Dès 15 ans



Adaptation Pauline Bayle, d'après Balzac — *Mise en scène* Pauline Bayle — *Avec* Manon Chircen, Zoé Fauconnet, Anissa Ferial, Frédéric Lapinsonnière, Adrien Rouyard et la participation de Najda Bourgeois — *Assistante à la mise en scène* Isabelle Antoine — *Assistante à la mise en scène en tournée* Audrey Gendre — *Scénographie* Pauline Bayle, Fanny Laplane — *Lumières* Pascal Noël — *Costumes* Pétronille Salomé — *Musique* Julien Lemonnier — *Régie générale, lumière* Jérôme Delporte, David Olszewski — *Régie plateau* Lucas Frankias, Simon Leuillet — *Régie son* Tom Vanacker — Nous dédions les représentations de ce spectacle à notre collaborateur et ami Juergen Hirsch qui nous a quittés en août 2023.



THE GATHERING

WLDN / JOANNE LEIGHTON

Au cœur d'une forêt humaine et lumineuse, *The Gathering* célèbre le mouvement, la nature et l'élan collectif. Une danse rituelle, organique, qui convoque nos liens profonds au monde végétal et le besoin instinctif de faire corps.

Se rassembler. Réunir ce qui a été divisé. *The Gathering*, c'est le retour à un élan essentiel : danser ensemble, habiter un espace commun, renouer avec le vivant. Un poème visuel, comme une ode à la vie sur Terre. Sur scène, un paysage en perpétuelle métamorphose, mouvant, sensoriel, lumineux, accompagne cette fresque chorégraphique où la nature et l'humain ne font plus qu'un.

Sous le soleil ou dans la brume, au rythme d'une musique lancinante, les danseurs convergent, martèlent le sol, sculptent l'espace, pour s'unir au-delà de tout. Le folklore rencontre le contemporain, la danse devient langage, rituel, mythologie. Joanne Leighton tisse un lien entre la fragilité de la nature, de la Terre et de notre existence éphémère. Elle explore ce besoin viscéral de ne faire qu'un avec nos racines et notre environnement. Une invitation à retrouver, ensemble, le souffle du vivant

COPRODUCTION

DANSE

Judi 19 févr.
20h

durée 1h10 

Chorégraphie et direction Joanne Leighton — *Artistes chorégraphiques* Anthony Barreri, Stéphanie Bayle, Lauren Bolze, Hippolyte Desneux, Marie Fonte, Flore Khoury, Élisabeth Merle, Maureen Nass, Sabine Rivière, Antoine Roux Briffaud — *Collaboratrice artistique* Marie Fonte — *Composition musicale et design sonore* Peter Crosbie — *Chansons* Laboratorium Pieśni — *Création photographique & vidéo* Flavie Trichet-Lespagnol — *Costumes* Maité Chantrel — *Lumières et espace scène* Romain de Lagarde — *Réalisation scénographie* Pierre-Yves Loup-Forest, Gaston Arrouy — *Régisseur général* François Blet — *Chansons* Laboratorium Pieśni — *Textes* extraits de *Walden* ou *La vie dans les bois*, Henry David Thoreau (1854) — *Photo* Patrick Berger

JE NE SUIS QU'UN IDIOT

HAINI WANG / FENG JICAI

COPRODUCTION

THÉÂTRE

Mercredi 11 mars

20h

durée **1h15**

Spectacle en mandarin
surtitré en français

Dans le cadre des
Théâtrales Charles Dullin



Haini Wang signe ici sa première mise en scène en adaptant le roman de Feng Jicai, figure majeure de la littérature chinoise contemporaine. Ce spectacle interroge la répartition inégale de l'espace, dans une société où se loger est un privilège.

Un lit pour quatre, dix mètres carrés pour vivre. C'est le quotidien étouffant de Feng, un homme ordinaire dans une ville surpeuplée, pris au piège d'un espace trop petit et d'une société impitoyable, et voulant améliorer son quotidien. Entre combines douteuses et faux espoirs, il découvre une réalité plus cruelle encore : l'espace ne manque pas, c'est la justice qui fait défaut.

Ce huis clos poignant navigue entre satire sociale et réflexion philosophique, capturant avec finesse l'absurdité d'un système inégalitaire. Joué en mandarin surtitré, il donne à entendre la musicalité d'une langue peu représentée au théâtre. À travers son récit, Feng Jicai dresse un portrait sans complaisance de la société chinoise, et défend un idéal de démocratie.



Avec Yunhao Zhang, Lili Chen, Zhiqian Cheng, Ping Zhang — Scénographie et lumières Emeric Teste et Haini Wang — Création vidéo Nicolas Doremus — Environnement sonore Nathan Avot — Costumes Sara Bartesaghi Gallo et Simona Grazziano — Surtitres Anatole Devoucoux Dubuysson — Assistante stagiaire Dongchen Li

HEKA

Tout n'est qu'un faux-semblant

GANDINI JUGGLING

Prosternez-vous devant Heka, Dieu de la magie ! Avec ce nouveau spectacle, Gandini Juggling fusionne jonglage, magie et danse dans une expérience visuelle et esthétique unique. Bienvenue dans un monde d'émerveillement et de mystères.

Une troupe presque entièrement féminine réinvente les codes du spectacle magique avec audace. Ici, pas de tours éculés ni de magicien en redingote, mais un art millimétré qui convoque l'étrange et le merveilleux.

Devant nos yeux, les objets apparaissent et disparaissent, flottent, se multiplient ou changent de couleur comme autant d'éléments chorégraphiques qui font scintiller l'inattendu. Entre apparitions fugaces et disparitions troublantes, Gandini Juggling orchestre un jeu fascinant sur la perception, questionnant sans cesse ce qui est vrai et ce qui ne l'est pas. *Heka* est une célébration de l'absurde, ludique et envoûtante, où la réalité vacille et l'imaginaire s'ouvre à l'infini. Un spectacle vertigineux, captivant et inexplicable.

CIRQUE

Samedi 21 mars
17h

durée 1h

 Dès 8 ans



Mise en scène Sean Gandini & Kati Ylä-Hokkala — *Consultants magie* Yann Frisch, Kalle Nio — *Jongleur.euse.s* Kate Boschetti, Sean Gandini, Tedros Girmaye, Kim Huynh, Sakari Männistö, Yu-Hsien Wu, Kati Ylä-Hokkala et Jose Triguero et Doreen Grossman en alternance — *Costumes* Georgina Spencer — *Lumières* Guy Hoare — *Soundtrack* Andy Cowton



IQTIBĀS

Allumer son feu au foyer d'un autre

SARAH M / CIE BEÏNA

***IQTIBĀS* explore les traces laissées par l'histoire coloniale entre la France et le Maghreb et leur empreinte sur les amours d'aujourd'hui. Sarah M met en scène un récit entre théâtre, danse et slam, révélant comment l'amour peut réconcilier l'intime et le collectif.**

C'est une histoire de rage et d'amour entre deux jeunes gens à l'aube de leur vie d'adulte. Abel et Balkis s'abandonnent l'un à l'autre dans le feu de leur jeunesse, persuadés que leur amour peut tout : les sauver d'eux-mêmes, de leur histoire, des fantômes du passé. Une nuit, tout bascule. Au Maroc, la terre se fracture, et Balkis y disparaît. Lorsqu'elle revient, elle parle en arabe. Pour la comprendre, Abel doit aussi comprendre ce qui les dépasse, ce qui s'est immiscé entre eux. Une faille s'est ouverte et une mémoire enfouie ressurgit.

IQTIBĀS est une plongée dans nos héritages indicibles, une purge collective qui éclate les carcans identitaires et interroge les silences légués par l'Histoire. Sarah M, avec une sensibilité à la fois tendre et incisive, explore comment, dans le tumulte de nos identités, il est possible de transformer la douleur en un lien salvateur.

COPRODUCTION

THÉÂTRE

Vendredi 27 mars

20h

durée 1h20

Dès 15 ans

Spectacle en français et marocain

Écriture et mise en scène Sarah M. — Interprètes et collaboration artistique Hayet Darwich, Maxime Lévêque, Hussam Aliwat — Création musicale et Musique live Hussam Aliwat — Chorégraphie Wajdi Gaguï — Traduction Youssef Ouadghiri et Noussayba Lahlou — Création lumière et régie générale Colas Reydellet — Création sonore et régie son Mikael Plunian — Scénographie et construction Colas Reydellet — Assistant à la scénographie et à la construction Hervé Koelich — Directrice de production Véronique Felenbok — Le bureau des filles — Administration Ondine Buvat — Diffusion Christelle Lechat



HAMLET(TE)

CLÉMENCE COULLON – D'APRÈS SHAKESPEARE

***Hamlet*, encore ? Oui, mais pas comme vous l'imaginez ! Clémence Coullon et sa troupe issue du Conservatoire National de Paris dynamitent le chef-d'œuvre de Shakespeare dans cette variation audacieuse et réjouissante. Ici, Ophélie n'est plus une amoureuse sacrifiée : elle prend involontairement le pouvoir et fait dérailler la tragédie.**

THÉÂTRE

Judi 2 avr.

20h

durée 2h

Tout commence comme dans *Hamlet*. Un roi mort, un spectre vengeur, un prince tourmenté, une cour en tension. Mais lorsqu'Ophélie, discrète et effacée, tue accidentellement Hamlet... tout vacille : le récit, les certitudes, le théâtre lui-même. Comment continuer la pièce sans son personnage principal ?

Portée par une troupe fougueuse et survoltée, la mise en scène s'empare du mythe shakespearien pour mieux le déconstruire. Le drame glisse vers le burlesque, le sérieux flirte avec l'ironie. On rit, on doute, et on se laisse happer par ce vertige théâtral où tout devient possible. Vive, inventive, indisciplinée, *Hamlet(te)* insuffle une énergie nouvelle à l'une des pièces les plus jouées au monde. Une relecture éclatante de jeunesse, vitaminée et fantasque, qui bouscule avec panache l'héritage de Shakespeare.

D'après William Shakespeare — Traduction Jean-Michel Déprats — Adaptation et mise en scène Clémence Coullon — Avec Alexandre Auvergne, Chloé Besson, Olivier David, Lomane De Dietrich, Hermine Dos Santos, David Guez, Sébastien Lefebvre, Tom Menanteau, Hugo Merck, Guillaume Morel, Shekina Mangatalle-Carey, Hélène Rimenaid, Basile Sommermeyer, Léna Tournier Bernard — Dramaturgie Clémence Coullon, Barbara Métais-Chastanier — Collaboration Artistique Hugo Merck — Scénographie et régie générale Angéline Croissant — Lumière Félix Depautex — Son Marc Bretonnière — Costumes Marion Duvinage, Marion Montel — Assistanat à la mise en scène Lolita De Villers — Construction du décor Ateliers du Conservatoire National Supérieur D'art Dramatique — PSL

PARLER POINTU

BENJAMIN THOLOZAN / HÉLÈNE FRANÇOIS

THÉÂTRE

Mercredi 8 avril

20h

durée **1h25**

Dès 11 ans

On peut naître en Provence, grandir « avé l'accent » et finir par le perdre sans même s'en rendre compte. Un spectacle à la fois tendre et acéré, qui interroge ce que l'on abandonne en lissant sa manière de parler, et qui raconte l'histoire d'une France qui a peu à peu fait taire ses accents.

Benjamin Tholozan a grandi dans un village du midi, berceau d'Alphonse Daudet. Une terre de corrida, provençale, latine, truculente. Toute sa famille parle encore le français chantant de ses ancêtres. Sauf lui. Pour devenir acteur, il a gommé son accent. Il parle pointu, comme on dit dans le sud. C'est-à-dire sans accent, ou plutôt avec celui du français normatif parlé dans les médias et sur les scènes de théâtre. Cette épopée historique et familiale raconte l'abandon progressif des parlers régionaux, et ce que cette perte revêt à la fois d'intime et de politique. À mi-chemin entre le théâtre, le stand-up et le cabaret, voici une ode à la diversité des accents et de ceux qui les portent, où il est aussi question d'appartenance, de transmission... et de pastis.



Écriture et jeu Benjamin Tholozan — *Écriture et mise en scène* Hélène François — *Interprétation* Benjamin Tholozan et Brice Ormain en alternance avec Guillaume Légise — *Création musicale* Brice Ormain — *Création lumière* Claire Gondrexon — *Scénographie* Aurélie Lemaignan

JE SUIS TROP VERT

DAVID LESCOT / CIE DU KAÏROS

Après *J'ai trop peur* et *J'ai trop d'amis*, l'auteur et metteur en scène David Lescot continue d'explorer avec finesse et humour l'univers de la 6^e – cette époque charnière de la vie, où l'on commence à regarder le monde autrement.

Cap sur la classe verte ! Une aventure qui promettait calme et verdure, et qui s'annonce finalement comme un stage de survie express en milieu rural. Lever à l'aube, boue jusqu'aux genoux, machines tonitruantes... La nature, la vraie ! Comme toujours chez David Lescot, le ton est vif, le rythme enlevé, l'humour irrésistible. *Je suis trop vert* amène une réflexion sur l'écologie, la société de consommation et la confrontation à ce qui nous est étranger, sans jamais faire la morale.

Sur scène, trois comédiennes exceptionnelles jonglent avec tous les rôles et donnent vie à cette aventure champêtre déjantée. Grâce à un dispositif truffé de trappes et de surprises, le spectacle devient un terrain de jeu à l'imagination sans limite. Une joyeuse explosion de créativité à partager en famille !

THÉÂTRE

Dimanche 12 avr.

16h

durée 1h 

 Dès 8 ans



Texte et mise en scène David Lescot — *Scénographie* François Gauthier-Lafaye — *Lumières* Juliette Besançon — *Assistante à la mise en scène* Mona Taïbi — *Costumes* Marianne Delayre — *Avec (en alternance)* Lyn Thibault, Élise Marie, Sarah Brannens, Lia Khizioua-Ibanez, Camille Bernon, Marion Verstraeten — *Régie générale* Guillaume Rolland — *Le texte de la pièce est édité aux Éditions des Solitaires Intempestifs* — *Production* Cie du Kaïros — *Coproduction* Théâtre de la Ville – Paris. La Compagnie du Kaïros est soutenue par le Ministère de la Culture – DRAC Île-de-France.



BIRDS ON A WIRE

ROSEMARY STANDLEY / DOM LA NENA / ÉTIENNE SAGLIO

Birds on a Wire revisite un répertoire sans frontière, de Bob Dylan à Barbara, de The Cure à Jacques Brel. Pour ce nouveau spectacle, Rosemary Standley et Dom La Nena invitent le magicien Étienne Saglio à poser son regard sur leur musique et à en révéler l'aura mystique.

CONCERT

Vendredi 17 avr.

20h

durée 1h30



Les bruissements d'ailes d'un oiseau de nuit, un rai de lune perçant les feuillages, des voix qui résonnent au loin... Dans un écrin de mystère où l'enfance et la magie s'enlacent, le duo folk Birds on a Wire nous offre leurs reprises éclectiques tout en délicatesse et légèreté. Au cœur de cette ronde hypnotique, la douceur du violoncelle de Dom La Nena et la voix puissante et inimitable de Rosemary Standley font renaître de lointains souvenirs. Un voyage suspendu entre ombre et merveilles.

Dans un décor évoquant une clairière nocturne, les voix oniriques nous transportent – la musique devient magie nouvelle, la scène un lieu de métamorphose. Une ode à la nature, pour se laisser aller à l'émerveillement et raviver les mythologies de l'enfance.

Violoncelle et voix Dom La Nena — Voix et harmonium Rosemary Standley — Scénographie et complicité artistique Étienne Saglio — Dramaturgie Olivia Burton — Décors Benjamin Gabrié — Effets magiques Simon Maurice — Création lumière Anne Muller et Alexandre Dujardin — Création et régie son Anne Laurin — Régie Plateau Arnaud Bréhault — Régie Générale Marie Cherprenet Boisteau — Régie Lumière Sarah Eger — Production La Familia



AVEC LES PIEDS

JEANNE DESOUBEAUX / NICOLE GENOVESE /
CIE MAURICE ET LES AUTRES

La saison dernière, nous avons amené le théâtre au plus près des habitant-e-s. Certain-e-s d'entre vous ont peut-être eu la chance de découvrir *Avec les pieds* dans le salon d'un-e voisin-e... Cette saison, cette fable douce et singulière signée Nicole Genovese poursuit sa route à domicile, et sur les planches de la scène du Théâtre.

La famille Moute dîne. Rien d'extraordinaire, si ce n'est l'acacia qui a poussé au beau milieu du salon. Et ce n'est pas un cas isolé : un peu partout, des arbres surgissent dans les foyers, comme une nature fantasque venue perturber le confort domestique.

Nicole Genovese et Jeanne Desoubieux imaginent avec un humour absurde et décalé ce que provoque l'irruption de ce qu'on ne comprend pas dans nos quotidiens. Face à la nouveauté, faut-il résister, ou se laisser transformer ? Une fable drôle, émouvante et profondément originale sur l'écologie, la transmission entre les générations, et cette part d'inconnu qui nous effraie autant qu'elle nous construit. À découvrir en famille, pour rire, rêver ou réfléchir.

COPRODUCTION

THÉÂTRE – MUSIQUE

Mercredi 6 mai

20h

durée 1h 

Dès 10 ans

Avec le soutien de



+ Vous voulez accueillir ce spectacle chez vous un samedi ou dimanche du mois de mars ?

Rien de plus simple !
Contactez-nous au
01 48 90 89 79.

Texte Nicole Genovese — *Mise en scène* Jeanne Desoubieux — *Création musicale* Jérémie Arcache — *Collaboration artistique* Karim Messaoudi — *Scénographie* Cécile Trémolières — *Costumes* Alex Costantino — *Création lumières* Thomas Coux — *Régie générale* Paul Amiel — *Régie son* Warren Dongué — *Régie plateau* Redha Medjahed — *Direction de production* Léonie Lenain — *Chargée d'administration* Clara Rodrigues — *Chargée de production* Blanche Rivière — *Avec* Arthur Daniel, Mariamielle Lamagat, Claude Lastère — *Avec la voix d'*Élios Noël

PRENDRE PLACE

ÉMILIE LE ROUX / LES VEILLEURS
[COMPAGNIE THÉÂTRALE]

COPRODUCTION



THÉÂTRE

Judi 21 mai
20h

durée **1h20**

Dès 11 ans

Entre théâtre, musique et poésie, une invitation à trouver sa place.

Écrit par Samuel Gallet à partir de témoignages recueillis dans plusieurs villes, *Prendre Place* s'adresse à toutes les générations. Le spectacle naît d'une question universelle : pourquoi sommes-nous si nombreux-ses à ne pas nous sentir à notre place ? Est-ce nous qui sommes inadapté-es... ou bien le monde que nous avons mal pensé ?

Sur scène, quatre personnages se croisent dans un lieu refuge, le Foyer. Il y a Rose, l'hôte généreuse et mystérieuse, Guy, perdu dans sa propre vie, Clara, qui cherche à fuir une ombre, et Sibylle, en quête de changement. Rien ne semblait les destiner à se rencontrer, mais ici, chacune espère trouver un peu de répit, un nouveau départ. Le lieu est habité, dit-on. Mais par qui ? Peut-être par les esprits de celles et ceux qui ne trouvèrent jamais leur place ici-bas.

Avec Dominique Laidet, Laëtitia Le Mesle, Martine Maximin, Marie Rahola — *Musiciens* Adrien Chenebault, Roberto Negro — *Mise en scène* Émilie Le Roux — *Assistanat à la mise en scène* Pierre de Brancion — *Costumes* Laëtitia Tesson — *Régie générale* Bérénice Giraud — *Création & régie lumière* Éric Marynow — *Création & régie son* Gilles Daumas — *Attachée d'administration* Maïssa Boukehil — *Production & action artistique* Tania Douzet

ARTISTE ASSOCIÉE

Émilie Le Roux

LES VEILLEURS [COMPAGNIE THÉÂTRALE]



Un lien renouvelé et personnalisé avec les habitants sur toute une saison

Enthousiasmé par les projets participatifs joués et généreux qui font la spécificité des veilleurs, compagnie théâtrale, le théâtre se donne de nouveaux élan pour renouveler toujours sa relation à la population. Émilie Le Roux met en scène des textes écrits par des auteurs d'aujourd'hui, passionnée par les questions de transmission, elle consacre une grande partie de ses recherches à des projets artistiques participatifs aux côtés de comédiens amateurs, d'enfants, d'adolescents et d'adultes. Elle déploie un travail théâtral inventif, foisonnant et interdisciplinaire, empreint de collaborations musicales et chorégraphiques qui s'adresse à tous les publics.

Tous les moyens sont bons pour se rencontrer (surtout les goûters!)

Dans les précédentes villes où elle a été amenée à rencontrer des habitant-es, ces dernier-es ont souvent témoigné, à leur manière et quel que soit leur âge, d'un sentiment d'adaptation. La transmission de ces récits est au cœur du spectacle *Prendre place* qui sera présenté en clôture de la présente saison.

Prendre Place est aussi un projet pour la ville, une invitation à un parcours convivial et chaleureux pour se rencontrer, partager avec vous vos questions et vos doutes, parfois en chanson et surtout à partir de vos envies. La compagnie parcourra la ville à votre rencontre par le biais d'invitations ludiques et poétiques, ou, en toute simplicité autour d'un verre ou d'un repas!

Des Agoras au 21 mai: toutes et tous en place!

Des espaces d'échange et de dialogue imaginés et conçus par les habitant-es: des Agoras, seront proposées avec un premier rendez-vous organisé par la jeunesse, car Émilie et son équipe ont à cœur de rencontrer toutes les générations. La compagnie interviendra également auprès des publics de structures partenaires dans le cadre de rencontres et d'ateliers de pratique artistique, en lien avec les classes, les équipements culturels, centres médico-psychologique, tout au long de la saison.

Enfin cette aventure collective aboutira à un grand rassemblement le 21 mai, avant et après le spectacle *Prendre place*. Une grande soirée festive que les habitant-es auront en tous points inventée, après s'être réunis à plusieurs reprises avec l'équipe artistique au théâtre, et s'y être fait leur place!

SUIVEZ LE FIL

- Parce qu'elles nous donnent l'occasion de travailler concrètement sur les droits culturels en considérant que toutes les cultures en présence sont importantes,
- Parce qu'elles nous invitent à la pluralité des regards et des expressions,
- Parce qu'elles sont intergénérationnelles,
- Parce qu'elles nous permettent d'œuvrer dans les différents quartiers, avec la collaboration des structures municipales, associatives, le tissu local, afin de rapprocher l'art de la population,
- Parce qu'elles sont emblématiques de nos priorités sur scène et dans la ville.

Ces femmes remarquables prennent place dans la saison 25-26 et pour vous en créer une toute particulière.



DIFÉ KAKO, ÇA CHAUFFE !

Chantal Loïal unit les langues et cultures créoles pour une représentation durable dans le paysage culturel français (à Paris, en région, en Outre-mer, à l'international). À l'image des cultures traditionnelles afro-antillaises, ses spectacles chorégraphiques s'ouvrent à la musique et au chant. Avec sa compagnie Difé Kako, Chantal Loïal va débouler dans les quartiers, éclairer les choisyens à la lumière des outre-mer. À Choisy l'automne sera show.



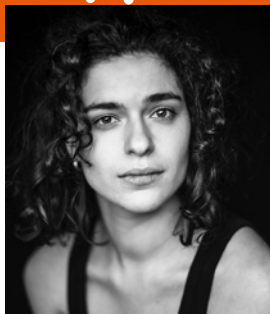
HISTOIRES DE TRAVERSÉES

Fidèle complice, **Marine Bachelot Nguyen** poursuit sa traversée de l'Asie du Sud Est par le prisme de l'Histoire. *Boat People* sera le support pour raconter comment chacun peut prendre place après l'exil, et cultiver le lien sensible et constant avec les associations et structures d'accueil qui œuvrent sur le territoire.



MIXITÉ ET AMOUR

Sarah M parlera à la jeunesse des différences culturelles et de l'histoire contemporaine, partagée entre la France et le Maroc, à travers l'histoire d'amour de deux jeunes amants. Elle écrit dans un français enrichi de la darija marocaine et sur scène les mots deviennent flow, à la limite du spoken word et du rap. Une hybridation des langages scéniques inspirante que nous partagerons avec les nombreux projets des collègues et lycées de proximité.



NOUVELLE GÉNÉRATION

Clémence Coullon

interroge les codes théâtraux et s'attaque à un monument en faisant dérailler *Hamlet* avec cette première mise en scène d'envergure réunissant 14 anciens élèves du Conservatoire National d'Art Dramatique. Cette aventure audacieuse a même été filmée par Valérie Donzelli qui en fait son premier documentaire : *Rue du Conservatoire*. L'histoire d'une jeunesse avec ses convictions artistiques, ses espoirs sur le monde, ses doutes et ses peurs qui résonneront avec celles des nouvelles générations choisyennes.



DE CHEZ SOI JUSQU'AU THÉÂTRE

Depuis la saison dernière, nous partageons avec **Jeanne Desoubaux** la folle aventure d'amener *Avec les pieds* dans les appartements Choisyens, chez les habitants, pour les publics qui ne sont jamais venus au théâtre. Cette saison encore, le spectacle continuera son parcours dans les salons choisyens jusqu'aux planches du théâtre. Suivez son parcours et prenez place.

Les créations soutenues cette saison en moyens de coproduction :

- **[SUPERSTRAT]** – Anne Nugyen (artiste associée 23-24) – Cie Par Terre P. 8
- **BOAT PEOPLE** – Marine Bachelot Nugyen (artiste associée 22-23) – Lumière d'Août P. 11
- **THE GATHERING** – Joanne Leighton (artiste associée 22-23) – WLDN P. 35
- **JE NE SUIS QU'UN IDIOT** – Hāini Wang - Théâtrales Charles Dullin P. 36
- **IQTIBĀS** – Sarah M – Cie Beïna P. 39
- **AVEC LES PIEDS** – Jeanne Desoubaux – Cie Maurice et les autres P. 47

POUR ET AVEC LES NOUVELLES GÉNÉRATIONS

De minuscules en majuscules, de l'Alpha à l'Oméga, les pieds sur terre ou la tête en l'air, dans toutes les langues et toutes les cultures, cette saison chaque jeune aura sa place.

Avec leur parcours écocitoyen autour de la dernière création *Je suis trop vert* de David Lescot les plus jeunes porteront un regard critique sur la superficialité et les mirages de l'existence urbaine et la société de consommation dans laquelle ils grandissent. Tandis que les plus grands battront la campagne avec des randos éco-philo autour de *La Terre* de Zola et Anne Barbot.

Avec les équipes des Centres Médico-Psychologiques et Émilie Le Roux, les jeunes s'interrogeront sur leur place dans ce monde. Comment penser le monde autrement ? Comment penser le monde quand on a 15 ans ? Des sujets captivants pour des Agoras éclairées et éclairantes en perspective !

Avec *IQTIBÂS* de Sarah M, ils questionneront la diversité par le prisme des relations amoureuses : si Juliette s'appelait Balkis et parlait la darija marocaine, quel serait le destin de Roméo ? Et si Ophélie jouait le rôle-titre dans *Hamlet(te)* de Clémence Coullon ?

LEURS TÉMOIGNAGES DANS UN SPECTACLE

Ahmed Madani est un metteur en scène qui donne à entendre les paroles de la jeunesse. Le Théâtre organise une rencontre-audition de 3 jours, dans la perspective de sa prochaine création *Nous, les minuscules*, pour les jeunes engagés de 18 à 35 ans. Qu'ils prennent part ou non au spectacle final, les témoignages des participant.es contribueront à fournir la matière vive à l'écriture textuelle et scénique d'un projet artistique ambitieux et stimulant.

→ **Les 29, 30, 31 mai 2026**

plus d'informations mediation@theatrecinemachoisy.fr

UNE JEUNESSE QUI SE CONJUGUE À TOUS LES TEMPS

Avant, pendant, après les spectacles et sur le temps scolaire aussi, les jeunes auront leur place : avec des parcours du spectateur, rencontres, visites du théâtre, ateliers de pratique, carnets de bord, vidéos interactives, Classes à Parcours Artistique et Culturel, en partenariat avec 17 écoles, 8 collèges, 10 lycées, la DAAC de Créteil et le Conservatoire de Choisy-le-Roi. Il n'y aura plus de temps pour les écrans !

REPRÉSENTATIONS SCOLAIRES

[SUPERSTRAT] → Vendredi 10 octobre, à 10h et 14h30

LA MAISON DE MON ESPRIT → Lundi 2 février, 10h et 14h30

HEKA → Vendredi 20 mars, 10h et 14h30

JE SUIS TROP VERT → Lundi 13 et mardi 14 avril, 10h et 14h30

AVEC VOUS

Le théâtre est une scène conventionnée d'intérêt national, art et création, qui a la mission de vous accompagner dans la découverte de nos contenus, et vous permettre de rencontrer les artistes en présence et les projets que nous leur confions. Nous cultivons saison après saison des tentatives de rapprochement et nous impliquons pour cela nos partenaires municipaux, associatifs, culturels, éducatifs, sociaux, tous ceux chez qui l'art résonne, et que nous saluons pour leur complicité.

En parallèle aux fils d'artistes à suivre, nous vous suggérons cette saison des parcours. Trois interprètes hors du commun pour parler des **Identités au féminin** : le chemin de Mina Kavani à travers la dictature et l'exil, le monologue de Delphine Horvilleur puissant et drôle sur l'obsession identitaire, et pour rire encore plus fort, *Céline*, grand show inspiré de la célèbre chanteuse. Pour les **Écosensibles**, Zola posera des questions encore très actuelles sur l'impact des cultures agricoles. Avec *les pieds* est une fable décalée pour parler du rapport à la nature et au vivant. Enfin, pour partager l'écoresponsabilité en famille avec humour et engagement, partez en classe verte depuis votre fauteuil avec *Je suis trop vert !* La danse occupe une place importante dans l'écriture pluridisciplinaire des contenus parce que nous pensons qu'elle est un vecteur pour être ensemble. Le parcours **Danse et société** vous amènera à la puissance des danses de groupe, des rites de carnaval antillais en passant par la *Pantsula* sud-africaine, à la communauté réunie par Joanne Leighton pour *The Gathering*.

Avec *les pieds*, traversera encore cette saison les foyers choisyens durant tous les week-ends de mars, pour démontrer la dimension populaire du théâtre, convaincre les réticents et amener les publics jusqu'à la grande salle pour y découvrir la version du spectacle prévue pour les planches le 6 mai 2025. De son salon au théâtre, il n'y a qu'un pas !

Que vous souhaitiez accueillir un spectacle chez vous, rencontrer des artistes, participer à nos projets, de la démarche individuelle au groupe, notre équipe est à votre écoute : **mediation@theatrecinemachois.fr / 01 48 90 89 79**

SUIVEZ LE FIL

Tout le suivi de nos spectacles et nos actions, et bien plus, sur les réseaux sociaux :



@theatrecinemachois

VOTRE THÉÂTRE-CINÉMA

L'ÉQUIPE

Vanessa Mestre – *Direction*

Aurore Desbois – *Administration*

Ornélia Lossiny-Boucah – *Comptabilité*

Marie Combasteix – *Secrétariat général*

Rebecca Aubenas – *Communication*

Suzon Chentre – *Relations publiques*

Maria Da Silva – *Accueil / Billetterie Théâtre*

Claire Benghanem – *Coordination / Médiation Cinéma*

Kali-Isis Fruteau – *Accueil / Billetterie Cinéma*

Olivier Dermine – *Chef de cabine / Régie bâtiment*

Erwann Grimaud – *Régie générale*

Et les fidèles technicien.nes intermittent.es du spectacle qui nous accompagnent au fil de la saison.

LE CONSEIL D'ADMINISTRATION DE LA RÉGIE AUTONOME THÉÂTRE CINÉMA PAUL-ÉLUARD

Damien Desroches – *Président*

Sushma Ostermeyer, Mathilde Bezace – *Vice-Présidentes*

Vasco Coelho, Terence Essone-Mengue, Martine Fourniaud, Hancès Sasu – *Élu.e.s de la Ville de Choisy-le-Roi*

Annie Carcano, Fernando Gonçalves, Cécile Idmtal, Davy Postel, Mireya Rousseau – *Représentant.e.s des usagers*

LA BROCHURE / SAISON 2025-2026

Directrice de la publication – *Vanessa Mestre*

Rédaction – *Rebecca Aubenas et Marie Combasteix*

Licences d'entrepreneur du spectacle :

L-R-20-12532 L-R-20-12530 L-R-20-12533

Conception graphique – *Aude d'Ortho assistée de Eva Daudet*

Impression – *Vincent Imprimerie, Tours*

MENTIONS ET CRÉDITS

Nul besoin de chausser vos lunettes pour prendre connaissance des mentions obligatoires et crédits, nous avons fait le choix de communiquer plus lisiblement les soutiens et partenaires des équipes accueillies, grâce au QR Code à flasher ici →



ACCESSIBILITÉ

Notre salle est accessible aux personnes à mobilité réduite et nous accompagnons régulièrement des groupes de personnes en situation de handicap intellectuel. Le théâtre accueille chaque saison des spectacles en LSF, et s'ouvre à l'audiodescription. Il est partenaire de panthea.live, qui livre avec ses lunettes connectées, une accessibilité universelle au spectacle vivant. Le théâtre est attentif à l'inclusion sociale des personnes âgées et/ou isolées, il est ouvert à toute expérience en lien avec les partenaires culturels et sociaux.

N'hésitez pas à annoncer votre venue pour que nous puissions vous accueillir au mieux.

BAR - RESTAURATION

Aurélie, cheffe du restaurant **La Sénégalaise** à Choisy-le-Roi, vous accueille avec ses délicieuses spécialités du continent africain. **Le Café** est ouvert 1h avant chaque spectacle en soirée. Grosse ou petite faim, réservation conseillée au 09 87 00 11 41.

VENIR AU THÉÂTRE

4, Avenue de Villeneuve-Saint-Georges, 94600 Choisy-le-Roi

T9 arrêt Rouget de Lisle

RER C arrêt Choisy-le-Roi

RER D arrêt Créteil-Pompadour
+ Bus TVM arrêt Pasteur

M° ligne 8 arrêt Créteil Université
+ Bus TVM arrêt Pasteur

Bus 182 & 103 & Choisy Bus
arrêt Pont de Choisy



Vélo : deux bornes vous permettent de fixer votre vélo devant le théâtre

Station Vélib' à deux pas

LES PARTENAIRES

Le Théâtre Cinéma de Choisy-le-Roi est un établissement public administratif de la Ville de Choisy-le-Roi. Il est soutenu par le Conseil départemental du Val-de-Marne, la Région Île-de-France et le Ministère de la Culture et de la Communication - DRAC Île-de-France.



Avec le média étudiant WeshCulture, le Théâtre propose après certains spectacles des rencontres avec les artistes, où chacun peut s'exprimer et prolonger l'expérience vécue en salle.   @weshculture

Le théâtre est membre de Scène Ensemble organisation professionnelle des arts de la représentation et du Groupe des 20 Île-de-France, scènes publiques en coopération.



PLUS RESPONSABLE

Le Théâtre-Cinéma incite aux mobilités collectives, transport en commun, idéalement situé, en proximité avec de nombreuses solutions de déplacement. Il s'implique pour une transformation écologique du spectacle vivant avec différentes pratiques internes comme les achats responsables, l'éco-production, qui sont partagées avec les équipes artistiques et techniques accueillies.

Le Théâtre est adhérent à Arviva



TARIFS

ACHETER SES BILLETS

→ En ligne sur www.theatrecinemachoisy.fr

→ Par téléphone au **01 48 90 89 79**

→ **Sur place**, du mardi au vendredi de 14h à 18h30.

→ **Les jours de spectacle** une heure avant la représentation.

Règlement par carte bancaire, chèque, espèces, chèques-vacances.

Salle en placement libre.

TARIFS

→ Tarif plein 20 €

→ Tarif réduit 14 € *

→ Moins de 25 ans, étudiants 8 €

→ Détenteur carte jeunes européenne
(12-30 ans) 6 €

→ Bénéficiaire des minima sociaux 2 €

*retraité-e-s, demandeurs d'emploi, détenteurs carte
d'invalidité, adhérent-e-s du Cinéma.

PASS CULTURE (15-18 ANS)

Utilisez votre Pass Culture
pour vos envies de
spectacle ! Retrouvez toutes
les infos dans votre appli.



CARNET LIBERTÉ → 50 € → 5 billets, soit 10 € la place

Un programme de spectacles à la carte ! Venez comme vous aimez : seul-e,
en couple, en famille ou entre ami-e-s. Les carnets ne sont pas nominatifs,
utilisés en une ou plusieurs fois, ils sont valables toute la saison.

TARIFS SPÉCIAUX & HORS CARNETS

→ Festival de Marne – Kyle Eastwood : 24€ / 16 €

→ Ça va, ça va – Camille Chamoux : 20 € / 14 €

→ Birds on a wire : 20€ / 14€

DES SPECTACLES À PARCOURIR

8 € par spectacle, soit 24 € les 3 spectacles, un tarif super exceptionnel pour vous inciter à la découverte et à la fidélité !



Éco-citoyen : La Terre / Je suis trop vert / Avec les pieds



Identités au féminin : I'm deranged / Il n'y a pas de Ajar / Céline



Danse et société : Moun Bakannal / Tamujuntu / The gathering

AMÈNE TON ADULTE !

Afin de favoriser la sortie en famille sur les spectacles accueillant le **jeune public**, chaque adulte accompagné d'un enfant bénéficie du tarif à 10 € sur les spectacles suivants :

→ **[SUPERSTRAT]**

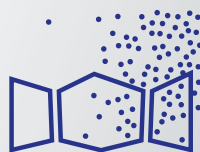
→ **LA MAISON DE MON ESPRIT**

→ **HEKA**

→ **JE SUIS TROP VERT**



nc re
ce



THÉÂTRE CINÉMA
DE CHOISY-LE-ROI

www.theatrecinemachaisy.fr

01 48 90 89 79

4 av. de Villeneuve Saint-Georges
94600 CHOISY-LE-ROI