

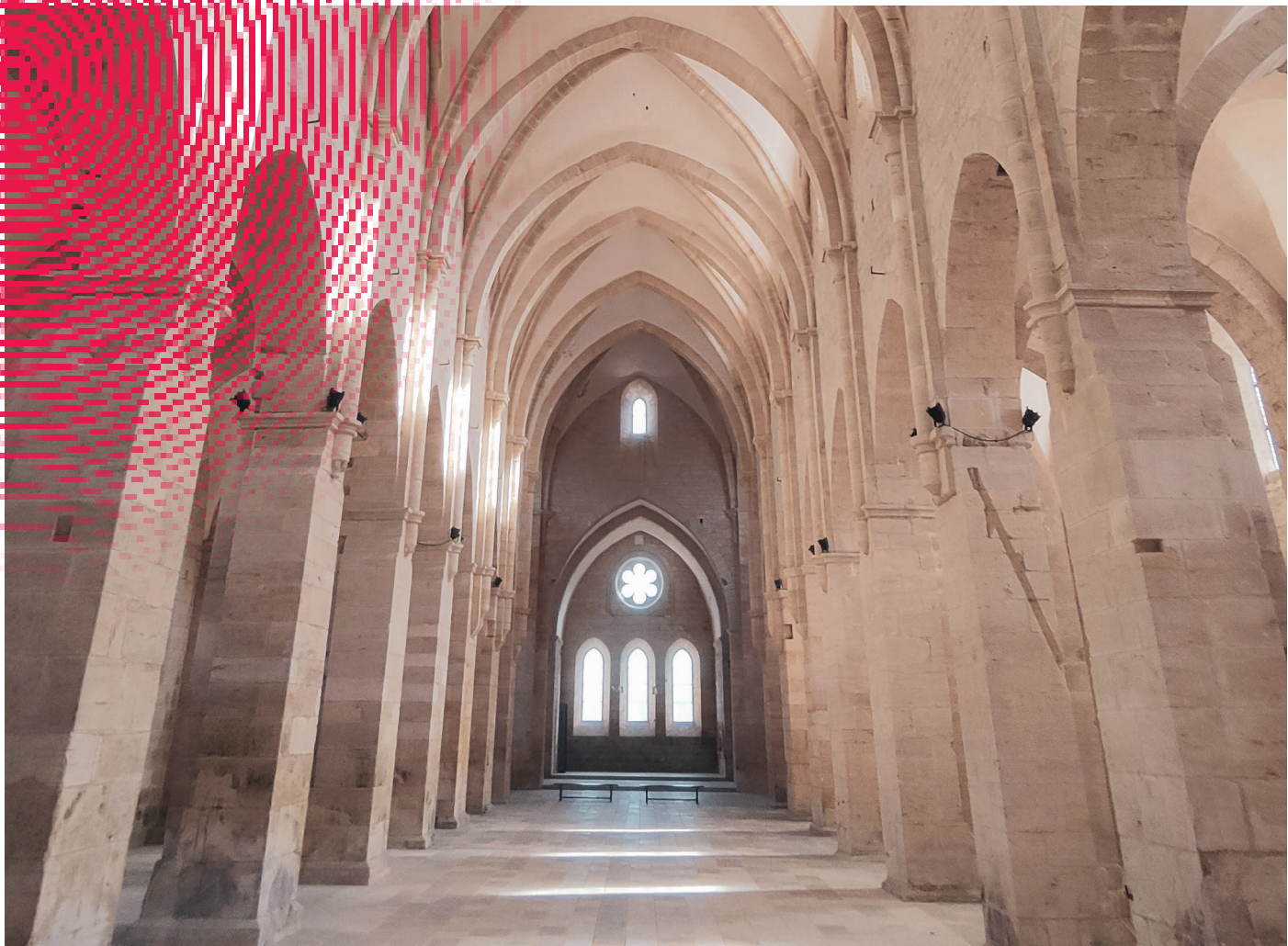


# ACTIVITÉS PÉDAGOGIQUES



**hr**  
abbaye de  
Noirlac

MATERNELLES / ÉLÉMENTAIRES  
ANNÉE 2023-2024



# SOMMAIRE

## Les visites

- > La visite libre
  - > La visite guidée
  - > Les visites thématiques
- } p 6

## Les ateliers

- > Les ateliers découvertes p 8
- > Les ateliers créatifs p 10
- > Les ateliers-jeux p 13

## Les spectacles p 14

# LES FORMULES

Lors de votre venue, nous vous proposons :

## Sur 1/2 journée

Une visite thématique de l'abbaye

ou

1 visite guidée de l'abbaye + 1 atelier

ou 1 à 2 ateliers

(découverte et/ou créatif)

Pour les visites et ateliers communs à plusieurs niveaux, les durées, difficultés et productions demandées varient en fonction des âges.





# Sur 1 journée

1 visite thématique de l'abbaye  
+ 1 à 2 ateliers  
(découverte et/ou créatif)

ou

1 visite thématique de l'abbaye  
+ 1 visite du bocage

ou

1 visite du bocage + 1 atelier nature



# Les visites

## PATRIMOINE

### Visite libre avec livret

Une découverte libre de l'abbaye à l'aide d'un livret informatif ludique.

A partir  
de 7 ans

### Visite guidée

Accompagnée d'un guide, la découverte de l'abbaye, de son histoire et de son architecture.

1h  
Cycles 1-2-3

### Si l'abbaye m'était contée

Il était une fois... Robert et 12 moines...

Après le conte du début de l'histoire de Noirlac, au cœur de la « grande maison » des moines, les enfants sont sensibilisés à la vie quotidienne du Moyen Age et éveillent leur sens : chanter, toucher, sentir...

Cycle 1

### Premiers regards

A l'époque des châteaux forts, des chevaliers et des princesses, des hommes ont choisi une autre vie... Comment vivaient-ils ? Que faisaient-ils ? Avec des supports d'images et une fiche individuelle, les élèves découvrent de façon ludique et active ce qu'est une abbaye au Moyen Age et la vie des moines.

GS - CP

### L'abbaye en tous sens

En jouant avec leurs cinq sens, les élèves parcourent l'abbaye avec un questionnaire à remplir et découvrent à travers des jeux interactifs la vie des moines au Moyen Age.

CP

### Les voyageurs du temps

Les élèves remontent le temps et entrent dans la vie des moines du Moyen Age en résolvant de pièce en pièce, énigmes, rébus, charades... Découverte ludique par équipe.

Cycle 2

## Le livre de Noirlac

En 1285, Rufilus, moine copiste, a caché un parchemin dans l'abbaye. Où ? Pourquoi ? Qu'y a-t-il sur ce parchemin ? C'est en résolvant une série d'énigmes liées à la vie des moines que les enfants le découvriront.

Cycle 3

# NATURE

## A petits pas dans les jardins

Petit aperçu des jardins de l'abbaye de Noirlac, conçus par Gilles Clément, jardinier-paysagiste. Découverte active et ludique des végétaux (plantes, arbres, arbustes, fruits), leurs formes et couleurs. Lors de cette visite, tous les sens seront mis en éveil (toucher, goût, ouïe, odorat).

Cycle 1 / CP

## Visite du bocage de Noirlac

Pour tout savoir sur l'histoire, la faune et la flore du bocage entourant l'abbaye. Découverte ludique et interactive des écosystèmes et d'un espace naturel sensible à protéger.

2h  
Cycles 2/3

## Traîtrise au jardin

1220/2020 : grâce à une potion concoctée par l'herboriste, 5 moines voyagent dans le temps et arrivent de nos jours à Noirlac, enthousiastes pour découvrir les plantes aromatiques, médicinales ou d'agrément du XXI<sup>e</sup> siècle. Mais malheur, la potion de retour a été détruite ! En résolvant une série d'énigmes en équipe, les élèves découvrent les nouveaux jardins de l'abbaye et démasquent le traître de l'expédition.

Cycle 3



# Les ateliers «découvertes»

A travers jeux et présentations illustrées,  
enrichissez vos connaissances sur le Moyen Age

## PATRIMOINE

### Les petits détectives des formes

Initiation ludique à l'architecture du Moyen Age à partir de formes géométriques simples puis recherche « grandeur nature » des éléments dans l'abbaye.

Cycle 1 / CP

### Le bestiaire fabuleux

Symboles, croyances et significations des animaux fantastiques : griffons, sirènes, basilics... Découverte d'un monde imaginaire riche et passionnant.

Cycles 2 / 3

### Le manuscrit

L'exploration de l'univers du livre des origines à l'invention de l'imprimerie et découverte des étapes de la fabrication d'un ouvrage au Moyen Age.

CE2  
Cycle 3

### Le vitrail

Les enfants découvrent les différentes étapes de la création d'un vitrail, du matériel utilisé et de l'évolution des styles au Moyen Age (lecture d'un vitrail).

Cycle 3





# NATURE

## Le parcours du petit jardinier

Découverte des différentes sortes de jardins au Moyen Age à travers un jeu en équipes. Chacune doit retrouver le jardin d'origine : potager, verger, etc... des produits (images) de son panier garni.

Cycle 1 / CP

## Les secrets de la ruche

Tout savoir ou presque sur le monde de la ruche et des abeilles. Découverte des produits issus de la ruche et de leur utilisation de la pré-histoire à nos jours.

Cycle 3

## Pêche des petites bêtes aquatiques

Vous connaissez les libellules, coccinelles et millepattes, mais connaissez-vous les gammares, dytiques et limnées ? Tout un petit peuple qui se cache au fond de l'eau.

Venez les rencontrer lors de cette activité ! Suivant l'âge des enfants, vous en apprendrez plus sur le cycle de vie des insectes, l'identification de ces invertébrés aquatiques, leur rôle dans l'écosystème et les indices qu'ils nous donnent sur la bonne santé du milieu ou la qualité de l'eau.

Cycles  
1 / 2 / 3

## Se nourrir au Moyen Age

Tout savoir sur les aliments mangés, les us et coutumes de l'époque. Nourriture existante et aliments inconnus. Evocation des repas selon les catégories sociales.

CE2  
Cycle 3

## Maladies et médecines au Moyen Age

Evocation des maladies et épidémies courantes au Moyen Age, des différents remèdes et des grands principes qui structurent la médecine de l'époque.

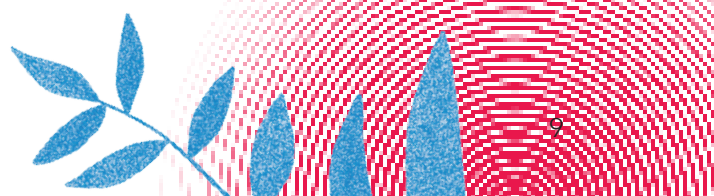
Cycle 3

# EXPLORATION SONORE

## J'écoute les sons de la nature

Identification de bruits, chants, cris d'animaux et d'insectes autour de l'abbaye à partir d'enregistrements.

Cycle 1



# Les ateliers créatifs

A vous de jouer !  
Dessins, collages, repartez avec vos réalisations !

## PATRIMOINE

### Arts plastiques

Réalisation plastique autour des formes rencontrées dans l'abbaye.  
Graphisme, mise en couleur.

Cycle 1

### Réalisation d'un vitrail

Au choix, d'après des modèles du Moyen Age :

- Coloriage aux feutres
- Peinture sur rhodoïds

Cycle 1

Cycles 2/3

### Création d'une lettrine

- Coloriage et décoration
- Reproduction en dessin d'un modèle à partir de différents alphabets médiévaux ou création personnelle
- Création d'une lettrine : réalisation d'une lettre formée par des dessins (thème au choix)

Cycle 1

Cycles 2 / 3

Cycle 3

### Création d'un monstre

Création d'un animal hybride par découpage et collage après un rapide rappel de quelques animaux fabuleux du Moyen Age (griffon, sirène, basilic...)

Cycles 2 / 3

### Calligraphie > au choix :

- Initiation Calligraphie au calame : écriture d'une phrase (citation latine ou autre) sur une page rappelant une page de manuscrit (décors)
- Herbarium (1h15) : dessin d'un élément (herbes, fruits, légumes) présent dans les jardins du Moyen Age ou dans nos jardins contemporains et calligraphie de son nom en latin ou en français (calame)

Cycles 2 / 3

Cycles 2 / 3

### Carnet du compagnon

A l'aide d'un document à compléter, découverte active et ludique des vitraux et de l'architecture de l'abbaye. Croquis de divers éléments de décors, observation des vitraux, des chapiteaux...

CE2

Cycle 3

# NATURE

Une découverte ludique de la faune et de la flore de l'Espace Naturel Sensible de Noirlac.

## Observons les oiseaux

Cycles 2/3

Partons à la découverte des oiseaux communs de nos campagnes. Comment vivent-ils ? Qu'est-ce que la migration ? Des questions qui trouveront leurs réponses pendant cette demi-journée.

## Rallye Nature

Cycles 2/3

Chercher, trouver et résoudre. Voici les mots d'ordre pour ce rallye nature qui permettra de comprendre le bocage de Noirlac grâce à 12 énigmes faisant fonctionner la tête et les jambes.

## Découvrons les invertébrés du bocage

Cycles  
1/2/3

Qu'est-ce qu'un insecte ? Comment vit-il ?

Une sortie de 2 heures pendant laquelle ces questions trouveront réponses autour de la collecte et de l'observation des petites bêtes vivant dans le bocage.

## Créons avec Dame nature

Cycles  
1/2/3

Besoin ni de crayons ni de pinceaux ! La nature fournira tout le nécessaire à la création de votre oeuvre éphémère dans le bocage.



## Moulage d'empreintes

Pour cette sortie de 2h, les animaux du bocage de Noirlac sont mis à l'honneur. Renard, blaireau, martre, chevreuil et castor nous permettront d'en savoir plus sur la science du pistage pour que lors de vos futures sorties, les empreintes n'aient plus de secrets pour vous. Animation en deux temps :

- Fabrication d'un moulage d'empreinte en plâtre pour chaque élève
- Recherche de traces et indices d'animaux dans le bocage de Noirlac

Cycles 2/3

# EXPLORATION SONORE

## Invente ton monde sonore et partage-le !

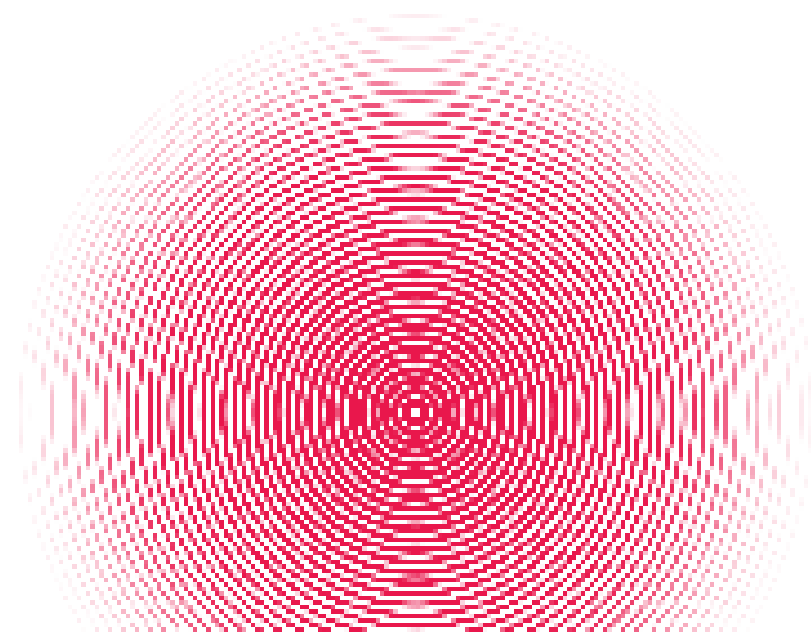
Les participants composent un monde sonore en manipulant diverses sources : leur voix, une banque de sons préparés, issus de l'abbaye. En solo, ils s'essaient à la transformation et à la production d'un petit univers sonore personnel. Puis, ils le proposent au groupe pour aboutir à une création collective en direct.

Cycles 2/3

## Des sons naturels du bocage à un paysage sonore réinventé

Composition d'un tableau naturaliste, sensible et vivant à partir des sons du bocage et interprétation personnelle de ses perceptions.

Cycles 2/3



# Les ateliers-jeux

## La course aux détails

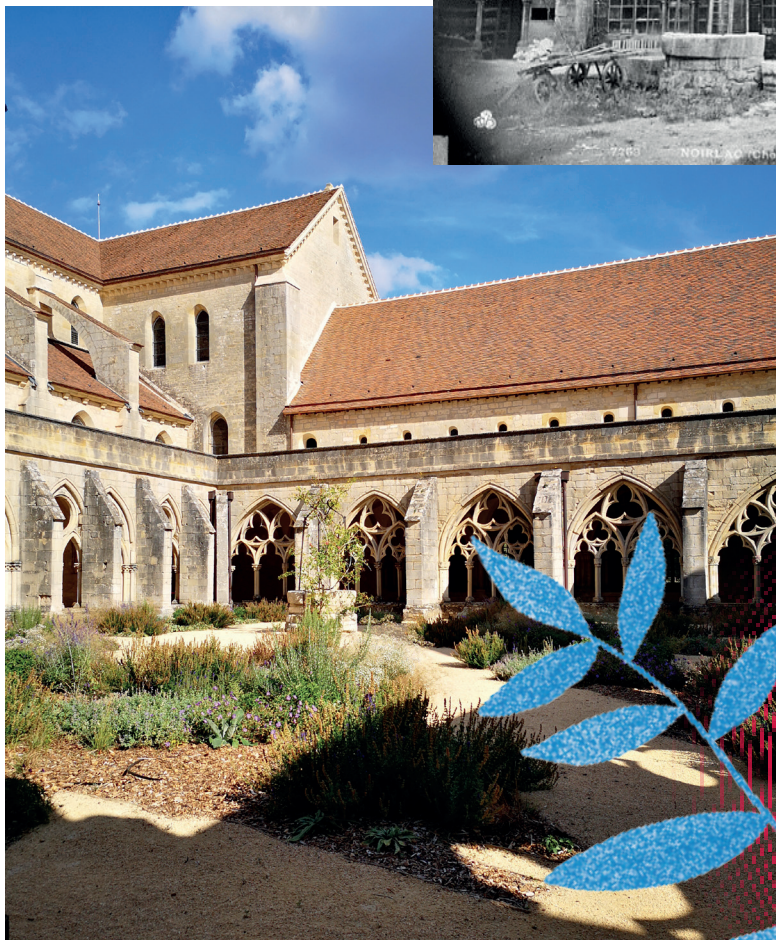
Recherche de détails d'architecture à partir de photos ; savoir lire un plan et se repérer. (Jeu en équipe)

Cycles 2/3

## Noirlac d'hier à aujourd'hui

Retrouver à partir de photos anciennes (fin XIXème /début XXème), les lieux actuels ; savoir lire un plan et se repérer. (Jeu en équipe)

Cycles 2/3



# Les spectacles



## Elle tourne !!!

Cie Fracas  
Dortoir des convers  
Vendredi 20 octobre  
à 10h30 et 14h30

Dès la  
maternelle

*Concertino pour boîtes à musique*  
Une petite centaine de boîtes à  
musique, pour donner à réentendre

des grands airs classiques de Debussy, Chopin, Vivaldi... auxquels se mêlent des petites pièces aux sonorités plus actuelles, donnant à ce répertoire une couleur subtile, entre baroque et pop. Parmi les pièces classiques et modernes, on retrouve bien sûr des berceuses... et des danses !

Pour entendre la musique de ces petites boîtes, les enfants sont installés dans un igloo et immergés au cœur des lumières et des jeux d'ombres projetés sur la paroi à l'aide de simples automates, mobiles ou lanternes magiques.

Frédéric Clazaux : harpe / Sol Hess : guitare classique  
Benoît Preteseille : illustrations

## L'Écho Du Silence

Cie Ô Bruit Doux  
Salle des communs  
Vendredi 20 octobre à 10h30 et 14h30

Dès la  
maternelle

### *Rêverie musicale*

L'Écho Du Silence, c'est tout ce qui résonne et que l'on laisse filer après le son. Les vibrations voyagent dans l'espace, traversent les corps et donnent une autre dimension au temps qui passe.

Confortablement installés, petits et grands plongent dans un monde sonore et musical où se côtoient des sonorités méditatives et celles du souvenir de la toute petite enfance. bercés par une voix douce et profonde, les spectateurs profitent de cette rêverie musicale pour se laisser aller le temps d'un instant ... comme retirés de ce flux et reflux trépidant du quotidien où l'on oublie parfois où nous sommes, là où nous en sommes...

Magali Robergeau : flûtiste, chanteuse, auteure, compositrice

**3,50 € / enfant - gratuité accompagnateurs**  
**Réservation au 02 48 96 17 16**

# Informations pratiques

## **VISITE GUIDÉE OU LIBRE**

5 € / élève

## **1/2 JOURNÉE**

6 € / élève

## **JOURNÉE**

11 € / élève

-----

### **ACCÈS**

A 5 km de l'autoroute A71, sortie Saint-Amand-Montrond  
Par la RN 144, à 40 km au sud de Bourges,  
à 40 km au nord de Montluçon

### **PRATIQUE**

Grand parking / Aire de pique-nique / Salles pédagogiques Librairie et boutique  
Pièces chauffées dans l'abbaye et possibilité de pique-niquer à l'abri

### **RENSEIGNEMENTS ET RÉSERVATIONS**

Service éducatif : [service.pedagogique@noirlac.fr](mailto:service.pedagogique@noirlac.fr)  
[creations-sonores@noirlac.fr](mailto:creations-sonores@noirlac.fr)

#### **Accueil général**

[contact@noirlac.fr](mailto:contact@noirlac.fr) 02 48 62 01 01

Ouvert aux groupes du 1er février au 23 décembre.

-----

Des dossiers pédagogiques sont téléchargeables  
sur [abbayedenoirlac.fr](http://abbayedenoirlac.fr)



Les animations pédagogiques proposées sont conçues par  
Anne Tisseyre et Carolle Moreau-Guillemet. médiatrices de l'abbaye de Noirlac,  
Delphine Picard. médiatrice nature  
et Jean-Christophe Désert. compositeur et coordinateur pédagogique  
des ateliers d'exploration sonore.

L'abbaye de Noirlac a signé une convention de partenariat avec la DSDEN 18  
et vous propose des activités pédagogiques en accord  
avec les programmes d'enseignement officiels.  
Depuis 2017. Anne-Laure Auroux. professeure missionnée DAAC  
a, dans cette optique, rejoint l'équipe.

