



SAISON
2019

ABBAYE DE NOIRLAC

Ouvert tous les jours du 1/02 au 23/12
En Berry, dans le Cher,
à 40 min au sud de Bourges

h
r
abbaye
Noirlac

18200 Bruère-Allichamps
02 48 62 01 01
www.abbayedenoir lac.fr



« OUBLIONS LES CHOSSES, NE CONSIDÉRONS QUE LES RAPPORTS » ...



... conseillait Georges Braque à la fin de sa vie. Le père du cubisme signifiait là que l'essentiel réside non dans les objets, les couleurs, les lieux ou encore les individus, mais dans le «presque rien» de la relation, incertaine et fragile, qui s'installe entre eux.

Cultiver le lien singulier entretenu par chacun avec l'abbaye est au cœur du projet du Centre Culturel de Rencontre : offres de médiations renouvelées, propositions artistiques variées, actions culturelles, ateliers, rencontres, résidences... À Noirlac, nous plaçons l'hospitalité tout en haut sur l'échelle de nos valeurs.

La 6ème édition des *Futurs de l'Écrit* et ses 500 participants annoncés mettront à nouveau l'abbaye en partage, comme lieu d'expérience artistique et d'engagement. Les liens forts qui se noueront entre les habitants du territoire et les artistes réveilleront le génie du lieu et révéleront le talent de chacun.

Toujours à propos de lien, neuronal cette fois, un ouvrage scientifique récent¹ confirme les bienfaits de l'écoute régulière de la musique pour l'amélioration de la plasticité cérébrale...

Une raison de plus pour assister aux nombreux concerts qui jalonnent la saison !

1 - Emmanuel Bigand
Les Bienfaits de la musique sur le cerveau
(Belin, 2018).

Christophe Vallet, président
Paul Fournier, directeur

CALENDRIER

	AVRIL	MAI	JUIN	JUILLET
MATINALE	07 - p.18			
VISITE THÉMATIQUE RACONTE-MOI LE JARDIN AU MOYEN AGE	07 - p.10			
ATELIER LE BOCAGE IMAGINÉ	10 - p.12			
INSTALLATION LE CONCERT PROLONGÉ	16/04 au 15/10 - p.19			
ATELIER SUR LA PISTE DES ABEILLES	17 - p.12			
CONCERT PRINTEMPS DE BOURGES / CRÉDIT MUTUEL	19 - p. 20			
CHASSE AUX ŒUFS DES OISEAUX DU BOCAGE	21 & 22 - p.11			
CONCERT ACADEMIE DIOTIMA	28 - p.21			
VISITE THÉMATIQUE HISTOIRES DE TRACES	28 - p.10			
VISITE THÉMATIQUE RACONTE-MOI LE JARDIN AU MOYEN AGE		12 - p.10		
MATINALE		19 - p.22		
VISITE THÉMATIQUE DU BOCAGE PLANTES COMESTIBLES		19 - p.11		
EN ATTENDANT LES JARDINS...		25, 26 & 28 p.23		
VISITE THÉMATIQUE HISTOIRES DE TRACES		26 - p.10		
LES FUTURS DE L'ECRIT			8 & 9 - p.24	
VISITE THÉMATIQUE RACONTE-MOI LE JARDIN AU MOYEN AGE			16 - p.10	
LES TRAVERSÉES			22/06 au 20/07 - p.26	
VISITE THÉMATIQUE DU BOCAGE ECOUTER LE BOCAGE			23 - p.11	
VISITE THÉMATIQUE HISTOIRES DE TRACES			30 - p.10	
VISITE THÉMATIQUE RACONTE-MOI LE JARDIN AU MOYEN AGE				7 - p.10
VISITE THÉMATIQUE HISTOIRES DE TRACES				21 - p.10
ATELIER NOIRLAC, C'EST VOTRE ABBAYE !				24 - p.12
VISITE THÉMATIQUE DU BOCAGE LA NUIT DES ÉTOILES				27 - p.11
ATELIER L'ABBAYE IMAGINÉE				31 - p.12

L'ABBAYE est ouverte au public du 1er février au 23 décembre
Haute saison, du 1er avril au 1er novembre, tous les jours de 10h à 18h30
Basse saison, du 1er fév. au 31 mars et du 2 novembre au 23 décembre, tous les jours de 14h à 17h

INFORMATIONS : 02 48 62 01 01
RÉSERVATION : 02 48 96 17 16, du lundi au vendredi de 10h30 à 12h30 et de 14h à 17h30.

LA TISANERIE - salon de thé, est ouverte d'avril à octobre
De juin à septembre, tous les jours, de 11h30 à 18h30
En avril, mai et octobre, du jeudi au lundi, de 11h30 à 18h30

2019

	AOÛT	SEPT.	OCT.	NOV.	DEC.
ATELIER BALADE AU BOCAGE	07 - p.12				
VISITE THÉMATIQUE RACONTE-MOI LE JARDIN AU MOYEN AGE	11 - p.10				
VISITE THÉMATIQUE DU BOCAGE NUIT DE LA CHAUVÉ-SOURIS	24 - p.11				
VISITE THÉMATIQUE HISTOIRES DE TRACES	25 - p.10				
ATELIER DU COPISTE AU GRAFFEUR I	26 - p.12				
ATELIER DU COPISTE AU GRAFFEUR II	28 - p.12				
MATINALE		08 - p.42			
VISITE THÉMATIQUE RACONTE-MOI LE JARDIN AU MOYEN AGE		08 - p.10			
VISITE THÉMATIQUE DU BOCAGE SPECTACLE « SOIF ! »		22 - p.11			
JOURNÉES EUROPÉENNES DU PATRIMOINE		21 & 22 - p.43			
EXPOSITION LES JARDINS DE NOIRLAC	À partir du 21/09 - p.44				
MATINALE		29 - p.46			
VISITE THÉMATIQUE HISTOIRES DE TRACES		29 - p.10			
VISITE THÉMATIQUE RACONTE-MOI LE JARDIN AU MOYEN AGE			06 - p.10		
MATINALE			13 - p.47		
VISITE THÉMATIQUE HISTOIRES DE TRACES			13 - p.10		
CONVERSATION AVEC...			À définir	p.48	
AU CREUX DE L'OREILLE			19 & 20 - p.49		
ATELIER MUSIQUE ET SONS			23 - p.13		
ATELIER CHANT HARMONIQUE ET SPONTANÉ			24 - p.13		
VISITE THÉMATIQUE DU BOCAGE PLANTES À VANNERIE			27 - p.11		
ATELIER MUSIQUE VERTE			30 - p.13		
MARCHÉ MONASTIQUE				09 & 10 - p.52	
NOCTURNE INSOLITE				29 & 30 - p.53	
NOIRLAC, C'EST AUSSI	Toute l'année - p.54				

LES TARIFS SONT SPÉCIFIÉS POUR CHAQUE ÉVÉNEMENT À LA PAGE CONCERNÉE.

Les tarifs réduits s'appliquent sur toute la saison (visites et événements) sur présentation de justificatif aux 12-25 ans, étudiants, demandeurs d'emplois, bénéficiaires du RSA, personnes handicapées, détenteurs du pass'Noirlac, de la carte CEZAM et dispositif YEP'S.
Tarif réduit sur la saison artistique de l'abbaye

(Matinales, Concert Printemps de Bourges, Concert masterclass, Les Traversées, Au creux de l'oreille, Nocturne insolite) aux détenteurs de la carte MCB, aux adhérents de La Carrosserie Messnier (Saint-Amand-Montrond), du CCAC d'Issoudun, et des Bains-Douches (Lignières).

Tarif réduit sur les visites du monument consenti, sur présentation de justificatif aux détenteurs d'un billet d'entrée à la Grange aux Verrières,

au château de Valençay, dans les Monuments Nationaux suivants : Château de Bouges, Maison George Sand, aux détenteurs du pass'Route Jacques Cœur, du guide du routard, aux sociétaires Crédit agricole, aux voyageurs SNCF arrivés en gare d'Orval moins de 24h avant leur visite.

AVEC LE PASS'NOIRLAC, BÉNÉFICIEZ DES VISITES GRATUITES ET TARIF RÉDUIT SUR LES ÉVÉNEMENTS

VISITES & ATELIERS

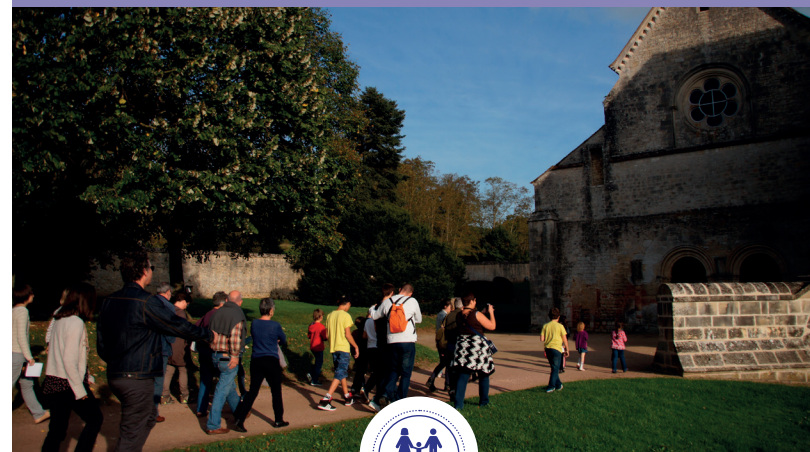
CALENDRIER VISITES & ATELIERS

	AVR.	MAI	JUIN	JUIL.	AOÛT	SEPT.	OCT.	NOV.	DÉC.
VISITE LIBRE AVEC DÉPLIANT OU LIVRET-JEU	Chaque jour aux horaires d'ouverture de l'abbaye								
VISITE-DÉCOUVERTE DE L'ABBAYE	Du 1er avril au 1er novembre, chaque jour à 10h30 - 14h30 et 16h30 Du 1er fév. au 31 mars et du 2 nov. au 23 déc., sam. et dim. à 14h30								
VISITE-DÉCOUVERTE DU BOCAGE	Du 15 juillet au 31 août, du jeu. au dim., à 10h et 15h Du 1er avr. au 14 juil. et du 1er sept. au 31 oct., sam. et dim. à 10h et 15h								
VISITES THEMATIQUES ABBAYE	07	12	16	07	11	08	06	p.10	
	28	26	30	21	25	29	13		

VISITES THEMATIQUES BOCAGE	CHASSE AUX ŒUFS DES OISEAUX NICHEURS	21 & 22 p.11							
	PLANTES COMESTIBLES		19 - p.11						
	ECOUTER LE BOCAGE			23 - p.11					
	NUIT DES ÉTOILES				27 - p.11				
	NUIT DE LA CHAUVÉ-SOURIS					24 - p.11			
	SPECTACLE «SOIF»						22 - p.11		
	PLANTES À VANNERIE							27 - p.11	

ATELIERS	LE BOCAGE IMAGINÉ	10 - p.12							
	SUR LA PISTE DES ABEILLES	17 - p.12							
	NOIRLAC C'EST VOTRE ABBAYE !				24 - p.12				
	L'ABBAYE IMAGINÉE				31 - p.12				
	BALADE DANS LE BOCAGE					07 - p.12			
	DU COPISTE AU GRAFFEUR I					26 - p.12			
	DU COPISTE AU GRAFFEUR II					28 - p.12			
	MUSIQUE ET SONS							23 - p.13	
	CHANT HARMONIQUE ET SPONTANÉ							24 - p.13	
	MUSIQUE VERTE							30 - p.13	

VISITE LIBRE / VISITE DÉCOUVERTE



DEUX FAÇONS DE VISITER NOIRLAC, SON ABBAYE, SON BOCAGE

VISITE LIBRE

[TOUTE L'ANNÉE]

À l'aide d'un guide de visite papier ou d'un livret-jeu famille, visitez l'abbaye à votre rythme. Pendant les vacances scolaires, le *Jeu de l'abbé perdu* permet de découvrir le site en s'amusant.

Grâce à un audioguide téléchargeable sur smartphone ou un dépliant de visite famille (sur demande à l'accueil de l'abbaye aux horaires d'ouverture de l'abbaye), visitez le bocage de Noirlac.

VISITE-DÉCOUVERTE

Grâce à nos guides, découvrez l'histoire de l'abbaye, du Moyen Âge à nos jours et l'architecture épurée des lieux.

En compagnie d'un guide nature, observez la faune et la flore du bocage de Noirlac, Espace Naturel Sensible.

TARIFS			
VISITE LIBRE DE L'ABBAYE OU VISITE-DÉCOUVERTE DE L'ABBAYE 7 € / 4.50 €* Moins de 12 ans : gratuit	VISITE LIBRE DU BOCAGE Gratuit	VISITE-DÉCOUVERTE DU BOCAGE 5 € / 3.50 €* Moins de 12 ans : gratuit	VISITE-DÉCOUVERTE DE L'ABBAYE ET DU BOCAGE 9 € / 7 €* Moins de 12 ans : gratuit
*Bénéficiaires du tarif réduit page 5			

VISITE THÉMATIQUE DE L'ABBAYE



RACONTE-MOI LE JARDIN AU MOYEN ÂGE

DIMANCHES 7 AVRIL, 12 MAI, 16 JUIN, 7 JUILLET, 11 AOÛT, 8 SEPTEMBRE ET 6 OCTOBRE
14h30

Un parcours dans le monument ponctué de jeux à la découverte des différents types de jardins médiévaux et de l'utilisation des plantes, fruits et légumes dans la vie quotidienne des moines.

HISTOIRES DE TRACES

DIMANCHES 28 AVRIL, 26 MAI, 30 JUIN, 21 JUILLET, 25 AOÛT, 29 SEPTEMBRE, 13 OCTOBRE
14h30

De 1136 à 2019, presque 900 ans d'histoire... et autant de traces inscrites dans les murs de l'abbaye au fil des siècles. De celles de la construction, à celles des restaurations et des occupants successifs, une découverte inédite de Noirlac.

TARIFS

7 € / 4.50 €* - Moins de 12 ans : gratuit

*Bénéficiaires du tarif réduit page 5

Tout public à partir de 5 ans / Durée : 1h
Réservation au 02 48 96 17 16, resa@noirlac.fr et sur abbayedenoirlac.fr

VISITE THÉMATIQUE DU BOCAGE DE NOIRLAC



CHASSE AUX ŒUFS DES OISEAUX NICHEURS DU BOCAGE

DIMANCHE 21 ET LUNDI 22 AVRIL,
de 14h à 17h

En famille, partir à la recherche des œufs des oiseaux de Noirlac.

PLANTES COMESTIBLES

DIMANCHE 19 MAI, **de 14h à 17h**

par Linda Louis, auteur, photographe, passionnée de cuisine

Une flânerie botanique à la découverte de plantes sauvages comestibles et médicinales : sureau, acacia, ortie... suivie d'une dégustation.

ECOUTER LE BOCAGE

DIMANCHE 23 JUIN, **de 10h à 12h**

par Fernand Deroussen, audionaturaliste

Un parcours accompagné à l'écoute du monde sauvage pour mieux en comprendre la diversité.

NUIT DES ÉTOILES

SAMEDI 27 JUILLET, **à 20h30**

par la Société d'Astronomie Populaire du Centre

Apprendre à reconnaître les constellations, observer aux jumelles et télescope les astres brillants du ciel d'été.

NUIT DE LA CHAUVES-SOURIS

SAMEDI 24 AOÛT, **à 20h30**

en partenariat avec le Muséum d'Histoire Naturelle de Bourges

Une découverte des chauves-souris vivant au sein de l'abbaye et du bocage environnant.

SPECTACLE « SOIF ! »

DIMANCHE 22 SEPTEMBRE,
à 14H - 15H30 - 17H

par la Compagnie Caracol

Entre conte et sculpture en mouvement, un spectacle sur la soif, dont tous, humains, animaux, végétaux, minéraux, faisons l'expérience.

PLANTES À VANNERIE

DIMANCHE 27 OCTOBRE,
de 14h30 à 16h30

par le Centre Permanent d'Initiative à l'Environnement Brenne-Berry

Découvrir les herbes, arbres et plantes du bocage qui servent à la confection de vannerie.

TARIFS

5 € / 3.50 €* - Moins de 12 ans : gratuit

*Bénéficiaires du tarif réduit page 5

Tout public à partir de 5 ans
Réservation au 02 48 96 17 16, resa@noirlac.fr et sur abbayedenoirlac.fr

ATELIER



VACANCES DE PRINTEMPS

LE BOCAGE IMAGINÉ

MERCREDI 10 AVRIL,

par Vincent Esperon,
Manufacture des Arts Numériques de Bourges

A l'aide d'une baguette « magique » et d'un appareillage acoustique inédit, inventer un paysage sonore de bocage imaginaire.

VIVA
Leonardo
Da Vinci !
2019
500 ANS DE
RENAISSANCE(S)
EN CENTRE-VAL DE LOIRE
FRANCE

SUR LA PISTE DES ABEILLES

MERCREDI 17 AVRIL,

par le service éducatif de l'abbaye de Noirlac

Au Moyen Âge, toutes les abbayes disposaient de ruches. Cet atelier permet de découvrir le monde des abeilles et leur rôle indispensable dans le quotidien des moines

NOIRLAC, C'EST VOTRE ABBAYE !

MERCREDI 24 JUILLET,

par le service éducatif de l'abbaye de Noirlac

Quelques secrets de l'abbaye et de ses habitants successifs dévoilés grâce à un atelier interactif.

L'ABBAYE IMAGINÉE

MERCREDI 31 JUILLET,

par Vincent Esperon,
Manufacture des Arts Numériques de Bourges

Ré-inventer différentes ambiances de l'abbaye en mixant des sons captés dans le monument.

VIVA
Leonardo
Da Vinci !
2019
500 ANS DE
RENAISSANCE(S)
EN CENTRE-VAL DE LOIRE
FRANCE

BALADE DANS LE BOCAGE

MERCREDI 7 AOÛT,

par l'animateur bocage de l'abbaye de Noirlac

Une approche ludique participative de la faune et de la flore de l'Espace Naturel Sensible de Noirlac.

DU COPISTE AU GRAFFEUR 1 ET 2

LUNDI 26 AOÛT / MERCREDI 28 AOÛT,

par le service éducatif de l'abbaye de Noirlac et un artiste graffeur en résidence au Street Art City (Lurcy-Levis)

Deux ateliers complémentaires pour métamorphoser une page d'herbier médiéval en graff urbain contemporain.

Jour 1 : calligraphie médiévale et dessin

Jour 2 : initiation au graffiti avec la participation d'un artiste graffeur

CERTAINS APRÈS-MIDIS,
DÉCOUVRIR,
APPRENDRE,
CRÉER AUTOUR DU
PATRIMOINE, DU SON,
DE LA NATURE...



VACANCES DE LA TOUSSAINT

MUSIQUE ET SONS

MERCREDI 23 OCTOBRE,

par Vincent Esperon,
Manufacture des Arts Numériques de Bourges

Mixer, créer des univers sonores et musicaux inspirés de l'abbaye et de son environnement.

VIVA
Leonardo
Da Vinci !
2019
500 ANS DE
RENAISSANCE(S)
EN CENTRE-VAL DE LOIRE
FRANCE

MUSIQUE VERTE

MERCREDI 30 OCTOBRE,

par Mélanie Couret, animatrice du Centre Permanent d'Initiative à l'Environnement Brenne-Berry

Utiliser les tiges, racines, fruits, feuilles et branches du bocage pour créer des instruments de « musique verte » : flutiaux, tambours, claquoirs, sifflets...

CHANT HARMONIQUE ET SPONTANÉ

JEUDI 24 OCTOBRE,

par Raphaël Terreau, chanteur, compositeur, chef de chœur et musicothérapeute

Mettre à profit l'acoustique exceptionnelle de l'abbaye pour une exploration sonore inédite des voix, résonances, timbres et harmonies. Atelier ouvert à tous les curieux, y compris débutants.

TARIFS

8 € / 6 €*	Tout public à partir de 7 ans / 14H30 / Durée : 2h Réservation au 02 48 96 17 16, resa@noirlac.fr et sur abbayedenoirlac.fr
*Bénéficiaires du tarif réduit page 5	



ÉVÉNEMENTS & SPECTACLES



CALENDRIER ÉVÉNEMENTS & SPECTACLES

	AVR.	MAI	JUIN	JUIL.	AOÛT	SEPT.	OCT.	NOV.	DÉC.
MATINALE	07 p.18								
INSTALLATION CONCERT PROLONGÉ	16/ 04 au 15/10 - p.19								
CONCERT PRINTEMPS DE BOURGES / CRÉDIT MUTUEL	19 p.20								
CONCERT MASTERCLASS DIOTIMA	28 p.21								
MATINALE	19 - p.22								
EN ATTENDANT LES JARDINS...	25, 26 & 28 - p.23								
LES FUTURS DE L'ECRIT			08 & 09 p.24						
LES TRAVERSÉES			22/06 au 20/07 p.26						
MATINALE						08 p.42			
JOURNÉES EUROPÉENNES DU PATRIMOINE						21 & 22 p.43			
EXPOSITION LES JARDINS DE NOIRLAC			À partir du 22/09 - p.44						
MATINALE						29 p.46			
MATINALE							13 p.47		
CONVERSATION AVEC...							p.48		
AU CREUX DE L'OREILLE							19 & 20 p.49		
MARCHÉ MONASTIQUE								9 & 10 p.52	
NOCTURNE INSOLITE								29 & 30 p.53	

> ACCUEIL CAFÉ

**LA FABRIQUE DES SORCIÈRES ET
DES SORCIERS À LA FIN DU MOYEN
ÂGE : CRIME, JUSTICE ET SOCIÉTÉ.**

CONFÉRENCE

SALLE DES COMMUNS

Maxime Gelly-Perbellini, doctorant en histoire médiévale (EHES / ULB)

À la fin du Moyen Âge, la sorcellerie devient un crime et ses criminels l'objet d'un intense débat normatif, doctrinal et démonologique. De plus, au XVe siècle, les accusations se focalisent sur les femmes.

Face à ce phénomène d'ampleur, l'historien est souvent amené à se poser la question de la genèse de cette répression et d'éclairer les proces-

sus qui ont édifié la sorcellerie en crime impar-donnable. Michelet posait la question : « D'où date la sorcière ? ». Il répondait « des temps du désespoir ». Mais qu'en est-il réellement des circonstances et des contextes qui ont vu naître et se développer la « chasse aux sorcières » ?

WHICH IS ?

CONCERT

RÉFECTOIRE

Agathe de Courcy, voix / Guillaume de Chassy, piano, improvisation / Romain Bodart, création sonore / Sigrid Carré-Lecoindre, dramaturgie

UN ÉVÉNEMENT :
**B I E N
E N T E N D U !**

bien-entendu-musique.com

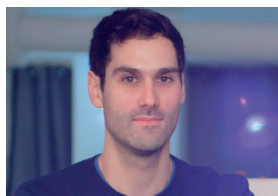


Pendant l'inquisition, « la norme patriarcale s'impose et donne tous les pouvoirs aux hommes pour contrebalancer celui à la fois naturel et magique de la reproduction féminine » (Elisabeth Badinter)

Ce tour de chant est un hommage rendu à toutes les femmes exécutées, brûlées ou torturées dans les campagnes européennes, no-

tamment entre le XIVe et le XVIIe, mais aussi aux « sorcières » d'aujourd'hui.

Erigée comme puissance féminine contre toute forme d'asservissement, la voix lyrique d'Agathe de Courcy est ici associée aux créations musicales de Guillaume de Chassy, à l'univers sonore électro de Romain Bodart et à la dramaturgie de Sigrid Carré-Lecoindre.



TARIFS

10 € / 7 €* - Moins de 12 ans : gratuit

*Bénéficiaires du tarif réduit page 5

Réservation au 02 48 96 17 16,
resa@noirlac.fr et sur abbayedenoirlac.fr

**LE CONCERT PROLONGÉ**

INSTALLATION SONORE

CHAMBRE DES MOINES

Proposition : GMEA - Centre national de création musicale d'Albi-Tarn

Conception de l'installation et réalisation sonore : Benjamin Maumus

Interactions et développements informatiques : Julien Rabin

Musique : NOIR LAC, interprété par David Neerman, vibraphone, Lansiné Kouyaté, balafon, l'ensemble vocal Sequenza 9.3, dir. Catherine Simonpietri, et Krystle Warren, voix



Quand un concert, enregistré à Noirlac cet hiver, se prolonge en une installation sonore interactive, multi sensorielle et immersive...

L'auditeur se déplace virtuellement dans l'espace du concert et éprouve se faisant la richesse de la relation entre un lieu et la musique qui s'y joue.

Cette cartographie sonore transforme notre relation à l'écoute et révèle le rôle majeur de l'acoustique dans la perception d'une œuvre musicale.

Installation à expérimenter tous les jours
aux heures d'ouverture de l'abbaye
(cf page 5)

TARIFS

7€ / 4.50 €* - Moins de 12 ans : gratuit

*Bénéficiaires du tarif réduit page 5

CONCERT

- VENDREDI 19 AVRIL 18H30 -

RODOLPHE BURGER À NOIRLAC

CONCERT

ABBATIALE & RÉFECTOIRE

Rodolphe Burger, guitare - voix / Sarah Murcia, contrebasse - chant / Christophe Calpini, batterie

Cette proposition inédite, imaginée pour l'abbaye de Noirlac, débute dans l'abbatiale où Rodolphe Burger, ancien compagnon de route d'Alain Bashung, accompagné de la contrebassiste Sarah Murcia, interprète en acoustique des textes poétiques de sa voix profonde et sensible.

Dans un second temps, le chanteur, accompagné par Sarah Murcia et Christophe Calpini (percussions), joue avec l'acoustique magique du réfectoire de l'abbaye. L'occasion de découvrir en avant-première les compositions de son prochain album qui succédera à GOOD, sorti chez Dernière Bande/Pias en février 2017.

Pour ceux qui profiteront du transport en bus prévu à cette occasion, une musique de voyage préparée par Rodolphe Burger rythmera leur déplacement.



TARIFS

22 € / 16 € * - Moins de 12 ans : gratuit

Transport aller-retour en bus gratuit depuis Bourges
Réservation au 02 48 96 17 16, sur resa@noirlac.fr et abbayedenoirac.fr

*Détenteurs du pass'Noirlac

CONCERT EN COPRODUCTION AVEC

LE PRINTEMPS DE
BOURGES
CRÉDIT MUSIQUE

CONCERT

- DIMANCHE 28 AVRIL 16H -

CLÔTURE DE L'ACADÉMIE DIOTIMA

CONCERT

SALLE DES COMMUNS

Créée par le Quatuor Diotima, qui a notamment bâti sa réputation sur sa connaissance et son travail du répertoire contemporain, l'Académie offre l'opportunité à trois jeunes compositeurs et trois jeunes quatuors issus des meilleurs conservatoires dans le monde de se retrouver à l'abbaye.

Les artistes des quatuors travaillent la relation particulière et indispensable qu'ils doivent entretenir avec l'auteur d'une œuvre nouvelle pour en livrer les richesses au public.

L'Académie Diotima 2019 accueille le Quatuor Bergamot (USA), le Quatuor Abreu (Espagne), un quatuor du CNSM de Paris ainsi que les compositeurs Aogaki Masahiro (Japon), Manuel Hidalgo (Espagne) et Andreas Tsiartas (Grèce).

Elle se déroule pendant une semaine dans les studios de Noirlac.

Lors du concert de clôture de l'Académie, les œuvres écrites spécialement pour l'occasion par les jeunes compositeurs sont croisées avec des œuvres du grand répertoire.



TARIFS

Gratuit

Dans la limite des places disponibles

Réservation au 02 48 96 17 16, sur resa@noirlac.fr et abbayedenoirac.fr

MATINALE

- DIMANCHE 19 MAI -
10H > 12H30

> ACCUEIL CAFÉ

LE MOINE ET LA SORCIÈRE : LE MOYEN AGE AU CINÉMA

CONFÉRENCE

SALLE DES COMMUNS

Brigitte Rollet, historienne, chercheuse habilitée au Centre d'Histoire Culturelle des Sociétés contemporaines, enseignante à Sciences-po et spécialiste du cinéma français

Partant du titre d'un film un peu oublié, *Le moine et la sorcière*, cette conférence s'intéresse aux représentations cinématographiques du Moyen-Age. Brigitte Rollet se focalise sur ces deux personnages récurrents

et, semble-t-il, indispensables à toute fiction située à cette époque ainsi que sur leur association au religieux. Des films d'horizons divers illustrent son propos.

GUERRE, PAIX ET AMOUR

CONCERT

RÉFECTOIRE

ŒUVRES DE COMPOSITEURS RENAISSANCE ET CONTEMPORAINS

Nordic voices : Tone Elisabeth Braaten, Ingrid Hanken, Ebba Rydh, Per Kristian Amundrød, Frank Havrøy, Rolf Magne Asser

« Guerre, paix et amour » sont les fils conducteurs de ce concert.

Les Nordic voices, réputées dans le monde entier, sont composées de six chanteurs norvégiens. Depuis 1996, ils façonnent au fil de leurs pro-

grammes une couleur sonore d'une grande homogénéité. Ils interprètent a capella un répertoire qui va de la Renaissance aux créations de compositeurs norvégiens renommés.



TARIFS

10 € / 7 €* - Moins de 12 ans : gratuit

Réservation au 02 48 96 17 16,
resa@noirlac.fr
et sur abbayedenoirlac.fr

EN PARTENARIAT AVEC LE FESTIVAL
DE LA VOIX DE CHATEAUXROUX

*Bénéficiaires du tarif réduit page 5
élèves du Conservatoire à rayonnement départemental
de Châteaurox et adhérents du CEPRAVOI

EN ATTENDANT LES JARDINS...



- SAMEDI 25, DIMANCHE 26
ET MARDI 28 MAI -

Depuis trois ans, le Centre Culturel de Rencontre de Noirlac prépare la réalisation de ses jardins imaginés par Gilles Clément en associant les habitants du territoire par différentes actions culturelles. Lors de ce week-end et le mardi suivant, une restitution des travaux menés entre l'automne 2018 et le printemps 2019 est proposée sous forme de jardins, journal, installations et dégustations.

SAMEDI 25 & DIMANCHE 26 MAI - 10H > 18H30

PETITS JARDINS EN MOUVEMENT

JARDINS

Partenaire / Intervenant : Mélanie Couret, chargée de mission au Centre Permanent d'Initiative à l'Environnement Brenne-Berry

Participants : élèves, personnes en réinsertion, en situation de handicap, personnes âgées [détail des structures participantes page 58]

Ces jardins miniatures et portatifs, conçus et réalisés grâce aux échanges entre générations, s'inspirent des couleurs des futurs jardins de Noirlac et sont cultivés selon des techniques naturelles recommandées par Gilles Clément.

UN BOCAGE, UN JARDIN

INSTALLATION

Intervenants : Charlotte Rodon, photographe, plasticienne / Erick Mengual, photographe
Participants : classe de CE2 [détail des structures participantes page 58]

Au travers d'un herbier artistique, réalisé à partir de photos, vidéos, dessins, les élèves de l'école du Vernet sous la conduite d'Erick Mengual et de Charlotte Rodon, rendent compte des différentes espèces florales du bocage utilisées dans le projet de jardins pour Noirlac.

MARDI 28 MAI - 12H > 14H

JARDIN POÉTIQUE

JOURNAL

Partenaires / Intervenants : Frédéric Terrier, éditeur et Dominique Delajot, journaliste aux mille univers (Bourges)

Participants : classes de CM1, CM2 et 4ème [détail des structures participantes page 58]

Après l'édition réussie et remarquée d'un premier journal en 2018, l'abbaye renouvelle l'expérience. Cette année, les élèves sont invités à réfléchir sur la notion de « temps » : le temps de pousse des végétaux, la relation temporelle avec le patrimoine bâti... autant de sujets qui seront explorés par ces journalistes en herbe !

LES JEUNES RÉVEILLEN LES LÉGUMES ANCIENS

DÉGUSTATION

Partenaire : Lycée Jean Moulin (Saint-Amand-Montrond)

Participants : Elèves de collège et CAP [détail des structures participantes page 58]

Sucrerie du Berry, haricots blancs Comtesse de Chambord, flageolet de Touraine, navets... des légumes anciens que les élèves apprentis cuisiniers remettent au goût du jour ! Recette sucrée ou salée, les élèves feront preuve d'inventivité pour faire déguster des bouchées inédites !

TARIFS

7 € / 4.50 €* - Moins de 12 ans : gratuit

*Bénéficiaires du tarif réduit page 5



LES FUTURS DE L'ECRIT

SAMEDI 8 & DIMANCHE 9 JUIN, 14H - 21H30

VIVA
Leonardo
Da Vinci !
2019
500 ANS DE
RENAISSANCE(S)
EN CENTRE-VAL DE LOIRE
FRANCE

Manifestation insolite dans le paysage culturel, *Les Futurs de l'Écrit* tissent du lien entre bocage, vignes, villes et villages, au plus près des habitants, contribuant ainsi à la vitalité du territoire, à sa mise en ébullition le temps d'une saison.

Plus de 500 amateurs, toutes générations confondues, cheminent aux côtés d'artistes pour explorer l'expression artistique sous toutes ses formes et dans toute sa diversité, guidés par un même objectif : la rencontre avec le public le temps d'un week-end au cœur de l'abbaye de Noirlac.

Au programme : installations, spectacles et mises en espaces conçus et animés par la joyeuse nécessité d'écrire, de dire, de chanter, de jouer, de danser ce monde en métamorphoses explorant son passé, ses mémoires, et ses futurs possibles.

Détail des participants pages 60 à 63.

SAMEDI 8 JUIN, 21H30

Rejoignez, le temps d'une soirée, le chœur éphémère dirigé par Andy Emler

Une expérience participative unique et enthousiasmante !
Aucune connaissance requise ; ouvert à tous
Andy Emler, homme d'invention, ferait chanter les pierres alors...
n'hésitez-pas !

SPECTACLES ET INSTALLATIONS, DE 14H À 22H30 - TOUT PUBLIC

Un dépliant programme sera disponible à partir de début mai

TARIFS

Tarif unique : 5 € (billet valable tout le week-end)
Gratuit pour les moins de 12 ans

Librairie « Sur les chemins du livre »
Buvette et restauration légère en après-midi et soirée,
de 3 à 12 € avec le traiteur Cuisinette



LES TRAVERSÉES

Cinq samedis de concerts, des répertoires connus ou à découvrir, des musiques pour s'émouvoir ou se divertir, des musiciens parmi les meilleurs, défricheurs et aventuriers.

Et entre les découvertes musicales, les jardins de l'abbaye pour flâner et dîner, les espaces à contempler...

TARIFS

Tarifs de 10 à 22 €, détaillés page 38

CHAQUE SAMEDI :

14H30 : RENCONTRE AVEC LES ARTISTES

16H00 : CONCERT

18H00 : CONCERT

À PARTIR DE 19H : DÎNER

21H00 : CONCERT

SAMEDI 22 JUIN - P. 28

16H RÉFECTOIRE

Au long de la Loire, à l'écoute du fleuve, sur les pas de Léonard...
Rencontre des sons de la Loire et de la musique Renaissance

18H DORTOIR DES CONVERS

Whispers
Duo doux et serein de bugle et piano

21H ABBATIALE

Vêpres de Monteverdi
Plongée au cœur du somptueux opéra sacré de Monteverdi

SAMEDI 29 JUIN - P. 30

16H DORTOIR DES CONVERS

Miroir[s]
Hommage jazzy à quelques célèbres pièces classiques

18H RÉFECTOIRE

NOIR LAC
Classique, soul et jazz pour un concert atypique et universel

21H ABBATIALE

Les Maîtres du Grand chœur
Chefs-d'œuvre pour un grand chœur a cappella

SAMEDI 6 JUILLET - P. 32

16H RÉFECTOIRE

Gemme
Cinq voix de femme soulignées d'électronique donnent chair aux œuvres d'Hildegard von Bingen et Zad Moulta

18H DORTOIR DES CONVERS

Les Métanuits invitent le Quatuor Béla
Hommage à Ligeti entre classique et jazz

21H ABBATIALE

Splendeurs de la Renaissance
La brillante *Messe à neuf voix* de Tomas Luis de Victoria.

SAMEDI 13 JUILLET - P. 34

16H DORTOIR DES CONVERS

Berg / Schubert
Des œuvres majeures magnifiquement interprétées par le Quatuor Diotima

18H RÉFECTOIRE

Lingua Ignota
Clarinette et voix jouent avec les sons et mélodies d'Hildegard von Bingen

21H ABBATIALE

De profundis
Passions et tourments de l'âme par un grand ensemble de musique baroque

SAMEDI 20 JUILLET - P. 36

16H DORTOIR DES CONVERS

Tafelmusik
Vitalité et jeu des musiques de Telemann et Delalande

18H DORTOIR DES CONVERS

Birdcage
Un duo insolite entre clavecin et création sonore

21H ABBATIALE

Une Nuit américaine
La musique vocale américaine des XX^e et XXI^e siècles à l'honneur

14H30 -

RENCONTRE

SALLE DES COMMUNS

Rencontre avec Simon-Pierre Bestion, directeur artistique de la Compagnie La Tempête
Animée par Aude Yvanès, journaliste

16H - AU LONG DE LA LOIRE, À L'ÉCOUTE DU FLEUVE, SUR LES PAS DE LÉONARD...

RÉFECTOIRE

VIVA
Leonardo
Da Vinci !
2019
500 ANS DE
RENAISSANCE(S)
EN CENTRE-VAL DE LOIRE
FRANCE



ŒUVRES DE LA RENAISSANCE ET CRÉATION SONORE NATURALISTE

Boris Jollivet, prise de son et création sonore / Ensemble Jacques Moderne / Joël Suhubiette, direction

Le chant et les vols chorégraphiés des sternes, grèbes huppés et nobles hérons font écho aux œuvres vocales de grands compositeurs de la Renaissance, Jean Ockeghem, Clément Janequin et Jean Mouton.



18H - WHISPERS

DORTOIR DES CONVERS

COMPOSITIONS DE JEAN-CHRISTOPHE CHOLET

Jean-Christophe Cholet, piano / Matthieu Michel, bugle

Loin d'une virtuosité démonstrative, la musique de Jean-Christophe Cholet et Matthieu Michel, calme et colorée, transporte dans une atmosphère d'une rare sérénité. Le souffle tranquille mais intense du bugle de Matthieu Michel s'accorde à la toile de fond fluide et rêveuse tissée par le piano de Jean-Christophe Cholet. Jamais l'un ne brille plus que l'autre, la musique vient du cœur et se magnifie en duo.



19H -

DÎNER

JARDINS OU CELLIER

21H - VÊPRES DE MONTEVERDI

ABBATIALE

CLAUDIO MONTEVERDI, *VESPRO DELLA BEATA VERGINE* /
FAUX-BOURDON ANTIPHONAIRE DES INVALIDES

La Tempête / Simon-Pierre Bestion, direction

À la nuit tombée, *Les Vêpres à la Très Sainte Vierge* de Monteverdi sonnent magnifiquement dans l'abbatiale. Œuvre majeure de l'histoire de la musique occidentale, ce véritable opéra sacré à la forte dramaturgie plonge l'auditeur au

centre d'une matière musicale exceptionnelle : un orchestre foisonnant aux timbres riches et variés, des chanteurs qui se déplacent autour et à l'intérieur du public... une expérience sonore jubilatoire !



Pour cette journée, un transport en autocar aller-retour depuis Bourges est organisé. Cf. pages 38-39

JOURNÉE CO-RÉALISÉE AVEC

MCB°

14H30 -

RENCONTRE

SALLE DES COMMUNS

Rencontre avec Catherine Simonpietri, directrice de Sequenza 9.3, David Neerman, vibraphone et Lansiné Kouyaté, balafon - Animée par Michel de Lannoy, musicologue

16H - MIROIR(S)

DORTOIR DES CONVERS

ŒUVRES DE BACH, PURCELL, MOZART, SATIE, COLTRANE ... REVISITÉES

Ensemble Contraste : Arnaud Thorette, alto et direction / Raphaël Imbert, saxophone / Karol Beffa, piano / Johan Farjot, clavier et direction

La musique baroque, le gospel et le jazz ont une racine commune : celle de la spiritualité. C'est ce lien qui traverse les époques que tisse l'ensemble Contraste dans un programme tout en miroir. Quatre extraordinaires musiciens se réapproprient les œuvres de Bach, Purcell,

Mozart, Satie, Coltrane, Ellington et les compositions de Karol Beffa, Johan Farjot et Raphaël Imbert dans des arrangements colorés et décalés. Virtuosité, émotion, sonorités exquises et swing garantis !



18H - NOIR LAC

RÉFECTOIRE

COMPOSITIONS ET ARRANGEMENTS DE DAVID NEERMAN ET MANUEL PESKINE

David Neerman, vibraphone / Lansiné Kouyaté, balafon / Krystle Warren, voix / Ensemble Sequenza 9.3 / Catherine Simonpietri, direction

David Neerman, vibraphone, et Lansiné Kouyaté, balafon, ont choisi de s'associer à Sequenza 9.3, dirigé par Catherine Simonpietri, afin de mêler aux sons de leurs instruments les voix aériennes d'un chœur à la recherche de sensations nouvelles. Un bel hommage à la musique mandingue que Krystle Warren viendra enrichir de sa voix sensible et exacerbée.



19H -

DÎNER

JARDINS OU CELLIER

21H - LES MAÎTRES DU GRAND CHŒUR

ABBATIALE

ANTON BRUCKNER, MOTETS / FRANCK MARTIN, MESSE À DOUBLE CHŒUR
PIÈCES GRÉGORIENNES

Chœur de chambre Spirito / Nicole Corti, direction

Les Motets d'Anton Bruckner sont de véritables pépites du répertoire pour grand chœur de chambre a capella. Ponctués par des pièces grégoriennes spatialisées, ils seront suivis par l'un des chefs-d'œuvre de la musique chorale du XXème siècle : La Messe à double chœur de

Frank Martin. Cette œuvre, devenue la plus célèbre du compositeur, est d'une écriture majestueuse et colorée, sa complexité polyphonique, rythmique et vocale est abordée avec sérénité et talent par les quarante chanteurs spatialisés de Spirito.



14H30 -

RENCONTRE

SALLE DES COMMUNS

Rencontre avec Denis Raisin Dadre, directeur de l'Ensemble Douce Mémoire

16H - GEMME

RÉFECTOIRE

HILDEGARD VON BINGEN / ZAD MOULTAKA

Ensemble De Caelis : Laurence Brisset, mezzo-soprano, composition et direction / Eugénie de Mey, mezzo-soprano / Estelle Nadau, soprano / Caroline Tarrit, mezzo-soprano / Marie-George Monet, alto



Le chant extatique d'Hildegard éveille la parole contemporaine. Ce concert est l'histoire d'une rencontre entre une femme singulière, mystique, scientifique, musicienne, vivant en Rhénanie au début de la première croisade, et un compositeur contemporain.

Au creux de la monodie médiévale, Zad Moulta-ka incruste des éclats, diamants et traits de lumière sonore. Sa musique portée par cinq voix de femmes, traverse les strates de la mémoire et du temps et se fraye un chemin dans nos imaginaires.

18H - LES MÉTANUITS INVITENT LE QUATUOR BÉLA

DORTOIR DES CONVERS

GYÖRGY LIGETI, MÉTAMORPHOSES NOCTURNES

ROBERTO NEGRO, LES MÉTANUITS

Roberto Negro, piano et composition / Emile Parisien, saxophone

Quatuor Béla : Frédéric Aurier, violon / Julien Dieudegard, violon / Julian Boutin, alto / Luc Dedreuil, violoncelle

Depuis 2015, Roberto Negro et Émile Parisien jouent *Les Méтанuits*, adaptation malicieuse, entre musique classique et jazz, du premier quatuor à cordes de György Ligeti *Métamorphoses Nocturnes*. Le quatuor Béla s'associe à cette expérience musicale en interprétant à son tour cette pièce crépusculaire.



19H -

DÎNER

JARDINS OU CELLIER

21H - SPLENDEURS DE LA RENAISSANCE

ABBATIALE

TOMAS LUIS DE VICTORIA, *MISSA PRO VICTORIA*

Douce Mémoire / Denis Raisin Dadre, direction / Maîtrise de la Cathédrale de Bourges / Cédric Clément, direction

VIVA
Leonardo
Da Vinci !
— 2019 —
500 ANS DE
RENAISSANCE(S)
EN CENTRE-VAL DE LOIRE
— FRANCE —



La *Missa pro Victoria* à double chœur et neuf voix reprend la musique de *La bataille* du maître de la polyphonie Clément Janequin. Les voix parfaites de Douce Mémoire doublées par

les instruments à vent les plus sonores, tous accompagnés par les chantes de la Maîtrise de la cathédrale de Bourges, recréent le son typique des grandes chapelles espagnoles.

14H30 -

RENCONTRE

SALLE DES COMMUNS

Rencontre avec Yom, clarinette et Elise Dabrowski, chant
Animée par Aude Yvanès, journaliste

16H - SCHUBERT / BERG

DORTOIR DES CONVERS

VIENNE, DE SCHUBERT À BERG

Quatuor Diotima : Yun-Peng Zhao, violon / Constance Ronzatti, violon / Franck Chevalier, alto /
Pierre Morlet, violoncelle



Un siècle quasiment sépare le romantique célebrissime quatuor de Schubert *La jeune fille et la mort* de l'expressionniste *Quatuor opus 3* d'Alban Berg. Au-delà d'un langage harmonique et d'une approche esthétique qui les distinguent, ces deux œuvres se répondent de manière troublante. Les Diotima, grands spécialistes de ces deux compositeurs, en donnent une lecture assurément enthousiasmante.

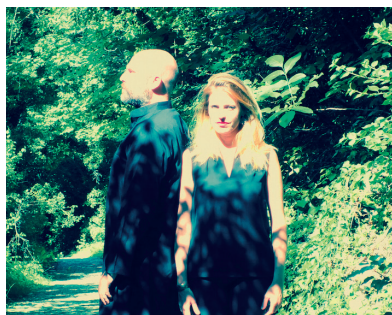
18H - LINGUA IGNOTA

RÉFECTOIRE

COMPOSITIONS ET ARRANGEMENTS AUTOUR DE L'ŒUVRE
D'HILDEGARD VON BINGEN

Elise Dabrowski, mezzo-soprano / Yom, clarinette

Hildegard von Bingen, figure féminine accomplie du Moyen Âge, a laissé un texte énigmatique nommé *Lingua ignota* (*Langue inconnue*) composé d'environ un millier de mots. Yom et Elise Dabrowski se sont inspirés de cette énigme pour créer ce duo clarinette et voix où il ne s'agit pas d'évoquer la musique du Moyen Âge mais de prolonger une liberté d'invention. Jeux de sons, de sens, de mélodies se mêlent et se démêlent pour offrir un voyage singulier entre sérénité et douce transe.



19H -

DÎNER

JARDINS OU CELLIER

21H - DE PROFUNDIS

ABBATIALE

HENRY DESMARETS / JEAN-SÉBASTIEN BACH / PHILIPPE HERSANT /
JEAN-BAPTISTE LULLY

Ensemble Les Surprises / Louis-Noël Bestion de Camboulas, direction

Ce programme transporte dans une époque tourmentée de l'Empire Romain Germanique. Les compositeurs imprégnés des mystères religieux, dans un pays atteint constamment par les guerres et les épidémies, redoublent de sciences pour décrire en musique les passions

et les tourments de l'âme. Un voyage musical à l'image de la vie humaine et de ses mystères porté par les chanteurs Maïlys de Villoutreys, soprano et Etienne Bazola, baryton et les instrumentistes du jeune ensemble baroque Les Surprises.



14H30 -

RENCONTRE

SALLE DES COMMUNS

Rencontre avec Loïc Guénin, créateur sonore et Bertrand Cuiller, clavecin
Animée par Michel de Lannoy, musicologue

16H - TAFELMUSIK

DORTOIR DES CONVERS

GEORG PHILIPP TELEMANN

Amarillis – Ensemble de musique baroque / Héroïse Gaillard, direction artistique, conception, mise en scène / Tami Troman, mise en scène / Eric Soyer, scénographe, créateur lumières

À la façon des scènes de genre très réalistes apparues au XVII^{ème} siècle, Héroïse Gaillard donne à entendre la musique de Telemann, non plus dans le cadre d'un concert traditionnel mais sous forme de tableaux vivants qui invitent à un voyage où la fantaisie et la malice sont de mise. Le mouvement des musiciens, la mise en lumière au service d'une narration font de ce concert un véritable spectacle.



18H - BIRDCAGE

DORTOIR DES CONVERS

FUSION DE MUSIQUE BAROQUE ET D'ÉLECTROACOUSTIQUE

Bertrand Cuiller, clavecin / Loïc Guénin, objets sonores et électroacoustique



Pièces écrites, improvisations et relectures contemporaines d'œuvres du répertoire s'entremêlent ici. Les deux musiciens sont sur scène, presque face à face, immergés dans le son. Les ustensiles, objets sonores et micros, sont installés et déplacés en temps réel, in situ. À la fin, c'est une véritable installation plastique et sonore qui apparaît, pour le plus grand plaisir des yeux et des oreilles.



19H -

DÎNER

JARDINS OU CELLIER

21H - UNE NUIT AMÉRICAINE / CONCERT OLFACTIF

ABBATIALE

SAMUEL BARBER / AARON COPLAND / MORTON FELDMAN / ERIC WHITACRE /
MORETN LAURIDSEN / STEVEN STUCKY

Ensemble Les Métaboles / Léo Warynski, direction artistique / Quentin Bisch, parfumeur



L'un des tous premiers grands chœurs européens nous invite à parcourir les grandes pages de la musique vocale américaine des XX^{ème} et XXI^{ème} siècles à travers des compositeurs emblématiques : Barber et son célèbre *Agnus Dei*, Copland, représentant majeur de sa génération, mais aussi Eric Whitacre, jeune

compositeur dont la réputation a franchi depuis longtemps les frontières des États-Unis. Inspiré par ces musiques, Quentin Bisch a imaginé un cycle de quatre parfums qui nous emmène dans la nuit.

	PLEIN TARIF	TARIF RÉDUIT	TARIF ENFANT (- DE 12 ANS)
CONCERT DE 16H00	19 €	14 €	GRATUIT
CONCERT DE 18H00	19 €	14 €	
CONCERT DE 21H00	22 €	16 €	
FORFAIT JOURNÉE INCLUANT LES TROIS CONCERTS SANS LE DÎNER	48 €	35 €	
FORFAIT JOURNÉE INCLUANT LES TROIS CONCERTS ET LE DÎNER	67 €	54 €	
FORFAIT DÉCOUVERTE 3 CONCERTS SUR PLUSIEURS SAMEDIS	CHOISISSEZ 3 CONCERTS ET BÉNÉFICIEZ DU TARIF RÉDUIT POUR CHAQUE. RÉSERVATION PAR TÉL. AU 02 48 96 17 16		
RENCONTRE DE 14H30 *	GRATUIT		
DÎNER TRAVERSÉES	19 €		
TRANSPORT DEPUIS BOURGES	6 €	3 €	3 €

Bénéficiaires du tarif réduit page 5

Tarif réduit transport pour les demandeurs d'emploi et moins de 18 ans, le 22 juin.

Accès libre à l'installation en cours (cf p 19) pour les détenteurs d'un billet de concert.

Placement libre pour tous les concerts se déroulant au réfectoire et au dortoir des convers

* Rencontre : gratuite pour les détenteurs d'un billet de concert, sur réservation, jauge limitée

RÉSERVATIONS À PARTIR DU LUNDI 1^{ER} AVRIL 2019

EN LIGNE

sur abbayedenoirlac.fr / Rubrique «Billetterie»

PAR COURRIER

Abbaye de Noirlac - Centre culturel de rencontre
18200 Bruère-Allichamps

PAR TELEPHONE, AU 02 48 96 17 16

Du lundi au vendredi de 10h30 à 12h30 et de 14h à 17h30, les samedis de concerts, de 10h à 12h.

EN VOUS DEPLAÇANT

à l'ABBAYE DE NOIRLAC – 18200 Bruère - Allichamps
Du lundi au vendredi de 10h30 à 12h30 et de 14h à 17h30, les samedis de concerts, de 10h à 12h.

AUTRES POINTS DE VENTE

DIGITICK : www.digitick.com

FNAC : www.fnac.com

Ces points de vente se réservent le droit de prendre une commission sur les billets vendus. Clôture des ventes deux jours avant chaque concert.

Toute réservation téléphonique non réglée dans un délai de 20 jours est annulée.

Sauf demande explicite de l'acheteur les billets sont à retirer à l'accueil de l'abbaye.



DES PAUSES GOURMANDES EN APRÈS-MIDI

La Tisanerie, salon de thé de l'abbaye propose mets sucrés et salés, boissons fraîches et chaudes de 15h à 21h.

DÎNERS

Les dîners sont assurés par le traiteur Cuisinette.

Cuisinette, ce sont deux anciens étudiants des Beaux-Arts de Bourges qui ont décidé de participer à la vie artistique et culturelle de leur région (et de bien d'autres), d'une manière particulière en cuisinant pour tous, végéta/riens/liens, carnassiers, palais exigeants, gourmands et curieux, en privilégiant les produits frais, locaux, bios, en faisant tout à la main, avec cœur.

06 51 58 69 06 / contact@cuisinette.eu

BOUTIQUE DU FESTIVAL

Les CD des artistes présents cette année et des produits en lien avec l'événement sont disponibles à la boutique du festival installée salle capitulaire chaque samedi de concerts.

VOUS AIMEZ LA MUSIQUE NOUS SOUTENONS CEUX QUI LA FONT

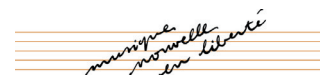
Depuis plus de 30 ans,
Mécénat Musical Société Générale
est partenaire de la musique classique.

C'EST VOUS L'AVENIR



**MECENAT
MUSICAL**
SOCIÉTÉ GÉNÉRALE

Société Générale, S.A. au capital de 1 009 897 173,75 € - 552 120 222 RCS PARIS - Siège social : 29, bd Haussmann, 75009 PARIS. 03/2019



un événement
Télérama



REMERCIEMENTS AU SYNDICAT DU CROTTIN DE CHAVIGNOL ET À LA MAISON MERCIER

MATINALE

- DIMANCHE 08 SEPT -
10H > 12H30

> ACCUEIL CAFÉ

IMAGES EN MOUVEMENT

CONFÉRENCE

SALLE DES COMMUNS

RÉCITS, HISTOIRE ET PÈLERINAGES ALLÉGORIQUES DANS LA CULTURE VISUELLE MÉDIÉVALE

Michel Cegarra, historien d'art et directeur artistique du DomaineM

Dans l'enluminure, la fresque, la mosaïque et la peinture, la culture visuelle médiévale raconte des histoires et met en scène des récits issus notamment de la tradition religieuse. On assiste progressivement à une transformation de l'image qui pour devenir narrative doit in-

venter des espaces, des figures, des gestes. Le mouvement s'introduit alors dans l'art et c'est le regard lui-même, désormais lié au temps, qui se trouve au cœur d'une évolution sociale qui aboutira à l'invention du cinéma.

LUMIÈRE, IMPACT ET CONTINUITÉ

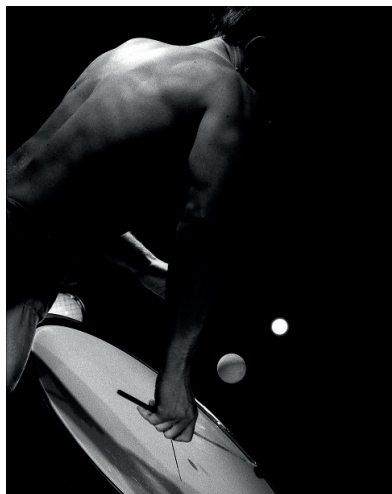
SPECTACLE

DORTOIR DES CONVERS



Thomas Guérineau, jongleur – percussionniste /
Christophe Schaeffer, créateur lumière

Lumière, impact et continuité est un duo entre le jongleur-percussionniste Thomas Guérineau et Christophe Schaeffer, créateur lumière. Installé dans un castelet géant avec sa timbale d'orchestre, le jongleur s'abandonne à la musique de son corps et des objets qui l'entourent, sous d'innombrables variations lumineuses. Les manipulations invisibles du castelet désorientent le public. Les langages visuels et sonores se confondent et flirtent avec le langage poétique cinématographique. Entre visible et invisible, les images et les sons se rejoignent.



TARIFS

10 € / 7 €* - Moins de 12 ans : gratuit

*Bénéficiaires du tarif réduit page 5

Réservation au 02 48 96 17 16,
resa@noirlac.fr et sur abbayedenoiriac.fr

JOURNÉES EUROPÉENNES
DU PATRIMOINE

- SAM. 21 & DIM. 22 SEPT. -
10H > 18H30



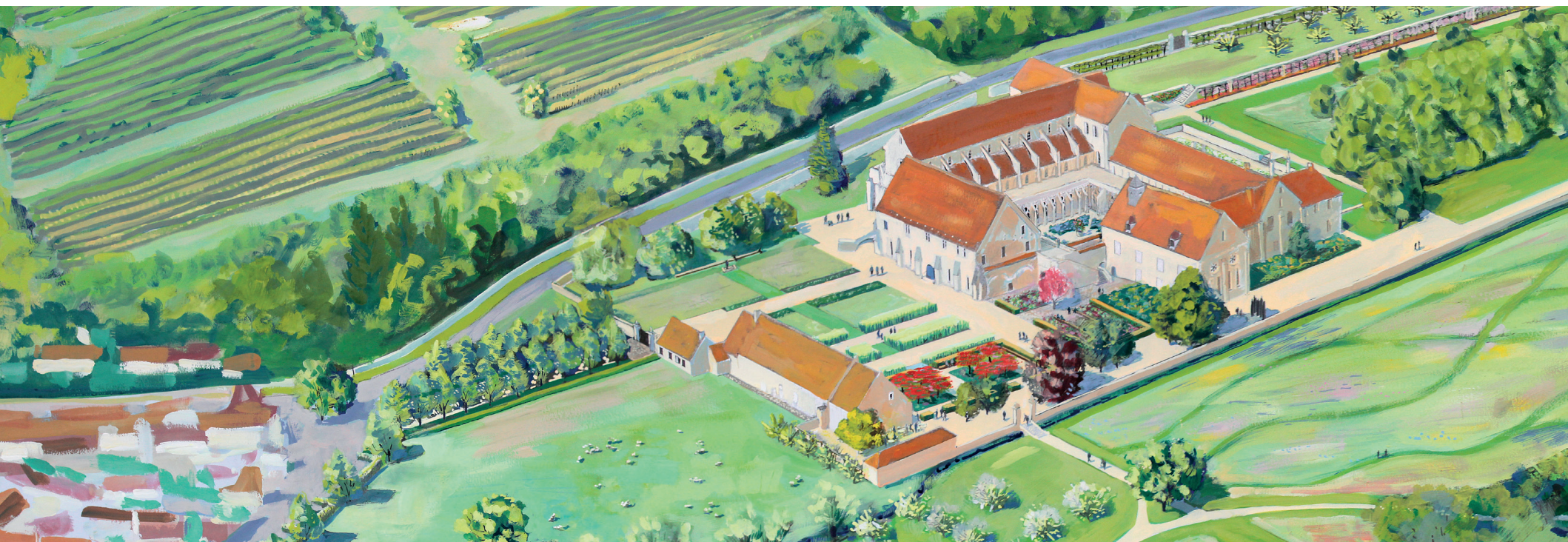
VISITES / INSTALLATIONS / SPECTACLE

Seul, en famille ou entre amis, accompagné d'un guide ou à l'aide d'un dépliant, profitez de ce week-end pour visiter l'abbaye.

Samedi et dimanche, des visites guidées sont proposées à 10h30, 14h30, 15h15, 16h et 16h45.

Lors de votre venue, expérimentez *Le Concert prolongé*. Découvrez le projet d'aménagement des jardins de Noirlac grâce à l'exposition, *Les jardins de Noirlac* (cf. page 44). Promenez-vous dans le bocage ou assistez au spectacle «Soif!» (cf. page 11).

GRATUIT



LES JARDINS DE NOIRLAC

CHAMBRES DES MOINES

Scénographie : Compagnie Entre chien et loup

Avec le concours de l'agence RL&A / Textes : Dominique Delajot

Les jardins de Noirlac est une exposition dont la scénographie a pour ambition de donner à comprendre la réponse apportée par l'agence RL&A, maître d'œuvre du projet de jardins, à l'esquisse initiale dessinée par Gilles Clément pour l'abbaye.

« Intervenir en un lieu tel que l'abbaye de Noirlac c'est se mettre en rapport avec l'histoire, l'économie spatiale et domestique d'une communauté de moines, le paysage et sa conformation, le relief, la rivière, les liaisons avec la ville, l'intelligence du site.

C'est aussi se trouver face à la force de l'art mise au service du "vivre et penser" dans un constant appel à la spiritualité. La puissance de l'architecture, le rapport de la lumière à l'ombre, la simplicité des espaces de transition, la proportion généreuse des enclos, le positionnement de cet ensemble dans l'espace placent le visiteur devant un équilibre heureux où l'objet central, l'abbaye magnifiée par la clarté de ses pierres, se lie sans heurt à tous les horizons.

Noirlac est un tout, du sommet de la colline aux rives du Cher. Dans ces conditions, faire un jardin relève du défi. Tout est déjà là, il ne peut s'agir que d'un ajout modeste, un accompagnement. Le projet établi s'applique au respect de l'état des choses en invoquant parfois la mémoire disparue d'un usage de l'espace. »

Gilles Clément

TARIFS

7€ / 4.50 €* - Moins de 12 ans : gratuit

*Bénéficiaires du tarif réduit page 5

Exposition accessible tous les jours aux heures d'ouverture de l'abbaye (cf page 5)

MATINALE

- DIMANCHE 29 SEPTEMBRE -
10H > 12H30

> ACCUEIL CAFÉ

L'APRÈS-COUP

CONFÉRENCE / CONCERT / FILM

SALLE DES COMMUNS

Trio La Soustraction des fleurs : Jean François Vrod, violon - voix - direction artistique
Frédéric Aurier : violon, voix / Sylvain Lemêtre : zarb, voix
Cyril Isnart : anthropologue / CNRS

Bien malin celui ou celle qui pourrait aujourd'hui donner une définition consensuelle du mot patrimoine et s'accorder sur son étendue et sa nécessité.

C'est en croisant leurs approches respectives que le trio « La Soustraction des fleurs » et l'anthropologue Cyril Isnart ont décidé de s'emparer de ces questions omniprésentes dans leurs travaux pour faire de leur échange un objet spectaculaire à mi-chemin entre la confé-

rence et le concert. Il y a fort à parier que, dans cette confrontation entre expression artistique et sciences humaines, puissent apparaître de nouvelles manières d'approcher ce que représente pour nous le patrimoine.

La projection du film de Bernard Lorta-Jacob, *Vieva. Chœurs et danses du col de Tende*, témoignage de la vie collective rurale du Nord de l'Italie aujourd'hui disparue viendra enrichir la réflexion.



TARIFS

10 € / 7 €* - Moins de 12 ans : gratuit

*Bénéficiaires du tarif réduit page 5

Réservation au 02 48 96 17 16,
resa@noirlac.fr et sur abbayedenoirlac.fr

MATINALE

- DIMANCHE 13 OCTOBRE -
10H > 12H30

> ACCUEIL CAFÉ

LA MORT AU CŒUR DE LA VIE

CONFÉRENCE

SALLE DES COMMUNS

PRATIQUES SOCIALES ET ÉCONOMIQUES DU DÉCÈS AU MOYEN ÂGE (XIII-XVII SIÈCLE)

Danièle Alexandre Bidon, historienne, spécialiste de l'iconographie de l'enfance au Moyen Âge, chercheuse à l'EHESS.

Enterrés au centre des villes et des villages, les défunts restent au cœur de la vie sociale. Quantité de métiers tirent profit de la mort : les notaires pour les testaments, les experts pour les inventaires après décès, les couturières pour le linceul, les pleureuses et les crieurs qui annoncent les décès, permettant à tout un chacun non seulement de venir aux funérailles

et aux ripailles qui s'ensuivent, mais aussi de se faire rembourser : dans une société où l'on vit beaucoup à crédit, la mort est l'occasion de payer ses dettes, charge qui incombe aux héritiers. Même les tombes s'inscrivent dans cette économie de la mort puisque sur elles s'installent les étals des marchands les jours de foires et de marchés...

REQUIEM

CONCERT

RÉFECTOIRE

PIERRE DE LA RUE

Ensemble Diabolus in musica / Antoine Guerber, direction

Ce *Requiem*, de la fin du XV^{ème} siècle, développe des sonorités profondes grâce à une utilisation stupéfiante et inédite des registres graves et des audaces musicales peu communes (ambitus, jeux rythmiques, contrastes saisissants, expressionnismes inhabituels...). Pierre de la Rue fait ici preuve d'une maîtrise et d'une virtuo-

sité étonnantes, toujours au service de l'émotion. L'ensemble Diabolus in Musica fait revivre ce *Requiem* majeur, emblématique et visionnaire de l'automne du Moyen Âge. Son chœur de sept chanteurs y montre tous ses talents de polyphonistes acquis au cours de longues années de pratique de ces répertoires magnifiques.



TARIFS

10 € / 7 €* - Moins de 12 ans : gratuit

*Bénéficiaires du tarif réduit page 5

Réservation au 02 48 96 17 16,
resa@noirlac.fr et sur abbayedenoirlac.fr

... FRANCIS HALLÉ

Les *Conservations avec...* donnent l'occasion d'entendre des personnalités aborder les questions de la biodiversité, de l'écologie et de la relation de l'homme à son environnement.

À l'automne 2019, l'abbaye recevra Francis Hallé, biologiste, spécialiste de la forêt tropicale

pour une conversation autour de l'intelligence et de la résilience des arbres. Date à confirmer.

INFORMATIONS COMPLÉMENTAIRES À PARTIR DE L'ÉTÉ SUR ABBAYEDENOIRLAC.FR



TARIFS

5€ - Moins de 12 ans : gratuit

Réservation au 02 48 96 17 16,
resa@noirlac.fr et sur abbayedenoirlac.fr



AU CREUX DE L'OREILLE

DEUX APRÈS-MIDI À PARTAGER EN FAMILLE

Spectacles faisant la part belle au conte et à la musique, parcours ludique dans le monument créé spécialement pour l'occasion, feront rêver

petits et grands.

Un programme à la carte pour s'émuover, s'enthousiasmer, profiter du site et échanger.

TARIFS

Spectacles de 15h, 16h30 + parcours sonore
7 € / 5 €*

Spectacle de 18h30 seul
7 € / 5 €*

Spectacles de 15h, 16h30, 18h30 + parcours sonore
10 € / 7 €*

Un goûter est offert aux enfants pendant l'après-midi.
Réservation au 02 48 96 17 16,
resa@noirlac.fr et sur abbayedenoirlac.fr

*Bénéficiaires du tarif réduit : jeunes de 5-25 ans, étudiants, demandeurs d'emploi, bénéficiaires du RSA, personnes handicapées, détenteurs du pass'Noirlac, de la carte CEZAM et dispositif YEP'S

AU CREUX DE L'OREILLE

- SAMEDI 19 OCTOBRE -
14H30 > 20H

ABBATIALE - SALLE CAPITULAIRE
SALLE DES COMMUNS - STUDIO 1 - REPECTOIRE

DE 14H30 À 18H30

JOUONS AVEC L'ABBAYE !

PARCOURS SONORE

Service pédagogique de l'abbaye de Noirlac

En famille, s'approprier le monument en faisant résonner ses voûtes et en jouant avec son acoustique.

EN ATTENDANT LES LOUPS

CONTES, CHANSONS ET MUSIQUE

*Cie Allo Maman Bobo : Kristof Le Garffet
Frédéric Pezet, conteurs - musiciens*

Un petit tour des contes mettant en déroute tout ce que l'on croit savoir sur les loups. Loup solitaire, de meute, loup sage, loup y es-tu ? Dans tous les cas, ils sont là où on ne les attend pas.

CINÉMA POUR L'OREILLE

EXPERIENCE SONORE

Boris Jollivet, audio naturaliste et sound designer

Du bruissement d'aile au puissant torrent, les yeux bandés, percevoir un paysage sonore. Un voyage, les oreilles en éveil.

18H30

L'APPEL DE LA FORÊT D'APRÈS L'ŒUVRE DE JACK LONDON

SPECTACLE MUSICAL DESSINÉ

Ensemble TacTuS

L'Ensemble TaCTuS et la dessinatrice Marion Cluzel s'associent pour donner vie en musique et en images au premier chef d'œuvre de Jack London, *L'appel de la forêt* (1903). Mise en relief par les compositions originales de Quentin Dubois, cette quête libératrice est racontée à travers la vision du chien Buck, incarné par la voix du comédien Jacques Verzier.

AU CREUX DE L'OREILLE

- DIMANCHE 20 OCTOBRE -
14H30 > 20H

ABBATIALE - SALLE CAPITULAIRE
SALLE DES COMMUNS - STUDIO 1 - REPECTOIRE

DE 14H30 À 18H30

JOUONS AVEC L'ABBAYE !

PARCOURS SONORE

Service pédagogique de l'abbaye de Noirlac

En famille, s'approprier le monument en faisant résonner ses voûtes et en jouant avec son acoustique.

AU CREUX DE L'OREILLE

RECITAL D'HISTOIRES ET DE MUSIQUES

Cie Ecoute voir : Kahdija El Afrit, composition musicale, chant et qânun / Jean-Jacques Fdida, texte, voix et santur

Entrelaçant mélodies et contes des quatre coins du monde, *Au creux de l'oreille* constitue un véritable voyage musical pour les enfants et une source d'inspiration pour les plus grands.

CINÉMA POUR L'OREILLE

EXPERIENCE SONORE

Boris Jollivet, audio naturaliste et sound designer

Du bruissement d'aile au puissant torrent, les yeux bandés, percevoir un paysage sonore. Un voyage, les oreilles en éveil.

18H30

SOURDE OREILLE

THEATRE D'OBJETS ET DE SIGNES

Cie C'Koi ce Cirk

L'histoire drôle et touchante d'Emma, petite fille comme les autres, à une chose près qui ne se voit pas, elle est sourde.



MARCHÉ MONASTIQUE

- SAM. 9 ET DIM.
10 NOVEMBRE -
10H > 18H

VIVA
Leonardo
Da Vinci !
2019
500 ANS DE
RENAISSANCE(S)
EN CENTRE-VAL DE LOIRE
FRANCE

MARCHÉ MONASTIQUE

Le marché monastique est l'occasion de découvrir et de se procurer mets, bières, vins et objets utilitaires ou décoratifs de qualité, issus d'abbayes et monastères vivants européens. Les produits sont fabriqués par moines et moniales dans l'objectif d'auto-subsistance de leur communauté ou par des associations qui ont pour but de pérenniser le savoir-faire monastique initial.

Grâce aux ateliers culinaires, découvrez des recettes à réaliser avec les produits proposés. Pour l'occasion, le salon de thé de Noirlac investit le réfectoire, prenez le temps d'un moment gourmand sous ses voûtes magnifiques.

COMESTIBLES

bières et vins, fromages, biscuits et chocolats, charcuterie, pâtes et farines, confitures, miels et chutneys...

UTILITAIRES ET ARTISANAT

cosmétiques, paniers, petits objets décoratifs, bougies...

LOISIRS

livres et CD



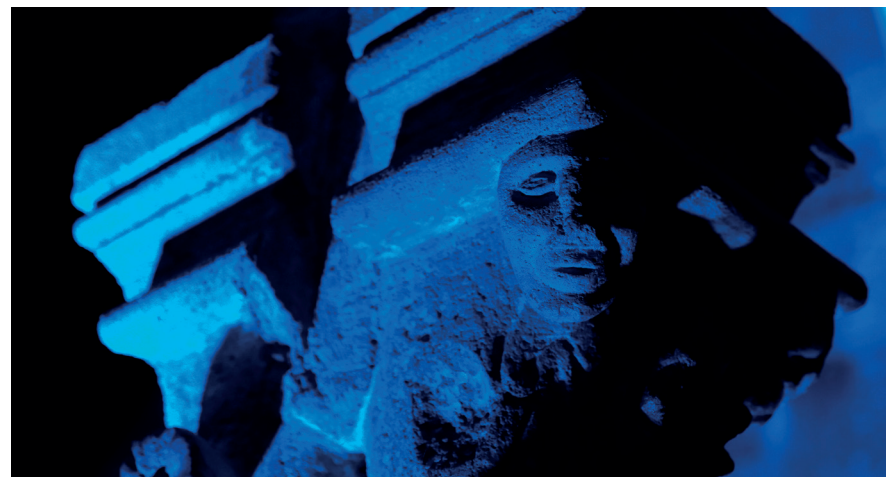
TARIFS

2€ - Moins de 12 ans : gratuit

Gourmandises et buvette sur place en supplément

NOCTURNE INSOLITE

- VEN. 29 ET SAM. 30 NOVEMBRE -
19H



NOCTURNE INSOLITE

Prenez une portion de visite insolite, un zeste d'expérience musicale et une pincée de dégustation culinaire, mélangez délicatement et vous obtiendrez ce nouveau rendez-vous hivernal. Devinettes, jeux de miroir, réminiscences de la lecture chantée dans le réfectoire des moines et petits plats à savourer les yeux bandés, voici ce que vous pourrez goûter lors de cette *Nocturne insolite*. Écouter avec le regard, observer avec les papilles et déguster avec les oreilles, en un mot, brouillez vos sens et testez vos connaissances !

Une soirée orchestrée par Alexandra Raduget, guide / Rémi Dury, musicien / Johana Beaussart, chanteuse.

TARIFS

Plein tarif adulte : 19 € / Tarif réduit adulte 16.50 € /
Enfant de moins de 12 ans : 12 €
Tarif incluant la dégustation à l'aveugle

Réservation au 02 48 96 17 16
resa@noirlac.fr et sur abbayedenoirlac.fr



NOIRLAC C'EST AUSSI



LES LOCATIONS D'ESPACES

L'abbaye cistercienne de Noirlac est considérée comme l'un des plus beaux ensembles monastiques de France. Idéalement située, elle offre un riche potentiel pour accueillir entreprises et associations lors de séminaires et réceptions.

Son architecture épurée, son isolement et ses équipements se prêtent autant à une atmosphère studieuse qu'à un évènement festif.

CONTACT : ANNE OLIMPIO
a.olimpio@noirlac.fr
tél. : 02 48 62 01 03

SÉMINAIRES

Les espaces, pour la plupart connectés à internet, peuvent être aménagés en configuration «conférence», «classe» ou même «cabaret». Équipements : écran, vidéoprojecteur, sonorisation, paper-board.

Possibilité d'organiser des visioconférences.

ÉVÉNEMENTIEL

Cocktails, soirées de gala, remise de prix, anniversaires d'entreprises, colloques... sont mis en valeur par une architecture remarquable.

Une équipe disponible et à l'écoute met son savoir-faire à disposition, elle propose les meilleurs prestataires et veille au bon déroulement de la manifestation.



LES RÉSIDENCES & ENREGISTREMENTS

Il est dans les missions de l'abbaye, en tant que Centre Culturel de Rencontre, de permettre à des artistes d'approfondir leur travail de création musicale dans des espaces équipés qu'elle met à leur disposition.

Beaucoup ont déjà profité des conditions optimales qu'ils peuvent trouver dans les studios de la Ferme et des acoustiques remarquables de certaines salles de l'abbaye. Ils trouvent à Noirlac silence, concentration et inspiration portés par une architecture épurée, au cœur d'un environnement privilégié. En fin de résidence, un temps de restitution peut être proposé au public pour une découverte en avant-première de leur travail.

Ils peuvent par ailleurs enregistrer à Noirlac. Les studios ou salles de l'abbaye se prêtent particulièrement à la prise de son, donnant une couleur singulière aux enregistrements.

En 2019, parmi les artistes en résidence ou enregistrement, on peut noter la Compagnie FouxFeuxrieux - arts du cirque, Guillaume de Chassy - piano et Agathe de Courcy - soprano, l'Ensemble Douce Mémoire - musique ancienne, la Compagnie Petite Nature - théâtre d'objet, les ensembles musicaux Spirito, Dialogos, Contraste...

Chaque année, l'abbaye reçoit également un artiste étranger dans le cadre d'une résidence Odyssée, opération soutenue par le Ministère de la Culture. Ce programme s'adresse à des artistes, chercheurs, professionnels de la culture étrangers, qui souhaitent développer des projets au sein des Centres culturels de rencontre français en lien avec les vocations de ces sites. En 2019, Alioune Thiam, artiste sénégalais, déjà venu à l'automne 2018, poursuivra son projet de video-mapping intitulé *Un son, une identité*.



LES ACTIONS ÉDUCATIVES & CULTURELLES

L'ABBAYE

- Propose des visites et ateliers à destination **des scolaires et centres de loisirs**. Pour les élèves de la maternelle au lycée, l'équipe pédagogique de Noirlac a imaginé des journées thématiques, visites, ateliers privilégiant l'échange et l'interactivité autour de l'architecture, de l'histoire, de l'environnement, de la création sonore. Pour les centres de loisirs, des activités ludiques en lien avec le patrimoine, l'histoire et le bocage permettent aux enfants de découvrir le site en s'amusant.
- Organise des rencontres avec les artistes pour **les structures de pratiques amateurs** : écoles de musique, conservatoires, écoles d'arts...
- Facilite l'accès au monument, au bocage et aux événements de la saison pour **les publics de structures socio-culturelles, de réinsertion, des foyers d'accueil**.

Dans le cadre de l'opération **C'est mon patrimoine**, soutenue par l'Etat, l'abbaye accueille des enfants issus des quartiers « politique de la ville », de zones de revitalisation rurale, des jeunes réfugiés, sous-main de justice ou en situation de handicap afin de les sensibiliser au patrimoine et à l'action artistique.



Les Départements et l'Etat sont à l'initiative du **TREAC** (Territoires et Résidences d'Education Artistique et Culturelle), action d'envergure nationale permettant de donner accès à la culture à des publics qui s'en trouvent éloignés et qui vise à enrichir le parcours scolaire des élèves, à la croisée des arts, de la culture et de l'enseignement. Dans ce cadre, l'abbaye de Noirlac coordonne sur 2018-2019 une résidence d'artistes au long cours avec la Compagnie Caracol au **collège Béthune-Sully d'Henrichemont**.

Avec le projet **Vitrail-Pattern**, elle s'inscrit dans le « Parcours d'Education Artistique et culturelle » et le parcours « Avenir » de l'élève et permet aux **scolaires** de fréquenter le site, de découvrir ses vitraux contemporains, de rencontrer un maître-verrier, de pratiquer en s'inspirant de l'esthétique des vitraux de Noirlac pour, au final, s'approprier le monument. Ce projet s'inscrit dans une démarche pluridisciplinaire mariant l'histoire et les arts plastiques.

En lien avec la réalisation de l'aménagement paysager de ses abords, elle mène avec **différentes structures éducatives, socio-éducatives, associatives et culturelles locales** le projet *En attendant les jardins...* (cf. page 23), qui mobilise

des habitants du territoire Saint-Amandois et au-delà, toutes générations confondues autour de quatre actions :

PETITS JARDINS EN MOUVEMENT

Participants : Sur Saint-Amand-Montrond : les écoles St Joseph, Mallard, du Vernet, la halte-garderie du Vernet, la crèche du Dr Jacques Barry, le RAM, la MDAS Sud, l'ESAT de l'APEI Bernard Fagot, l'IME des PEP18, le Foyer des Jeunes Travailleurs, l'EHPAD La Vallée Bleue, l'EHPAD des Champs Nadots, le CMP (Orval), la crèche des Gabignons et le Relais (Marçais), l'association Correspondances et les services municipaux (Châteaumeillant), le Foyer d'Hébergement des PEP18 (Vesdun), les écoles de Loye sur Arnon, Châteaumeillant, Préveranges et le Centre de loisirs du Châtelet.

JARDIN POÉTIQUE

Participants : Les classes de CM1 et CM2 de l'école de Châteauneuf-sur-Cher, les classes de 4ème du collège Marguerite Audoux (Sancoins)

UN BOCAGE, UN JARDIN

Participants : classe de CE2 de l'école primaire du Vernet (Saint-Amand-Montrond)

LES JEUNES RÉVEILLANT LES LÉGUMES ANCIENS

Participants : Elèves SEGPA des collèges Les Clorisseaux (Poilly-les-Gien), Le Colombier (Dun-sur-Auron), Jean Moulin (Saint-Amand-Montrond), Axel Khan (Le Châtelet), Rosa Parks (Châteauroux), Lycée professionnel Jean Moulin (Saint-Amand-Montrond)

LES ACTIONS CULTURELLES MENÉES DANS LE CADRE DES FUTURS DE L'ECRIT

Les Futurs de l'Écrit rassemblent autour d'une vingtaine de projets artistiques des populations du territoire très différentes. Petite enfance, écoliers, collégiens, lycéens, étudiants, habitants du département, comédiens amateurs, public en réinsertion, élèves circassiens, chœurs et instrumentistes ama-

teurs, public présentant un handicap s'investissent pendant près de 6 mois aux côtés d'artistes de disciplines variées pour travailler, produire et proposer un spectacle ou une installation présentés lors du week-end festif final des 8 et 9 juin 2019.

DÉCOUVREZ CI-DESSOUS LES ACTEURS DE CETTE BELLE AVENTURE

SPECTACLES

IMPULSIONS

CHANT / PERCUSSIONS

Participants : écoles de Grossouvre et Sancoins
Artistes : Henri-Charles Caget, Ismaël Mesbahi, Jean-Christophe Désert
Partenaires : Abbaye de Fontmorigny (Menetou-Couture) / École de l'Oralité (St Etienne)

NARRATION SONORE

CINÉMA / CRÉATION SONORE

Participants : classe prépa du Lycée Alain-Fournier (Bourges), Collège Le Grand Meaulnes (Bourges)
Artistes : Dorian Degoutte, Quentin Aurat
Partenaires : Bandits-Mages (Bourges), Emmetrop (Bourges)

FLORILEGES ET FAUNILEGES

FANTASIE BOTANICO-ANIMALIÈRE

THÉÂTRE D'OBJETS / CRÉATION SONORE

Participants : habitants du territoire
Artistes : Compagnie Le P'tit Théâtre Dakoté
Partenaire : La Carrosserie Mesnier (Saint-Amand-Montrond)

FLAQUES

THÉÂTRE

Participants : Habitantes des Combrailles, Chœur de femmes
Artiste : Nadège Prugnard
Partenaire : Centre Dramatique National de Montluçon

LA LEGENDE MERVEILLEUSE DE BENOIT DE NURSIE

MUSIQUE / ÉCRITURE

Participants : chorales La Chantrolle (Vesdun) et Terre de Chœur (Ids-Saint-Roch)
Artistes : Jean-Christophe Rosaz, Gérald Casteras, Marion Delcourt, Isabelle Destombes
Partenaires : CÉPRAVOI (Montlouis-sur-Loire), La Fabrique Poëin (L'Ételon)

GROS ŒUVRE

DANSE / CLOWN

Participants : collège Ferdinand de Lesseps (Vatan)
Artiste : Dimitri Hatton
Partenaire : La Pratique, atelier de fabrique artistique (Vatan)

LES MURS PORTENT LA MEMOIRE DE CEUX QUI ONT VECU ICI...

ÉCRITURE / THÉÂTRE / CRÉATION SONORE

Participants : École de Quantilly
Artistes : Compagnie Alaska, Vincent Esperon
Partenaire : Le Carroi (Menetou-Salon)

LITANIES POUR DEMAIN

MUSIQUE / ÉCRITURE

Participants : Habitants, musiciens et comédiens amateurs du Conservatoire de Musique et de danse (Bourges)
Artistes : William Rollin et l'orchestre L'Organe
Partenaire : Le Luisant (Germigny-L'exempt)

NOVARINA, UNE PAROLE HOSPITALIÈRE

THÉÂTRE

Participants : Lycée Jean Guéhenno – CAP Hôtellerie-restauration (Saint-Amand-Montrond), Accueil Familial Thérapeutique de l'Hôpital George Sand (Dun-sur-Auron)
Artiste : Compagnie Petite Nature
Partenaire : Ligue de l'Enseignement du Cher

CANTUS CAMPANIS

CRÉATION SONORE

Participants : Lycée Henri Brisson (Vierzon)
Artistes : Vincent Esperon, Rémi Dury
Partenaire : Manufacture des Arts Numériques de Bourges (MANB)

VOLTIGES EN REFUGE

MUSIQUE / CIRQUE

Participants : École de cirque Le nez dans les étoiles (Bourges)
Artistes : Duo Vertygo
Partenaire : École de cirque Le nez dans les étoiles (Bourges)

ARBOR E SUM

ÉCRITURE / THÉÂTRE

Participants : Lycée Sainte Solange (Châteauroux)
Artistes : Théâtre des trois Parques

C'EST MON HISTOIRE, CA M'INTERESSE

THÉÂTRE

Participants : Collège Fernand Léger (Vierzon)
Artistes : Compagnie Les Entichés

INSTALLATIONS

VOIX AU CHAPITRE

ÉCRITURE / CRÉATION SONORE / PHOTOGRAPHIE

Participants : Collège Béthune Sully (Henrichemont) et EHPAD Les Cèdres
Artistes : Patrick Varetz, Jean-Christophe Désert, Julie Bourges
Partenaire : Mille Univers (Bourges)

RHIZOMES

PHOTOGRAPHIE / CRÉA. SONORE / ARTS VISUELS

Participants : Lycée Marguerite de Navarre (Bourges), Foyer La Chataigneraie (Osmoy)
Artistes : Paola Pisani, David Magnou, Thomas Mocaer
Partenaire : Centre d'Étude au Partenariat et à l'Intervention Artistiques (Bourges)

LA GESTE INVISIBLE

ÉCRITURE / CRÉATION SONORE

Participants : La belle classe du Lycée Jacques Cœur (Bourges), étudiants de l'École Nationale Supérieure d'Art de Bourges
Artistes : rAAdio cAArgo
Partenaire : Palais Jacques Cœur (Bourges)

REGARDS PARTAGÉS

PHOTOGRAPHIE / DOCUMENTAIRE

Participants : MARPAHVIC et IMC (Vierzon)
Artistes : Laurent Baude, Adrienne Bonnet, Anaïs Enshaian
Partenaires : PEP 18 (Bourges), Route Jacques Cœur

REFUGES, UNE POÉTIQUE DE L'ESPACE

ARTS PLASTIQUES / ÉCRITURE

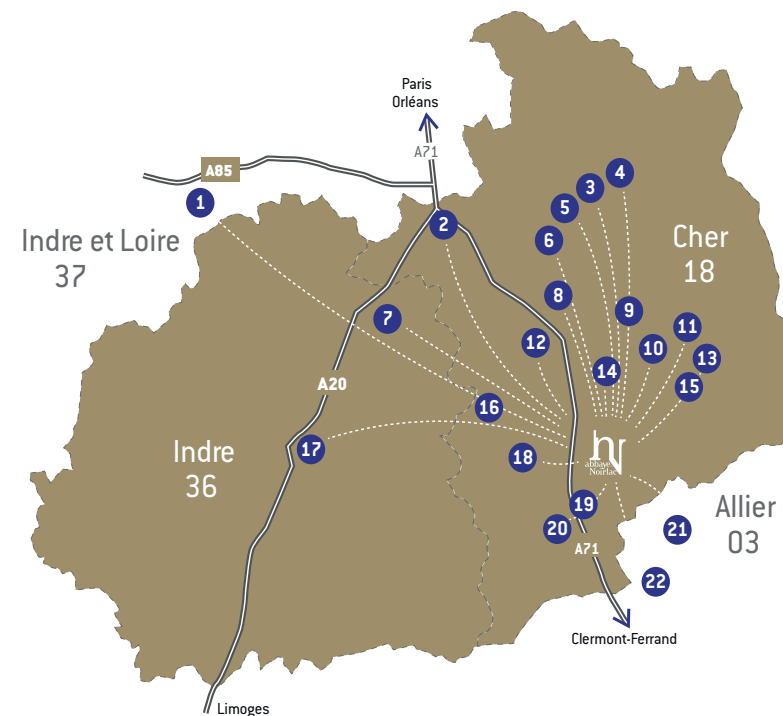
Participants : École maternelle (Ineuil), adultes habitant Ineuil
Artistes : Karen Meershon, Lenka Hornakova
Partenaire : Phalène – Arts Pluriels (Ineuil)

LES SILENCES DE L'ENFER

FILM

Participants : Collège Littré (Bourges)
Artistes : Compagnie Pace, Caroline Delaporte

LES FUTURS DE L'ÉCRIT SUR LE TERRITOIRE



- | | | |
|-----------------------|----------------------|----------------------|
| 1 MONTLOUIS-SUR-LOIRE | 9 OSMOY | 17 CHÂTEAUROUX |
| 2 VIERZON | 10 GERMIGNY-L'EXEMPT | 18 IDS-ST-ROCH |
| 3 MENETOU-SALON | 11 MENETOU-COUTURE | 19 ST-AMAND-MONTROND |
| 4 HENRICHEMONT | 12 TROUY | 20 VESDUN |
| 5 QUANTILLY | 13 GROSSOUVRE | 21 L'ÉTELON |
| 6 ST-ELOY-DE-GY | 14 DUN-SUR-AURON | 22 MONTLUÇON |
| 7 VATAN | 15 SANCOINS | |
| 8 BOURGES | 16 INEUIL | |

Détail de la programmation sur la page facebook dédiée : www.facebook.com/futursecritnoirlac

NOIRLAC AU CŒUR DES RÉSEAUX CULTURELS



Labellisée par le Ministère de la Culture en octobre 2008, l'abbaye de Noirlac est membre de l'**Association des Centres Culturels de Rencontre**, organisme qui regroupe tous les sites européens porteurs de ce label et animés par la même ambition : faire revivre un lieu patrimonial en y développant un projet artistique et culturel contemporain d'envergure.

www.accr-europe.org



Les Traversées, comme 80 autres festivals de renom en France font partie du réseau **France Festivals**, fédération qui représente ses adhérents auprès des instances officielles et promeut les manifestations artistiques qu'ils organisent.

www.francefestivals.com



Proposant chaque année nombre de créations musicales contemporaines, elle fait également partie du réseau **Futurs composés** qui réunit sur le territoire national plus de 130 membres actifs dans la création musicale.

www.futurscomposes.com



La Chartre européenne
des Abbayes et Sites cisterciens
www.cister.net

L'abbaye de Noirlac est membre de la **charte des abbayes et sites cisterciens d'Europe**. Ce réseau regroupe des sites religieux, certains majeurs, d'autres moins connus du public ; propriétés publiques ou privées, ils peuvent être encore occupés par des communautés cisterciennes ou sont devenus des équipements culturels et touristiques.

www.cister.net

NOS VOISINS ONT DU TALENT

Chaque année, nous profitons de cet espace pour mettre en avant des acteurs culturels voisins. Nous vous invitons à consulter leurs sites Internet et à découvrir leurs propositions artistiques.

LE PRIEURÉ D'ALLICHAMPS

18200 Bruère-Allichamps
www.prieure-allichamps.fr / 07.67.26.22.59

THÉÂTRE DE LA CARROSSERIE MESNIER

3 rue de l'Hôtel Dieu – 18200
Saint-Amand-Montrond
www.carrosseriemesnier.com
02 48 96 48 36

LA GRANGE AUX VERRIÈRES

Centre-bourg – 18160
Saint-Hilaire-en-Lignières
www.grange-verrieres.com
02 48 60 04 49

LES BAINS-DOUCHES

Place Anne Sylvestre – 18160 Lignières
www.bainsdouches-lignieres.fr
02 48 60 19 11

MAISON DE LA CULTURE DE BOURGES, SCÈNE NATIONALE

34 rue Henri Sellier – 18000 Bourges
www.mcbourges.com
02 48 67 74 70

LE LUISANT

9 bis, rue de l'Eglise – 18150 Germigny
L'Exempt
www.leluisant.fr / 02 48 74 16 01

LA FABRIQUE POÏEIN

2 chemin des 3 sabots – 03360 L'Etelon
www.poiein.eu / 04 70 06 92 96

LE DOMAINEM

10, rue Henri Barbusse - 03350 Cérilly
www.ledomainem.com / 04 70 66 38 73

CENTRE CULTUREL ALBERT CAMUS

Av. Bel Air – 36105 Issoudun Cedex
www.ccacissoudun.tv / 02 54 21 66 13

EQUINOXE, SCÈNE NATIONALE DE CHÂTEAUX

41, av. Charles de Gaulle – 36006 Châteaurox
www.equinoxe-lagrandescene.com /
02 54 08 34 34

CENTRE DRAMATIQUE NATIONAL DE MONTLUÇON

27 Rue des Faucheroix - 03100 Montluçon
www.cdnlefracas.com / 04 70 03 86 18

CENTRE NATIONAL DU COSTUME DE SCÈNE

Quartier Villars - Route de Montilly - 03000
Moulins
www.cnscs.fr / 04 70 20 76 20

L'ÉQUIPE

PAUL FOURNIER, direction

GENEVIÈVE HOLLEMAERT, secrétariat général, administration financière

ROMAIN COUVREUR, comptabilité et secrétariat

ANNE-CHRISTINE DA SILVA, billetterie, boutique, accueil

CLOTILDE FEIT, comptabilité et secrétariat

FLORENCE MANSAIS, entretien

CAROLLE MOREAU-GUILLEMET, action pédagogique, visites

ANNE OLIMPIO, accueil général, séminaires et réceptions

ANTONIO OLIMPIO, régie du site

MARINE PALLARES, assistance production artistique

KARINE POUSSARD, communication

STÉPHANIE ROZYCKI, entretien, remplacée en 2019 par Emilie Daumard

FABIENNE TARANNE, développement des publics

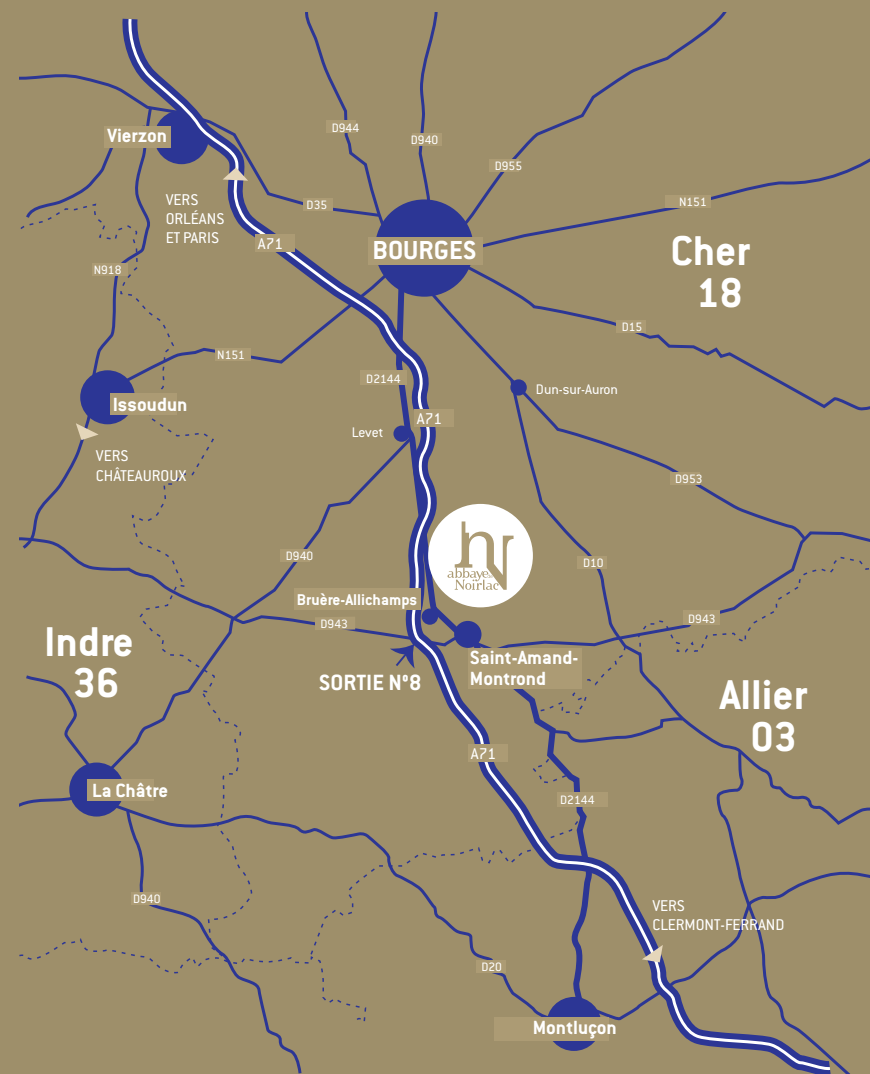
MARINE THÉVENIN, production artistique

ANNE TISSEYRE, action pédagogique, visites

Pour l'accueil des événements artistiques, une équipe de techniciens du spectacle est dirigée par **Maxence Cornu**.

Anne-Laure Auroux, enseignante, est missionnée auprès de l'équipe éducative du site afin de réfléchir à des propositions pédagogiques de sensibilisation à l'art et au patrimoine en lien avec les programmes scolaires.

Durant la haute saison, une équipe temporaire vient renforcer le personnel d'accueil permanent



**MONUMENT OUVERT TOUS LES JOURS,
DU 1^{ER} FÉVRIER AU 23 DÉCEMBRE 2019**

MENTIONS OBLIGATOIRES

Page 19

L'installation *Le Concert prolongé* bénéficie des expérimentations menées dans le cadre d'OSSIA, consortium de recherche 2012/2015 coordonné par le GMEA et financé par l'Agence Nationale de la Recherche.

Page 21

L'Académie Diotima 2019 se déroule du 23 au 28 avril grâce au soutien de la Caisse des Dépôts et Consignations.

Page 23

En attendant les jardins... a reçu le soutien financier de l'Agence de l'eau Loire-Bretagne, de l'Agence Régionale de la Santé dans le cadre du dispositif Culture et santé et de la Région Centre Val de Loire dans le cadre du dispositif A vos idées.

Jardin poétique bénéficie du financement « Lez Arts ô Collège », dispositif initié par le Conseil départemental du Cher.

Les jeunes réveillent les légumes anciens reçoit le soutien du comité Education au Développement Durable du rectorat Orléans-Tours et de l'Union pour les Ressources en Génétique (URG) du Centre

Page 28

L'Ensemble Jacques Moderne est conventionné par le Conseil Régional du Centre-Val de Loire et la DRAC Centre-Val de Loire, il est soutenu par le Conseil Départemental d'Indre-et-Loire et la Ville de Tours. Ce programme est soutenu par la SPEDIDAM et l'ADAMI. « L'Adami, société des artistes-interprètes, gère et développe leurs droits en France et dans le monde pour une plus juste rémunération de leur talent. Elle les accompagne également par ses aides financières aux projets artistiques. »

J.C. Cholet et la Cie Infingo sont portés par le Conseil régional du Centre-Val de Loire et soutenus par la DRAC Centre-Val de Loire, la SPEDIDAM, ADAMI, SACEM et MFA

Page 29

La Tempête est accompagnée depuis 2013 par la Fondation Orange et depuis 2015 par Mécénat Musical Société Générale.

Elle reçoit également le soutien de la DRAC Nouvelle Aquitaine, de la région Nouvelle-Aquitaine, du département de la Corrèze et de la ville de Brive-la-Gaillarde, de Musique Nouvelle en Liberté.

La Tempête est membre de la FEVIS et du syndicat Profedim.

Page 30

Contraste est soutenu pour ses activités de concerts et d'actions de sensibilisation par la DRAC Hauts de France, la Région Hauts-de-France, le Département du Pas-de-Calais, la Caisse des dépôts et Consignations, la Spedidam, la Fondation 29 Haussmann et le cabinet d'audit BDO. L'ensemble Contraste est membre de la FEVIS, de la SSCP et est éditeur SACEM

NOIR LAC est une coproduction : Festival Africolor, Ensemble vocal Sequenza 9.3, Philharmonie de Paris, Ville de Clichy-sous-bois

L'Ensemble vocal Sequenza 9.3 est soutenu par le Département de la Seine-Saint-Denis et la DRAC Île-de-France. Il est accueilli en résidence par la ville de Pantin. La Sacem contribue à son développement. Certains programmes reçoivent le soutien de Musique Nouvelle en Liberté, de l'Adami ou de la Spedidam. Il est membre de PROFEDIM et des réseaux FEVIS et Futurs Composés. L'ensemble est Ambassadeur de la Seine-Saint-Denis #inseinesaintdenis.fr

Page 31

Spirito reçoit le soutien de la DRAC Auvergne-Rhône-Alpes au titre du programme des Compagnies et ensembles à rayonnement national et international (CERNI), de la Région Auvergne-Rhône-Alpes, de la Ville de Lyon et la Métropole de Lyon ; et est soutenu par la Sacem, la Spedidam, l'Adami et le FCM. La saison 18/19 est soutenue par Musique Nouvelle en Liberté. Mécénat musical Société Générale est le mécène principal de Spirito. Le groupe Caisse des Dépôts est mécène des activités de formation de Spirito. Spirito est membre de la Fevis, du Profedim, de Futurs composés et du Bureau Export.

Page 32

Le Quatuor Béla est conventionné par le conseil départemental de la Savoie, il reçoit l'aide à la structuration de la DRAC Auvergne-Rhône-Alpes, le soutien de la région Auvergne-Rhône-Alpes, de la SACEM, de l'ADAMI, de la SPEDIDAM, de l'ONDA. Il est adhérent du Bureau Export et de Futurs Composés.

L'ensemble De Caelis est un ensemble conventionné par la DRAC Normandie. Il reçoit l'aide la Région Normandie, de l'ADAMI, de la SPEDIDAM, de Musique Nouvelle en Liberté et de l'Institut Français. Il est lauréat du Prix Liliane Bettencourt pour le chant choral (2016). La Fondation Bettencourt Schueller et Mécénat Musical Société Générale sont les mécènes principaux de l'ensemble. De Caelis est membre de Profedim, de la FEVIS et du réseau Futurs composés.

Page 33

Doulce Mémoire est soutenu par la Région Centre-Val de Loire et la DRAC Centre-Val de Loire, au titre de l'aide aux ensembles conventionnés. Doulce Mémoire est soutenu par le Conseil départemental d'Indre-et-Loire, le Ministère des Affaires étrangères/Institut Français et la Ville de Tours. Doulce Mémoire est membre de la FEVIS, du syndicat Profedim et du Bureau export.

Page 34

Le Quatuor Diotima est soutenu par la DRAC Centre-Val de Loire au titre des ensembles conventionnés, et reçoit régulièrement le soutien de la SACEM, de l'Institut Français, de la Spedidam, du Fonds pour la Création musicale, de l'Adami ainsi que de mécènes privés. L'Académie Diotima est soutenue par la Caisse des Dépôts et Consignations. Le Quatuor Diotima est membre de PROFEDIM.

Lingua ignota est une production : Planètes Rouges / Tre-pak, soutenue par l'abbaye de Noirlac – Centre culturel de rencontre, la Cité de la Voix de Vézelay, la Mairie de Paris, la Spedidam

Page 35

La Caisse des Dépôts est le mécène principal de l'ensemble Les Surprises, qui bénéficie également du soutien de la Fondation Orange. L'ensemble bénéficie du soutien de la DRAC Nouvelle Aquitaine, de la ville de Bordeaux, du Conseil Régional de Nouvelle Aquitaine, du Conseil Départemental de la Gironde. Il bénéficie ponctuellement du soutien de l'ADAMI, de la SPEDIDAM, du Centre de Musique Baroque de Versailles, et de l'Office Artistique de la région Nouvelle Aquitaine. Il est en résidence au festival baroque de Pontoise, membre de la FEVIS et de PROFEDIM. L'ensemble Les Surprises est un ensemble associé au label Ambronay Editions.

Page 36

Amarillis est conventionné par la DRAC des Pays de la Loire, par la Région Pays de la Loire et par la ville d'Angers. Il est membre de la FEVIS.

Création en coproduction avec l'abbaye royale de Fontevraud, l'abbaye de Noirlac, le Festival de Sablé-sur-Sarthe, La Garance - Scène nationale de Cavaillon, Le Quai - CDN d'Angers, avec le soutien de l'abbaye de Royaumont, grâce au mécénat de la Fondation Carasso, du Lieu Unique - scène nationale de Nantes, de l'Auditorium Jean Moulin - Arts Vivants en Vaucluse, et de la Courroie, de la SPEDIDAM et de l'ADAMI.

Page 37

Les Métaboles reçoivent le soutien de la DRAC Grand Est, la Fondation Orange, la Sacem et la Spedidam. Grands mécènes de l'ensemble : Mécénat Musical Société Générale et La Caisse des Dépôts. En 2018, les Métaboles sont lauréats du prix Liliane Bettencourt pour le chant choral, décerné en partenariat avec l'Académie des Beaux-Arts, membres de la FEVIS.

Page 42

Production : compagnie TG
Coproduction : L'Agora - Centre Culturel Pôle National des Arts du Cirque Boulazac Aquitaine, La Maison des Jonglages/Houdremont - scène conventionnée jonglage à la Courneuve, L'Avant-Scène – scène conventionnée danse à Cognac, l'Abbaye de Noirlac - Centre Culturel de Rencontre à Bruère-Allichamps.
Avec le soutien de Conseil Départemental de la Seine-Saint-Denis, DRAC Île-de-France; Conservatoire à Rayonnement Régional d'Aubervilliers/La Courneuve, Compagnie Sham.

Page 47

L'ensemble Diabolus in Musica est porté par la Région Centre - Val de Loire. Diabolus in Musica est aidé par la DRAC Centre-Val de Loire, au titre de l'aide aux ensembles conventionnés et soutenu par le Conseil Départemental d'Indre-et-Loire, la Ville de Tours et la Spedidam.

Page 50

Le spectacle *L'appel de la forêt* est une production de l'Ensemble TaCTuS / Coproduction : Théâtre des Clochards Célestes / Avec le soutien de : Les Substances – Lyon, la Spedidam, la SACEM et l'ADAMI.

Page 51

Le spectacle *Sourde Oreille* de la Cie C'Koi ce Cirk a été créé au Remy à St-Pierre-des-Corps, à l'Espace des 4 Vents à Rouziers-de-Touraine, à l'Espace Ligéria à Montlouis-sur-Loire, et au Théâtre du Champ de Bataille, avec le soutien de la DRAC Centre, de la Région Centre, du Conseil Général d'Indre et Loire, de Tour(s)Plus, de la Ville de Tours et de la Spedidam.

ABBAYE DE NOIRLAC

Centre culturel de Rencontre
18200 Bruère-Allichamps

Information : 02 48 62 01 01
contact@noirlac.fr

Réservation : 02 48 96 17 16
resa@noirlac.fr

www.abbayedenoirlac.fr



Crédits photos :

B. Poisson / D. Lavalette / Abbaye de Noirlac / S. Bousshaba / J. Prébois / E. Mercier /
J. Mignot / Quatuor Diotima / F. Arff / G. Aresteau / A. Tiaffay / H. Caldagues / J.B. Millot /
A. Baudry Tcherniak / G. Ducreux / S. Gripoix / F. Prioreau / R. Marics / F. Rousseau /
L. Leleu / E. Dabrowski / E. Laurent / C. Matausch / V. Beaume / C. Dubois / J. Rabillon
A. Madelénat / R. Angeli / C. Leroux / DR

Graphisme : agence Double salto



SALON DE THÉ > LA TISANERIE

Pâtisseries, glaces, en-cas salés ou sucrés, valorisant les produits locaux, invitent à une pause en intérieur ou sur la terrasse. Boissons fraîches, chocolat chaud et différents thés, tisanes et cafés complètent l'offre.

Une invitation à profiter du site autrement.

Le Salon de thé est ouvert de 11h30 à 18h30 tous les jours de juin à septembre et du jeudi au lundi en avril, mai et octobre.

hr

abbaye de
Noirlac



Le Conseil départemental du Cher, propriétaire du monument, est à l'initiative de la création du Centre culturel de rencontre de Noirlac.



Mécénat Musical Société Générale est le mécène principal de la saison musicale de l'abbaye de Noirlac