

Soutenez le rayonnement de Noirlac, Centre culturel de rencontre

**Rejoignez le cercle
des mécènes**



Éditos

Noirlac compte parmi les abbayes cisterciennes les mieux conservées et c'est notre fierté. Mais ses missions dépassent aujourd'hui largement les murs de ce patrimoine. Noirlac, en tant que Centre culturel de rencontre (CCR), est un écrin de créativité et d'innovation, ancré au cœur d'un environnement naturel préservé.

Noirlac est un lieu d'inspiration, où les artistes viennent puiser dans le silence et l'écoute, des ressources pour leurs créations. Ils y trouvent un espace de liberté et de dialogue.

C'est un site patrimonial et culturel, attirant tous les publics qui viennent chercher la beauté d'un monument entièrement rénové et sublimé par son jardin et le paysage bocager qui l'entoure, mais aussi une programmation riche et variée, qui suit le rythme des saisons. La convivialité, l'attention au vivant, l'écoute, la transmission sont au cœur du projet artistique et culturel.

En tant que partenaire phare sur le département du Cher, Noirlac est étroitement lié à l'essor culturel de Bourges, récemment nommée capitale européenne de la culture en 2028. Nous contribuons à faire rayonner notre région sur la scène nationale et internationale.

Nous vous invitons à vous joindre à nous dans cette aventure unique et à partager nos engagements, pour renforcer le rayonnement artistique et touristique de Noirlac.

Ensemble, construisons un avenir où la culture et l'art sont au service de tous.

Sophie Chestier, présidente de l'abbaye de Noirlac
Vice-Présidente Culture, Archives et Patrimoine du Conseil départemental du Cher
Elisabeth Sanson, directrice de l'abbaye de Noirlac



La renommée de Noirlac a depuis longtemps dépassé les frontières du Cher et occupe désormais une place importante dans le paysage touristique et culturel français.

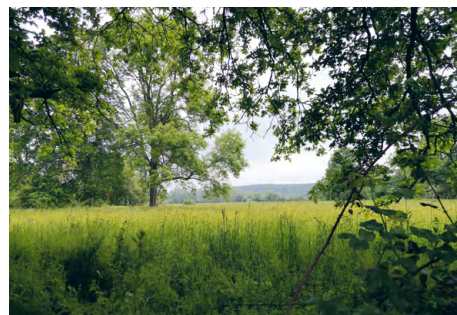
Site majeur du patrimoine en France et en Europe, lieu de vie, de rencontre et d'exigence artistique, il a été et continue d'être depuis le XII^e siècle un symbole d'ouverture, d'échange et d'hospitalité qui prouve sa capacité d'adaptation aux besoins de son temps.

Son ouverture au monde de l'entreprise nous donne aujourd'hui la perspective d'un nouvel élan, afin de soutenir et d'encourager le déploiement et le rayonnement de l'abbaye sur le territoire du sud Berry et au-delà.

Ce projet de mécénat s'inscrit logiquement dans la longue histoire de Noirlac qui a toujours su s'entourer d'artistes, de penseurs, de créateurs, pour mener à bien son ambition culturelle et touristique.

Unissons nos ressources et nos moyens pour que vive le patrimoine et la culture dans le Cher et en Centre-Val de Loire.

Jacques Fleury, Président du Conseil départemental du Cher



Noirlac, un patrimoine d'exception au cœur du Berry

Notre vision

Lieu touristique majeur au cœur d'un environnement naturel préservé, Noirlac compte parmi les abbayes cisterciennes les mieux conservées d'Europe.

Lieu d'innovation sonore au rayonnement national, Noirlac offre un espace de création hors du commun pour les artistes.

Centre culturel de rencontre, Noirlac ouvre de nouveaux chemins avec les habitants et les acteurs du territoire, pour écouter, penser et inventer le monde de demain.

Nos valeurs

- Convivialité
- Écoute
- Transmission
- Attention au vivant
- Créativité
- Humanité

Nos missions

- Valoriser et conserver un patrimoine d'exception
- Diffuser des œuvres d'envergure nationale
- Accompagner la création autour du son, de la musique et de la parole
- Accueillir des artistes en résidence et des entreprises en séminaire
- Contribuer au rayonnement artistique du territoire
- Favoriser le dialogue et l'expression des habitants

NOIRLAC EN QUELQUES MOTS

Construite à partir de 1150 par un groupe de moines venus de Clairvaux, l'abbaye de Noirlac est le reflet de l'ascétisme monacal cistercien. À partir du XVI^e siècle jusqu'à la révolution française, les quelques moines qui y résident se consacrent autant à la gestion des biens de la communauté qu'à la vie spirituelle. En 1791, l'abbaye est confisquée au titre des biens nationaux. Elle est occupée ensuite par une manufacture de porcelaine pendant une grande partie du XIX^e siècle. Le monument devient propriété du département du Cher en 1909 et fait l'objet d'une remarquable restauration de 1950 à 1980. L'abbaye retrouve alors son caractère authentique dans son plan d'origine. Elle s'inscrit dans les voies de la modernité en passant commande de nouveaux vitraux contemporains à Jean-Pierre Raynaud et d'un jardin à Gilles Clément.



Noirlac, un espace de création et de rencontre pour tous

Un site patrimonial et touristique majeur au cœur de la France

Construite au XII^e siècle, Noirlac est aujourd'hui une des abbayes cisterciennes les mieux conservées d'Europe. Centre culturel de rencontre, Noirlac est un foyer de production et de diffusion artistique et culturel reconnu, tout en étant un lieu touristique incontournable du Berry. L'abbaye offre un cadre exceptionnel pour des concerts, festivals, rencontres, manifestations culturelles, à 40 min. de Bourges.

Equipée de nombreux espaces et salles de réception, elle peut accueillir les entreprises pour leurs événements, soirées privées ou séminaires.

Un lieu d'innovation et de création sonore unique

résoNance, une installation d'envergure inédite plonge le visiteur dans un voyage sonore et musical à l'échelle du monument. Visite libre et sensible de l'abbaye, résoNance place Noirlac au cœur d'une dynamique touristique et artistique innovante.

Doté d'un parc matériel de pointe, Noirlac est un des lieux en France les mieux équipés pour les enregistrements et les créations sonores.

Tout au long de l'année, des équipes artistiques en résidence de création, viennent dialoguer avec les acoustiques exceptionnelles du monument.

Un lieu convivial dédié à l'écoute, au partage et au dialogue

Noirlac propose un nouveau dialogue entre le monument, les artistes et la population où l'écoute, l'attention au vivant et la parole sont au cœur du projet.

Lieu de convivialité et d'hospitalité, le visiteur-spectateur y occupe une place centrale.

Le soin apporté à l'accueil des visiteurs, la boutique, le salon de thé, les gîtes, le restaurant, la piste cyclable, permettent d'aller à la rencontre d'un public élargi, diversifié et renouvelé.

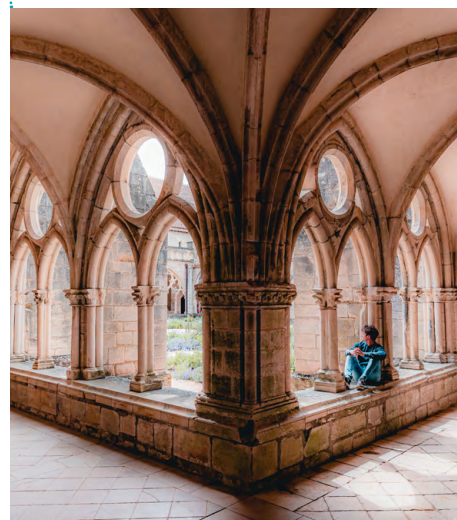
Un lieu phare sur les questions environnementales

Espace naturel sensible, situé en plein bocage, entouré de vastes jardins magnifiés par le paysagiste Gilles Clément, Noirlac est un lieu privilégié pour écouter le silence, interroger les liens au vivant et à la biodiversité. Grâce à de nombreux temps-forts, ateliers, visites thématiques, rendez-vous nature, interventions d'artistes et de scientifiques, Noirlac se place à la pointe de la réflexion sur les questions sociétales et environnementales.

QU'EST-CE QU'UN CENTRE CULTUREL DE RENCONTRE (CCR) ?

Label créé par l'État en 1972, les CCR développent un projet artistique, culturel et intellectuel en synergie avec un site patrimonial majeur, faisant preuve d'un savoir-faire moderne de valorisation du patrimoine. Ils mettent en place des échanges culturels, des résidences d'artistes et de chercheurs, des co-productions, une politique touristique, de la recherche, de l'innovation, de la médiation et de la transmission artistique et culturelle.

Noirlac est labellisé CCR en 2008. Le réseau compte aujourd'hui 24 CCR en France et une vingtaine à l'étranger.



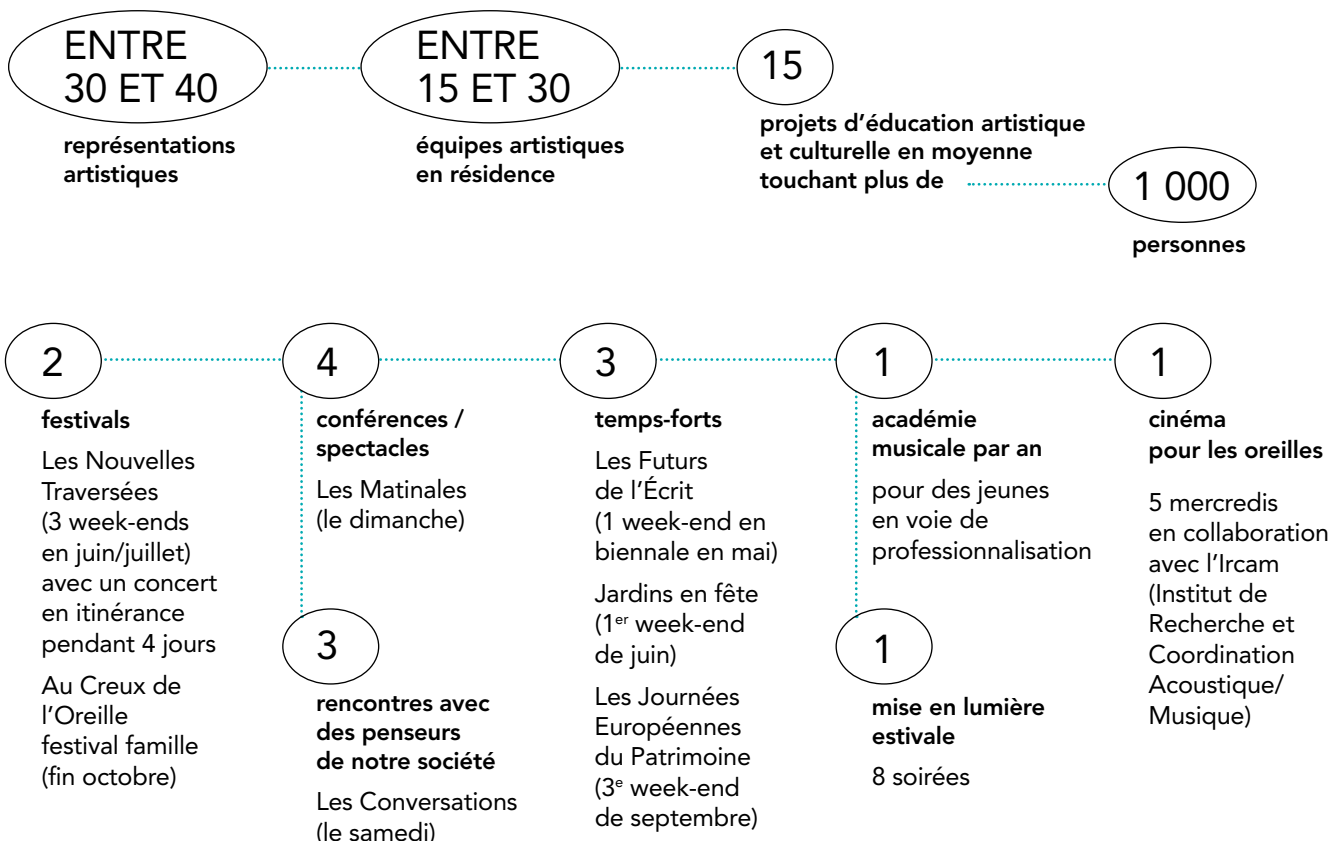
Noirlac en chiffres

Des visiteurs et spectateurs de plus en plus nombreux



Une programmation reconnue

Chaque année, Noirlac accueille :



NOIRLAC COMPTE DE NOMBREUX PARTENAIRES

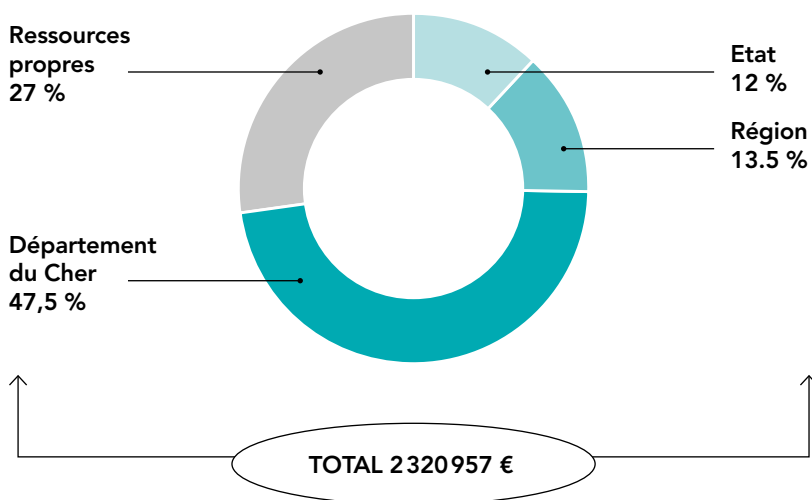
Maison de la Culture de Bourges,
Équinoxe, Scène nationale de Châteauroux,
Festival de la Voix,
Printemps de Bourges - Crédit Mutuel,
Ircam,
Centre de Musique Baroque de Versailles...

Une communication renforcée

- 15000 livrets de saison
- 50000 dépliant touristiques (distribués aux offices de tourisme, commerces, hôtels du département, de l'Indre et de l'Allier)
- 8000 dépliant pour le festival Les Nouvelles Traversées
- 8000 dépliant pour le festival Au creux de l'oreille
- 5000 livrets de visite pour les familles
- 20000 guides de visite
- 6308 abonnés à la newsletter (élus, journalistes, gîtes, clients...)
- 49500 visiteurs par an sur le site internet
- 8800 personnes suivent les publications de Noirlac sur Facebook
- 2751 abonnés au compte Instagram

Un budget à l'équilibre

RÉPARTITION DES RECETTES ET SUBVENTIONS



Les différents espaces

Construite en belle pierre blanche du pays, pourvue de magnifiques dallages et ornée de vitraux modernes réalisés par Jean-Pierre Raynaud, Noirlac constitue l'un des ensembles monastiques les mieux conservés et les plus complets de France.

Par la diversité des espaces dont elle dispose, Noirlac offre de nombreuses possibilités d'événements dans un cadre architectural unique pour organiser vos réunions, séminaires, cocktails, tournages.

Bénéficiez d'un accès privilégié à un ou plusieurs de ces espaces pour organiser vos propres manifestations, avec l'appui de nos équipes.

Réfectoire des moines

Type d'événement : cocktail, dîner, réception

Capacité : 200 personnes debout, salle chauffée

Cet espace, au cadre majestueux, est prédestiné aux repas, déjeuners de travail, dîners de gala, cocktails... Équipé d'une cuisine, le réfectoire contribuera au prestige de vos réceptions.

Cloître

Type d'événement : cocktail

Capacité : 150 personnes debout

Ses galeries ouvertes en dentelle de pierre, complétées par la salle capitulaire, se prêtent admirablement à la déambulation et aux apartés lors des cocktails ou buffets.



Salle des Communs

Type d'événement : réunion, séminaire

Capacité : 180 personnes assises, salle à l'étage avec ascenseur, chauffée

Salle de conférence, elle peut se transformer en salle de séminaire ou de réunion de travail. Elle propose tout le confort : wifi, vidéoprojecteur, grand écran, sonorisation, scène, pupitre.

Pourquoi devenir mécène de Noirlac ?

Pour le patrimoine et la culture !

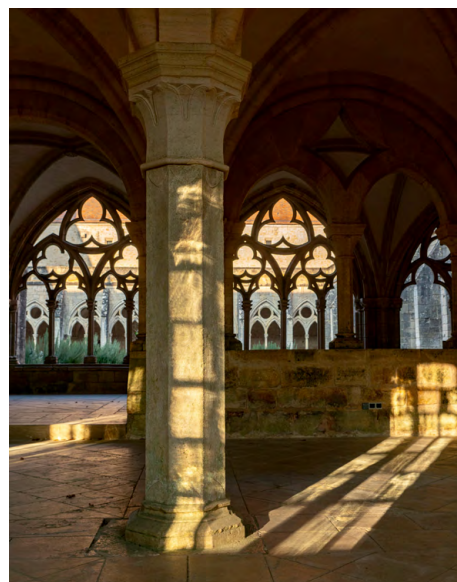
- **Partagez des valeurs** de créativité, d'innovation et d'ouverture, valeurs communes à la culture et à l'entreprise
- **Affichez votre engagement** en faveur d'un lieu patrimonial majeur pour attirer dans votre entreprise de nouveaux talents
- **Renforcez votre cohésion interne** et votre image de marque en partageant une expérience sensible avec vos équipes
- **Suscitez des émotions**, et transmettez des valeurs d'écoute, d'attention, de transmission et de générosité, en communiquant de façon singulière à travers votre engagement

Pour votre entreprise !

- **Bénéficiez de l'image** et de la notoriété d'un site majeur du patrimoine français
- **Accompagnez les réflexions** d'un espace de création et de rencontre innovant, basé sur l'écoute et le dialogue
- **Fédérez vos équipes** autour d'un projet commun, profitez de la sérénité et du prestige du lieu, organisez vos événements d'entreprise au sein des espaces de Noirlac
- **Participez à un réseau d'entreprises** qui a un goût commun pour le patrimoine et la culture
- **Profitez d'un avantage fiscal** significatif

Pour Noirlac !

- **Accompagnez le projet de Noirlac**, qui a pour ambition d'inventer un nouveau dialogue entre les artistes et le monument, en portant une attention au vivant, aux habitants, au territoire, aux cultures de tous
- **Soutenez la présence** à Noirlac d'artistes et de personnalités de renommées nationales et internationales
- **Œuvrez à l'accessibilité de la culture** pour tous en soutenant les actions de médiation avec les habitants, les familles, et la jeunesse
- **Témoignez de votre confiance** dans les potentialités de votre territoire

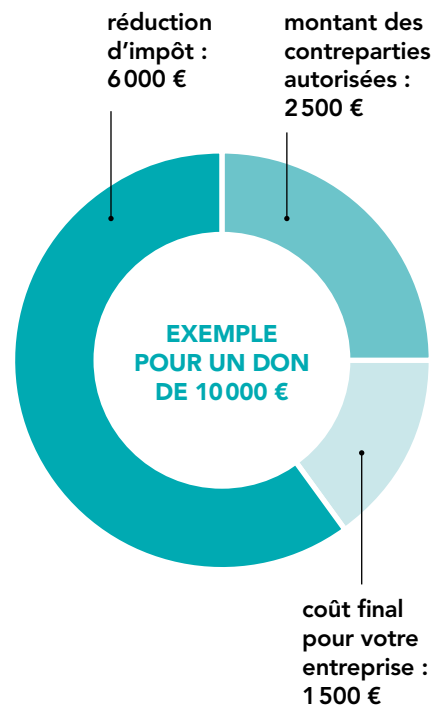


Le mécénat, un enrichissement mutuel

Le mécénat est un engagement libre de l'entreprise au service de causes d'intérêt général. Il s'inscrit dans la durée, sous la forme d'un don, sans recherche d'impact sur ses activités marchandes.

La loi du 1^{er} août 2003 crée un régime extrêmement favorable en doublant l'avantage fiscal : 60 % du montant de l'aide est déductible de l'impôt sur les sociétés (dans la limite de 20 000 € ou 0,5 % du chiffre d'affaires) à condition que celle-ci soit versée en faveur de l'intérêt général. Toutes les formes d'aides sont concernées : en numéraire, en marchandises, en compétences.

En tant que mécène, vous mettez en lumière la culture et les valeurs de votre entreprise et son engagement citoyen tout en bénéficiant de contreparties financières et d'images fortes (limitées à 25 % du montant de l'aide attribuée).



Les axes de soutien

Soutenez des projets qui vous ressemblent

Votre engagement est essentiel à la réalisation de nos actions et au développement de nos futurs projets. Vous avez la possibilité de soutenir le projet global de Noirlac ou de participer au financement d'un de nos 5 axes majeurs :

1

NOIRLAC CRÉATION

Accompagnez la programmation artistique (Les Matinales, Les Nouvelles Traversées, Les Futurs de l'Écrit) et contribuez aux résidences d'artistes à Noirlac

2

NOIRLAC NATURE

Faire de Noirlac un lieu phare sur l'écologie du vivant et les questions environnementales (Visites et ateliers autour du bocage, Jardins en fête, Conversation sur le vivant, jardin éco-responsable de Gilles Clément)

3

NOIRLAC TRANSMISSION

Favorisez l'éducation artistique des citoyens de demain : ateliers culturels à destination de la jeunesse et des familles (Au Creux de l'oreille, ateliers de création sonore...)

4

NOIRLAC INNOVATION

Faire reconnaître Noirlac comme un lieu d'innovation sonore et touristique, en soutenant les projets de pointe : projets digitaux, résoNance, achat de matériel, tourisme innovant...

5

NOIRLAC CONVIVIALITÉ

Permettre la gratuité de l'abbaye aux habitants de la Communauté de Communes Cœur de France, aménager le salon de thé pour le rendre plus ouvert sur le bocage, faire de Noirlac un lieu encore plus accessible, ouvert, accueillant



Devenez mécène ami de Noirlac

Montant du don : 1000 €

Déductions fiscales : 600 € (60% du montant du don)

Contreparties offertes : 250 € (à hauteur de 25 % du montant du don)

Coût réel pour l'entreprise après réduction d'impôt et déduction des contreparties : 150 €

- Partagez des moments uniques avec vos invités (clients, salariés, partenaires...)
10 entrées pour visiter l'abbaye de Noirlac
- Profitez d'une visibilité singulière
Mention de votre entreprise sur le site internet de Noirlac (50 000 visites/an) et sur les réseaux sociaux
- Bénéficiez de nombreux privilèges
Présentation en avant-première des nouveaux projets de Noirlac
Appartenance au Cercle des Mécènes : visites, rencontres avec les équipes artistiques, invitations à des avant-premières, répétitions, sorties de résidence...

EN SOUTENANT NOIRLAC

Vous témoignez de valeurs fortes et humanistes en faveur de l'intérêt général.

GRÂCE À VOTRE ENGAGEMENT

Vous contribuez à renforcer le rayonnement de Noirlac et l'accès à la culture et au patrimoine.



Devenez mécène engagé de Noirlac

Montant du don : 3 000 €

Déductions fiscales : 1 800 € (60% du montant du don)

Contreparties offertes : 750 € (à hauteur de 25 % du montant du don)

Coût réel pour l'entreprise après réduction d'impôt et déduction des contreparties : 450 €

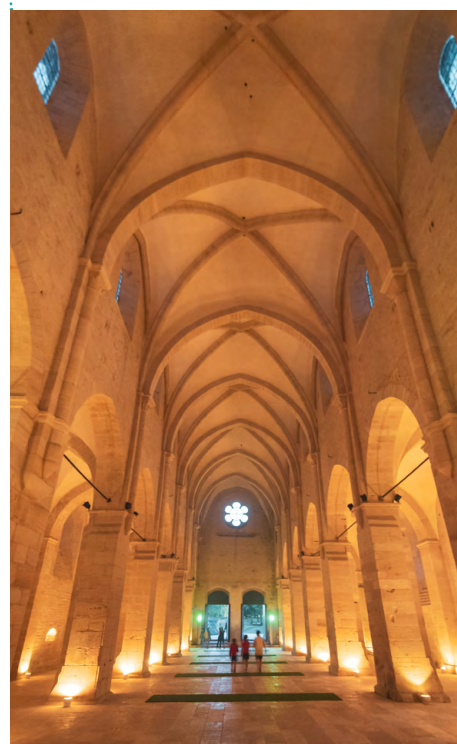
- Partagez des moments uniques avec vos invités (clients, salariés, partenaires...)
 - 10 entrées pour visiter l'abbaye de Noirlac
 - 10 invitations au festival Les Nouvelles Traversées ou 10 Pass'Noirlac
- Profitez d'une visibilité singulière
 - Mise en avant du logo de votre entreprise sur le livret de saison (15 000 ex. parution en mars) à la page partenaire
 - Mention de votre entreprise sur le site internet de Noirlac (50 000 visites/an) et sur les réseaux sociaux
 - Mention de votre entreprise sur un panneau remerciant les entreprises mécènes à l'intérieur de l'abbaye
- Bénéficiez de nombreux privilèges
 - Présentation en avant-première des nouveaux projets de Noirlac
 - Appartenance au Cercle des Mécènes : visites, rencontres avec les équipes artistiques, invitations à des avant-premières, répétitions, sorties de résidence...

EN SOUTENANT NOIRLAC

Vous témoignez de valeurs fortes et humanistes en faveur de l'intérêt général.

GRÂCE À VOTRE ENGAGEMENT

Vous contribuez à renforcer le rayonnement de Noirlac et l'accès à la culture et au patrimoine.



Devenez mécène bienfaiteur de Noirlac

Montant du don : 5 000 €

Déductions fiscales : 3 000 € (60% du montant du don)

Contreparties offertes : 1 250 € (à hauteur de 25 % du montant du don)

Coût réel pour l'entreprise après réduction d'impôt et déduction des contreparties : 750 €

- Partagez des moments uniques dans un cadre d'exception avec vos invités
 - 20 invitations au festival Les Nouvelles Traversées ou 20 Pass'Noirlac avec l'accès gratuit aux visites libres et guidées du monument et du bocage toute l'année
 - 6 invitations à un dîner aux chandelles (visite de l'abbaye, repas, accueil dédié)
 - 1 visite privative de l'abbaye ou des jardins pour un groupe de 15 personnes
- Profitez d'une visibilité singulière
 - Mise en avant du logo de votre entreprise sur le livret de saison (15 000 ex. parution en mars) à la page partenaire
 - Mention de votre entreprise sur le site internet de Noirlac (50 000 visites/an) et sur les réseaux sociaux
 - Mention de votre entreprise sur un panneau remerciant les entreprises mécènes à l'intérieur de l'abbaye
- Bénéficiez de nombreux privilèges
 - Présentation en avant-première des nouveaux projets de Noirlac
 - Appartenance au Cercle des mécènes : visites, rencontres avec les équipes artistiques, invitations à des avant-premières, répétitions, sorties de résidence...

EN SOUTENANT NOIRLAC

Vous témoignez de valeurs fortes et humanistes en faveur de l'intérêt général.

GRÂCE À VOTRE ENGAGEMENT

Vous contribuez à renforcer le rayonnement de Noirlac et l'accès à la culture et au patrimoine.



Devenez mécène associé de Noirlac

Montant du don : 10 000 €

Déductions fiscales : 6 000 € (60% du montant du don)

Contreparties offertes : 2 500 € (à hauteur de 25 % du montant du don)

Coût réel pour l'entreprise après réduction d'impôt et déduction des contreparties : 1 500 €

- Partagez des moments uniques dans un cadre d'exception avec vos invités
 - 40 invitations au festival Les Nouvelles Traversées ou 40 Pass'Noirlac avec l'accès gratuit aux visites libres et guidées du monument et du bocage toute l'année
 - 12 invitations à un dîner aux chandelles (visite de l'abbaye, repas, accueil dédié)
 - 1 visite privative de l'abbaye ou des jardins pour un groupe de 15 personnes
- Profitez d'une visibilité singulière
 - Mise en avant du logo votre entreprise sur le livret de saison (15 000 ex. parution en mars) à la page partenaire
 - Logo de votre entreprise dans le dépliant des Nouvelles Traversées (8 000 ex. parution en mars), Au creux de l'Oreille (8 000 ex. parution en septembre) et feuilles de salle
 - Mention de votre entreprise sur le site internet de Noirlac (50 000 visites/an) et sur les réseaux sociaux
 - Mention de votre entreprise sur un panneau remerciant les entreprises mécènes à l'intérieur de l'abbaye
- Bénéficiez de nombreux privilèges
 - Présentation en avant-première, de la saison dans l'entreprise, à destination de vos salariés
 - Présentation en avant-première des nouveaux projets de Noirlac
 - Appartenance au Cercle des Mécènes : visites, rencontres avec les équipes artistiques, invitations à des avant-premières, répétitions, sorties de résidence...
 - Mise à disposition du cloître pour un cocktail de 2h

EN SOUTENANT NOIRLAC

Vous témoignez de valeurs fortes et humanistes en faveur de l'intérêt général.

GRÂCE À VOTRE ENGAGEMENT

Vous contribuez à renforcer le rayonnement de Noirlac et l'accès à la culture et au patrimoine.



Devenez grand mécène de Noirlac

Montant du don : 20 000 €

Déductions fiscales : 12 000 € (60% du montant du don)

Contreparties offertes : 5 000 € (à hauteur de 25 % du montant du don)

Coût réel pour l'entreprise après réduction d'impôt et déduction des contreparties : 3 000 €

- Partagez des moments uniques dans un cadre d'exception avec vos invités
 - 40 invitations au festival Les Nouvelles Traversées ou 40 Pass'Noirlac avec l'accès gratuit aux visites libres et guidées du monument et du bocage toute l'année
 - 1 cocktail pour 40 personnes dans un espace de l'abbaye
 - 12 invitations à un dîner aux chandelles (visite de l'abbaye, repas, accueil dédié)
 - 1 visite privative de l'abbaye ou des jardins pour un groupe de 15 personnes
 - 1 team-building made in Noirlac autour de l'écoute (pour un groupe de 15 salariés)
- Profitez d'une visibilité singulière
 - Mise en avant du logo votre entreprise sur le livret de saison (15 000 ex. parution en mars) à la page partenaire
 - Logo de votre entreprise dans le dépliant des Nouvelles Traversées (8 000 ex. parution en mars), Au creux de l'Oreille (8 000 ex. parution en septembre)
 - Mise en avant de l'engagement de votre entreprise dans une newsletter spécifique
 - Mention de votre entreprise sur le site internet de Noirlac (50 000 visites/an) et sur les réseaux sociaux
 - Mention de votre entreprise sur un panneau remerciant les entreprises mécènes à l'intérieur de l'abbaye
- Bénéficiez de nombreux privilèges
 - Présentation en avant-première de la saison dans l'entreprise, à destination de vos salariés
 - Appartenance au Cercle des Mécènes : visites, rencontres avec les équipes artistiques, invitations à des avant-premières, répétitions, sorties de résidence...
 - Mise à disposition du cloître pour un cocktail de 2h

EN SOUTENANT NOIRLAC

Vous témoignez de valeurs fortes et humanistes en faveur de l'intérêt général.

GRÂCE À VOTRE ENGAGEMENT

Vous contribuez à renforcer le rayonnement de Noirlac et l'accès à la culture et au patrimoine.



Contacts

Noirlac, Centre culturel de rencontre

Abbaye de Noirlac
Établissement Public de Coopération Culturelle (EPCC)
18200 Bruère-Allichamps
Tél. 02 48 62 01 01
abbayedenoirac.fr

Directrice
Elisabeth Sanson

Directrice des relations extérieures
Fabienne Taranne

Administratrice
Elsa Guillot

CONTACT MÉCÉNAT

Charlotte Gressin
Responsable du mécénat
et du développement touristique
et commercial
Tél : 02 48 62 01 03
Mail : c.gressin@noirlac.fr

